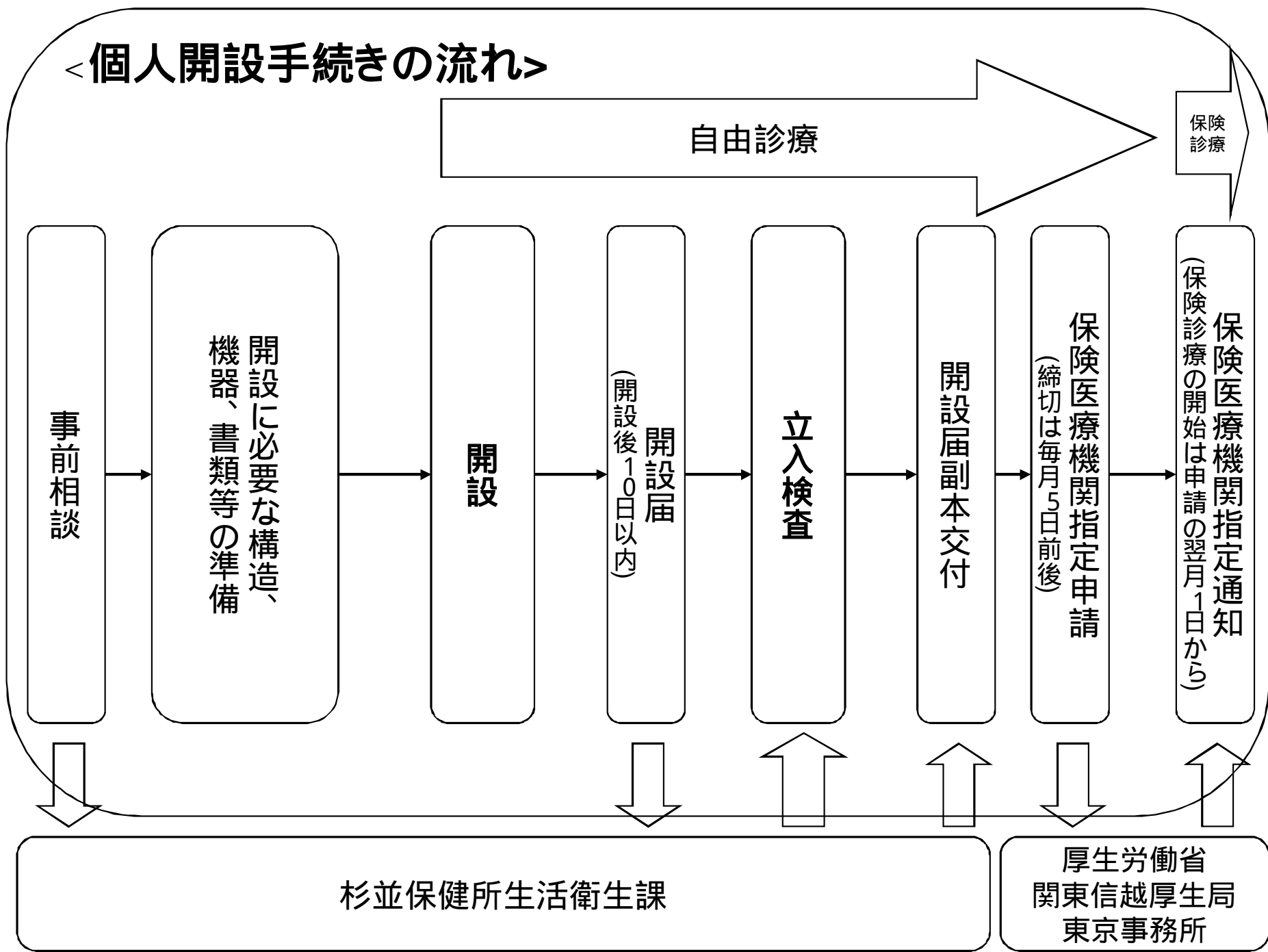


<個人開設手続きの流れ>



自由診療

保険診療

事前相談

開設に必要な構造、
機器、書類等の準備

開設

開設届
(開設後10日以内)

立入検査

開設届副本交付

保険医療機関指定申請
(締切は毎月5日前後)

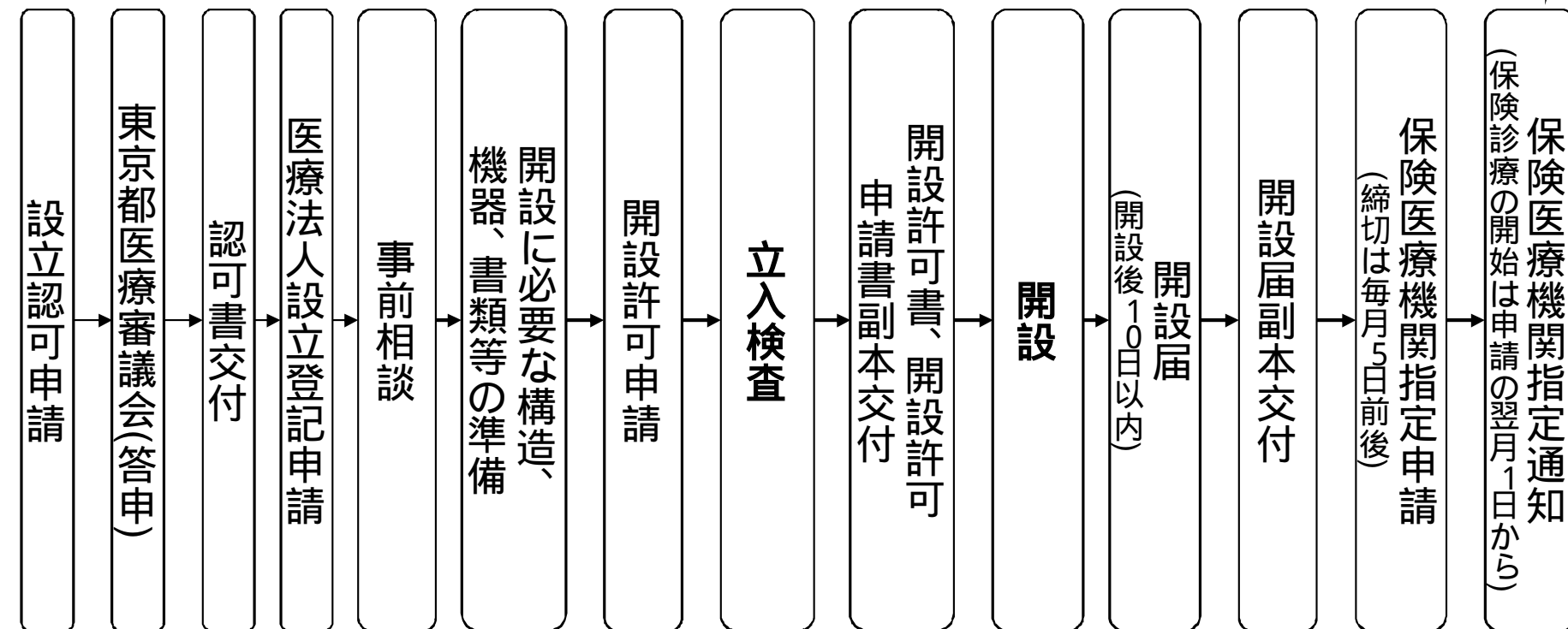
保険医療機関指定通知
(保険診療の開始は申請の翌月1日から)

杉並保健所生活衛生課

厚生労働省
関東信越厚生局
東京事務所

<法人開設手続きの流れ>

9月初旬→1月→2月初旬
3月初旬→7月→8月初旬



自由診療

保険診療

東京都医療政策部医療安全課医療法人係

東京法務局
杉並出張所

杉並保健所生活衛生課

厚生労働省
関東信越厚生局
東京事務所