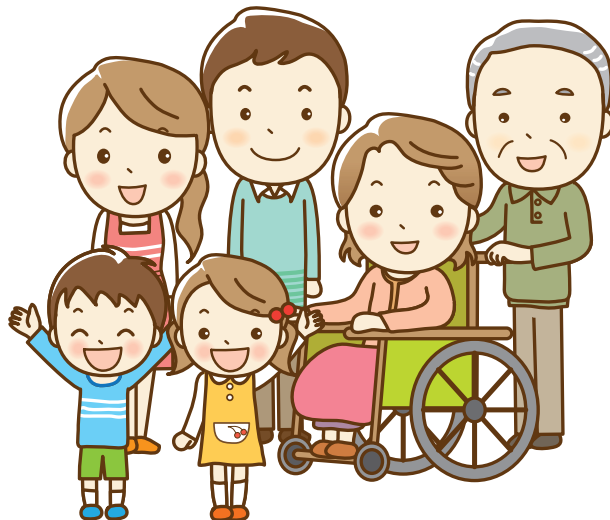


## 障害者おむつ一覧

(令和7年4月～令和8年3月配送分対応)

「杉並区心身障害者おむつ支給制度」で支給する令和7年度の取り扱いおむつの一覧です。  
ご利用の際には、この中から税込9,000円以内(※)になるよう組み合わせてお選びください。



製品の変更・配送停止(再開)等については、おむつ相談窓口まで

電話：0120-8910-78 (フリーダイヤル) 通話無料

FAX：03-5950-6253

- 下記の変更受付の締切日までにご連絡ください。
- 締切日時を過ぎた場合は、翌月からの変更となります。

〈令和7年度 商品の変更・配送中止(再開)等の受付締切日〉

配送月	4月	5月	6月	7月	8月	9月	10月	11月	12月	1月	2月	3月
締切日	4日 (金)	8日 (木)	5日 (木)	4日 (金)	5日 (火)	5日 (金)	6日 (月)	6日 (木)	5日 (金)	6日 (火)	5日 (木)	5日 (木)

\* 締切日の午後5時までにご連絡ください。

◆ 受付時間は、土・日・祝日と夏季休暇・年末年始を除く、午前9時から午後5時まで  
締切日は大変電話が混み合いますので、早めにご連絡ください。

配送日、配送時間の指定はできません。

国民の祝日や年始、お盆等の長期連休後、天候や道路状況の悪化により通常より  
お届けまでにお時間をいただく場合がございます。

※金額は、令和7年度の当初予算成立により適用となります。

## 参考 紙おむつの種類と特徴



### ●パンツタイプ

自分の力で上げ下ろしのできる、心理的な抵抗の少ないタイプです。



### ●テープタイプ

おむつカバーの必要がなく、取り替えも簡単です。  
吸収力に優れ、背中や足回りのギャザーがモレを防ぎます。



### ●パッドタイプ

排尿後、尿のキレが悪かったり、咳き込んだり笑ったりしたときにわずかにモレる方に気軽にご使用いただけるタイプです。  
他の紙おむつと組み合わせて使用すると非常に経済的です。



### ●フラットタイプ

さまざまな症状、体格などに応じて使用できる便利で経済的なタイプです。おむつカバー併用。



### ●失禁パンツ

さまざまな症状、体格などに応じて使用できる便利で経済的なタイプです。

★商品の詳しい情報はホームページ等をご覧ください。

会社名	URL (ホームページアドレス)	電話番号
白十字	<a href="https://www.hakujuji.co.jp">https://www.hakujuji.co.jp</a>	0120-01-8910
ユニ・チャーム	<a href="http://www.unicharm.co.jp">http://www.unicharm.co.jp</a>	0120-041062
花王	<a href="http://www.kao.com">http://www.kao.com</a>	0120-165-695
日本製紙クレシア	<a href="http://www.crecia.co.jp">http://www.crecia.co.jp</a>	0120-870-357
大王製紙	<a href="http://www.elleair.jp">http://www.elleair.jp</a>	0120-205-205
リブドゥコーポレーション	<a href="http://www.livedo.jp">http://www.livedo.jp</a>	0120-271-361
ピジョン	<a href="http://www.pigeon.co.jp">http://www.pigeon.co.jp</a>	0120-741-887
ピジョンタヒラ	<a href="http://www.pigeontahira.co.jp">http://www.pigeontahira.co.jp</a>	
ネピア	<a href="http://www.nepia.co.jp">http://www.nepia.co.jp</a>	0120-701-272
光洋	<a href="http://www.koyo.jp">http://www.koyo.jp</a>	045-781-1870
イワツキ	<a href="http://www.iwatsuki.co.jp">http://www.iwatsuki.co.jp</a>	03-3966-8371
P & G	<a href="http://jp.pg.com">http://jp.pg.com</a>	0120-021329

※一覧の中の「吸収目安」は150ccを1回あたりの吸収量とした場合の吸収回数です。

※商品の入数やパッケージなどは、メーカーの都合により予告無く変更になる場合があります。

# 介護のワンポイントアドバイス

歩ける方

	超軽度 ~50cc	軽度 50~150cc	中度 150~300cc	重度 300cc~
昼	吸水パンツ 	吸水パンツ 	パンツタイプ うす型 	パンツタイプ 長時間 
	軽失禁パッド (少量用) 	軽失禁パッド (レギュラータイプ) 	パンツ用パッド (昼用) 	パンツ用パッド (夜用) 
夜	吸水パンツ 	吸水パンツ 	パンツタイプ うす型 	テープタイプ 
	軽失禁パッド (中量用) 	軽失禁パッド (スーパータイプ) 	パンツ用パッド (夜用) 	尿とりパッド (スタンダードタイプ) 

寝たままの方

昼	中度 150~300cc テープタイプ 	重度 300cc~ テープタイプ 
	尿とりパッド (スタンダードタイプ) 	長時間・高吸収パッド 
夜	中度 150~300cc テープタイプ 	重度 300cc~ テープタイプ 
	長時間用パッド 	長時間・高吸収パッド (より吸収量の多いもの) 

## 吸収量目安

- ・1回あたりの吸収量は150cc目安として表示しています。
- ・商品の包装に回数の記載があるものは、その回数を表示しています。

# 1.おとなサイズ おむつ (パンツタイプ)

メーカー	製品名	サイズ	ウエスト (単位cm)	吸収目安	入数	税込価格	製品番号
白十字	サルバ うす型 やわ楽パンツ	S-M	55~75	2回	26枚	1,895円	107
		M-L	60~95	2回	24枚	1,895円	105
		L-LL	80~125	2回	22枚	1,895円	106
	サルバ やわ楽パンツ 安心うす型	M-L	60~95	3回	22枚	2,125円	152
		L-LL	80~125	3回	20枚	2,125円	153
	サルバ やわ楽パンツ しっかり長時間	M-L	60~95	5回	9枚	1,205円	101
				5回	18枚	2,125円	102
		L-LL	80~125	5回	8枚	1,205円	103
				5回	16枚	2,125円	104
ユニ・チャーム	ライフリー うす型 軽快パンツ	S	50~70	2回	24枚	2,125円	144
		M	60~85	2回	22枚	2,125円	145
		L	75~105	2回	20枚	2,125円	146
		LL	90~125	2回	18枚	2,125円	147
	ライフリー リハビリパンツ	S	50~70	5回	18枚	2,225円	148
		M	60~85	5回	16枚	2,225円	149
		L	75~105	5回	14枚	2,225円	150
		LL	90~125	5回	12枚	2,225円	151
	ライフリー 尿とりパッドなしでも 長時間安心パンツ	S	50~70	7回	16枚	2,480円	136
		M	60~85	7回	14枚	2,480円	121
		L	75~105	7回	12枚	2,480円	122
		LL	90~125	7回	10枚	2,480円	137
花王	リリーフパンツタイプ 上げ下げらくらく うす型パンツ	M-L	60~90	3回	22枚	2,355円	123
		L-LL	85~115	3回	20枚	2,355円	124
	リリーフパンツタイプ 上げ下げらくらく 長時間パンツ	M-L	60~90	5回	16枚	2,355円	125
		L-LL	85~115	5回	14枚	2,355円	126

# 1.おとなサイズ おむつ (パンツタイプ)

メーカー	製品名	サイズ	ウエスト (単位cm)	吸収目安	入数	税込価格	製品番号	
日本製紙クレシア	アクティ におわないのは良いパンツ レギュラー	S	50~75	2回	20枚	2,085円	127	
		M-L	60~90	2回	18枚	1,980円	119	
		L-LL	80~130	2回	16枚	1,980円	120	
	肌ケア アクティ うす型パンツ 消臭抗菌プラス		S	50~75	4回	22枚	2,600円	131
			M-L	60~90	4回	16枚	1,980円	108
			L-LL	80~130	4回	14枚	1,980円	109
大王製紙	アテント 長時間 さらさらパンツ		M-L	60~95	5回	20枚	2,970円	134
			L-LL	80~125	5回	18枚	2,970円	135
リブドゥリフレ	リフレ うす型長時間安心 はくパンツ		S	55~75	4回	22枚	2,430円	162
			M	65~90	4回	20枚	2,430円	163
			L	80~105	4回	18枚	2,430円	164
			LL	95~125	4回	16枚	2,430円	165
	リフレ 1枚で一晩中安心 はくパンツ		ML	70~95	6回	18枚	2,465円	166
			LL	90~125	6回	16枚	2,465円	167
リフレ はくパンツBIG		3L	110~140	4回	14枚	3,145円	168	
日本エンゼル	安心ドライパンツⅡ 紳士用グレー (吸水パンツ)		M	74~84	50cc	1枚	2,750円	228
			L	82~92	50cc	1枚	2,750円	229
			LL	90~100	50cc	1枚	2,850円	230
	安心ドライパンツⅡ 婦人用ピンク (吸水パンツ)		S	ヒップ 84~92	50cc	1枚	2,680円	333
			M	ヒップ 90~98	50cc	1枚	2,680円	334
			L	ヒップ 96~104	50cc	1枚	2,680円	342
			LL	ヒップ 102~110	50cc	1枚	2,750円	359

▲「吸収目安」は1回150cc程度です。

## 2.おとなサイズ おむつ (テープタイプ①)

※ヒップサイズでお選びください。

メーカー	製品名	サイズ	ヒップ (単位cm)	吸収目安	入数	税込価格	製品番号
白十字	サルバ 安心Wフィット	S-M	60~85	3回	32枚	3,560円	307
				4回	10枚	1,275円	234
		M	70~95	4回	30枚	3,560円	235
				4回	28枚	3,560円	308
	L	90~125	4回	9枚	1,275円	236	
			4回	26枚	3,560円	237	
	応援介護 あて楽 テープ止め	S-M	60~85	3回	32枚	3,120円	200
				3回	20枚	2,180円	206
M		70~95	3回	30枚	3,120円	201	
			3回	28枚	3,120円	202	
L	90~125	3回	17枚	2,180円	207		
		3回	26枚	3,120円	203		
花王	リリーフ 股モレ安心 テープ式	M	65~105	5回	15枚	2,510円	209
				5回	13枚	2,510円	210
日本製紙クレシア	アクティ すっきり テープ止めタイプ 消臭効果付き	S	57~87	4回	22枚	2,540円	214
				4回	20枚	2,540円	215
				4回	17枚	2,540円	216
大王製紙	アテント テープタイプ	S	50~75	4回	34枚	4,360円	211
				5回	18枚	3,020円	212
				5回	15枚	3,020円	213
イワツキ	ハイドライエース 簡単テープ止め タイプ	S	57~92	3回	34枚	3,550円	221
				4回	15枚	2,035円	222
				5回	13枚	2,035円	223

## 2.おとなサイズ おむつ (テープタイプ②)

※ヒップサイズでお選びください。

メーカー	製品名	サイズ	ヒップ (単位cm)	吸収目安	入数	税込価格	製品番号	
ユニ・チャーム	ライフリーのび~るフィット うす型軽快テープ止め		SM	56~106	2回	22枚	2,500円	173
			L	81~128	2回	20枚	2,500円	174

## 3.おとなサイズ おむつ (パッドタイプ)

メーカー	製品名	仕様	パッド寸法 (単位cm)	吸収目安	入数	税込価格	製品番号
白十字	サルバ 尿とりパッド スーパー	男性用	22×40	2回	45枚	1,240円	301
				2回	60枚	1,590円	302
		女性用	20×47	2回	45枚	1,240円	303
				2回	60枚	1,590円	304
	サルバ Lパッドスーパー	男女共用	21×49	2回	30枚	910円	306
	サルバ あて楽パッド スーパーワイド長時間	男女共用	28×55	4回	30枚	1,320円	305
	サルバ あて楽パッド 朝まで1枚	男女共用 夜用 スーパー	28×64	7回	22枚	1,525円	376
				12回	18枚	1,525円	377
	サルバ Rパッド	男女共用	20×47	3回	60枚	1,690円	309

### 3.おとなサイズ おむつ (パッドタイプ)

メーカー	製品名	仕様	パッド寸法 (単位cm)	吸収目安	入数	税込価格	製品番号	
白十字	サルバ 尿吸収シート 両面吸収タイプ (防水シートなし)		男女共用	19×42	2回	30枚	910円	382
	サルバ さらさら ケアパッド		かいてき 少・中量用 女性用	10×23.5	50cc	30枚	800円	383
			あんしん 中量用 女性用	10×23.5	100cc	28枚	800円	384
			しっかり 長時間用 女性用	11×29	150cc	24枚	800円	385
		たっぷり 夜・長時間用 女性用	11×29	200cc	22枚	800円	386	
ユニ・チャーム	ライフリー 尿取りパッド スーパー		男女共用	21×49	3回	30枚	1,325円	363
	ライフリー 長時間安心尿とり パッド		男女共用	28×55	4回	24枚	1,325円	320
	ライフリー 一晩中あんしん 尿とりパッド		男女共用 夜用	28×55	4回	24枚	1,380円	319
			男女共用 夜用 スーパー	30×64	6回	14枚	1,380円	321
			男女共用 夜用 スーパー プラス	30×64	8回	22枚	2,080円	360
			男女共用 夜用 超スーパー	30×64	10回	18枚	2,080円	362
	ライフリー 長時間安心 さらさらパッド		男女共用	28×55	4回	48枚	2,250円	328



### 3.おとなサイズ おむつ (パッドタイプ)

メーカー	製品名		仕様	パッド寸法 (単位cm)	吸収目安	入数	税込価格	製品番号
ユニ・チャーム	チャームナップ 吸水さらフィ		女性用 少量用	8.5×19	15cc	18枚	330円	323
			女性用 中量用	9×23	50cc	10枚	330円	324
			女性用 長時間快適用	9×23	70cc	16枚	820円	325
	ライフリー さわやかパッド		女性用 安心の中量用	9×23	80cc	20枚	950円	316
			女性用 多い時でも 安心用	9×29	120cc	16枚	950円	317
			女性用 長時間・ 夜でも安心用	9×29	170cc	14枚	950円	318
	ライフリー さわやか男性用 安心パッド		男性用	26	200cc	14枚	950円	326
	ソフィ ボディフィット ナイトガード		女性用 羽根なし	26		11枚	225円	365
	日本製紙クレシア	アクティ 尿とりパッド		300 ふっくら フィット	20×48	2回	30枚	880円
昼用・ 長時間				20×48	3回	24枚	880円	339
アクティ ワイドパッド			500 プラス	30×52	3.5回	30枚	1,080円	340
			1400	38×71	9回	30枚	2,860円	341
アクティ パワー消臭パッド			900	32×63	6回	30枚	2,105円	335
ポイズ 肌ケアパッド			ライト	8.5×23	80cc	26枚	890円	343
			レギュラー	10.5×27	120cc	20枚	890円	344
			スーパー	12×30	170cc	16枚	890円	345
			安心スーパー	12×35	220cc	14枚	890円	364
			超吸収ワイド	16×35	300cc	12枚	890円	381
	男性用		15×30	200cc	14枚	890円	346	


### 3.おとなサイズ おむつ (パッドタイプ)

メーカー	製品名	仕様	パッド寸法 (単位cm)	吸収目安	入数	税込価格	製品番号
大王製紙	アテント 尿とりパッド スーパー吸収	男性用	21×36	2回	51枚	1,510円	366
		女性用	21×49	2回	51枚	1,510円	367
	アテント 夜1枚安心パッド	男女共用 ふつうの人	30×63	5回	30枚	2,040円	358
		男女共用 多い人	30×63	6回	30枚	2,355円	368
イワツキ	尿とりパッド スーパー	男女共用	20×48	2回	30枚	800円	348
	尿とりパッド 透湿パワフル	男女共用	21×48	3回	30枚	1,155円	349
	尿とりパッド ワイドロングライト	男女共用	26×56	4回	42枚	1,680円	322
	尿とりパッド 透湿ビッグ	男女共用	28×60.5	6回	30枚	1,780円	351
	安心夜用パッド	男女共用	32×64	8回	28枚	2,510円	353
	ハイパーキャッチ 1600	男女共用	31×60.5	9回	30枚	2,880円	354
光洋	ケアパッド 400	男女共用	21×48	2~3回	30枚	1,020円	375
ネピア	インナーシート 180	男女共用	13×29	180cc	10枚	630円	379

## 4.おとなサイズ おむつ (パンツ用パッドタイプ)

メーカー	製品名		仕様	パッド寸法 (単位cm)	吸収目安	入数	税込価格	製品番号
白十字	サルバ 紙パンツ用 やわ楽パッド		男女共用 昼用	15×46	2回	46枚	1,525円	310
			男女共用 夜用	15×46	4回	36枚	1,525円	311
ユニ・チャーム	ライフリー ズレずに安心 紙パンツ用 尿とりパッド		男女共用 昼用	16×45.5	2回	36枚	1,380円	387
			男女共用 長時間用	16×45.5	3回	20枚	1,380円	388
			男女共用 夜用 スーパー	18×51	5回	16枚	1,380円	389
			男女共用 超熟睡	18×57	6回	20枚	1,800円	411
			男女共用 超熟睡	18×57	8回	16枚	1,800円	412
花王	リリーフ 紙パンツ専用 安心フィット		男女共用 昼用	13.5×43.5	2回	36枚	1,280円	332
			男女共用 一晩中安心	15.5×43.5	4回	20枚	1,180円	369

## 5.おとなサイズ おむつ (フラット型)

メーカー	製品名		仕様	寸法 (単位cm)	吸収目安	入数	税込価格	製品番号
白十字	応援介護 フラットタイプ			30×72	2回	30枚	1,425円	406

# 1. こどもサイズ おむつ (パンツタイプ)

メーカー	製品名	サイズ	適応体重 (kg)	入数	税込価格	製品番号	
P G&G	パンパース パンツタイプ		Mたち 男女共用	6~12	52枚	2,380円	539
			L 男女共用	9~14	44枚	2,380円	540
			BIG 男女共用	12~22	38枚	2,380円	501
	パンパース おやすみパンツ		L	9~14	30枚	1,980円	518
			ビッグ	12~17	26枚	1,980円	519
			ビッグより 大きい	15~28	22枚	1,980円	520
ユニ ・ チャーム	ムーニーマン パンツタイプ		L 女の子	9~14	44枚	2,420円	527
			L 男の子	9~14	44枚	2,420円	528
			BIG 女の子	12~22	38枚	2,420円	529
			BIG 男の子	12~22	38枚	2,420円	530
			ビッグより大 女の子	13~28	26枚	2,420円	531
			ビッグより大 男の子	13~28	26枚	2,420円	532
			スーパー-BIG 女の子	18~35	14枚	2,185円	533
			スーパー-BIG 男の子	18~35	14枚	2,185円	534
	オヤスママン		BIG以上 男の子	13~28	22枚	2,080円	524
			BIG以上 女の子	13~28	22枚	2,080円	525
花王	メリーズ パンツタイプ		M 男女共用	6~11	52枚	2,120円	513
			L 男女共用	9~14	44枚	2,120円	514
			BIG 男女共用	12~22	38枚	2,120円	515
			BIGより大	15~28	24枚	2,120円	516
	メリーズ ぐっすりパンツ		L	9~15	34枚	2,890円	521
			ビッグ	12~22	30枚	2,890円	522
ビッグより 大きい			15~28	24枚	2,890円	523	
リフト ドゥ リフレ	リフレ はくパンツ ジュニア		SS 男女共用	25~45	20枚	1,920円	535

## 1. こどもサイズ おむつ (パンツタイプ)

メーカー	製品名	サイズ	適応体重 (kg)	入数	税込価格	製品番号
大王製紙	GOO.N スーパーBIG パンツタイプ	スーパーBIG 男女共用	15~35	14枚	1,975円	517
		L 男女共用	9~14	44枚	2,300円	511
	グーンプラス やわらかタッチ パンツ	BIG 男女共用	12~20	38枚	2,300円	512
		L 男女共用	9~14	56枚	2,250円	605
	グーンぐんぐん 吸収パンツ	BIG 男女共用	12~22	50枚	2,250円	611
		BIGより大 男女共用	13~25	34枚	2,250円	600

## 2. こどもサイズ おむつ (テープタイプ)

メーカー	製品名	サイズ	適応体重 (kg)	入数	税込価格	製品番号
P & G	パンパース テープタイプ	M 男女共用	6~11	52枚	2,380円	601
		L 男女共用	9~14	44枚	2,380円	602
ユニ・チャーム	ムーニー テープタイプ	M 男女共用	6~11	56枚	2,420円	612
		L 男女共用	9~14	54枚	2,420円	613
花王	メリーズ テープタイプ	M 男女共用	6~11	52枚	2,120円	604
リブドゥリフレ	リフレ 横モレ防止 簡単テープ止めタイプ	SS 男女共用	ヒップサイズ 50~85cm	34枚	3,240円	606
		S 男女共用	ヒップサイズ 57~92cm	34枚	3,240円	603
		小さめM 男女共用	ヒップサイズ 65~100cm	32枚	3,240円	614

## 2.こどもサイズ おむつ (テープタイプ)

メーカー	製品名		サイズ	適応体重 (kg)	入数	税込価格	製品番号
大王製紙	GOO.N スーパーBIG テープ止めタイプ		スーパーBIG 男女共用	15~35	28枚	2,590円	607
			M 男女共用	6~11	52枚	2,300円	608
	グーンプラス 敏感肌にやわらか タッチ		L 男女共用	9~14	44枚	2,300円	609
			BIG 男女共用	12~20	38枚	2,300円	610

## 3.こどもサイズ おむつ (パッドタイプ)

メーカー	製品名		サイズ	適応体重 (kg)	入数	税込価格	製品番号
ピジョン	オムツとれっぴ〜		19×36.7cm トレーニング パッド	9~15	33枚	1,150円	701
			20×46cm おねしょ対策 パッド	フリー サイズ	24枚	1,150円	702
大王製紙	GOO.N ナイトキッズパッド		18.4×45cm	フリー サイズ	24枚	1,205円	706
	GOO.N スーパーBIG 安心吸収パッド		13.5×45cm	フリー サイズ	26枚	1,130円	705

おむつ使用に伴う「おしりふき・からだふき・その他介護用品」のため、このページの用品のみの申し込みはできません。おむつと一緒に申し込んでください。

## おしりふき・からだふき・その他 介護用品

種類	メーカー	製品名	サイズ	入数	税込価格	製品番号
防水シート	白十字	サルバ ケアシート さらさら吸水タイプ	90×145cm	1枚	3,675円	1001
		サルバ ケアシート 使い捨てタイプ	80×160cm	6枚	840円	1002
	ピジョン	ハビナース 防水シートL	95×180cm	1枚	2,895円	1003
おしりふき	白十字	サルバ おむつとりかえぬれタオル 徳用	20×25cm	60枚	555円	1004
		サルバ おむつとりかえぬれタオル 流せるタイプ	20×30cm	40枚	355円	1005
	ユニ・チャーム	ライフリー らくらくおしりふき トイレに流せるタイプ	18×19.5cm	72枚	450円	1006
	日本製紙クレシア	アクティ トイレに流せる たっぷり使えるおしりふき	15×20cm	100枚	395円	1007
おしりふき(子ども用)	大王製紙	グーン 肌にやさしいおしりふき	13×18cm	70枚×3個	420円	1016
		グーン 汚れすっきりおしりふき	15.3×19cm	60枚×3個	535円	1017
	ピジョン	ピジョン トイレに流せるおしりナップ	13.5×19cm	72枚	260円	1010
	ユニ・チャーム	ムーニー おしりふき やわらか素材 本体	13×20cm	76枚	400円	1011
		ムーニー おしりふき やわらか素材 詰替え	13×20cm	76枚×3個	480円	1012
	からだふき	日本製紙クレシア	アクティ 温めても使えるからだふきタオル (スティックタイプ)	30×60cm	20本	400円
アクティ からだふきタオル			30×40cm	30枚	485円	1014
使い捨て手袋	白十字	サルバ おむつとりかえ手袋 ふつうサイズ	手のひらまわり：19cm 中指の長さ：8cm	100枚	1,320円	1015

# お手続きについて

おむつの配送全般については「杉並区おむつ相談窓口」で対応しておりますが、下記のような**資格内容の変更・喪失などに係る届出は、障害者手当・医療係まで**お願いいたします。

No.	「異動」にかかわること	お手続き
1	<b>区内での住所異動</b> (杉並区内⇒杉並区内)	障害者手当・医療係への届出は省略しておりますが、杉並区おむつ相談窓口へ配送当月の5日(表紙の締切日)までに配送先変更のご連絡をお願いします。
2	<b>氏名変更等</b>	障害者手当・医療係へ異動届をご提出願います。

No.	資格を「喪失」する場合 (支給対象外になる場合)	お手続き
1	<b>施設等に入所した時</b> (ショートステイ、通園・通所、入院などは施設入所にあたりません) ※入所が決まりましたら、障害者手当・医療係へご連絡ください。	消滅(喪失)届の提出と杉並区おむつ相談窓口へ、入所月内に配送停止のご連絡をお願いします。 《資格喪失の対象となる施設》 ●特別養護老人ホーム、養護老人ホーム、軽費老人ホーム ●障害者(児)支援施設 等 ※「心身障害児総合医療療育センター」などの医療型障害児入所施設で行う短期間のリハビリ入所なども資格喪失の対象です。 ⇒退所後、再開するためには新規申請が必要になります。 ●生活保護法による救護施設、婦人保護施設 等
2	<b>障害等級の変更等により、おむつ支給の支給要件を満たさなくなった時</b>	消滅(喪失)届の提出と、杉並区おむつ相談窓口へ配送停止のご連絡をお願いします。
3	<b>杉並区外へ転出した時</b> (杉並区⇒他の市区町村に住民登録が変わった時)	区の独自制度のため、資格は喪失します。 転出月分までが支給対象となりますので、新住所地へ転送をご希望される場合は、杉並区おむつ相談窓口へ配送当月の5日(表紙の締切日)までに配送先変更の連絡をお願いします。(都外配送の場合、配送料は別途負担(着払い)になります。) ※配送不要の方は配送停止のご連絡を、杉並区おむつ相談窓口へお願いします。
4	<b>介護用品の支給(高齢者制度)を受給することとなった時</b>	障害者制度のおむつ支給の消滅(喪失)届の提出と、杉並区おむつ相談窓口へ配送停止のご連絡をお願いします。
5	<b>おむつが不要になった時など</b>	消滅(喪失)届の提出と、杉並区おむつ相談窓口へ配送停止のご連絡もあわせてお願いします。 (お亡くなりになった場合は、配送停止のご連絡のみお願いいたします。)

※不正な利用が判明した場合は、受給資格を喪失し、支給相当分の返還を請求いたします。

## ●問い合わせ先

杉並区保健福祉部 障害者施策課 障害者手当・医療係 (杉並区役所東棟1F 11番窓口)  
☎03-3312-2111(代) 内線：1145～1147 FAX：03-3312-8808