

## 事業用大規模建築物における再利用計画書

令和 年 月 日

杉並区長宛

建築物名称

建築物所在

所有者住所

所有者氏名

(法人にあつては、主たる事務所の所在地、名称、及び代表者の氏名)

杉並区廃棄物の処理及び再利用に関する条例第14条第3項の規定により、事業用大規模建築物における年度の再利用計画書を下記のとおり提出します。

建築物の属性				
地上	階	地下	階	事業用延べ床面積 m <sup>2</sup>
建築物の用途				
事務所		社		m <sup>2</sup>
店舗(飲食店を除く)		店		m <sup>2</sup>
飲食店・ホテル・式場		店		m <sup>2</sup>
工場・研究施設		所		m <sup>2</sup>
倉庫・流通センター		所		m <sup>2</sup>
医療機関		所		m <sup>2</sup>
その他( )				m <sup>2</sup>
住宅		世帯		m <sup>2</sup>
共用部分				m <sup>2</sup>
在館人員 従業員(テナント従業員含む) 人		計	0	人
外来者(通学者を含む) 人		計	0	人
廃棄物の種類	廃棄物収集運搬業者	許可番号	持込先	ごみ減量及び再利用の現況
再生資源の種類	再生資源回収業者	持込先		
今年度の目標			廃棄物管理責任者	
1 ごみ減量及び再利用についての今年度の目標			選任年月日	年 月 日
			会社名	
			〒	—
			所在地	
2 今後の具体的取り組み			所属名・職名	
			ふりがな	
			氏名	
			電話番号	( )

# 《記入例》 事業用大規模建築物における再利用計画書

杉並区長宛

本計画書の作成年月日を記入してください

令和〇〇年〇〇月〇〇日

建築物名称

杉並〇〇ビル

建築物所在

杉並区阿佐谷南1-15-1

所有者住所

所有者住所、所有者氏名を記入してください。  
ビル管理をしている会社や店舗責任者ではありません。

所有者氏名

（法人にあっては、主たる事務所の所在地、名称、及び代表者の氏名）

杉並区廃棄物の処理及び再利用に関する条例第14条第3項の規定により、事業用大規模建築物における年度の再利用計画書を下記のとおり提出します。

建築物の属性				
地上	階	地下	階	事業用延べ床面積 m <sup>2</sup>
建築物の用途				
事務所 1 社 500 m <sup>2</sup>				
店舗(飲食店を除く) 1 店 500 m <sup>2</sup>				
飲食店・ホテル・式場 店 m <sup>2</sup>				
工場・研究施設 所 m <sup>2</sup>				
倉庫・流通センター 所 m <sup>2</sup>				
医療機関 1 所 300 m <sup>2</sup>				
その他 ( ) m <sup>2</sup>				
住宅 世帯 m <sup>2</sup>				
共用部分 200 m <sup>2</sup>				
計 1500 m <sup>2</sup>				
当該建築物を使用している事業者の名称(別紙添付可)				
〇〇商事 〇〇屋 ※当該建物を使用している事業者(テナント等)の名称をすべて記入してください。記入欄不足の場合は別紙一覧を添付してください				
在館人員	従業員(テナント従業員含む)	人		
	外来者(通学者を含む)	人	計	0 人
廃棄物の種類	廃棄物収集運搬業者	許可番号	持込先	分別回収ごみ容器およびリサイクルボックスの設置により、再生可能な紙類等の大半がリサイクルされるようになったが、一部徹底されていない部分があるため、再度周知徹底する。
再生資源の種類	再生資源回収業者	持込先		
今年度の目標			廃棄物管理責任者	
1 ごみ減量及び再利用についての今年度の目標			選任年月日 令和〇〇年〇〇月〇〇日	
各自の手元分別の実施、持ち込みごみの徹底した抑制をし持ち込みごみをゼロにする			会社名 株式会社 〇〇商事	
2 今後の具体的取り組み			〒 123 - 0001	
社員、従業員、アルバイト等を問わず分別の徹底を促しごみの減量を図る			所在地 杉並区阿佐谷南1-15-1	
			所属名・職名 総務部課長	
			ふりがな すぎなみ たろう	
			氏名 杉並 太郎	
			電話番号 03 ( 1234 ) 5678	

## ごみ排出状況表 B

事業所名

**事業系一般廃棄物について**(複数の処理業者に委託している場合はこの用紙を業者ごとに提出)

(1) 処理業者 (いずれかを囲む)	ア : 区収 (清掃事務所による収集) イ : 処理業者 (会社名 )
(2) 収集日 (曜日を囲む)	可燃ごみ : 月 火 水 木 金 土 (週 回) 不燃ごみ : 月 火 水 木 金 土 (週 回)
(3) 排出量 (1回あたり)	可燃 $\frac{\text{リットル}}{\text{袋}}$ の袋で 袋程度 (例: 45 $\frac{\text{リットル}}{\text{袋}}$ の袋で3袋) 不燃 $\frac{\text{リットル}}{\text{袋}}$ の袋で 袋程度

### リサイクルしているもの

	種 類	1回あたり排出量	回収の頻度	備考(回収業者名等)
(1) 紙類	新聞紙	約                      Kg	週月                      回	
	OA用紙	約                      Kg	週月                      回	
	段ボール	約                      Kg	週月                      回	
	雑誌類 <small>パンフレット含む</small>	約                      Kg	週月                      回	
(2) 缶	$\frac{\text{リットル}}{\text{袋}}$ の袋で                      袋 又は、約                      Kg	週月                      回		
(3) びん	$\frac{\text{リットル}}{\text{袋}}$ の袋で                      袋 又は、約                      Kg	週月                      回		
(4) その他 <small>(あれば記入してください)</small>	$\frac{\text{リットル}}{\text{袋}}$ の袋で                      袋 又は、約                      Kg	週月                      回		
	$\frac{\text{リットル}}{\text{袋}}$ の袋で                      袋 又は、約                      Kg	週月                      回		

### 産業廃棄物について

(1) 種 類	(2) 収集運搬業者	(3) 備 考

## ごみ排出状況表 B

事業所名

杉並〇〇ビル

事業系一般廃棄物について(複数の処理業者に委託している場合はこの用紙を業者ごとに提出)

(1) 処理業者 (いずれかを囲む)	ア : 区収 (清掃事務所による収集) イ : 処理業者 (会社名 〇〇興業)
(2) 収集日 (曜日を囲む)	可燃ごみ : 月 火 水 木 金 土 (週 回) 不燃ごみ : 月 火 水 木 金 土 (週 回)
(3) 排出量 (1回あたり)	可燃 45 リットの袋で 5 袋程度 (例: 45リットの袋で3袋) 不燃 45 リットの袋で 3 袋程度

## リサイクルしているもの

	種類	1回あたり排出量	回収の頻度	備考(回収業者名等)
(1) 紙類	新聞紙	約 20 Kg	週月 1 回	〇〇紙業
	OA用紙	約 30 Kg	週月 1 回	〇〇紙業
	段ボール	約 10 Kg	週月 1 回	〇〇紙業
	雑誌類 パンフレット含む	約 20 Kg	週月 1 回	〇〇紙業
(2) 缶		45 リットの袋で 袋 又は、約 Kg	週月 1 回	〇〇興業
(3) びん		45 リットの袋で 袋 又は、約 Kg	週月 1 回	〇〇興業
(4) その他 (あれば記入してください)		リットの袋で 袋 又は、約 Kg	週月 回	
		リットの袋で 袋 又は、約 Kg	週月 回	

## 産業廃棄物について

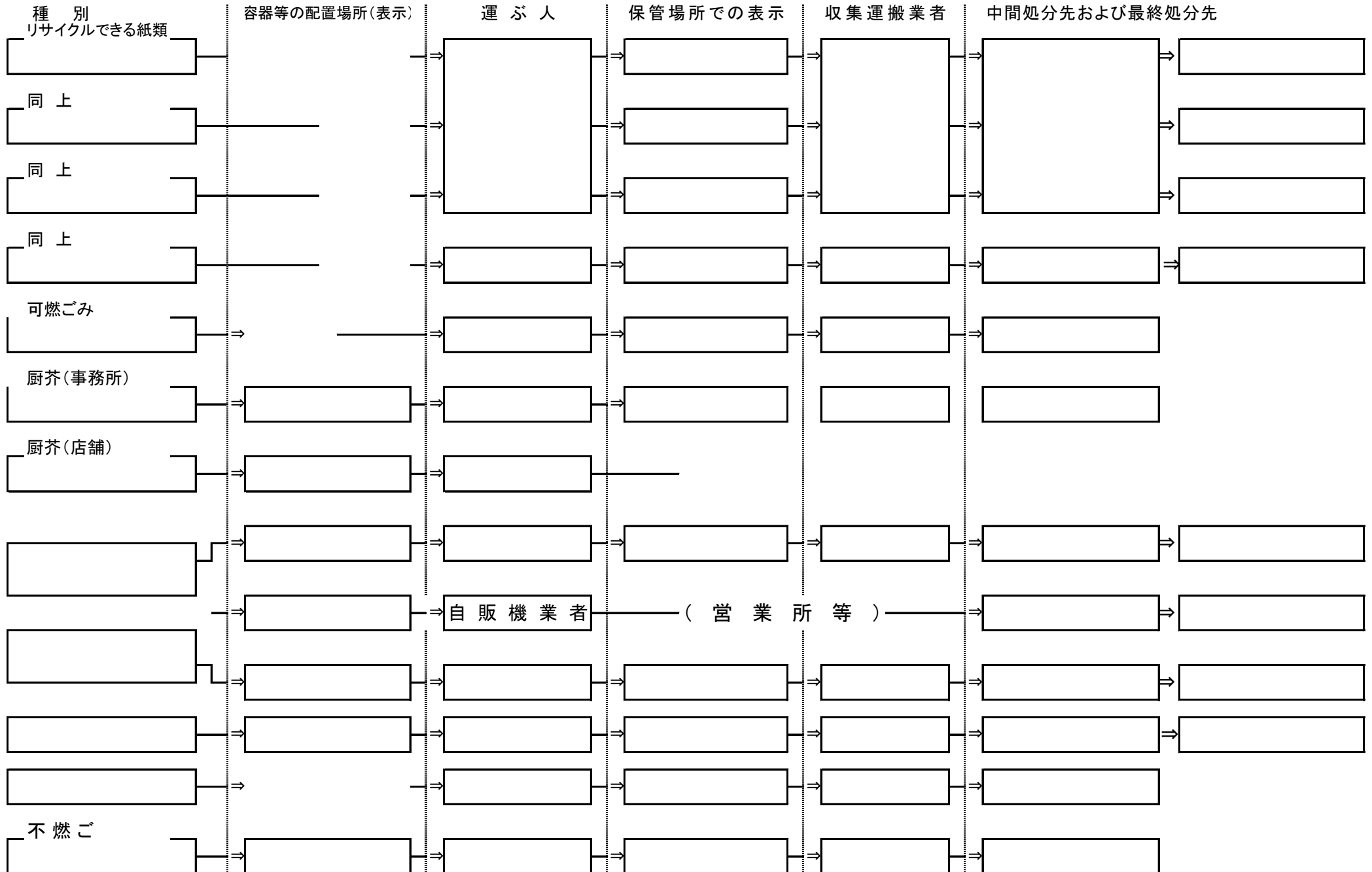
(1) 種類	(2) 収集運搬業者	(3) 備考
会社から出る特別な産廃 (粗大ごみなど)		

共通

ごみ処理・リサイクルフロー図

建築物名 \_\_\_\_\_

令和 \_\_\_\_年 \_\_\_\_月 \_\_\_\_日現在



共通

ごみ処理・リサイクルフロー図

《記入例》 建築物名

杉並〇〇ビル

令和〇〇年〇〇月〇〇日現在

