

3000㎡以上

第2号様式（第6条関係）

# 事業用大規模建築物における再利用計画書

令和 年 月 日

杉並区長宛

建築物名称  
建築物所在  
所有者住所  
所有者氏名

(法人にあつては、主たる事務所の所在地、名称、及び代表者の氏名)

杉並区廃棄物の処理及び再利用に関する条例第14条第3項の規定により、事業用大規模建築物における年度の再利用計画書を下記のとおり提出します。

建築物の属性				
地上	階	地下	階	事業用延べ床面積 m <sup>2</sup>
建築物の用途				
複数の建築物を一括して提出する場合の建築物名称等（↓下4行に記入）		事務所	社	m <sup>2</sup>
建築物の名称		店舗（飲食店を除く）	店	m <sup>2</sup>
建築物の所在地		飲食店・ホテル・式場	店	m <sup>2</sup>
階数（地上、地下）		工場・研究施設	所	m <sup>2</sup>
事業用延べ床面積		倉庫・流通センター	所	m <sup>2</sup>
当該建築物を使用している事業者の名称（別紙添付可）		医療機関	所	m <sup>2</sup>
		その他（ ）		m <sup>2</sup>
在館人員 従業員（テナント従業員含む） 人		住宅	世帯	m <sup>2</sup>
外来者（通学者を含む） 人		共用部分		m <sup>2</sup>
		計	計	m <sup>2</sup>
廃棄物の種類	廃棄物収集運搬業者	許可番号	持込先	ごみ減量及び再利用の現況
再生資源の種類	再生資源回収業者	持込先		
今年度の目標			廃棄物管理責任者	
1 今年度計画と前年度実績を比較して増減した理由			選任年月日	年 月 日
			会社名	
			〒	—
2 ごみ減量及び再利用についての今年度の目標			所在地	
			所属名・職名	
3 今後の具体的取り組み			ふりがな	
			氏名	
			電話番号	( )

3000㎡以上

第2号様式（第6条関係）

## ＜記入例＞事業用大規模建築物における再利用計画書

杉並区長宛

本計画書の作成年月日を

令和〇〇年〇〇月〇〇日

建築物名称

杉並〇〇ビル

建築物所在地

杉並区阿佐谷南1-15-1

所有者住所

所有者住所、所有者氏名を記入してください。ビル管理をしている会社や店舗責任者ではありません

所有者氏名

（法人にあっては、主たる事務所の所在地、名称、及び代表者の氏名）

杉並区廃棄物の処理及び再利用に関する条例第14条第3項の規定により、事業用大規模建築物における年度の再利用計画書を下記のとおり提出します。

建築物の属性					
地上 10 階 地下 1 階	事業用延べ床面積	3500 ㎡	建築物の用途		
複数の建築物を一括して提出する場合の建築物名称等（↓下4行に記入）			事務所	1 社 2000 ㎡	
建築物の名称	複数の建物を一括して提出することができるのは、同一敷地内又は近接地において共通の用途の建物で廃棄物の保管・処理が一体として行われている場合に限り（例 同一敷地内に別館等がある場合）		店舗（飲食店を除く）	1 店 500 ㎡	
建築物の所在地			飲食店・ホテル・式場	店 ㎡	
階数（地上、地下）			工場・研究施設	所 ㎡	
事業用延べ床面積			倉庫・流通センター	所 ㎡	
当該建築物を使用している事業者の名称（別紙添付可）			医療機関	1 所 500 ㎡	
〇〇商事 〇〇屋	※当該建物を使用している事業者（テナント等）の名称をすべて記入してください。記入欄不足の場合は別紙一覧を添付してください		その他（ ）	㎡	
在館人員 従業員（テナント従業員含む）	300 人	計	住宅	世帯 ㎡	
外来者（通学者を含む）	50 人		共用部分	500 ㎡	
		計	350 人	計	3500 ㎡
廃棄物の種類	廃棄物収集運搬業者	許可番号	持込先	ごみ減量及び再利用の現況	
一般廃棄物	〇〇興業	1234	〇〇清掃工場	分別回収ごみ容器およびリサイクルボックスの設置により、再生可能な紙類等の大半がリサイクルされるようになったが、一部徹底されていない部分があるため、再度周知徹底する。	
産業廃棄物	〇〇興業	4567	〇〇商事		
医療系廃棄物	〇〇商会	8912	〇〇産業		
再生資源の種類	再生資源回収業者	持込先			
古紙	〇〇紙業	〇〇紙業			
発砲スチロール	〇〇商店	〇〇精機			
缶類	〇〇興業	〇〇商事			
今年度の目標			廃棄物管理責任者		
1 今年度計画と前年度実績を比較して増減した理由			選任年月日 令和〇〇年〇〇月〇〇日		
分別・資源ボックスの設置と手元分別の徹底			会社名		
			〒 123 - 0001		
2 ごみ減量及び再利用についての今年度の目標			所在地		
各自の手元分別の実施、持ち込みごみの徹底した抑制をし、持ち込みごみをゼロにする。			杉並区阿佐谷南1-15-1		
3 今後の具体的取り組み			所属名・職名 総務部課長		
社員、従業員・アルバイト等を問わず分別の徹底を促し、ごみの減量を図る。			ふりがな すぎなみ たろう		
			氏名 杉並 太郎		
			電話番号 03 ( 1234 ) 5678		

3000㎡以上

# 排出状況表 A

フォームの変更は行わないように(項目追加等)

建築物名称	
-------	--

種類	年度区分	前年度実績( 年4月～ 年3月)				今年度計画( 年4月～ 年3月)				対前年度(今年度計画-前年度実績)			
		発生量 (A)	処理区分		再利用率 (B÷A×100)	発生量 (D)	処理区分		再利用率 (E÷D×100)	発生量の増減 (D-A)	再利用の増減 (E-B)	廃棄量の増減 (F-C)	
			再利用率(B)	廃棄量(C)			再利用率(E)	廃棄量(F)					
事業系廃棄物	可燃物	紙類(再生利用物)	①コピー・OA用紙	t	t	0.00	t	t	0.00	t	0.00	0.00	0.00
		②機密文書	t	t	0.00	t	t	0.00	t	0.00	0.00	0.00	
		③雑誌・パンフレット・色付き紙	t	t	0.00	t	t	0.00	t	0.00	0.00	0.00	
		④新聞紙・折り込みチラシ	t	t	0.00	t	t	0.00	t	0.00	0.00	0.00	
		⑤段ボール	t	t	0.00	t	t	0.00	t	0.00	0.00	0.00	
		⑥ミックスペーパー	t	t	0.00	t	t	0.00	t	0.00	0.00	0.00	
		⑦その他の紙類	t	t	0.00	t	t	0.00	t	0.00	0.00	0.00	
	紙類計(①～⑦の計)	0.00	t	0.00	t	0.00	t	0.00	t	0.00	0.00	0.00	
	その他	⑧ちゅうかい(茶殻、残飯等の生ごみ)	t	t	0.00	t	t	0.00	t	0.00	0.00	0.00	
		⑨木・草・繊維等(①～⑧以外のもの)	t	t	0.00	t	t	0.00	t	0.00	0.00	0.00	
その他計(⑧～⑨の合計)		0.00	t	0.00	t	0.00	t	0.00	t	0.00	0.00		
可燃物[一般廃棄物]計(①～⑨の合計)・A	0.00	t	0.00	t	0.00	t	0.00	t	0.00	0.00	0.00		
不燃・焼却不適物	再生利用物	⑩飲食用瓶類	t	t	0.00	t	t	0.00	t	0.00	0.00	0.00	
		⑪飲食用缶類	t	t	0.00	t	t	0.00	t	0.00	0.00	0.00	
		⑫ペットボトル	t	t	0.00	t	t	0.00	t	0.00	0.00	0.00	
		⑬食用油	t	t	0.00	t	t	0.00	t	0.00	0.00	0.00	
	不燃・焼却不適物	⑭弁当がら	t	t	0.00	t	t	0.00	t	0.00	0.00	0.00	
		⑮その他	t	t	0.00	t	t	0.00	t	0.00	0.00	0.00	
		不燃・焼却不適物(⑩～⑮の合計)・B	0.00	t	0.00	t	0.00	t	0.00	t	0.00	0.00	
特定の事業活動に伴う可燃物・C	t	t	0.00	t	t	0.00	t	0.00	0.00	0.00			
総合計(A+B+Cの合計)	0.00	t	0.00	t	0.00	t	0.00	t	0.00	0.00	0.00		

備考 数量については、小数第2位を四捨五入し、小数第1位までの表示にしてください。 臨時に排出する什器類については記入しないでください。

3000㎡以上

《記入例》

排出状況表 A

の枠内のみ入力（自動計算されます）

薬物名称

年度区分	前年度実績( )					今年度計画( )					対前年度(今年度計画-前年度実績)		
	発生量 (A)	処理区分		再利用率 (B÷A×100)	発生量 (D)	処理区分		再利用率 (E÷D×100)	発生量の増減 (D-A)	再利用の増減 (E-B)	廃棄量の増減 (F-C)		
		再利用率(B)	廃棄量(C)			再利用率(E)	廃棄量(F)						
紙類 (再生利用物)	①コピー・OA用紙	t	t	0.00 t	t	t	0.00 t	t	0.00	0.00	0.00		
	②機密文書	t	t	0.00 t	t	t	0.00 t	t	0.00	0.00	0.00		
	③雑誌・パンフレット・色付き紙	t	t	0.00 t	t	t	0.00 t	t	0.00	0.00	0.00		
	④新聞紙・折り込みチラシ	t	t	0.00 t	t	t	0.00 t	t	0.00	0.00	0.00		
	⑤段ボール	t	t	0.00 t	t	t	0.00 t	t	0.00	0.00	0.00		
	⑥ミックスペーパー	t	t	0.00 t	t	t	0.00 t	t	0.00	0.00	0.00		
	⑦その他の紙類	t	t	0.00 t	t	t	0.00 t	t	0.00	0.00	0.00		
	紙類計(①～⑦の計)	0.00 t	0.00 t	0.00 t	0.00 t	0.00 t	0.00 t	0.00 t	0.00	0.00	0.00		
その他	⑧ちゅうかい(茶殻、残飯等の生ごみ)	t	t	0.00 t	t	t	0.00 t	t	0.00	0.00	0.00		
	⑨木・草・繊維等(①～⑧以外のもの)	t	t	0.00 t	t	t	0.00 t	t	0.00	0.00	0.00		
	その他計(⑧～⑨の合計)	0.00 t	0.00 t	0.00 t	0.00 t	0.00 t	0.00 t	0.00 t	0.00	0.00	0.00		
	可燃物[一般廃棄物]計(①～⑨の合計)・A	0.00 t	0.00 t	0.00 t	0.00 t	0.00 t	0.00 t	0.00 t	0.00	0.00	0.00		
再生利用物	⑩飲食用瓶類	t	t	0.00 t	t	t	0.00 t	t	0.00	0.00	0.00		
	⑪飲食用缶類	t	t	0.00 t	t	t	0.00 t	t	0.00	0.00	0.00		
	⑫ペットボトル	t	t	0.00 t	t	t	0.00 t	t	0.00	0.00	0.00		
	⑬食用油	t	t	0.00 t	t	t	0.00 t	t	0.00	0.00	0.00		
	⑭弁当がら	t	t	0.00 t	t	t	0.00 t	t	0.00	0.00	0.00		
	⑮その他	t	t	0.00 t	t	t	0.00 t	t	0.00	0.00	0.00		
	不燃・焼却不適物(⑩～⑮の合計)・B	0.00 t	0.00 t	0.00 t	t	t	0.00 t	0.00 t	0.00	0.00	0.00		
	特定の事業活動に伴う可燃物・C	t	t	0.00 t	t	t	0.00 t	0.00 t	0.00	0.00	0.00		
	総合計(A+B+Cの合計)	0.00 t	0.00 t	0.00 t	0.00 t	0.00 t	0.00 t	0.00 t	0.00	0.00	0.00		

機密性を保持したまま処理した文書類で

ミックスペーパーとは

この項目以外の紙類です。

金属、ガラス、プラスチック類、陶磁器、ゴム製品、皮

特定業種の産業廃棄物「木くず」「紙

自動販売機業者自主回収を含みます。

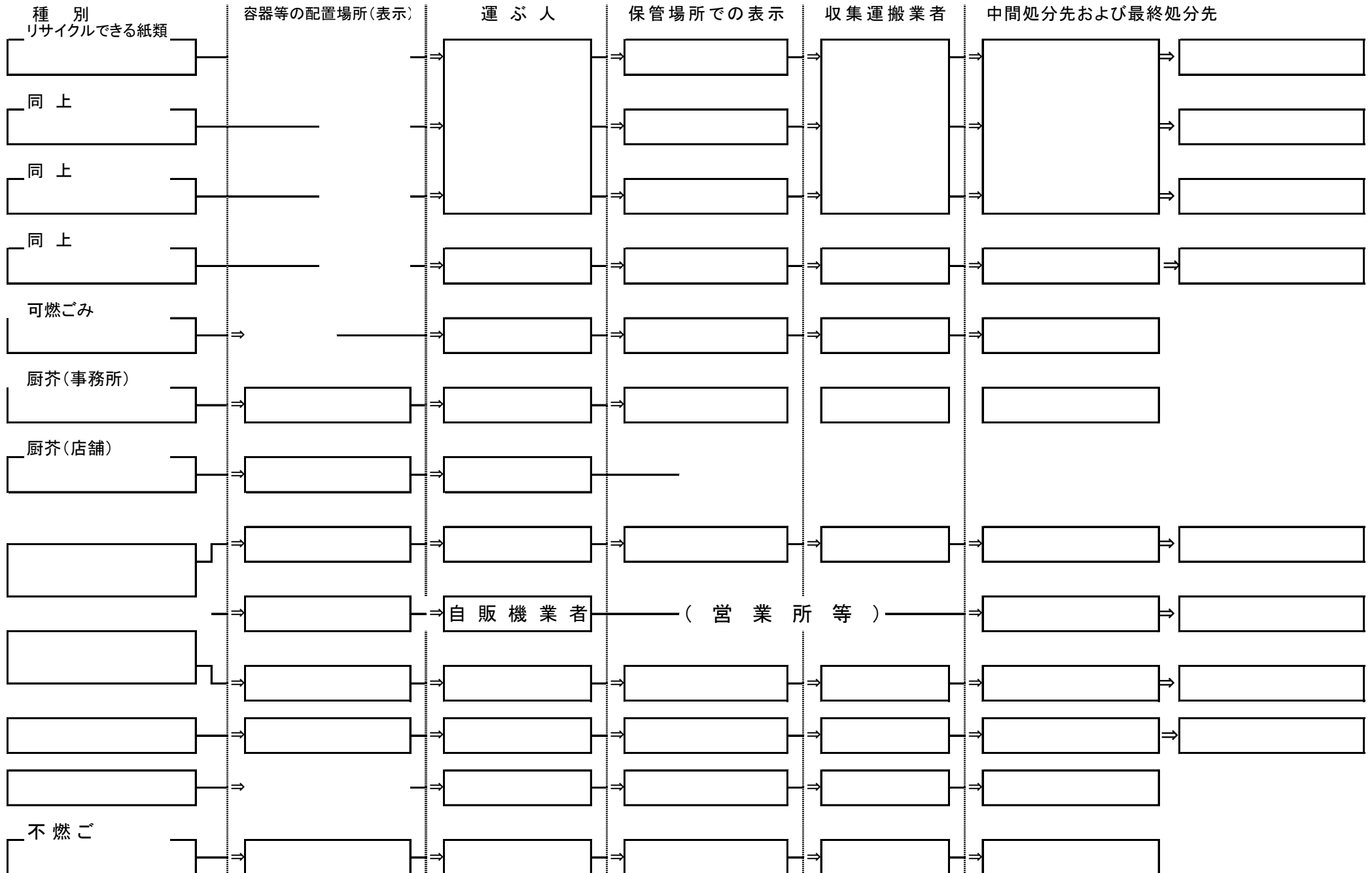
備考 数量については、小数第2位を四捨五入し、小数第1位までの表示にしてください。臨時に排出する什器類については記入しないでください。

共通

# ごみ処理・リサイクルフロー図

建築物名 \_\_\_\_\_

令和 年 月 日現在



共通

ごみ処理・リサイクルフロー図

《記入例》 建築物名

杉並〇〇ビル

令和〇〇年〇〇月〇〇日現在

