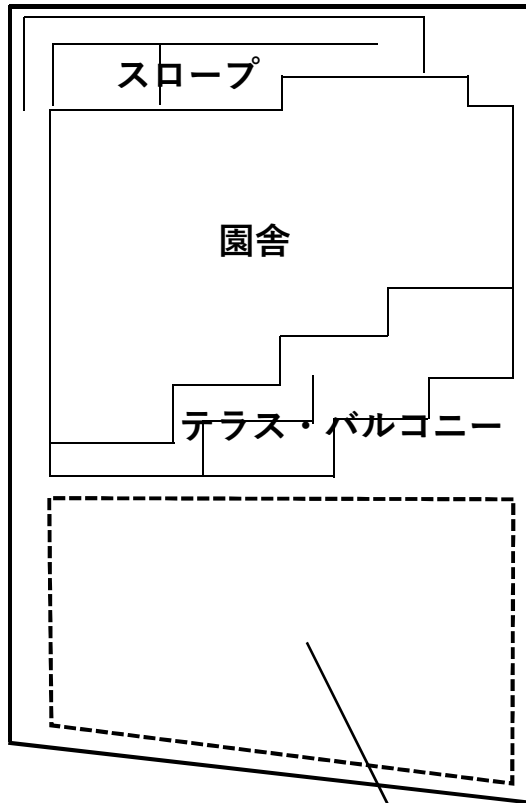


【大宮前保育園配置イメージ】



『仮設園舎』を整備することができるスペース

■保育園運営上の課題

○敷地内での建替え工事に伴い、仮設園舎・新園舎の建設工事や解体工事により工事音や振動が長期間発生する。

→工事期間中も継続して保育園は運営するため、工事音や振動により保育環境（園舎内での活動やお昼寝の時間）に支障をきたす。

○敷地が学校施設の校庭ほど広くないため、園児の動線の確保が難しくなることが想定される。

■建築計画上の課題

○現在の敷地内（園庭部分）に仮設園舎を整備する場合、園舎が3階建て程度になる可能性があり、周囲の日照環境に影響をきたすことが想定される