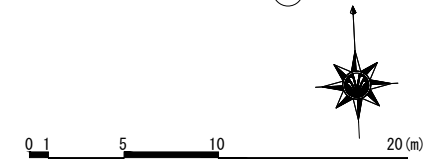
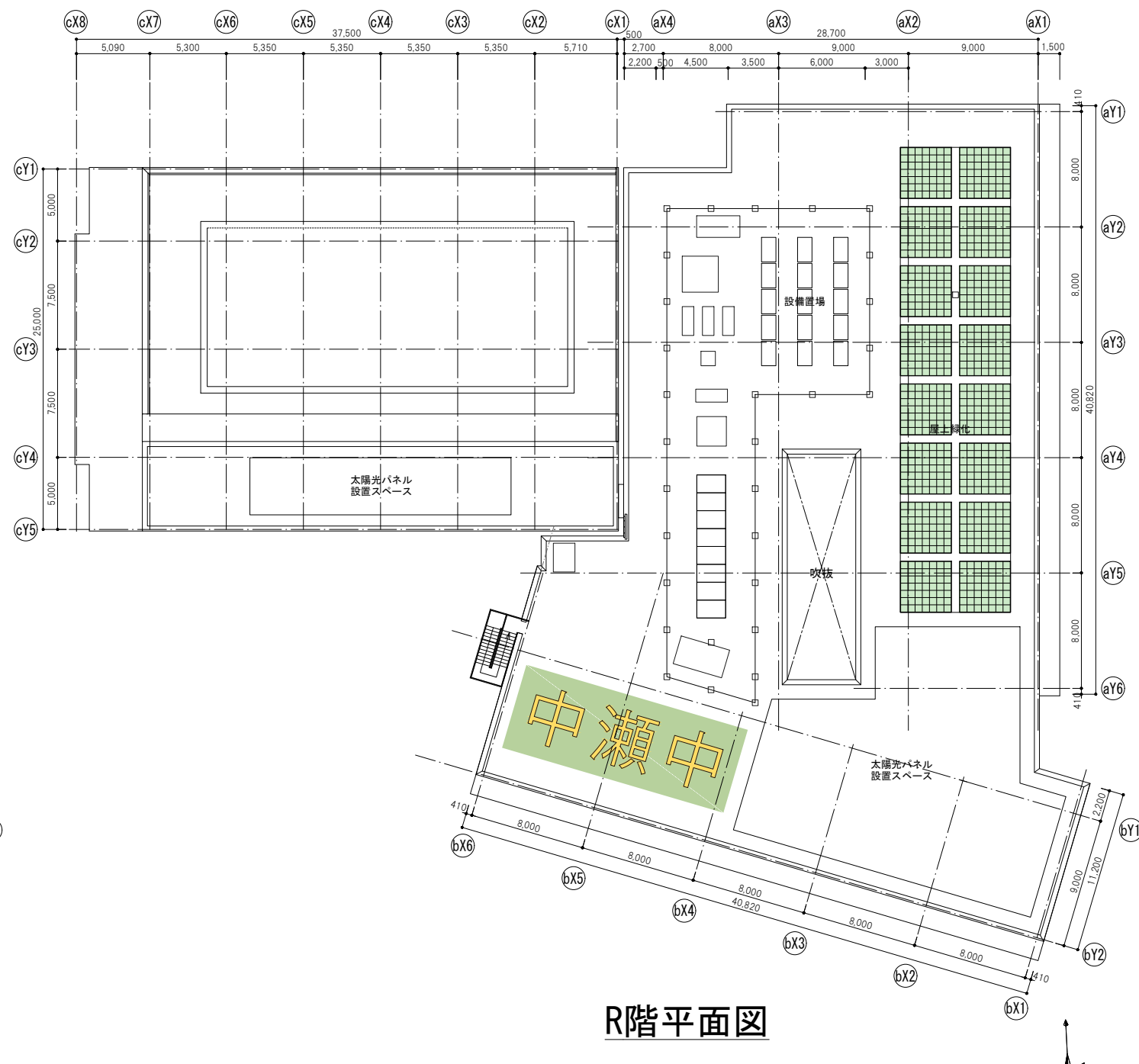
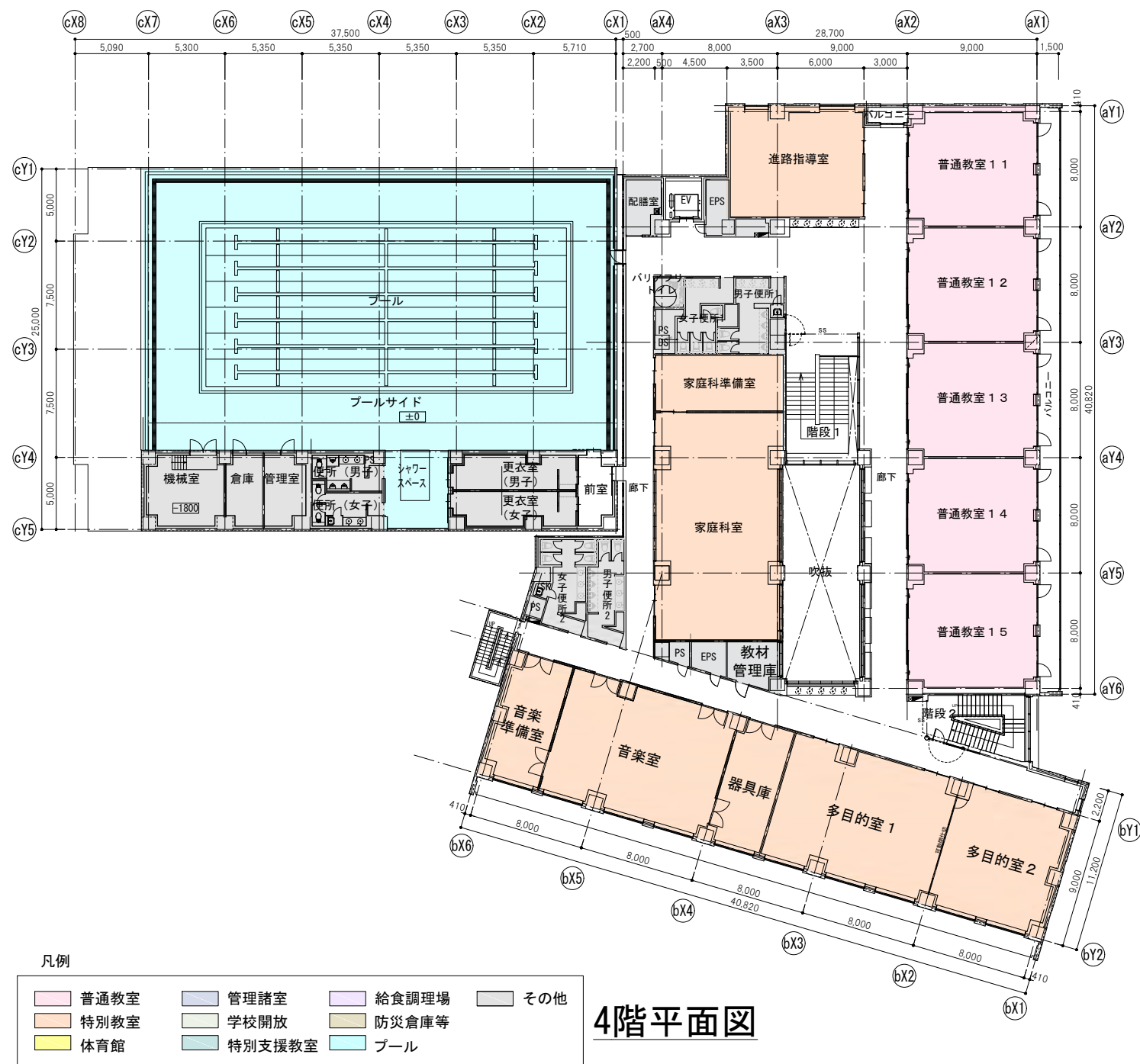
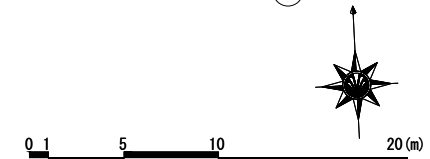


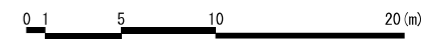
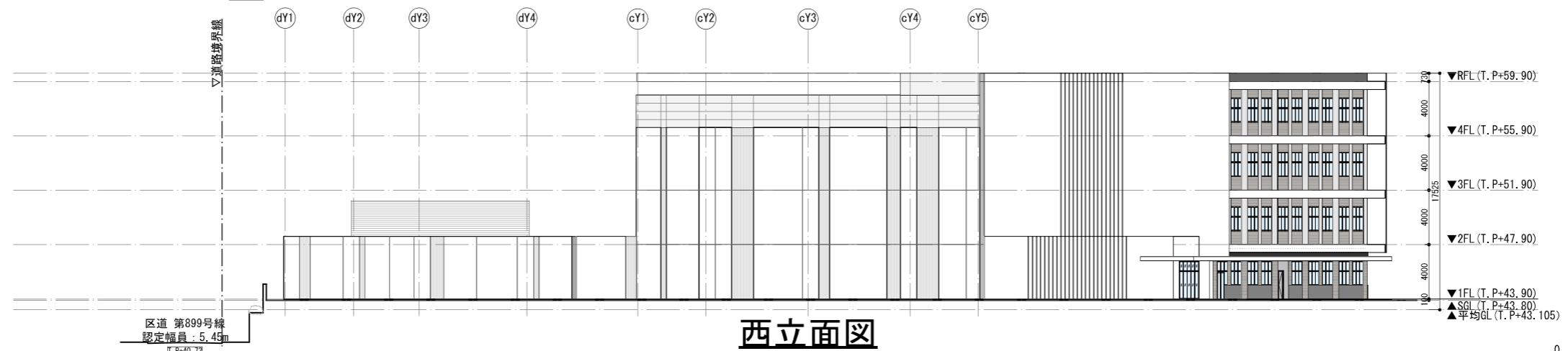
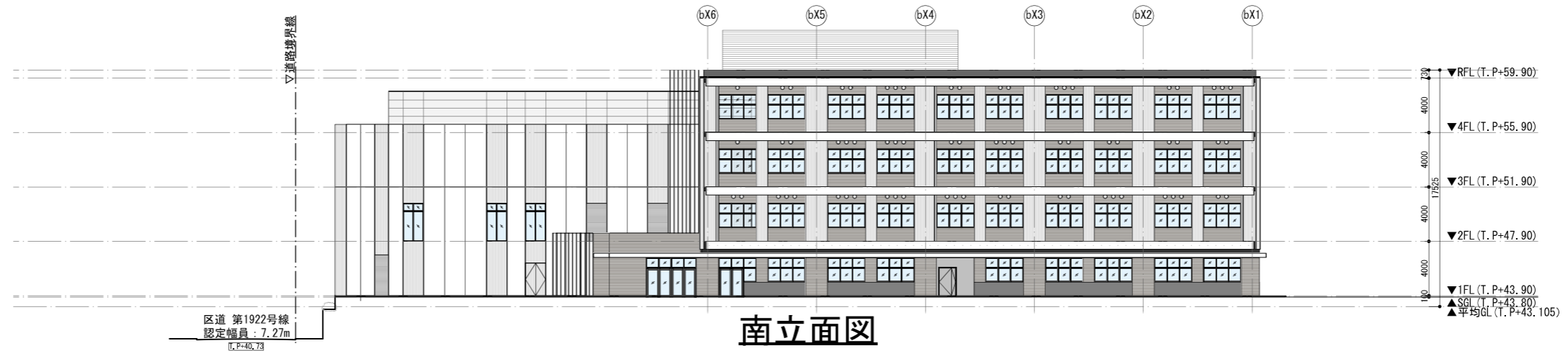
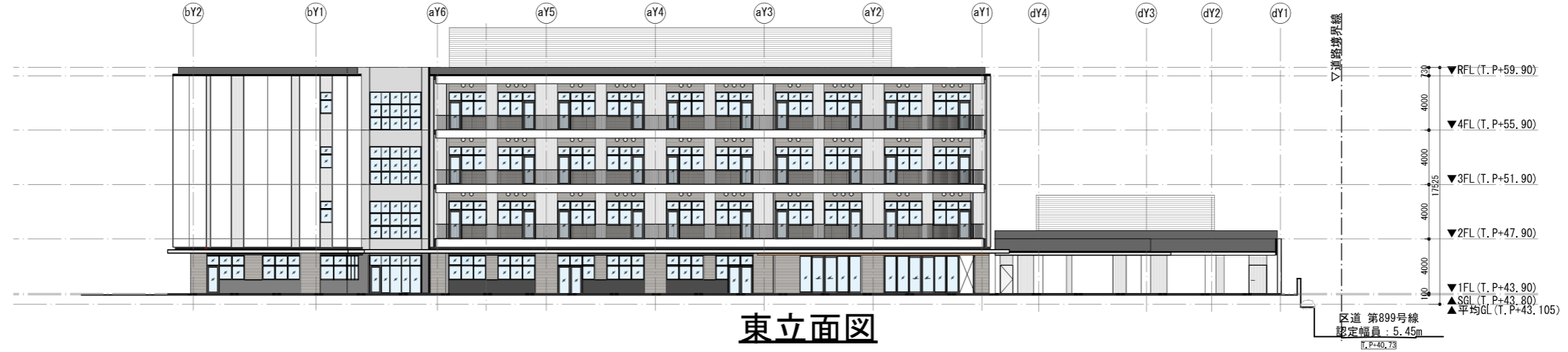
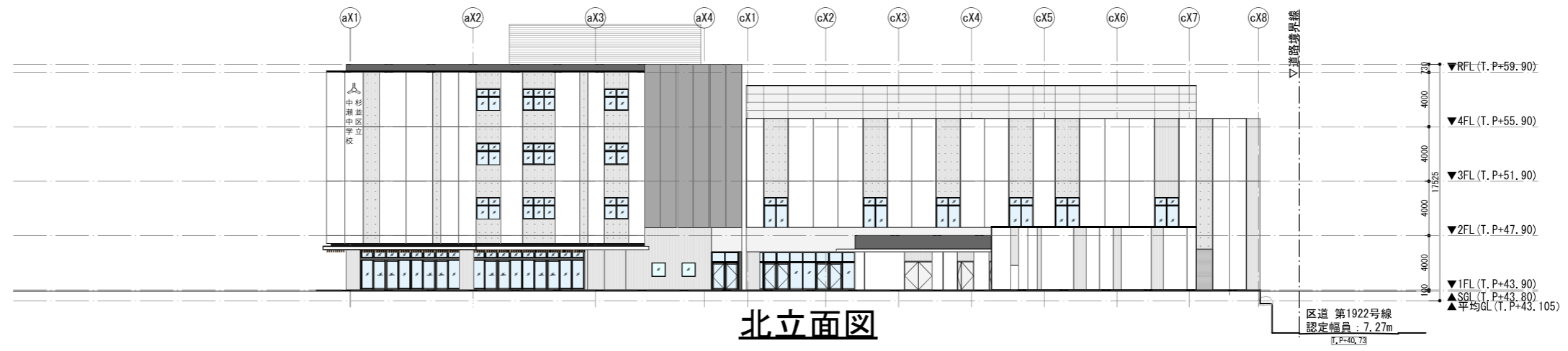
※本資料は検討段階のものであり、変更となる場合があります。



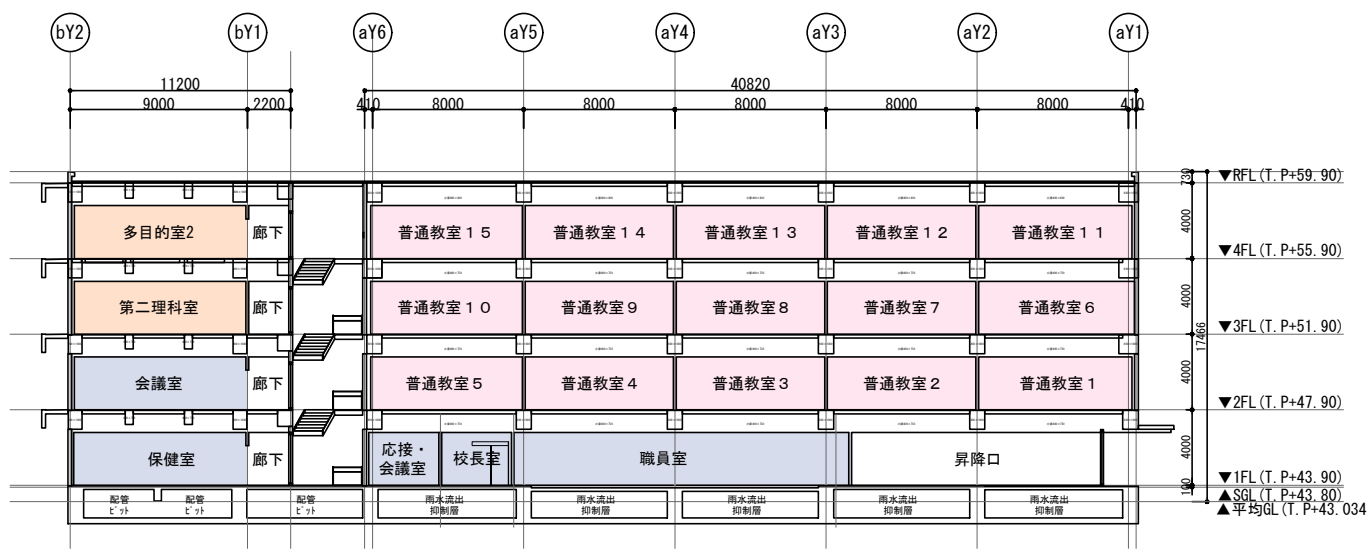


※本資料は検討段階のものであり、変更となる場合があります。

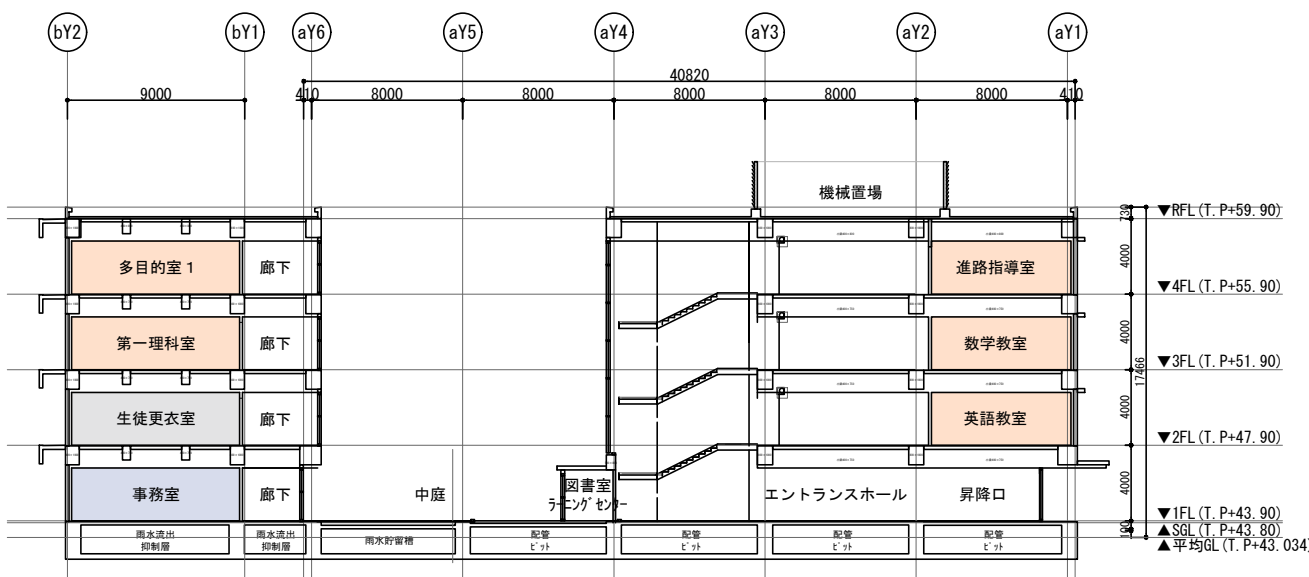




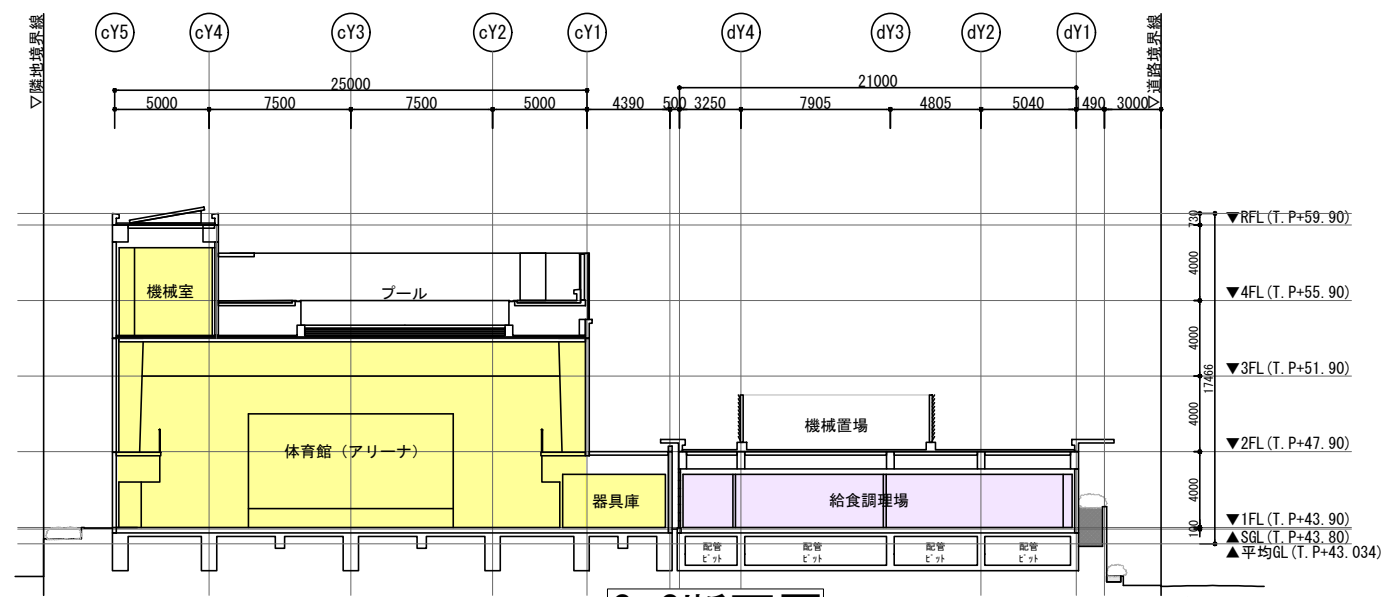
※本資料は検討段階のものであり、変更となる場合があります。



A-A断面図



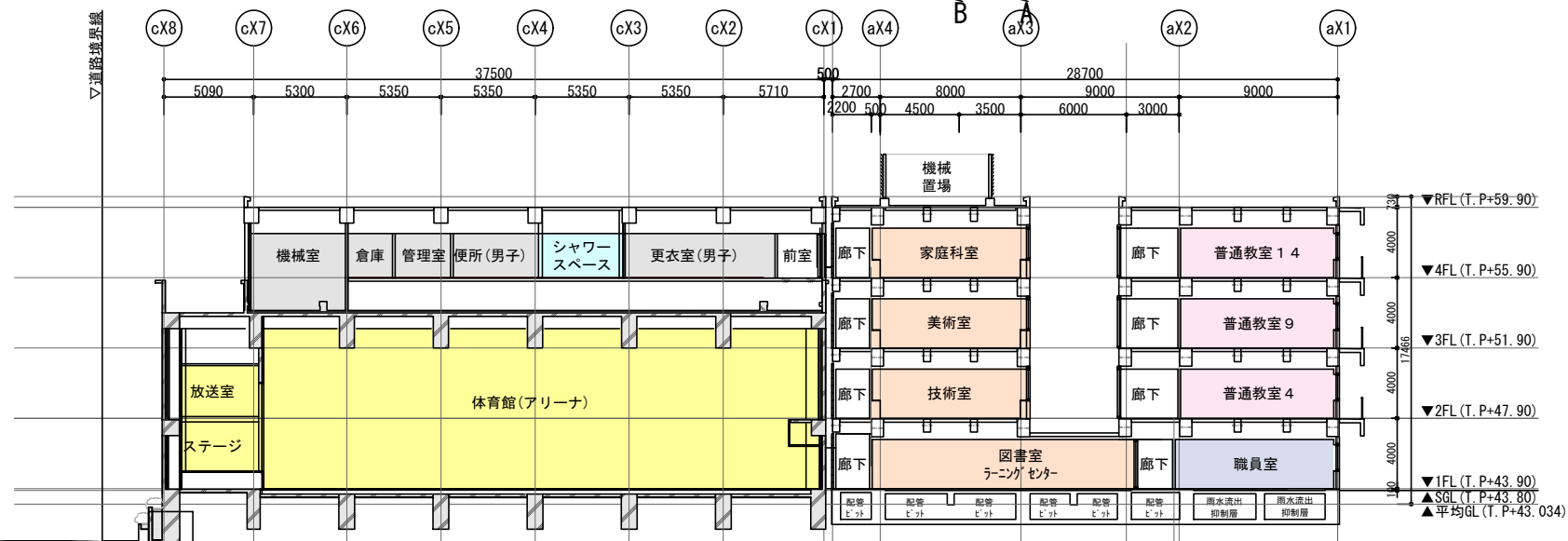
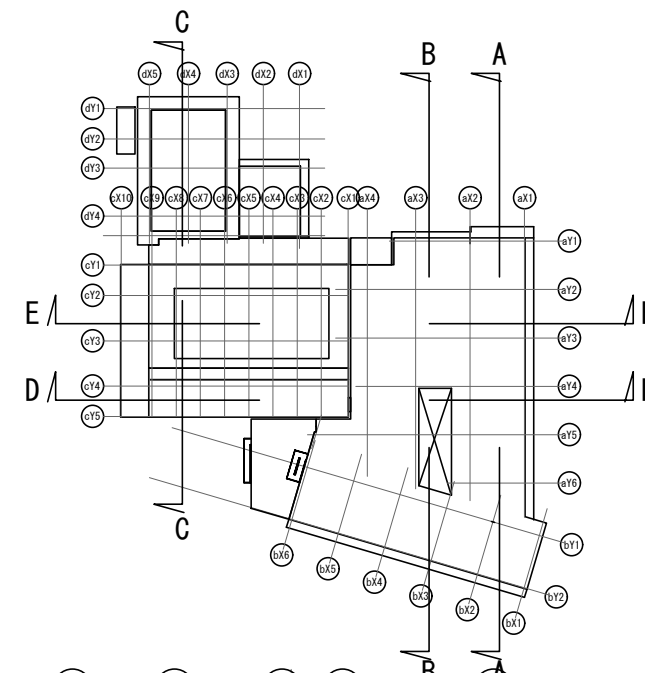
B-B断面図



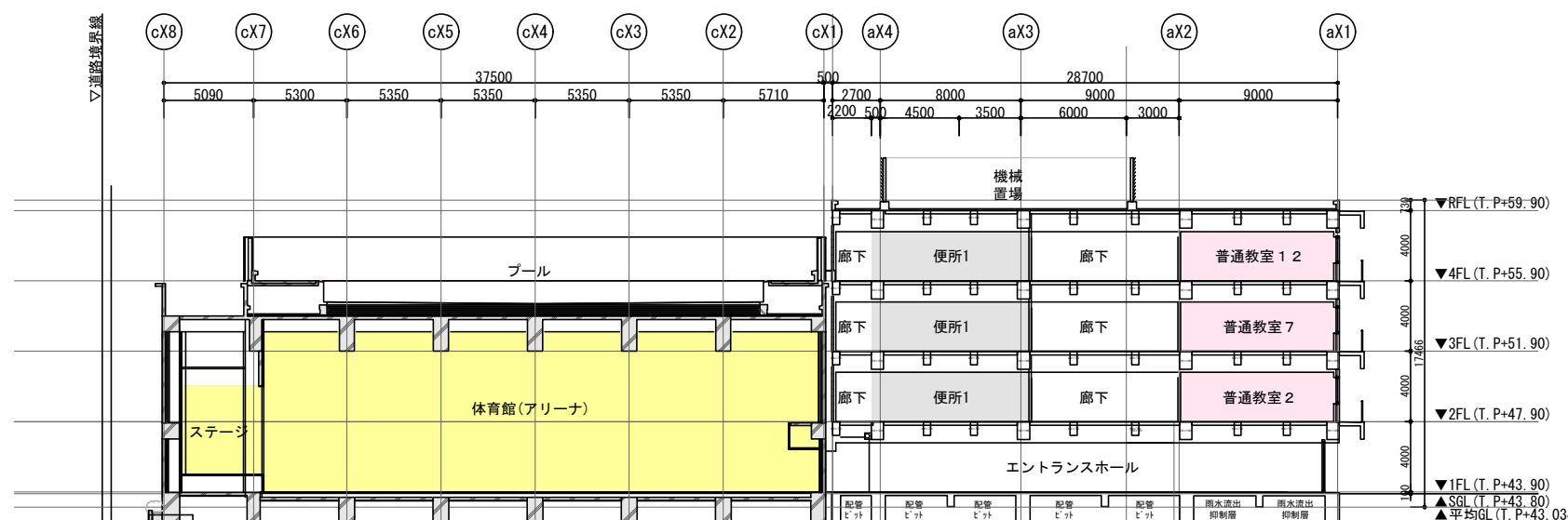
C-C断面図

凡例

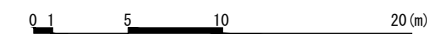
普通教室	管理諸室	給食調理場	その他
特別教室	学校開放	防災倉庫等	
体育館	特別支援教室	プール	



D-D断面図

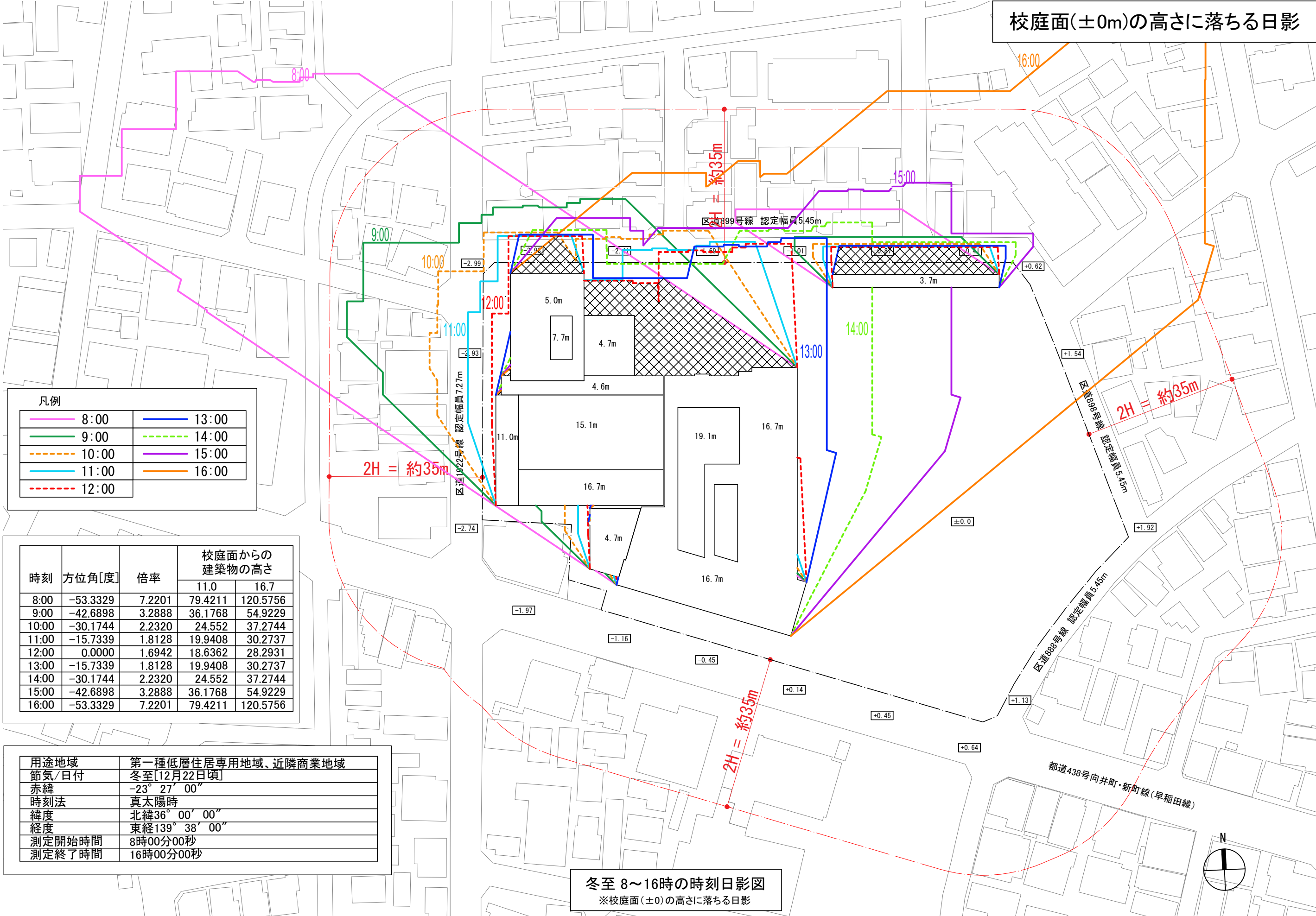


E-E断面図



※本資料は検討段階のものであり、変更となる場合があります。

校庭面(±0m)の高さに落ちる日影



凡例

8:00	13:00
9:00	14:00
10:00	15:00
11:00	16:00
12:00	

時刻	方位角[度]	倍率	校庭面からの建築物の高さ	
			11.0	16.7
8:00	-53.3329	7.2201	79.4211	120.5756
9:00	-42.6898	3.2888	36.1768	54.9229
10:00	-30.1744	2.2320	24.552	37.2744
11:00	-15.7339	1.8128	19.9408	30.2737
12:00	0.0000	1.6942	18.6362	28.2931
13:00	-15.7339	1.8128	19.9408	30.2737
14:00	-30.1744	2.2320	24.552	37.2744
15:00	-42.6898	3.2888	36.1768	54.9229
16:00	-53.3329	7.2201	79.4211	120.5756

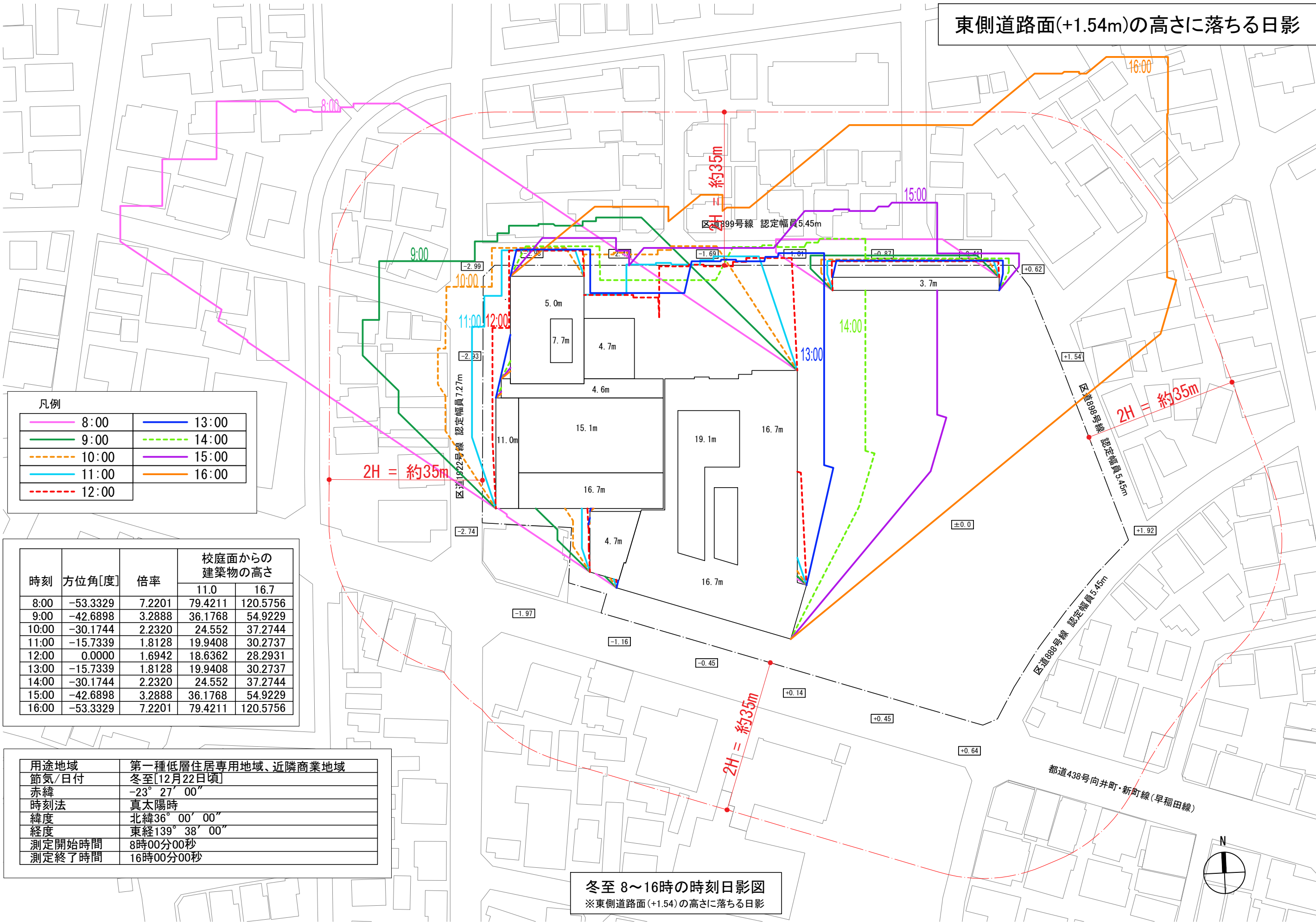
用途地域	第一種低層住居専用地域、近隣商業地域
節気/日付	冬至[12月22日頃]
赤緯	-23° 27' 00"
時刻法	真太陽時
緯度	北緯36° 00' 00"
経度	東経139° 38' 00"
測定開始時間	8時00分00秒
測定終了時間	16時00分00秒

冬至 8~16時の時刻日影図
※校庭面(±0)の高さに落ちる日影

※本資料は検討段階のものであり、変更となる場合があります。

時刻日影図. 冬至 (A3:800)

東側道路面(+1.54m)の高さに落ちる日影



凡例

8:00	13:00
9:00	14:00
10:00	15:00
11:00	16:00
12:00	

時刻	方位角[度]	倍率	校庭面からの建築物の高さ	
			11.0	16.7
8:00	-53.3329	7.2201	79.4211	120.5756
9:00	-42.6898	3.2888	36.1768	54.9229
10:00	-30.1744	2.2320	24.552	37.2744
11:00	-15.7339	1.8128	19.9408	30.2737
12:00	0.0000	1.6942	18.6362	28.2931
13:00	-15.7339	1.8128	19.9408	30.2737
14:00	-30.1744	2.2320	24.552	37.2744
15:00	-42.6898	3.2888	36.1768	54.9229
16:00	-53.3329	7.2201	79.4211	120.5756

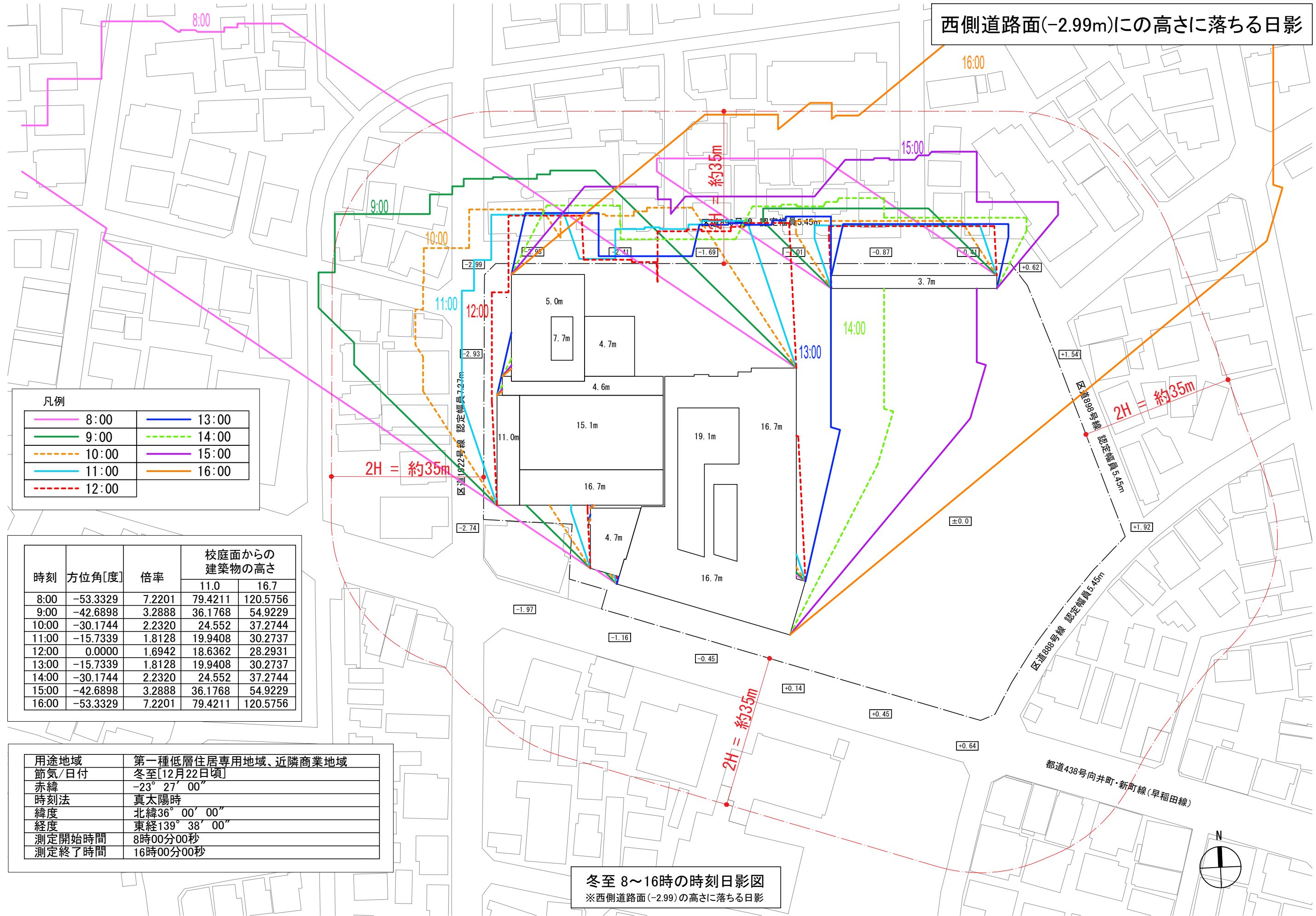
用途地域	第一種低層住居専用地域、近隣商業地域
節気/日付	冬至[12月22日頃]
赤緯	-23° 27' 00"
時刻法	真太陽時
緯度	北緯36° 00' 00"
経度	東経139° 38' 00"
測定開始時間	8時00分00秒
測定終了時間	16時00分00秒

冬至 8~16時の時刻日影図
 ※東側道路面(+1.54)の高さに落ちる日影

※本資料は検討段階のものであり、変更となる場合があります。

時刻日影図 冬至 (A3:800)

西側道路面(-2.99m)にの高さに落ちる日影



凡例

8:00	13:00
9:00	14:00
10:00	15:00
11:00	16:00
12:00	

時刻	方位角[度]	倍率	校庭面からの建築物の高さ	
			11.0	16.7
8:00	-53.3329	7.2201	79.4211	120.5756
9:00	-42.6898	3.2888	36.1768	54.9229
10:00	-30.1744	2.2320	24.552	37.2744
11:00	-15.7339	1.8128	19.9408	30.2737
12:00	0.0000	1.6942	18.6362	28.2931
13:00	-15.7339	1.8128	19.9408	30.2737
14:00	-30.1744	2.2320	24.552	37.2744
15:00	-42.6898	3.2888	36.1768	54.9229
16:00	-53.3329	7.2201	79.4211	120.5756

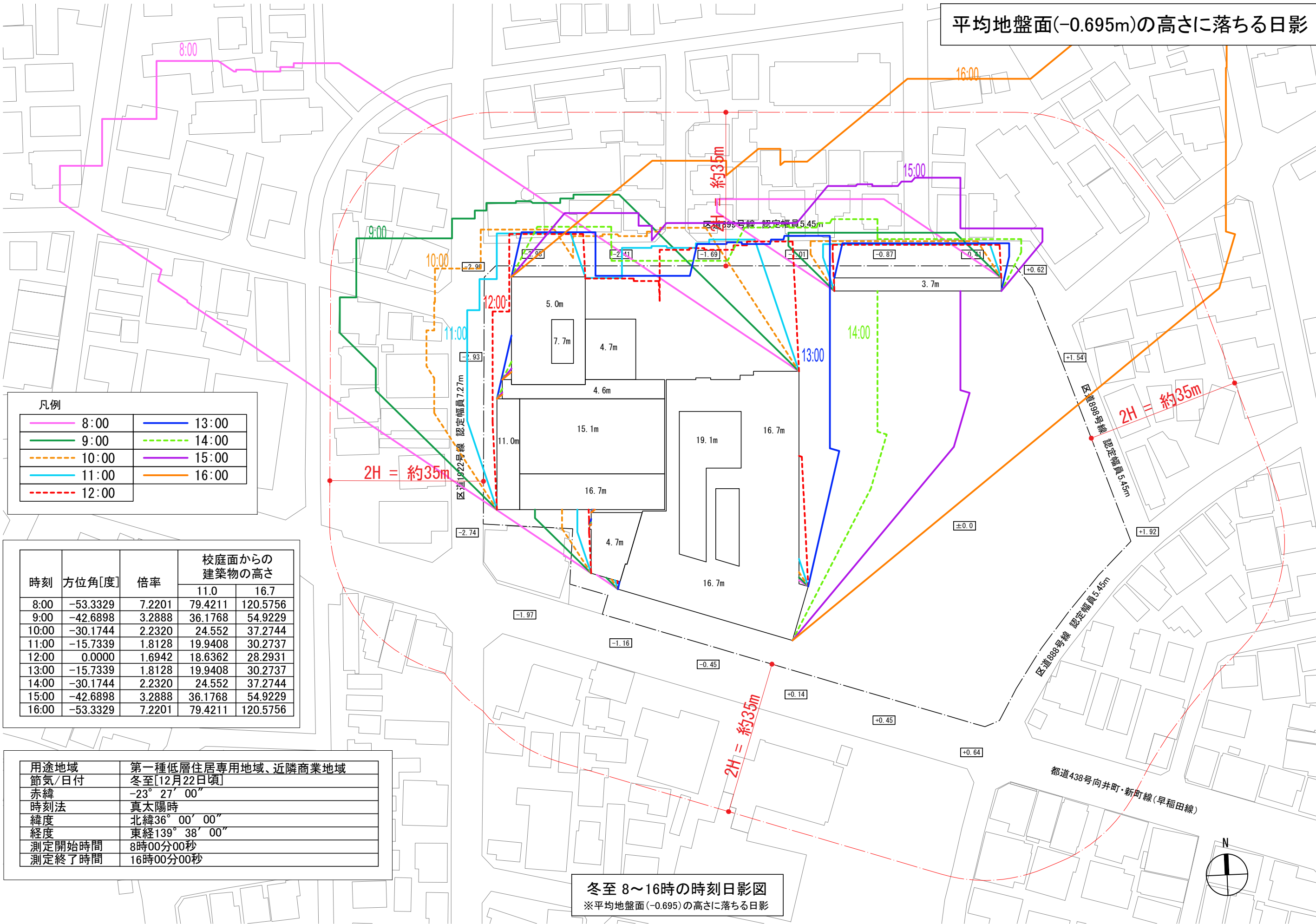
用途地域	第一種低層住居専用地域、近隣商業地域
節気/日付	冬至[12月22日頃]
赤緯	-23° 27' 00"
時刻法	真太陽時
緯度	北緯36° 00' 00"
経度	東経139° 38' 00"
測定開始時間	8時00分00秒
測定終了時間	16時00分00秒

冬至 8~16時の時刻日影図
※西側道路面(-2.99)の高さに落ちる日影

※本資料は検討段階のものであり、変更となる場合があります。

時刻日影図. 冬至 (A3:800)

平均地盤面(-0.695m)の高さに落ちる日影



凡例

8:00	13:00
9:00	14:00
10:00	15:00
11:00	16:00
12:00	

時刻	方位角[度]	倍率	校庭面からの建築物の高さ	
			11.0	16.7
8:00	-53.3329	7.2201	79.4211	120.5756
9:00	-42.6898	3.2888	36.1768	54.9229
10:00	-30.1744	2.2320	24.552	37.2744
11:00	-15.7339	1.8128	19.9408	30.2737
12:00	0.0000	1.6942	18.6362	28.2931
13:00	-15.7339	1.8128	19.9408	30.2737
14:00	-30.1744	2.2320	24.552	37.2744
15:00	-42.6898	3.2888	36.1768	54.9229
16:00	-53.3329	7.2201	79.4211	120.5756

用途地域	第一種低層住居専用地域、近隣商業地域
節気/日付	冬至[12月22日頃]
赤緯	-23° 27' 00"
時刻法	真太陽時
緯度	北緯36° 00' 00"
経度	東経139° 38' 00"
測定開始時間	8時00分00秒
測定終了時間	16時00分00秒

冬至 8~16時の時刻日影図
※平均地盤面(-0.695)の高さに落ちる日影

※本資料は検討段階のものであり、変更となる場合があります。

時刻日影図 冬至 (A3:800)