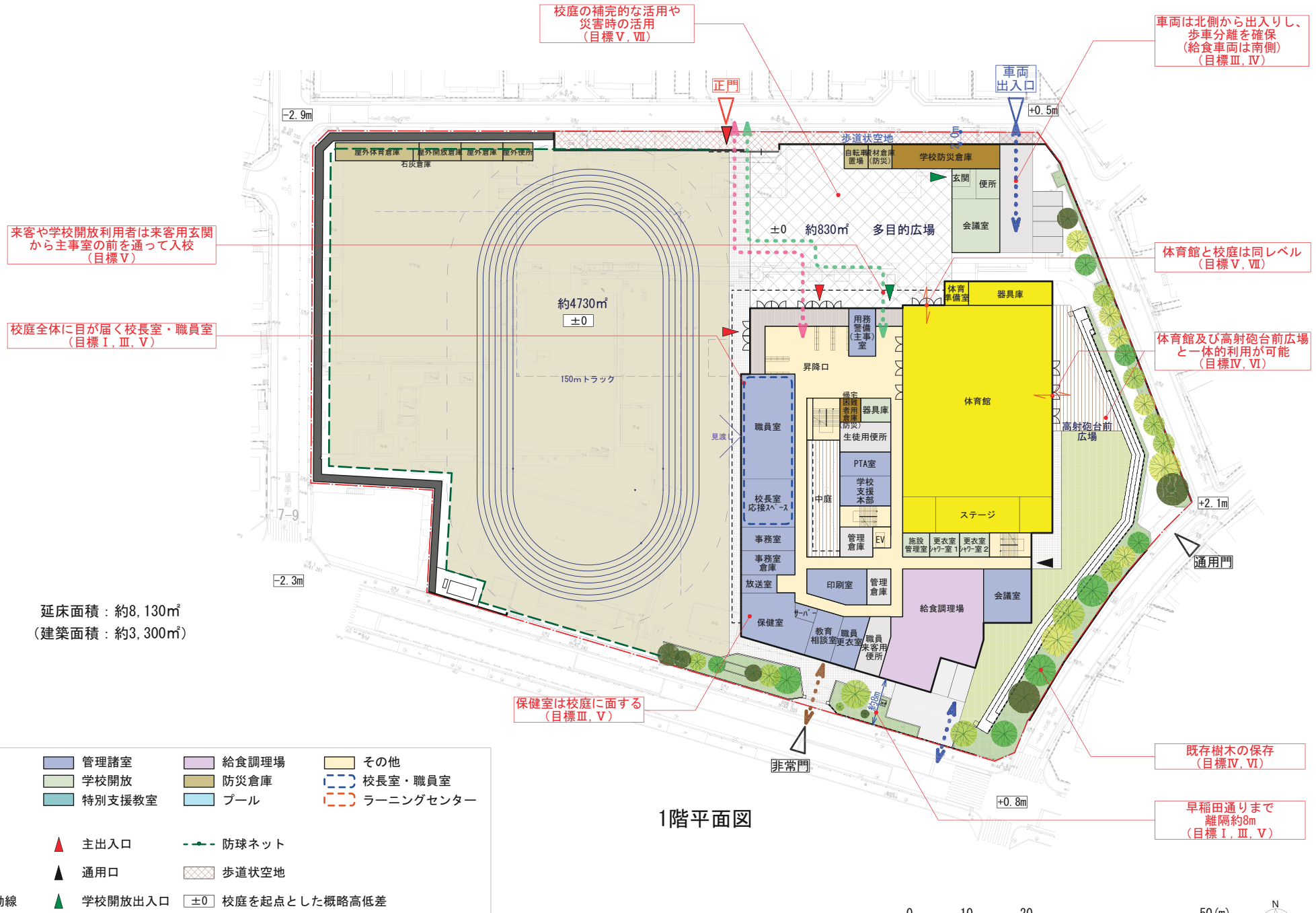


校舎配置ごとの平面プラン <D (校庭が西側配置の場合)>



凡例

普通教室	管理諸室	給食調理場	その他
特別教室	学校開放	防災倉庫	校長室・職員室
体育館	特別支援教室	プール	ラーニングセンター
生徒動線	主出入口	防球ネット	
来客動線	通用口	歩道状空地	
車両動線	学校開放出入口	±0 校庭を起点とした概略高低差	
緊急車両動線			

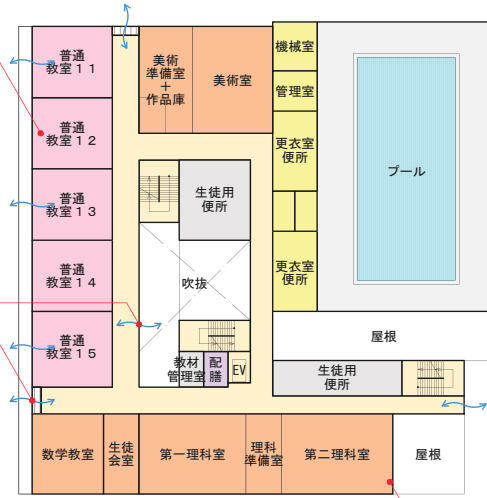
普通教室は西側（校庭側）採光  
（目標 I, IV, V）



特別教室は南側採光  
（目標 I, IV, V）

3階平面図

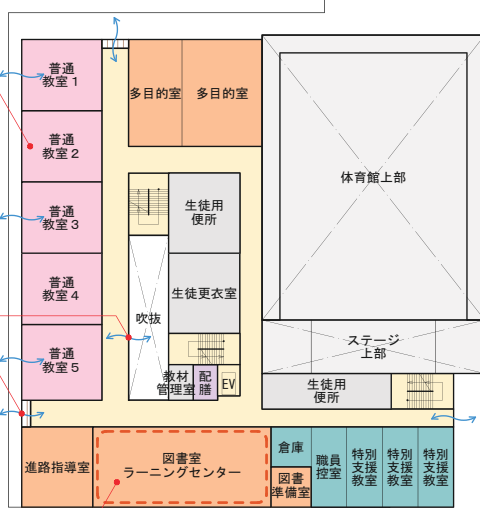
普通教室は西側（校庭側）採光  
（目標 I, IV, V）



特別教室は南側採光  
（目標 I, IV, V）

4階平面図

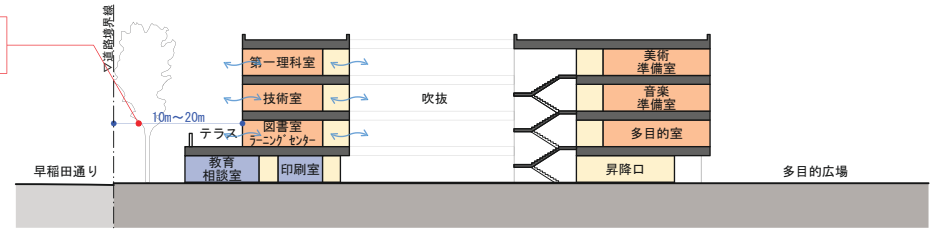
普通教室は西側（校庭側）採光  
（目標 I, IV, V）



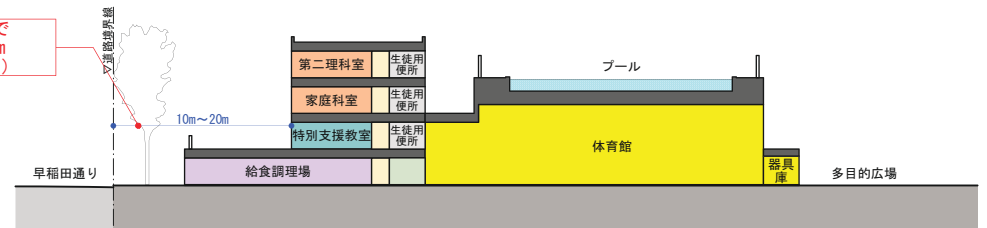
2階テラスに面して配置し、テラスとつながりを持たせる  
（目標 I, V）

2階平面図

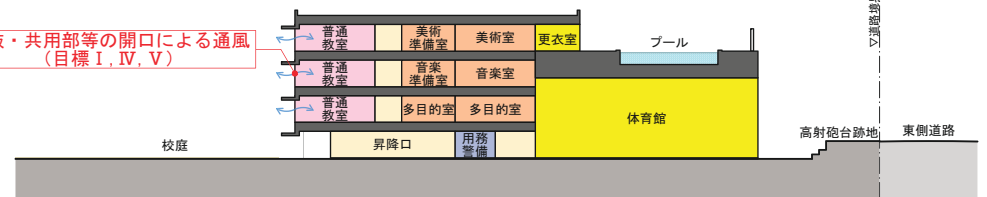
早稲田通りまで  
離隔約10~20m  
（目標 I, III, V）



早稲田通りまで  
離隔約10~20m  
（目標 I, III, V）



吹抜・共用部等の開口による通風  
（目標 I, IV, V）



A3:S=1/600



※機械置場等の詳細については記載していません