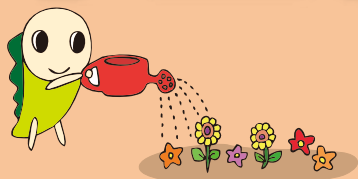


小型家電 15 品目の 拠点回収



回収品目 15 品目はこちら！

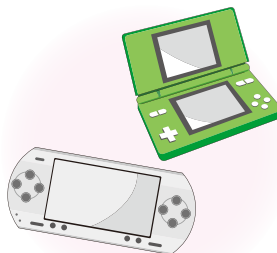
回収拠点は裏面をご確認ください。



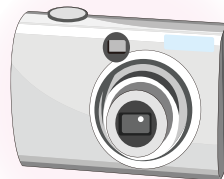
携帯電話
※電池単体では回収できません。



携帯音楽
プレーヤー



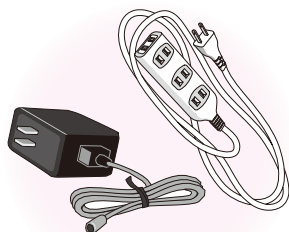
携帯ゲーム機



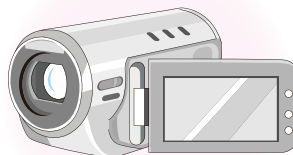
デジタルカメラ



電子辞書



AC アダプター等
コード類



ポータブル
ビデオカメラ



ポータブル
カーナビ



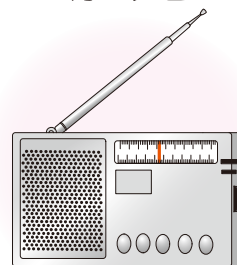
卓上計算機



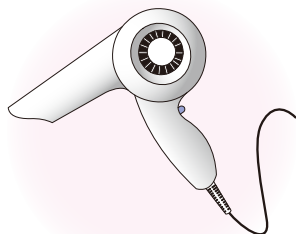
電話機



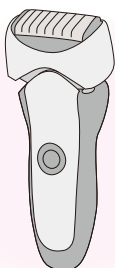
ファクシミリ



ラジオ受信機



ヘアードライヤー



電気かみそり



炊飯器

No!



注意事項

① 対象品目以外は回収できません。

② 回収品目であっても、**最大辺がおおむね30センチメートルを超えるもの**は粗大ごみです。「粗大ごみ受付センター (URL: <https://ecolife.e-tumo.jp/kankyo-suginami-tokyo-u/>、電話: 03-5296-5300) 」へお申し込みください。対象品目以外で30cm以下の電化製品は不燃ごみで出してください。

③ 携帯電話等の個人情報や消去してください。SDカード等の記憶媒体は、できるだけ取り除いてください。

Q どうして小型家電を別に回収するの？

家に帰ったら探してみよう。身近なところにあるかもしれないぞ。



小型家電には金・銅・白金・パラジウムなどの希少金属や鉄などの有用金属が含まれているんじや。限られた資源を有効に再利用するために、平成25年4月に「小型家電リサイクル法(※1)」が施行さ

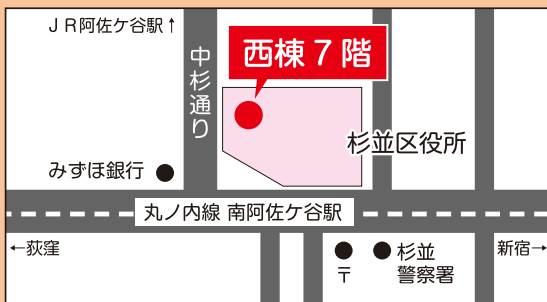
れたんじや。回収された小型家電は、就労準備訓練(※2)の訓練生等が選別・一部品目の分解作業を行い、国が認定した再資源化事業者に引き渡されて適切にリサイクルされるんじや。

※1 小型家電リサイクル法 = 使用済小型電子機器等の再資源化の促進に関する法律 ※2 就労準備訓練 = 一般就労に就くことが困難な方への支援付き就労

回収拠点はこちら!

● ごみ減量対策課

阿佐谷南 1-15-1 区役所西棟7階 電話: 03-3312-2111
開設時間 8:30~17:00 / お休み 土曜・日曜・祝日・年末年始



● 杉並清掃事務所

成田東 5-15-20 電話: 03-3392-7281
開設時間 8:30~17:00 / お休み 日曜・年末年始



● 杉並清掃事務所 方南支所

方南 1-3-4 電話: 03-3323-4571
開設時間 8:30~17:00 / お休み 日曜・年末年始



● 杉並清掃事務所 高円寺車庫

高円寺南 2-36-31 電話: 03-3317-6771
開設時間 8:30~16:00 / お休み 日曜・年末年始



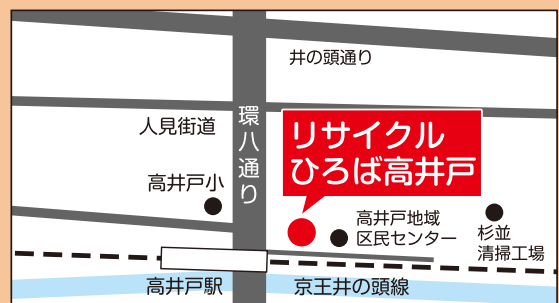
● 柿木図書館 上井草 1-6-13 (回収ボックスを設置しています)

開設時間 9:00~20:00 (月曜~土曜)
9:00~17:00 (日曜・祝日、12月29・30日)
お休み 第1月曜・第3木曜・年末年始
(定休日が祝日に当たる場合は、翌日以降の平日(第1木曜日を除く))



● リサイクルひろば高井戸

高井戸東 3-7-4 (1階に回収ボックスを設置しています)
開設時間 9:00~17:00 / お休み 水曜・年末年始



◀回収ボックス設置拠点はボックスに投かん、回収ボックスに入らない品目やそれ以外の拠点は直接職員に手渡してください。



◀回収拠点には携帯電話破壊機を備えています。



問い合わせ先:

杉並区環境部ごみ減量対策課

TEL 03-3312-2111 (代表)