

杉並区立桃井第二小学校改築工事

杉並区中高層建築物の建築に係る紛争の予防と調整に関する条例に基づく説明会資料

平成28年10月21日

杉並区教育委員会事務局学校整備課
杉並区保健福祉部児童青少年課
杉並区政策経営部営繕課

<問い合わせ先>

杉並区役所
・教育委員会事務局学校整備課 03 (3312) 2111 : 内線1698
・保健福祉部児童青少年課 03 (3393) 4760
・政策経営部営繕課 03 (3312) 2111 : 内線1565

計画概要

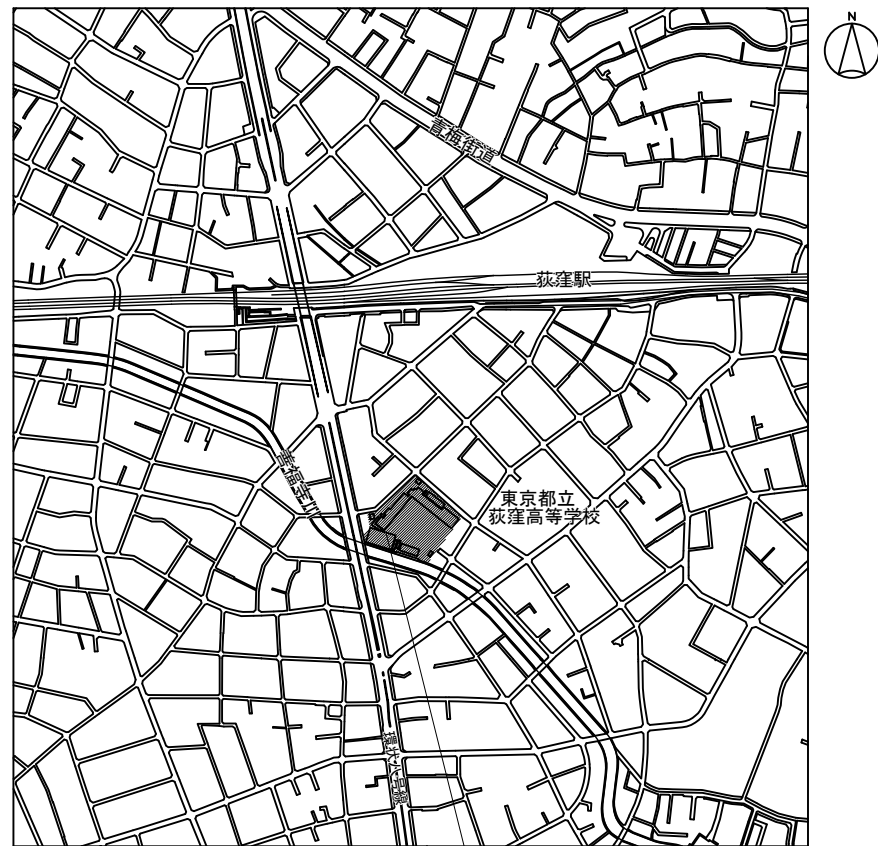
計画名称： 杉並区立桃井第二小学校改築工事
 計画場所： 東京都杉並区荻窪五丁目10番25号
 敷地面積： 8,867.41 ㎡
 建築面積： 3,700 ㎡（内訳：本体 3,510㎡、屋外倉庫 120㎡、ゴミ置場他 70㎡）
 延べ面積： 10,100 ㎡（内訳：本体 9,870㎡、屋外倉庫 110㎡、ゴミ置場他 120㎡）
 建物構造： 鉄筋コンクリート造
 階 数： 地上5階建て
 建物高さ： 22.00m（既存地盤GL+0.97m + 設計GL+21.03m）

主な事業工程（予定）

	27年度					28年度					29年度					30年度					31年度																
	2015 (H27年)					2016 (H28年)					2017 (H29年)					2018 (H30年)					2019 (H31年)					2020 (H32年)											
	4	5	6	7	8	9	10	11	12	1	2	3	4	5	6	7	8	9	10	11	12	1	2	3	4	5	6	7	8	9	10	11	12	1	2	3	4
基本設計	■																																				
実施設計						■																															
事前環境整備工事						■																															
仮設校舎建設工事						仮設校舎・体育館建設工事 (6ヶ月)																															
体育館解体工事 プール解体工事											■																										
既存西校舎解体工事											■																										
北校舎補修工事											■																										
新校舎建設工事																■					■																
仮設校舎解体工事																					■																
既存北校舎解体工事																					■																
外構整備工事																					■																

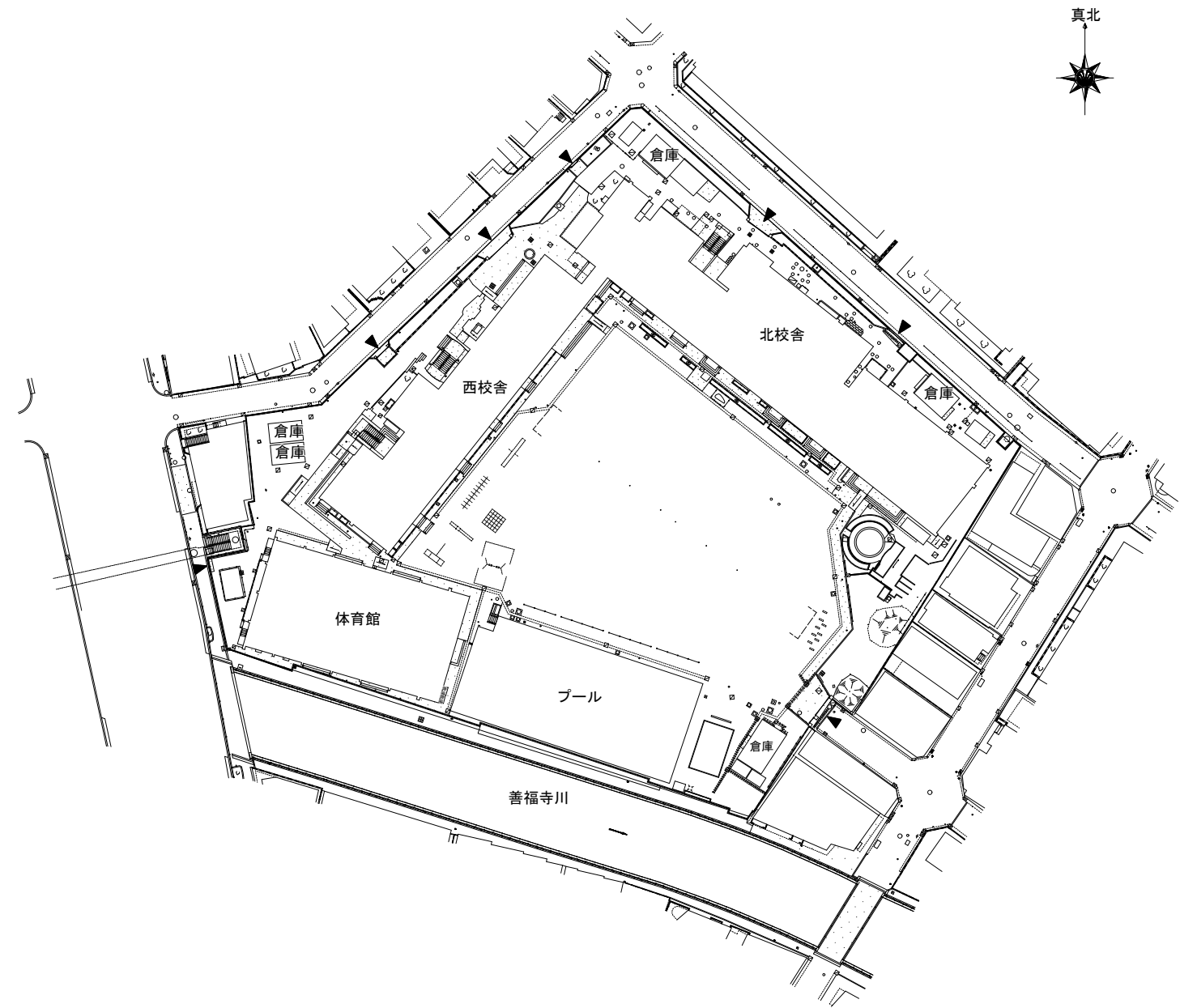
近隣の生活環境に配慮する事項について

1. 周辺建築物に対する配置計画の配慮に関すること
 - (1) 善福寺川沿いに校舎を配置したことで周辺近隣に対し日影の影響及び環状八号線からの交通騒音を抑えることができる計画とした。
 - (2) 善福寺川沿い配置により、近隣に対し圧迫感を低減し空間的開放性が得られる計画とした。
 - (3) 敷地西側に正門を配置し、登下校動線の一元化を図った計画とした。
2. オープンスペース、緑化、歩行者空間等の環境整備及び防災上の配慮に関すること
 - (1) 歩行者に対する安全性に配慮し、敷地北東・北西外周部に歩道状空地及び植栽帯を計画する。
 - (2) 善福寺川沿いに植栽帯・ビオトープ・近隣の保育園児等も利用できる小規模遊び場を設け、水と緑が一体となった空間を創出する。
 - (3) 集中豪雨時の浸水対策として過去の浸水被害から1階床高さを設定し、また校庭及び体育館に面して防災倉庫を設けるなど、地域の防災拠点としての機能を確保する。
3. 工事に伴う騒音、振動及び危害の防止に関すること
 - (1) 工事範囲に仮囲い及び車両用ゲートを設置し、車両搬出入時には誘導員を配置する。
 - (2) 工事車両は環状八号線からの進入となる為、所轄警察署の指示を遵守し徐行運転を励行する。
 - (3) 誘導員の配置により歩行者及び通行車両の安全を確保する。
 - (4) 作業員及び工事車両の駐車場を確保し迷惑駐車を防止する。
 - (5) 粉塵防止対策として仮囲い又はシートを設置する。
 - (6) 重機移動の低速化を図り、低騒音・低振動の機械を使用する。
 - (7) 現場内にトイレを設置し、工事現場の周囲の清掃を励行する。
4. 建築に伴って生じる日照・採光阻害、プライバシーの保護、電波障害等周辺の生活環境に及ぼす影響への対策に関すること
 - (1) 法規制を遵守する。
 - (2) 当該建物に起因してテレビ電波受信障害が生じる場合は速やかに対策を講じる。
 - (3) プールを屋上に配置することで、近隣に対し、水泳指導の発生音の影響を抑えられるよう配慮した。

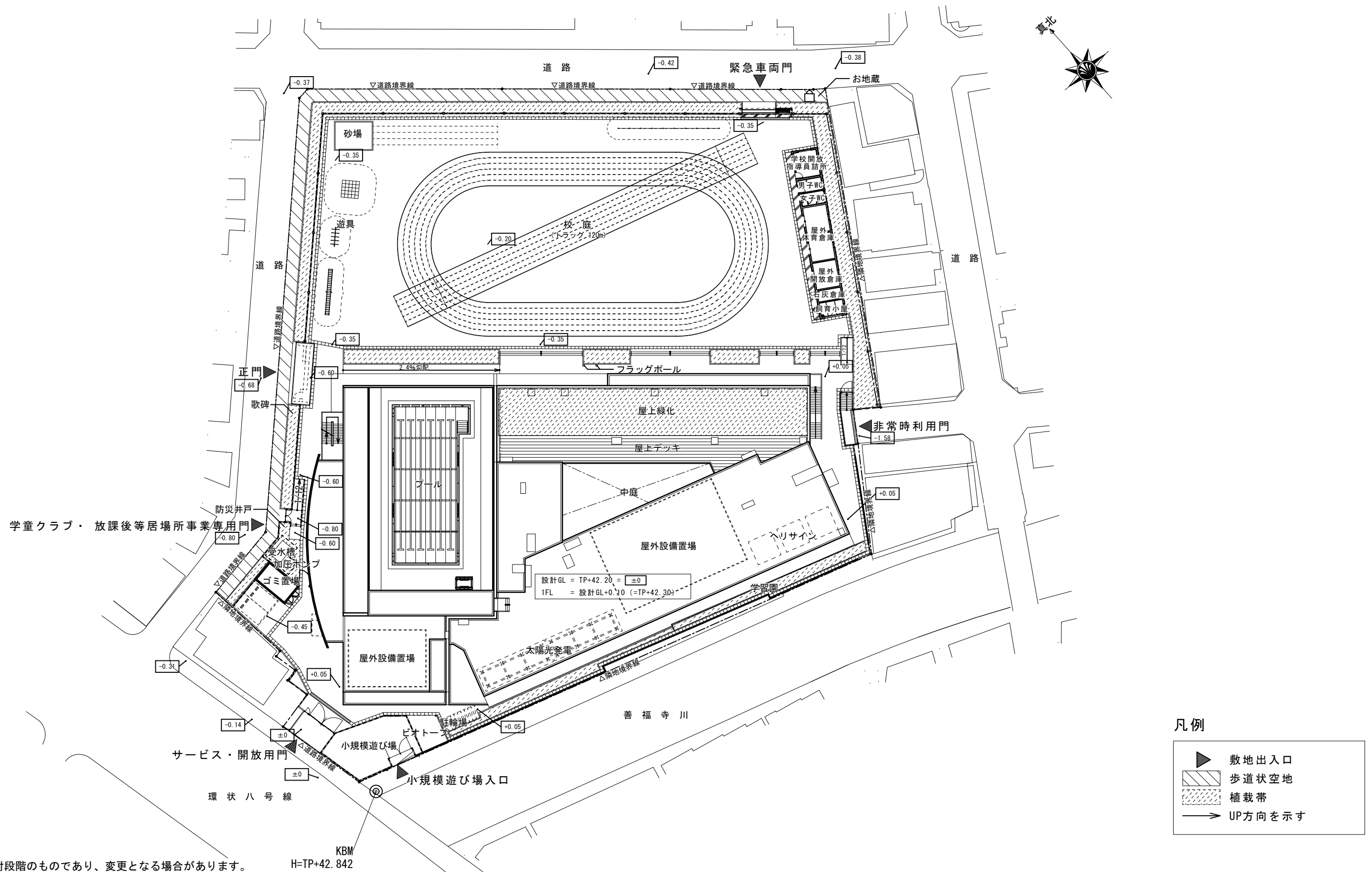


桃井第二小学校
 東京都杉並区荻窪五丁目223番外
 (住居表示：東京都杉並区荻窪五丁目10番25号)
 敷地面積：8,867.41㎡

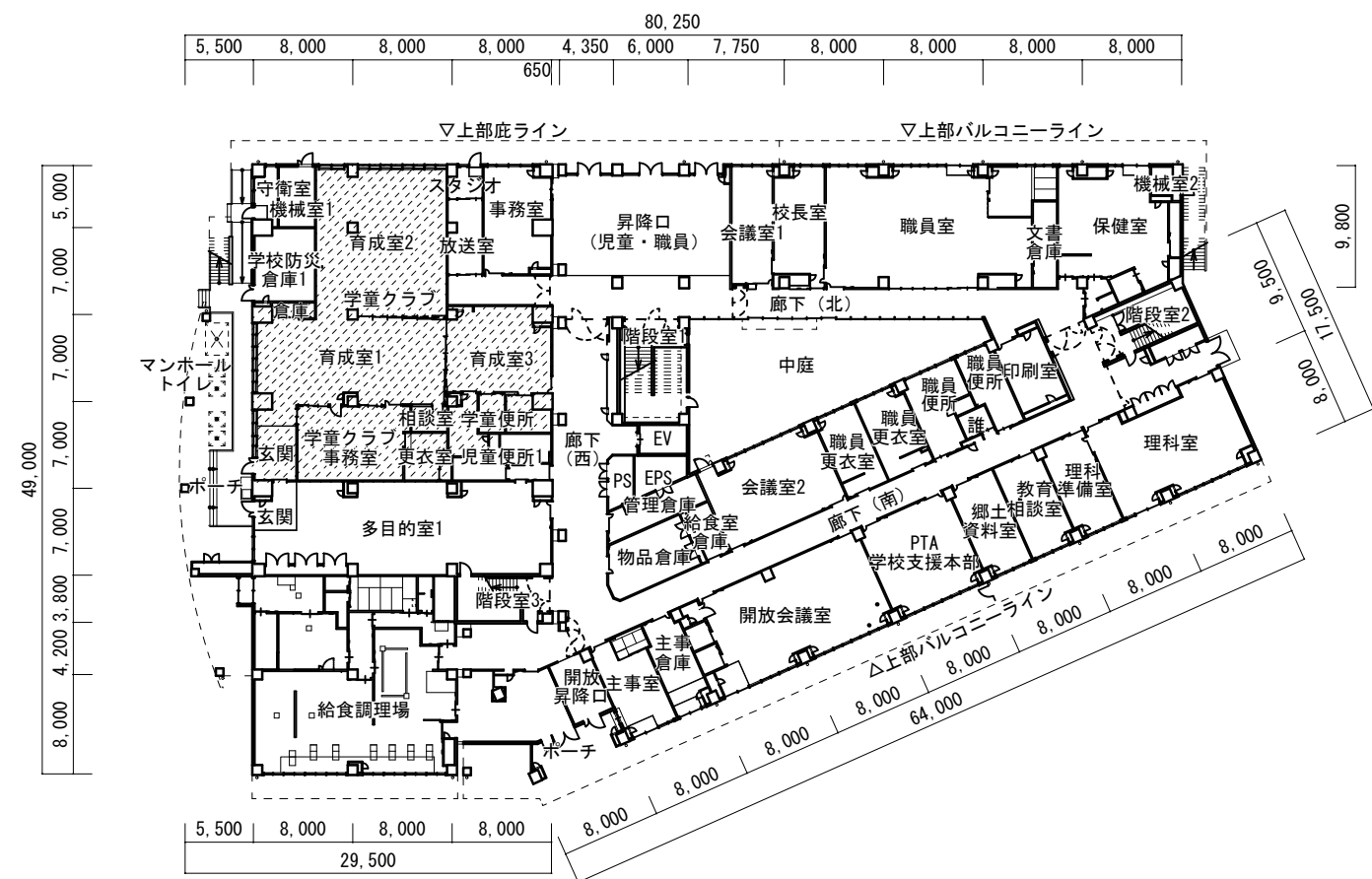
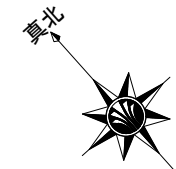
案内図 S=1:10,000



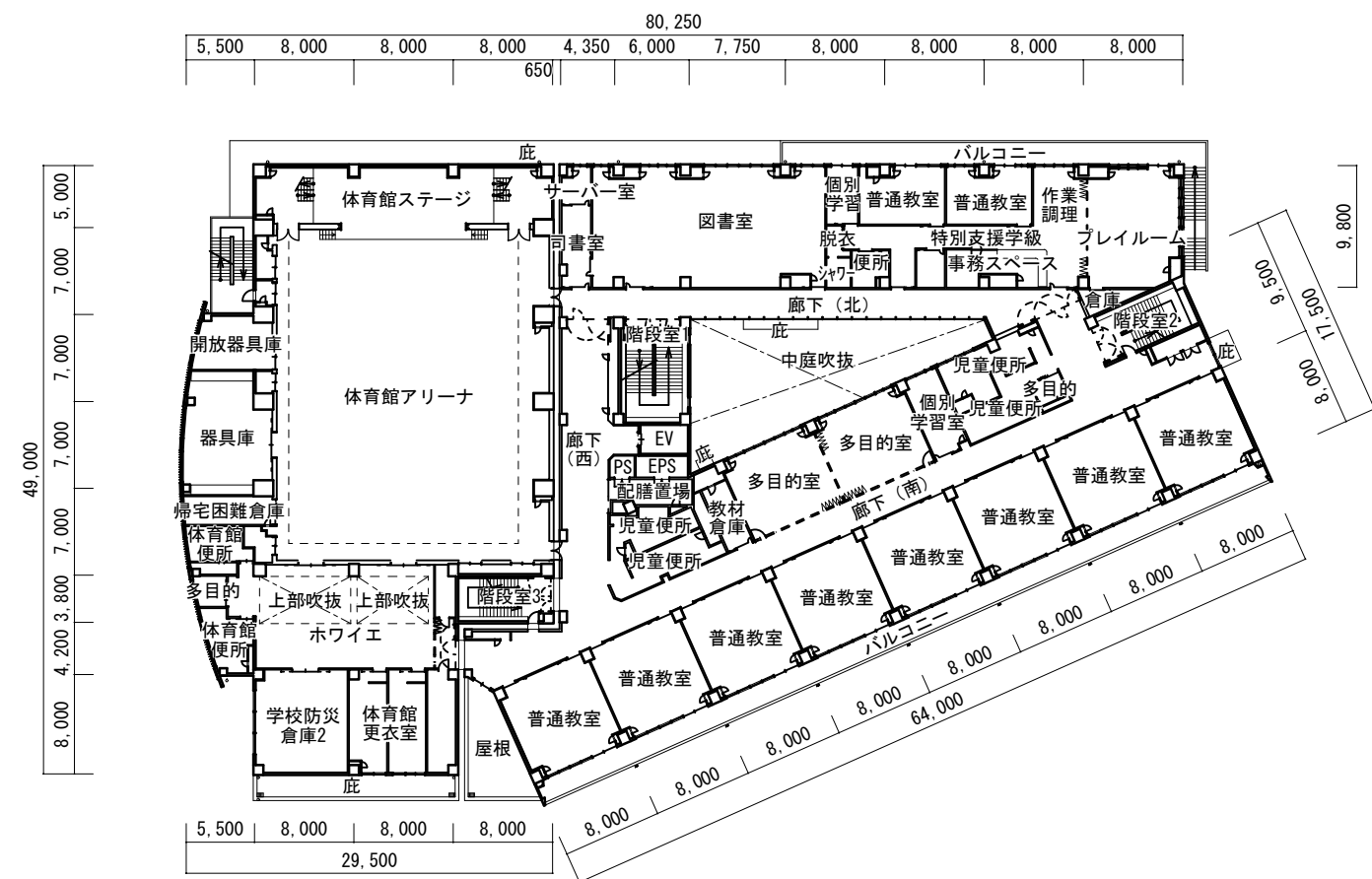
既存校舎配置図 S=1:1,000



※本資料は検討段階のものであり、変更となる場合があります。

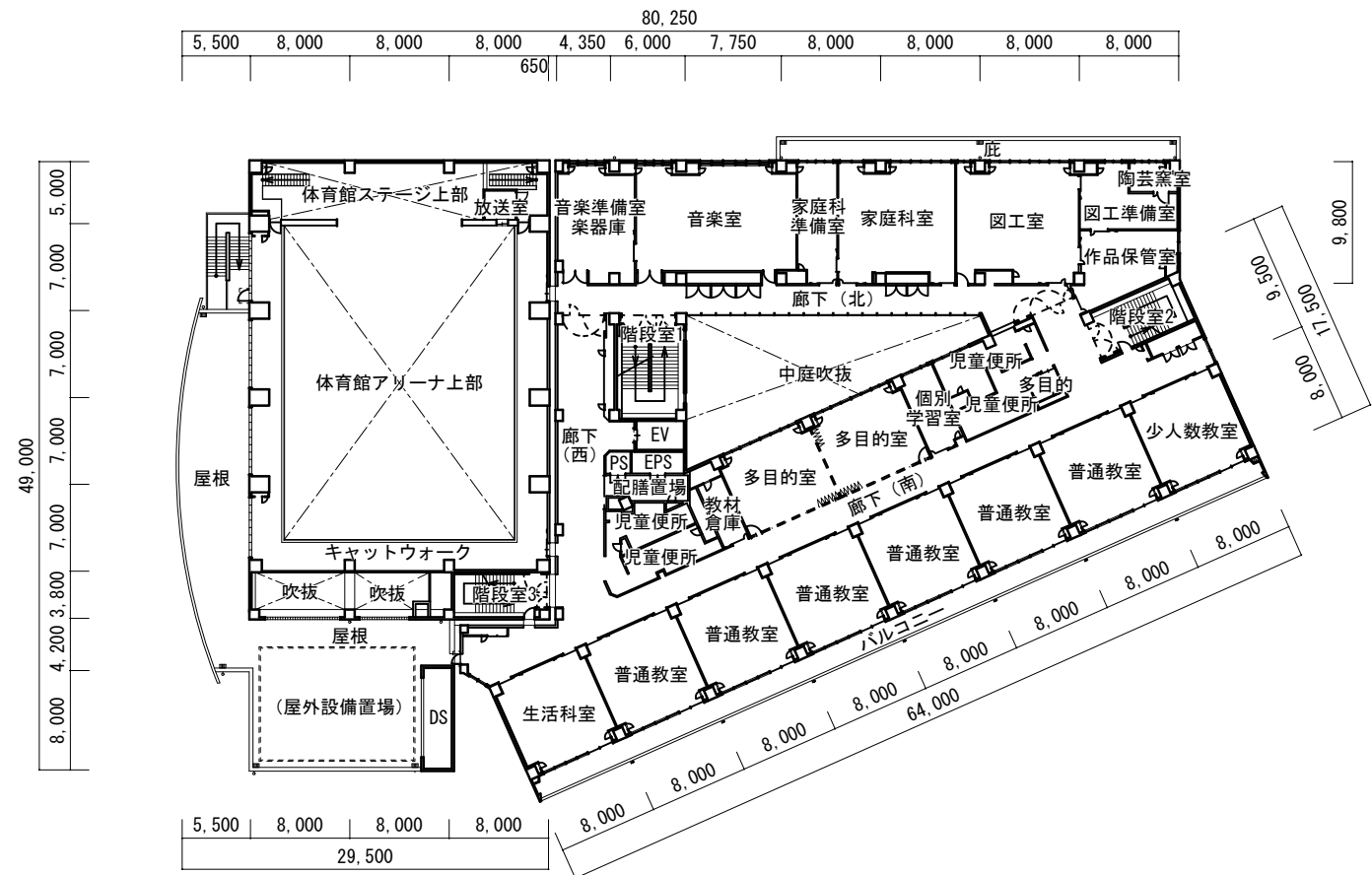
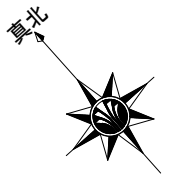


1階平面図

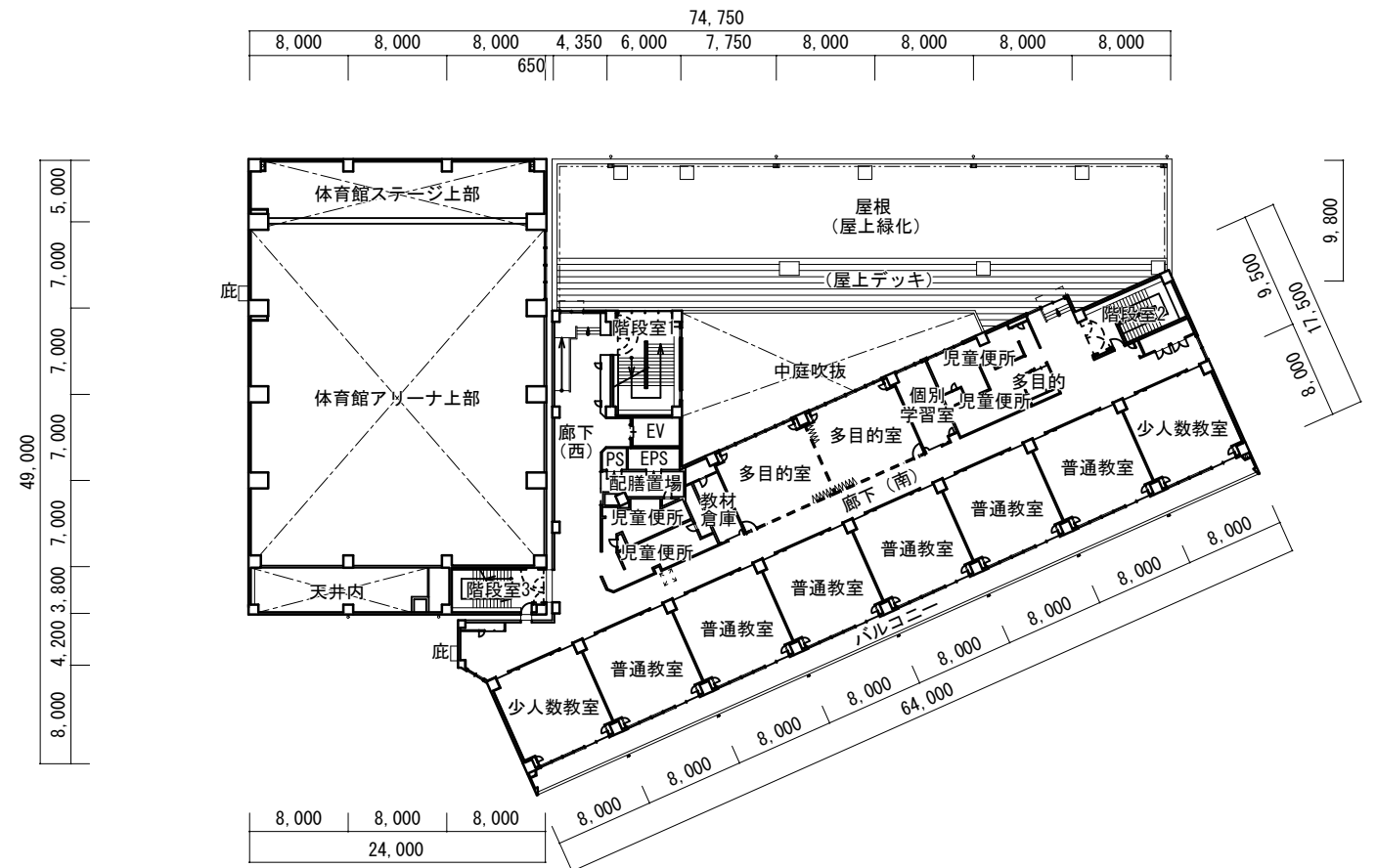


2階平面図

※本資料は検討段階のものであり、変更となる場合があります。

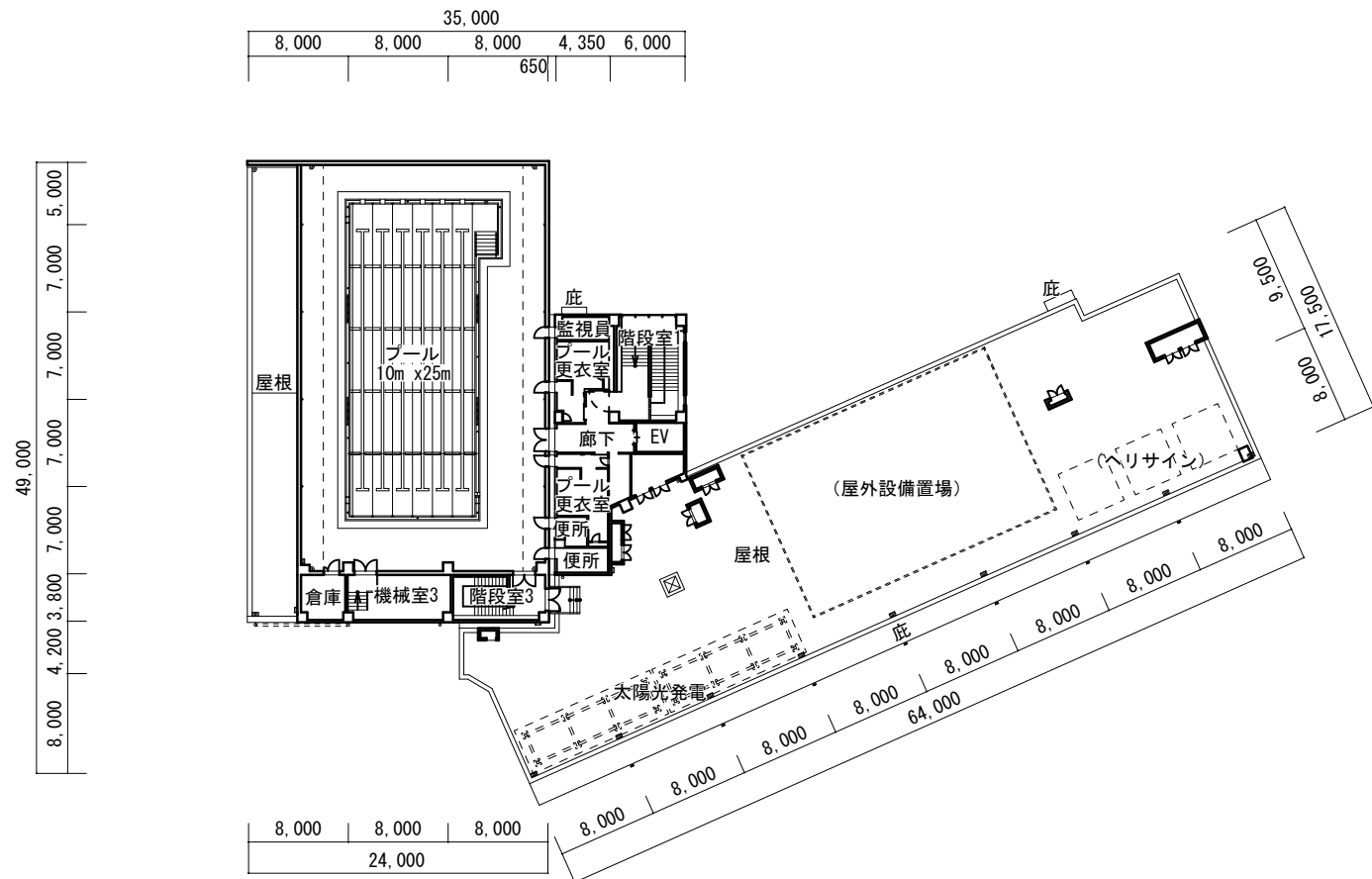


3階平面図

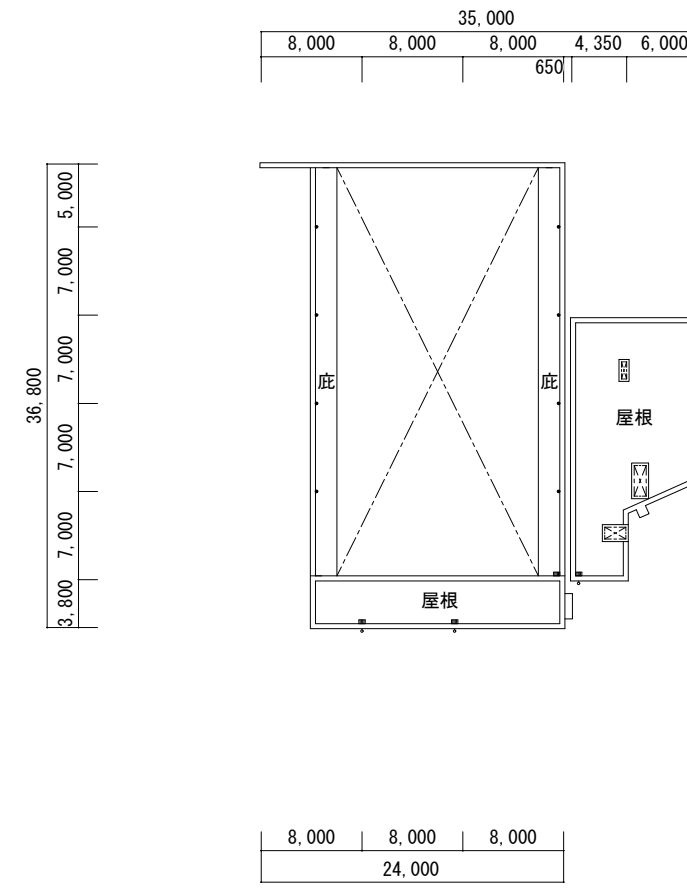


4階平面図

※本資料は検討段階のものであり、変更となる場合があります。



5階平面図

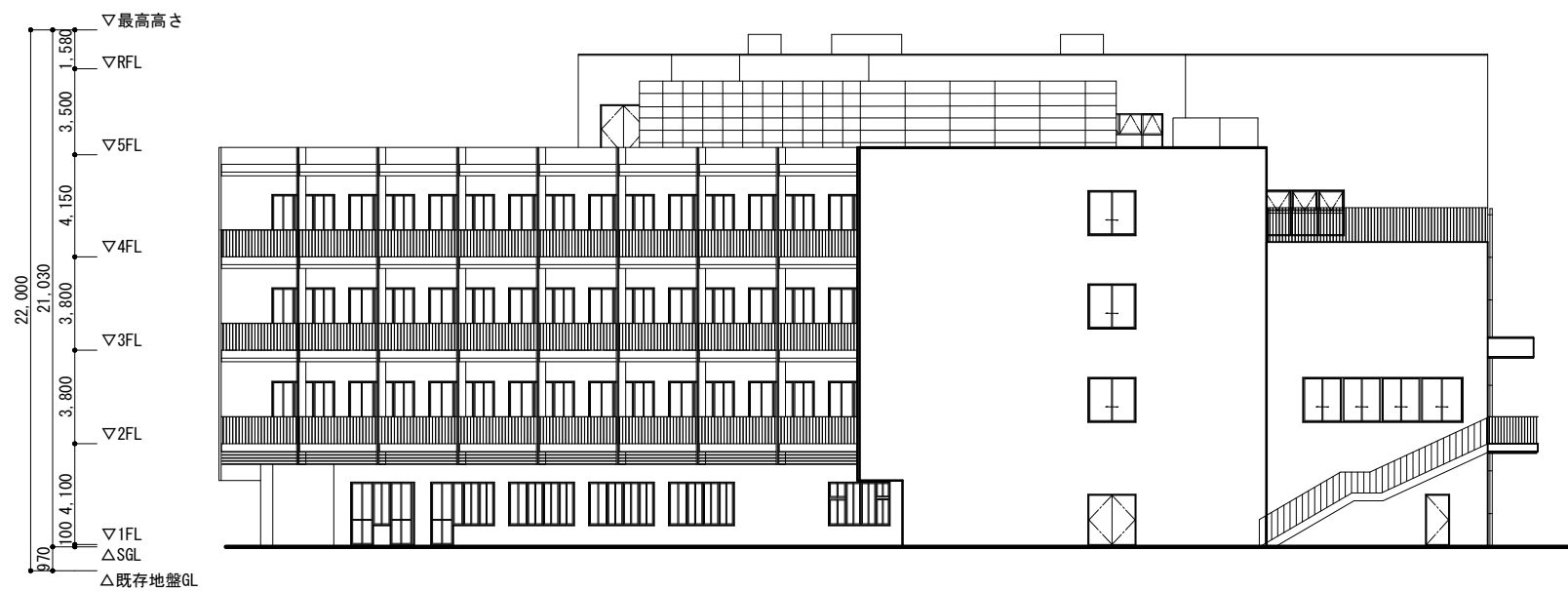


屋上平面図

※本資料は検討段階のものであり、変更となる場合があります。

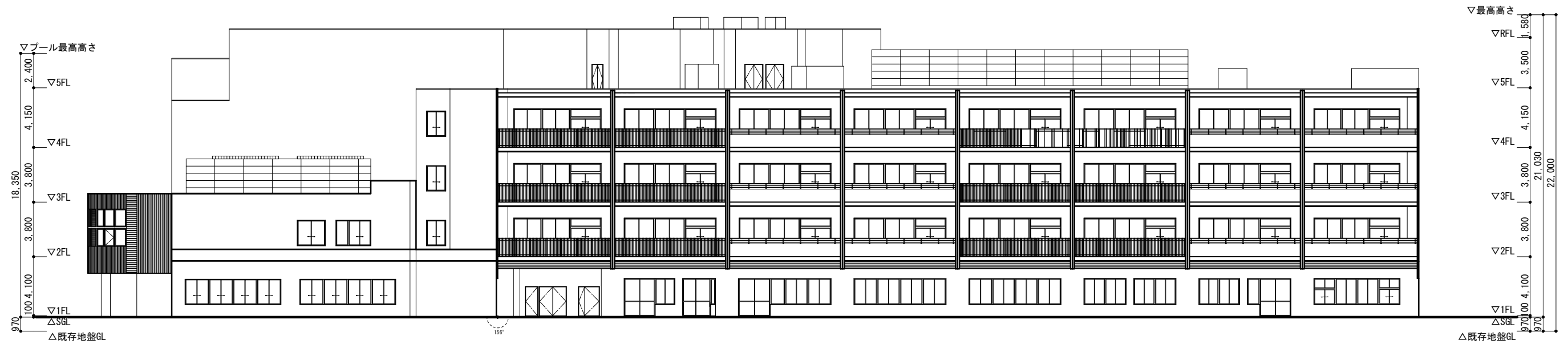


北側立面図



東側立面図

※本資料は検討段階のものであり、変更となる場合があります。



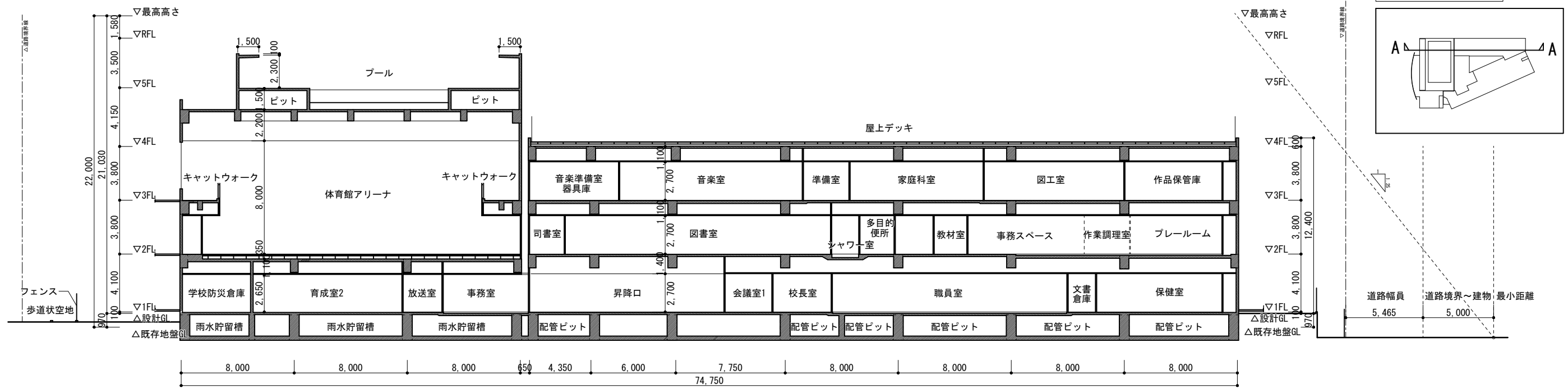
南側立面図



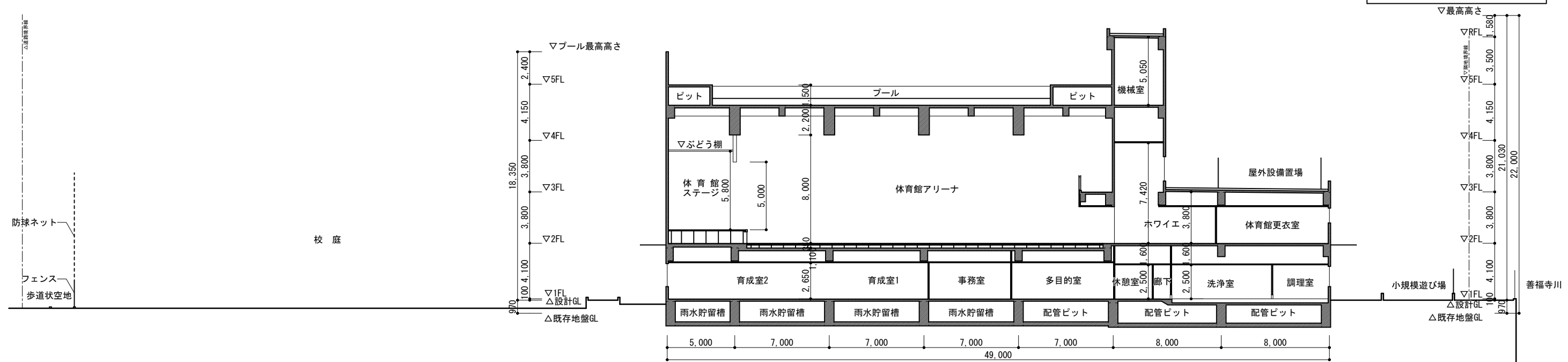
西側立面図

※本資料は検討段階のものであり、変更となる場合があります。

A-A断面図

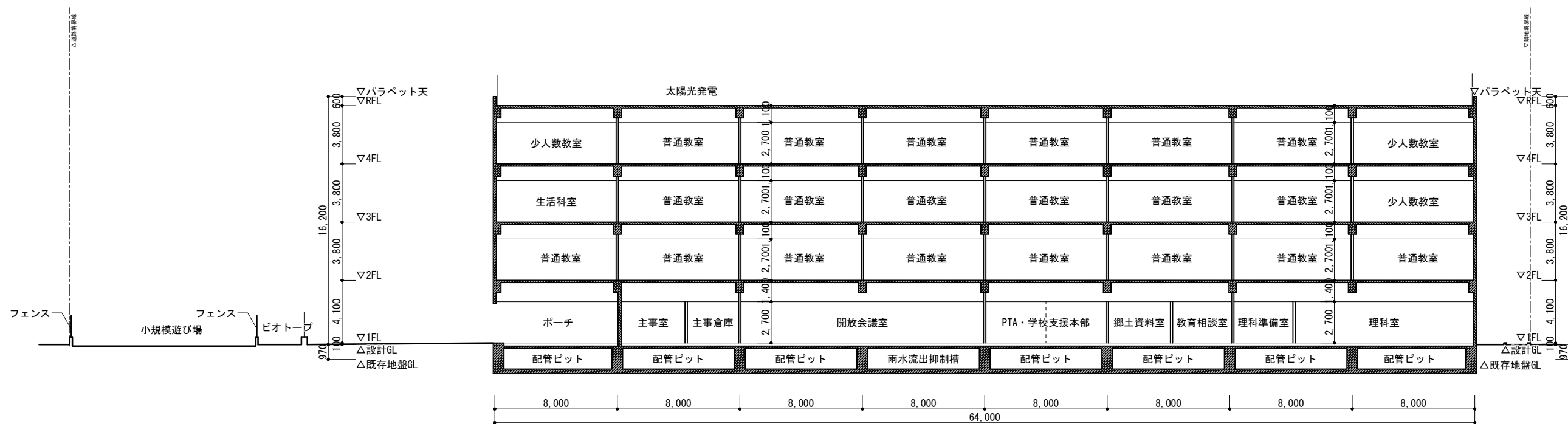
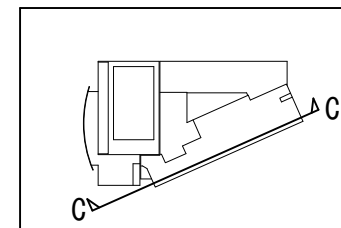


B-B断面図

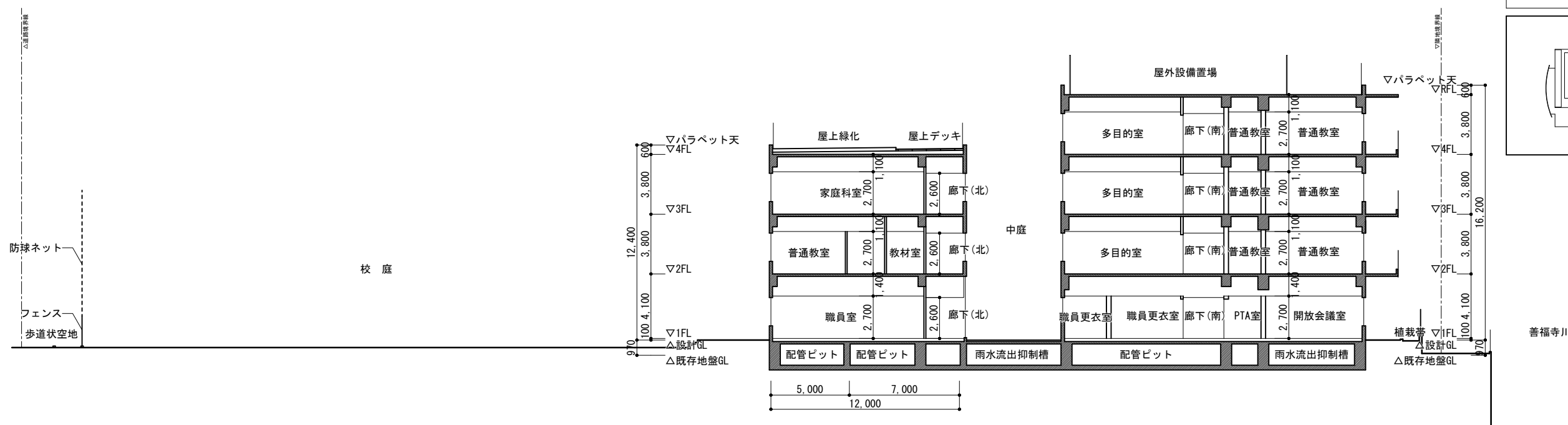
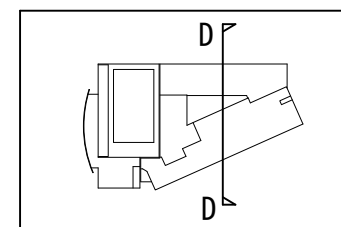


※本資料は検討段階のものであり、変更となる場合があります。

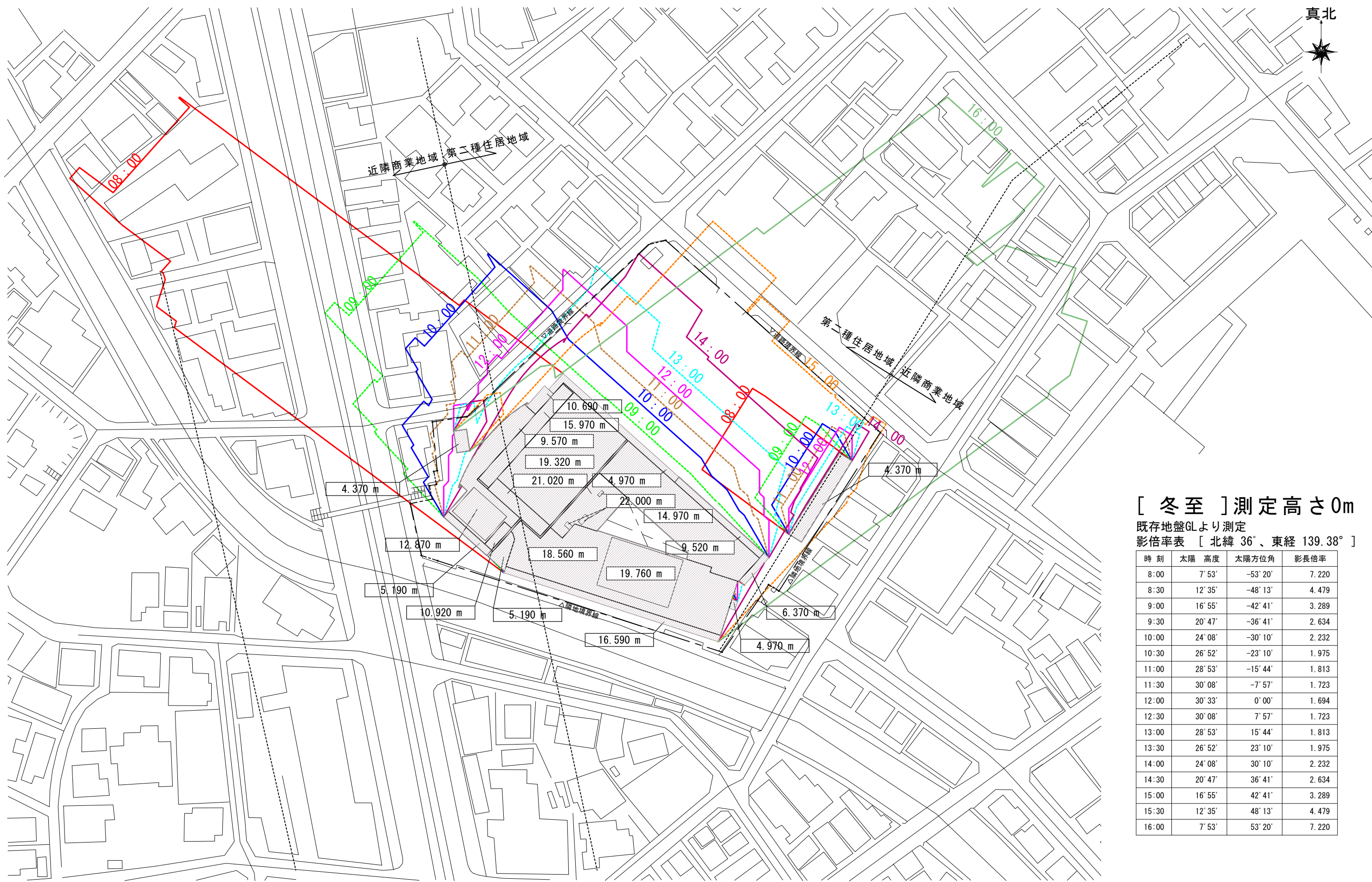
C-C断面図



D-D断面図



※本資料は検討段階のものであり、変更となる場合があります。



[冬至] 測定高さ0m

既存地盤GLより測定
影倍率表 [北緯 36°、東経 139.38°]

時刻	太陽高度	太陽方位角	影長倍率
8:00	7° 53'	-53° 20'	7.220
8:30	12° 35'	-48° 13'	4.479
9:00	16° 55'	-42° 41'	3.289
9:30	20° 47'	-36° 41'	2.634
10:00	24° 08'	-30° 10'	2.232
10:30	26° 52'	-23° 10'	1.975
11:00	28° 53'	-15° 44'	1.813
11:30	30° 08'	-7° 57'	1.723
12:00	30° 33'	0° 00'	1.694
12:30	30° 08'	7° 57'	1.723
13:00	28° 53'	15° 44'	1.813
13:30	26° 52'	23° 10'	1.975
14:00	24° 08'	30° 10'	2.232
14:30	20° 47'	36° 41'	2.634
15:00	16° 55'	42° 41'	3.289
15:30	12° 35'	48° 13'	4.479
16:00	7° 53'	53° 20'	7.220

日影図 S=1:1,000