

新プール・体育館棟検討用資料(第一次)

平成 22 年 8 月 2 日

## 永福小学校屋内運動場・プール棟所要室について

## 1 屋内運動場

①アリーナ：現況体育館より広く、天井高を高く(8.0mに近づける)

別添 屋内運動場面積一覧 参照

②ステージ：現況体育館より広く、ステージサイドを広く 他

別添 体育館・プールと図書室・学び室の建設 参照

③男子・女子更衣室(シャワー室)：適宜

④男子・女子トイレ、だれでもトイレ：適宜

⑤体育器具庫(48 m<sup>2</sup>)

## 2 特別教室等

①ラーニングセンター(192 m<sup>2</sup>)

図書室+コンピュータ室、間仕切壁の有無については再検討とする。

②メモリアルホール・会議室(64 m<sup>2</sup>)

③学校防災倉庫(64 m<sup>2</sup>)

④学校支援本部室(32 m<sup>2</sup>)

⑤PTA室(32 m<sup>2</sup>)

## 3 プール

①プール槽：天沼小学校平面図参照、階段での入水を検討する。

②ろ過ポンプ室：適宜

③倉庫：適宜

④プールサイド：適宜

シャワー・足洗い場、洗眼・水飲み場、日除け・ベンチ(観覧席)、目隠し(防音)フェンス

※男子・女子トイレ：可能であれば、中2階部分に設置すること。

生徒は、屋内運動場の更衣室を使用する予定。

## 4 その他

①階段、エレベータ、廊下等：適宜

②男子・女子外トイレ：適宜

校庭の一般開放利用者が使用する。小規模トイレ、別棟でも可。

③外倉庫(60 m<sup>2</sup>)：既存の複数の外倉庫を撤去して新設する。別棟でも可。

④校舎棟との接続部分：エントランスホール、渡り廊下を設置する。

⑤校庭への緊急車両の進入経路について：既存西側通用門を使用するか、南側新設門を使用するかは、再検討とする。

- ⑥水田の設置 (7m×3.8m×3面) : 別添 平面図 参照  
特別教室の屋上に設置。屋外階段、転落防止フェンスを設置する。  
目隠しフェンスの設置については、再検討とする。
- ⑦既存樹木 (ケヤキ) の伐採範囲について: ケヤキをなるべく伐採せず、極力残すこと。
- ⑧配置・平面計画決定後、ビオトープ・学習園の設置位置を検討する。

※環境に配慮した施設計画とすること。(例: 外断熱、複層ガラス、壁面緑化など)

その上で、近隣に対する屋外運動場の騒音軽減のため、冷暖房設備の設置を検討する。  
既存校舎の改修工事については、別途検討する。

## ■ 工事概要

### 1. 工事名称

工事名称	永福小学校屋内運動場棟改築工事		建築主		
建設地	(地名地番) 杉並区永福町二丁目435番地他		住所氏名		
主要用途	屋内運動場		杉並区長	田中 良	
工事種別	<ul style="list-style-type: none"> <li>新築・増築・別途増築</li> <li>改築・改修(大規模の修繕)</li> <li>室内装飾</li> <li>用途変更(大規)</li> <li>仮設建設</li> <li>解体</li> <li>移設</li> <li>移転</li> </ul>		工期	着工 平成23年9月	竣工 平成24年12月

### 2. 敷地状況

敷地面積	公簿： 11,055.97㎡(3,344.43坪) 実測： 11,055.97㎡(3,344.43坪)	建ぺい率・容積率 許容建築率：50% 許容容積率：100%
用途地域	<ul style="list-style-type: none"> <li>第一種中高層住居専用地域</li> <li>第一種低層住居専用地域</li> <li>近隣商業</li> <li>商業</li> <li>準工業</li> <li>工業</li> <li>工業専用</li> <li>指定なし</li> </ul>	日影制限 ●有・無 平均地盤面からの高さ：1.5m 敷地境界線より5mを超え、10m以内の範囲：3時間 敷地境界線より10mを超える範囲：2時間
防火地域	<ul style="list-style-type: none"> <li>防火</li> <li>準防火</li> <li>指定なし</li> <li>特定行政庁の指定区域</li> </ul>	
その他の地域地区	<ul style="list-style-type: none"> <li>都市計画区域内</li> <li>都市計画区域外</li> <li>市街化区域</li> <li>市街化調整区域</li> <li>特別工業地区</li> <li>特別用途地区</li> <li>美観地区</li> <li>再開発事業地区</li> <li>特定街区</li> <li>改良地区</li> <li>文教地区(第1種)</li> <li>風致地区(第1種)</li> <li>高度地区(第1種)</li> <li>駐車場整備地区</li> <li>電波伝搬障害防止地区</li> <li>多雪地区</li> <li>緑地地区</li> <li>土地区画整備事業地区</li> <li>宅地造成工事規制区域</li> <li>宅地造成工事規制区域</li> <li>国立公園</li> <li>国定公園</li> <li>河川敷</li> <li>その他( )</li> </ul>	

### 3. 構造・規模

構造	SRC造 ●RC造 ・PC造 鉄骨造 ・軽量鉄骨造 ・CB造 ・木造	階数	地下-1階地上3階
構造形式	●ラーメン ・壁 ・立体トラス ・シェル ・折版 ・その他	最高高さ	15.00m
基礎	<ul style="list-style-type: none"> <li>地業支持(ベタ ・布 ・独立)</li> <li>その他( )</li> <li>杭支持 (RC杭 ・PC杭 ・アースドリル ・ペルト ・深礎 ・その他( )</li> </ul>	最高軒高	14.00m
増築予定	無し	その他	その他

### 4. 面積

	申請部分	申請以外の部分	合計	建ぺい率・容積率	その他(「D」・「B」・「C」等)
建築面積	1,392.00㎡ 421.08坪	1,720.30㎡ 520.39坪	3,112.30㎡ 941.47坪	≤ 許容 28.15% 50%	M <sup>2</sup> 坪
延床面積	1,581.00㎡ 478.25坪	4,135.39㎡ 1,250.95坪	5,716.39㎡ 1,729.20坪	≤ 許容 51.70% 100%	M <sup>2</sup> 坪

### 5. 床面積

階別	申請部分	申請以外の部分	階高	主要用途
1階	1,321㎡	㎡	3.80m	屋内運動場
2階	168㎡	㎡	5.50m	屋内運動場
3階	92㎡	㎡	3.00m	ゾール
(合計)	1,581㎡			

冬至 12月22日頃 時刻法 真太陽時

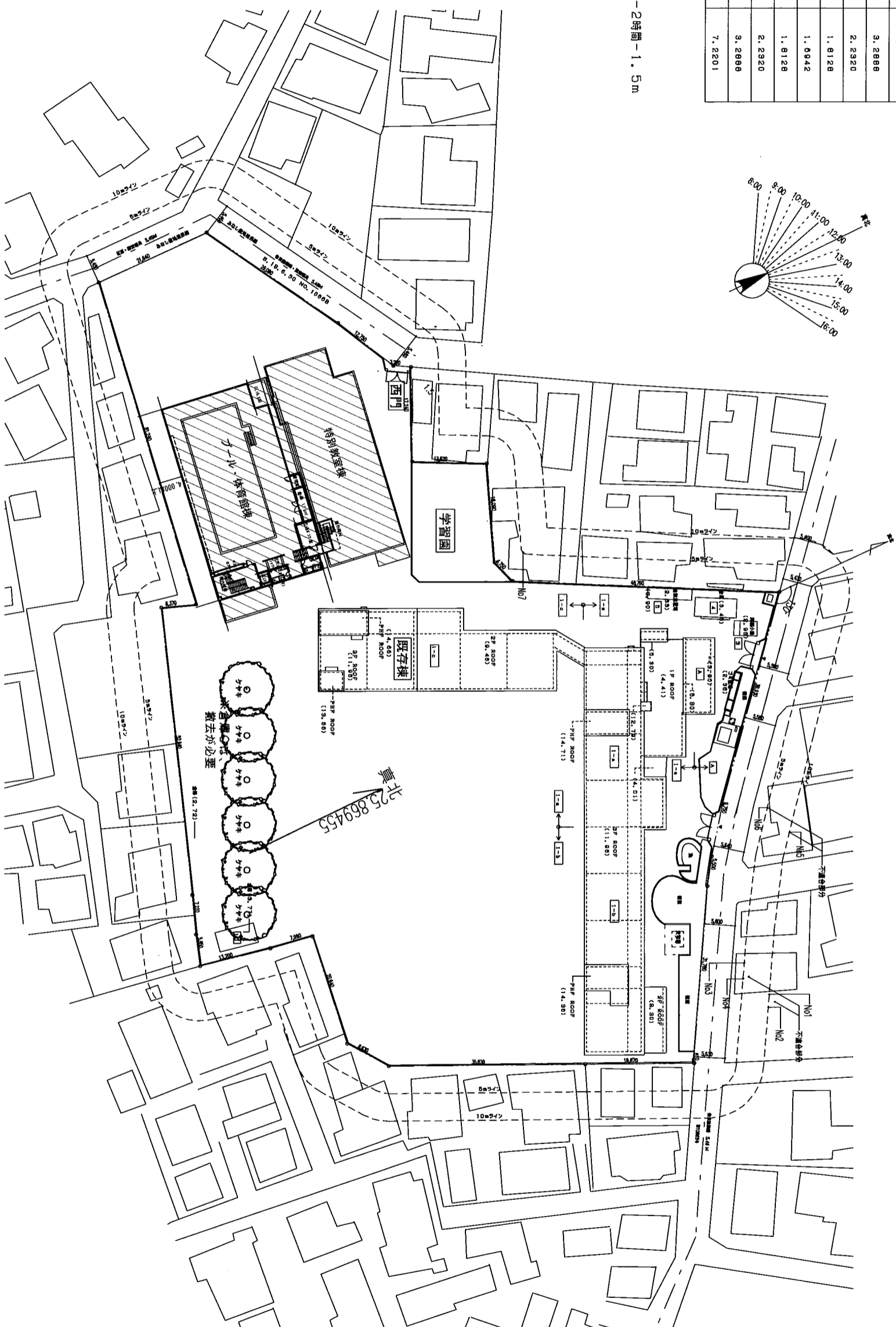
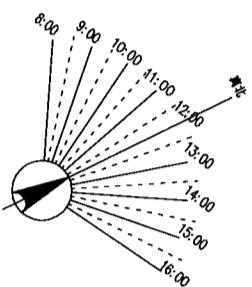
時刻	方位角(度)	高さ
08:00分	-59.3294	7.2201
09:00分	-42.0898	3.2888
10:00分	-30.1744	2.2920
11:00分	-15.7399	1.8128
12:00分	0.0000	1.6842
13:00分	15.7399	1.8128
14:00分	30.1744	2.2920
15:00分	42.0898	3.2888
16:00分	59.3294	7.2201

緯度：北緯36度0分0秒

季節：冬至

時間帯：8:00~16:00

第一種低層住居専用地域 3時間-2時間-1.5m



永福小学校屋内運動場改築(案)

改築範囲

北緯35°58'45.5  
 経度 139°38'38.00  
 高さ 30.00  
 平均地盤 11.39, 33  
 均地盤 1.00

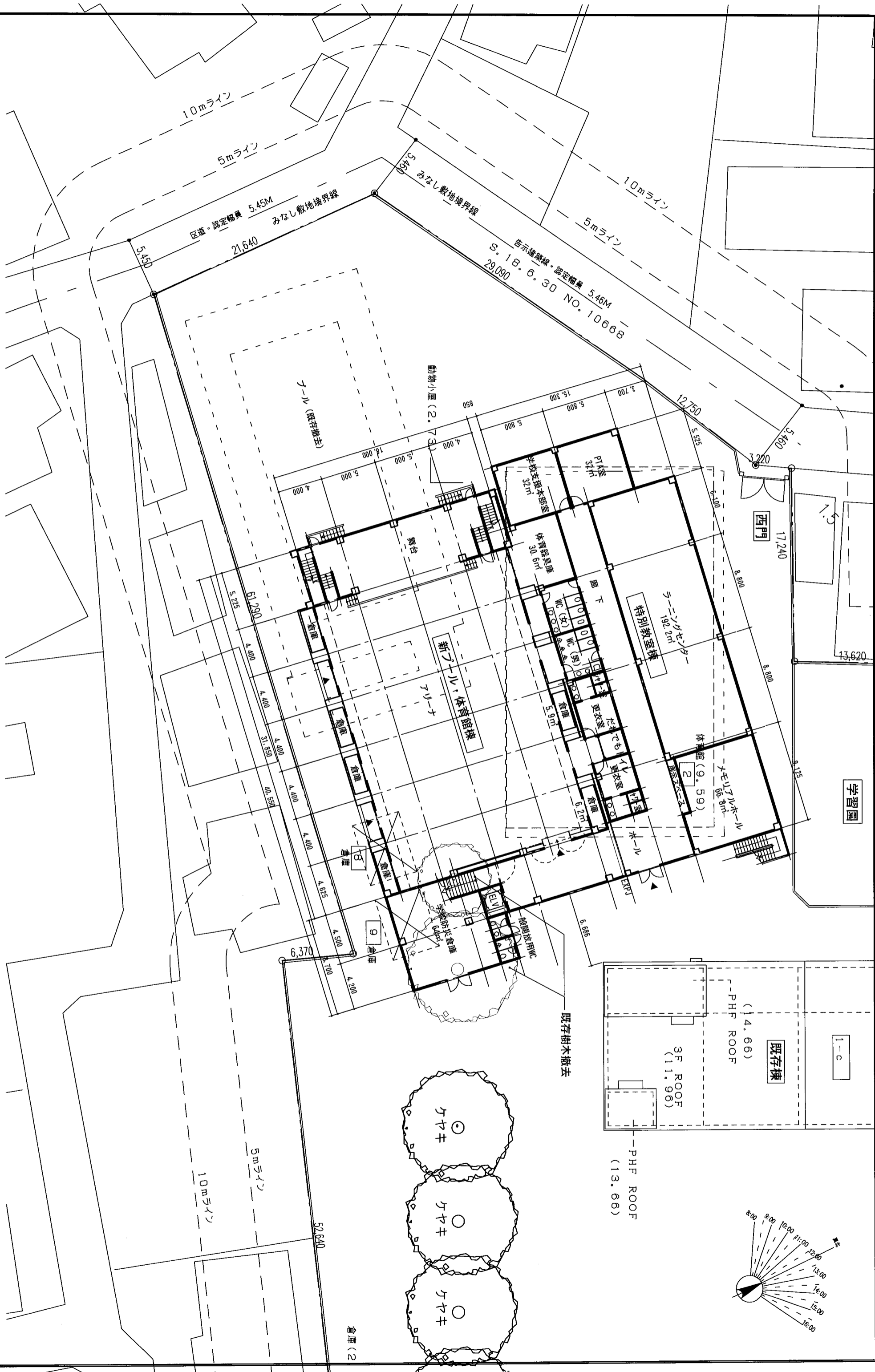
決定書 在籍 丑

株式会社ベル建築研究所

東京都杉並区阿佐谷南3-31-14 5F ベルビル6階  
 一般建築士事務所 東京都知事登録第39874号  
 管理建築士：一般建築士大臣登録第259067号 坂野 茂

永福小学校屋内運動場改築工事

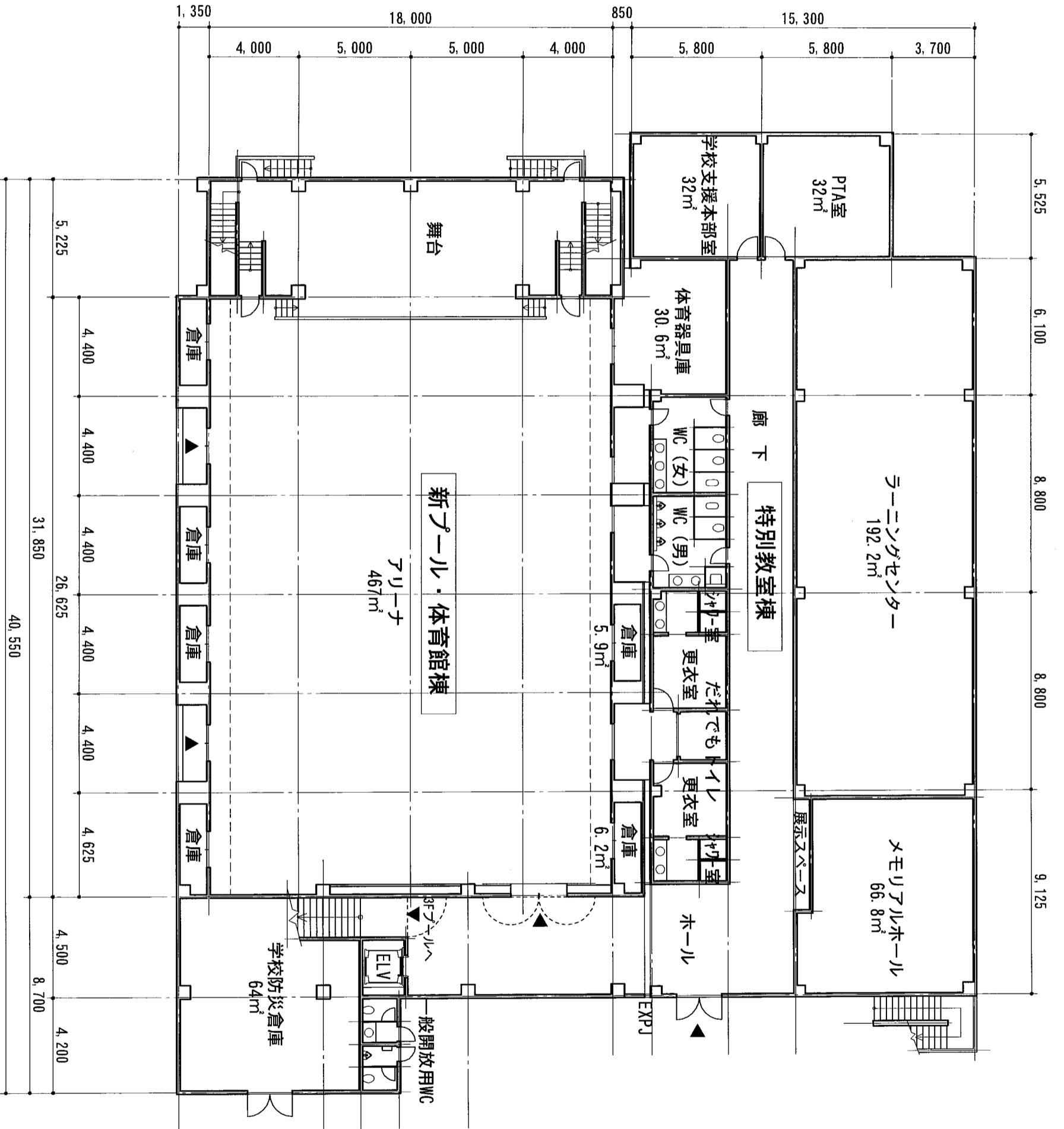
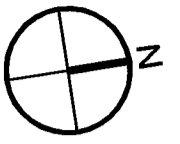
配置図-1



株式会社ベル建築研究所  
 東京都港区西麻布3-31-14モリタビル106号  
 一般建築士事務所東京都知事登録第39874号  
 管理建築士：一般建築士大臣登録第258067号 坂野 茂

APPROVED	DESIGNED
DATE	SCALE
2010.06.02	1/300
TITLE	
配置図-2	

永福小学校屋内運動場棟改築工事  
 配置図-2  
 P-5

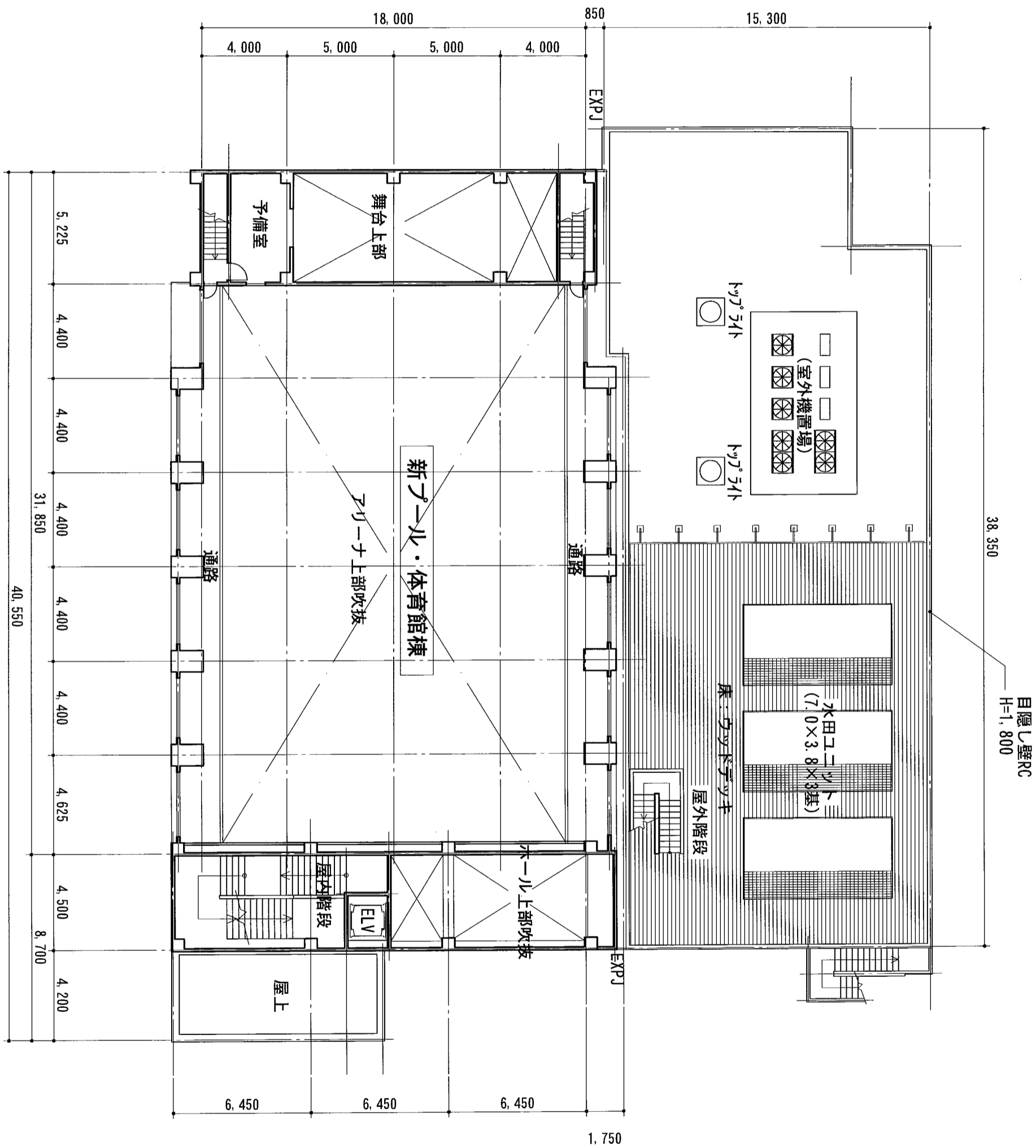
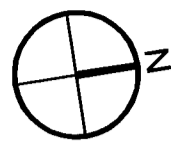


1階床面積：1,321㎡

# 株式会社ベル建築研究所

東京都杉並区阿佐谷南3-31-14モリタビルⅡ6階  
一般建築士事務所東京都知事登録第39874号  
管理建築士：一般建築士大臣登録第258067号 坂野 茂

APPROD	SHKID	DATE	SCALE	TITLE	P-6
		2010.08.02	1/200	永福小学校屋内運動場棟改築工事 1階平面図	



2階床面積：168㎡

株式会社ベル建築研究所

東京都杉並区阿佐谷南3-31-14エウタビルⅡ6階  
 一般建築士事務所東京都知事登録第39874号  
 管理建築士：一般建築士大臣登録第258067号 坂野 茂

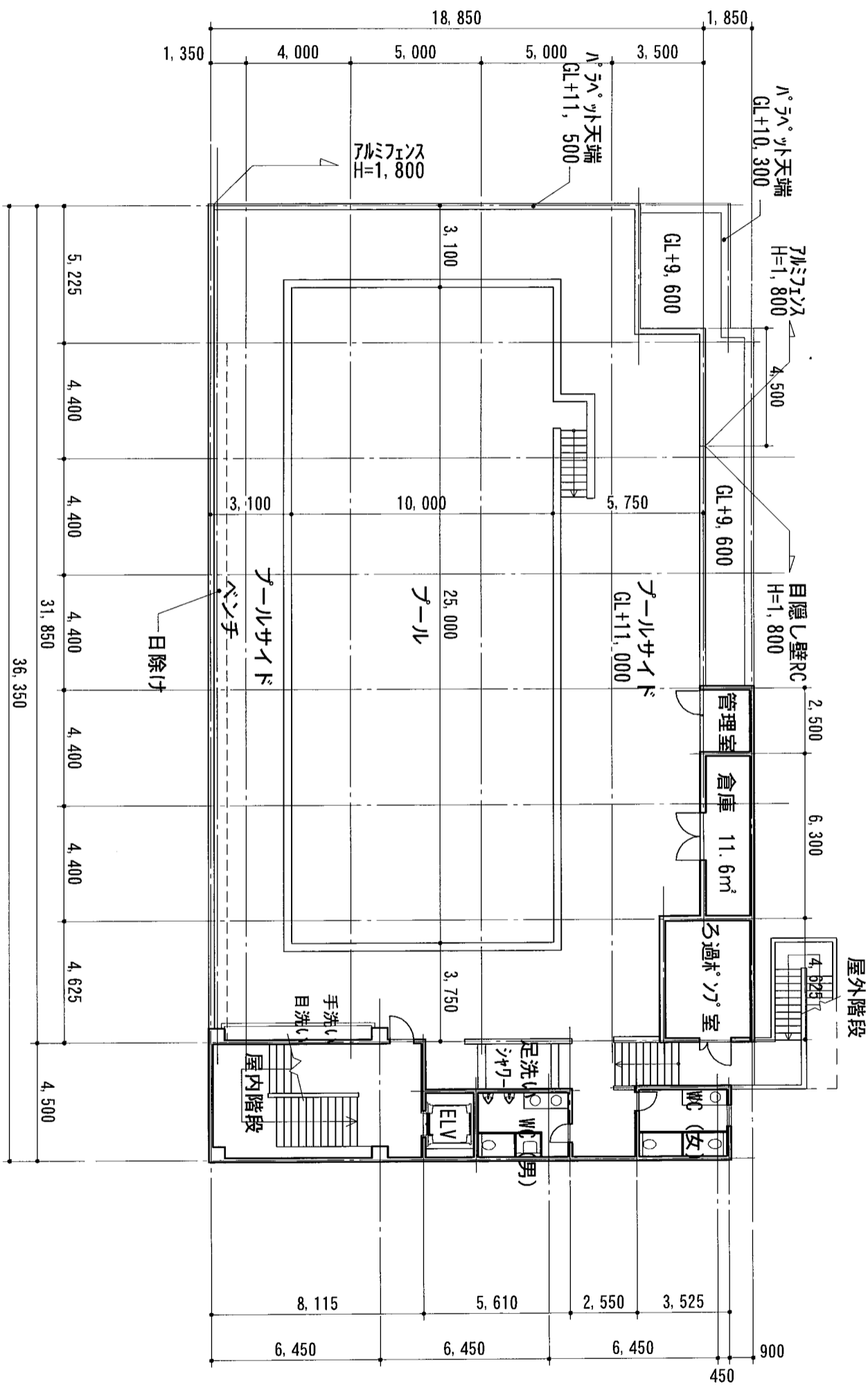
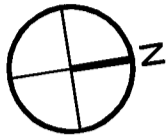
APPROB	SHIRO
DATE	2010.08.02
SCALE	1/200
TITLE	永福小学校屋内運動場棟改築工事
FILE	2階平面図
ROOM	坂野 茂

永福小学校屋内運動場棟改築工事

2階平面図

P-7





3階床面積：92㎡

株式会社ベル建築研究所

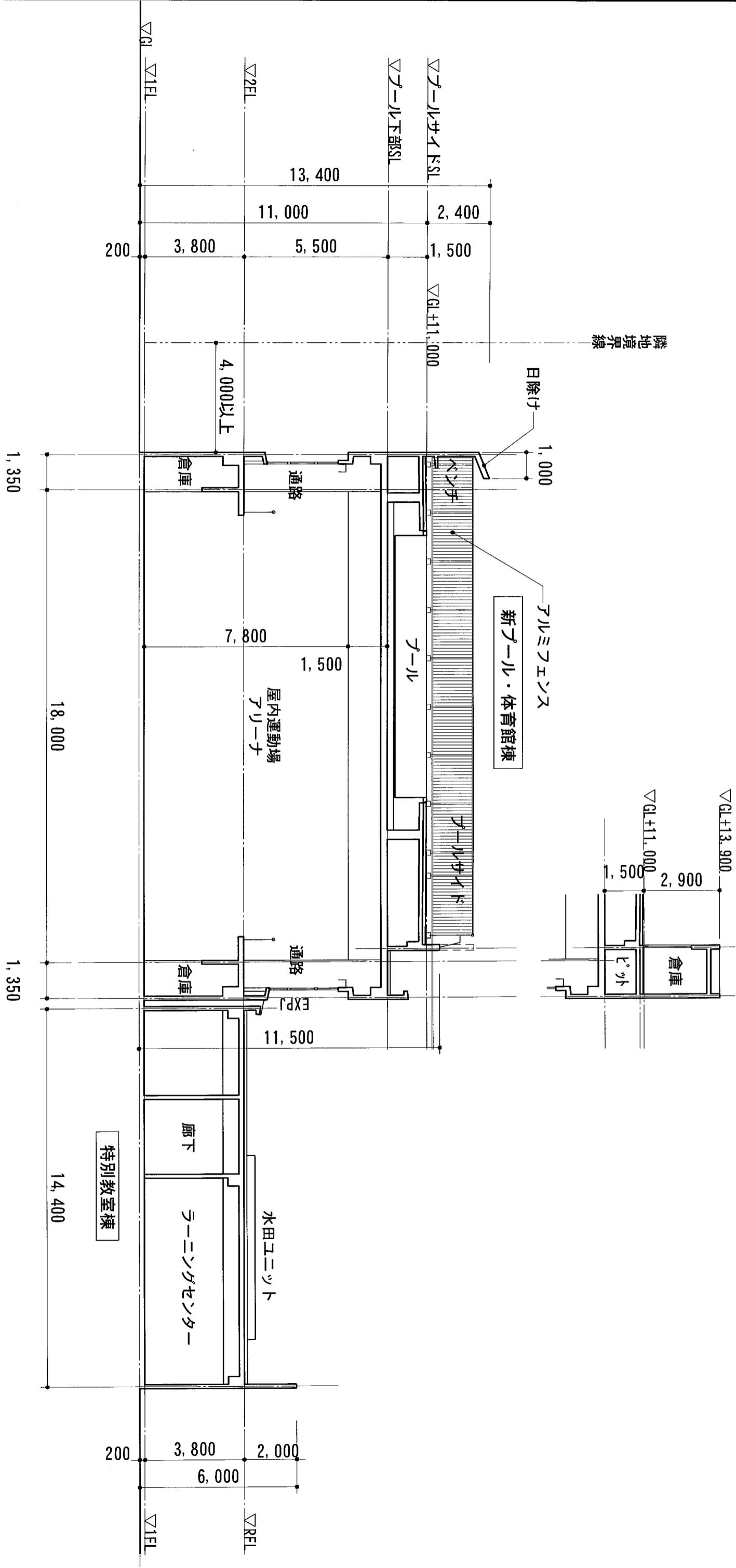
東京都杉並区阿佐谷南3-31-14モリタビルⅡ6階  
 一級建築士事務所 東京都知事登録第39874号  
 管理棟 築士：一級建築士 大臣登録第258067号 坂野 茂

永福小学校屋内運動場棟改築工事

3階平面図

P-8

APPROB	DESIGN
DATE	SCALE
2010.08.02	1/200
OWNER	ARCHITECT
坂野 茂	坂野 茂



株式会社ベル建築研究所  
 東京都杉並区阿佐谷南3-81-14号Uタビル6階  
 一般建築士事務所東京都知事登録第38874号  
 管理建築士：一般建築士大臣登録第258087号 坂野 茂

APPROVED	DESIGN
BRIDGE	坂野 茂

永福小学校屋内運動場棟改築工事  
 DATE 2010.06.02  
 SCALE A3:1/50  
 TITLE 断面図  
 P-9