

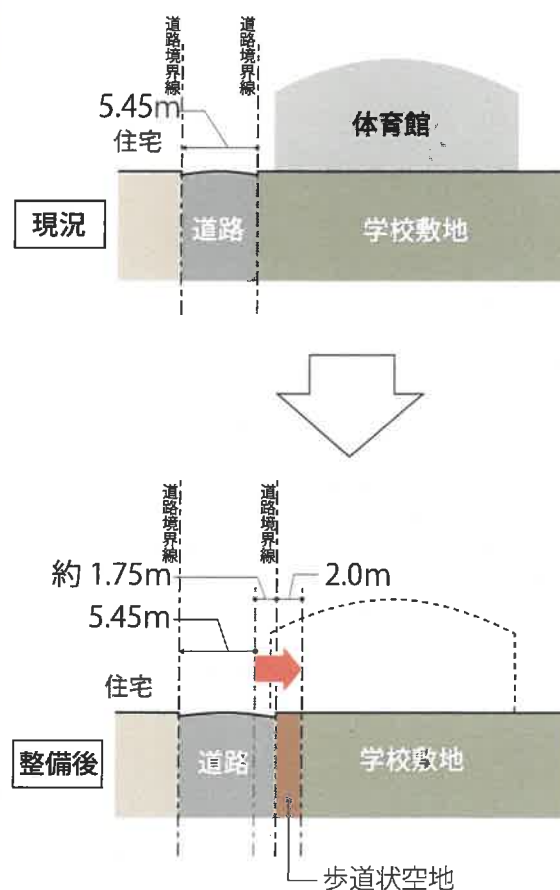
学校周囲の道路拡幅整備及び歩道状空地整備の考え方について(案)



西側道路  
(鎌倉街道)

現況の道路境界線から、約1.75mの道路拡幅整備<sup>※1</sup>を行う。  
また、道路拡幅に加え敷地内に幅員2.0mの歩道状空地の整備<sup>※2</sup>を行う。

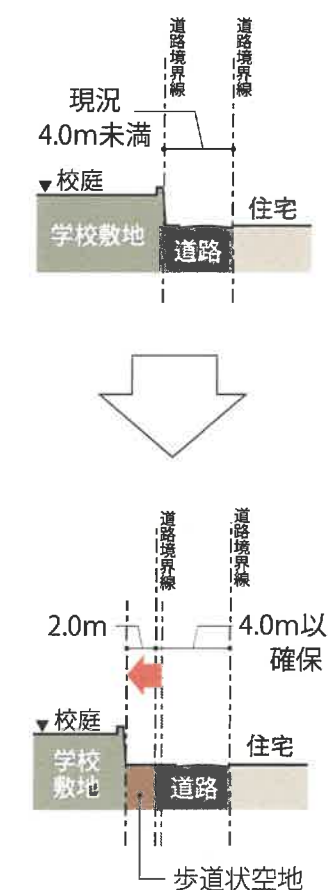
A断面(鎌倉街道側)



南側道路  
(三年坂)

道路幅員4.0m以上を確保するための道路拡幅整備<sup>※3</sup>を行う。  
また、道路拡幅に加え敷地内に幅員2.0mの歩道状空地の整備<sup>※2</sup>を行う。

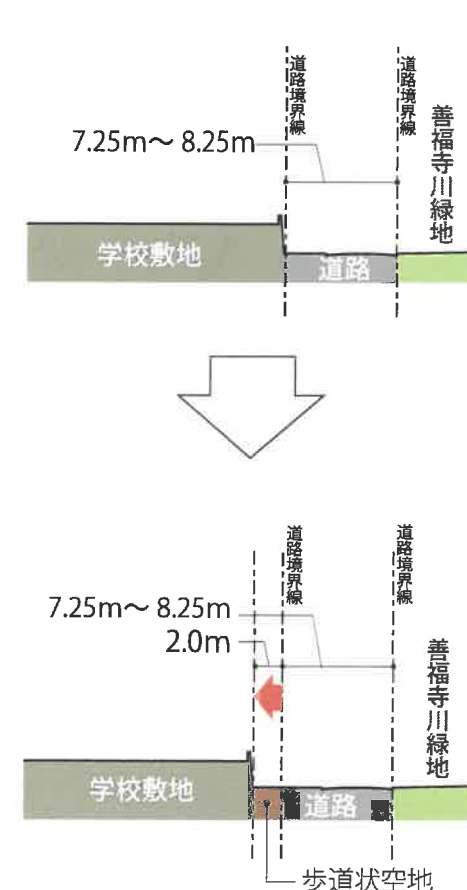
B断面(三年坂)



東側道路  
(緑地側道路)

今後の計画(地盤・擁壁など)により、西側・南側と同様に歩道状空地の整備を行う場合がある。

C断面(善福寺川緑地側)



※1: 「すぎなみの道づくり(道路整備方針)」に基づく主要生活道路の整備  
 ※2: 「杉並区建築物の建築に係る住環境への配慮等に関する指導要綱」に基づく空地の整備  
 ※3: 「建築基準法」、「都市計画法」に基づく道路の整備