

平成 29 年度

一般会計給与費明細書

# 給 与 費 明 細 書

## 1 特別職

区 分		職 員 数	給		
			報 酬	給 料	期 末 手 当 (年間支給率)
本 年 度	長 等	5	0	52,448	27,540 (3.88)月分
	議 員	48	358,607	0	157,241 (3.63)月分
	その他の特別職	4,566	5,019,415	0	0
	計	4,619	5,378,022	52,448	184,781
前 年 度	長 等	4	0	41,608	21,285 (3.78)月分
	議 員	48	357,897	0	152,607 (3.53)月分
	その他の特別職	4,593	4,855,329	0	0
	計	4,645	5,213,226	41,608	173,892
比 較	長 等	1	0	10,840	6,255
	議 員	0	710	0	4,634
	その他の特別職	△ 27	164,086	0	0
	計	△ 26	164,796	10,840	10,889

(単位:千円)

与 費			共 済 費	合 計
地 域 手 当	その他の手当	計		
7,605	5,582	93,175	11,024	104,199
0	0	515,848	137,204	653,052
0	0	5,019,415	640,921	5,660,336
7,605	5,582	5,628,438	789,149	6,417,587
6,033	189	69,115	10,171	79,286
0	0	510,504	141,696	652,200
0	0	4,855,329	484,426	5,339,755
6,033	189	5,434,948	636,293	6,071,241
1,572	5,393	24,060	853	24,913
0	0	5,344	△ 4,492	852
0	0	164,086	156,495	320,581
1,572	5,393	193,490	152,856	346,346

2 一般職

(1) 総括

区 分	職 員 数	給 与	
		給 料	職 員 手 当 等
本年度	3,335 (288)	12,997,460 (661,620)	14,087,443 (382,570)
前年度	3,336 (315)	13,146,263 (722,810)	13,999,157 (408,225)
比較	△ 1 (△27)	△ 148,803 (△61,190)	88,286 (△25,655)

職 員 手 当 等 の 内 訳	区 分	扶 養 手 当	地 域 手 当	期 末 手 当	勤 勉 手 当
	本年度	252,297 (0)	2,679,078 (133,665)	3,577,183 (101,305)	2,490,479 (60,533)
	前年度	261,500 (0)	2,688,823 (145,197)	3,583,760 (108,323)	2,359,536 (60,020)
	比較	△ 9,203 (0)	△ 9,745 (△11,532)	△ 6,577 (△7,018)	130,943 (513)
職 員 手 当 等 の 内 訳	区 分	休 日 給 夜 勤 手 当	宿 日 直 手 当	退 職 手 当	住 居 手 当
	本年度	127,186 (4,509)	4,645 (0)	2,810,468 (0)	137,680 (0)
	前年度	116,135 (5,369)	4,644 (0)	2,677,843 (0)	163,078 (0)
	比較	11,051 (△860)	1 (0)	132,625 (0)	△ 25,398 (0)

※職員数にフルタイム再任用職員85人含む。

※( )内は、再任用短時間勤務職員で、外書きである。

(単位:千円)

費	共 済 費	合 計	備 考
計			
27,084,903 (1,044,190)	5,030,018 (167,713)	32,114,921 (1,211,903)	
27,145,420 (1,131,035)	5,042,274 (180,496)	32,187,694 (1,311,531)	
△ 60,517 (△86,845)	△ 12,256 (△12,783)	△ 72,773 (△99,628)	

管 理 職 手 当	通 勤 手 当	初 任 給 調 整 手 当	特 殊 勤 務 手 当	時 間 外 勤 務 手 当
165,477 (6,683)	407,232 (40,787)	15,740 (0)	37,983 (1,654)	1,242,636 (33,360)
154,676 (7,653)	417,106 (42,434)	13,916 (0)	38,843 (2,401)	1,372,971 (36,720)
10,801 (△970)	△ 9,874 (△1,647)	1,824 (0)	△ 860 (△747)	△ 130,335 (△3,360)

単 身 赴 任 手 当	管 理 職 員 特 別 勤 務 手 当	義 務 教 育 等 教 員 特 別 手 当	児 童 手 当
1,488 (0)	1,980 (54)	5,611 (20)	130,280 (0)
2,016 (0)	2,441 (108)	5,999 (0)	135,870 (0)
△ 528 (0)	△ 461 (△54)	△ 388 (20)	△ 5,590 (0)

## (2) 給料及び職員手当等の増減額の明細

区 分	増 減 額	増 減 事 由 別 内 訳	
給 料	△ 209,993	給与改定に伴う増減分	18,017
		昇給に伴う増加分	168,450
		その他の増減分	△ 396,460
職員手当等	62,631	制度改正に伴う増減分	131,456
		その他の増減分	△ 68,825

(単位:千円)

説 明	備 考
	給与改定率 0.2%
平均昇給率 1.32%	
勤勉手当 131,456	支給月数の増 職員 1.70月→1.80月 管理職員 2.10月→2.20月 再任用職員 0.80月→0.85月 再任用管理職員 1.00月→1.05月
実績による減	

(3) 給料及び職員手当等の状況

ア 職員1人当たり給与

区 分		行政職(一)	行政職(二)	医療職(一)
平成29年4月1日現在	平均給料月額	320,405 円	305,630 円	477,467 円
	平均給与月額	443,820 円	450,754 円	944,774 円
	平均年齢	42 歳	51 歳	50 歳
平成28年4月1日現在	平均給料月額	321,053 円	305,049 円	524,583 円
	平均給与月額	447,819 円	449,360 円	959,810 円
	平均年齢	43 歳	50 歳	59 歳

※再任用職員は含まない。

イ 初任給 (杉並区)

区 分	行政職(一)	医療職(一)	医療職(二)	医療職(三)
高校卒	Ⅲ類 146,100			
短大卒	Ⅱ類 159,900		161,900	177,500
大学卒	I類 182,700	225,500	183,800	189,000

(国)

区 分	行政職(一)	医療職(一)	医療職(二)	医療職(三)
高校卒	一般職(高卒)146,100			
短大卒			162,200	187,600
大学卒	総合職(大卒)182,700	245,200	184,400	208,000



医療職(二)	医療職(三)	教育職
353,778 円	330,358 円	327,325 円
477,941 円	441,398 円	434,566 円
49 歳	44 歳	36 歳
358,228 円	334,501 円	327,064 円
474,868 円	449,575 円	434,192 円
50 歳	45 歳	35 歳

(単位:円)

幼稚園教育職	学校教育職
177,300	179,400
194,400	196,300

ウ 級別職員数									
区分	行政職(一)			行政職(二)		医療職(一)		医療職(二)	
	職員数	構成比	職員数	構成比	職員数	構成比	職員数	構成比	
平成29年4月1日現在	8級	34人 (3)	1.3% (1.3)	—人	—%	—人	—%	—人	—%
	7級	23	0.9	—	—	—	—	—	—
	6級	57 (6)	2.1 (2.6)	—	—	—	—	—	—
	5級	166	6.2	—	—	—	—	5	13.2
	4級	652 (40)	24.5 (17.5)	4	1.0	—	0.0	20	52.6
	3級	1,024 (175)	38.3 (76.8)	55	13.6 0.0	2	33.3	13 (3)	34.2 (100.0)
	2級	506 (4)	19.0 (1.8)	311 (55)	76.8 (100.0)	3	50.0	—	0.0
	1級	204	7.7	35	8.6	1	16.7	—	0.0
	計	2,666 (228)	100.0 (100.0)	405 (55)	100.0 (100.0)	6 (0)	100.0 (0.0)	38 (3)	100.0 (100.0)
平成28年4月1日現在	8級	34人 (4)	1.3% (1.8)	—人	—%	—人	—%	—人	—%
	7級	15	0.6	—	—	—	—	—	—
	6級	54 (6)	2.0 (2.7)	—	—	—	—	—	—
	5級	166	6.3	—	—	—	—	4	10.3
	4級	658 (39)	24.9 (17.3)	4 (1)	0.9 (1.2)	—	—	20	51.2
	3級	997 (173)	37.7 (76.4)	57 (11)	13.3 (13.4)	3	42.9	13 (3)	33.3 (100.0)
	2級	507 (4)	19.2 (1.8)	320 (61)	75.0 (74.4)	3	42.9	1	2.6
	1級	210	8.0	46 (9)	10.8 (11.0)	1	14.2	1	2.6
	計	2,641 (226)	100.0 (100.0)	427 (82)	100.0 (100.0)	7 (0)	100.0 (0.0)	39 (3)	100.0 (100.0)

※職員数にフルタイム再任用職員含む。

※( )内は、再任用短時間勤務職員で、外書きである。

(一般行政職の標準的な級別職務内容)

職務の級	標準的な職務
8級	部長、担当部長又は参事の職務
7級	統括課長の職務
6級	課長、担当課長又は副参事の職務
5級	総括係長の職務

医療職(三)		教育職	
職員数	構成比	職員数	構成比
— 人	— %	—	—
1	1.0	—	—
2	2.0	3	2.4
6	6.0	2	1.7
30	30.0	7	5.8
35 (1)	35.0 (100.0)	27	22.5
17	17.0	70 (1)	58.4 (100.0)
9	9.0	11	9.2
100 (1)	100.0 (100.0)	120 (1)	100.0 (100.0)
— 人	— %	—	—
1	1.0	—	—
2	2.0	2	1.5
5	5.0	3	2.5
29	29.0	8	6.6
41 (4)	41.0 (100.0)	19	15.6
19	19.0	82	67.2
3	3.0	8	6.6
100 (4)	100.0 (100.0)	122 (0)	△ 0.0 (0.0)

職務の級	標準的な職務
4 級	係長、担当係長又は主査の職務
3 級	主任主事の職務
2 級	高度の知識又は経験を必要とする業務を行う係員の職務
1 級	係員の職務

エ 昇給						
区 分		合 計	行政職(一)	行政職(二)	医療職(一)	
本 年 度	職 員 数	3,250 人	2,596 人	392 人	5 人	
	昇給に係る職員数	3,250	2,596	392	5	
	号級数別内訳	4 号	2,109	1,687	254	2
		5 号	977	779	118	2
6 号		164	130	20	1	
前 年 度	職 員 数	3,271 人	2,582 人	422 人	7 人	
	昇給に係る職員数	3,271	2,582	422	7	
	号級数別内訳	4 号	2,120	1,677	273	3
		5 号	984	775	127	3
6 号		167	130	22	1	

オ 期末手当・勤勉手当

区 分	支 給 期 別 支 給 率		
	6 月(月分)	12 月(月分)	3 月(月分)
本 年 度	2.050 (1.075)	2.100 (1.125)	0.250 (0.100)
前 年 度	2.000 (1.050)	2.050 (1.100)	0.250 (0.100)
都 の 制 度	2.075	2.325	—
国 の 制 度	2.075	2.225	—

※( )内は、再任用職員に係る支給率である。

医療職(二)	医療職(三)	教育職
37人	100人	120人
37	100	120
23	65	78
12	30	36
2	5	6
39人	100人	121人
39	100	121
25	65	77
12	30	37
2	5	7

支給率計(月分)	職務段階別加算	備考
4.400 (2.300)	有	一般職員 期末手当 2.60月分 勤勉手当 1.80月分 管理職員 期末手当 2.20月分 勤勉手当 2.20月分
4.300 (2.250)	有	一般職員 期末手当 2.60月分 勤勉手当 1.70月分 管理職員 期末手当 2.20月分 勤勉手当 2.10月分
4.400	有	一般職員 期末手当 2.60月分 勤勉手当 1.80月分
4.300	有	一般職員 期末手当 2.60月分 勤勉手当 1.70月分 特定管理職員 期末手当 2.20月分 勤勉手当 2.10月分

カ 退職手当の支給率等					
区 分		基本額の支給率			
		20年勤続の者 (月分)	25年勤続の者 (月分)	35年勤続の者 (月分)	最高限度 (月分)
区 (支給率等)	普通	18.50	29.00	41.25	41.25
	定年(勸奨)	25.50	34.25	49.55	49.55
国の制度 (支給率等)	普通	20.445	29.145	41.325	49.59
	定年(勸奨)	25.55625	34.5825	49.59	49.59

キ 地域手当の支給率等

地 域		1級地 (特別区)
区	支給率	20%
	支給対象職員数	3,335人
国の指定基準に基づく支給率(本則値)		20%

調整額	その他
退職前20年度間の職務・職責に応じて定める調整額を基本額に加算	
上に同じ	早期退職者割増制度 (2~20%加算)
職務・職責に応じて定める調整月額のうち、額の多いものから60月分を基本額に加算	
上に同じ	早期退職者割増制度 (2~45%加算)

2級地	3級地	4級地	5級地	6級地	7級地
-	-	-	-	-	-
-	-	-	-	-	-
16%	15%	12%	10%	6%	3%

ク 特殊勤務手当					
区 分	全職種	行政職(一)	行政職(二)	医療職(一)	医療職(二)
給料総額に対する比率	0.3%	0.0%	1.8%	0.0%	0.1%
支給対象職員の比率	7.6	2.5	42.0	0.0	6.6

(代表的な特殊勤務手当の名称)

○ 支給額 (上位5位まで)

- 1 清掃業務手当
- 2 福祉事務所等業務手当
- 3 教員特殊業務導業務手当
- 4 有害薬物取扱手当
- 5 防疫等業務手当

ケ その他の手当

区分	区	都
扶養手当	配偶者及び配偶者を欠く第1子 その他の扶養親族2人まで 3人目以降 満15歳に達する日後の最初の4月1日から満22歳に達する日 以後の最初の3月31日までの間にある子については、4,000円 加算(配偶者を欠く第1子を除く)	13,700円 各6,000円 各6,000円 ただし、行政職 満15歳に達する日後の最初の 以後の最初の3月31日までの 円加算 父母等 ただし、行政職 配偶者を欠く第1子
	扶養認定限度額	1,400,000円
住居手当	1. 借家・借間に居住する世帯主(準ずる者を含む)である者 27歳以下の者 32歳以下の者 33歳以上の者	27,000円 17,600円 8,300円
	2. 単身赴任手当を支給される者 27歳以下の者 32歳以下の者 33歳以上の者	13,500円 8,800円 4,100円
通勤手当	1. 交通機関利用者の運賃相当額 ただし、異動等に伴い、新幹線を利用しなければ通勤が困難 となる場合は、特別料金等の1/2(20,000円を限度)を加算	限度額 55,000円 ただし、異動等に伴い、新幹 となる場合は、特別料金等の
	2. 交通用具利用者 5km未満 5km以上10km未満 10km以上15km未満 15km以上20km未満 20km以上25km未満 25km以上35km未満 35km以上	2,600円 3,000円 5,000円 7,000円 9,000円 11,000円 13,000円

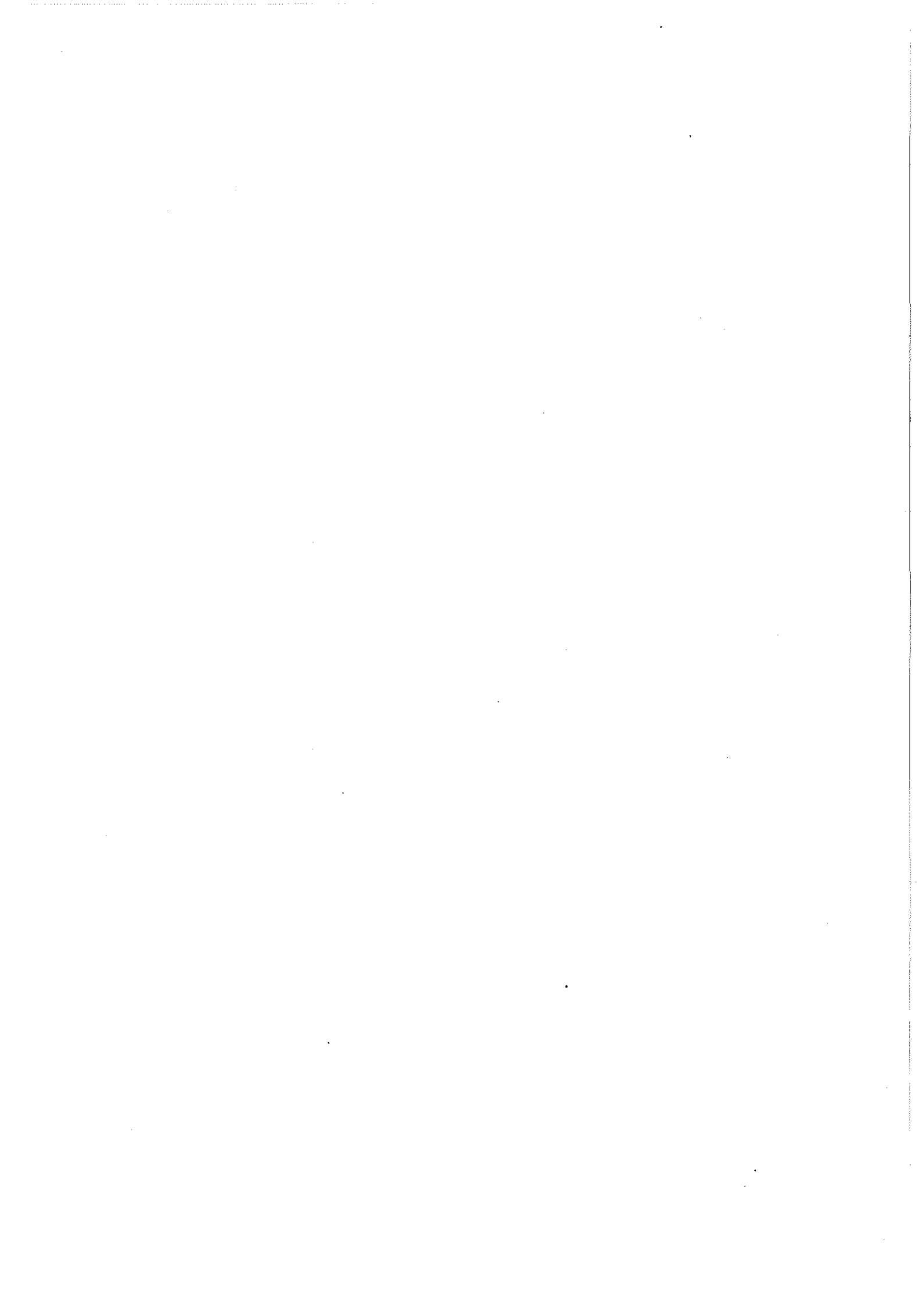


医療職(三)	教育職
0.0%	0.1%
4.3	4.6

○ 支給人員（上位5位まで）

- 1 清掃業務手当
- 2 福祉事務所等業務手当
- 3 教員特殊業務導業務手当
- 4 防疫等業務手当
- 5 有害薬物取扱手当

		国	
10,000円	配偶者	行政職俸給表(一)7級以下	10,000円
俸給表(一)4級 8,000円		行政職俸給表(一)8級	10,000円
4月1日から満22歳に達する日		行政職俸給表(一)9級以上	10,000円
間にある子については、7,500	子		8,000円
	父母等	行政職俸給表(一)7級以下	6,500円
俸給表(一)4級 6,000円		行政職俸給表(一)8級	6,500円
10,000円		行政職俸給表(一)9級以上	6,500円
(準ずる者を含む)で35歳	1. 借家・借間居住職員(月額12,000円を超える家賃を支払っている職員)	最高	27,000円
15,000円			
35歳未満の者	2. 単身赴任手当を支給されている者で、配偶者等が借家・借間に居住する職員	最高	13,500円
7,500円			
額 限度額 55,000円	1. 交通機関利用者の運賃相当額	限度額 55,000円	
線を利用しなければ通勤が困難	ただし、異動等に伴い、新幹線等を利用しなければ通勤が困難となる場合は、特別料金等の1/2(20,000円を限度)を加算		
1/2(20,000円を限度)を加算	2. 交通用具利用者		
5km未満 2,600円		5km未満 2,000円	
5km以上10km未満 3,000円		5km以上10km未満 4,100円	
10km以上15km未満 5,000円		10km以上15km未満 6,500円	
15km以上20km未満 7,000円		15km以上20km未満 8,900円	
20km以上25km未満 9,000円		20km以上25km未満 11,300円	
25km以上35km未満 11,000円		25km以上30km未満 13,700円	
以下省略		以下省略	



平成 29 年度

一般会計債務負担行為に関する調書

債務負担行為で翌年度以降にわたるものについての前年度末までの支出額または支出額の見込み及び当該年度以降の支出予定額等に関する調書

事 項	限 度 額	前 年 度 末 ま で の 支 出 ( 見 込 ) 額	
		期 間	金 額
杉並区土地開発公社の借入金に対する利子並びに金融機関に対する債務保証	杉並区土地開発公社が事業資金として借入れる限度額50億円の範囲内の借入金及び利子相当額	—	—
杉並区土地開発公社からの用地取得費	杉並区が杉並区土地開発公社から取得する用地費	—	—
公会堂PFI	29,036,000	平成15年度 } 平成28年度	9,574,717
社会福祉法人真松之会に対する特別養護老人ホーム建設助成	304,000	平成12年度 } 平成28年度	272,000
社会福祉法人えのき会に対する特別養護老人ホーム建設助成	247,000	平成12年度 } 平成28年度	221,000
社会福祉法人浴風会に対する特別養護老人ホーム・認知症（痴呆）高齢者グループホーム建設助成	1,585,000	平成13年度 } 平成28年度	1,290,849
社会福祉法人杉樹会に対する特別養護老人ホーム・在宅介護支援センター建設助成	255,000	平成14年度 } 平成28年度	193,557
社会福祉法人正吉福祉会に対する特別養護老人ホーム建設助成	241,000	平成15年度 } 平成28年度	153,601
医療法人財団河北総合病院に対する介護老人保健施設建設助成	234,000	平成16年度 } 平成28年度	162,153
社会福祉法人東京都知的障害者育成会に対する知的障害者入所更生施設建設助成	524,000	平成17年度 } 平成28年度	347,844
社会福祉法人サンフレンズに対する特別養護老人ホーム建設助成	75,000	平成19年度 } 平成28年度	39,020

(単位:千円)

当該年度以降の支出予定額		左 の 財 源 内 訳			
		特 定 財 源			一 般 財 源
期 間	金 額	国都支出金	地 方 債	そ の 他	
平成29年度 } 平成37年度	限度額に同じ	0	0	0	全額一般財源
平成29年度 } 平成37年度	限度額に同じ	0	0	0	限度額に同じ
平成29年度 } 平成47年度	16,315,971	0	0	0	16,315,971
平成29年度 } 平成30年度	32,000	0	0	0	32,000
平成29年度 } 平成30年度	26,000	0	0	0	26,000
平成29年度 } 平成33年度	293,750	0	0	0	293,750
平成29年度 } 平成33年度	50,450	0	0	0	50,450
平成29年度 } 平成35年度	37,800	0	0	0	37,800
平成29年度 } 平成34年度	62,220	0	0	0	62,220
平成29年度 } 平成37年度	175,909	0	0	0	175,909
平成29年度 } 平成38年度	35,780	0	0	0	35,780

債務負担行為に関する調書

事 項	限 度 額	前 年 度 末 ま で の 支 出 ( 見 込 ) 額	
		期 間	金 額
地域公園整備（（仮称）桃井中央公園）	7,284,000	平成19年度 ） 平成28年度	5,924,767
社会福祉法人鵜足津福祉会に対する特別養護老人ホーム建設助成	885,000	平成20年度 ） 平成28年度	423,720
社会福祉法人鵜足津福祉会に対する身体障害者入所・通所施設建設助成	740,000	平成20年度 ） 平成28年度	466,102
社会福祉法人救世軍社会事業団に対する特別養護老人ホーム建設助成	325,000	平成24年度 ） 平成28年度	143,358
社会福祉法人慈雲会に対する特別養護老人ホーム建設助成	244,000	平成25年度 ） 平成28年度	80,685
社会福祉法人浴風会に対する介護老人保健施設建設助成	270,000	平成25年度 ） 平成28年度	103,576
下高井戸子供の改築（仮設園舎賃借）	77,000	平成26年度 ） 平成28年度	39,629
指定管理者制度による堀ノ内東保育園の管理運営	1,054,000	平成26年度 ） 平成28年度	518,468
指定管理者制度による大宮前体育館の管理運営	731,000	平成26年度 ） 平成28年度	415,118
指定管理者制度による大田黒公園の管理運営	151,000	平成26年度 ） 平成28年度	93,875
社会福祉法人櫻灯会に対する特別養護老人ホーム建設助成	428,000	平成27年度 ） 平成28年度	141,570

(単位:千円)

当該年度以降の支出予定額		左 の 財 源 内 訳			
		特 定 財 源			一 般 財 源
期 間	金 額	国都支出金	地 方 債	そ の 他	
平成29年度 ～ 平成42年度	470,764	0	0	0	470,764
平成29年度 ～ 平成39年度	436,370	0	0	0	436,370
平成29年度 ～ 平成39年度	273,447	0	0	0	273,447
平成29年度 ～ 平成43年度	178,500	0	0	0	178,500
平成29年度 ～ 平成50年度	163,000	0	0	0	163,000
平成29年度 ～ 平成45年度	161,500	0	0	0	161,500
平成29年度	19,815	0	0	0	19,815
平成29年度 ～ 平成30年度	408,168	0	0	0	408,168
平成29年度 ～ 平成30年度	284,160	0	0	0	284,160
平成29年度 ～ 平成30年度	57,125	0	0	0	57,125
平成29年度 ～ 平成56年度	286,000	0	0	0	286,000

債務負担行為に関する調書

事 項	限 度 額	前 年 度 末 ま だ の 支 出 ( 見 込 ) 額	
		期 間	金 額
指定管理者制度による杉並芸術 会館の管理運営	1,495,000	平成27年度 } 平成28年度	286,903
社会福祉法人桐仁会に対する特 別養護老人ホーム建設助成	262,000	平成28年度	184,800
指定管理者制度による下高井戸 保育園の管理運営	1,054,000	平成28年度	204,029
指定管理者制度による永福図書 館の管理運営	240,000	平成28年度	76,811
指定管理者制度による宮前図書 館の管理運営	401,000	平成28年度	78,356
指定管理者制度による成田図書 館の管理運営	310,000	平成28年度	60,600
指定管理者制度による阿佐谷図 書館の管理運営	354,000	平成28年度	69,273
指定管理者制度による高井戸図 書館の管理運営	377,000	平成28年度	73,684
指定管理者制度による方南図書 館の管理運営	201,000	平成28年度	64,483
防災施設整備	10,000	—	—
消費者センターの移転整備	880,000	—	—



(単位:千円)

当該年度以降の支出予定額		左 の 財 源 内 訳			
		特 定 財 源			一 般 財 源
期 間	金 額	国都支出金	地 方 債	そ の 他	
平成29年度 } 平成32年度	1,208,097	0	0	0	1,208,097
平成29年度	76,560	38,280	0	0	38,280
平成29年度 } 平成32年度	849,971	0	0	0	849,971
平成29年度 } 平成30年度	157,855	0	0	0	157,855
平成29年度 } 平成32年度	319,520	0	0	0	319,520
平成29年度 } 平成32年度	247,730	0	0	0	247,730
平成29年度 } 平成32年度	282,860	0	0	0	282,860
平成29年度 } 平成32年度	300,686	0	0	0	300,686
平成29年度 } 平成30年度	133,096	0	0	0	133,096
平成29年度	9,961	0	0	0	9,961
平成29年度	763,884	0	592,000	82,000	89,884

債務負担行為に関する調書

事 項	限 度 額	前 年 度 末 ま で の 支 出 (見 込) 額	
		期 間	金 額
(仮称) 馬橋複合施設の整備	69,000	—	—
就労支援センターの移転整備	367,000	—	—
社会福祉法人健誠会に対する特別養護老人ホーム建設助成	168,000	—	—
社会福祉法人仁愛会に対する特別養護老人ホーム建設助成	180,000	—	—
社会福祉法人粹友会に対する特別養護老人ホーム建設助成	357,000	—	—
社会福祉法人健誠会に対する重度身体障害者支援施設建設助成	74,000	—	—
杉並福祉事務所等の移転整備	1,374,000	—	—
ゆうゆう馬橋館の整備	80,000	—	—
下高井戸子供園の改築	311,000	—	—
成田西子供園の移転整備 (実施設計)	13,000	—	—
(仮称) 天沼三丁目複合施設内子ども・子育てプラザの整備	489,000	—	—

(単位:千円)

当該年度以降の支出予定額		左 の 財 源 内 訳			
		特 定 財 源			一 般 財 源
期 間	金 額	国都支出金	地 方 債	そ の 他	
平成29年度	67,999	0	0	0	67,999
平成29年度	318,464	0	245,000	35,000	38,464
平成29年度	168,000	84,000	0	0	84,000
平成29年度	180,000	90,000	0	0	90,000
平成29年度	356,800	36,000	0	0	320,800
平成29年度	16,345	0	0	0	16,345
平成29年度	1,192,352	0	910,000	136,000	146,352
平成29年度	79,614	0	0	0	79,614
平成29年度	296,228	0	0	0	296,228
平成29年度	12,212	0	0	0	12,212
平成29年度	412,769	15,147	352,000	20,000	25,622

債務負担行為に関する調書

事 項	限 度 額	前 年 度 末 ま だ の 支 出 (見 込) 額	
		期 間	金 額
阿佐谷北保育園の移転整備（基本設計・実施設計）	19,000	—	—
魅力ある歩行者優先の道づくり（特別区道第1401号・第1399号路線）	80,000	—	—
（仮称）就学前教育支援センターの整備（実施設計）	21,000	—	—
桃井第二小学校の改築（解体工事）	54,000	—	—
桃井第二小学校の改築（仮設校舎賃借）	399,000	—	—
永福体育館の移転改修	1,060,000	—	—
高円寺小中一貫教育校学童クラブの整備	217,000	—	—
小中一貫校の施設整備（高円寺地区・小学校）	3,509,000	—	—
小中一貫校の施設整備（高円寺地区・中学校）	3,509,000	—	—
指定管理者制度による上井草スポーツセンターの管理運営	891,000	—	—
指定管理者制度による妙正寺体育館の管理運営	347,000	—	—

(単位:千円)

当該年度以降の支出予定額		左 の 財 源 内 訳			
		特 定 財 源			一 般 財 源
期 間	金 額	国都支出金	地 方 債	そ の 他	
平成29年度	15,311	0	0	0	15,311
平成29年度	80,000	0	0	0	80,000
平成29年度	20,676	0	0	0	20,676
平成29年度	47,340	0	0	0	47,340
平成29年度 }	353,071	0	0	0	353,071
平成30年度					
平成29年度 }	1,059,560	0	278,000	64,000	717,560
平成30年度					
平成29年度 }	206,621	0	0	0	206,621
平成30年度					
平成29年度 }	3,328,211	107,599	265,500	40,000	2,915,112
平成30年度					
平成29年度 }	3,328,211	107,598	265,500	40,000	2,915,113
平成30年度					
平成29年度 }	886,326	0	0	0	886,326
平成33年度					
平成29年度 }	343,144	0	0	0	343,144
平成33年度					

債務負担行為に関する調書

事 項	限 度 額	前 年 度 末 ま だ の 支 出 ( 見 込 ) 額	
		期 間	金 額
指定管理者制度による高井戸地域区民センターの管理運営	456,000	—	—
指定管理者制度による下高井戸区民集会所の管理運営	83,000	—	—
指定管理者制度による高齢者活動支援センターの管理運営	363,000	—	—
ゆうゆう下高井戸館の整備	50,000	—	—
指定管理者制度による高井戸保育園の管理運営	1,180,000	—	—
指定管理者制度による高円寺北保育園の管理運営	1,094,000	—	—
指定管理者制度による荻窪北保育園の管理運営	1,258,000	—	—
指定管理者制度による高円寺南保育園の管理運営	1,420,000	—	—
指定管理者制度による上高井戸保育園の管理運営	770,000	—	—
阿佐谷南保育園の改築（解体工事）	12,000	—	—
下高井戸児童館の改修	71,000	—	—

(単位:千円)

当該年度以降の支出予定額		左 の 財 源 内 訳			
		特 定 財 源			一 般 財 源
期 間	金 額	国都支出金	地 方 債	そ の 他	
平成29年度 } 平成33年度	456,000	0	0	0	456,000
平成29年度 } 平成33年度	83,000	0	0	0	83,000
平成29年度 } 平成33年度	362,135	0	0	0	362,135
平成29年度	49,674	0	0	0	49,674
平成29年度 } 平成33年度	1,178,256	0	0	0	1,178,256
平成29年度 } 平成33年度	1,091,947	0	0	0	1,091,947
平成29年度 } 平成33年度	1,255,826	0	0	0	1,255,826
平成29年度 } 平成33年度	1,417,975	0	0	0	1,417,975
平成29年度 } 平成33年度	768,462	0	0	0	768,462
平成29年度	11,600	0	0	0	11,600
平成29年度	70,303	0	0	0	70,303

債務負担行為に関する調書

事 項	限 度 額	前 年 度 末 ま だ の 支 出 (見 込) 額	
		期 間	金 額
指定管理者制度による松ノ木運動場の管理運営	109,000	—	—
指定管理者制度による下高井戸運動場の管理運営	165,000	—	—
指定管理者制度による高井戸温水プールの管理運営	376,000	—	—
指定管理者制度による高円寺体育館の管理運営	114,000	—	—
指定管理者制度による荻窪体育館の管理運営	205,000	—	—
社会福祉法人福翠会に対する認知症高齢者グループホーム建設助成	82,000	—	—
上高井戸二丁目土地所有者に対する認知症高齢者グループホーム建設助成	50,000	—	—
上高井戸二丁目土地所有者に対する都市型軽費老人ホーム建設助成	99,000	—	—
社会福祉法人福翠会に対する保育施設建設助成	238,000	—	—
放置自転車対策の推進（（仮称）西荻自転車集積所改修工事実施設計）	3,000	—	—
橋梁の長寿命化と補強・改良（大松橋整備工事に係る建設負担金）	22,000	—	—



(単位:千円)

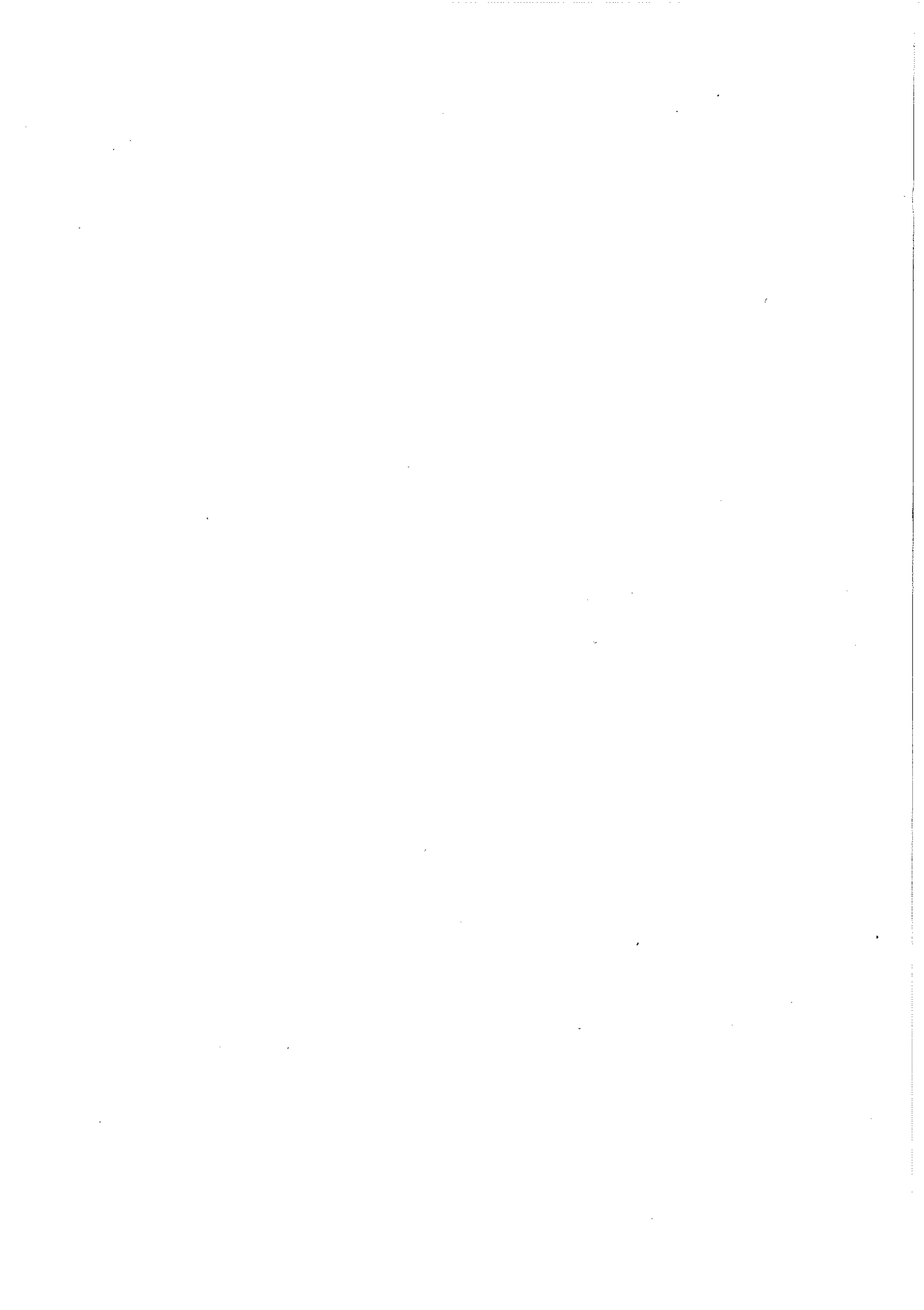
当該年度以降の支出予定額		左 の 財 源 内 訳			
		特 定 財 源			一 般 財 源
期 間	金 額	国都支出金	地 方 債	そ の 他	
平成29年度 } 平成33年度	107,541	0	0	0	107,541
平成29年度 } 平成33年度	163,222	0	0	0	163,222
平成29年度 } 平成33年度	375,077	0	0	0	375,077
平成29年度 } 平成33年度	111,764	0	0	0	111,764
平成29年度 } 平成33年度	202,794	0	0	0	202,794
平成29年度	81,180	71,280	0	0	9,900
平成29年度	49,500	39,600	0	0	9,900
平成29年度	99,000	99,000	0	0	0
平成29年度	237,355	221,531	0	0	15,824
平成29年度	3,000	0	0	0	3,000
平成29年度 } 平成32年度	22,000	0	0	0	22,000

債務負担行為に関する調書

事 項	限 度 額	前 年 度 末 ま で の 支 出 (見 込) 額	
		期 間	金 額
杉並清掃事務所の維持管理（耐震補強工事実施設計）	6,000	—	—

(単位:千円)

当該年度以降の支出予定額		左 の 財 源 内 訳			
		特 定 財 源			一 般 財 源
期 間	金 額	国都支出金	地 方 債	そ の 他	
平成29年度	6,000	0	0	0	6,000



平成 29 年度

一般会計特別区債現在高調書

地方債の前前年度末における現在高並びに前年度末及び当該年度末における現在高の見込み  
に関する調書

(単位:千円)

区 分	前前年度末 現在高	前年度末 現在高 見込額	当該年度中増減見込		当該年度末 現在高 見込額
			当該年度中 起債見込額	当該年度中 元金償還 見込額	
1 普通債	21,971,576	24,076,532	5,058,200	2,796,700	26,338,032
(1)総務債	277,000	401,000	0	0	401,000
(2)生活経済債	611,957	746,714	1,115,000	66,445	1,795,269
(3)保健福祉債	2,863,870	3,958,664	1,265,200	146,748	5,077,116
(4)都市整備債	8,713,573	8,998,570	1,568,000	2,188,954	8,377,616
(5)教育債	9,505,176	9,971,584	1,110,000	394,553	10,687,031
合 計	21,971,576	24,076,532	5,058,200	2,796,700	26,338,032