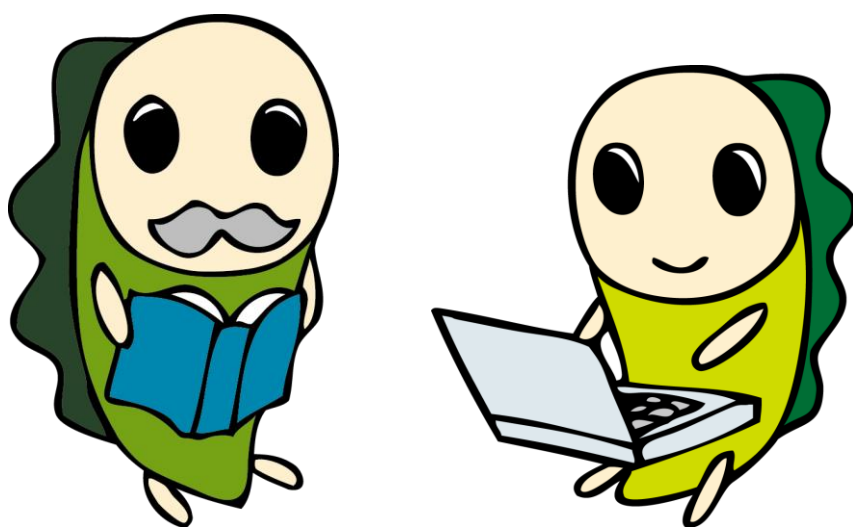


7 稅務・財政



＜用語の解説＞

【税務】

特別区税	一般に「住民税」と総称されている地方税のことで東京 23 区(特別区内)での呼び方。23 区では、特別区税のうちの「特別区民税」と都税のうちの「都民税」の二つを合わせたものをいう。
源泉所得税	会社などの源泉徴収義務者が、所得のある者に代わって国へ納める税金
復興特別所得税	東日本大震災の復興を目的として、平成 25 年から 25 年間にわたり基準所得税額の 2.1% が課される特別税
地方法人税	平成 26 年 10 月 1 日以後に開始する事業年度から、法人税の納税義務のある法人が納税義務者となった国税
調定	長がその歳入の内容を調査して収入金額を決定する行為
収入済額	当該年度に調定したもののうち、出納整理期間までに納入されたもの
普通徴収	区長等が条例で定める方法により税額、納期、納付場所などを記載した納税通知書を当該納税者に交付して地方税を徴収すること
特別徴収	事業主等の特別徴収義務者が従業員に代わり、給与から個人住民税を差し引き納入する制度

【財政】

一般会計	官庁会計における区分の一つで特別会計に属さない財政を包括的・一般的に経理する会計
後期高齢者医療事業会計	75 歳以上の高齢者(65 歳～74 歳で一定の障害があり、東京都後期高齢者医療広域連合の認定を受けた者を含む。)を対象とした医療制度で、区は制度の実施主体である東京都後期高齢者医療広域連合への納付金及び区が実施する保健事業にかかる経費などを計上している。
特別区財政交付金決算額	大都市制度としての都区制度の特殊性を踏まえて、都区間の事務配分や税配分等の特例に対応して、都と特別区及び特別区相互間の財源を調整する交付金の執行・実績を明らかにした額
当初予算額	年度開始前に組まれる予算額
予算現額	会計年度中において、その時点の予算額をいい、予算執行の対象となる金額。当初予算額、補正予算額及び繰越額の合計である。
決算	一会計年度の歳入歳出予算の執行の結果・実績を表示するため調製される計算表
支出済額	当該年度の歳出のうち、出納整理期間までに支出されたもの
収入済額	※【税務】の用語参照

7-1 特別区税調定収入状況

(単位 金額 円)

年度別	調 定 額		収 入 済 額		収 入 率	
	金 額	件 数	金 額	件 数	金 額	件 数
30	68 446 093 037	1 237 874	66 080 519 469	1 105 183	96.54	89.28
元	68 961 481 049	1 238 142	66 761 446 470	1 113 388	96.81	89.92
2	69 600 523 166	1 233 238	67 511 195 583	1 122 643	97.00	91.03
3	69 328 054 986	1 230 197	67 412 096 555	1 124 605	97.24	91.42
4	71 566 331 946	1 232 599	69 572 836 745	1 131 923	97.21	91.83

資料: 区民生活部課税課

7-2 特別区税税目別調定額

(単位 円)

年度別	総 額	特 別 区 民 税	軽 自 動 車 税	特別区たばこ税	入湯税
30	68 446 093 037	65 557 510 402	204 899 240	2 665 871 945	17 811 450
元	68 961 481 049	66 041 993 117	211 371 340	2 688 441 692	19 674 900
2	69 600 523 166	66 581 169 863	223 367 379	2 785 189 824	10 796 100
3	69 328 054 986	66 109 864 638	227 275 021	2 973 243 977	17 671 350
4	71 566 331 946	68 186 882 065	233 953 221	3 125 503 610	19 993 050

資料: 区民生活部課税課

7-3 特別区税税目別収入済額

(単位 円)

年度別	総 額	特 別 区 民 税	軽 自 動 車 税	特別区たばこ税	入湯税
30	66 080 519 469	63 217 156 444	179 679 600	2 665 871 975	17 811 450
元	66 761 446 470	63 867 122 917	186 206 961	2 688 441 692	19 674 900
2	67 511 195 583	64 515 370 541	199 839 118	2 785 189 824	10 796 100
3	67 412 096 555	64 216 302 142	204 903 328	2 973 219 735	17 671 350
4	69 572 836 745	66 214 290 927	213 073 400	3 125 479 368	19 993 050

資料: 区民生活部課税課

7-4 特別区税負担額

(単位 円)

各年度現年課税分決算数値

年度別	特 別 区 税		特 別 区 民 税		特 別 区 た ば こ 税	
	区民1人当たり	1世帯当たり	区民1人当たり	1世帯当たり	区民1人当たり	1世帯当たり
30	117 104	207 920	112 026	198 903	4 723	8 385
元	117 384	207 778	112 293	198 767	4 724	8 361
2	117 787	207 685	112 567	198 482	4 851	8 554
3	117 631	207 317	112 056	197 492	5 184	9 137
4	122 517	215 626	116 618	205 244	5 486	9 655

資料: 区民生活部課税課

7-5 特別区民税調定額

(単位 千円)

年度別	総額	現年度分					
		総額			普通徴収		
		総額	均等割額	所得割額	総額	均等割額	所得割額
30	66 557 510	62 911 531	1 157 553	61 753 978	18 128 462	328 865	17 799 597
元	66 041 993	63 551 949	1 177 197	62 374 752	17 448 391	328 247	17 120 144
2	66 581 170	64 319 815	1 197 000	63 122 815	16 983 768	330 222	16 653 546
3	66 109 865	63 880 042	1 194 416	62 685 626	16 759 599	330 655	16 428 944
4	68 186 882	65 958 264	1 194 458	64 763 806	18 269 039	331 263	17 937 776

注:端数処理の関係で総額と合計が一致しない場合がある。

資料:区民生活部課税課

7-6 特別区民税課税標準額段階別納税義務者数

年別	総数	10万円以下	10万円を超え 100万円以下	100万円を超え 200万円以下	200万円を超え 300万円以下
元	321 907	8 709	73 184	89 335	55 102
2	324 373	8 305	72 428	89 424	56 348
3	326 085	8 015	72 763	91 536	55 996
4	326 767	8 061	69 867	88 891	56 833
5	328 746	8 285	68 903	87 133	58 414

資料:区民生活部課税課

7-7 普通徴収・特別徴収調定額、収入済額、収入率

(単位 千円)

年度別	普通徴収			特別徴収		
	調定額	収入済額	収入率	調定額	収入済額	収入率
30	18 128 462	17 441 434	96.21	44 783 069	44 731 266	99.88
元	17 448 391	16 767 474	96.10	46 103 558	46 044 806	99.87
2	16 983 768	16 294 129	95.94	47 336 047	47 261 560	99.84
3	16 759 600	16 203 889	96.68	47 120 443	47 089 350	99.93
4	18 269 039	17 592 780	96.30	47 689 225	47 649 424	99.92

注:端数処理の関係で総額と合計が一致しない場合がある。

資料:区民生活部納税課、課税課

7-8 都民税(個人)調定額

(単位 千円)

年度別	総額	現年課税分			
		総額			普通徴収
		総額	均等割額	所得割額	総額
30	43 490 673	41 844 018	510 421	41 333 597	12 202 329
元	43 795 271	42 298 987	518 306	41 780 681	11 770 054
2	44 145 929	42 753 900	525 944	42 227 956	11 425 489
3	43 854 873	42 512 271	513 472	41 998 799	11 312 406
4	45 240 106	43 973 445	514 296	43 459 150	12 394 928

注:端数処理の関係で総額と合計が一致しない場合がある。

資料:東京都杉並都税事務所

現 年 度 分			過 年 度 分			滞納繰越分	年度別
特 別 徴 収			総 額	均等割額	所得割額		
総 額	均等割額	所得割額					
44 783 069	828 688	43 954 381	325 633	5 202	320 431	2 320 346	30
46 103 558	848 950	45 254 608	357 790	5 879	351 911	2 132 254	元
47 336 047	866 778	46 469 269	306 982	2 852	304 130	1 954 372	2
47 120 443	863 761	46 256 682	384 470	4 185	380 285	1 845 352	3
47 689 225	863 195	46 826 030	479 496	4 716	474 780	1 749 122	4

各年7月1日

300万円を超え 400万円以下	400万円を超え 550万円以下	550万円を超え 700万円以下	700万円を超え 1000万円以下	1000万円を 超えるもの	年 別
29 746	24 573	12 558	12 990	15 710	元
30 592	25 362	12 769	13 279	15 866	2
30 188	24 922	12 871	13 884	15 910	3
31 456	26 110	13 593	14 715	17 241	4
32 539	26 887	13 815	14 790	17 980	5

現 年 課 税 分					滞納繰越分	年度別
普通徴収		特 別 徴 収				
均等割額	所得割額	総 額	均等割額	所得割額		
150 403	12 051 926	29 641 690	360 019	29 281 671	1 646 655	30
150 736	11 619 318	30 528 933	367 570	30 161 363	1 496 284	元
162 531	11 262 958	31 328 411	363 413	30 964 998	1 392 029	2
162 925	11 149 481	31 199 864	350 547	30 849 317	1 342 602	3
164 180	12 230 748	31 578 517	350 115	31 228 401	1 266 661	4

7-9 都税税目別調定額及び収入済額

(単位 千円)

税 目	平成30年度		令和元年度		令和2年度	
	調定額	収入済額	調定額	収入済額	調定額	収入済額
総 額	90 232 133	88 260 289	91 283 433	89 349 901	91 860 313	89 964 537
現 年 課 税 分	88 309 113	87 485 713	89 465 479	88 539 588	90 101 066	89 150 411
都 民 税	41 938 650	41 322 998	42 375 191	41 709 414	42 820 032	42 163 426
個 人	41 844 018	41 271 658	42 298 987	41 653 622	42 753 900	42 126 658
法 人	94 632	51 340	76 204	55 792	66 132	36 768
事 業 税	138 407	85 339	114 397	101 792	91 842	65 578
個 人	59 784	52 899	81 680	62 641	50 552	40 308
法 人	78 623	32 440	32 717	39 151	41 290	25 270
不 動 産 取 得 税	2 547 704	2 517 811	2 223 943	2 194 792	1 985 805	1 961 498
自 動 車 税 種 別 割 ※	113 206	108 896	107 540	102 596	69 494	61 354
固定資産税(土地家屋)・都市計画税	42 337 689	42 219 020	43 394 074	43 184 033	43 855 066	43 631 122
固定資産税(償却資産)	1 231 407	1 229 599	1 245 082	1 241 709	1 276 226	1 264 832
特 別 土 地 保 有 税	-	-	-	-	-	-
自 動 車 税 環 境 性 能 割 ※	-	-	-	-	-	-
軽 油 引 取 税	-	-	-	-	-	-
事 業 所 税	2 051	2 051	5 252	5 252	2 601	2 601
滞 納 繰 越 分	1 923 020	774 577	1 817 954	810 313	1 759 247	814 126

注:1 ※税目は令和元年税制改正により、令和元年10月1日に名称変更した。

2 端数処理の関係で総額と合計が一致しない場合がある。

資料:東京都杉並都税事務所

7-10 都税調定収入状況

(単位 金額 千円)

年度別	調 定 額		収 入 済 額		収 入 率	
	金 額	件 数	金 額	件 数	金 額	件 数
30	90 232 133	1 966 543	88 260 289	1 823 782	97.8	92.7
元	91 283 433	1 967 387	89 349 901	1 840 221	97.9	93.5
2	91 860 313	1 961 398	89 964 537	1 782 286	97.9	90.9
3	91 649 330	2 019 037	89 811 260	1 888 283	98.0	93.5
4	95 287 306	1 974 906	93 466 875	1 862 377	98.1	94.3

資料:東京都杉並都税事務所

7-11 固定資産評価額

(単位 千円)

各年1月1日

年 別	土 地			家 屋		
	総 額	宅 地	宅地以外	総 額	木 造	非 木 造
31	6 659 981 613	6 581 369 907	78 611 706	1 068 892 975	305 029 701	763 863 274
2	6 661 783 587	6 582 529 618	79 253 969	1 095 198 365	318 111 883	777 086 482
3	7 536 480 761	7 451 029 210	85 451 551	1 093 235 750	309 377 351	783 858 399
4	7 534 493 146	7 449 863 863	84 629 283	1 122 105 921	323 503 433	798 602 488
5	7 536 179 592	7 448 683 491	87 496 101	1 150 455 681	335 885 053	814 570 628

注:端数処理の関係で総額と合計が一致しない場合がある。

資料:東京都杉並都税事務所

令和3年度		令和4年度		税 目
調 定 額	収 入 済 額	調 定 額	収 入 済 額	
91 649 330	89 811 260	95 287 306	93 466 875	総 額
89 871 947	89 031 253	93 649 377	92 753 463	現 年 課 税 分
42 606 545	42 032 186	44 032 522	43 380 047	都 民 税
42 512 271	41 991 347	43 973 445	43 346 616	個 人
94 274	40 839	59 077	33 431	法 人
196 823	89 504	152 899	103 240	事 業 税
52 929	42 192	113 429	82 824	個 人
143 894	47 312	39 470	20 417	法 人
2 331 439	2 321 347	2 627 398	2 582 076	不 動 産 取 得 税
87 708	79 352	83 539	77 390	自 動 車 税 種 別 割 ※
43 500 137	43 361 961	45 459 061	45 319 529	固 定 資 産 税 (土 地 家 屋)・都 市 計 画 税
1 149 295	1 146 902	1 293 958	1 291 180	固 定 資 産 税 (償 却 資 産)
-	-	-	-	特 別 土 地 保 有 税
-	-	-	-	自 動 車 税 環 境 性 能 割 ※
-	-	-	-	軽 油 引 取 税
-	-	-	-	事 業 所 税
1 777 383	780 007	1 637 929	713 413	滞 納 繰 越 分

7-12 国税税目別収納済額

(単位 千円)

年 度 別	総 額	所得税				法 人 税	地 方 法 人 税	相 続 税	消 費 税 等	そ の 他
		源 泉 所 得 税	源 泉 所 得 税 及 び 復 興 特 別 所 得 税	申 告 所 得 税	申 告 所 得 税 及 び 復 興 特 別 所 得 税					
29	212 483 018	102 820	42 871 182	104 318	44 202 460	30 628 740	1 368 103	35 383 294	57 429 330	392 770
30	259 762 421	108 437	43 555 684	77 876	42 144 981	33 099 330	1 495 440	80 884 815	57 991 037	404 820
元	220 939 291	95 543	45 738 512	55 065	38 992 231	30 089 024	1 371 293	43 466 972	60 681 300	449 351
2	231 027 970	72 861	50 184 657	29 960	38 303 563	29 253 879	2 420 504	43 597 751	66 906 622	258 173
3	255 214 259	47 249	49 071 040	25 077	45 070 849	33 956 688	3 758 914	56 988 277	65 981 279	314 886

注:1「その他」欄は、酒税、たばこ税及びたばこ特別税、揮発油税及び地方揮発油税等を合計した数値である。

2 平成29年度より国税局ホームページの公開データを記載

3 端数処理の関係で、表の内容と総額が一致しない場合がある。

資料:東京国税局総務部企画(国税庁HP統計情報)

7-13 特別区民税(特別徴収)勤務地・勤務先別納税義務者数及び調定額

(単位 金額 円)

各年度当初賦課

勤 務 地 勤 務 先	令 和 3 年 度		令 和 4 年 度		令 和 5 年 度	
	納 税 義 務 者 数	調 定 額	納 税 義 務 者 数	調 定 額	納 税 義 務 者 数	調 定 額
総 数	229 093	46 056 190 100	229 674	47 033 081 100	230 086	48 522 547 800
千 代 田 区	38 633	9 924 588 500	38 677	10 234 043 400	39 203	10 779 975 100
中 央 区	15 603	3 607 221 900	15 020	3 491 238 500	14 472	3 447 546 600
港 区	27 348	6 474 938 900	28 088	6 754 354 600	28 596	7 172 898 200
新 宿 区	24 011	4 521 951 100	23 858	4 548 067 900	23 283	4 529 694 700
文 京 区	3 550	762 825 900	3 641	778 693 100	3 562	775 395 500
台 東 区	2 645	422 250 300	2 627	424 347 600	2 576	433 845 500
墨 田 区	1 183	202 708 600	1 117	200 965 500	1 074	195 757 200
江 東 区	4 535	891 306 200	4 675	945 596 700	4 611	964 304 900
品 川 区	5 950	1 161 002 700	5 976	1 162 183 700	5 965	1 197 557 500
目 黒 区	2 382	376 096 500	2 428	384 213 400	2 507	401 264 600
大 田 区	2 379	349 209 000	2 543	412 925 700	2 279	356 087 400
世 田 谷 区	4 810	707 444 900	4 983	729 087 900	5 036	759 730 900
渋 谷 区	18 402	3 279 318 300	18 491	3 390 233 100	18 727	3 467 368 800
中 野 区	5 814	935 459 000	5 777	942 300 900	5 790	986 861 400
杉 並 区	24 720	3 780 710 300	25 053	3 904 615 000	25 221	3 992 507 600
豊 島 区	3 239	467 459 000	3 199	464 473 800	3 202	485 501 900
北 区	1 327	184 791 300	1 287	186 077 700	757	155 692 600
荒 川 区	280	42 628 600	304	46 013 300	297	47 320 100
板 橋 区	1 196	227 434 700	1 193	228 525 100	1 178	238 296 500
練 馬 区	1 908	323 184 900	1 936	327 802 800	1 905	355 127 600
足 立 区	455	81 661 100	457	85 091 600	454	81 700 800
葛 飾 区	278	68 357 900	286	58 917 700	266	57 817 900
江 戸 川 区	549	89 252 400	554	85 784 000	552	87 353 100
2 3 区 以 外	37 896	7 174 388 100	37 504	7 247 528 100	38 573	7 552 941 400

資料:区民生活部課税課

7-14 会計別決算額

(1) 歳入(単位 円)

年度別	総 額	一 般 会 計	国民健康保険 事 業 会 計	用地会計	介 護 保 険 事 業 会 計	後 期 高 齢 者 医 療 事 業 会 計
30	307 318 429 958	196 217 184 220	54 737 387 734	28 496 451	42 630 266 238	13 705 095 315
元	316 586 439 297	205 967 740 768	53 412 926 934	28 418 805	43 433 249 507	13 744 103 283
2	386 649 333 598	271 292 144 839	51 922 253 565	4 289 513 141	45 282 998 160	13 862 423 893
3	364 458 039 077	251 831 080 274	53 161 793 406	-	45 742 659 735	13 722 505 662
4	349 928 196 759	236 071 701 454	53 092 138 015	-	45 457 064 309	15 307 292 981

(2) 歳出(単位 円)

年度別	総 額	一 般 会 計	国民健康保険 事 業 会 計	用地会計	介 護 保 険 事 業 会 計	後 期 高 齢 者 医 療 事 業 会 計
30	297 180 665 699	188 078 153 925	54 528 438 733	28 496 451	41 024 000 277	13 521 576 313
元	307 325 031 445	198 736 653 605	53 046 420 339	28 418 805	41 872 054 131	13 641 484 565
2	371 017 249 345	259 429 438 923	50 761 544 366	4 289 513 141	42 812 314 197	13 724 438 718
3	347 964 490 739	238 288 438 540	51 961 002 368	-	44 223 739 526	13 491 310 305
4	334 204 139 168	223 215 358 899	52 199 572 036	-	43 584 698 188	15 204 510 045

資料:会計管理室会計課「杉並区各会計歳入歳出決算書」

7-15 特別区財政交付金決算額

(単位 千円)

地 域	平成30年度	令和元年度	令和2年度	令和3年度	令和4年度
総 額	1 068 163 142	1 099 225 769	987 395 908	1 091 570 668	1 160 370 493
千 代 田 区	6 418 387	6 413 064	4 669 387	8 284 158	7 405 003
中 央 区	20 143 155	16 500 358	14 353 501	22 489 306	24 080 725
港 区	6 120 260	4 402 895	2 756 308	2 765 125	2 663 729
新 宿 区	28 527 663	29 467 081	25 133 991	30 789 582	29 668 727
文 京 区	19 393 678	22 315 957	21 172 741	26 060 062	27 702 751
台 東 区	29 427 926	30 969 449	27 432 593	31 183 511	30 269 117
墨 田 区	42 615 677	44 252 032	40 210 766	43 338 002	44 019 538
江 東 区	59 602 752	64 399 138	58 065 973	61 517 568	65 815 679
品 川 区	47 692 273	43 911 270	39 674 778	45 972 479	45 093 826
目 黒 区	15 523 670	18 291 798	15 178 368	18 261 718	18 310 488
大 田 区	75 152 902	76 357 016	67 863 559	72 855 163	77 137 109
世 田 谷 区	58 716 504	56 526 095	48 872 447	59 960 386	66 610 106
渋 谷 区	7 356 501	6 562 482	3 271 572	5 674 616	4 178 683
中 野 区	38 807 792	38 469 137	36 020 888	41 022 235	44 701 125
杉 並 区	44 669 350	48 468 770	44 118 726	47 679 358	51 370 044
豊 島 区	32 664 959	33 733 987	29 780 740	33 611 637	35 263 678
北 区	56 461 749	55 508 288	50 914 870	55 121 038	58 374 507
荒 川 区	39 889 429	40 692 983	39 053 514	41 014 026	42 899 942
板 橋 区	69 565 173	75 824 939	68 518 860	72 421 521	77 777 740
練 馬 区	86 639 139	92 906 454	84 257 745	91 212 189	99 253 496
足 立 区	110 791 773	112 850 652	99 287 029	104 235 049	111 610 532
葛 飾 区	77 554 205	80 056 620	73 965 048	77 952 077	85 212 510
江 戸 川 区	94 428 225	100 345 304	92 822 504	98 149 862	110 951 438

資料:政策経営部財政課

7-16 一般会計予算額及び決算額

(1)歳入

(単位 円)

科 目	令和2年度			令和3年度	
	当初予算額	予算現額	決算額	当初予算額	予算現額
総 額	193 796 000 000	269 781 864 000	271 292 144 839	199 025 000 000	255 859 749 169
特別区税	66 929 646 000	67 773 559 000	67 511 195 583	63 310 054 000	67 096 298 000
地方譲与税	796 000 000	796 000 000	771 208 002	736 000 000	736 000 000
利子割交付金	190 000 000	190 000 000	196 024 000	180 000 000	180 000 000
配当割交付金	1 020 000 000	1 020 000 000	948 277 000	960 000 000	960 000 000
株式等譲渡所得割交付金	560 000 000	560 000 000	1 104 883 000	1 050 000 000	1 050 000 000
地方消費税交付金	12 470 000 000	11 720 000 000	11 632 739 000	11 250 000 000	12 500 000 000
自動車税環境性能割交付金	190 000 000	190 000 000	133 668 738	170 000 000	170 000 000
地方特例交付金	348 000 000	348 000 000	338 701 000	348 000 000	348 000 000
特別区財政交付金	42 600 000 000	42 600 000 000	44 118 726 000	40 600 000 000	46 800 000 000
交通安全対策特別交付金	43 000 000	43 000 000	52 497 000	50 000 000	50 000 000
分担金及び負担金	2 482 721 000	2 142 542 000	2 181 138 283	2 645 295 000	2 645 295 000
使用料及び手数料	3 798 397 000	3 797 839 000	3 453 474 507	3 597 327 000	3 595 666 000
国庫支出金	30 015 875 000	92 938 909 000	93 061 164 514	33 609 683 000	60 262 246 000
都 支 出 金	15 927 578 000	20 382 053 000	20 520 348 562	18 201 281 000	20 480 638 000
財 産 収 入	403 156 000	403 690 000	395 492 743	1 217 093 000	1 355 797 000
寄 附 金	41 361 000	236 361 000	223 823 826	44 891 000	93 198 000
繰 入 金	5 527 167 000	9 359 742 000	9 295 704 281	11 777 569 000	18 801 435 000
繰 越 金	2 500 000 000	7 231 087 000	7 231 087 163	2 500 000 000	11 862 705 169
諸 収 入	2 050 099 000	2 146 082 000	2 221 574 884	1 980 307 000	2 074 971 000
特別区債	5 903 000 000	5 903 000 000	5 900 352 400	4 797 500 000	4 797 500 000
自動車取得税交付金	-	-	64 353	-	-

(2)歳出

(単位 円)

科 目	令和2年度			令和3年度	
	当初予算額	予算現額	決算額	当初予算額	予算現額
総 額	193 796 000 000	269 781 864 000	259 429 438 923	199 025 000 000	255 859 749 169
議 会 費	805 737 000	801 610 000	769 197 039	799 490 000	778 236 000
総 務 費	7 422 025 000	12 929 726 000	12 446 039 595	6 279 015 000	33 569 330 000
生 活 経 済 費	8 395 423 000	67 521 007 000	66 703 979 238	8 357 535 000	9 078 977 000
保 健 福 祉 費	96 968 150 000	107 762 627 000	102 092 132 076	102 627 291 000	132 375 673 000
都 市 整 備 費	11 315 482 000	11 938 798 000	10 665 972 304	14 045 368 000	14 336 918 169
環 境 清 掃 費	6 698 529 000	6 747 604 000	6 583 340 696	6 768 062 000	6 809 458 000
教 育 費	19 977 914 000	20 869 428 000	19 541 739 237	16 702 621 000	16 758 635 000
職 員 費	39 826 253 000	38 925 468 000	38 586 756 800	38 814 634 000	37 777 084 000
公 債 費	2 086 485 000	2 040 897 000	2 040 281 938	4 330 982 000	4 323 617 000
諸 支 出 金	2 000	2 000	-	2 000	2 000
予 備 費	300 000 000	244 697 000	-	300 000 000	51 819 000

資料:会計管理室会計課「杉並区各会計歳入歳出決算書」

令和3年度	令和4年度			科 目
決 算 額	当 初 予 算 額	予 算 現 額	決 算 額	
251 831 080 274	202 599 000 000	240 169 950 807	236 071 701 454	総 額
67 412 096 555	66 925 178 000	69 276 454 000	69 572 836 745	特 別 区 税
783 733 002	801 000 000	801 000 000	789 376 001	地 方 譲 与 税
182 371 000	160 000 000	160 000 000	238 535 000	利 子 割 交 付 金
1 308 836 000	1 140 000 000	1 140 000 000	1 268 322 000	配 当 割 交 付 金
1 598 812 000	1 300 000 000	1 300 000 000	972 407 000	株 式 等 譲 渡 所 得 割 交 付 金
12 856 431 000	12 050 000 000	13 050 000 000	13 702 857 000	地 方 消 費 税 交 付 金
171 496 415	200 000 000	200 000 000	197 938 622	自 動 車 税 環 境 性 能 割 交 付 金
330 483 000	334 000 000	334 000 000	340 887 000	地 方 特 例 交 付 金
47 679 358 000	46 200 000 000	49 923 503 000	51 370 044 000	特 別 区 財 政 交 付 金
50 489 000	54 000 000	54 000 000	45 958 000	交 通 安 全 対 策 特 別 交 付 金
2 709 276 586	2 809 181 000	2 809 181 000	2 893 317 182	分 担 金 及 び 負 担 金
3 495 550 348	3 867 991 000	3 865 969 000	3 864 536 031	使 用 料 及 び 手 数 料
54 443 484 650	37 356 131 000	52 016 739 000	47 084 918 193	国 庫 支 出 金
20 236 893 575	17 424 298 000	21 206 966 000	21 112 235 478	都 支 出 金
1 505 518 952	490 288 000	491 795 000	512 450 839	財 産 収 入
91 568 454	41 228 000	48 228 000	39 928 675	寄 附 金
18 756 976 909	3 434 619 000	4 349 807 000	3 944 629 777	繰 入 金
11 862 705 916	2 500 000 000	13 542 640 807	13 542 641 734	繰 越 金
2 383 519 058	2 053 786 000	2 142 368 000	2 385 182 969	諸 収 入
3 971 478 030	3 457 300 000	3 457 300 000	2 192 664 000	特 別 区 債
1 824	-	-	35 208	自 動 車 取 得 税 交 付 金

令和3年度	令和4年度			科 目
決 算 額	当 初 予 算 額	予 算 現 額	決 算 額	
238 288 438 540	202 599 000 000	240 169 950 807	223 215 358 899	総 額
742 627 069	780 683 000	770 760 000	735 987 495	議 会 費
33 171 589 299	6 846 992 000	23 976 163 807	23 330 716 179	総 務 費
8 265 157 551	7 230 011 000	8 548 325 000	7 080 517 777	生 活 経 済 費
119 241 501 827	108 526 040 000	128 212 468 000	118 296 809 175	保 健 福 祉 費
12 998 468 002	11 679 241 000	11 814 596 000	10 162 484 341	都 市 整 備 費
6 656 728 548	7 328 797 000	7 416 510 000	7 205 333 132	環 境 清 掃 費
15 624 562 166	18 232 648 000	18 869 447 000	16 539 703 684	教 育 費
37 264 194 296	38 948 902 000	37 824 902 000	37 140 714 580	職 員 費
4 323 609 782	2 725 684 000	2 725 684 000	2 723 092 536	公 債 費
-	2 000	2 000	-	諸 支 出 金
-	300 000 000	11 093 000	-	予 備 費

7-17 国民健康保険事業会計予算額及び決算額

(1) 歳入

(単位 円)

科 目	令和2年度			令和3年度	
	当初予算額	予算現額	決算額	当初予算額	予算現額
総 額	52 674 207 000	51 766 611 000	51 922 253 565	52 236 854 000	52 722 817 000
国民健康保険料	16 219 425 000	14 504 092 000	14 951 022 564	14 746 508 000	14 643 738 000
一部負担金	2 000	2 000	-	2 000	2 000
使用料及び手数料	72 000	72 000	152 400	72 000	72 000
国庫支出金	1,000	268 409 000	325 510 000	1 000	134 741 000
療養給付費等交付金	-	-	-	-	-
都 支 出 金	32 252 746 000	31 540 447 000	31 199 174 638	32 194 047 000	32 478 297 000
繰 入 金	3 879 437 000	4 984 559 000	4 984 557 781	5 000 820 000	4 229 854 000
繰 越 金	220 000 000	366 506 000	366 506 595	220 000 000	1 160 709 000
諸 収 入	102 524 000	102 524 000	95 329 587	75 404 000	75 404 000
前期高齢者交付金	-	-	-	-	-
共同事業交付金	-	-	-	-	-

(2) 歳出

(単位 円)

科 目	令和2年度			令和3年度	
	当初予算額	予算現額	決算額	当初予算額	予算現額
総 額	52 674 207 000	51 766 611 000	50 761 544 366	52 236 854 000	52 722 817 000
総 務 費	1 123 240 000	1 127 240 000	1 058 491 152	1 150 508 000	1 143 508 000
保 険 給 付 費	31 835 224 000	30 820 224 000	30 119 281 410	31 796 254 000	31 936 721 000
国民健康保険事業費納付金	18 759 479 000	18 735 818 000	18 735 815 914	18 330 254 000	18 330 254 000
共同事業拠出金	8 000	8 000	4 740	8 000	8 000
保 健 事 業 費	635 928 000	535 928 000	477 260 694	636 625 000	534 625 000
諸 支 出 金	120 328 000	408 100 000	370 690 456	123 205 000	581 913 000
予 備 費	200 000 000	139 293 000	-	200 000 000	195 788 000
老人保健拠出金	-	-	-	-	-
前期高齢者納付金	-	-	-	-	-
後期高齢者支援金	-	-	-	-	-
介 護 納 付 金	-	-	-	-	-

資料:会計管理室会計課「杉並区各会計歳入歳出決算書」

令和3年度	令和4年度			科 目
決 算 額	当 初 予 算 額	予 算 現 額	決 算 額	
53 161 793 406	52 511 104 000	52 981 548 000	53 092 138 015	総 額
15 084 031 492	15 430 727 000	15 102 722 000	15 165 820 614	国 民 健 康 保 険 料
-	2 000	2 000	-	一 部 負 担 金
169 800	72 000	72 000	183 000	使 用 料 及 び 手 数 料
132 872 000	1 000	196 000	195 000	国 庫 支 出 金
-	-	-	-	療 養 給 付 費 等 交 付 金
32 457 460 625	31 902 853 000	32 167 225 000	32 121 668 244	都 支 出 金
4 229 852 625	4 902 364 000	4 417 362 000	4 523 283 739	繰 入 金
1 160 709 199	220 000 000	1 200 791 000	1 200 791 038	繰 越 金
96 697 665	55 085 000	93 178 000	80 196 380	諸 収 入
-	-	-	-	前 期 高 齢 者 交 付 金
-	-	-	-	共 同 事 業 交 付 金

令和3年度	令和4年度			科 目
決 算 額	当 初 予 算 額	予 算 現 額	決 算 額	
51 961 002 368	52 511 104 000	52 981 548 000	52 199 572 036	総 額
1 090 143 866	1 134 650 000	1 085 650 000	1 038 405 415	総 務 費
31 496 336 857	31 473 261 000	31 610 161 000	31 186 578 092	保 険 給 付 費
18 330 252 575	18 908 703 000	18 909 876 000	18 909 872 918	国 民 健 康 保 険 事 業 費 納 付 金
617	7 000	7 000	897	共 同 事 業 拠 出 金
479 791 697	656 525 000	561 525 000	494 095 453	保 健 事 業 費
564 476 756	137 958 000	614 330 000	570 619 261	諸 支 出 金
-	200 000 000	199 999 000	-	予 備 費
-	-	-	-	老 人 保 健 拠 出 金
-	-	-	-	前 期 高 齢 者 納 付 金
-	-	-	-	後 期 高 齢 者 支 援 金
-	-	-	-	介 護 納 付 金

7-18 介護保険事業会計予算額及び決算額

(1) 歳入

(単位 円)

科 目	令和2年度			令和3年度	
	当初予算額	予算現額	決算額	当初予算額	予算現額
総 額	46 989 696 000	48 604 930 000	45 282 998 160	43 865 463 000	46 343 330 000
介護保険料	9 374 339 000	9 374 339 000	9 321 730 303	9 134 949 000	9 123 037 000
使用料及び手数料	1 000	1 000	2 100	1 000	1 000
国庫支出金	10 584 875 000	10 749 505 000	9 439 839 590	9 951 795 000	10 114 877 000
支払基金交付金	12 070 718 000	12 109 848 000	10 701 800 790	11 334 165 000	11 334 165 000
都 支 出 金	6 602 847 000	6 603 351 000	6 085 302 038	6 277 474 000	6 277 475 000
財 産 収 入	1 052 000	1 052 000	1 523 265	1 051 000	1 051 000
寄 附 金	1 000	1 000	-	1 000	1 000
繰 入 金	8 306 306 000	8 168 420 000	8 148 277 000	7 119 206 000	6 987 321 000
繰 越 金	12 003 000	1 561 195 000	1 561 195 376	12 102 000	2 470 683 000
諸 収 入	37 554 000	37 218 000	23 327 698	34 719 000	34 719 000

(2) 歳出

(単位 円)

科 目	令和2年度			令和3年度	
	当初予算額	予算現額	決算額	当初予算額	予算現額
総 額	46 989 696 000	48 604 930 000	42 812 314 197	43 865 463 000	46 343 330 000
総 務 費	521 668 000	465 168 000	376 794 298	453 038 000	384 962 000
保 険 給 付 費	43 248 991 000	43 248 991 000	38 182 819 728	40 771 806 000	40 771 806 000
基 金 積 立 金	389 431 000	1 602 172 000	1 602 172 000	59 457 000	1 270 644 000
地 域 支 援 事 業	2 617 600 000	2 596 377 000	2 090 079 288	2 369 057 000	2 384 057 000
諸 支 出 金	12 006 000	561 001 000	560 448 883	12 105 000	1 418 818 000
予 備 費	200 000 000	131 221 000	-	200 000 000	113 043 000

資料:会計管理室会計課「杉並区各会計歳入歳出決算書」

7-19 後期高齢者医療事業会計予算額及び決算額

(1) 歳入

(単位 円)

科 目	令和2年度			令和3年度	
	当初予算額	予算現額	決算額	当初予算額	予算現額
総 額	14 169 304 000	13 947 844 000	13 862 423 893	14 051 890 000	13 690 890 000
後期高齢者医療保険料	7 980 429 000	7 957 425 000	7 825 441 525	7 849 596 000	7 730 548 000
使用料及び手数料	2 000	2 000	15 000	2 000	2 000
国庫支出金	-	-	-	-	-
繰 入 金	5 785 714 000	5 541 823 000	5 541 823 000	5 799 458 000	5 431 171 000
繰 越 金	15 000 000	102 618 000	102 618 718	15 000 000	137 985 000
諸 収 入	388 159 000	345 976 000	392 525 650	387 834 000	391 184 000

(2) 歳出

(単位 円)

科 目	令和2年度			令和3年度	
	当初予算額	予算現額	決算額	当初予算額	予算現額
総 額	14 169 304 000	13 947 844 000	13 724 438 718	14 051 890 000	13 690 890 000
総 務 費	177 561 000	177 561 000	172 003 264	157 298 000	157 298 000
保 険 給 付 費	210 000 000	215 880 000	215 880 000	220 500 000	225 190 000
広 域 連 合 納 付 金	13 148 977 000	12 943 691 000	12 843 332 658	13 084 538 000	12 609 380 000
保 健 事 業 費	517 761 000	416 752 000	404 951 334	474 500 000	474 500 000
諸 支 出 金	15 005 000	99 840 000	88 271 462	15 054 000	138 147 000
予 備 費	100 000 000	94 120 000	-	100 000 000	86 375 000

資料:会計管理室会計課「杉並区各会計歳入歳出決算書」

令和3年度	令和4年度			科 目
決 算 額	当 初 予 算 額	予 算 現 額	決 算 額	
45 742 659 735	45 236 946 000	46 772 021 000	45 457 064 309	総 額
9 317 143 729	9 130 702 000	9 123 008 000	9 405 816 479	介 護 保 険 料
5 700	1 000	1 000	8 100	使 用 料 及 び 手 数 料
9 988 656 146	10 247 016 000	10 368 829 000	10 031 303 140	国 庫 支 出 金
10 882 309 000	11 693 651 000	11 693 651 000	10 882 987 000	支 払 基 金 交 付 金
6 088 858 070	6 476 464 000	6 476 464 000	6 034 315 418	都 支 出 金
2 558 908	1 624 000	1 624 000	3 190 269	財 産 収 入
-	1 000	1 000	-	寄 附 金
6 968 463 300	7 639 755 000	7 555 893 000	7 555 011 400	繰 入 金
2 470 683 963	14 102 000	1 518 920 000	1 518 920 209	繰 越 金
23 980 919	33 630 000	33 630 000	25 512 294	諸 収 入

令和3年度	令和4年度			科 目
決 算 額	当 初 予 算 額	予 算 現 額	決 算 額	
44 223 739 526	45 236 946 000	46 772 021 000	43 584 698 188	総 額
337 154 776	451 402 000	398 445 000	352 856 639	総 務 費
39 072 487 791	42 075 587 000	42 075 587 000	39 329 704 009	保 険 給 付 費
1 270 644 000	97 577 000	913 546 000	913 546 000	基 金 積 立 金
2 127 907 632	2 398 275 000	2 417 020 000	2 154 786 208	地 域 支 援 事 業
1 415 545 327	14 105 000	835 937 000	833 805 332	諸 支 出 金
-	200 000 000	131 486 000	-	予 備 費

令和3年度	令和4年度			科 目
決 算 額	当 初 予 算 額	予 算 現 額	決 算 額	
13 722 505 662	14 990 887 000	15 379 406 000	15 307 292 981	総 額
7 747 958 605	8 445 443 000	8 722 671 000	8 657 310 188	後 期 高 齢 者 医 療 保 険 料
19 500	2 000	2 000	20 100	使 用 料 及 び 手 数 料
-	-	-	-	国 庫 支 出 金
5 431 171 000	6 115 618 000	6 000 365 000	6 000 365 000	繰 入 金
137 985 175	22 000 000	231 196 000	231 195 357	繰 越 金
405 371 382	407 824 000	425 172 000	418 402 336	諸 収 入

令和3年度	令和4年度			科 目
決 算 額	当 初 予 算 額	予 算 現 額	決 算 額	
13 491 310 305	14 990 887 000	15 379 406 000	15 204 510 045	総 額
153 337 162	201 400 000	201 400 000	191 532 922	総 務 費
225 190 000	228 340 000	241 710 000	241 710 000	保 険 給 付 費
12 609 377 652	13 929 539 000	14 196 611 000	14 196 267 758	広 域 連 合 納 付 金
391 842 257	509 554 000	466 021 000	403 957 665	保 険 事 業 費
111 563 234	22 054 000	173 664 000	171 041 700	諸 支 出 金
-	100 000 000	100 000 000	-	予 備 費

7-20 用地会計予算額及び決算額

(1) 歳入

(単位 円)

科 目	令和2年度			令和3年度	
	当 初 予 算 額	予 算 現 額	決 算 額	当 初 予 算 額	予 算 現 額
総 額	4 289 514 000	4 289 514 000	4 289 513 141	-	-
財 産 収 入	4 286 718 000	4 286 718 000	4 286 717 850	-	-
繰 入 金	2 796 000	2 796 000	2 795 291	-	-

令和3年度		令和4年度			科 目
決 算 額	当 初 予 算 額	予 算 現 額	決 算 額		
-	-	-	-	-	総 額
-	-	-	-	-	財 産 収 入
-	-	-	-	-	繰 入 金

(2) 歳出

(単位 円)

科 目	令和2年度			令和3年度	
	当 初 予 算 額	予 算 現 額	決 算 額	当 初 予 算 額	予 算 現 額
総 額	4 289 514 000	4 289 514 000	4 289 513 141	-	-
公 債 費	4 288 796 000	4 288 796 000	4 288 795 291	-	-
繰 出 金	718 000	718 000	717 850	-	-

令和3年度		令和4年度			科 目
決 算 額	当 初 予 算 額	予 算 現 額	決 算 額		
-	-	-	-	-	総 額
-	-	-	-	-	公 債 費
-	-	-	-	-	繰 出 金

資料:会計管理室会計課「杉並区各会計歳入歳出決算書」

7-21 一般会計令和4年度決算額及び令和5年度当初予算額

(1) 歳入

(単位 円)

科 目	令和4年度			令和5年度
	予 算 現 額	収 入 済 額	差 額	当 初 予 算 額 (1)
総 額	240 169 950 807	236 071 701 454	△4 098 249 353	210 700 000 000
特 別 区 税	69 276 454 000	69 572 836 745	296 382 745	69 736 781 000
特別区民税	66 000 009 000	66 214 290 927	214 281 927	66 427 942 000
軽自動車税	206 920 000	213 073 400	6 153 400	217 896 000
特別区たばこ税	3 051 724 000	3 125 479 368	73 755 368	3 071 000 000
入湯税	17 801 000	19 993 050	2 192 050	19 943 000
地 方 譲 与 税	801 000 000	789 376 001	△ 11 623 999	771 000 000
地方揮発油譲与税	180 000 000	182 198 000	2 198 000	190 000 000
自動車重量譲与税	560 000 000	545 346 000	△ 14 654 000	520 000 000
森林環境譲与税	61 000 000	61 832 000	832 000	61 000 000
地方道路譲与税	-	1	1	-
利 子 割 交 付 金	160 000 000	238 535 000	78 535 000	230 000 000
利子割交付金	160 000 000	238 535 000	78 535 000	230 000 000
配 当 割 交 付 金	1 140 000 000	1 268 322 000	128 322 000	1 230 000 000
配当割交付金	1 140 000 000	1 268 322 000	128 322 000	1 230 000 000
株 式 等 譲 渡 所 得 割 交 付 金	1 300 000 000	972 407 000	△ 327 593 000	1 190 000 000
株式等譲渡所得割交付金	1 300 000 000	972 407 000	△ 327 593 000	1 190 000 000
地 方 消 費 税 交 付 金	13 050 000 000	13 702 857 000	652 857 000	14 170 000 000
地方消費税交付金	13 050 000 000	13 702 857 000	652 857 000	14 170 000 000
自 動 車 税 環 境 性 能 割 交 付 金	200 000 000	197 938 622	△ 2 061 378	210 000 000
自動車税環境性能割交付金	200 000 000	197 938 622	△ 2 061 378	210 000 000
地 方 特 例 交 付 金	334 000 000	340 887 000	6 887 000	312 000 000
地方特例交付金	334 000 000	340 887 000	6 887 000	312 000 000
特 別 区 財 政 交 付 金	49 923 503 000	51 370 044 000	1 446 541 000	49 700 000 000
特別区財政調整交付金	49 923 503 000	51 370 044 000	1 446 541 000	49 700 000 000
交 通 安 全 対 策 特 別 交 付 金	54 000 000	45 958 000	△ 8 042 000	46 000 000
交通安全対策特別交付金	54 000 000	45 958 000	△ 8 042 000	46 000 000
分 担 金 及 び 負 担 金	2 809 181 000	2 893 317 182	84 136 182	2 867 040 000
負担金	2 809 181 000	2 893 317 182	84 136 182	2 867 040 000
使 用 料 及 び 手 数 料	3 865 969 000	3 864 536 031	△ 1 432 969	3 865 309 000
使用料	3 028 203 000	3 084 575 439	56 372 439	3 018 304 000
手数料	837 766 000	779 960 592	△ 57 805 408	847 005 000

資料:会計管理室会計課「杉並区各会計歳入歳出決算書」、(1)政策経営部財政課「杉並区予算」

7-21 一般会計令和4年度決算額及び令和5年度当初予算額(つづき)

(1) 歳入(つづき)

(単位 円)

科 目	令和4年度			令和5年度
	予 算 現 額	収 入 済 額	差 額	当 初 予 算 額 (1)
国 庫 支 出 金	52 016 739 000	47 084 918 193	△4 931 820 807	33 904 221 000
国 庫 負 担 金	32 016 315 000	31 418 771 642	△ 597 543 358	29 835 796 000
国 庫 補 助 金	19 991 904 000	15 657 544 433	△4 334 359 567	4 060 630 000
国 庫 委 託 金	8 520 000	8 602 118	82 118	7 795 000
都 支 出 金	21 206 966 000	21 112 235 478	△ 94 730 522	18 203 306 000
都 負 担 金	9 448 304 000	9 276 012 594	△ 172 291 406	9 599 747 000
都 補 助 金	10 066 963 000	10 124 841 649	57 878 649	7 115 035 000
都 委 託 金	1 691 699 000	1 711 381 235	19 682 235	1 488 524 000
財 産 収 入 金	491 795 000	512 450 839	20 655 839	555 170 000
財 産 運 用 収 入 金	486 369 000	508 529 120	22 160 120	550 075 000
財 産 売 払 収 入 金	5 426 000	3 921 719	△ 1 504 281	5 095 000
寄 附 金	48 228 000	39 928 675	△ 8 299 325	32 575 000
寄 附 金	48 228 000	39 928 675	△ 8 299 325	32 575 000
繰 入 金	4 349 807 000	3 944 629 777	△ 405 177 223	3 403 086 000
基 金 繰 入 金	3 790 405 000	3 385 227 777	△ 405 177 223	3 403 083 000
特 別 会 計 繰 入 金	559 402 000	559 402 000	-	3 000
繰 越 金	13 542 640 807	13 542 641 734	927	2 500 000 000
繰 越 金	13 542 640 807	13 542 641 734	927	2 500 000 000
諸 収 入 金	2 142 368 000	2 385 182 969	242 814 969	2 360 512 000
延滞金、加算金及び過料	124 505 000	93 140 585	△ 31 364 415	102 954 000
特 別 区 預 金 利 子	428 000	262 989	△ 165 011	381 000
貸 付 金 元 利 収 入	72 371 000	69 913 982	△ 2 457 018	83 364 000
受 託 事 業 収 入	432 406 000	490 045 852	57 639 852	475 907 000
施 設 賄 費 収 入	8 436 000	7 536 600	△ 899 400	8 561 000
収 益 事 業 収 入	500 000 000	500 000 000	-	600 000 000
雑 収 入	1 004 222 000	1 224 282 961	220 060 961	1 089 345 000
特 別 区 債 金	3 457 300 000	2 192 664 000	△1 264 636 000	5 413 000 000
特 別 区 債 金	3 457 300 000	2 192 664 000	△1 264 636 000	5 413 000 000
自 動 車 取 得 税 交 付 金	-	35 208	35 208	-
自 動 車 取 得 税 交 付 金	-	35 208	35 208	-

(2) 歳出

(単位 円)

科 目	令和4年度			令和5年度
	予 算 現 額	支 出 済 額	差 額	当 初 予 算 額 (1)
総 額	240 169 950 807	223 215 358 899	16 954 591 908	210 700 000 000
議 会 費	770 760 000	735 987 495	34 772 505	799 295 000
議 会 費	770 760 000	735 987 495	34 772 505	799 295 000
総 務 費	23 976 163 807	23 330 716 179	645 447 628	6 648 897 000
政 策 経 営 費	23 269 955 807	22 827 691 578	442 264 229	6 336 388 000
会 計 管 理 費	90 699 000	88 532 100	2 166 900	101 744 000
選 挙 費	603 099 000	402 640 383	200 458 617	198 224 000
監 査 委 員 費	12 410 000	11 852 118	557 882	12 541 000
生 活 経 済 費	8 548 325 000	7 080 517 777	1 467 807 223	7 134 766 000
区 民 生 活 費	3 962 354 000	3 422 409 775	539 944 225	3 495 748 000
徴 税 費	683 333 000	615 090 821	68 242 179	576 838 000
統 計 調 査 費	10 106 000	8 757 516	1 348 484	22 430 000
戸 籍 住 民 基 本 台 帳 費	433 670 000	352 602 162	81 067 838	356 771 000
産 業 経 済 費	2 169 078 000	1 453 767 641	715 310 359	1 348 918 000
ス ポ ー ツ 振 興 費	1 289 784 000	1 227 889 862	61 894 138	1 334 061 000
保 健 福 祉 費	128 212 468 000	118 296 809 175	9 915 658 825	109 106 276 000
社 会 福 祉 費	46 974 007 000	41 275 011 072	5 698 995 928	36 357 282 000
児 童 福 祉 費	51 231 938 000	49 044 870 819	2 187 067 181	51 995 032 000
生 活 保 護 費	15 102 645 000	14 818 210 833	284 434 167	15 029 712 000
国 民 年 金 費	79 498 000	77 511 938	1 986 062	76 888 000
保 健 衛 生 費	14 824 380 000	13 081 204 513	1 743 175 487	5 647 362 000
都 市 整 備 費	11 814 596 000	10 162 484 341	1 652 111 659	13 236 547 000
都 市 計 画 費	3 056 197 000	2 132 967 986	923 229 014	2 416 444 000
土 木 管 理 費	1 113 040 000	1 097 710 666	15 329 334	1 145 422 000
土 木 建 設 費	5 027 942 000	4 426 402 675	601 539 325	6 344 245 000
緑 化 費	2 617 417 000	2 505 403 014	112 013 986	3 330 436 000
環 境 清 掃 費	7 416 510 000	7 205 333 132	211 176 868	7 652 651 000
環 境 清 掃 費	7 416 510 000	7 205 333 132	211 176 868	7 652 651 000
教 育 費	18 869 447 000	16 539 703 684	2 329 743 316	25 282 070 000
教 育 総 務 費	5 992 957 000	5 773 680 766	219 276 234	6 966 905 000
小 学 校 費	6 033 701 000	5 719 817 210	313 883 790	10 244 330 000
中 学 校 費	2 726 009 000	2 518 679 624	207 329 376	5 410 587 000
社 会 教 育 費	4 116 780 000	2 527 526 084	1 589 253 916	2 660 248 000
職 員 費	37 824 902 000	37 140 714 580	684 187 420	37 798 996 000
職 員 費	37 824 902 000	37 140 714 580	684 187 420	37 798 996 000
公 債 費	2 725 684 000	2 723 092 536	2 591 464	2 740 500 000
公 債 費	2 725 684 000	2 723 092 536	2 591 464	2 740 500 000
諸 支 出 金	2 000	-	2 000	2 000
競 馬 組 合 分 担 金	1 000	-	1 000	1 000
小 切 手 支 払 未 済 償 還 金	1 000	-	1 000	1 000
予 備 費	11 093 000	-	11 093 000	300 000 000
予 備 費	11 093 000	-	11 093 000	300 000 000

7-22 国民健康保険事業会計令和4年度決算額及び令和5年度当初予算額

(1) 歳入

(単位 円)

科 目	令和4年度			令和5年度
	予 算 現 額	収 入 済 額	差 額	当 初 予 算 額 (1)
総 額	52 981 548 000	53 092 138 015	110 590 015	53 825 351 000
国民健康保険料	15 102 722 000	15 165 820 614	63 098 614	16 248 700 000
国民健康保険料	15 102 722 000	15 165 820 614	63 098 614	16 248 700 000
一部負担金	2 000	-	△ 2 000	2 000
一部負担金	2 000	-	△ 2 000	2 000
使用料及び手数料	72 000	183 000	111 000	72 000
手数料	72 000	183 000	111 000	72 000
国庫支出金	196 000	195 000	△ 1 000	1 000
国庫補助金	196 000	195 000	△ 1 000	1 000
都 支 出 金	32 167 225 000	32 121 668 244	△ 45 556 756	32 104 845 000
都 補 助 金	32 167 225 000	32 121 668 244	△ 45 556 756	32 104 845 000
繰 入 金	4 417 362 000	4 523 283 739	105 921 739	5 189 172 000
一般会計繰入金	4 417 362 000	4 523 283 739	105 921 739	5 189 172 000
繰 越 金	1 200 791 000	1 200 791 038	38	220 000 000
繰 越 金	1 200 791 000	1 200 791 038	38	220 000 000
諸 収 入	93 178 000	80 196 380	△ 12 981 620	62 559 000
延滞金、加算金及び過料	1 299 000	8 257 299	6 958 299	4 819 000
預 金 利 子	1 000	-	△ 1 000	1 000
雑 入	91 878 000	71 939 081	△ 19 938 919	57 739 000

資料:会計管理室会計課「杉並区各会計歳入歳出決算書」、(1)政策経営部財政課「杉並区予算」

(2) 歳出

(単位 円)

科 目	令和4年度			令和5年度
	予 算 現 額	支 出 済 額	差 額	当 初 予 算 額 (1)
総 額	52 981 548 000	52 199 572 036	781 975 964	53 825 351 000
総 務 費	1 085 650 000	1 038 405 415	47 244 585	1 184 742 000
総 務 管 理 費	1 085 650 000	1 038 405 415	47 244 585	1 184 742 000
保 険 給 付 費	31 610 161 000	31 186 578 092	423 582 908	31 631 223 000
療 養 諸 費	27 654 861 000	27 295 545 687	359 315 313	27 721 555 000
高 額 療 養 費	3 704 098 000	3 671 955 483	32 142 517	3 649 108 000
移 送 費	2 000	-	2 000	2 000
出 産 育 児 諸 費	140 072 000	119 968 645	20 103 355	163 870 000
葬 祭 費	37 450 000	34 930 000	2 520 000	34 300 000
結 核・精 神 医 療 給 付 金	50 028 000	48 956 098	1 071 902	50 388 000
傷 病 手 当 金	23 650 000	15 222 179	8 427 821	12 000 000
国民健康保険事業費納付金	18 909 876 000	18 909 872 918	3 082	20 043 701 000
医 療 給 付 費 分	13 012 752 000	13 012 750 695	1 305	13 805 166 000
後 期 高 齢 者 支 援 金 等 分	4 013 978 000	4 013 976 500	1 500	4 410 683 000
介 護 納 付 金 分	1 883 146 000	1 883 145 723	277	1 827 852 000
共 同 事 業 抛 出 金	7 000	897	6 103	6 000
共 同 事 業 抛 出 金	7 000	897	6 103	6 000
保 健 事 業 費	561 525 000	494 095 453	67 429 547	645 608 000
保 健 事 業 費	59 879 000	55 639 914	4 239 086	50 265 000
特 定 健 康 診 査 等 事 業 費	501 646 000	438 455 539	63 190 461	595 343 000
諸 支 出 金	614 330 000	570 619 261	43 710 739	120 071 000
償 還 金 及 び 還 付 金	614 328 000	570 619 261	43 708 739	120 069 000
公 債 費	1 000	-	1 000	1 000
延 滞 金	1 000	-	1 000	1 000
予 備 費	199 999 000	-	199 999 000	200 000 000
予 備 費	199 999 000	-	199 999 000	200 000 000

7-23 介護保険事業会計令和4年度決算額及び令和5年度当初予算額

(1) 歳入

(単位 円)

科 目	令和4年度			令和5年度
	予 算 現 額	収 入 済 額	差 額	当 初 予 算 額 (1)
総 額	46 772 021 000	45 457 064 309	△1 314 956 691	46 768 742 000
介 護 保 険 料	9 123 008 000	9 405 816 479	282 808 479	9 161 767 000
介 護 保 険 料	9 123 008 000	9 405 816 479	282 808 479	9 161 767 000
使 用 料 及 び 手 数 料	1 000	8 100	7 100	1 000
手 数 料	1 000	8 100	7 100	1 000
国 庫 支 出 金	10 368 829 000	10 031 303 140	△ 337 525 860	10 655 726 000
国 庫 負 担 金	7 513 551 000	7 332 983 652	△ 180 567 348	7 776 172 000
国 庫 補 助 金	2 855 278 000	2 698 319 488	△ 156 958 512	2 879 554 000
支 払 基 金 交 付 金	11 693 651 000	10 882 987 000	△ 810 664 000	12 062 283 000
支 払 基 金 交 付 金	11 693 651 000	10 882 987 000	△ 810 664 000	12 062 283 000
都 支 出 金	6 476 464 000	6 034 315 418	△ 442 148 582	6 675 390 000
都 負 担 金	6 157 763 000	5 740 447 000	△ 417 316 000	6 368 352 000
財 政 安 定 化 基 金 支 出 金	1 000	-	△ 1 000	1 000
都 補 助 金	318 700 000	293 868 418	△ 24 831 582	307 037 000
財 産 収 入	1 624 000	3 190 269	1 566 269	3 034 000
財 産 運 用 収 入	1 624 000	3 190 269	1 566 269	3 034 000
寄 附 金	1 000	-	△ 1 000	1 000
寄 附 金	1 000	-	△ 1 000	1 000
繰 入 金	7 555 893 000	7 555 011 400	△ 881 600	8 166 535 000
一 般 会 計 繰 入 金	6 927 782 000	6 926 900 400	△ 881 600	7 242 282 000
基 金 繰 入 金	628 111 000	628 111 000	-	924 253 000
繰 越 金	1 518 920 000	1 518 920 209	209	14 102 000
繰 越 金	1 518 920 000	1 518 920 209	209	14 102 000
諸 収 入	33 630 000	25 512 294	△ 8 117 706	29 903 000
延 滞 金、加 算 金 及 び 過 料	3 000	62 200	59 200	3 000
預 金 利 子	1 000	-	△ 1 000	1 000
雑 入	33 626 000	25 450 094	△ 8 175 906	29 899 000

資料:会計管理室会計課「杉並区各会計歳入歳出決算書」、(1)政策経営部財政課「杉並区予算」

(2) 歳出

(単位 円)

科 目	令和4年度			令和5年度
	予 算 現 額	支 出 済 額	差 額	当 初 予 算 額 (1)
総 額	46 772 021 000	43 584 698 188	3 187 322 812	46 768 742 000
総 務 費	398 445 000	352 856 639	45 588 361	481 076 000
総 務 管 理 費	104 383 000	87 896 886	16 486 114	108 089 000
介 護 認 定 審 査 会 費	282 607 000	255 475 593	27 131 407	343 224 000
趣 旨 普 及 費	11 455 000	9 484 160	1 970 840	21 832 000
計 画 策 定 委 員 会 費	-	-	-	7 931 000
保 険 給 付 費	42 075 587 000	39 329 704 009	2 745 882 991	43 526 616 000
サ ー ビ ス 等 諸 費	40 441 203 000	37 831 944 565	2 609 258 435	41 855 203 000
高 額 サ ー ビ ス 費	1 634 384 000	1 497 759 444	136 624 556	1 671 413 000
基 金 積 立 金	913 546 000	913 546 000	-	115 172 000
基 金 積 立 金	913 546 000	913 546 000	-	115 172 000
地 域 支 援 事 業	2 417 020 000	2 154 786 208	262 233 792	2 431 773 000
介 護 予 防 ・ 日 常 生 活 支 援 総 合 事 業	1 242 043 000	997 000 439	245 042 561	1 247 438 000
包 括 的 支 援 事 業	724 269 000	711 935 370	12 333 630	724 116 000
そ の 他 地 域 支 援 事 業	447 701 000	443 540 577	4 160 423	457 171 000
そ の 他 諸 費	3 007 000	2 309 822	697 178	3 048 000
諸 支 出 金	835 937 000	833 805 332	2 131 668	14 105 000
償 還 金 及 び 還 付 加 算 金	426 145 000	424 015 332	2 129 668	14 102 000
公 債 費	1 000	-	1 000	1 000
延 滞 金	1 000	-	1 000	1 000
繰 出 金	409 790 000	409 790 000	-	1 000
予 備 費	131 486 000	-	131 486 000	200 000 000
予 備 費	131 486 000	-	131 486 000	200 000 000

7-24 後期高齢者医療事業会計令和4年度決算額及び令和5年度当初予算額

(1) 歳入

(単位 円)

科 目	令和4年度			令和5年度
	予 算 現 額	収 入 済 額	差 額	当 初 予 算 額 (1)
総 額	15 379 406 000	15 307 292 981	△ 72 113 019	15 753 364 000
後 期 高 齢 者 医 療 保 険 料	8 722 671 000	8 657 310 188	△ 65 360 812	8 839 113 000
後 期 高 齢 者 医 療 保 険 料	8 722 671 000	8 657 310 188	△ 65 360 812	8 839 113 000
使 用 料 及 び 手 数 料	2 000	20 100	18 100	2 000
手 数 料	2 000	20 100	18 100	2 000
繰 入 金	6 000 365 000	6 000 365 000	-	6 473 174 000
一 般 会 計 繰 入 金	6 000 365 000	6 000 365 000	-	6 473 174 000
繰 越 金	231 196 000	231 195 357	△ 643	22 000 000
繰 越 金	231 196 000	231 195 357	△ 643	22 000 000
諸 収 入	425 172 000	418 402 336	△ 6 769 664	419 075 000
延 滞 金 及 び 過 料	2 000	486 900	484 900	2 000
償 還 金 及 び 還 付 加 算 金	5 482 000	8 726 305	3 244 305	53 000
預 金 利 子	1 000	-	△ 1 000	1 000
受 託 事 業 収 入	382 367 000	367 033 552	△ 15 333 448	408 744 000
雑 収 入	37 320 000	42 155 579	4 835 579	10 275 000

資料:会計管理室会計課「杉並区各会計歳入歳出決算書」、(1)政策経営部財政課「杉並区予算」

7-25 用地会計令和4年度決算額及び令和5年度当初予算額

(1) 歳入

(単位 円)

科 目	令和4年度			令和5年度
	予 算 現 額	収 入 済 額	差 額	当 初 予 算 額 (1)
総 額	-	-	-	-
財 産 収 入	-	-	-	-
財 産 売 払 収 入	-	-	-	-
繰 入 金	-	-	-	-
一 般 会 計 繰 入 金	-	-	-	-

資料:会計管理室会計課「杉並区各会計歳入歳出決算書」、(1)政策経営部財政課「杉並区予算」

(2) 歳出

(単位 円)

科 目	令和4年度			令和5年度
	予 算 現 額	支 出 済 額	差 額	当 初 予 算 額 (1)
総 額	15 379 406 000	15 204 510 045	174 895 955	15 753 364 000
総 務 費	201 400 000	191 532 922	9 867 078	167 800 000
総 務 管 理 費	201 400 000	191 532 922	9 867 078	167 800 000
保 険 給 付 費	241 710 000	241 710 000	-	234 780 000
葬 祭 費	241 710 000	241 710 000	-	234 780 000
広 域 連 合 納 付 金	14 196 611 000	14 196 267 758	343 242	14 690 011 000
広 域 連 合 納 付 金	14 196 611 000	14 196 267 758	343 242	14 690 011 000
保 健 事 業 費	466 021 000	403 957 665	62 063 335	538 719 000
保 健 事 業 費	466 021 000	403 957 665	62 063 335	538 719 000
諸 支 出 金	173 664 000	171 041 700	2 622 300	22 054 000
償 還 金 及 び 還 付 金	24 052 000	21 429 700	2 622 300	22 052 000
繰 出 金	149 612 000	149 612 000	-	2 000
予 備 費	100 000 000	-	100 000 000	100 000 000
予 備 費	100 000 000	-	100 000 000	100 000 000

(2) 歳出

(単位 円)

科 目	令和4年度			令和5年度
	予 算 現 額	支 出 済 額	差 額	当 初 予 算 額 (1)
総 額	-	-	-	-
公 債 費	-	-	-	-
公 債 費	-	-	-	-
繰 出 金	-	-	-	-
一 般 会 計 繰 出 金	-	-	-	-

7-26 財産種類別区有財産

(単位 面積 m²、金額 円)

科 目	平成30年度	令和元年度	令和2年度	令和3年度	令和4年度
公 有 財 産					
土 地(地 積)	1 921 139.50	1 928 313.52	1 933 860.74	1 937 589.86	1 940 855.33
建 物(延 面 積)	847 567.06	861 712.00	859 138.09	863 134.12	858 830.48
木 造	3 536.41	3 357.47	3 774.07	4 289.86	4 289.86
非 木 造	844 030.65	858 354.53	855 364.02	858 844.26	854 540.62
物 権(地 役 権)	257.85	257.85	257.85	257.85	257.85
有 価 証 券	45 000 000	45 000 000	45 000 000	45 000 000	45 000 000
出 資 に よ る 権 利	1 059 966 392	1 059 966 392	1 059 966 392	1 062 966 392	1 062 966 392
物 品	1 313	1 333	1 325	1 300	1 320
債 権	1 302 763 313	1 049 900 077	973 135 012	903 919 555	1 074 537 510
基 金	58 457 180 378	64 732 362 014	63 468 779 258	74 908 693 302	90 070 676 036

注: 1 道路、橋りょう、工作物及び立木竹については記載を除外した。物品は取得価格等100万円以上の備品点数

2 上記のほか公有財産として無体財産権がある。

資料:会計管理室会計課 HP/冊子

7-27 財政指標の推移

比 率 ・ 指 数	平成30年度	令和元年度	令和2年度	令和3年度	令和4年度
経常収支比率(%)	81.7	82.1	86.4	82.8	79.8
実質収支比率(%)	6.3	5.3	9.3	10.3	7.7
財政力指数	0.63	0.61	0.62	0.62	0.61
実質公債費比率(%)	△ 6.2	△ 6.0	△ 5.6	△ 5.2	△ 5.0

資料:政策経営部財政課(杉並区の財政 HP)

7-28 杉並区の職員

各年4月1日

業 務 種 別	平成31年度	令和2年度	令和3年度	令和4年度	令和5年度
総 数	3 484	3 530	3 511	3 526	3 552
事 務 系	1 529	1 565	1 597	1 628	1 664
福 祉 系	1 046	1 052	1 040	1 033	1 028
一 般 技 術 系	285	291	300	304	309
医 療 技 術 系	154	164	159	170	178
技 能 ・ 業 務 系	370	355	311	291	278
教員系(指導主事含む)	100	103	104	100	95

注:1 合計は特別職を除き、再任用フルタイム勤務職員を含む。

2 再任用短時間勤務職員、会計年度任用職員は含まれない。

資料:総務部人事課(職員白書 冊子/HP)