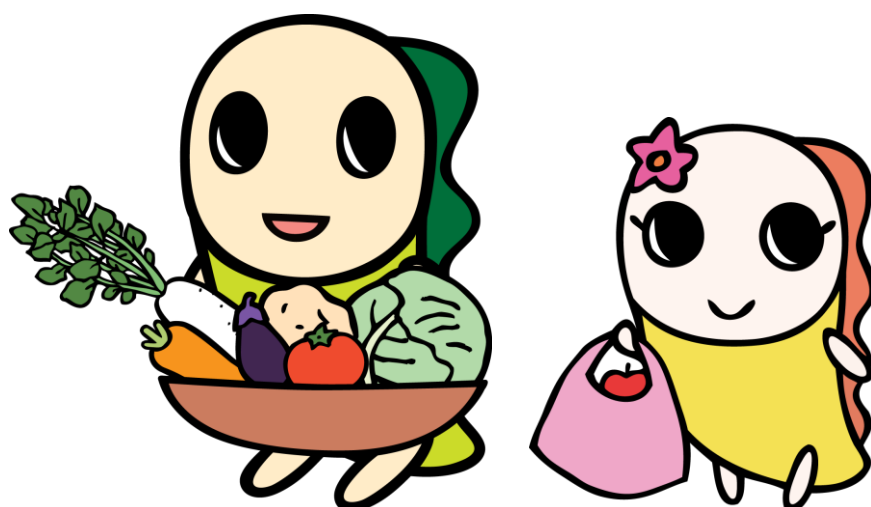


## 5 経済 センサス・商業



＜用語の解説＞

【経済センサス】表 5-1～5-9

国内の全産業分野の事業所及び企業の企業活動の状態を調査し、事業所母集団データベース等の母集団情報を整備するとともに、我が国における事業所及び企業の産業、従業者規模等の基本的構造を全国的及び地域別に明らかにすることを目的とした統計法に基づく基幹統計調査。

本表 5-1～5-9 表は、令和 3 年 6 月 1 日現在で実施された令和 3 年経済センサスー活動調査（基幹統計調査、総務省・経済産業省）の結果報告による。

事業所	事業所とは、経済活動が行われている場所ごとの単位で、原則として次の要件を備えているものをいう。 ・ 一定の場所(1区画)を占めて、単一の経営主体のもとで経済活動が行われていること。 ・ 従業者と設備を有して、物の生産や販売、サービスの提供が継続的に行われていること。
民営事業所	国及び地方公共団体の事業所を除く事業所をいう。
出向・派遣従業者のみの事業所	当該事業所に所属する従業者が1人もおらず、他の会社など別経営の事業所から出向・派遣されている人のみで事業活動が行われている事業所をいう。
従業者	調査日現在で、当該事業所に所属して働いている全ての人をいう。したがって、他の会社などの別経営の事業所へ出向又は派遣している人も含まれる。一方、当該事業所で働いている人であっても、他の会社などの別経営の事業所から出向又は派遣されているなど、当該事業所から賃金・給与(現物給与を含む。)を支給されていない人は従業者に含めない。なお、個人経営の事業所の家族従業者は、賃金・給与を支給されていなくても従業者としている。
常用雇用者	事業所に常時雇用されている人をいう。期間を定めずに雇用されている人若しくは1か月以上の期間を定めて雇用されている人をいう。
事業所の産業分類	事業所の売上(収入)金額や主な事業の種類(原則として 2020 年1年間の収入額又は販売額の最も多いもの)により、日本標準産業分類(平成 25 年 10 月改定)に基づき分類している。
経営組織 <民営>	国、地方公共団体の事業所を除く事業所をいう。
経営組織 <国、地方公共団体>	国、都道府県、市区町村、特別地方公共団体(地方公共団体の組合、財産区など)の事業所をいう。
会社企業	経営組織が株式会社、有限会社、相互会社、合名会社、合資会社及び合同会社で、本所と支所を含めた全体をいう。単独事業所の場合は、その事業所だけで会社企業としている。
企業産業分類	企業単位の産業分類で、支所を含めた企業全体の売上(収入)金額や主な事業の種類(原則として企業全体の2020年1年間の総収入額又は総販売額の最も多いもの)により、日本標準産業分類(平成 25 年 10 月改定)に準じて分類している。
単一・複数の別	企業等を構成している事業所により、以下の2つに区分している。
単一事業所企業	単独事業所の企業等をいう。
複数事業所企業	国内にある本所と国内又は海外にある支所で構成されている企業等をいう(国内に本所があり、海外にのみ支所がある企業等を含む。)

### 5-1 杉並区 開設時期、産業大分類別民営事業所数

産業大分類	総 数 *	昭和 59年 以前	昭和 60年 ～ 平成 6年	平成 7年 ～ 16年	平成 17年 ～ 26年	平成 27年	平成 28年	平成 29年	平成 30年	令和 元年	令和 2年	令和 3年
AR_ 全産業 (S公務を除く)	19 274	4 774	2 400	3 446	5 198	567	537	508	511	474	323	198
AB_ 農林漁業	10	3	1	4	1	1	-	-	-	-	-	-
C_ 鉱業, 採石業, 砂利採取業	-	-	-	-	-	-	-	-	-	-	-	-
D_ 建設業	1 150	403	169	216	212	35	23	28	23	10	11	7
E_ 製造業	439	204	45	75	71	7	7	7	6	5	4	5
F_ 電気・ガス・熱供給 ・水道業	15	3	2	1	5	-	1	-	2	1	-	-
G_ 情報通信業	691	37	72	156	257	36	29	30	23	24	16	5
H_ 運輸業, 郵便業	226	72	35	64	35	5	7	2	4	1	1	-
I_ 卸売業, 小売業	3 918	1 206	401	666	976	97	103	89	107	102	71	28
J_ 金融業, 保険業	203	63	18	44	57	3	6	1	5	2	2	2
K_ 不動産業, 物品賃貸業	2 860	1 032	633	426	511	71	55	39	34	23	14	9
L_ 学術研究, 専門・ 技術サービス業	1 426	165	187	290	471	59	46	62	42	39	32	24
M_ 宿泊業, 飲食サービス業	2 663	440	271	458	849	83	83	73	81	98	61	46
N_ 生活関連サービス 業, 娯楽業	1 655	416	201	302	467	42	38	42	37	31	29	17
O_ 教育, 学習支援業	788	171	85	152	243	22	25	17	19	19	8	10
P_ 医療, 福祉	2 180	231	179	444	751	79	89	88	102	90	60	35
Q_ 複合サービス事業	53	-	-	4	48	1	-	-	-	-	-	-
R_ サービス業 (他に分類されないもの)	997	328	101	144	244	26	25	30	26	29	14	10

注:\*は不詳を含む。

資料:令和3年経済センサス活動調査 事業所に関する集計—産業横断的集計—事業所数、従業者数  
第24表 産業(大分類)、開設時期、経営組織(4区分)別民営事業所数及び男女別従業者数

## 5-2 杉並区 町丁、産業大分類別民営事業所数及び従業者数

町 丁	総 数		A_ 農業, 林業		B_ 漁業		C_ 鉱業、採石業、 砂利採取業		D_ 建 設 業	
	事業所数	従業者数	事業所数	従業者数	事業所数	従業者数	事業所数	従業者数	事業所数	従業者数
総 数	19 274	155 138	10	60	-	-	-	-	1 150	9 222
	うち女	73 548	うち女	10	うち女	-	うち女	-	うち女	1 996
方 南	382	2 199	-	-	-	-	-	-	16	93
1丁目	128	869	-	-	-	-	-	-	8	59
2丁目	254	1 330	-	-	-	-	-	-	8	34
和 泉	732	7 398	-	-	-	-	-	-	69	532
1丁目	182	2 434	-	-	-	-	-	-	21	174
2丁目	142	2 244	-	-	-	-	-	-	17	151
3丁目	259	1 532	-	-	-	-	-	-	12	49
4丁目	149	1 188	-	-	-	-	-	-	19	158
下 高 井 戸	500	3 977	1	10	-	-	-	-	42	279
1丁目	186	1 359	-	-	-	-	-	-	12	130
2丁目	55	526	-	-	-	-	-	-	5	33
3丁目	110	897	1	10	-	-	-	-	10	57
4丁目	85	544	-	-	-	-	-	-	8	41
5丁目	64	651	-	-	-	-	-	-	7	18
永 福	597	5 289	-	-	-	-	-	-	35	276
1丁目	86	1 028	-	-	-	-	-	-	3	63
2丁目	140	1 542	-	-	-	-	-	-	13	93
3丁目	221	1 557	-	-	-	-	-	-	10	47
4丁目	150	1 162	-	-	-	-	-	-	9	73
浜 田 山	561	3 570	1	1	-	-	-	-	23	201
1丁目	67	219	-	-	-	-	-	-	7	54
2丁目	89	387	-	-	-	-	-	-	4	40
3丁目	273	1 803	-	-	-	-	-	-	9	81
4丁目	132	1 161	1	1	-	-	-	-	3	26
和 田	545	5 988	-	-	-	-	-	-	31	198
1丁目	243	2 996	-	-	-	-	-	-	15	100
2丁目	100	1 691	-	-	-	-	-	-	8	33
3丁目	202	1 301	-	-	-	-	-	-	8	65
堀 ノ 内	370	3 584	-	-	-	-	-	-	36	207
1丁目	115	1 671	-	-	-	-	-	-	7	31
2丁目	131	886	-	-	-	-	-	-	17	72
3丁目	124	1 027	-	-	-	-	-	-	12	104
松 ノ 木	154	712	-	-	-	-	-	-	16	101
1丁目	35	176	-	-	-	-	-	-	5	23
2丁目	62	303	-	-	-	-	-	-	7	61
3丁目	57	233	-	-	-	-	-	-	4	17
大 宮	125	895	-	-	-	-	-	-	12	94
1丁目	74	334	-	-	-	-	-	-	7	25
2丁目	51	561	-	-	-	-	-	-	5	69

資料: 令和3年経済センサス-活動調査 事業所に関する集計-産業横断的集計-事業所数、従業者数

第31-13表 経営組織(2区分)、産業(中分類)別全事業所数及び男女別従業者数

第6-1表 産業(中分類)別民営事業所数、男女別従業者数、常用雇用者数、出向・派遣従業者数及び事業従事者数

E_製造業		F_電気・ガス・熱供給・水道業		G_情報通信業		H_運輸業、郵便業		I_卸売業、小売業		町 丁
事業所数	従業者数	事業所数	従業者数	事業所数	従業者数	事業所数	従業者数	事業所数	従業者数	
<b>439</b>	<b>3 345</b>	<b>15</b>	<b>225</b>	<b>691</b>	<b>7 097</b>	<b>226</b>	<b>8 595</b>	<b>3 918</b>	<b>32 669</b>	総 数
うち女	1 154	うち女	31	うち女	2 867	うち女	1 257	うち女	15 353	
<b>10</b>	<b>160</b>	-	-	<b>6</b>	<b>7</b>	<b>2</b>	<b>6</b>	<b>88</b>	<b>625</b>	方 南
6	116	-	-	2	3	1	1	25	245	1丁目
4	44	-	-	4	4	1	5	63	380	2丁目
<b>22</b>	<b>96</b>	-	-	<b>20</b>	<b>1 331</b>	<b>10</b>	<b>529</b>	<b>145</b>	<b>1 404</b>	和 泉
6	30	-	-	8	999	3	47	34	463	1丁目
3	7	-	-	4	318	4	423	21	200	2丁目
5	18	-	-	4	8	1	19	64	431	3丁目
8	41	-	-	4	6	2	40	26	310	4丁目
<b>12</b>	<b>99</b>	<b>1</b>	<b>8</b>	<b>19</b>	<b>147</b>	<b>7</b>	<b>106</b>	<b>98</b>	<b>1 042</b>	下高井戸
1	17	1	8	7	107	4	31	39	296	1丁目
4	46	-	-	2	5	-	-	11	193	2丁目
2	11	-	-	2	2	-	-	19	123	3丁目
4	24	-	-	6	28	-	-	14	101	4丁目
1	1	-	-	2	5	3	75	15	329	5丁目
<b>12</b>	<b>49</b>	-	-	<b>16</b>	<b>102</b>	<b>5</b>	<b>601</b>	<b>104</b>	<b>1 383</b>	永 福
2	3	-	-	3	78	1	99	12	116	1丁目
2	9	-	-	5	7	3	486	34	384	2丁目
6	30	-	-	5	9	-	-	33	736	3丁目
2	7	-	-	3	8	1	16	25	147	4丁目
<b>10</b>	<b>28</b>	-	-	<b>15</b>	<b>29</b>	<b>6</b>	<b>350</b>	<b>122</b>	<b>907</b>	浜 田 山
1	1	-	-	6	11	1	1	10	22	1丁目
-	-	-	-	2	10	-	-	22	86	2丁目
4	15	-	-	1	1	3	26	65	582	3丁目
5	12	-	-	6	7	2	323	25	217	4丁目
<b>27</b>	<b>231</b>	-	-	<b>22</b>	<b>93</b>	<b>13</b>	<b>485</b>	<b>100</b>	<b>1 184</b>	和 田
14	169	-	-	6	44	9	362	36	441	1丁目
7	42	-	-	2	5	2	101	23	262	2丁目
6	20	-	-	14	44	2	22	41	481	3丁目
<b>18</b>	<b>128</b>	-	-	<b>6</b>	<b>14</b>	<b>20</b>	<b>876</b>	<b>64</b>	<b>552</b>	堀 ノ 内
5	16	-	-	2	2	7	523	21	263	1丁目
8	97	-	-	2	6	5	181	24	70	2丁目
5	15	-	-	2	6	8	172	19	219	3丁目
<b>8</b>	<b>38</b>	-	-	<b>6</b>	<b>13</b>	<b>2</b>	<b>23</b>	<b>28</b>	<b>120</b>	松 ノ 木
-	-	-	-	-	-	-	-	4	9	1丁目
5	10	-	-	3	6	1	1	13	82	2丁目
3	28	-	-	3	7	1	22	11	29	3丁目
<b>6</b>	<b>35</b>	-	-	<b>6</b>	<b>23</b>	<b>1</b>	<b>13</b>	<b>24</b>	<b>106</b>	大 宮
4	30	-	-	5	21	-	-	15	71	1丁目
2	5	-	-	1	2	1	13	9	35	2丁目

5-2 杉並区 町丁、産業大分類別民営事業所数及び従業者数(つづき)

町 丁	総 数		A_ 農業, 林業		B_ 漁業		C_ 鉱業、採石業、 砂利採取業		D_ 建 設 業	
	事業所数	従業者数	事業所数	従業者数	事業所数	従業者数	事業所数	従業者数	事業所数	従業者数
梅 里	334	2 989	-	-	-	-	-	-	16	100
1丁目	185	2 006	-	-	-	-	-	-	7	33
2丁目	149	983	-	-	-	-	-	-	9	67
高 円 寺 南	1 765	12 799	-	-	-	-	-	-	81	817
1丁目	270	1 975	-	-	-	-	-	-	10	58
2丁目	311	2 717	-	-	-	-	-	-	22	200
3丁目	437	1 979	-	-	-	-	-	-	11	80
4丁目	625	5 482	-	-	-	-	-	-	29	411
5丁目	122	646	-	-	-	-	-	-	9	68
高 円 寺 北	921	6 817	-	-	-	-	-	-	34	200
1丁目	58	559	-	-	-	-	-	-	8	32
2丁目	429	4 177	-	-	-	-	-	-	16	121
3丁目	375	1 861	-	-	-	-	-	-	6	36
4丁目	59	220	-	-	-	-	-	-	4	11
阿 佐 谷 南	1 147	8 442	-	-	-	-	-	-	31	442
1丁目	536	3 752	-	-	-	-	-	-	4	47
2丁目	174	1 437	-	-	-	-	-	-	10	48
3丁目	437	3 253	-	-	-	-	-	-	17	347
阿 佐 谷 北	837	5 984	-	-	-	-	-	-	44	264
1丁目	251	2 935	-	-	-	-	-	-	7	46
2丁目	262	1 382	-	-	-	-	-	-	5	52
3丁目	90	611	-	-	-	-	-	-	6	54
4丁目	112	463	-	-	-	-	-	-	10	30
5丁目	63	287	-	-	-	-	-	-	7	33
6丁目	59	306	-	-	-	-	-	-	9	49
天 沼	543	4 689	1	1	-	-	-	-	21	171
1丁目	48	426	-	-	-	-	-	-	3	11
2丁目	114	857	1	1	-	-	-	-	9	47
3丁目	381	3 406	-	-	-	-	-	-	9	113
本 天 沼	179	1 298	-	-	-	-	-	-	12	75
1丁目	46	257	-	-	-	-	-	-	-	-
2丁目	61	552	-	-	-	-	-	-	8	60
3丁目	72	489	-	-	-	-	-	-	4	15
成 田 西	136	894	-	-	-	-	-	-	26	144
1丁目	45	196	-	-	-	-	-	-	7	58
2丁目	30	338	-	-	-	-	-	-	9	33
3丁目	51	337	-	-	-	-	-	-	8	49
4丁目	10	23	-	-	-	-	-	-	2	4
成 田 東	599	3 488	-	-	-	-	-	-	46	200
1丁目	103	509	-	-	-	-	-	-	9	39
2丁目	59	198	-	-	-	-	-	-	9	40
3丁目	84	397	-	-	-	-	-	-	7	22
4丁目	145	1 301	-	-	-	-	-	-	14	74
5丁目	208	1 083	-	-	-	-	-	-	7	25

E_製造業		F_電気・ガス・ 熱供給・水道業		G_情報通信業		H_運輸業、郵便業		I_卸売業、小売業		町 丁
事業所数	従業者数	事業所数	従業者数	事業所数	従業者数	事業所数	従業者数	事業所数	従業者数	
<b>13</b>	<b>39</b>	-	-	<b>19</b>	<b>164</b>	<b>2</b>	<b>113</b>	<b>63</b>	<b>560</b>	梅 里
5	9	-	-	16	154	2	113	44	394	1丁目
8	30	-	-	3	10	-	-	19	166	2丁目
<b>34</b>	<b>265</b>	<b>1</b>	<b>10</b>	<b>61</b>	<b>340</b>	<b>9</b>	<b>213</b>	<b>427</b>	<b>2 705</b>	高 円 寺 南
5	20	-	-	14	58	1	1	61	485	1丁目
11	125	1	10	6	12	-	-	73	397	2丁目
8	27	-	-	12	61	2	8	117	599	3丁目
4	28	-	-	22	174	5	201	154	1 125	4丁目
6	65	-	-	7	35	1	3	22	99	5丁目
<b>23</b>	<b>132</b>	-	-	<b>39</b>	<b>402</b>	<b>7</b>	<b>68</b>	<b>178</b>	<b>1 131</b>	高 円 寺 北
4	43	-	-	1	1	-	-	4	31	1丁目
8	51	-	-	25	377	3	61	87	586	2丁目
10	37	-	-	9	18	3	6	80	460	3丁目
1	1	-	-	4	6	1	1	7	54	4丁目
<b>17</b>	<b>119</b>	<b>1</b>	<b>1</b>	<b>41</b>	<b>294</b>	<b>7</b>	<b>121</b>	<b>267</b>	<b>2 130</b>	阿 佐 谷 南
8	79	-	-	24	127	3	26	143	1 086	1丁目
2	2	-	-	1	14	2	72	22	163	2丁目
7	38	1	1	16	153	2	23	102	881	3丁目
<b>12</b>	<b>46</b>	-	-	<b>17</b>	<b>193</b>	<b>11</b>	<b>128</b>	<b>168</b>	<b>1 127</b>	阿 佐 谷 北
2	17	-	-	5	63	2	4	45	458	1丁目
2	3	-	-	2	18	3	71	47	249	2丁目
2	2	-	-	2	4	1	3	23	130	3丁目
4	21	-	-	2	50	1	1	33	145	4丁目
-	-	-	-	4	56	2	5	7	44	5丁目
2	3	-	-	2	2	2	44	13	101	6丁目
<b>7</b>	<b>32</b>	-	-	<b>24</b>	<b>348</b>	<b>2</b>	<b>9</b>	<b>85</b>	<b>678</b>	天 沼
-	-	-	-	1	1	1	2	6	29	1丁目
3	19	-	-	11	278	1	7	15	175	2丁目
4	13	-	-	12	69	-	-	64	474	3丁目
<b>5</b>	<b>8</b>	-	-	<b>6</b>	<b>158</b>	<b>2</b>	<b>2</b>	<b>48</b>	<b>387</b>	本 天 沼
-	-	-	-	1	2	1	1	15	84	1丁目
1	2	-	-	2	152	-	-	18	232	2丁目
4	6	-	-	3	4	1	1	15	71	3丁目
<b>5</b>	<b>15</b>	-	-	<b>4</b>	<b>16</b>	<b>4</b>	<b>179</b>	<b>24</b>	<b>197</b>	成 田 西
3	12	-	-	-	-	2	9	5	26	1丁目
1	2	-	-	1	9	2	170	6	57	2丁目
1	1	-	-	2	5	-	-	10	103	3丁目
-	-	-	-	1	2	-	-	3	11	4丁目
<b>16</b>	<b>55</b>	-	-	<b>43</b>	<b>349</b>	<b>3</b>	<b>20</b>	<b>102</b>	<b>586</b>	成 田 東
4	7	-	-	5	16	1	1	33	248	1丁目
1	3	-	-	7	9	-	-	10	31	2丁目
1	8	-	-	4	8	1	1	14	56	3丁目
5	19	-	-	7	112	-	-	22	131	4丁目
5	18	-	-	20	204	1	18	23	120	5丁目

5-2 杉並区 町丁、産業大分類別民営事業所数及び従業者数(つづき)

町 丁	総 数		A_ 農業, 林業		B_ 漁業		C_ 鉱業、採石業、 砂利採取業		D_ 建 設 業	
	事業所数	従業者数	事業所数	従業者数	事業所数	従業者数	事業所数	従業者数	事業所数	従業者数
荻 窪	1 209	8 352	-	-	-	-	-	-	49	603
1丁目	104	436	-	-	-	-	-	-	9	38
2丁目	97	499	-	-	-	-	-	-	6	80
3丁目	99	478	-	-	-	-	-	-	7	34
4丁目	257	1 690	-	-	-	-	-	-	10	200
5丁目	652	5 249	-	-	-	-	-	-	17	251
南 荻 窪	275	2 317	-	-	-	-	-	-	12	141
1丁目	71	411	-	-	-	-	-	-	4	31
2丁目	37	277	-	-	-	-	-	-	2	9
3丁目	56	598	-	-	-	-	-	-	4	20
4丁目	111	1 031	-	-	-	-	-	-	2	81
上 荻	946	9 492	-	-	-	-	-	-	23	227
1丁目	630	7 395	-	-	-	-	-	-	7	104
2丁目	163	1 251	-	-	-	-	-	-	8	45
3丁目	59	309	-	-	-	-	-	-	3	20
4丁目	94	537	-	-	-	-	-	-	5	58
西 荻 南	697	4 459	-	-	-	-	-	-	27	136
1丁目	64	213	-	-	-	-	-	-	2	4
2丁目	210	1 465	-	-	-	-	-	-	8	44
3丁目	340	2 331	-	-	-	-	-	-	13	51
4丁目	83	450	-	-	-	-	-	-	4	37
西 荻 北	869	5 203	1	5	-	-	-	-	32	163
1丁目	45	237	-	-	-	-	-	-	4	16
2丁目	221	1 786	-	-	-	-	-	-	11	69
3丁目	383	2 091	-	-	-	-	-	-	8	35
4丁目	160	604	1	5	-	-	-	-	8	37
5丁目	60	485	-	-	-	-	-	-	1	6
今 川	223	2 170	1	3	-	-	-	-	25	133
1丁目	35	219	-	-	-	-	-	-	5	22
2丁目	52	454	-	-	-	-	-	-	3	14
3丁目	89	1 208	1	3	-	-	-	-	14	76
4丁目	47	289	-	-	-	-	-	-	3	21
清 水	179	1 550	-	-	-	-	-	-	12	156
1丁目	58	301	-	-	-	-	-	-	4	40
2丁目	41	264	-	-	-	-	-	-	3	5
3丁目	80	985	-	-	-	-	-	-	5	111
桃 井	311	2 845	-	-	-	-	-	-	36	235
1丁目	132	850	-	-	-	-	-	-	16	141
2丁目	66	912	-	-	-	-	-	-	6	21
3丁目	40	518	-	-	-	-	-	-	2	3
4丁目	73	565	-	-	-	-	-	-	12	70
井 草	441	4 098	2	23	-	-	-	-	52	378
1丁目	141	902	-	-	-	-	-	-	15	134
2丁目	89	486	-	-	-	-	-	-	14	72
3丁目	92	1 047	-	-	-	-	-	-	9	74
4丁目	51	924	1	20	-	-	-	-	4	11
5丁目	68	739	1	3	-	-	-	-	10	87



E_製造業		F_電気・ガス・熱供給・水道業		G_情報通信業		H_運輸業、郵便業		I_卸売業、小売業		町 丁
事業所数	従業者数	事業所数	従業者数	事業所数	従業者数	事業所数	従業者数	事業所数	従業者数	
<b>23</b>	<b>97</b>	<b>1</b>	<b>4</b>	<b>58</b>	<b>413</b>	<b>7</b>	<b>95</b>	<b>178</b>	<b>1 500</b>	荻 窪
4	12	-	-	6	12	-	-	17	79	1丁目
4	34	-	-	3	6	-	-	17	65	2丁目
2	4	-	-	6	25	1	1	12	73	3丁目
3	6	-	-	16	114	4	87	39	580	4丁目
10	41	1	4	27	256	2	7	93	703	5丁目
<b>9</b>	<b>87</b>	<b>1</b>	<b>1</b>	<b>14</b>	<b>230</b>	<b>7</b>	<b>218</b>	<b>46</b>	<b>490</b>	南 荻 窪
2	16	-	-	-	-	2	3	14	89	1丁目
-	-	-	-	1	1	-	-	4	33	2丁目
-	-	-	-	3	109	4	213	11	154	3丁目
7	71	1	1	10	120	1	2	17	214	4丁目
<b>5</b>	<b>23</b>	<b>1</b>	<b>1</b>	<b>32</b>	<b>803</b>	<b>5</b>	<b>128</b>	<b>266</b>	<b>2 329</b>	上 荻
2	4	1	1	21	609	3	56	209	2 063	1丁目
2	14	-	-	6	102	2	72	27	161	2丁目
-	-	-	-	1	1	-	-	14	37	3丁目
1	5	-	-	4	91	-	-	16	68	4丁目
<b>5</b>	<b>16</b>	<b>1</b>	<b>2</b>	<b>13</b>	<b>64</b>	<b>6</b>	<b>280</b>	<b>164</b>	<b>1 301</b>	西 荻 南
1	5	-	-	3	5	-	-	17	52	1丁目
3	10	-	-	3	42	1	18	54	427	2丁目
-	-	-	-	4	9	4	259	78	682	3丁目
1	1	1	2	3	8	1	3	15	140	4丁目
<b>22</b>	<b>126</b>	<b>1</b>	<b>148</b>	<b>31</b>	<b>124</b>	<b>4</b>	<b>84</b>	<b>190</b>	<b>1 035</b>	西 荻 北
3	15	-	-	2	7	-	-	10	63	1丁目
2	21	-	-	8	42	1	2	35	272	2丁目
10	55	-	-	14	59	2	19	78	448	3丁目
2	14	-	-	6	15	-	-	50	150	4丁目
5	21	1	148	1	1	1	63	17	102	5丁目
<b>7</b>	<b>17</b>	<b>-</b>	<b>-</b>	<b>7</b>	<b>11</b>	<b>4</b>	<b>52</b>	<b>46</b>	<b>379</b>	今 川
2	9	-	-	-	-	1	4	11	77	1丁目
3	5	-	-	2	4	2	12	8	70	2丁目
2	3	-	-	3	5	-	-	16	184	3丁目
-	-	-	-	2	2	1	36	11	48	4丁目
<b>5</b>	<b>33</b>	<b>1</b>	<b>31</b>	<b>10</b>	<b>77</b>	<b>4</b>	<b>274</b>	<b>41</b>	<b>248</b>	清 水
-	-	1	31	4	28	1	11	15	71	1丁目
2	5	-	-	1	8	-	-	6	56	2丁目
3	28	-	-	5	41	3	263	20	121	3丁目
<b>10</b>	<b>77</b>	<b>-</b>	<b>-</b>	<b>12</b>	<b>131</b>	<b>4</b>	<b>598</b>	<b>69</b>	<b>610</b>	桃 井
4	27	-	-	3	12	-	-	31	226	1丁目
-	-	-	-	3	9	2	525	12	69	2丁目
2	15	-	-	2	4	-	-	10	205	3丁目
4	35	-	-	4	106	2	73	16	110	4丁目
<b>6</b>	<b>24</b>	<b>-</b>	<b>-</b>	<b>22</b>	<b>325</b>	<b>10</b>	<b>751</b>	<b>86</b>	<b>732</b>	井 草
2	4	-	-	5	75	3	24	27	160	1丁目
2	8	-	-	6	68	2	33	19	133	2丁目
1	2	-	-	4	120	1	2	23	373	3丁目
-	-	-	-	1	2	2	425	8	36	4丁目
1	10	-	-	6	60	2	267	9	30	5丁目

5-2 杉並区 町丁、産業大分類別民営事業所数及び従業者数(つづき)

町 丁	総 数		A_ 農業, 林業		B_ 漁業		C_ 鉱業、採石業、 砂利採取業		D_ 建 設 業	
	事業所数	従業者数	事業所数	従業者数	事業所数	従業者数	事業所数	従業者数	事業所数	従業者数
<b>下 井 草</b>	<b>551</b>	<b>3 825</b>	<b>1</b>	<b>2</b>	-	-	-	-	<b>53</b>	<b>346</b>
1丁目	64	458	-	-	-	-	-	-	10	48
2丁目	166	1 010	-	-	-	-	-	-	14	69
3丁目	124	761	-	-	-	-	-	-	9	79
4丁目	86	620	1	2	-	-	-	-	12	82
5丁目	111	976	-	-	-	-	-	-	8	68
<b>上 井 草</b>	<b>440</b>	<b>4 096</b>	<b>1</b>	<b>2</b>	-	-	-	-	<b>50</b>	<b>405</b>
1丁目	122	990	-	-	-	-	-	-	19	221
2丁目	157	1 453	-	-	-	-	-	-	19	91
3丁目	100	922	1	2	-	-	-	-	8	71
4丁目	61	731	-	-	-	-	-	-	4	22
<b>善 福 寺</b>	<b>220</b>	<b>2 010</b>	-	-	-	-	-	-	<b>16</b>	<b>83</b>
1丁目	71	704	-	-	-	-	-	-	6	40
2丁目	50	886	-	-	-	-	-	-	2	5
3丁目	60	255	-	-	-	-	-	-	3	10
4丁目	39	165	-	-	-	-	-	-	5	28
<b>松 庵</b>	<b>368</b>	<b>2 049</b>	-	-	-	-	-	-	<b>14</b>	<b>53</b>
1丁目	56	502	-	-	-	-	-	-	2	7
2丁目	76	468	-	-	-	-	-	-	5	18
3丁目	236	1 079	-	-	-	-	-	-	7	28
<b>宮 前</b>	<b>377</b>	<b>3 900</b>	-	-	-	-	-	-	<b>23</b>	<b>304</b>
1丁目	72	1 538	-	-	-	-	-	-	7	222
2丁目	69	544	-	-	-	-	-	-	3	6
3丁目	68	269	-	-	-	-	-	-	5	23
4丁目	84	626	-	-	-	-	-	-	6	51
5丁目	84	923	-	-	-	-	-	-	2	2
<b>久 我 山</b>	<b>595</b>	<b>4 508</b>	<b>1</b>	<b>13</b>	-	-	-	-	<b>33</b>	<b>203</b>
1丁目	48	1 006	-	-	-	-	-	-	6	91
2丁目	81	611	-	-	-	-	-	-	2	23
3丁目	158	1 076	-	-	-	-	-	-	17	59
4丁目	132	853	-	-	-	-	-	-	3	11
5丁目	176	962	1	13	-	-	-	-	5	19
<b>高 井 戸 東</b>	<b>454</b>	<b>5 095</b>	-	-	-	-	-	-	<b>50</b>	<b>892</b>
1丁目	52	325	-	-	-	-	-	-	8	40
2丁目	103	1 459	-	-	-	-	-	-	12	624
3丁目	174	1 975	-	-	-	-	-	-	18	150
4丁目	125	1 336	-	-	-	-	-	-	12	78
<b>高 井 戸 西</b>	<b>309</b>	<b>4 713</b>	-	-	-	-	-	-	<b>18</b>	<b>74</b>
1丁目	172	1 898	-	-	-	-	-	-	6	19
2丁目	105	860	-	-	-	-	-	-	9	42
3丁目	32	1 955	-	-	-	-	-	-	3	13
<b>上 高 井 戸</b>	<b>383</b>	<b>3 444</b>	-	-	-	-	-	-	<b>34</b>	<b>296</b>
1丁目	300	2 481	-	-	-	-	-	-	26	184
2丁目	55	665	-	-	-	-	-	-	3	15
3丁目	28	298	-	-	-	-	-	-	5	97

E_製造業		F_電気・ガス・熱供給・水道業		G_情報通信業		H_運輸業、郵便業		I_卸売業、小売業		町 丁
事業所数	従業者数	事業所数	従業者数	事業所数	従業者数	事業所数	従業者数	事業所数	従業者数	
<b>21</b>	<b>55</b>	<b>1</b>	<b>13</b>	<b>14</b>	<b>51</b>	<b>4</b>	<b>204</b>	<b>115</b>	<b>1 053</b>	<b>下 井 草</b>
3	5	-	-	2	2	1	179	12	39	1丁目
6	19	1	13	8	29	1	7	36	321	2丁目
2	3	-	-	2	6	-	-	24	174	3丁目
6	17	-	-	1	13	-	-	12	55	4丁目
4	11	-	-	1	1	2	18	31	464	5丁目
<b>4</b>	<b>27</b>	<b>1</b>	<b>2</b>	<b>20</b>	<b>369</b>	<b>12</b>	<b>271</b>	<b>79</b>	<b>637</b>	<b>上 井 草</b>
1	8	-	-	3	108	-	-	27	124	1丁目
2	17	1	2	13	200	7	139	25	286	2丁目
-	-	-	-	3	59	3	29	17	179	3丁目
1	2	-	-	1	2	2	103	10	48	4丁目
<b>4</b>	<b>28</b>	<b>-</b>	<b>-</b>	<b>10</b>	<b>17</b>	<b>5</b>	<b>14</b>	<b>38</b>	<b>431</b>	<b>善 福 寺</b>
2	24	-	-	2	2	4	12	14	344	1丁目
-	-	-	-	3	6	-	-	10	50	2丁目
2	4	-	-	3	5	1	2	13	35	3丁目
-	-	-	-	2	4	-	-	1	2	4丁目
<b>5</b>	<b>21</b>	<b>1</b>	<b>1</b>	<b>13</b>	<b>29</b>	<b>4</b>	<b>57</b>	<b>73</b>	<b>654</b>	<b>松 庵</b>
-	-	-	-	5	6	1	1	13	246	1丁目
1	5	-	-	2	3	-	-	22	170	2丁目
4	16	1	1	6	20	3	56	38	238	3丁目
<b>24</b>	<b>557</b>	<b>-</b>	<b>-</b>	<b>12</b>	<b>25</b>	<b>9</b>	<b>377</b>	<b>71</b>	<b>894</b>	<b>宮 前</b>
7	497	-	-	2	3	4	184	20	374	1丁目
4	11	-	-	3	7	-	-	9	72	2丁目
5	11	-	-	4	8	-	-	7	38	3丁目
3	21	-	-	2	5	-	-	21	248	4丁目
5	17	-	-	1	2	5	193	14	162	5丁目
<b>11</b>	<b>47</b>	<b>-</b>	<b>-</b>	<b>13</b>	<b>91</b>	<b>7</b>	<b>343</b>	<b>103</b>	<b>1 145</b>	<b>久 我 山</b>
1	13	-	-	2	42	2	26	8	468	1丁目
2	16	-	-	4	4	2	208	18	144	2丁目
2	5	-	-	4	40	-	-	25	250	3丁目
2	8	-	-	2	3	2	2	25	180	4丁目
4	5	-	-	1	2	1	107	27	103	5丁目
<b>9</b>	<b>66</b>	<b>1</b>	<b>1</b>	<b>20</b>	<b>84</b>	<b>13</b>	<b>541</b>	<b>79</b>	<b>939</b>	<b>高 井 戸 東</b>
-	-	-	-	-	-	-	-	8	29	1丁目
3	19	-	-	4	61	2	7	16	92	2丁目
5	35	1	1	10	14	7	429	27	258	3丁目
1	12	-	-	6	9	4	105	28	560	4丁目
<b>5</b>	<b>421</b>	<b>1</b>	<b>1</b>	<b>4</b>	<b>10</b>	<b>-</b>	<b>-</b>	<b>53</b>	<b>525</b>	<b>高 井 戸 西</b>
3	26	1	1	1	4	-	-	28	153	1丁目
1	1	-	-	1	1	-	-	20	326	2丁目
1	394	-	-	2	5	-	-	5	46	3丁目
<b>7</b>	<b>48</b>	<b>1</b>	<b>1</b>	<b>16</b>	<b>220</b>	<b>8</b>	<b>466</b>	<b>86</b>	<b>943</b>	<b>上 高 井 戸</b>
6	47	1	1	15	217	5	185	65	730	1丁目
1	1	-	-	1	3	3	281	15	120	2丁目
-	-	-	-	-	-	-	-	6	93	3丁目

5-2 杉並区 町丁、産業大分類別民営事業所数及び従業者数(つづき)

町 丁	J_ 金融業、保険業		K_ 不動産業、 物品賃貸業		L_ 学術研究、 専門・技術サービス業		M_ 宿泊業、 飲食サービス業		N_ 生活関連サー ビス業、娯楽業	
	事業所数	従業者数	事業所数	従業者数	事業所数	従業者数	事業所数	従業者数	事業所数	従業者数
総 数	203	2 695	2 860	8 764	1 426	5 648	2 663	16 060	1 655	7 408
	うち女	1 710	うち女	4 200	うち女	2 377	うち女	7 942	うち女	3 646
方 南	4	17	49	123	22	98	64	325	42	118
1丁目	2	5	22	42	10	54	8	31	13	22
2丁目	2	12	27	81	12	44	56	294	29	96
和 泉	9	271	119	361	41	473	86	558	55	169
1丁目	4	173	27	71	7	95	25	118	18	42
2丁目	1	28	32	84	7	274	14	99	5	15
3丁目	4	70	40	157	15	75	30	238	23	81
4丁目	-	-	20	49	12	29	17	103	9	31
下 高 井 戸	4	14	61	190	58	230	49	435	43	142
1丁目	-	-	22	84	10	66	32	232	22	66
2丁目	1	1	7	38	6	10	3	67	5	13
3丁目	1	1	12	20	19	81	10	119	9	31
4丁目	-	-	12	20	15	58	2	11	5	12
5丁目	2	12	8	28	8	15	2	6	2	20
永 福	2	22	104	299	32	105	72	591	58	210
1丁目	1	3	9	35	6	28	6	18	6	12
2丁目	-	-	20	76	4	7	14	91	14	63
3丁目	-	-	43	94	12	36	25	97	27	76
4丁目	1	19	32	94	10	34	27	385	11	59
浜 田 山	9	72	88	230	40	90	74	498	56	214
1丁目	2	5	13	27	12	24	2	6	4	8
2丁目	1	2	13	26	3	3	17	87	8	33
3丁目	4	50	31	118	15	45	44	280	33	131
4丁目	2	15	31	59	10	18	11	125	11	42
和 田	6	289	93	187	27	123	42	206	41	257
1丁目	-	-	48	85	12	77	15	55	18	110
2丁目	1	137	12	26	4	6	7	50	7	96
3丁目	5	152	33	76	11	40	20	101	16	51
堀 ノ 内	2	13	52	109	23	41	29	140	29	140
1丁目	-	-	20	45	4	9	12	79	11	57
2丁目	1	1	17	31	13	18	9	28	5	26
3丁目	1	12	15	33	6	14	8	33	13	57
松 ノ 木	1	6	29	63	7	51	8	40	20	78
1丁目	-	-	7	16	2	7	2	15	5	23
2丁目	1	6	10	24	2	31	3	15	10	19
3丁目	-	-	12	23	3	13	3	10	5	36
大 宮	-	-	30	60	10	24	7	53	9	25
1丁目	-	-	18	36	6	11	4	11	4	5
2丁目	-	-	12	24	4	13	3	42	5	20

O_ 教育、 学習支援業		P_ 医療、福祉		Q_ 複合サー ビス事業		R_ サービス業 (他に分類されないもの)		町 丁
事業所数	従業者数	事業所数	従業者数	事業所数	従業者数	事業所数	従業者数	
<b>788</b>	<b>9 401</b>	<b>2 180</b>	<b>30 387</b>	<b>53</b>	<b>740</b>	<b>997</b>	<b>12 822</b>	<b>総 数</b>
うち女	5 235	うち女	20 887	うち女	319	うち女	4 564	
<b>14</b>	<b>65</b>	<b>46</b>	<b>413</b>	<b>1</b>	<b>8</b>	<b>18</b>	<b>141</b>	<b>方 南</b>
8	30	15	196	-	-	8	65	1丁目
6	35	31	217	1	8	10	76	2丁目
<b>29</b>	<b>424</b>	<b>84</b>	<b>881</b>	<b>2</b>	<b>11</b>	<b>41</b>	<b>358</b>	<b>和 泉</b>
5	9	17	186	1	7	6	20	1丁目
8	234	14	188	1	4	11	219	2丁目
8	35	38	268	-	-	15	83	3丁目
8	146	15	239	-	-	9	36	4丁目
<b>26</b>	<b>231</b>	<b>45</b>	<b>572</b>	<b>1</b>	<b>19</b>	<b>33</b>	<b>453</b>	<b>下 高 井 戸</b>
12	156	15	73	1	19	8	74	1丁目
4	52	4	43	-	-	3	25	2丁目
2	7	14	146	-	-	9	289	3丁目
5	11	5	200	-	-	9	38	4丁目
3	5	7	110	-	-	4	27	5丁目
<b>34</b>	<b>667</b>	<b>83</b>	<b>751</b>	<b>1</b>	<b>6</b>	<b>39</b>	<b>227</b>	<b>永 福</b>
7	390	14	120	-	-	16	63	1丁目
5	23	17	185	1	6	8	112	2丁目
14	140	32	241	-	-	14	51	3丁目
8	114	20	205	-	-	1	1	4丁目
<b>23</b>	<b>131</b>	<b>74</b>	<b>700</b>	<b>2</b>	<b>12</b>	<b>18</b>	<b>107</b>	<b>浜 田 山</b>
1	3	4	39	-	-	4	18	1丁目
3	9	13	87	-	-	3	4	2丁目
13	102	43	297	2	12	6	63	3丁目
6	17	14	277	-	-	5	22	4丁目
<b>29</b>	<b>751</b>	<b>68</b>	<b>1 204</b>	<b>3</b>	<b>19</b>	<b>43</b>	<b>761</b>	<b>和 田</b>
13	562	35	839	-	-	22	152	1丁目
4	134	11	213	2	13	10	573	2丁目
12	55	22	152	1	6	11	36	3丁目
<b>19</b>	<b>229</b>	<b>48</b>	<b>1 000</b>	<b>1</b>	<b>6</b>	<b>23</b>	<b>129</b>	<b>堀 ノ 内</b>
3	20	17	585	1	6	5	35	1丁目
8	171	14	173	-	-	8	12	2丁目
8	38	17	242	-	-	10	82	3丁目
<b>6</b>	<b>12</b>	<b>14</b>	<b>134</b>	<b>1</b>	<b>8</b>	<b>8</b>	<b>25</b>	<b>松 ノ 木</b>
2	4	5	70	-	-	3	9	1丁目
2	5	4	35	1	8	-	-	2丁目
2	3	5	29	-	-	5	16	3丁目
<b>5</b>	<b>291</b>	<b>11</b>	<b>139</b>	<b>-</b>	<b>-</b>	<b>4</b>	<b>32</b>	<b>大 宮</b>
2	9	8	107	-	-	1	8	1丁目
3	282	3	32	-	-	3	24	2丁目

5-2 杉並区 町丁、産業大分類別民営事業所数及び従業者数(つづき)

町 丁	J_ 金融業、保険業		K_ 不動産業、 物品賃貸業		L_ 学術研究、 専門・技術サービス業		M_ 宿泊業、 飲食サービス業		N_ 生活関連サー ビス業、娯楽業	
	事業所数	従業者数	事業所数	従業者数	事業所数	従業者数	事業所数	従業者数	事業所数	従業者数
梅 里	2	39	31	143	34	98	40	184	36	247
1丁目	1	22	11	31	14	46	18	109	20	193
2丁目	1	17	20	112	20	52	22	75	16	54
高 円 寺 南	17	200	203	761	138	503	338	1 760	167	626
1丁目	-	-	25	111	22	152	57	250	29	100
2丁目	3	11	46	157	25	75	32	233	33	116
3丁目	2	19	54	114	24	64	114	442	41	149
4丁目	11	168	63	319	54	184	126	798	54	247
5丁目	1	2	15	60	13	28	9	37	10	14
高 円 寺 北	9	95	114	428	53	259	193	981	95	505
1丁目	1	3	10	31	5	50	5	37	2	5
2丁目	5	78	62	292	23	129	65	361	43	263
3丁目	3	14	24	76	21	63	119	571	47	232
4丁目	-	-	18	29	4	17	4	12	3	5
阿 佐 谷 南	15	86	145	517	83	354	228	1 493	104	489
1丁目	8	47	71	251	42	226	72	487	53	169
2丁目	-	-	18	43	7	23	68	444	17	137
3丁目	7	39	56	223	34	105	88	562	34	183
阿 佐 谷 北	10	69	94	273	54	222	171	776	85	326
1丁目	6	52	24	69	21	131	32	190	37	126
2丁目	1	2	23	83	11	40	114	520	19	100
3丁目	-	-	12	25	7	14	10	31	8	16
4丁目	2	14	12	29	6	17	10	22	13	63
5丁目	-	-	17	50	4	9	3	6	3	6
6丁目	1	1	6	17	5	11	2	7	5	15
天 沼	15	343	63	206	47	187	77	436	58	246
1丁目	-	-	11	33	10	26	1	4	1	2
2丁目	1	20	16	44	4	7	15	46	6	13
3丁目	14	323	36	129	33	154	61	386	51	231
本 天 沼	1	1	26	54	15	34	15	64	13	26
1丁目	-	-	9	18	1	1	6	10	6	10
2丁目	-	-	5	9	5	14	4	14	4	12
3丁目	1	1	12	27	9	19	5	40	3	4
成 田 西	-	-	20	38	16	37	7	18	8	32
1丁目	-	-	10	19	7	12	3	4	2	16
2丁目	-	-	1	2	3	4	2	2	2	9
3丁目	-	-	8	16	3	16	2	12	4	7
4丁目	-	-	1	1	3	5	-	-	-	-
成 田 東	6	48	97	209	70	274	43	222	55	131
1丁目	1	2	13	29	9	25	3	11	12	18
2丁目	-	-	10	22	5	32	2	19	6	9
3丁目	1	1	12	32	8	17	7	22	10	22
4丁目	1	5	15	35	15	93	14	52	9	39
5丁目	3	40	47	91	33	107	17	118	18	43

O_ 教育、 学習支援業		P_ 医療、福祉		Q_ 複合サー ビス事業		R_ サービス業 (他に分類されないもの)		町 丁	
事業所数	従業者数	事業所数	従業者数	事業所数	従業者数	事業所数	従業者数		
<b>8</b>	<b>182</b>	<b>39</b>	<b>284</b>	-	-	<b>31</b>	<b>836</b>	<b>梅</b>	<b>里</b>
6	174	18	122	-	-	23	606		1丁目
2	8	21	162	-	-	8	230		2丁目
<b>57</b>	<b>731</b>	<b>151</b>	<b>1 562</b>	<b>3</b>	<b>19</b>	<b>78</b>	<b>2 287</b>	<b>高 円 寺 南</b>	
5	25	31	306	-	-	10	409		1丁目
13	303	22	239	1	6	23	833		2丁目
7	103	28	214	1	7	16	92		3丁目
23	250	59	642	1	6	20	929		4丁目
9	50	11	161	-	-	9	24		5丁目
<b>25</b>	<b>114</b>	<b>94</b>	<b>874</b>	<b>2</b>	<b>13</b>	<b>55</b>	<b>1 615</b>	<b>高 円 寺 北</b>	
1	28	8	205	-	-	9	93		1丁目
14	63	48	403	1	7	29	1 385		2丁目
7	19	32	199	1	6	13	124		3丁目
3	4	6	67	-	-	4	13		4丁目
<b>44</b>	<b>611</b>	<b>111</b>	<b>1 167</b>	<b>2</b>	<b>16</b>	<b>51</b>	<b>602</b>	<b>阿 佐 谷 南</b>	
21	155	58	599	-	-	29	453		1丁目
8	239	15	211	-	-	4	41		2丁目
15	217	38	357	2	16	18	108		3丁目
<b>31</b>	<b>193</b>	<b>104</b>	<b>2 207</b>	<b>2</b>	<b>12</b>	<b>34</b>	<b>148</b>	<b>阿 佐 谷 北</b>	
12	85	48	1 632	-	-	10	62		1丁目
4	42	22	171	-	-	9	31		2丁目
2	20	11	266	1	6	5	40		3丁目
7	9	9	59	-	-	3	3		4丁目
4	23	9	49	-	-	3	6		5丁目
2	14	5	30	1	6	4	6		6丁目
<b>33</b>	<b>492</b>	<b>76</b>	<b>1 167</b>	<b>1</b>	<b>8</b>	<b>33</b>	<b>365</b>	<b>天</b>	<b>沼</b>
5	219	7	55	-	-	2	44		1丁目
7	22	12	108	-	-	13	70		2丁目
21	251	57	1 004	1	8	18	251		3丁目
<b>6</b>	<b>41</b>	<b>18</b>	<b>339</b>	<b>1</b>	<b>7</b>	<b>11</b>	<b>102</b>	<b>本 天 沼</b>	
2	23	4	104	-	-	1	4		1丁目
3	6	5	32	-	-	6	19		2丁目
1	12	9	203	1	7	4	79		3丁目
<b>4</b>	<b>31</b>	<b>13</b>	<b>159</b>	<b>1</b>	<b>6</b>	<b>4</b>	<b>22</b>	<b>成 田 西</b>	
1	5	3	16	1	6	1	13		1丁目
1	23	2	27	-	-	-	-		2丁目
2	3	8	116	-	-	3	9		3丁目
-	-	-	-	-	-	-	-		4丁目
<b>21</b>	<b>71</b>	<b>67</b>	<b>694</b>	<b>2</b>	<b>379</b>	<b>28</b>	<b>250</b>	<b>成 田 東</b>	
1	1	9	109	-	-	3	3		1丁目
3	4	3	11	-	-	3	18		2丁目
3	38	13	153	-	-	3	17		3丁目
9	21	22	172	1	361	11	187		4丁目
5	7	20	249	1	18	8	25		5丁目

5-2 杉並区 町丁、産業大分類別民営事業所数及び従業者数(つづき)

町 丁	J_ 金融業、保険業		K_ 不動産業、 物品賃貸業		L_ 学術研究、 専門・技術サービス業		M_ 宿泊業、 飲食サービス業		N_ 生活関連サー ビス業、娯楽業	
	事業所数	従業者数	事業所数	従業者数	事業所数	従業者数	事業所数	従業者数	事業所数	従業者数
荻 窪	10	132	216	933	132	735	154	837	114	559
1丁目	1	2	16	43	11	23	6	46	5	14
2丁目	-	-	15	28	8	15	11	40	7	27
3丁目	-	-	35	86	5	15	4	16	7	36
4丁目	2	8	64	186	31	100	26	82	18	56
5丁目	7	122	86	590	77	582	107	653	77	426
南 荻 窪	4	23	76	410	31	102	16	60	13	161
1丁目	2	17	17	44	5	9	8	38	3	3
2丁目	2	6	13	28	4	9	3	13	2	143
3丁目	-	-	17	38	9	18	-	-	1	1
4丁目	-	-	29	300	13	66	5	9	7	14
上 荻	14	467	123	499	66	274	177	1 825	69	572
1丁目	13	456	45	337	31	135	145	1 616	50	512
2丁目	-	-	44	80	24	78	17	136	8	30
3丁目	-	-	10	29	4	20	5	29	4	12
4丁目	1	11	24	53	7	41	10	44	7	18
西 荻 南	5	37	94	274	31	87	170	852	62	210
1丁目	-	-	15	30	4	6	7	22	6	25
2丁目	1	4	25	56	9	42	41	96	26	79
3丁目	3	27	38	147	10	26	120	727	26	98
4丁目	1	6	16	41	8	13	2	7	4	8
西 荻 北	9	97	109	280	61	182	154	831	88	331
1丁目	1	1	8	15	4	10	3	8	2	4
2丁目	4	69	43	104	24	79	22	129	18	64
3丁目	4	27	34	118	17	45	98	580	46	164
4丁目	-	-	14	28	9	22	25	66	20	78
5丁目	-	-	10	15	7	26	6	48	2	21
今 川	-	-	44	81	16	51	12	97	11	23
1丁目	-	-	3	4	2	3	-	-	1	1
2丁目	-	-	6	15	5	10	4	29	5	11
3丁目	-	-	23	39	6	23	4	35	3	7
4丁目	-	-	12	23	3	15	4	33	2	4
清 水	-	-	36	87	13	45	8	44	12	40
1丁目	-	-	13	26	3	15	2	3	5	7
2丁目	-	-	14	36	2	3	1	8	2	3
3丁目	-	-	9	25	8	27	5	33	5	30
桃 井	1	16	47	143	26	65	20	103	23	77
1丁目	-	-	13	83	16	39	11	26	8	24
2丁目	1	16	13	19	5	12	3	19	5	13
3丁目	-	-	8	21	1	1	2	46	4	15
4丁目	-	-	13	20	4	13	4	12	6	25
井 草	4	29	76	232	26	116	28	170	21	108
1丁目	2	13	27	63	6	31	9	36	11	63
2丁目	1	2	14	39	7	12	6	22	3	13
3丁目	-	-	13	59	8	28	9	100	3	16
4丁目	-	-	10	48	1	4	1	4	1	6
5丁目	1	14	12	23	4	41	3	8	3	10



O_教育、 学習支援業		P_医療、福祉		Q_複合サー ビス事業		R_サービス業 (他に分類されないもの)		町 丁
事業所数	従業者数	事業所数	従業者数	事業所数	従業者数	事業所数	従業者数	
<b>59</b>	<b>416</b>	<b>152</b>	<b>1 671</b>	<b>4</b>	<b>27</b>	<b>52</b>	<b>330</b>	荻 窪
10	58	12	91	-	-	7	18	1丁目
6	14	10	139	2	11	8	40	2丁目
2	9	11	161	-	-	7	18	3丁目
8	34	25	126	2	16	9	95	4丁目
33	301	94	1 154	-	-	21	159	5丁目
<b>10</b>	<b>46</b>	<b>21</b>	<b>293</b>	-	-	<b>15</b>	<b>55</b>	南 荻 窪
5	29	8	124	-	-	1	8	1丁目
2	12	3	21	-	-	1	2	2丁目
-	-	2	17	-	-	5	28	3丁目
3	5	8	131	-	-	8	17	4丁目
<b>36</b>	<b>410</b>	<b>86</b>	<b>1 268</b>	<b>1</b>	<b>10</b>	<b>42</b>	<b>656</b>	上 荻
20	338	55	576	1	10	27	578	1丁目
7	16	11	476	-	-	7	41	2丁目
3	12	12	126	-	-	3	23	3丁目
6	44	8	90	-	-	5	14	4丁目
<b>23</b>	<b>132</b>	<b>71</b>	<b>528</b>	<b>1</b>	<b>14</b>	<b>24</b>	<b>526</b>	西 荻 南
3	32	3	20	-	-	3	12	1丁目
7	40	23	151	1	14	8	442	2丁目
11	52	28	197	-	-	5	56	3丁目
2	8	17	160	-	-	8	16	4丁目
<b>31</b>	<b>189</b>	<b>98</b>	<b>1 017</b>	<b>2</b>	<b>13</b>	<b>36</b>	<b>578</b>	西 荻 北
1	2	4	43	-	-	3	53	1丁目
8	44	29	479	1	8	15	404	2丁目
14	102	46	340	-	-	12	99	3丁目
7	40	12	123	1	5	5	21	4丁目
1	1	7	32	-	-	1	1	5丁目
<b>12</b>	<b>191</b>	<b>26</b>	<b>1 030</b>	<b>3</b>	<b>22</b>	<b>9</b>	<b>80</b>	今 川
2	2	6	79	1	12	1	6	1丁目
4	112	8	144	-	-	2	28	2丁目
3	29	10	769	1	5	3	30	3丁目
3	48	2	38	1	5	3	16	4丁目
<b>11</b>	<b>45</b>	<b>19</b>	<b>434</b>	-	-	<b>7</b>	<b>36</b>	清 水
2	2	6	65	-	-	2	2	1丁目
4	29	5	111	-	-	1	-	2丁目
5	14	8	258	-	-	4	34	3丁目
<b>13</b>	<b>79</b>	<b>35</b>	<b>485</b>	<b>1</b>	<b>11</b>	<b>14</b>	<b>215</b>	桃 井
6	16	14	92	-	-	10	164	1丁目
4	16	10	181	1	11	1	1	2丁目
1	4	5	154	-	-	3	50	3丁目
2	43	6	58	-	-	-	-	4丁目
<b>23</b>	<b>246</b>	<b>57</b>	<b>775</b>	<b>1</b>	<b>5</b>	<b>27</b>	<b>184</b>	井 草
9	76	19	184	-	-	6	39	1丁目
2	4	4	43	1	5	8	32	2丁目
4	36	14	201	-	-	3	36	3丁目
2	34	13	285	-	-	7	49	4丁目
6	96	7	62	-	-	3	28	5丁目

5-2 杉並区 町丁、産業大分類別民営事業所数及び従業者数(つづき)

町 丁	J_ 金融業、保険業		K_ 不動産業、 物品賃貸業		L_ 学術研究、 専門・技術サービス業		M_ 宿泊業、 飲食サービス業		N_ 生活関連サー ビス業、娯楽業	
	事業所数	従業者数	事業所数	従業者数	事業所数	従業者数	事業所数	従業者数	事業所数	従業者数
<b>下 井 草</b>	<b>4</b>	<b>82</b>	<b>72</b>	<b>176</b>	<b>37</b>	<b>90</b>	<b>61</b>	<b>355</b>	<b>43</b>	<b>217</b>
1丁目	-	-	3	10	7	14	7	29	3	3
2丁目	1	16	24	42	7	13	20	143	14	114
3丁目	1	17	22	67	8	16	13	58	10	25
4丁目	-	-	10	21	11	33	5	40	5	10
5丁目	2	49	13	36	4	14	16	85	11	65
<b>上 井 草</b>	<b>5</b>	<b>37</b>	<b>58</b>	<b>132</b>	<b>25</b>	<b>68</b>	<b>45</b>	<b>219</b>	<b>36</b>	<b>247</b>
1丁目	2	16	9	22	7	16	15	51	13	83
2丁目	-	-	18	46	11	26	14	73	15	83
3丁目	3	21	16	39	2	11	13	88	8	81
4丁目	-	-	15	25	5	15	3	7	-	-
<b>善 福 寺</b>	<b>2</b>	<b>3</b>	<b>55</b>	<b>133</b>	<b>24</b>	<b>60</b>	<b>9</b>	<b>139</b>	<b>7</b>	<b>37</b>
1丁目	-	-	15	31	7	16	3	91	2	4
2丁目	1	2	12	31	4	16	2	28	1	1
3丁目	1	1	12	33	5	15	2	15	2	13
4丁目	-	-	16	38	8	13	2	5	2	19
<b>松 庵</b>	<b>2</b>	<b>5</b>	<b>71</b>	<b>144</b>	<b>31</b>	<b>97</b>	<b>50</b>	<b>225</b>	<b>20</b>	<b>81</b>
1丁目	1	3	11	28	4	26	2	4	4	9
2丁目	-	-	17	31	4	6	6	26	4	17
3丁目	1	2	43	85	23	65	42	195	12	55
<b>宮 前</b>	<b>4</b>	<b>11</b>	<b>68</b>	<b>126</b>	<b>40</b>	<b>163</b>	<b>28</b>	<b>192</b>	<b>19</b>	<b>117</b>
1丁目	1	1	6	12	3	16	4	23	2	21
2丁目	-	-	17	34	6	20	8	85	3	33
3丁目	-	-	19	31	9	19	3	6	6	24
4丁目	2	7	14	29	15	69	7	49	3	20
5丁目	1	3	12	20	7	39	6	29	5	19
<b>久 我 山</b>	<b>6</b>	<b>54</b>	<b>131</b>	<b>311</b>	<b>29</b>	<b>70</b>	<b>69</b>	<b>363</b>	<b>56</b>	<b>210</b>
1丁目	-	-	7	22	3	17	4	12	4	9
2丁目	-	-	14	31	2	2	14	52	10	24
3丁目	-	-	24	56	7	16	16	47	13	57
4丁目	3	14	29	87	5	10	14	92	15	56
5丁目	3	40	57	115	12	25	21	160	14	64
<b>高 井 戸 東</b>	<b>6</b>	<b>31</b>	<b>67</b>	<b>164</b>	<b>34</b>	<b>107</b>	<b>48</b>	<b>380</b>	<b>29</b>	<b>177</b>
1丁目	2	2	11	31	4	7	3	17	1	2
2丁目	-	-	11	21	6	23	14	80	10	27
3丁目	1	2	26	67	13	30	13	88	15	141
4丁目	3	27	19	45	11	47	18	195	3	7
<b>高 井 戸 西</b>	<b>7</b>	<b>19</b>	<b>58</b>	<b>183</b>	<b>17</b>	<b>71</b>	<b>33</b>	<b>371</b>	<b>32</b>	<b>161</b>
1丁目	1	1	31	106	9	56	13	188	22	45
2丁目	2	13	21	69	4	8	17	137	9	112
3丁目	4	5	6	8	4	7	3	46	1	4
<b>上 高 井 戸</b>	<b>8</b>	<b>67</b>	<b>41</b>	<b>205</b>	<b>17</b>	<b>62</b>	<b>38</b>	<b>217</b>	<b>26</b>	<b>99</b>
1丁目	7	65	28	179	14	57	35	202	25	96
2丁目	-	-	9	16	3	5	2	13	-	-
3丁目	1	2	4	10	-	-	1	2	1	3

O_ 教育、 学習支援業		P_ 医療、福祉		Q_ 複合サー ビス事業		R_ サービス業 (他に分類されないもの)		町 丁
事業所数	従業者数	事業所数	従業者数	事業所数	従業者数	事業所数	従業者数	
<b>23</b>	<b>163</b>	<b>78</b>	<b>885</b>	<b>2</b>	<b>15</b>	<b>22</b>	<b>118</b>	下 井 草
1	1	9	106	1	4	5	18	1丁目
7	37	20	151	-	-	7	36	2丁目
4	26	24	260	1	11	4	19	3丁目
5	43	17	298	-	-	1	6	4丁目
6	56	8	70	-	-	5	39	5丁目
<b>13</b>	<b>73</b>	<b>62</b>	<b>1 156</b>	<b>2</b>	<b>13</b>	<b>27</b>	<b>438</b>	上 井 草
7	50	13	265	1	7	5	19	1丁目
2	2	17	205	-	-	13	283	2丁目
3	19	20	312	1	6	2	5	3丁目
1	2	12	374	-	-	7	131	4丁目
<b>17</b>	<b>732</b>	<b>17</b>	<b>225</b>	<b>1</b>	<b>4</b>	<b>15</b>	<b>104</b>	善 福 寺
4	25	4	70	1	4	7	41	1丁目
7	686	4	18	-	-	4	43	2丁目
6	21	7	84	-	-	3	17	3丁目
-	-	2	53	-	-	1	3	4丁目
<b>16</b>	<b>145</b>	<b>47</b>	<b>435</b>	<b>1</b>	<b>5</b>	<b>20</b>	<b>97</b>	松 庵
3	92	6	68	-	-	4	12	1丁目
1	1	9	156	1	5	4	30	2丁目
12	52	32	211	-	-	12	55	3丁目
<b>13</b>	<b>149</b>	<b>39</b>	<b>861</b>	<b>2</b>	<b>11</b>	<b>25</b>	<b>113</b>	宮 前
3	36	7	108	-	-	6	41	1丁目
2	2	10	257	-	-	4	17	2丁目
1	2	5	90	1	7	3	10	3丁目
1	1	7	117	-	-	3	9	4丁目
6	108	10	289	1	4	9	36	5丁目
<b>37</b>	<b>843</b>	<b>72</b>	<b>690</b>	<b>2</b>	<b>13</b>	<b>25</b>	<b>112</b>	久 我 山
3	224	5	57	-	-	3	25	1丁目
2	41	8	48	-	-	3	18	2丁目
11	258	29	249	1	6	9	33	3丁目
12	240	15	129	-	-	5	21	4丁目
9	80	15	207	1	7	5	15	5丁目
<b>15</b>	<b>112</b>	<b>49</b>	<b>1 215</b>	<b>3</b>	<b>23</b>	<b>31</b>	<b>363</b>	高 井 戸 東
2	25	9	128	-	-	4	44	1丁目
4	33	12	360	1	6	8	106	2丁目
9	54	15	499	1	13	13	194	3丁目
-	-	13	228	1	4	6	19	4丁目
<b>7</b>	<b>32</b>	<b>57</b>	<b>2 758</b>	<b>-</b>	<b>-</b>	<b>17</b>	<b>87</b>	高 井 戸 西
4	26	39	1 197	-	-	14	76	1丁目
2	5	16	135	-	-	3	11	2丁目
1	1	2	1 426	-	-	-	-	3丁目
<b>15</b>	<b>131</b>	<b>48</b>	<b>414</b>	<b>1</b>	<b>5</b>	<b>37</b>	<b>270</b>	上 高 井 戸
9	112	41	294	1	5	22	107	1丁目
5	18	4	94	-	-	9	99	2丁目
1	1	3	26	-	-	6	64	3丁目

5-3 杉並区 従業者規模別民営事業所数及び従業者数の推移

年 別	総 数	従 業 者 規 模							出向・派遣 従業者のみ (注2)	
		1～4人	5～9人	10～ 19人	20～ 29人	30～ 49人	50～ 99人	100人 以上		
<b>事 業 所 数</b>										
21	21 467	13 984	3 911	2 051	661	429	245	158	28	
24	19 926	12 814	3 743	1 921	651	385	222	146	44	
26	20 301	12 922	3 857	1 998	677	391	238	154	64	
28	19 246	12 054	3 721	1 970	669	386	232	153	61	
3	19 274	12 238	3 453	1 983	704	430	240	148	78	
<b>従 業 者 数 ※下段()内は常用雇用者数</b>										
21	総数 *	168 610	30 039	25 413	27 372	15 703	16 418	16 065	37 600	-
	*	(130 439)	(11 934)	(18 102)	(22 464)	(13 693)	(14 598)	(14 832)	(34 816)	-
	男	94 493	15 849	13 086	15 496	9 068	8 843	8 932	23 219	-
		(71 988)	(4 927)	(8 659)	(12 550)	(7 885)	(7 809)	(8 216)	(21 942)	-
	女	73 999	14 190	12 318	11 850	6 593	7 534	7 133	14 381	-
		(58 333)	(7 007)	(9 434)	(9 888)	(5 766)	(6 748)	(6 616)	(12 874)	-
24	総数 *	160 099	27 248	24 349	25 557	15 373	14 553	15 294	37 725	-
	*	(123 563)	(10 961)	(17 639)	(21 394)	(13 187)	(12 716)	(13 672)	(33 994)	-
	男	87 322	14 292	12 040	14 246	8 342	7 304	8 055	23 043	-
		(65 998)	(4 419)	(8 137)	(11 698)	(7 059)	(6 415)	(7 350)	(20 920)	-
	女	72 039	12 949	12 278	11 232	6 706	6 953	7 239	14 682	-
		(56 836)	(6 540)	(9 474)	(9 618)	(5 803)	(6 005)	(6 322)	(13 074)	-
26	総数 *	162 727	26 945	25 225	26 846	16 115	14 760	16 122	36 714	-
	*	(130 416)	(11 391)	(19 248)	(22 900)	(14 164)	(13 129)	(14 516)	(35 068)	-
	男	88 475	14 233	12 675	14 390	8 442	7 603	8 859	22 273	-
		(69 061)	(4 817)	(8 971)	(12 043)	(7 262)	(6 769)	(7 990)	(21 209)	-
	女	74 164	12 708	12 504	12 445	7 646	7 157	7 263	14 441	-
		(61 278)	(6 574)	(10 238)	(10 846)	(6 875)	(6 360)	(6 526)	(13 859)	-
28	総数 *	157 249	25 166	24 237	26 458	15 766	14 461	15 613	35 548	-
	*	(129 757)	(10 756)	(19 097)	(23 069)	(14 380)	(13 401)	(14 592)	(34 462)	-
	男	84 589	13 270	11 867	13 883	8 118	7 055	8 523	21 873	-
		(67 609)	(4 450)	(8 632)	(11 692)	(7 219)	(6 494)	(7 960)	(21 162)	-
	女	72 057	11 810	12 217	12 449	7 529	7 345	7 032	13 675	-
		(61 571)	(6 234)	(10 317)	(11 251)	(7 042)	(6 846)	(6 581)	(13 300)	-
3	総数 *	155 138	24 809	22 644	26 442	16 637	15 930	16 852	31 824	-
	*	(128 203)	(10 181)	(17 667)	(23 700)	(15 435)	(14 802)	(16 012)	(30 406)	-
	男	80 528	13 225	10 967	12 919	7 691	7 745	8 784	19 197	-
		(64 137)	(4 245)	(7 929)	(11 222)	(6 988)	(7 106)	(8 295)	(18 352)	-
	女	73 548	11 551	11 584	13 340	8 301	8 077	8 068	12 627	-
		(63 007)	(5 905)	(9 646)	(12 295)	(7 802)	(7 588)	(7 717)	(12 054)	-

注: 1 平成21年経済センサス基礎調査より集計方法が変わり、下請を含まず「出向・派遣従業者のみ」の項目に変更

2 平成24年、28年は経済センサス-活動調査、平成26年は経済センサス-基礎調査の結果報告の数値である。

3 \*は男女の不詳を含む。

資料: 令和3年経済センサス-活動調査 事業所に関する集計-産業横断的集計-事業所数、従業者数

第9-3表 産業(小分類)、経営組織(5区分)、従業者規模(8区分)別全事業所数、男女別従業者数及び常用雇用者数

5-4 杉並区 地域、従業者規模別民営事業所数

地 域	総 数	1～4人	5～9人	10～ 19人	20～ 29人	30人 以上	出向・派遣従業者 のみ
<b>総 数</b>	<b>19 274</b>	<b>12 238</b>	<b>3 453</b>	<b>1 983</b>	<b>704</b>	<b>818</b>	<b>78</b>
方 南	382	244	71	52	9	6	-
和 泉	732	462	125	67	28	47	3
下 高 井 戸	500	316	84	59	17	24	-
永 福	597	368	114	68	20	27	-
浜 田 山	561	376	97	59	19	10	-
和 田	545	329	87	68	20	35	6
堀 ノ 内	370	250	54	29	17	20	-
松 ノ 木	154	118	20	8	5	3	-
大 宮	125	89	17	9	5	5	-
梅 里	334	210	59	36	11	17	1
高 円 寺 南	1 765	1 120	342	179	58	56	10
高 円 寺 北	921	578	178	95	35	31	4
阿 佐 谷 南	1 147	706	214	129	51	42	5
阿 佐 谷 北	837	585	128	73	20	28	3
天 沼	543	332	101	54	21	30	5
本 天 沼	179	129	22	14	7	6	1
成 田 西	136	92	20	15	6	3	-
成 田 東	599	434	97	40	15	12	1
荻 窪	1 209	782	213	115	47	48	4
南 荻 窪	275	173	49	23	12	12	6
上 荻 南	946	462	234	138	47	59	6
西 荻 北	697	483	123	56	18	14	3
西 荻 北	869	577	175	68	25	22	2
今 川	223	140	37	25	10	9	2
清 水	179	110	27	24	7	9	2
桃 井 井 草	311	194	50	40	13	14	-
井 下 井 草	441	256	84	49	21	29	2
上 井 草	551	336	107	71	19	17	1
善 福 寺	440	262	77	48	24	27	2
松 庵	220	159	29	19	5	8	-
宮 前	368	259	53	31	12	11	2
久 我 山	377	226	64	40	16	31	-
高 井 戸 東	595	399	97	55	18	25	1
高 井 戸 西	454	280	72	41	14	46	1
上 高 井 戸	309	187	53	36	14	18	1
上 高 井 戸	383	215	79	50	18	17	4

資料：令和3年経済センサスー活動調査 事業所に関する集計ー産業横断的集計ー事業所数、従業者数  
第32-2-13表 経営組織(2区分)、従業者規模(6区分)別全事業所数及び従業者数

5-5 東京都 地域、経営組織別事業所数及び従業者数

地 域	民 営				国・地方公共団体	
	事業所数	構成比	従業者数	構成比	事業所数	従業者数
総 数	628 239	100.0	9 592 059	100.0	7 893	501 722
区 部	503 699	80.2	8 114 913	84.6	5 023	378 196
千 代 田 区	35 990	5.7	1 111 656	11.6	356	87 457
中 央 区	34 126	5.4	771 139	8.0	113	11 603
港 区	41 049	6.5	1 117 898	11.7	171	16 601
新 宿 区	33 094	5.3	678 632	7.1	219	39 988
文 京 区	13 761	2.2	212 735	2.2	146	9 343
台 東 区	22 881	3.6	234 662	2.4	131	6 450
墨 田 区	14 895	2.4	160 318	1.7	127	8 074
江 東 区	19 443	3.1	395 707	4.1	275	16 714
品 川 区	19 897	3.2	424 205	4.4	230	9 239
目 黒 区	12 275	2.0	131 943	1.4	144	8 419
大 田 区	28 532	4.5	355 138	3.7	307	16 303
世 田 谷 区	27 500	4.4	269 751	2.8	409	22 908
澁 谷 区	33 284	5.3	581 127	6.1	114	8 355
中 野 区	11 962	1.9	122 974	1.3	126	6 138
杉 並 区	19 274	3.1	155 138	1.6	259	11 849
豊 島 区	19 141	3.0	269 773	2.8	151	8 314
北 区	11 709	1.9	124 931	1.3	213	12 340
荒 川 区	8 346	1.3	74 344	0.8	123	6 652
板 橋 区	17 238	2.7	196 065	2.0	234	10 947
練 馬 区	20 343	3.2	175 956	1.8	330	21 574
足 立 区	23 123	3.7	222 194	2.3	253	13 264
葛 飾 区	15 600	2.5	129 637	1.4	283	11 784
江 戸 川 区	19 778	3.1	186 365	1.9	309	13 880
境界未定地域	458	0.1	12 625	0.1	-	-
市 部	119 781	19.1	1 434 740	15.0	2 512	117 943
郡 部	2 760	0.4	32 536	0.3	104	2 106
島 部	1 999	0.3	9 870	0.1	254	3 477

資料:令和3年経済センサス-活動調査 事業所に関する集計-産業横断的集計-事業所数、従業者数

第6-1表 産業(中分類)別民営事業所数、男女別従業者数、常用雇用者数、出向・派遣従業者数及び事業従事者数

第1-2表 経営組織(5区分)別全事業所数、男女別従業者数、1km<sup>2</sup>当たり事業所数及び従業者数

5-6 杉並区 単一・複数別会社企業数、事業所数及び常用雇用者数

企業産業大分類	企業総数			事業所総数 (海外支所を含む)	単一事業所 (海外支所は持たない)	複数事業所 (海外支所を含む)	常用雇用者 総数 (海外を含む)	単一事業所 企業 (海外を 含まない)	複数事業所 企業 (海外を含む)
	企業総数	単一企業	複数企業						
AR_ 全産業(S_公務を除く)	8 141	7 208	933	12 196	7 208	4 988	103 325	26 280	77 045
AB_ 農林漁業	8	7	1	9	7	2	56	22	34
C_ 鉱業,採石業,砂利採取業	-	-	-	-	-	-	-	-	-
D_ 建設業	919	827	92	1 120	827	293	7 421	3 774	3 647
E_ 製造業	363	266	97	598	266	332	7 363	875	6 488
F_ 電気・ガス・熱供給・水道業	9	9	-	9	9	-	12	12	-
G_ 情報通信業	594	536	58	697	536	161	7 020	2 632	4 388
H_ 運輸業,郵便業	92	66	26	165	66	99	5 478	2 212	3 266
I_ 卸売業,小売業	1 683	1 431	252	4 008	1 431	2 577	42 117	4 701	37 416
J_ 金融業,保険業	96	88	8	163	88	75	749	223	526
K_ 不動産業,物品賃貸業	1 861	1 798	63	1 996	1 798	198	3 269	2 322	947
L_ 学術研究,専門・技術サービス業	843	791	52	926	791	135	3 188	1 409	1 779
M_ 宿泊業,飲食サービス業	485	392	93	790	392	398	5 915	1 690	4 225
N_ 生活関連サービス業,娯楽業	446	370	76	685	370	315	3 234	1 258	1 976
O_ 教育,学習支援業	150	123	27	200	123	77	1 266	496	770
P_ 医療,福祉	223	172	51	331	172	159	3 435	1 705	1 730
Q_ 複合サービス事業	-	-	-	-	-	-	-	-	-
R_ サービス業(他に分類されないもの)	369	332	37	499	332	167	12 802	2 949	9 853

資料:令和3年経済センサス活動調査 企業等に関する集計-産業横断的集計-企業等数、従業者数

第7表 企業産業(大分類)、経営組織(3区分)、単一・複数(2区分)別企業等数、事業所数、男女別従業者数及び常用雇用者数

## 5-7 杉並区 産業大分類別民営事業所数、従業者数及び売上(収入)金額

(単位 金額 万円)

産業大分類	事業所数	従業者数	売上(収入)金額	1事業所当たり従業者数	1事業所当たり売上(収入)金額	従業者1人当たり売上(収入)金額
AR_ 全産業 (S公務を除く)	17 805	146 026	263 262 600	8.2	14 786	1 803
AB_ 農林漁業	8	42	28 100	5.3	3 513	669
C_ 鉱業, 採石業, 砂利採取業	-	-	-	-	-	-
D_ 建設業	1 062	8 599	29 770 900	8.1	28 033	3 462
E_ 製造業	413	3 233	5 869 400	7.8	14 212	1 815
F_ 電気・ガス・熱供給 ・水道業	13	214	58 500	16.5	4 500	273
G_ 情報通信業	620	6 575	11 436 600	10.6	18 446	1 739
H_ 運輸業, 郵便業	219	8 104	7 589 100	37.0	34 653	936
I_ 卸売業, 小売業	3 690	31 306	113 249 600	8.5	30 691	3 618
J_ 金融業, 保険業	196	2 625	18 215 100	13.4	92 934	6 939
K_ 不動産業, 物品賃貸業	2 648	7 920	15 481 400	3.0	5 846	1 955
L_ 学術研究, 専門・ 技術サービス業	1 303	5 170	7 324 700	4.0	5 621	1 417
M_ 宿泊業, 飲食サービス業	2 390	14 844	7 165 000	6.2	2 998	483
N_ 生活関連サービス 業, 娯楽業	1 531	6 615	6 044 200	4.3	3 948	914
O_ 教育, 学習支援業	722	8 954	5 803 900	12.4	8 039	648
P_ 医療, 福祉	2 046	29 065	23 756 000	14.2	11 611	817
Q_ 複合サービス事業	53	740	766 600	14.0	14 464	1 036
R_ サービス業 (他に分類されないもの)	891	12 020	10 703 500	13.5	12 013	890

注:1 「売上(収入)金額」は令和2年(2020年)1年間、事業所数は令和3年(2021年)6月1日現在の数値である。

2 「売上(収入)金額」は総務省・経済産業省が令和5年6月27日に公表した「参考表 全産業の事業所の売上(収入)金額に関する試算値」より抜粋。

3 「売上(収入)金額」は必要な事項の数値が得られた事業所を対象として集計しているため、他の統計表の事業所数とは一致しない。

4 1事業所当たり売上(収入)金額及び従業者1人当たり売上(収入)金額は「参考表 全産業の事業所の売上(収入)金額に関する試算値」を使用して算出。

資料: 令和3年経済センサス-活動調査 事業所に関する集計-産業横断的集計-売上(収入)金額等

第2-1表 産業(大分類)、経営組織(3区分)別民営事業所数、従業者数、売上(収入)金額、1事業所当たり従業者数、1事業所当たり売上(収入)金額及び従業者1人当たり売上(収入)金額

参考表: 令和3年経済センサス-活動調査 全産業の事業所の売上(収入)金額に関する試算値

第1表 産業大分類別民営事業所の売上(収入)金額試算値(外国の会社及び法人でない団体を除く)



## 5-8 杉並区 事業所数、従業者数及び年間商品販売額の推移

(単位 金額 百万円)

年 別	事 業 所 数			従 業 者 数			年 間 商 品 販 売 額		
	総 数	卸 売 業	小 売 業	総 数	卸 売 業	小 売 業	総 数	卸 売 業	小 売 業
19	4 764	797	3 967	31 896	8 008	23 888	1 081 659	683 928	397 732
24	3 128	641	2 487	23 606	5 950	17 656	787 283	474 547	312 737
26	3 102	634	2 468	23 468	5 770	17 698	945 432	629 988	315 444
28	3 106	606	2 500	23 785	5 433	18 352	942 167	564 681	377 487
3	2 987	589	2 398	26 229	5 701	20 528	997 551	588 857	408 694

注:1 年間商品販売額の総数は端数計算の関係で卸売と小売の計と一致しない。

2 管理、補助的経済活動のみを行う事業所等を除いているため、他の統計表の事業所数、従業員数とは一致しない。

資料:東京都総務局統計部産業統計課「平成19年、26年商業統計調査報告」

「平成24年、28年経済センサスー活動調査」「平成26年経済センサスー基礎調査」

「令和3年経済センサスー活動調査」事業所に関する集計ー産業別集計ー卸売業、小売業に関する集計ー産業編(市区町村表)

第1表 産業分類小分類別事業所数、従業者数、年間商品販売額及び売場面積(小売業)

## 5-9 東京都 地域別卸売・小売事業所数

地 域	総 数	卸 売 業	小 売 業
<b>総 数</b>	<b>104 413</b>	<b>36 197</b>	<b>68 216</b>
<b>区 部</b>	<b>82 756</b>	<b>32 004</b>	<b>50 752</b>
千代田区	5 736	3 256	2 480
中央区	6 585	4 156	2 429
港区	5 475	3 045	2 430
新宿区	4 111	1 200	2 911
文京区	2 163	1 011	1 152
台東区	5 477	2 957	2 520
墨田区	2 852	1 320	1 532
江東区	3 788	1 652	2 136
品川区	3 305	1 467	1 838
目黒区	2 060	521	1 539
大田区	5 048	1 774	3 274
世田谷区	4 458	832	3 626
渋谷区	4 533	1 488	3 045
中野区	1 800	434	1 366
<b>杉並区</b>	<b>2 987</b>	<b>589</b>	<b>2 398</b>
豊島区	3 206	878	2 328
北区	1 943	565	1 378
荒川区	1 506	518	988
板橋区	2 816	832	1 984
練馬区	3 005	705	2 300
足立区	4 111	1 211	2 900
葛飾区	2 535	632	1 903
江戸川区	3 156	939	2 217
境界未定地域	100	22	78
<b>市 部</b>	<b>20 763</b>	<b>4 034</b>	<b>16 729</b>
<b>郡 部</b>	<b>518</b>	<b>122</b>	<b>396</b>
<b>島 部</b>	<b>376</b>	<b>37</b>	<b>339</b>

注:管理、補助的経済活動のみを行う事業所等を除いているため、他の統計表の事業所数、従業員数とは一致しない。

資料:令和3年経済センサスー活動調査 事業所に関する集計ー産業別集計、卸売業、小売業に関する集計ー産業編(市区町村表)

第1表 産業分類小分類別事業所数、従業者数、年間商品販売額及び売場面積(小売業)

第2表 産業分類(卸売業計・小売業中分類)別事業所数、従業者数、年間商品販売額及び売場面積(小売業)

## 5-10 地域別商店街数

地 域	各年3月末				
	平成31年	令和2年	令和3年	令和4年	令和5年
高 円 寺 地 域	17	17	16	15	15
阿 佐 谷 地 域	16	15	15	14	14
荻 窪 地 域	23	23	23	23	23
西 荻 窪 地 域	26	26	26	26	26
北 部 地 域	6	6	6	5	5
南 部 地 域	19	19	18	18	17
京 王 ・ 井 の 頭 線 地 域	24	25	25	25	24

資料:産業振興センター

## 5-11 商店街の活動支援(申請件数・助成件数・助成金額)

(単位 千円)

助 成 事 業	令和2年度			令和3年度			令和4年度		
	申請 件数	助成 件数	金 額	申請 件数	助成 件数	金 額	申請 件数	助成 件数	金 額
商店街チャレンジ戦略支援事業 (旧 新・元気をだせ!商店街事業)									
①イベント事業	80	32	36 796	81	42	42 921	79	56	58 634
②活性化事業	10	8	6 546	15	14	55 757	28	24	116 918
地域特性にあった商店街支援	2	2	7 026	2	2	7 330	-	-	-
商店街若手支援事業	-	-	-	-	-	-	-	-	-
チャレンジ商店街サポート事業	2	2	3 173	2	2	2 703	-	-	-
商店街装飾灯									
①建設費	7	6	3 687	1	1	1 410	2	2	1 170
②電気料・美化費・修繕費	118	118	54 420	116	116	48 243	114	114	51 413
商店街防犯カメラ									
①設置費	8	7	18 270	10	9	11 174	4	4	6 518
②電気料	25	25	965	28	28	1 052	32	32	1 144
③維持管理・修繕費	8	8	818	8	8	843	9	9	1 007
商店街振興組合等の運営事業費	17	17	2 830	17	17	3 330	16	16	2 740
商店街アドバイザー	11	10	1 006	11	11	1 550	9	9	1 856

資料:産業振興センター

## 5-12 技能功労者表彰数

職 種	平成30年度	令和元年度	令和2年度	令和3年度	令和4年度
昭和52年～令和4年度 までの表彰者総数	1 293				
1 左官職	1	1	1	2	-
2 ブロック職	-	-	-	-	-
3 タイル職	-	-	-	-	-
4 大工職	2	1	2	2	1
5 鳶職	2	-	1	-	1
6 鉄筋・鉄骨職	-	-	-	-	-
7 屋根職	-	-	-	-	-
8 塗装職	-	1	-	-	1
9 配管職	-	1	1	-	2
10 電気工事職	-	1	-	-	2
11 造園職(植木職)	-	1	-	1	-
12 石職	-	1	-	-	-
13 畳職	-	-	-	-	1
14 家具職	-	-	-	-	-
15 建具職	-	-	-	-	-
16 表具・経師職	-	-	-	-	-
17 洋服仕立職	-	-	-	-	1
18 和服仕立職	-	-	-	1	-
19 染色職	-	-	-	-	-
20 ガラス職	-	-	-	-	1
21 時計修理職	1	-	-	-	-
22 自動車整備職	-	-	-	1	-
23 自転車修理職	1	-	-	2	-
24 板金・プレス・旋盤職	1	-	-	1	-
25 植字・印刷職	-	-	-	-	-
26 製菓職	1	1	-	-	-
27 豆腐製造職	1	-	-	-	-
28 製めん職	-	-	1	-	-
29 調理師	4	3	2	2	2
30 美容師	2	1	2	2	2
31 理容師	3	4	1	2	3
32 クリーニング師	2	2	2	1	3
33 はり・きゅう・ あん摩マッサージ指圧師	1	1	1	1	1
34 個人タクシー運転職	-	1	-	-	-
35 布団仕立職	-	-	-	-	-
36 食肉処理・販売業	1	-	-	2	-
37 その他区長が適当と 認めた職種	2	2	1	-	1

注:1 永年にわたり同一の事業に従事して、技能の錬磨及び後進の指導育成に努めた技能者

2 技能功労者表彰は、昭和52年に制定

資料:産業振興センター

