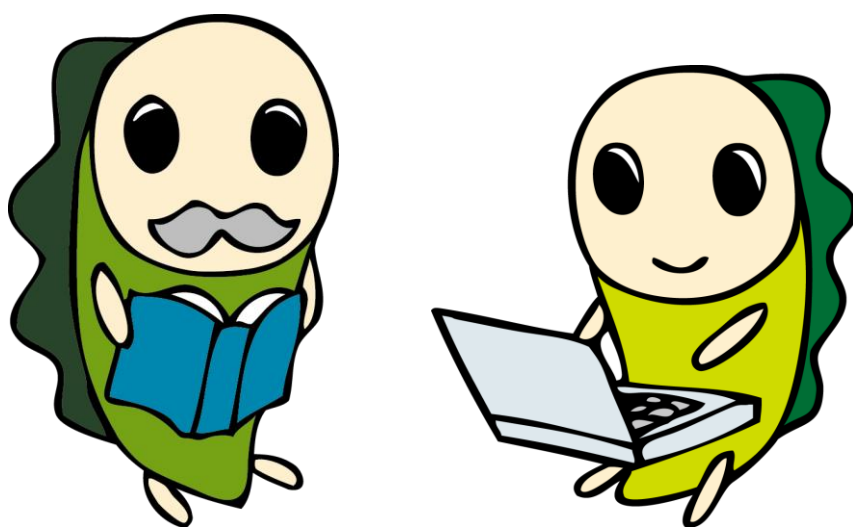


# 7 稅務・財政



## ＜用語の解説＞

### 【税務】

特別区税	一般に「住民税」と総称されている地方税のことで東京 23 区(特別区内)での呼び方。23 区では、特別区税のうちの「特別区民税」と都税のうちの「都民税」の二つを合わせたものをいう。
源泉所得税	会社などの源泉徴収義務者が、所得のある者に代わって国へ納める税金
復興特別所得税	東日本大震災の復興を目的として、平成 25 年から 25 年間にわたり基準所得税額の 2.1% が課される特別税
地方法人税	平成 26 年 10 月 1 日以後に開始する事業年度から、法人税の納税義務のある法人が納税義務者となった国税
調定	長がその歳入の内容を調査して収入金額を決定する行為
収入済額	当該年度に調定したもののうち、出納整理期間までに納入されたもの
普通徴収	区長等が条例で定める方法により税額、納期、納付場所などを記載した納税通知書を当該納税者に交付して地方税を徴収すること
特別徴収	事業主等の特別徴収義務者が従業員に代わり、給与から個人住民税を差し引き納入する制度

### 【財政】

一般会計	官庁会計における区分の一つで特別会計に属さない財政を包括的・一般的に経理する会計
後期高齢者医療事業会計	75 歳以上の高齢者(65 歳～74 歳で一定の障害があり、東京都後期高齢者医療広域連合の認定を受けた者を含む。)を対象とした医療制度で、区は制度の実施主体である東京都後期高齢者医療広域連合への納付金及び区が実施する保健事業にかかる経費などを計上している。
中小企業勤労者福祉事業会計	旧財団法人杉並区勤労者福祉協会の事業を引き継ぐために平成 24 年度に設置。中小企業で働く勤労者の福祉の増進を図り、中小企業の振興に寄与することを目的とする。
特別区財政調整決算額	大都市制度としての都区制度の特殊性を踏まえて、都区間の事務配分や税配分等の特例に対応して、都と特別区及び特別区相互間の財源を調整する交付金の執行・実績を明らかにした額
当初予算額	年度開始前に組まれる予算額
予算現額	会計年度中において、その時点の予算額をいい、予算執行の対象となる金額。当初予算額、補正予算額及び繰越額の合計である。
決算	一会計年度の歳入歳出予算の執行の結果・実績を表示するため調製される計算表
支出済額	当該年度の歳出のうち、出納整理期間までに支出されたもの
収入済額	※【税務】の用語参照

### 7-1 特別区税調定収入状況

(単位 金額 円)

年度別	調 定 額		収 入 済 額		収 入 率	
	金 額	件 数	金 額	件 数	金 額	件 数
29	66 837 106 302	1 223 944	64 305 802 639	1 080 343	96.21	88.27
30	68 446 093 037	1 237 874	66 080 519 469	1 105 183	96.54	89.28
元	68 961 481 049	1 238 142	66 761 446 470	1 113 388	96.81	89.92
2	69 600 523 166	1 233 238	67 511 195 583	1 122 643	97.00	91.03
3	69 328 054 986	1 230 197	67 412 096 555	1 124 605	97.24	91.42

資料: 区民生活部課税課

### 7-2 特別区税税目別調定額

(単位 円)

年度別	総 額	特 別 区 民 税	軽 自 動 車 税	特別区たばこ税	入湯税
29	66 837 106 302	63 912 151 939	200 445 100	2 707 713 763	16 795 500
30	68 446 093 037	65 557 510 402	204 899 240	2 665 871 945	17 811 450
元	68 961 481 049	66 041 993 117	211 371 340	2 688 441 692	19 674 900
2	69 600 523 166	66 581 169 863	223 367 379	2 785 189 824	10 796 100
3	69 328 054 986	66 109 864 638	227 275 021	2 973 243 977	17 671 350

資料: 区民生活部課税課

### 7-3 特別区税税目別収入済額

(単位 円)

年度別	総 額	特 別 区 民 税	軽 自 動 車 税	特別区たばこ税	入湯税
29	64 305 802 639	61 405 586 316	175 707 060	2 707 713 763	16 795 500
30	66 080 519 469	63 217 156 444	179 679 600	2 665 871 975	17 811 450
元	66 761 446 470	63 867 122 917	186 206 961	2 688 441 692	19 674 900
2	67 511 195 583	64 515 370 541	199 839 118	2 785 189 824	10 796 100
3	67 412 096 555	64 216 302 142	204 903 328	2 973 219 735	17 671 350

資料: 区民生活部課税課

### 7-4 特別区税負担額

(単位 円)

各年度現年課税分決算数値

年度別	特 別 区 税		特 別 区 民 税		特 別 区 た ば こ 税	
	区民1人当たり	1世帯当たり	区民1人当たり	1世帯当たり	区民1人当たり	1世帯当たり
29	115 132	205 354	109 935	196 085	4 844	8 640
30	117 104	207 920	112 026	198 903	4 723	8 385
元	117 384	207 778	112 293	198 767	4 724	8 361
2	117 787	207 685	112 567	198 482	4 851	8 554
3	117 631	207 317	112 056	197 492	5 184	9 137

資料: 区民生活部課税課

### 7-5 特別区民税調定額

(単位 千円)

年度別	総額	現年度分					
		総額			普通徴収		
		総額	均等割額	所得割額	総額	均等割額	所得割額
29	63 912 152	61 113 594	1 134 322	59 979 272	17 594 942	327 691	17 267 251
30	65 557 510	62 911 531	1 157 553	61 753 978	18 128 462	328 865	17 799 597
元	66 041 993	63 551 949	1 177 197	62 374 752	17 448 391	328 247	17 120 144
2	66 581 170	64 319 815	1 197 000	63 122 815	16 983 768	330 222	16 653 546
3	66 109 865	63 880 042	1 194 416	62 685 626	16 759 599	330 655	16 428 944

注:端数処理の関係で総額と合計が一致しない場合がある。

資料:区民生活部課税課

### 7-6 特別区民税課税標準額段階別納税義務者数

年別	総数	10万円以下	10万円を超え 100万円以下	100万円を超え 200万円以下	200万円を超え 300万円以下
30	316 904	8 691	73 027	88 834	53 663
元	321 907	8 709	73 184	89 335	55 102
2	324 373	8 305	72 428	89 424	56 348
3	326 085	8 015	72 763	91 536	55 996
4	326 767	8 061	69 867	88 891	56 833

資料:区民生活部課税課

### 7-7 普通徴収・特別徴収調定額、収入済額、収入率

(単位 千円)

年度別	普通徴収			特別徴収		
	調定額	収入済額	収入率	調定額	収入済額	収入率
29	17 594 942	16 870 113	95.88	43 518 653	43 470 049	99.89
30	18 128 462	17 441 434	96.21	44 783 069	44 731 266	99.88
元	17 448 391	16 767 474	96.10	46 103 558	46 044 806	99.87
2	16 983 768	16 294 129	95.94	47 336 047	47 261 560	99.84
3	16 759 600	16 203 889	96.68	47 120 443	47 089 350	99.93

注:端数処理の関係で総額と合計が一致しない場合がある。

資料:区民生活部納税課、課税課

### 7-8 都民税(個人)調定額

(単位 千円)

年度別	総額	現年課税分			
		総額			普通徴収
		総額	均等割額	所得割額	総額
29	42 407 750	40 662 324	497 583	40 164 741	11 849 021
30	43 490 673	41 844 018	510 421	41 333 597	12 202 329
元	43 795 271	42 298 987	518 306	41 780 681	11 770 054
2	44 145 929	42 753 900	525 944	42 227 956	11 425 489
3	43 854 873	42 512 271	513 472	41 998 799	11 312 406

注:端数処理の関係で総額と合計が一致しない場合がある。

資料:東京都杉並都税事務所

現 年 度 分			過 年 度 分			滞納繰越分	年度別
特 別 徴 収			総 額	均等割額	所得割額		
総 額	均等割額	所得割額					
43 518 652	806 631	42 712 021	334 699	5 798	328 901	2 463 859	29
44 783 069	828 688	43 954 381	325 633	5 202	320 431	2 320 346	30
46 103 558	848 950	45 254 608	357 790	5 879	351 911	2 132 254	元
47 336 047	866 778	46 469 269	306 982	2 852	304 130	1 954 372	2
47 120 443	863 761	46 256 682	384 470	4 185	380 285	1 845 352	3

各年7月1日

300万円を超え 400万円以下	400万円を超え 550万円以下	550万円を超え 700万円以下	700万円を超え 1000万円以下	1000万円を 超えるもの	年別
28 798	23 890	12 550	12 701	14 750	30
29 746	24 573	12 558	12 990	15 710	元
30 592	25 362	12 769	13 279	15 866	2
30 188	24 922	12 871	13 884	15 910	3
31 456	26 110	13 593	14 715	17 241	4

現 年 課 税 分					滞納繰越分	年度別
普通徴収		特 別 徴 収				
均等割額	所得割額	総 額	均等割額	所得割額		
150 232	11 698 789	28 813 304	347 351	28 465 952	1 745 426	29
150 403	12 051 926	29 641 690	360 019	29 281 671	1 646 655	30
150 736	11 619 318	30 528 933	367 570	30 161 363	1 496 284	元
162 531	11 262 958	31 328 411	363 413	30 964 998	1 392 029	2
162 925	11 149 481	31 199 864	350 547	30 849 317	1 342 602	3

### 7-9 都税税目別調定額及び収入済額

(単位 千円)

税 目	平成29年度		平成30年度		令和元年度	
	調 定 額	収入済額	調 定 額	収入済額	調 定 額	収入済額
<b>総 額</b>	<b>87 659 252</b>	<b>85 587 066</b>	<b>90 232 133</b>	<b>88 260 289</b>	<b>91 283 433</b>	<b>89 349 901</b>
<b>現 年 課 税 分</b>	<b>85 604 143</b>	<b>84 789 300</b>	<b>88 309 113</b>	<b>87 485 713</b>	<b>89 465 479</b>	<b>88 539 588</b>
都 民 税	40 740 192	40 084 784	41 938 650	41 322 998	42 375 191	41 709 414
個 人 法 人	40 662 324	40 031 354	41 844 018	41 271 658	42 298 987	41 653 622
	77 868	53 430	94 632	51 340	76 204	55 792
事 業 税	97 721	81 551	138 407	85 339	114 397	101 792
個 人 法 人	61 385	53 799	59 784	52 899	81 680	62 641
	36 337	27 752	78 623	32 440	32 717	39 151
不 動 産 取 得 税	2 314 518	2 298 629	2 547 704	2 517 811	2 223 943	2 194 792
自 動 車 税 種 別 割 ※	115 251	109 397	113 206	108 896	107 540	102 596
固定資産税(土地家屋)・都市計画税	41 098 021	40 979 183	42 337 689	42 219 020	43 394 074	43 184 033
固定資産税(償却資産)	1 235 921	1 233 236	1 231 407	1 229 599	1 245 082	1 241 709
特 別 土 地 保 有 税	-	-	-	-	-	-
自 動 車 税 環 境 性 能 割 ※	-	-	-	-	-	-
軽 油 引 取 税	-	-	-	-	-	-
事 業 所 税	2 519	2 519	2 051	2 051	5 252	5 252
<b>滞 納 繰 越 分</b>	<b>2 055 109</b>	<b>797 766</b>	<b>1 923 020</b>	<b>774 577</b>	<b>1 817 954</b>	<b>810 313</b>

注:1 ※税目は令和元年税制改正により、令和元年10月1日に名称変更した。

2 端数処理の関係で総額と合計が一致しない場合がある。

資料:東京都杉並都税事務所

### 7-10 都税調定収入状況

(単位 金額 千円)

年度別	調 定 額		収 入 済 額		収 入 率	
	金 額	件 数	金 額	件 数	金 額	件 数
29	87 659 252	1 952 817	85 587 066	1 800 869	97.6	92.2
30	90 232 133	1 966 543	88 260 289	1 823 782	97.8	92.7
元	91 283 433	1 967 387	89 349 901	1 840 221	97.9	93.5
2	91 860 313	1 961 398	89 964 537	1 782 286	97.9	90.9
3	91 649 330	2 019 037	89 811 260	1 888 283	98.0	93.5

資料:東京都杉並都税事務所

### 7-11 固定資産評価額

(単位 千円)

各年1月1日

年 別	土 地			家 屋		
	総 額	宅 地	宅地以外	総 額	木 造	非 木 造
30	6 660 870 590	6 581 292 399	79 578 191	1 037 341 371	292 745 767	744 595 604
31	6 659 981 613	6 581 369 907	78 611 706	1 068 892 975	305 029 701	763 863 274
2	6 661 783 587	6 582 529 618	79 253 969	1 095 198 365	318 111 883	777 086 482
3	7 536 480 761	7 451 029 210	85 451 551	1 093 235 750	309 377 351	783 858 399
4	7 534 493 146	7 449 863 863	84 629 283	1 122 105 921	323 503 433	798 602 488

注:端数処理の関係で総額と合計が一致しない場合がある。

資料:東京都杉並都税事務所

令和2年度		令和3年度		税目
調定額	収入済額	調定額	収入済額	
91 860 313	89 964 537	91 649 330	89 811 260	総額
90 101 066	89 150 411	89 871 947	89 031 253	現年課税分
42 820 032	42 163 426	42 606 545	42 032 186	都民税
42 753 900	42 126 658	42 512 271	41 991 347	個人
66 132	36 768	94 274	40 839	法人
91 842	65 578	196 823	89 504	事業税
50 552	40 308	52 929	42 192	個人
41 290	25 270	143 894	47 312	法人
1 985 805	1 961 498	2 331 439	2 321 347	不動産取得税
69 494	61 354	87 708	79 352	自動車税種別割※
43 855 066	43 631 122	43 500 137	43 361 961	固定資産税(土地家屋)・都市計画税
1 276 226	1 264 832	1 149 295	1 146 902	固定資産税(償却資産)
-	-	-	-	特別土地保有税
-	-	-	-	自動車税環境性能割※
-	-	-	-	軽油引取税
2 601	2 601	-	-	事業所税
1 759 247	814 126	1 777 383	780 007	滞納繰越分

## 7-12 国税税目別収納済額

(単位 千円)

年度別	総額	所得税				法人税	地方 法人税	復興特別 法人税	相続税	消費税等	その他
		源泉 所得税	源泉所得税 及び復興特 別所得税	申告 所得税	申告所得税 及び復興特 別所得 税						
28	211 231 981	114 493	43 159 444	220 084	41 178 682	26 882 417	1 283 268	14 749	42 133 380	55 857 949	387 516
29	212 483 018	102 820	42 871 182	104 318	44 202 460	30 628 740	1 368 103	-	35 383 294	57 429 330	392 770
30	259 762 421	108 437	43 555 684	77 876	42 144 981	33 099 330	1 495 440	-	80 884 815	57 991 037	404 820
元	220 939 291	95 543	45 738 512	55 065	38 992 231	30 089 024	1 371 293	-	43 466 972	60 681 300	449 351
2	231 027 970	72 861	50 184 657	29 960	38 303 563	29 253 879	2 420 504	-	43 597 751	66 906 622	258 173

注:1「その他」欄は、酒税、たばこ税及びたばこ特別税、揮発油税及び地方揮発油税等を合計した数値である。

2 平成29年度より国税局ホームページの公開データを記載

3 端数処理の関係で、表の内容と総額が一致しない場合がある。

資料:東京国税局総務部企画(国税庁HP統計情報)

### 7-13 特別区民税(特別徴収)勤務地・勤務先別納税義務者数及び調定額

(単位 金額 円)

各年度当初賦課

勤務地 勤務先	令和2年度		令和3年度		令和4年度	
	納税義務者数	調定額	納税義務者数	調定額	納税義務者数	調定額
<b>総数</b>	<b>226 754</b>	<b>46 092 202 000</b>	<b>229 093</b>	<b>46 056 190 100</b>	<b>229 674</b>	<b>47 033 081 100</b>
千代田区	38 132	9 868 841 300	38 633	9 924 588 500	38 677	10 234 043 400
中央区	15 778	3 703 929 500	15 603	3 607 221 900	15 020	3 491 238 500
港区	26 528	6 342 061 900	27 348	6 474 938 900	28 088	6 754 354 600
新宿区	24 041	4 526 309 900	24 011	4 521 951 100	23 858	4 548 067 900
文京区	3 432	755 044 200	3 550	762 825 900	3 641	778 693 100
台東区	2 796	438 336 500	2 645	422 250 300	2 627	424 347 600
墨田区	1 157	203 368 400	1 183	202 708 600	1 117	200 965 500
江東区	4 419	862 241 300	4 535	891 306 200	4 675	945 596 700
品川区	5 944	1 164 073 300	5 950	1 161 002 700	5 976	1 162 183 700
目黒区	2 355	374 158 700	2 382	376 096 500	2 428	384 213 400
大田区	2 454	361 880 700	2 379	349 209 000	2 543	412 925 700
世田谷区	4 692	702 000 400	4 810	707 444 900	4 983	729 087 900
渋谷区	18 634	3 374 495 000	18 402	3 279 318 300	18 491	3 390 233 100
中野区	5 732	936 813 000	5 814	935 459 000	5 777	942 300 900
<b>杉並区</b>	<b>24 566</b>	<b>3 854 031 000</b>	<b>24 720</b>	<b>3 780 710 300</b>	<b>25 053</b>	<b>3 904 615 000</b>
豊島区	3 036	455 149 600	3 239	467 459 000	3 199	464 473 800
北区	1 317	181 108 800	1 327	184 791 300	1 287	186 077 700
荒川区	273	43 142 600	280	42 628 600	304	46 013 300
板橋区	1 151	231 008 900	1 196	227 434 700	1 193	228 525 100
練馬区	1 984	352 262 600	1 908	323 184 900	1 936	327 802 800
足立区	450	79 201 100	455	81 661 100	457	85 091 600
葛飾区	258	49 465 900	278	68 357 900	286	58 917 700
江戸川区	509	85 824 400	549	89 252 400	554	85 784 000
23区以外	37 116	7 147 453 000	37 896	7 174 388 100	37 504	7 247 528 100

資料:区民生活部課税課



## 7-14 会計別決算額

### (1) 歳入(単位 円)

年度別	総額	一般会計	国民健康保険 事業会計	用地会計	介護保険 事業会計	後期高齢者 医療事業会計	中小企業勤労者 福祉事業会計
29	311 499 600 271	195 616 059 240	60 941 138 338	273 199 488	41 281 225 911	13 274 841 205	113 136 089
30	307 318 429 958	196 217 184 220	54 737 387 734	28 496 451	42 630 266 238	13 705 095 315	-
元	316 586 439 297	205 967 740 768	53 412 926 934	28 418 805	43 433 249 507	13 744 103 283	-
2	386 649 333 598	271 292 144 839	51 922 253 565	4 289 513 141	45 282 998 160	13 862 423 893	-
3	364 458 039 077	251 831 080 274	53 161 793 406	-	45 742 659 735	13 722 505 662	-

### (2) 歳出(単位 円)

年度別	総額	一般会計	国民健康保険 事業会計	用地会計	介護保険 事業会計	後期高齢者 医療事業会計	中小企業勤労者 福祉事業会計
29	299 414 609 638	186 691 405 798	59 859 408 300	273 199 488	39 484 829 711	13 034 069 403	71 696 938
30	297 180 665 699	188 078 153 925	54 528 438 733	28 496 451	41 024 000 277	13 521 576 313	-
元	307 325 031 445	198 736 653 605	53 046 420 339	28 418 805	41 872 054 131	13 641 484 565	-
2	371 017 249 345	259 429 438 923	50 761 544 366	4 289 513 141	42 812 314 197	13 724 438 718	-
3	347 964 490 739	238 288 438 540	51 961 002 368	-	44 223 739 526	13 491 310 305	-

資料:会計管理室会計課「杉並区各会計歳入歳出決算書」

## 7-15 特別区財政交付金決算額

(単位 千円)

地域	平成29年度	平成30年度	令和元年度	令和2年度	令和3年度
<b>総額</b>	<b>976 299 046</b>	<b>1 068 163 142</b>	<b>1 099 225 769</b>	<b>987 395 908</b>	<b>1 091 570 668</b>
千代田区	3 783 327	6 418 387	6 413 064	4 669 387	8 284 158
中央区	14 516 503	20 143 155	16 500 358	14 353 501	22 489 306
港区	3 987 905	6 120 260	4 402 895	2 756 308	2 765 125
新宿区	28 166 515	28 527 663	29 467 081	25 133 991	30 789 582
文京区	17 085 541	19 393 678	22 315 957	21 172 741	26 060 062
台東区	28 889 572	29 427 926	30 969 449	27 432 593	31 183 511
墨田区	38 419 901	42 615 677	44 252 032	40 210 766	43 338 002
江東区	59 388 382	59 602 752	64 399 138	58 065 973	61 517 568
品川区	40 839 924	47 692 273	43 911 270	39 674 778	45 972 479
目黒区	12 294 445	15 523 670	18 291 798	15 178 368	18 261 718
大田区	70 015 945	75 152 902	76 357 016	67 863 559	72 855 163
世田谷区	46 466 442	58 716 504	56 526 095	48 872 447	59 960 386
渋谷区	4 216 117	7 356 501	6 562 482	3 271 572	5 674 616
中野区	35 495 023	38 807 792	38 469 137	36 020 888	41 022 235
<b>杉並区</b>	<b>41 572 714</b>	<b>44 669 350</b>	<b>48 468 770</b>	<b>44 118 726</b>	<b>47 679 358</b>
豊島区	28 799 124	32 664 959	33 733 987	29 780 740	33 611 637
北区	49 653 145	56 461 749	55 508 288	50 914 870	55 121 038
荒川区	38 111 856	39 889 429	40 692 983	39 053 514	41 014 026
板橋区	66 443 117	69 565 173	75 824 939	68 518 860	72 421 521
練馬区	82 667 408	86 639 139	92 906 454	84 257 745	91 212 189
足立区	100 404 438	110 791 773	112 850 652	99 287 029	104 235 049
葛飾区	74 919 135	77 554 205	80 056 620	73 965 048	77 952 077
江戸川区	90 162 567	94 428 225	100 345 304	92 822 504	98 149 862

資料:政策経営部財政課

## 7-16 一般会計予算額及び決算額

### (1)歳入

(単位 円)

科 目	令和元年度			令和2年度	
	当初予算額	予算現額	決算額	当初予算額	予算現額
<b>総 額</b>	<b>189 065 000 000</b>	<b>207 989 293 207</b>	<b>205 967 740 768</b>	<b>193 796 000 000</b>	<b>269 781 864 000</b>
特別区税	65 852 487 000	66 678 866 000	66 761 446 470	66 929 646 000	67 773 559 000
地方譲与税	760 000 000	760 000 000	757 228 075	796 000 000	796 000 000
利子割交付金	210 000 000	210 000 000	205 166 000	190 000 000	190 000 000
配当割交付金	1 070 000 000	1 070 000 000	1 021 330 000	1 020 000 000	1 020 000 000
株式等譲渡所得割交付金	680 000 000	680 000 000	631 350 000	560 000 000	560 000 000
地方消費税交付金	9 270 000 000	9 270 000 000	9 189 333 000	12 470 000 000	11 720 000 000
自動車取得税交付金	210 000 000	210 000 000	220 892 000	-	-
自動車税環境性能割交付金	70 000 000	70 000 000	78 054 618	190 000 000	190 000 000
地方特例交付金	250 000 000	1 346 842 000	1 287 095 000	348 000 000	348 000 000
特別区財政交付金	44 100 000 000	48 073 466 000	48 468 770 000	42 600 000 000	42 600 000 000
交通安全対策特別交付金	45 000 000	45 000 000	47 030 000	43 000 000	43 000 000
分担金及び負担金	4 477 880 000	3 623 884 000	3 338 630 616	2 482 721 000	2 142 542 000
使用料及び手数料	3 915 606 000	3 884 318 000	3 791 618 684	3 798 397 000	3 797 839 000
国庫支出金	28 551 967 000	32 449 600 000	30 908 762 685	30 015 875 000	92 938 909 000
都 支 出 金	14 181 526 000	16 482 429 000	16 867 139 648	15 927 578 000	20 382 053 000
財 産 収 入	294 711 000	1 749 599 000	781 399 506	403 156 000	403 690 000
寄 附 金	42 347 000	66 391 000	69 845 239	41 361 000	236 361 000
繰 入 金	5 196 644 000	5 833 148 000	5 788 734 788	5 527 167 000	9 359 742 000
繰 越 金	2 500 000 000	8 139 030 207	8 139 030 295	2 500 000 000	7 231 087 000
諸 収 入	2 032 832 000	1 992 720 000	2 304 802 144	2 050 099 000	2 146 082 000
特別区債	5 354 000 000	5 354 000 000	5 310 082 000	5 903 000 000	5 903 000 000

### (2)歳出

(単位 円)

科 目	令和元年度			令和2年度	
	当初予算額	予算現額	決算額	当初予算額	予算現額
<b>総 額</b>	<b>189 065 000 000</b>	<b>207 989 293 207</b>	<b>198 736 653 605</b>	<b>193 796 000 000</b>	<b>269 781 864 000</b>
議 会 費	809 537 000	799 675 000	763 605 859	805 737 000	801 610 000
総 務 費	7 617 280 000	17 180 592 453	16 705 513 826	7 422 025 000	12 929 726 000
生 活 経 済 費	6 951 003 000	9 687 125 000	7 798 371 826	8 395 423 000	67 521 007 000
保 健 福 祉 費	92 456 657 000	98 632 537 754	94 980 168 312	96 968 150 000	107 762 627 000
都 市 整 備 費	14 507 336 000	14 787 007 000	13 979 704 179	11 315 482 000	11 938 798 000
環 境 清 掃 費	6 325 205 000	6 373 119 000	6 207 874 512	6 698 529 000	6 747 604 000
教 育 費	19 832 032 000	20 365 939 000	18 995 824 524	19 977 914 000	20 869 428 000
職 員 費	38 485 693 000	38 155 693 000	37 555 000 682	39 826 253 000	38 925 468 000
公 債 費	1 780 255 000	1 750 604 000	1 750 589 885	2 086 485 000	2 040 897 000
諸 支 出 金	2 000	2 000	-	2 000	2 000
予 備 費	300 000 000	256 999 000	-	300 000 000	244 697 000

資料:会計管理室会計課「杉並区各会計歳入歳出決算書」

令和2年度	令和3年度			科 目
決 算 額	当 初 予 算 額	予 算 現 額	決 算 額	
<b>271 292 144 839</b>	<b>199 025 000 000</b>	<b>255 859 749 169</b>	<b>251 831 080 274</b>	<b>総 額</b>
67 511 195 583	63 310 054 000	67 096 298 000	67 412 096 555	特 別 区 税
771 208 002	736 000 000	736 000 000	783 733 002	地 方 譲 与 税
196 024 000	180 000 000	180 000 000	182 371 000	利 子 割 交 付 金
948 277 000	960 000 000	960 000 000	1 308 836 000	配 当 割 交 付 金
1 104 883 000	1 050 000 000	1 050 000 000	1 598 812 000	株 式 等 譲 渡 所 得 割 交 付 金
11 632 739 000	11 250 000 000	12 500 000 000	12 856 431 000	地 方 消 費 税 交 付 金
64 353	-	-	1 824	自 動 車 取 得 税 交 付 金
133 668 738	170 000 000	170 000 000	171 496 415	自 動 車 税 環 境 性 能 割 交 付 金
338 701 000	348 000 000	348 000 000	330 483 000	地 方 特 例 交 付 金
44 118 726 000	40 600 000 000	46 800 000 000	47 679 358 000	特 別 区 財 政 交 付 金
52 497 000	50 000 000	50 000 000	50 489 000	交 通 安 全 対 策 特 別 交 付 金
2 181 138 283	2 645 295 000	2 645 295 000	2 709 276 586	分 担 金 及 び 負 担 金
3 453 474 507	3 597 327 000	3 595 666 000	3 495 550 348	使 用 料 及 び 手 数 料
93 061 164 514	33 609 683 000	60 262 246 000	54 443 484 650	国 庫 支 出 金
20 520 348 562	18 201 281 000	20 480 638 000	20 236 893 575	都 支 出 金
395 492 743	1 217 093 000	1 355 797 000	1 505 518 952	財 産 収 入
223 823 826	44 891 000	93 198 000	91 568 454	寄 附 金
9 295 704 281	11 777 569 000	18 801 435 000	18 756 976 909	繰 入 金
7 231 087 163	2 500 000 000	11 862 705 169	11 862 705 916	繰 越 金
2 221 574 884	1 980 307 000	2 074 971 000	2 383 519 058	諸 収 入
5 900 352 400	4 797 500 000	4 797 500 000	3 971 478 030	特 別 区 債

令和2年度	令和3年度			科 目
決 算 額	当 初 予 算 額	予 算 現 額	決 算 額	
<b>259 429 438 923</b>	<b>199 025 000 000</b>	<b>255 859 749 169</b>	<b>238 288 438 540</b>	<b>総 額</b>
769 197 039	799 490 000	778 236 000	742 627 069	議 会 費
12 446 039 595	6 279 015 000	33 569 330 000	33 171 589 299	総 務 費
66 703 979 238	8 357 535 000	9 078 977 000	8 265 157 551	生 活 経 済 費
102 092 132 076	102 627 291 000	132 375 673 000	119 241 501 827	保 健 福 祉 費
10 665 972 304	14 045 368 000	14 336 918 169	12 998 468 002	都 市 整 備 費
6 583 340 696	6 768 062 000	6 809 458 000	6 656 728 548	環 境 清 掃 費
19 541 739 237	16 702 621 000	16 758 635 000	15 624 562 166	教 育 費
38 586 756 800	38 814 634 000	37 777 084 000	37 264 194 296	職 員 費
2 040 281 938	4 330 982 000	4 323 617 000	4 323 609 782	公 債 費
-	2 000	2 000	-	諸 支 出 金
-	300 000 000	51 819 000	-	予 備 費

## 7-17 国民健康保険事業会計予算額及び決算額

### (1) 歳入

(単位 円)

科 目	令和元年度			令和2年度	
	当初予算額	予算現額	決算額	当初予算額	予算現額
<b>総 額</b>	<b>54 049 246 000</b>	<b>53 799 160 000</b>	<b>53 412 926 934</b>	<b>52 674 207 000</b>	<b>51 766 611 000</b>
国民健康保険料	16 173 109 000	15 197 133 000	15 248 478 497	16 219 425 000	14 504 092 000
一部負担金	2 000	2 000	-	2 000	2 000
使用料及び手数料	72 000	72 000	159 600	72 000	72 000
療養給付費等交付金	-	-	-	-	-
都 支 出 金	32 626 250 000	32 520 112 000	32 481 170 662	32 252 746 000	31 540 447 000
繰 入 金	4 933 613 000	5 815 935 000	5 415 934 637	3 879 437 000	4 984 559 000
繰 越 金	220 000 000	208 949 000	208 949 001	220 000 000	366 506 000
諸 収 入	96 199 000	56 249 000	57 616 537	102 524 000	102 524 000
国 庫 支 出 金	1,000	708 000	618 000	1 000	268 409 000
前期高齢者交付金	-	-	-	-	-
共同事業交付金	-	-	-	-	-

### (2) 歳出

(単位 円)

科 目	令和元年度			令和2年度	
	当初予算額	予算現額	決算額	当初予算額	予算現額
<b>総 額</b>	<b>54 049 246 000</b>	<b>53 799 160 000</b>	<b>53 046 420 339</b>	<b>52 674 207 000</b>	<b>51 766 611 000</b>
総 務 費	1 149 418 000	1 089 418 000	1 003 714 344	1 123 240 000	1 127 240 000
保 険 給 付 費	32 156 088 000	32 129 088 000	31 863 477 272	31 835 224 000	30 820 224 000
国民健康保険事業費納付金	19 612 768 000	19 289 457 000	19 289 367 085	18 759 479 000	18 735 818 000
共同事業拠出金	10 000	10 000	5 350	8 000	8 000
保 健 事 業 費	694 050 000	594 050 000	499 682 162	635 928 000	535 928 000
諸 支 出 金	136 912 000	414 687 000	390 174 126	120 328 000	408 100 000
予 備 費	300 000 000	282 450 000	-	200 000 000	139 293 000
老人保健拠出金	-	-	-	-	-
前期高齢者納付金	-	-	-	-	-
後期高齢者支援金	-	-	-	-	-
介 護 納 付 金	-	-	-	-	-

資料: 会計管理室会計課「杉並区各会計歳入歳出決算書」

令和2年度	令和3年度			科 目
決 算 額	当 初 予 算 額	予 算 現 額	決 算 額	
<b>51 922 253 565</b>	<b>52 236 854 000</b>	<b>52 722 817 000</b>	<b>53 161 793 406</b>	<b>総 額</b>
14 951 022 564	14 746 508 000	14 643 738 000	15 084 031 492	国 民 健 康 保 険 料
-	2 000	2 000	-	一 部 負 担 金
152 400	72 000	72 000	169 800	使 用 料 及 び 手 数 料
-	-	-	-	療 養 給 付 費 等 交 付 金
31 199 174 638	32 194 047 000	32 478 297 000	32 457 460 625	都 支 出 金
4 984 557 781	5 000 820 000	4 229 854 000	4 229 852 625	繰 入 金
366 506 595	220 000 000	1 160 709 000	1 160 709 199	繰 越 金
95 329 587	75 404 000	75 404 000	96 697 665	諸 収 入
325 510 000	1 000	134 741 000	132 872 000	国 庫 支 出 金
-	-	-	-	前 期 高 齢 者 交 付 金
-	-	-	-	共 同 事 業 交 付 金

令和2年度	令和3年度			科 目
決 算 額	当 初 予 算 額	予 算 現 額	決 算 額	
<b>50 761 544 366</b>	<b>52 236 854 000</b>	<b>52 722 817 000</b>	<b>51 961 002 368</b>	<b>総 額</b>
1 058 491 152	1 150 508 000	1 143 508 000	1 090 143 866	総 務 費
30 119 281 410	31 796 254 000	31 936 721 000	31 496 336 857	保 険 給 付 費
18 735 815 914	18 330 254 000	18 330 254 000	18 330 252 575	国 民 健 康 保 険 事 業 費 納 付 金
4 740	8 000	8 000	617	共 同 事 業 拠 出 金
477 260 694	636 625 000	534 625 000	479 791 697	保 健 事 業 費
370 690 456	123 205 000	581 913 000	564 476 756	諸 支 出 金
-	200 000 000	195 788 000	-	予 備 費
-	-	-	-	老 人 保 健 拠 出 金
-	-	-	-	前 期 高 齢 者 納 付 金
-	-	-	-	後 期 高 齢 者 支 援 金
-	-	-	-	介 護 納 付 金

## 7-18 介護保険事業会計予算額及び決算額

### (1) 歳入

(単位 円)

科 目	令和元年度			令和2年度	
	当初予算額	予算現額	決算額	当初予算額	予算現額
<b>総 額</b>	<b>45 307 486 000</b>	<b>46 965 680 000</b>	<b>43 433 249 507</b>	<b>46 989 696 000</b>	<b>48 604 930 000</b>
介護保険料	9 675 580 000	9 467 414 000	9 483 310 622	9 374 339 000	9 374 339 000
使用料及び手数料	1 000	1 000	300	1 000	1 000
国庫支出金	10 153 176 000	10 240 416 000	9 083 885 986	10 584 875 000	10 749 505 000
支払基金交付金	11 689 215 000	11 689 215 000	10 404 766 000	12 070 718 000	12 109 848 000
都 支 出 金	6 421 788 000	6 421 788 000	5 817 169 634	6 602 847 000	6 603 351 000
財 産 収 入	1 618 000	1 618 000	1 583 526	1 052 000	1 052 000
寄 附 金	1 000	1 000	-	1 000	1 000
繰 入 金	7 322 832 000	7 507 690 000	7 007 690 000	8 306 306 000	8 168 420 000
繰 越 金	12 003 000	1 606 265 000	1 606 265 961	12 003 000	1 561 195 000
諸 収 入	31 272 000	31 272 000	28 577 478	37 554 000	37 218 000

### (2) 歳出

(単位 円)

科 目	令和元年度			令和2年度	
	当初予算額	予算現額	決算額	当初予算額	予算現額
<b>総 額</b>	<b>45 307 486 000</b>	<b>46 965 680 000</b>	<b>41 872 054 131</b>	<b>46 989 696 000</b>	<b>48 604 930 000</b>
総 務 費	532 135 000	532 135 000	448 719 770	521 668 000	465 168 000
保 険 給 付 費	41 826 594 000	41 826 594 000	37 310 368 328	43 248 991 000	43 248 991 000
基 金 積 立 金	141 938 000	943 227 000	943 227 000	389 431 000	1 602 172 000
地 域 支 援 事 業	2 594 813 000	2 623 413 000	2 291 006 294	2 617 600 000	2 596 377 000
諸 支 出 金	12 006 000	879 808 000	878 732 739	12 006 000	561 001 000
予 備 費	200 000 000	160 503 000	-	200 000 000	131 221 000

資料:会計管理室会計課「杉並区各会計歳入歳出決算書」

## 7-19 後期高齢者医療事業会計予算額及び決算額

### (1) 歳入

(単位 円)

科 目	令和元年度			令和2年度	
	当初予算額	予算現額	決算額	当初予算額	予算現額
<b>総 額</b>	<b>13 869 023 000</b>	<b>13 802 717 000</b>	<b>13 744 103 283</b>	<b>14 169 304 000</b>	<b>13 947 844 000</b>
後期高齢者医療保険料	7 641 724 000	7 744 975 000	7 689 454 140	7 980 429 000	7 957 425 000
使用料及び手数料	2 000	2 000	15 900	2 000	2 000
国庫支出金	-	-	-	-	-
繰 入 金	5 833 386 000	5 495 636 000	5 495 636 000	5 785 714 000	5 541 823 000
繰 越 金	15 000 000	183 519 000	183 519 002	15 000 000	102 618 000
諸 収 入	378 911 000	378 585 000	375 478 241	388 159 000	345 976 000

### (2) 歳出

(単位 円)

科 目	令和元年度			令和2年度	
	当初予算額	予算現額	決算額	当初予算額	予算現額
<b>総 額</b>	<b>13 869 023 000</b>	<b>13 802 717 000</b>	<b>13 641 484 565</b>	<b>14 169 304 000</b>	<b>13 947 844 000</b>
総 務 費	157 930 000	157 930 000	154 776 276	177 561 000	177 561 000
保 険 給 付 費	206 500 000	219 730 000	219 730 000	210 000 000	215 880 000
広域連合納付金	12 879 815 000	12 716 415 000	12 703 908 870	13 148 977 000	12 943 691 000
保 健 事 業 費	509 773 000	451 596 000	410 133 333	517 761 000	416 752 000
諸 支 出 金	15 005 000	164 816 000	152 936 086	15 005 000	99 840 000
予 備 費	100 000 000	92 230 000	-	100 000 000	94 120 000

資料:会計管理室会計課「杉並区各会計歳入歳出決算書」

令和2年度 決 算 額	令和3年度			科 目
	当 初 予 算 額	予 算 現 額	決 算 額	
45 282 998 160	43 865 463 000	46 343 330 000	45 742 659 735	総 額
9 321 730 303	9 134 949 000	9 123 037 000	9 317 143 729	介 護 保 険 料
2 100	1 000	1 000	5 700	使 用 料 及 び 手 数 料
9 439 839 590	9 951 795 000	10 114 877 000	9 988 656 146	国 庫 支 出 金
10 701 800 790	11 334 165 000	11 334 165 000	10 882 309 000	支 払 基 金 交 付 金
6 085 302 038	6 277 474 000	6 277 475 000	6 088 858 070	都 支 出 金
1 523 265	1 051 000	1 051 000	2 558 908	財 産 収 入
-	1 000	1 000	-	寄 附 金
8 148 277 000	7 119 206 000	6 987 321 000	6 968 463 300	繰 入 金
1 561 195 376	12 102 000	2 470 683 000	2 470 683 963	繰 越 金
23 327 698	34 719 000	34 719 000	23 980 919	諸 収 入

令和2年度 決 算 額	令和3年度			科 目
	当 初 予 算 額	予 算 現 額	決 算 額	
42 812 314 197	43 865 463 000	46 343 330 000	44 223 739 526	総 額
376 794 298	453 038 000	384 962 000	337 154 776	総 務 費
38 182 819 728	40 771 806 000	40 771 806 000	39 072 487 791	保 険 給 付 費
1 602 172 000	59 457 000	1 270 644 000	1 270 644 000	基 金 積 立 金
2 090 079 288	2 369 057 000	2 384 057 000	2 127 907 632	地 域 支 援 事 業
560 448 883	12 105 000	1 418 818 000	1 415 545 327	諸 支 出 金
-	200 000 000	113 043 000	-	予 備 費

令和2年度 決 算 額	令和3年度			科 目
	当 初 予 算 額	予 算 現 額	決 算 額	
13 862 423 893	14 051 890 000	13 690 890 000	13 722 505 662	総 額
7 825 441 525	7 849 596 000	7 730 548 000	7 747 958 605	後 期 高 齢 者 医 療 保 険 料
15 000	2 000	2 000	19 500	使 用 料 及 び 手 数 料
-	-	-	-	国 庫 支 出 金
5 541 823 000	5 799 458 000	5 431 171 000	5 431 171 000	繰 入 金
102 618 718	15 000 000	137 985 000	137 985 175	繰 越 金
392 525 650	387 834 000	391 184 000	405 371 382	諸 収 入

令和2年度 決 算 額	令和3年度			科 目
	当 初 予 算 額	予 算 現 額	決 算 額	
13 724 438 718	14 051 890 000	13 690 890 000	13 491 310 305	総 額
172 003 264	157 298 000	157 298 000	153 337 162	総 務 費
215 880 000	220 500 000	225 190 000	225 190 000	保 険 給 付 費
12 843 332 658	13 084 538 000	12 609 380 000	12 609 377 652	広 域 連 合 納 付 金
404 951 334	474 500 000	474 500 000	391 842 257	保 険 事 業 費
88 271 462	15 054 000	138 147 000	111 563 234	諸 支 出 金
-	100 000 000	86 375 000	-	予 備 費

## 7-20 用地会計予算額及び決算額

### (1) 歳入

(単位 円)

科 目	令和元年度			令和2年度	
	当 初 予 算 額	予 算 現 額	決 算 額	当 初 予 算 額	予 算 現 額
<b>総 額</b>	<b>28 419 000</b>	<b>28 419 000</b>	<b>28 418 805</b>	<b>4 289 514 000</b>	<b>4 289 514 000</b>
財 産 収 入	-	-	-	4 286 718 000	4 286 718 000
繰 入 金	28 419 000	28 419 000	28 418 805	2 796 000	2 796 000

令和2年度	令和3年度			科 目
決 算 額	当 初 予 算 額	予 算 現 額	決 算 額	
<b>4 289 513 141</b>	-	-	-	<b>総 額</b>
4 286 717 850	-	-	-	財 産 収 入
2 795 291	-	-	-	繰 入 金

### (2) 歳出

(単位 円)

科 目	令和元年度			令和2年度	
	当 初 予 算 額	予 算 現 額	決 算 額	当 初 予 算 額	予 算 現 額
<b>総 額</b>	<b>28 419 000</b>	<b>28 419 000</b>	<b>28 418 805</b>	<b>4 289 514 000</b>	<b>4 289 514 000</b>
公 債 費	28 419 000	28 419 000	28 418 805	4 288 796 000	4 288 796 000
繰 出 金	-	-	-	718 000	718 000

令和2年度	令和3年度			科 目
決 算 額	当 初 予 算 額	予 算 現 額	決 算 額	
<b>4 289 513 141</b>	-	-	-	<b>総 額</b>
4 288 795 291	-	-	-	公 債 費
717 850	-	-	-	繰 出 金

資料:会計管理室会計課「杉並区各会計歳入歳出決算書」



7-21 一般会計令和3年度決算額及び令和4年度当初予算額

(1) 歳入

(単位 円)

科 目	令和3年度			令和4年度
	予 算 現 額	収 入 済 額	差 額	当 初 予 算 額 (1)
総 額	255 859 749 169	251 831 080 274	△ 4 028 668 895	202 599 000 000
特 別 区 税	67 096 298 000	67 412 096 555	315 798 555	66 925 178 000
特別区民税	64 021 481 000	64 216 302 142	194 821 142	63 648 733 000
軽自動車税	192 235 000	204 903 328	12 668 328	206 920 000
特別区たばこ税	2 870 209 000	2 973 219 735	103 010 735	3 051 724 000
入湯税	12 373 000	17 671 350	5 298 350	17 801 000
地 方 譲 与 税	736 000 000	783 733 002	47 733 002	801 000 000
地方揮発油譲与税	170 000 000	190 922 000	20 922 000	180 000 000
自動車重量譲与税	520 000 000	545 875 000	25 875 000	560 000 000
森林環境譲与税	46 000 000	46 936 000	936 000	61 000 000
地方道路譲与税	-	2	2	-
利 子 割 交 付 金	180 000 000	182 371 000	2 371 000	160 000 000
利子割交付金	180 000 000	182 371 000	2 371 000	160 000 000
配 当 割 交 付 金	960 000 000	1 308 836 000	348 836 000	1 140 000 000
配当割交付金	960 000 000	1 308 836 000	348 836 000	1 140 000 000
株 式 等 譲 渡 所 得 割 交 付 金	1 050 000 000	1 598 812 000	548 812 000	1 300 000 000
株式等譲渡所得割交付金	1 050 000 000	1 598 812 000	548 812 000	1 300 000 000
地 方 消 費 税 交 付 金	12 500 000 000	12 856 431 000	356 431 000	12 050 000 000
地方消費税交付金	12 500 000 000	12 856 431 000	356 431 000	12 050 000 000
自 動 車 取 得 税 交 付 金	-	1 824	1 824	-
自動車取得税交付金	-	1 824	1 824	-
自 動 車 税 環 境 性 能 割 交 付 金	170 000 000	171 496 415	1 496 415	200 000 000
自動車税環境性能割交付金	170 000 000	171 496 415	1 496 415	200 000 000
地 方 特 例 交 付 金	348 000 000	330 483 000	△ 17 517 000	334 000 000
地方特例交付金	348 000 000	330 483 000	△ 17 517 000	334 000 000
特 別 区 財 政 交 付 金	46 800 000 000	47 679 358 000	879 358 000	46 200 000 000
特別区財政調整交付金	46 800 000 000	47 679 358 000	879 358 000	46 200 000 000
交 通 安 全 対 策 特 別 交 付 金	50 000 000	50 489 000	489 000	54 000 000
交通安全対策特別交付金	50 000 000	50 489 000	489 000	54 000 000
分 担 金 及 び 負 担 金	2 645 295 000	2 709 276 586	63 981 586	2 809 181 000
負担金	2 645 295 000	2 709 276 586	63 981 586	2 809 181 000
使 用 料 及 び 手 数 料	3 595 666 000	3 495 550 348	△ 100 115 652	3 867 991 000
使用料	2 746 212 000	2 709 392 775	△ 36 819 225	3 030 225 000
手数料	849 454 000	786 157 573	△ 63 296 427	837 766 000

資料:会計管理室会計課「杉並区各会計歳入歳出決算書」、(1)政策経営部財政課「杉並区予算」

7-21 一般会計令和3年度決算額及び令和4年度当初予算額(つづき)

(1) 歳入(つづき)

(単位 円)

科 目	令和3年度			令和4年度
	予 算 現 額	収 入 済 額	差 額	当 初 予 算 額 (1)
<b>国 庫 支 出 金</b>	<b>60 262 246 000</b>	<b>54 443 484 650</b>	<b>△ 5 818 761 350</b>	<b>37 356 131 000</b>
国 庫 負 担 金	32 771 275 000	32 439 651 715	△ 331 623 285	31 001 571 000
国 庫 補 助 金	27 479 714 000	21 997 357 404	△ 5 482 356 596	6 346 040 000
国 庫 委 託 金	11 257 000	6 475 531	△ 4 781 469	8 520 000
<b>都 支 出 金</b>	<b>20 480 638 000</b>	<b>20 236 893 575</b>	<b>△ 243 744 425</b>	<b>17 424 298 000</b>
都 負 担 金	9 178 255 000	9 009 681 773	△ 168 573 227	9 689 869 000
都 補 助 金	9 437 366 000	9 289 859 637	△ 147 506 363	6 003 429 000
都 委 託 金	1 865 017 000	1 937 352 165	72 335 165	1 731 000 000
<b>財 産 収 入</b>	<b>1 355 797 000</b>	<b>1 505 518 952</b>	<b>149 721 952</b>	<b>490 288 000</b>
財 産 運 用 収 入	1 352 403 000	1 365 048 996	12 645 996	484 862 000
財 産 売 払 収 入	3 394 000	140 469 956	137 075 956	5 426 000
<b>寄 附 金</b>	<b>93 198 000</b>	<b>91 568 454</b>	<b>△ 1 629 546</b>	<b>41 228 000</b>
寄 附 金	93 198 000	91 568 454	△ 1 629 546	41 228 000
<b>繰 入 金</b>	<b>18 801 435 000</b>	<b>18 756 976 909</b>	<b>△ 44 458 091</b>	<b>3 434 619 000</b>
基 金 繰 入 金	17 785 010 000	17 740 553 103	△ 44 456 897	3 434 616 000
特 別 会 計 繰 入 金	1 016 425 000	1 016 423 806	△ 1 194	3 000
<b>繰 越 金</b>	<b>11 862 705 169</b>	<b>11 862 705 916</b>	<b>747</b>	<b>2 500 000 000</b>
繰 越 金	11 862 705 169	11 862 705 916	747	2 500 000 000
<b>諸 収 入</b>	<b>2 074 971 000</b>	<b>2 383 519 058</b>	<b>308 548 058</b>	<b>2 053 786 000</b>
延滞金、加算金及び過料	140 684 000	103 191 039	△ 37 492 961	124 505 000
特 別 区 預 金 利 子	307 000	487 118	180 118	428 000
貸 付 金 元 利 収 入	109 268 000	113 456 391	4 188 391	72 371 000
受 託 事 業 収 入	395 692 000	565 998 854	170 306 854	409 863 000
施 設 賄 費 収 入	8 437 000	7 607 750	△ 829 250	8 436 000
収 益 事 業 収 入	300 000 000	300 000 000	-	500 000 000
雑 収 入	1 120 583 000	1 292 777 906	172 194 906	938 183 000
<b>特 別 区 債</b>	<b>4 797 500 000</b>	<b>3 971 478 030</b>	<b>△ 826 021 970</b>	<b>3 457 300 000</b>
特 別 区 債	4 797 500 000	3 971 478 030	△ 826 021 970	3 457 300 000

(2) 歳出

(単位 円)

科 目	令和3年度			令和4年度
	予 算 現 額	支 出 済 額	差 額	当 初 予 算 額 (1)
総 額	255 859 749 169	238 288 438 540	17 571 310 629	202 599 000 000
議 会 費	778 236 000	742 627 069	35 608 931	780 683 000
議 会 費	778 236 000	742 627 069	35 608 931	780 683 000
総 務 費	33 569 330 000	33 171 589 299	397 740 701	6 846 992 000
政 策 経 営 費	33 021 013 000	32 661 536 936	359 476 064	6 046 556 000
会 計 管 理 費	90 649 000	88 008 319	2 640 681	90 699 000
選 挙 費	445 556 000	410 547 150	35 008 850	697 327 000
監 査 委 員 費	12 112 000	11 496 894	615 106	12 410 000
生 活 経 済 費	9 078 977 000	8 265 157 551	813 819 449	7 230 011 000
区 民 生 活 費	4 884 906 000	4 653 792 792	231 113 208	3 853 293 000
徴 税 費	642 399 000	578 169 251	64 229 749	582 850 000
統 計 調 査 費	26 275 000	23 206 710	3 068 290	10 106 000
戸 籍 住 民 基 本 台 帳 費	555 879 000	468 007 494	87 871 506	378 211 000
産 業 経 済 費	1 794 398 000	1 426 045 853	368 352 147	1 126 432 000
ス ポ ー ツ 振 興 費	1 175 120 000	1 115 935 451	59 184 549	1 279 119 000
保 健 福 祉 費	132 375 673 000	119 241 501 827	13 134 171 173	108 526 040 000
社 会 福 祉 費	42 492 051 000	36 574 582 903	5 917 468 097	33 384 772 000
児 童 福 祉 費	57 134 358 000	53 871 636 518	3 262 721 482	50 605 889 000
生 活 保 護 費	15 336 038 000	14 735 977 821	600 060 179	15 102 645 000
国 民 年 金 費	80 239 000	79 230 049	1 008 951	79 498 000
保 健 衛 生 費	17 332 987 000	13 980 074 536	3 352 912 464	9 353 236 000
都 市 整 備 費	14 336 918 169	12 998 468 002	1 338 450 167	11 679 241 000
都 市 計 画 費	3 990 146 000	3 210 164 901	779 981 099	2 927 401 000
土 木 管 理 費	1 186 260 000	1 118 021 669	68 238 331	1 057 040 000
土 木 建 設 費	4 850 160 169	4 459 007 610	391 152 559	5 108 962 000
緑 化 費	4 310 352 000	4 211 273 822	99 078 178	2 585 838 000
環 境 清 掃 費	6 809 458 000	6 656 728 548	152 729 452	7 328 797 000
環 境 清 掃 費	6 809 458 000	6 656 728 548	152 729 452	7 328 797 000
教 育 費	16 758 635 000	15 624 562 166	1 134 072 834	18 232 648 000
教 育 総 務 費	5 735 077 000	5 469 119 752	265 957 248	5 963 387 000
小 学 校 費	6 342 847 000	5 979 441 209	363 405 791	5 746 891 000
中 学 校 費	1 954 026 000	1 652 337 798	301 688 202	2 557 671 000
幼 稚 園 費	-	-	-	-
社 会 教 育 費	2 726 685 000	2 523 663 407	203 021 593	3 964 699 000
職 員 費	37 777 084 000	37 264 194 296	512 889 704	38 948 902 000
職 員 費	37 777 084 000	37 264 194 296	512 889 704	38 948 902 000
公 債 費	4 323 617 000	4 323 609 782	7 218	2 725 684 000
公 債 費	4 323 617 000	4 323 609 782	7 218	2 725 684 000
諸 支 出 金	2 000	-	2 000	2 000
競 馬 組 合 分 担 金	1 000	-	1 000	1 000
小 切 手 支 払 未 済 償 還 金	1 000	-	1 000	1 000
予 備 費	51 819 000	-	51 819 000	300 000 000
予 備 費	51 819 000	-	51 819 000	300 000 000

7-22 国民健康保険事業会計令和3年度決算額及び令和4年度当初予算額

(1) 歳入

(単位 円)

科 目	令和3年度			令和4年度
	予 算 現 額	収 入 済 額	差 額	当 初 予 算 額 (1)
総 額	52 722 817 000	53 161 793 406	438 976 406	52 511 104 000
国民健康保険料	14 643 738 000	15 084 031 492	440 293 492	15 430 727 000
国民健康保険料	14 643 738 000	15 084 031 492	440 293 492	15 430 727 000
一部負担金	2 000	-	△ 2 000	2 000
一部負担金	2 000	-	△ 2 000	2 000
使用料及び手数料	72 000	169 800	97 800	72 000
手数料	72 000	169 800	97 800	72 000
都 支 出 金	32 478 297 000	32 457 460 625	△ 20 836 375	31 902 853 000
都 補 助 金	32 478 297 000	32 457 460 625	△ 20 836 375	31 902 853 000
繰 入 金	4 229 854 000	4 229 852 625	△ 1 375	4 902 364 000
一般会計繰入金	4 229 854 000	4 229 852 625	△ 1 375	4 902 364 000
繰 越 金	1 160 709 000	1 160 709 199	199	220 000 000
繰 越 金	1 160 709 000	1 160 709 199	199	220 000 000
諸 収 入	75 404 000	96 697 665	21 293 665	55 085 000
延滞金、加算金及び過料	176 000	7 851 820	7 675 820	1 299 000
預 金 利 子	1 000	-	△ 1 000	1 000
雑 入	75 227 000	88 845 845	13 618 845	53 785 000
国 庫 支 出 金	134 741 000	132 872 000	△ 1 869 000	1 000
国 庫 補 助 金	134 741 000	132 872 000	△ 1 869 000	1 000

資料:会計管理室会計課「杉並区各会計歳入歳出決算書」、(1)政策経営部財政課「杉並区予算」

(2) 歳出

(単位 円)

科 目	令和3年度			令和4年度
	予 算 現 額	支 出 済 額	差 額	当 初 予 算 額 (1)
<b>総 額</b>	<b>52 722 817 000</b>	<b>51 961 002 368</b>	<b>761 814 632</b>	<b>52 511 104 000</b>
<b>総 務 費</b>	<b>1 143 508 000</b>	<b>1 090 143 866</b>	<b>53 364 134</b>	<b>1 134 650 000</b>
総 務 管 理 費	1 143 508 000	1 090 143 866	53 364 134	1 134 650 000
<b>保 険 給 付 費</b>	<b>31 936 721 000</b>	<b>31 496 336 857</b>	<b>440 384 143</b>	<b>31 473 261 000</b>
療 養 諸 費	27 961 478 000	27 582 435 426	379 042 574	27 459 861 000
高 額 療 養 費	3 706 163 000	3 682 003 698	24 159 302	3 760 098 000
移 送 費	101 000	-	101 000	2 000
出 産 育 児 諸 費	173 475 000	140 847 490	32 627 510	168 072 000
葬 祭 費	35 560 000	31 990 000	3 570 000	35 000 000
結核・精神医療給付金	48 636 000	47 752 343	883 657	47 028 000
傷 病 手 当 金	11 308 000	11 307 900	100	3 200 000
<b>国民健康保険事業費納付金</b>	<b>18 330 254 000</b>	<b>18 330 252 575</b>	<b>1 425</b>	<b>18 908 703 000</b>
医 療 給 付 費 分	12 169 239 000	12 169 238 724	276	13 011 941 000
後期高齢者支援金等分	4 249 761 000	4 249 760 415	585	4 013 616 000
介 護 納 付 金 分	1 911 254 000	1 911 253 436	564	1 883 146 000
<b>共 同 事 業 拠 出 金</b>	<b>8 000</b>	<b>617</b>	<b>7 383</b>	<b>7 000</b>
共 同 事 業 拠 出 金	8 000	617	7 383	7 000
<b>保 健 事 業 費</b>	<b>534 625 000</b>	<b>479 791 697</b>	<b>54 833 303</b>	<b>656 525 000</b>
保 健 事 業 費	41 785 000	32 533 553	9 251 447	59 879 000
特定健康診査等事業費	492 840 000	447 258 144	45 581 856	596 646 000
<b>諸 支 出 金</b>	<b>581 913 000</b>	<b>564 476 756</b>	<b>17 436 244</b>	<b>137 958 000</b>
償 還 金 及 び 還 付 金	581 911 000	564 476 756	17 434 244	137 956 000
公 債 費	1 000	-	1 000	1 000
延 滞 金	1 000	-	1 000	1 000
<b>予 備 費</b>	<b>195 788 000</b>	<b>-</b>	<b>195 788 000</b>	<b>200 000 000</b>
予 備 費	195 788 000	-	195 788 000	200 000 000

### 7-23 介護保険事業会計令和3年度決算額及び令和4年度当初予算額

(1) 歳入

(単位 円)

科 目	令和3年度			令和4年度
	予 算 現 額	収 入 済 額	差 額	当 初 予 算 額 (1)
<b>総 額</b>	<b>46 343 330 000</b>	<b>45 742 659 735</b>	<b>△ 600 670 265</b>	<b>45 236 946 000</b>
介 護 保 険 料	9 123 037 000	9 317 143 729	194 106 729	9 130 702 000
介 護 保 険 料	9 123 037 000	9 317 143 729	194 106 729	9 130 702 000
使 用 料 及 び 手 数 料	1 000	5 700	4 700	1 000
手 数 料	1 000	5 700	4 700	1 000
国 庫 支 出 金	10 114 877 000	9 988 656 146	△ 126 220 854	10 247 016 000
国 庫 負 担 金	7 284 645 000	7 183 171 711	△ 101 473 289	7 513 551 000
国 庫 補 助 金	2 830 232 000	2 805 484 435	△ 24 747 565	2 733 465 000
支 払 基 金 交 付 金	11 334 165 000	10 882 309 000	△ 451 856 000	11 693 651 000
支 払 基 金 交 付 金	11 334 165 000	10 882 309 000	△ 451 856 000	11 693 651 000
都 支 出 金	6 277 475 000	6 088 858 070	△ 188 616 930	6 476 464 000
都 負 担 金	5 962 943 000	5 774 328 228	△ 188 614 772	6 157 763 000
財 政 安 定 化 基 金 支 出 金	1 000	-	△ 1 000	1 000
都 補 助 金	314 531 000	314 529 842	△ 1 158	318 700 000
財 産 収 入	1 051 000	2 558 908	1 507 908	1 624 000
財 産 運 用 収 入	1 051 000	2 558 908	1 507 908	1 624 000
寄 附 金	1 000	-	△ 1 000	1 000
寄 附 金	1 000	-	△ 1 000	1 000
繰 入 金	6 987 321 000	6 968 463 300	△ 18 857 700	7 639 755 000
一 般 会 計 繰 入 金	6 713 767 000	6 694 909 300	△ 18 857 700	7 011 644 000
基 金 繰 入 金	273 554 000	273 554 000	-	628 111 000
繰 越 金	2 470 683 000	2 470 683 963	963	14 102 000
繰 越 金	2 470 683 000	2 470 683 963	963	14 102 000
諸 収 入	34 719 000	23 980 919	△ 10 738 081	33 630 000
延 滞 金、加 算 金 及 び 過 料	3 000	7 800	4 800	3 000
預 金 利 子	1 000	-	△ 1 000	1 000
雑 入	34 715 000	23 973 119	△ 10 741 881	33 626 000

資料:会計管理室会計課「杉並区各会計歳入歳出決算書」、(1)政策経営部財政課「杉並区予算」

(2) 歳出  
(単位 円)

科 目	令和3年度			令和4年度
	予 算 現 額	支 出 済 額	差 額	当 初 予 算 額 (1)
<b>総 額</b>	<b>46 343 330 000</b>	<b>44 223 739 526</b>	<b>2 119 590 474</b>	<b>45 236 946 000</b>
<b>総 務 費</b>	<b>384 962 000</b>	<b>337 154 776</b>	<b>47 807 224</b>	<b>451 402 000</b>
総 務 管 理 費	110 235 000	91 052 275	19 182 725	104 383 000
介 護 認 定 審 査 会 費	263 354 000	236 485 156	26 868 844	335 564 000
趣 旨 普 及 費	11 373 000	9 617 345	1 755 655	11 455 000
計 画 策 定 委 員 会 費	-	-	-	-
<b>保 険 給 付 費</b>	<b>40 771 806 000</b>	<b>39 072 487 791</b>	<b>1 699 318 209</b>	<b>42 075 587 000</b>
サ ー ビ ス 等 諸 費	39 149 854 000	37 493 786 321	1 656 067 679	40 441 203 000
高 額 サ ー ビ ス 費	1 621 952 000	1 578 701 470	43 250 530	1 634 384 000
<b>基 金 積 立 金</b>	<b>1 270 644 000</b>	<b>1 270 644 000</b>	<b>-</b>	<b>97 577 000</b>
基 金 積 立 金	1 270 644 000	1 270 644 000	-	97 577 000
<b>地 域 支 援 事 業</b>	<b>2 384 057 000</b>	<b>2 127 907 632</b>	<b>256 149 368</b>	<b>2 398 275 000</b>
介 護 予 防 ・ 日 常 生 活 支 援 総 合 事 業	1 214 931 000	977 465 637	237 465 363	1 242 043 000
包 括 的 支 援 事 業	722 954 000	710 969 672	11 984 328	724 269 000
そ の 他 地 域 支 援 事 業	443 212 000	437 133 840	6 078 160	428 956 000
そ の 他 諸 費	2 960 000	2 338 483	621 517	3 007 000
<b>諸 支 出 金</b>	<b>1 418 818 000</b>	<b>1 415 545 327</b>	<b>3 272 673</b>	<b>14 105 000</b>
償 還 金 及 び 還 付 加 算 金	482 404 000	479 134 315	3 269 685	14 102 000
公 債 費	1 000	-	1 000	1 000
延 滞 金	1 000	-	1 000	1 000
繰 出 金	936 412 000	936 411 012	988	1 000
<b>予 備 費</b>	<b>113 043 000</b>	<b>-</b>	<b>113 043 000</b>	<b>200 000 000</b>
予 備 費	113 043 000	-	113 043 000	200 000 000

### 7-24 後期高齢者医療事業会計令和3年度決算額及び令和4年度当初予算額

(1) 歳入

(単位 円)

科 目	令和3年度			令和4年度
	予 算 現 額	収 入 済 額	差 額	当 初 予 算 額 (1)
総 額	13 690 890 000	13 722 505 662	31 615 662	14 990 887 000
後 期 高 齢 者 医 療 保 険 料	7 730 548 000	7 747 958 605	17 410 605	8 445 443 000
後 期 高 齢 者 医 療 保 険 料	7 730 548 000	7 747 958 605	17 410 605	8 445 443 000
使 用 料 及 び 手 数 料	2 000	19 500	17 500	2 000
手 数 料	2 000	19 500	17 500	2 000
繰 入 金	5 431 171 000	5 431 171 000	-	6 115 618 000
一 般 会 計 繰 入 金	5 431 171 000	5 431 171 000	-	6 115 618 000
繰 越 金	137 985 000	137 985 175	175	22 000 000
繰 越 金	137 985 000	137 985 175	175	22 000 000
諸 収 入	391 184 000	405 371 382	14 187 382	407 824 000
延 滞 金 及 び 過 料	2 000	26 100	24 100	2 000
償 還 金 及 び 還 付 加 算 金	53 000	39 149 939	39 096 939	53 000
預 金 利 子	1 000	-	△ 1 000	1 000
受 託 事 業 収 入	375 995 000	348 700 974	△ 27 294 026	392 689 000
雑 収 入	15 133 000	17 494 369	2 361 369	15 079 000

資料:会計管理室会計課「杉並区各会計歳入歳出決算書」、(1)政策経営部財政課「杉並区予算」

### 7-25 用地会計令和3年度決算額及び令和4年度当初予算額

(1) 歳入

(単位 円)

科 目	令和3年度			令和4年度
	予 算 現 額	収 入 済 額	差 額	当 初 予 算 額 (1)
総 額	-	-	-	-
財 産 収 入	-	-	-	-
財 産 売 払 収 入	-	-	-	-
繰 入 金	-	-	-	-
一 般 会 計 繰 入 金	-	-	-	-

資料:会計管理室会計課「杉並区各会計歳入歳出決算書」、(1)政策経営部財政課「杉並区予算」



(2) 歳出

(単位 円)

科 目	令和3年度			令和4年度
	予 算 現 額	支 出 済 額	差 額	当 初 予 算 額 (1)
総 額	13 690 890 000	13 491 310 305	199 579 695	14 990 887 000
総 務 費	157 298 000	153 337 162	3 960 838	201 400 000
総 務 管 理 費	157 298 000	153 337 162	3 960 838	201 400 000
保 険 給 付 費	225 190 000	225 190 000	-	228 340 000
葬 祭 費	225 190 000	225 190 000	-	228 340 000
広 域 連 合 納 付 金	12 609 380 000	12 609 377 652	2 348	13 929 539 000
広 域 連 合 納 付 金	12 609 380 000	12 609 377 652	2 348	13 929 539 000
保 健 事 業 費	474 500 000	391 842 257	82 657 743	509 554 000
保 健 事 業 費	474 500 000	391 842 257	82 657 743	509 554 000
諸 支 出 金	138 147 000	111 563 234	26 583 766	22 054 000
償 還 金 及 び 還 付 金	58 134 000	31 550 440	26 583 560	22 052 000
繰 出 金	80 013 000	80 012 794	206	2 000
予 備 費	86 375 000	-	86 375 000	100 000 000
予 備 費	86 375 000	-	86 375 000	100 000 000

(2) 歳出

(単位 円)

科 目	令和3年度			令和4年度
	予 算 現 額	支 出 済 額	差 額	当 初 予 算 額 (1)
総 額	-	-	-	-
公 債 費	-	-	-	-
公 債 費	-	-	-	-
繰 出 金	-	-	-	-
一 般 会 計 繰 出 金	-	-	-	-

## 7-26 財産種類別区有財産

(単位 面積 m<sup>2</sup>、金額 円)

科 目	平成29年度	平成30年度	令和元年度	令和2年度	令和3年度
<b>公 有 財 産</b>					
土 地( 地 積 )	1 912 074.45	1 921 139.50	1 928 313.52	1 933 860.74	1 937 589.86
建 物( 延 面 積 )	842 008.51	847 567.06	861 712.00	859 138.09	863 134.12
木 造	2 970.37	3 536.41	3 357.47	3 774.07	4 289.86
非 木 造	839 038.14	844 030.65	858 354.53	855 364.02	858 844.26
物 権( 地 役 権 )	257.85	257.85	257.85	257.85	257.85
有 価 証 券	45 000 000	45 000 000	45 000 000	45 000 000	45 000 000
出 資 に よ る 権 利	1 056 966 392	1 059 966 392	1 059 966 392	1 059 966 392	1 062 966 392
<b>物 品</b>	1 287	1 313	1 333	1 325	1 300
<b>債 権</b>	1 761 945 986	1 302 763 313	1 049 900 077	973 135 012	903 919 555
<b>基 金</b>	52 306 727 800	58 457 180 378	64 732 362 014	63 468 779 258	74 908 693 302

注: 1 道路、橋りょう、工作物及び立木竹については記載を除外した。物品は取得価格等100万円以上の備品点数

2 上記のほか公有財産として無体財産権がある。

資料: 会計管理室会計課 HP/冊子

## 7-27 財政指標の推移

比 率 ・ 指 数	平成29年度	平成30年度	令和元年度	令和2年度	令和3年度
経常収支比率(%)	82.6	81.7	82.1	86.4	82.8
実質収支比率(%)	7.6	6.3	5.3	9.3	10.3
財政力指数	0.63	0.63	0.61	0.62	0.62
実質公債費比率(%)	△ 6.4	△ 6.2	△ 6.0	△ 5.6	△ 5.2

資料: 政策経営部財政課(杉並区の財政 HP)

## 7-28 杉並区の職員

各年4月1日

業 務 種 別	平成30年	平成31年	令和2年	令和3年	令和4年
<b>総 数</b>	<b>3 497</b>	<b>3 484</b>	<b>3 530</b>	<b>3 511</b>	<b>3 526</b>
事 務 系	1 519	1 529	1 565	1 597	1 628
福 祉 系	1 052	1 046	1 052	1 040	1 033
一 般 技 術 系	284	285	291	300	304
医 療 技 術 系	148	154	164	159	170
技 能 ・ 業 務 系	387	370	355	311	291
教員系(指導主事含む)	107	100	103	104	100

注: 1 合計は特別職を除き、再任用フルタイム勤務職員を含む。

2 再任用短時間勤務職員、会計年度任用職員は含まれない。

資料: 総務部人事課(職員白書 冊子/HP)