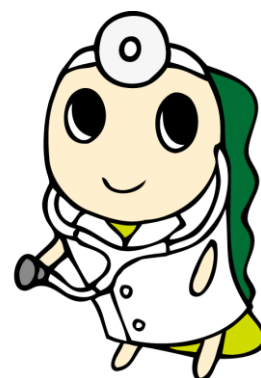


# 10 保健・衛生・環境



### 10-1 医療関係施設数及び監視指導数

各年度末

年度別	病 院	診療所		歯 科 診 療 所	助産所		施 術 所	出 張 施 術 業	歯 科 技 工 所	衛 生 検 査 所	その他
		有床	無床		有床	無床					
28	20 (2)	9 (4)	487 (74)	441 (74)	3 (1)	20 (1)	625 (55)	349 (-)	64 (3)	7 (7)	- (-)
29	20 (2)	8 (6)	496 (68)	437 (75)	3 (2)	22 (-)	637 (60)	353 (-)	65 (3)	7 (3)	- (-)
30	20 (5)	8 (1)	502 (75)	437 (64)	3 (2)	23 (-)	663 (80)	364 (-)	63 (2)	7 (7)	- (-)
元	20 (3)	7 (1)	510 (65)	430 (78)	3 (1)	28 (1)	670 (53)	382 (-)	64 (4)	7 (2)	1 (2)
2	20 (3)	7 (-)	523 (87)	428 (61)	3 (-)	29 (2)	669 (41)	399 (-)	64 (5)	8 (8)	1 (1)

注:( )内は監視指導数

資料: 杉並保健所生活衛生課 (保健福祉事業概要 冊子)

### 10-2 区民健康診査受診者数

年度別	区 民 健 康 診 査			
	総 数	成 人 等 健 診	特 定 健 診	後 期 高 齢 者 健 診
28	81 484	4 793	43 441	33 250
29	78 291	4 392	41 123	32 776
30	76 581	4 175	39 644	32 762
元	71 565	3 774	35 580	32 211
2	66 299	3 405	32 548	30 346

資料: 杉並保健所健康推進課 (保健福祉事業概要 冊子)

### 10-3 がん検診受診者数

年度別	胃がん	うち 要精密 検査者数	肺がん	うち 要精密 検査者数	子宮頸 がん	うち 要精密 検査者数	乳がん	うち 要精密 検査者数	大腸 がん	うち 要精密 検査者数	前立腺 がん	うち 要精密 検査者数
	28	13 577	824	24 690	388	16 468	398	14 092	1 602	58 056	5 086	1 650
29	13 242	920	25 346	384	14 398	294	13 671	1 177	55 497	5 084	1 880	155
30	12 465	883	24 403	815	14 719	317	13 190	1 160	52 291	4 172	1 777	119
元	6 282	272	17 899	385	12 218	282	12 043	1 054	47 486	3 088	1 598	104
2	6 339	297	50 065	1 370	11 857	269	10 792	789	43 751	2 619	1 299	79

注: 令和2年度をもって前立腺がん検査は終了。

資料: 杉並保健所健康推進課 (保健福祉事業概要 冊子)

### 10-4 歯科健康診査受診者数及び眼科検診受診者数

年度別	歯 科 健 診							眼科検診
	総 数	妊 婦	1 歳 6 か月児	3 歳 児	成 人	そ の 他		
28	22 114	2 033	4 388	4 031	8 555	3 107	6 690	
29	20 551	2 219	4 383	4 170	7 129	2 650	7 081	
30	20 112	1 787	4 330	4 248	7 372	2 375	7 678	
元	19 722	1 937	4 283	4 266	7 159	2 077	7 794	
2	19 375	1 805	4 263	4 287	7 256	1 764	8 144	

注: 平成29年度より、乳幼児歯科相談の計上は個別歯科健診から集団歯科健診となり、その他に計上している。

資料: 杉並保健所健康推進課

## 10-5 母子関係健康診査実施状況

### □ 保健所実施分

年度別	乳 幼 児								
	4 か 月 児			1 歳 6 か 月 児		3 歳 児			
	対象者数	受診者数	うち 有所見者数	対象者数	受診者数	対象者数	受診者数	うち 有所見者数	
28	4 663	4 536	1 285	4 568	4 398	4 093	4 047	1 039	
29	4 540	4 508	1 377	4 584	4 383	4 291	4 178	1 094	
30	4 602	4 506	1 460	4 466	4 334	4 388	4 264	1 340	
元	4 417	4 345	1 330	4 621	4 292	4 355	4 282	1 273	
2	4 124	3 838	1 487	4 357	4 272	4 345	4 358	1 557	

### □ 医療機関委託分

年度別	妊 婦				乳 幼 児					
	1 回 目		2 回 目 ~ 14 回 目		6 か 月 児		9 か 月 児		1 歳 6 か 月 児	
	対象者数	受診者数	対象者数	受診者数	対象者数	受診者数	対象者数	受診者数	対象者数	受診者数
28	5 329	5 085	5 329	47 725	4 619	4 380	4 619	4 330	4 568	4 048
29	5 139	4 855	5 139	46 185	4 540	4 295	4 540	4 251	4 584	4 006
30	4 949	4 754	4 949	45 054	4 602	4 333	4 602	4 123	4 466	3 957
元	4 884	4 717	4 884	44 802	4 417	4 223	4 417	4 161	4 621	3 940
2	4 677	4 452	4 677	41 904	4 124	4 188	4 124	4 042	4 357	4 126

注:1 都内医療機関で受診票を使用して受診した数で、2回目～14回目の受診者数は延べ人数である。

2 新型コロナウイルス感染症の拡大防止のため、令和2年度は6か月児健康診査は従来7か月末までを8か月末まで、

9か月児健康診査は従来10か月末までを12か月末まで受診期間を延長した。

資料:子ども家庭部管理課(保健福祉事業概要 冊子)

## 10-6 母の年齢階級、出産順位別出生数

年 別 母の年齢階級	総 数	第 1 児	第 2 児	第 3 児	第 4 児	第 5 児	第 6 児	第 7 児 以 上	不 詳
28	4 669	2 826	1 466	305	50	10	3	1	8
29	4 521	2 597	1 542	319	41	3	3	1	15
30	4 597	2 675	1 559	296	42	9	1	1	14
元	4 386	2 576	1 482	275	39	4	1	2	7
<b>2</b>	<b>4 355</b>	<b>2 539</b>	<b>1 457</b>	<b>302</b>	<b>45</b>	<b>6</b>	<b>2</b>	-	<b>4</b>
15歳未満	-	-	-	-	-	-	-	-	-
15～19歳	5	5	-	-	-	-	-	-	-
20～24	84	72	11	1	-	-	-	-	-
25～29	798	629	154	12	1	-	-	-	2
30～34	1 676	1 012	559	93	9	3	-	-	-
35～39	1 371	636	563	143	24	1	2	-	2
40～44	408	178	165	52	11	2	-	-	-
45～49	13	7	5	1	-	-	-	-	-
50歳以上	-	-	-	-	-	-	-	-	-
不詳	-	-	-	-	-	-	-	-	-

注:本表は区が集計した結果であり、東京都福祉保健局で公表する数値と異なる場合がある。

資料:杉並保健所健康推進課(保健福祉事業概要 冊子)

## 10-7 不妊治療

年 度 別	28 年 度	29 年 度	30 年 度	元 年 度	2 年 度
補助金申請件数	827	707	630	692	852
承認件数	827	707	630	692	852

資料:杉並保健所健康推進課(保健福祉事業概要 冊子)

### 10-8 年齢階級、主要死因別死亡数

年 別 年 齢 階 級	総 数	結 核	悪 性 新 生 物	再 掲						糖 尿 病	高 血 圧 性 疾 患	心 疾 患	再 掲
				気 管、 気 管 支 及 び 肺	大 腸	胃	膵	肝 及 び 肝 内 胆 管	乳 房				心 不 全
28	4 432	8	1 373	277	156	137	118	85	65	31	24	667	198
29	4 370	5	1 321	268	172	132	120	72	63	52	20	674	186
30	4 527	8	1 326	244	144	130	136	81	80	41	31	730	210
元	4 634	13	1 344	230	167	136	129	71	68	31	24	711	200
2	<b>4 664</b>	<b>8</b>	<b>1 328</b>	<b>230</b>	<b>152</b>	<b>126</b>	<b>142</b>	<b>84</b>	<b>65</b>	<b>43</b>	<b>24</b>	<b>758</b>	<b>225</b>
0歳	4	-	-	-	-	-	-	-	-	-	-	-	-
1～4	2	-	-	-	-	-	-	-	-	-	-	-	-
5～9	2	-	1	-	-	-	-	-	-	-	-	-	-
10～14	-	-	-	-	-	-	-	-	-	-	-	-	-
15～19	1	-	-	-	-	-	-	-	-	-	-	-	-
20～24	10	-	1	-	1	-	-	-	-	-	-	-	-
25～29	15	-	-	-	-	-	-	-	-	-	-	-	-
30～34	12	-	1	-	-	-	-	-	-	-	-	2	-
35～39	21	-	6	1	2	-	-	-	1	-	-	-	-
40～44	31	-	10	-	3	1	-	-	-	-	-	3	-
45～49	49	-	12	-	3	-	-	1	3	-	-	6	-
50～54	80	-	30	2	1	3	2	-	10	1	-	9	1
55～59	108	-	53	7	5	5	8	2	8	1	-	11	-
60～64	143	-	69	10	8	4	8	3	8	2	-	11	1
65～69	190	1	99	13	19	11	5	6	4	-	1	27	2
70～74	403	-	198	45	21	16	24	17	10	5	2	51	4
75～79	489	1	208	41	20	19	17	15	7	7	2	69	14
80～84	619	1	196	43	19	17	32	8	4	13	1	103	20
85～89	960	2	230	38	24	24	24	18	5	9	6	161	42
90～94	877	1	150	19	14	17	17	13	1	4	7	162	60
95～99	496	2	53	10	10	6	5	1	3	1	5	113	65
100歳以上	152	-	11	1	2	3	-	-	1	-	-	30	16

注：1 本表は区が集計した結果であり、東京都福祉保健局で公表する数値と異なる場合がある。

2 各年1月～12月の集計を記載（誤嚥性肺炎は平成30年から新規掲載）

資料：杉並保健所健康推進課（保健福祉事業概要 冊子）

脳血管疾患	大動脈瘤及び解離	肺炎	慢性閉塞性肺疾患	喘息	誤嚥性肺炎	胃潰瘍及び十二指腸潰瘍	肝疾患	糸球体疾患及び腎尿管質性疾患	腎不全	老衰	不慮の事故	自殺	その他の全死因	年別年齢階級
305	76	380	53	2	-	15	61	13	69	301	108	92	854	28
302	81	305	48	5	-	23	67	9	60	340	98	68	892	29
309	62	271	48	7	139	14	58	12	75	351	111	83	851	30
309	60	303	43	7	108	17	73	13	75	413	136	71	883	元
<b>282</b>	<b>79</b>	<b>213</b>	<b>47</b>	<b>2</b>	<b>126</b>	<b>12</b>	<b>63</b>	<b>26</b>	<b>68</b>	<b>505</b>	<b>133</b>	<b>76</b>	<b>871</b>	<b>2</b>
-	-	-	-	-	-	-	-	-	-	-	-	-	4	0歳
-	-	-	-	-	-	-	-	-	-	-	-	-	2	1~4
-	-	-	-	-	-	-	-	-	-	-	-	-	1	5~9
-	-	-	-	-	-	-	-	-	-	-	-	-	-	10~14
-	-	-	-	-	-	-	-	-	-	-	-	1	-	15~19
-	-	-	-	-	-	-	-	-	-	-	1	6	2	20~24
-	-	-	-	-	-	-	-	-	-	-	-	10	5	25~29
-	-	-	-	-	-	-	-	-	-	-	1	7	1	30~34
1	-	-	-	-	-	-	2	-	1	-	1	2	8	35~39
4	1	-	-	-	-	-	1	-	-	-	1	5	6	40~44
6	-	1	-	1	-	-	1	-	-	-	1	8	13	45~49
12	-	2	-	1	-	-	2	-	-	-	1	6	16	50~54
5	2	2	-	-	-	-	6	-	-	-	7	5	16	55~59
12	2	1	-	-	-	-	7	-	2	-	2	8	27	60~64
11	3	4	1	-	-	1	6	1	2	-	2	2	29	65~69
13	3	7	1	-	3	2	11	6	4	-	12	6	79	70~74
20	10	14	10	-	9	2	6	1	4	12	23	3	88	75~79
40	10	30	5	-	17	3	6	4	13	25	21	4	127	80~84
67	20	69	16	-	39	2	6	6	13	101	28	2	183	85~89
60	22	51	7	-	35	1	7	5	19	167	23	1	155	90~94
24	5	27	6	-	20	1	1	2	9	131	8	-	88	95~99
7	1	5	1	-	3	-	1	1	1	69	1	-	21	100歳以上

## 10-9 感染症患者数

### (1)二類感染症

年	総数	結核	急性灰白髄炎	重症急性呼吸器症候群	ジフテリア
28	93	93	-	-	-
29	93	93	-	-	-
30	67	67	-	-	-
元	69	69	-	-	-
2	53	53	-	-	-

注:新規患者登録者数(年単位)

感染症法改正(平成19年4月1日施行)により結核は二類感染症に指定

資料:杉並保健所保健予防課

### (3)新型コロナウイルス感染症

年	総数	新型コロナウイルス感染症
28	-	-
29	-	-
30	-	-
元	-	-
2	4 893	4 893

注:患者数は発生届数による。

資料:杉並保健所保健予防課

### (2)三類感染症

年度別	総数	コレラ	細菌性赤痢	腸管出血性大腸菌感染症	腸チフス	パラチフス
28	13	-	3	9	1	-
29	10	-	-	10	-	-
30	24	1	1	21	1	-
元	13	-	-	13	-	-
2	15	-	-	15	-	-

注:患者数は発生届出数による。

資料:杉並保健所保健予防課

## 10-10 法定予防接種者数

年度別	総数	三種混合	四種混合	二種混合	急性灰白髄炎(不活化ポリオ)	麻しん	風しん	BCG
28	171 026	3	18 460	2 040	600	8 006	8 005	4 549
29	174 682	2	17 886	2 199	327	7 997	7 997	4 456
30	178 792	7	17 945	2 411	123	8 124	8 123	4 430
元	177 360	-	17 841	2 450	27	7 941	7 940	4 404
2	211 320	-	17 833	2 719	3	8 400	8 400	4 463

年度別	日本脳炎	ヒトパピローマウイルス感染症	Hib感染症	小児用肺炎球菌感染症	水痘	B型肝炎	ロタウイルス	インフルエンザ	高齢者肺炎球菌
28	14 203	32	18 361	18 338	8 582	7 223	-	56 050	6 574
29	15 544	52	17 707	17 773	8 350	13 583	-	53 617	7 192
30	18 212	97	17 954	17 932	8 594	13 315	-	55 385	6 140
元	17 743	159	17 270	17 643	8 439	13 095	-	59 082	3 326
2	19 093	1 159	17 965	17 607	8 733	13 147	5 261	82 320	4 217

注:1 B型肝炎は、平成28年10月から定期予防接種となった。

2 ロタウイルスは、令和2年10月から定期予防接種となった。

資料:杉並保健所保健予防課(保健福祉事業概要 冊子)

10-11 環境衛生関係業態数及び監視指導件数

業 態	平成28年度		平成29年度		平成30年度		令和元年度		令和2年度	
	業 態 数	監視指導件数	業 態 数	監視指導件数	業 態 数	監視指導件数	業 態 数	監視指導件数	業 態 数	監視指導件数
総 数	8 592	1 194	8 445	806	8 354	781	8 287	756	8 164	379
理 容 所	293	136	292	66	285	102	283	84	281	7
美 容 所	747	370	771	231	779	280	792	297	815	95
ク リ ー ニ ン グ 所	350	168	345	107	330	117	320	85	316	14
興 行 所	15	15	15	4	15	6	14	3	14	6
常 設	15	15	15	4	15	6	14	3	14	6
仮 設	-	-	-	-	-	-	-	-	-	-
旅 館 業	18	25	22	22	39	62	54	57	57	18
ホ テ ル	5	6	6	4	...	...	...	...	...	...
旅 館	9	9	10	9	...	...	...	...	...	...
旅 館 ・ ホ テ ル	...	...	...	...	33	56(1)	45	50	49	16
簡 易 宿 所	4	10	6	9	6	6	9	7	8	2
下 宿	-	-	-	-	-	-	-	-	-	-
公 衆 浴 場	41	65	41	67	40	49	40	52	38	45
普 通	23	33	22	40	21	24	20	25	19	26
そ の 他	18	32	19	27	19	25	20	27	19	19
プ ー ル	91	103	91	62	90	22	91	28	91	27
許 可	13	23	12	25	12	20	12	13	12	18
届 出	78	80	79	37	78	2	79	15	79	9
専 用 水 道 施 設	8	9	7	8	7	8	7	8	7	-
簡 易 専 用 水 道 施 設 (有効水量10立方メートル以上)	449	20	434	14	431	19	429	16	425	4
小 規 模 給 水 施 設	6 243	136	6 090	103	5 996	31	5 910	17	5 774	55
墓 地 等	106	14	106	9	106	5	106	6	106	16
墓 地	96	11	96	7	96	3	96	4	96	11
納 骨 堂	9	2	9	1	9	1	9	2	9	5
火 葬 場	1	1	1	1	1	1	1	-	1	-
温 泉 利 用 施 設	26	26	26	31	25	5	25	25	24	30
ビ ル 管 理 法 特 定 建 築 物 (床面積3000～10000㎡)	81	28	80	27	83	26	84	26	82	23
コ イ ン オ ペ レ ー シ ョ ン ク リ ー ニ ン グ 営 業	120	75	121	54	124	49	128	52	130	38
コ イ ン シ ャ ワ ー 営 業	4	4	4	1	4	-	4	-	4	1

注:1 業態数は各年度末現在の数値である。

2 旅館業法改正により平成30年6月15日から「ホテル・旅館」に統一

3 平成30年度「旅館・ホテル」の()内は旧旅館業法営業種別「旅館」の再掲

資料: 杉並保健所生活衛生課(保健福祉事業概要 冊子)

## 10-12 食品衛生関係業態数及び監視指導件数

□ 食品衛生法第21条に規定する営業

業 態	平成28年度		平成29年度		平成30年度		令和元年度		令和2年度	
	業態数	監視指導件数	業態数	監視指導件数	業態数	監視指導件数	業態数	監視指導件数	業態数	監視指導件数
<b>総 数</b>	<b>8 292</b>	<b>10 170</b>	<b>8 482</b>	<b>11 386</b>	<b>8 520</b>	<b>10 317</b>	<b>8 532</b>	<b>9 109</b>	<b>8 607</b>	<b>7 961</b>
飲 食 店 営 業	5 648	6 050	5 734	6 415	5 745	6 124	5 747	5 184	5 747	4 865
喫 茶 店 営 業	305	300	290	382	295	238	304	314	270	228
菓 子 製 造 業	607	964	697	1 225	720	1 026	740	988	785	712
あ ん 類 製 造 業	1	-	1	1	1	-	1	-	1	-
ア イ ス ク リ ー ム 類 製 造 業	46	77	53	78	55	111	57	81	60	65
乳 処 理 業	-	-	-	-	-	-	-	-	-	-
特 別 牛 乳 さ く 取 処 理 業	-	-	-	-	-	-	-	-	-	-
乳 製 品 製 造 業	2	4	2	3	2	3	2	-	2	-
集 乳 業	-	-	-	-	-	-	-	-	-	-
乳 類 販 売 業	694	929	693	1 051	694	919	683	851	655	587
食 肉 処 理 業	13	29	15	12	12	24	11	17	14	25
食 肉 販 売 業	441	815	451	948	452	780	447	737	495	646
食 肉 製 品 製 造 業	6	15	6	19	6	25	7	23	7	24
魚 介 類 販 売 業	427	800	437	959	436	847	431	741	445	600
魚 介 類 せ り 売 業	-	-	-	-	-	-	-	-	-	-
魚 肉 ね り 製 品 製 造 業	3	11	3	21	3	12	3	10	3	9
食 品 の 冷 凍 又 は 冷 蔵 業	3	-	3	7	2	-	2	4	2	-
食 品 の 放 射 線 照 射 業	-	-	-	-	-	-	-	-	-	-
清 涼 飲 料 水 製 造 業	2	4	2	4	2	3	2	-	2	-
乳 酸 菌 飲 料 製 造 業	-	-	-	-	-	-	-	-	-	-
氷 雪 製 造 業	1	2	1	-	1	3	1	-	-	-
氷 雪 販 売 業	2	1	1	1	1	1	1	2	1	-
食 用 油 脂 製 造 業	-	-	-	-	-	-	-	-	-	-
マーガリン又はショートニング製造業	-	-	-	-	-	-	-	-	-	-
み そ 製 造 業	1	3	1	3	1	3	1	-	1	-
し ょ う 油 製 造 業	1	3	1	4	1	-	1	-	1	2
ソ ー ス 類 製 造 業	2	8	2	6	3	1	3	1	3	3
酒 類 製 造 業	5	5	7	7	6	4	6	7	6	7
豆 腐 製 造 業	17	60	16	87	15	41	15	42	15	71
納 豆 製 造 業	-	-	-	-	-	-	-	-	-	-
め ん 類 製 造 業	17	23	18	28	18	24	16	21	16	17
そ う 菜 製 造 業	46	65	49	96	47	124	49	86	74	100
か ん 詰 又 は び ん 詰 製 造 業	1	-	1	3	1	3	1	-	1	-
添 加 物 製 造 業	1	2	1	2	1	1	1	-	1	-

注:業態数は各年度末現在の数値である。

資料:杉並保健所生活衛生課(保健福祉事業概要 冊子)



□ 食品製造業等取締条例、ふぐの取扱い規制条例に規定する営業

業 態	平成28年度		平成29年度		平成30年度		令和元年度		令和2年度	
	業態数	監視指導件数	業態数	監視指導件数	業態数	監視指導件数	業態数	監視指導件数	業態数	監視指導件数
<b>総 数</b>	<b>1 180</b>	<b>1 926</b>	<b>1 239</b>	<b>2 128</b>	<b>1 269</b>	<b>1 961</b>	<b>1 295</b>	<b>1 823</b>	<b>1 316</b>	<b>1 411</b>
行 商	8	48	13	13	11	10	12	4	11	5
つ け 物 製 造 業	4	5	3	22	3	9	2	9	1	1
製 菓 材 料 等 製 造 業	2	4	3	8	4	14	4	8	4	3
粉 末 食 品 製 造 業	4	7	4	5	4	2	4	1	4	-
そ う 菜 半 製 品 等 製 造 業	7	6	7	4	6	10	6	6	11	7
調 味 料 等 製 造 業	5	12	6	6	5	3	5	-	8	14
魚 介 類 加 工 業	4	4	4	9	3	4	3	-	3	-
液 卵 製 造 業	-	-	-	-	-	-	-	-	-	-
食 料 品 等 販 売 業	756	1 037	774	1 229	772	1 063	768	951	776	752
卵 選 別 包 装 業	1	-	1	1	1	-	1	-	1	-
集 団 給 食	331	686	368	692	403	719	436	727	445	516
ふぐの取扱い規制条例に規定する営業	58	117	56	139	57	127	54	117	52	113

□ 食品衛生法施行細則第6条に規定する営業等

業 態	平成28年度		平成29年度		平成30年度		令和元年度		令和2年度	
	業態数	監視指導件数	業態数	監視指導件数	業態数	監視指導件数	業態数	監視指導件数	業態数	監視指導件数
<b>総 数</b>	<b>4 858</b>	<b>6 925</b>	<b>4 863</b>	<b>7 670</b>	<b>4 860</b>	<b>6 094</b>	<b>4 861</b>	<b>5 715</b>	<b>4 862</b>	<b>2 988</b>
許 可 を 要 し な い 食 品 製 造 業	310	380	311	583	310	469	310	333	310	8
許 可 を 要 し な い 食 品 販 売 業	4 101	5 289	4 104	5 538	4 102	4 567	4 102	4 252	4 103	2 504
食 器 具 容 器 包 装 お も ち ゃ	141	867	142	1 070	142	719	143	779	143	317
添 加 物 製 造 業	-	-	-	-	-	-	-	-	-	-
添 加 物 販 売 業	306	389	306	479	306	339	306	351	306	159
乳 さ く 取 業	-	-	-	-	-	-	-	-	-	-

### 10-13 大気汚染状況

(単位 浮遊粒子状物質 mg/立方メートル、その他 ppm)

年度別	区役所前測定室 (採気口の高さ 地上4m)					
	二酸化硫黄 (SO2)	二酸化窒素 (NO2)	一酸化窒素 (NO)	一酸化炭素 (CO)	光化学オキシダント (Ox)	浮遊粒子状物質 (SPM)
28	0.001	0.022	0.012	0.3	0.024	0.017
29	0.001	0.024	0.012	0.4	0.026	0.018
30	0.001	0.028	0.009	0.4	0.027	0.018
元	0.001	0.019	0.009	0.4	0.026	0.016
2	0.000	0.017	0.007	0.4	0.025	0.014

資料:環境部環境課(環境白書 HP/冊子)

### 10-14 河川水質調査状況

(単位 mg/L)

年度別	妙正寺川 (松下橋、年4回平均)										善福寺川 (堀ノ内橋、年4回平均)			
	透視度	水素イオン濃度 (pH)	溶存酸素量 (DO)	生物化学的酸素要求量 (BOD)	化学的酸素要求量 (COD)	浮遊物質 (SS)	塩素イオン (CL-)	メチレンブルー活性物質 (MBAS)	アンモニア性窒素 (NH4-N)	透視度	水素イオン濃度 (pH)	溶存酸素量 (DO)	生物化学的酸素要求量 (BOD)	
28	98	8.2	13.9	1.8	4.4	2	15	<0.02	0.05	78	7.7	10.2	1.6	
29	>100	8.4	16.1	1.4	3.2	1	15	0.02	0.03	95	7.7	10.3	0.9	
30	>100	8.8	17.1	2.8	2.8	1	14	<0.02	0.02	>100	7.8	10.1	1.5	
元	>100	8.8	15.7	2.6	4.3	4	17	<0.02	0.04	88	8.1	11.6	2.2	
2	>100	8.7	17.3	1.2	2.7	2	15	0.02	0.01	>100	8.0	11.7	0.8	

注:1 透視度の単位は度(1度=1cm)

2 水素イオン濃度は単位なし。

3 >aはaより大きい数値を、<aはa未満の数値を表す。

4 各河川の観測地点における平均値である。

資料:環境部環境課

### 10-15 プール水質検査

年度	施設数	検査件数	検査成績		検査項目(不適件数)							
			適	不適	水素イオン濃度(Ph)	濁度	過マンガン酸カリウム消費量	遊離残留塩素濃度	大腸菌群	一般細菌	レジオネラ属菌	炭酸ガス
28	118	98	87	11	1	1	-	10	1	-	※2	-
29	117	59	50	9	-	1	-	8	-	-	1	-
30	116	16	13	3	-	-	-	-	-	-	※2	-
元	115	27	25	2	-	1	-	1	-	-	-	-
2	117	21	18	3	-	-	-	3	1	-	-	-

注:1 検査成績の適・不適はプール水質基準による

2 ※2件ともプール付帯設備採暖槽

資料:杉並保健所生活衛生課(保健福祉事業概要 冊子)

富士見丘測定室（採気口の高さ 地上16m）								年度別
二酸化硫黄 (SO2)	二酸化窒素 (NO2)	一酸化窒素 (NO)	一酸化炭素 (CO)	光化学オキシダント (Ox)	浮遊粒子状物質 (SPM)	全炭化水素 (THC)	非メタン炭化水素 (NMHC)	
0.001	0.021	0.010	0.3	0.027	0.024	2.12	0.15	28
0.001	0.019	0.008	0.3	0.028	0.026	2.11	0.14	29
0.002	0.018	0.008	0.3	0.028	0.026	1.96	0.14	30
0.001	0.018	0.007	0.3	0.026	0.023	1.99	0.15	元
0.001	0.017	0.006	0.3	0.029	0.019	2.14	0.14	2

善福寺川（堀ノ内橋、年4回平均）					神田川（乙女橋、年4回平均）										年度別
化学的 酸素要求量 (COD)	浮遊 物質 (SS)	塩素 イオン (CL-)	メチレンブルー 活性物質 (MBAS)	アンモニア性 窒素 (NH4-N)	透視度	水素イオン 濃度 (pH)	溶存 酸素量 (DO)	生物化学的 酸素要求量 (BOD)	化学的 酸素要求量 (COD)	浮遊 物質 (SS)	塩素 イオン (CL-)	メチレンブルー 活性物質 (MBAS)	アンモニア性 窒素 (NH4-N)		
2.9	8	14	<0.02	0.03	93	7.6	10.7	0.9	3.0	4	21	<0.02	0.14	28	
2.6	4	16	<0.02	0.03	87	7.4	11.0	0.8	3.7	8	20	<0.02	0.01	29	
2.4	2	15	0.02	0.07	>100	7.6	11.6	0.8	2.8	4	19	<0.02	0.07	30	
3.8	7	14	<0.02	0.27	89	7.8	10.3	1.4	3.8	7	16	<0.02	0.04	元	
2.2	5	14	<0.02	0.01	78	7.8	11.3	0.5	3.0	9	12	<0.02	0.01	2	

### 10-16 光化学スモッグ注意報発令日数

年度別	総数	4月	5月	6月	7月	8月	9月	10月
28	2	-	-	-	1	-	-	1
29	5	-	1	-	3	1	-	-
30	4	-	-	-	1	3	-	-
元	5	-	2	-	-	2	1	-
2	5	-	-	-	-	5	-	-

資料:環境部環境課(環境白書 HP/冊子)

### 10-17 道路交通騒音測定状況

(単位 デンベル)

道路名	調査場所	区域区分	調査期間	昼間(6~22時)			夜間(22~6時)		
				環境基準値	要請限度値	測定値	環境基準値	要請限度値	測定値
〔甲州街道 首都高速4号線〕	下高井戸3-3(沿道)	c	R2.12.1~R2.12.4	70	75	72	65	70	71
	下高井戸3-3(屋上4階)	c	R2.12.1~R2.12.4	70	75	73	65	70	72
〔放射5号線 首都高速4号線〕	高井戸東2-2 <sup>注2)</sup>	b	R2.5.25~R2.5.28	70	75	66	65	70	63
	上高井戸2-16	b	R2.10.20~R2.10.23	70	75	59	65	70	56
〔放射5号線 中央自動車道〕	久我山1-4	a	R2.12.8~R2.12.11	70	75	56	65	70	52
	環状七号線								
環状七号線	方南1-3	c	R2.9.29~R2.10.2	70	75	70	65	70	70
	和田2-7	c	R2.9.15~R2.9.18	70	75	71	65	70	70
	高円寺北1-4 <sup>注2)</sup>	c	R3.1.19~R3.1.22	70	75	69	65	70	67
環状八号線	高井戸西1-5	b	R2.10.5~R2.10.8	70	75	68	65	70	70
	荻窪5-10	c	R2.10.27~R2.10.30	70	75	69	65	70	68
	桃井1-39	b	R2.5.19~R2.5.22	70	75	67	65	70	65
青梅街道	高円寺南2-11	c	R2.9.8~R2.9.11	70	75	65	65	70	63
	成田東5-34	c	R2.6.30~R2.7.3	70	75	67	65	70	66
	桃井4-2	c	R2.6.2~R2.6.5	70	75	67	65	70	63
五日市街道	成田東3-7	c	R2.6.23~R2.6.26	70	75	67	65	70	63
	宮前1-18	c	R2.11.10~R2.11.13	70	75	64	65	70	63
早稲田通り	阿佐谷北5-45	c	R3.1.26~R3.1.29	70	75	70	65	70	67
	上井草3-6	a	R2.6.9~R2.6.12	70	75	64	65	70	58
中杉通り	阿佐谷北1-31	c	R3.3.9~R3.3.12	70	75	64	65	70	60
井の頭通り	高井戸東4-3	b	R2.11.24~R2.11.27	70	75	70	65	70	68
	宮前1-14	b	R2.11.17~R2.11.20	70	75	68	65	70	65
方南通り	堀ノ内1-9	b	R3.1.12~R3.1.15	70	75	70	65	70	65
神明通り	宮前3-26	a	R2.11.2~R2.11.6	55	65	64	45	55	59
区道2103号	西荻北1-19	a	R2.6.16~R2.6.19	60	70	58	55	65	52
区道2133号	高井戸西1-17	a	R2.10.13~R2.10.16	60	70	62	55	65	55

注:1 区域の区分 a は第1種・第2種低層住居専用地域及び第1種・第2種中高層住居専用地域、b は第1種・第2種住居地域及び準住居地域、c は近隣商業地域・商業地域・準工業地域・工業地域を示す。

2 令和2年度より測定点変更

資料:環境部環境課(環境白書 HP/冊子)

### 10-18 公害苦情受付件数

年度別	総数	大気	水質	土壌	騒音	振動	地盤	悪臭	廃棄物	その他
28	165	43	-	-	70	21	-	22	-	9
29	136	35	-	-	67	23	-	9	-	2
30	126	26	-	-	60	19	-	15	-	6
元	87	26	-	-	40	7	-	14	-	-
2	84	14	-	-	39	5	-	26	-	-

資料:環境部環境課(環境白書 HP/冊子)

### 10-19 町別緑被率

(単位 ha、%)

町名	面積	平成29年度										平成24年度	
		緑被地	樹木被覆地	草地	農地	屋上緑化	緑被率	樹木被覆地	草地	農地	屋上緑化	緑被地	緑被率
総数	3,406.0	741.54	618.21	80.55	35.12	7.66	21.77	18.15	2.37	1.03	0.23	754.26	22.17
方南	56.2	6.99	6.33	0.43	0.00	0.23	12.44	11.27	0.76	0.00	0.41	6.47	11.53
和泉	155.0	29.15	25.77	3.18	0.02	0.18	18.81	16.62	2.05	0.01	0.11	28.29	18.28
下高井戸	142.8	34.09	27.89	5.26	0.65	0.28	23.87	19.53	3.69	0.46	0.19	33.15	23.25
永福	130.2	28.02	25.51	2.23	0.03	0.24	21.52	19.59	1.71	0.02	0.19	26.95	20.73
浜田山	109.3	23.00	19.28	2.57	1.01	0.13	21.04	17.64	2.35	0.92	0.12	23.17	21.22
和田	102.8	20.62	18.64	1.42	0.01	0.55	20.05	18.13	1.38	0.01	0.54	19.99	19.46
堀ノ内	102.8	26.00	21.36	4.09	0.33	0.22	25.29	20.78	3.98	0.32	0.21	22.06	21.48
松ノ木	53.7	14.10	11.57	2.49	0.02	0.02	26.26	21.55	4.63	0.04	0.04	13.76	25.67
大宮	50.7	23.90	20.89	2.96	0.00	0.05	47.14	41.20	5.84	0.00	0.10	24.08	47.59
梅里	37.3	7.18	6.86	0.27	0.00	0.05	19.24	18.38	0.71	0.00	0.14	7.19	19.29
高円寺南	129.4	17.41	16.06	0.98	0.01	0.36	13.46	12.41	0.76	0.01	0.28	15.65	12.11
高円寺北	74.4	9.97	9.19	0.61	0.01	0.16	13.41	12.36	0.82	0.01	0.22	9.42	12.68
阿佐谷南	86.6	12.24	11.35	0.72	0.00	0.17	14.14	13.11	0.83	0.00	0.20	12.63	14.60
阿佐谷北	119.7	20.29	19.19	0.92	0.00	0.18	16.95	16.03	0.77	0.00	0.15	21.68	18.12
天沼	74.2	10.45	9.67	0.64	0.01	0.13	14.09	13.03	0.86	0.01	0.18	10.83	14.61
本天沼	64.3	11.33	10.50	0.64	0.10	0.09	17.61	16.33	0.99	0.15	0.14	12.46	19.41
成田西	89.4	31.62	26.93	4.10	0.54	0.05	35.37	30.12	4.59	0.60	0.06	32.96	36.91
成田東	118.8	25.54	23.30	2.00	0.10	0.13	21.50	19.61	1.69	0.09	0.11	27.87	23.48
荻窪	127.2	28.56	23.63	3.30	0.98	0.65	22.45	18.57	2.59	0.77	0.51	29.28	23.04
南荻窪	87.9	17.22	15.62	1.16	0.18	0.27	19.60	17.77	1.32	0.20	0.31	17.91	20.40
上荻	77.2	10.53	9.77	0.54	0.02	0.20	13.64	12.66	0.70	0.02	0.26	11.52	14.94
西荻南	61.3	8.71	7.54	0.64	0.42	0.10	14.20	12.30	1.04	0.69	0.17	8.83	14.43
西荻北	83.6	12.45	11.30	1.07	0.00	0.08	14.90	13.52	1.28	0.00	0.10	12.38	14.83
今川	66.0	14.96	11.57	1.42	1.94	0.03	22.67	17.53	2.15	2.94	0.05	15.05	22.83
清水	60.6	14.11	11.90	0.69	1.48	0.04	23.28	19.63	1.14	2.44	0.07	15.10	24.96
桃井	58.3	11.24	8.20	2.42	0.05	0.58	19.28	14.06	4.16	0.08	0.99	11.21	19.26
井草	102.8	26.88	17.71	2.63	6.25	0.30	26.15	17.23	2.55	6.08	0.29	27.31	26.60
下井草	112.2	20.34	17.60	1.92	0.73	0.09	18.13	15.68	1.71	0.65	0.08	21.58	19.25
上井草	114.4	28.89	21.28	2.10	5.24	0.27	25.25	18.60	1.84	4.58	0.24	29.40	25.72
善福寺	116.2	37.06	33.01	3.10	0.85	0.10	31.90	28.41	2.67	0.73	0.08	39.58	34.09
松庵	64.5	12.47	9.65	1.24	1.51	0.07	19.33	14.96	1.92	2.34	0.11	13.46	20.91
宮前	123.2	25.83	21.10	1.86	2.54	0.32	20.96	17.13	1.51	2.06	0.26	27.41	22.27
久我山	172.3	47.98	33.15	12.15	2.56	0.12	27.85	19.24	7.05	1.49	0.07	49.63	28.84
高井戸東	125.2	32.51	26.54	4.56	0.53	0.88	25.97	21.20	3.65	0.42	0.70	33.79	27.01
高井戸西	83.7	24.45	18.45	2.89	2.87	0.24	29.21	22.04	3.45	3.43	0.29	25.30	30.26
上高井戸	71.8	15.46	9.90	1.35	4.13	0.08	21.54	13.79	1.88	5.75	0.11	16.90	23.57

注:表中の面積は調査当時に算出された数値を採用している。

資料:都市整備部みどり公園課(杉並区みどりの実態調査 HP/冊子)

### 10-20 保護樹木等指定状況

(単位 本、㎡、m)

各年度末

年度別	保護樹木			保護樹林	保護生け垣
	総数	民有	公有		
28	1 857	1 560	297	411 119	6 218.6
29	1 834	1 541	293	406 697	6 048.3
30	1 780	1 491	289	353 899	6 072.8
元	1 752	1 463	289	345 510	5 819.0
2	1 730	1 442	288	333 177	5 724.6

資料:都市整備部みどり公園課

## 10-21 ごみ収集・資源回収量

(単位 t)

年度別	総量	ごみ収集・資源回収量内訳					持込
		可燃	不燃	粗大	資源	計	
28	159 753	90 018	3 054	3 559	37 716	134 346	25 407
29	159 188	90 268	2 829	3 606	37 187	133 890	25 298
30	159 556	90 429	2 752	3 575	36 735	133 490	26 066
元	160 300	91 258	2 752	3 739	36 418	134 167	26 133
2	161 664	93 836	3 055	3 773	38 581	139 244	22 419

注:1 端数処理により、総量は各数値の合計と一致しない場合がある。

2 「資源回収」とは、行政回収量(古紙・びん・缶・ペットボトル・プラスチック製容器包装)、集団回収量、不燃ごみ、粗大ごみ、小型家電からの金属回収量の合計。(杉並区統計書 平成30年版から定義)

3 「持込」とは、排出者から委託を受けた廃棄物処理業者等が清掃工場へ持ち込んだごみをいう。

資料:環境部ごみ減量対策課・杉並清掃事務所

## 10-22 資源回収量内訳

### (1)行政回収、拠点回収

(単位 t)

年度別	缶	びん	古紙	プラスチック製 容器包装	ペット ボトル	粗大 金属	不燃 金属	小型家電 金属	合計
28	1 949	5 254	16 606	4 443	1 916	831	377	10	31 386
29	1 917	5 221	16 126	4 450	2 003	845	530	13	31 104
30	1 833	5 071	15 969	4 405	2 134	826	649	15	30 902
元	1 869	5 009	15 891	4 397	2 184	860	667	15	30 892
2	2 130	5 663	17 486	4 734	2 388	871	629	13	33 914

### (2)集団回収

(単位:kg)

年度別	紙類	布類	缶類	びん類	合計
28	5 946 158	195 591	148 545	39 815	6 330 109
29	5 705 284	191 488	148 277	37 276	6 082 325
30	5 444 472	199 264	153 017	35 995	5 832 748
元	5 143 532	200 639	155 448	28 272	5 527 891
2	4 357 427	144 991	158 342	5 651	4 666 411

注:1 (1)、(2)端数処理により、総量は各数値の合計と一致しない場合がある。

2 (2)集団回収の令和2年度「びん類」については、びんを回収する団体の減少により回収量が減少。

資料:環境部ごみ減量対策課・杉並清掃事務所

## 10-23 区民一人1日当たりのごみ排出量

(単位 g/人日)

年度別	排出量	算定方法
28	474	ごみ収集量(可燃ごみ+不燃ごみ+粗大ごみ) ÷ 人口 ÷ 365日
29	470	
30	466	
元	466	
2	479	

資料:環境部ごみ減量対策課・杉並清掃事務所

## 10-24 資源回収率

(単位 %)

年度別	回収率	算定方法
28	28.1	資源回収量 ÷ (ごみ収集量+資源回収量)
29	27.8	
30	27.5	
元	27.1	
2	27.7	

資料:環境部ごみ減量対策課・杉並清掃事務所