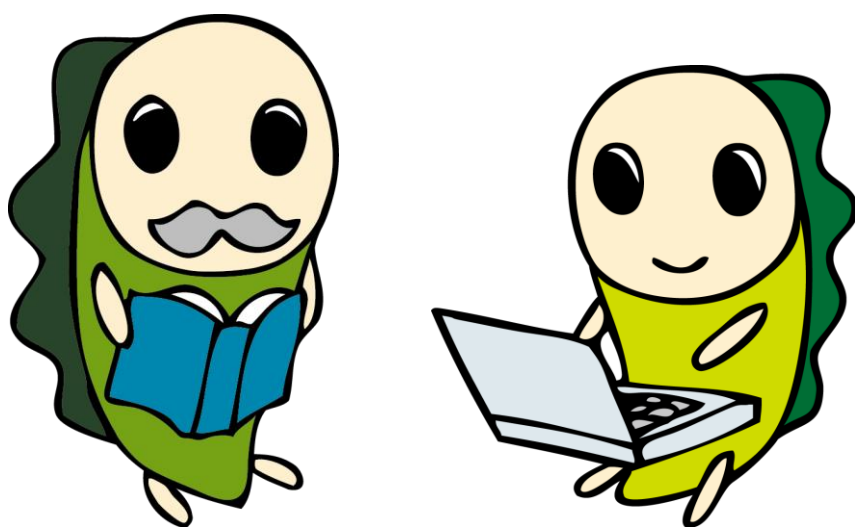


7 稅務・財政



＜用語の解説＞

【税務】

特別区税	一般に「住民税」と総称されている地方税のことで東京 23 区(特別区内)での呼び方。23 区では、特別区税のうちの「特別区民税」と都税のうちの「都民税」の二つを合わせたものをいう。
源泉所得税	会社などの源泉徴収義務者が、所得のある者に代わって国へ納める税金
復興特別所得税	東日本大震災の復興を目的として、平成 25 年から 25 年間にわたり基準所得税額の 2.1% が課される特別税
地方法人税	平成 26 年 10 月 1 日以後に開始する事業年度から、法人税の納税義務のある法人が納税義務者となった国税
調定	長がその歳入の内容を調査して収入金額を決定する行為
収入済額	当該年度に調定したもののうち、出納整理期間までに納入されたもの
普通徴収	区長等が条例で定める方法により税額、納期、納付場所などを記載した納税通知書を当該納税者に交付して地方税を徴収すること
特別徴収	事業主等の特別徴収義務者が従業員に代わり、給与から個人住民税を差し引き納入する制度

【財政】

一般会計	官庁会計における区分の一つで特別会計に属さない財政を包括的・一般的に経理する会計
後期高齢者医療事業会計	75 歳以上の高齢者(65 歳～74 歳で一定の障害があり、東京都後期高齢者医療広域連合の認定を受けた者を含む。)を対象とした医療制度で、区は制度の実施主体である東京都後期高齢者医療広域連合への納付金及び区が実施する保健事業にかかる経費などを計上している。
中小企業勤労者福祉事業会計	旧財団法人杉並区勤労者福祉協会の事業を引き継ぐために平成 24 年度に設置。中小企業で働く勤労者の福祉の増進を図り、中小企業の振興に寄与することを目的とする。
特別区財政調整決算額	大都市制度としての都区制度の特殊性を踏まえて、都区間の事務配分や税配分等の特例に対応して、都と特別区及び特別区相互間の財源を調整する交付金の執行・実績を明らかにした額
当初予算額	年度開始前に組まれる予算額
予算現額	会計年度中において、その時点の予算額をいい、予算執行の対象となる金額。当初予算額、補正予算額及び繰越額の合計である。
決算	一会計年度の歳入歳出予算の執行の結果・実績を表示するため調製される計算表
支出済額	当該年度の歳出のうち、出納整理期間までに支出されたもの
収入済額	※【税務】の用語参照

7-1 特別区税調定収入状況

(単位 金額 円)

年度別	調 定 額		収 入 済 額		収 入 率	
	金 額	件 数	金 額	件 数	金 額	件 数
28	66 078 927 112	1 209 459	63 341 295 980	1 055 492	95.86	87.27
29	66 837 106 302	1 223 944	64 305 802 639	1 080 343	96.21	88.27
30	68 446 093 037	1 237 874	66 080 519 469	1 105 183	96.54	89.28
元	68 961 481 049	1 238 142	66 761 446 470	1 113 388	96.81	89.92
2	69 600 523 166	1 233 238	67 511 195 583	1 122 643	97.00	91.03

資料: 区民生活部課税課

7-2 特別区税税目別調定額

(単位 円)

年度別	総 額	特 別 区 民 税	軽 自 動 車 税	特別区たばこ税	入湯税
28	66 078 927 112	62 970 587 039	196 607 100	2 896 573 073	15 159 900
29	66 837 106 302	63 912 151 939	200 445 100	2 707 713 763	16 795 500
30	68 446 093 037	65 557 510 402	204 899 240	2 665 871 945	17 811 450
元	68 961 481 049	66 041 993 117	211 371 340	2 688 441 692	19 674 900
2	69 600 523 166	66 581 169 863	223 367 379	2 785 189 824	10 796 100

資料: 区民生活部課税課

7-3 特別区税税目別収入済額

(単位 円)

年度別	総 額	特 別 区 民 税	軽 自 動 車 税	特別区たばこ税	入湯税
28	63 341 295 980	60 256 432 807	173 130 200	2 896 573 073	15 159 900
29	64 305 802 639	61 405 586 316	175 707 060	2 707 713 763	16 795 500
30	66 080 519 469	63 217 156 444	179 679 600	2 665 871 975	17 811 450
元	66 761 446 470	63 867 122 917	186 206 961	2 688 441 692	19 674 900
2	67 511 195 583	64 515 370 541	199 839 118	2 785 189 824	10 796 100

資料: 区民生活部課税課

7-4 特別区税負担額

(単位 円)

各年度現年課税分決算数値

年度別	特 別 区 税		特 別 区 民 税		特 別 区 た ば こ 税	
	区民1人当たり	1世帯当たり	区民1人当たり	1世帯当たり	区民1人当たり	1世帯当たり
28	114 694	205 271	109 110	195 277	5 235	9 370
29	115 132	205 354	109 935	196 085	4 844	8 640
30	117 104	207 920	112 026	198 903	4 723	8 385
元	117 384	207 778	112 293	198 767	4 724	8 361
2	117 787	207 685	112 567	198 482	4 851	8 554

資料: 区民生活部課税課

7-5 特別区民税調定額

(単位 千円)

年度別	総額	現年度分					
		総額			普通徴収		
		総額	均等割額	所得割額	総額	均等割額	所得割額
28	62 970 587	60 052 502	1 110 963	58 941 539	18 277 366	362 922	17 914 444
29	63 912 152	61 113 594	1 134 322	59 979 272	17 594 942	327 691	17 267 251
30	66 557 510	62 911 531	1 157 553	61 753 978	18 128 462	328 865	17 799 597
元	66 041 993	63 551 949	1 177 197	62 374 752	17 448 391	328 247	17 120 144
2	66 581 170	64 319 815	1 197 000	63 122 815	16 983 768	330 222	16 653 546

資料:区民生活部課税課

7-6 特別区民税課税標準額段階別納税義務者数

年度別	総数	10万円以下	10万円を超え 100万円以下	100万円を超え 200万円以下	200万円を超え 300万円以下
29	310 345	8 250	73 268	86 537	51 934
30	316 904	8 691	73 027	88 834	53 663
元	321 907	8 709	73 184	89 335	55 102
2	324 373	8 305	72 428	89 424	56 348
3	326 085	8 015	72 763	91 536	55 996

資料:区民生活部課税課

7-7 普通徴収・特別徴収調定額、収入済額、収入率

(単位 千円)

年別	普通徴収			特別徴収		
	調定額	収入済額	収入率	調定額	収入済額	収入率
28	18 277 366	17 466 440	95.56	41 775 136	41 744 063	99.93
29	17 594 942	16 870 113	95.88	43 518 653	43 470 049	99.89
30	18 128 462	17 441 434	96.21	44 783 069	44 731 266	99.88
元	17 448 391	16 767 474	96.10	46 103 558	46 044 806	99.87
2	16 983 768	16 294 129	95.94	47 336 047	47 261 560	99.84

注:端数処理の関係で総額と合計が一致しない場合がある。

資料:区民生活部納税課、課税課

7-8 都民税(個人)調定額

(単位 千円)

年度別	総額	現年課税分				
		総額			普通徴収	
		総額	均等割額	所得割額	総額	
28	41 812 321	39 961 603	487 877	39 473 726	12 294 322	
29	42 407 750	40 662 324	497 583	40 164 741	11 849 021	
30	43 490 673	41 844 018	510 421	41 333 597	12 202 329	
元	43 795 271	42 298 987	518 306	41 780 681	11 770 054	
2	43 655 780	42 263 751	525 944	41 737 807	11 425 489	

注:端数処理の関係で総額と合計が一致しない場合がある。

資料:東京都杉並都税事務所

現 年 度 分			過 年 度 分			滞納繰越分	年度別
特 別 徴 収			総 額	均等割額	所得割額		
総 額	均等割額	所得割額					
41 775 136	748 041	41 027 095	316 682	5 120	311 562	2 601 403	28
43 518 652	806 631	42 712 021	334 699	5 798	328 901	2 463 859	29
44 783 069	828 688	43 954 381	325 633	5 202	320 431	2 320 346	30
46 103 558	848 950	45 254 608	357 790	5 879	351 911	2 132 254	元
47 336 047	866 778	46 469 269	306 982	2 852	304 130	1 954 372	2

各年7月1日

300 万円を超え 400 万円以下	400 万円を超え 550 万円以下	550 万円を超え 700 万円以下	700 万円を超え 1000 万円以下	1000 万円を 超えるもの	年度別
28 146	23 120	12 577	12 358	14 155	29
28 798	23 890	12 550	12 701	14 750	30
29 746	24 573	12 558	12 990	15 710	元
30 592	25 362	12 769	13 279	15 866	2
30 188	24 922	12 871	13 884	15 910	3

現 年 課 税 分					滞納繰越分	年度別
普通徴収		特別徴収				
均等割額	所得割額	総 額	均等割額	所得割額		
164 452	12 129 870	27 667 281	323 425	27 343 857	1 850 717	28
150 232	11 698 789	28 813 304	347 351	28 465 952	1 745 426	29
150 403	12 051 926	29 641 690	360 019	29 281 671	1 646 655	30
150 736	11 619 318	30 528 933	367 570	30 161 363	1 496 284	元
162 531	11 262 958	30 838 262	363 413	30 474 849	1 392 029	2

7-9 都税税目別調定額及び収入済額

(単位 千円)

税 目	平成28年度		平成29年度		平成30年度	
	調 定 額	収入済額	調 定 額	収入済額	調 定 額	収入済額
総 額	86 632 033	84 380 396	87 659 252	85 587 066	90 232 133	88 260 289
現 年 課 税 分	84 470 963	83 579 332	85 604 143	84 789 300	88 309 113	87 485 713
都 民 税	40 046 621	39 347 058	40 740 192	40 084 784	41 938 650	41 322 998
個 人 法 人 事 業 税	39 961 603	39 282 834	40 662 324	40 031 354	41 844 018	41 271 658
個 人 法 人 事 業 税	85 018	64 224	77 868	53 430	94 632	51 340
事 業 税	119 424	105 472	97 721	81 551	138 407	85 339
個 人 法 人 事 業 税	61 450	50 871	61 385	53 799	59 784	52 899
個 人 法 人 事 業 税	57 974	54 601	36 337	27 752	78 623	32 440
不 動 産 取 得 税	2 215 642	2 182 283	2 314 518	2 298 629	2 547 704	2 517 811
自 動 車 税 種 別 割 ※	123 927	115 964	115 251	109 397	113 206	108 896
固 定 資 産 税 (土 地 家 屋)・都 市 計 画 税	40 723 523	40 592 869	41 098 021	40 979 183	42 337 689	42 219 020
固 定 資 産 税 (償 却 資 産)	1 238 590	1 232 450	1 235 921	1 233 236	1 231 407	1 229 599
特 別 土 地 保 有 税	-	-	-	-	-	-
自 動 車 税 環 境 性 能 割 ※	-	-	-	-	-	-
軽 油 引 取 税	-	-	-	-	-	-
事 業 所 税	3 236	3 236	2 519	2 519	2 051	2 051
滞 納 繰 越 分	2 161 070	801 064	2 055 109	797 766	1 923 020	774 577

注:1 ※税目は令和元年税制改正により、令和元年10月1日に名称変更した。

注:2 端数処理の関係で総額と合計が一致しない場合がある。

資料:東京都杉並都税事務所

7-10 都税調定収入状況

(単位 金額 千円)

年度別	調 定 額		収 入 済 額		収 入 率	
	金 額	件 数	金 額	件 数	金 額	件 数
28	86 632 033	1 921 367	84 380 396	1 756 183	97.4	91.4
29	87 659 252	1 952 817	85 587 066	1 800 869	97.6	92.2
30	90 232 133	1 966 543	88 260 289	1 823 782	97.8	92.7
元	91 283 433	1 967 387	88 349 901	1 840 221	97.9	93.5
2	91 860 313	1 961 398	89 964 537	1 782 286	97.9	90.9

資料:東京都杉並都税事務所

7-11 固定資産評価額

(単位 千円)

各年1月1日

年 別	土 地			家 屋		
	総 額	宅 地	宅 地 以 外	総 額	木 造	非 木 造
29	6 086 148 240	6 012 016 645	74 131 595	1 036 600 269	299 804 968	736 795 301
30	6 660 870 590	6 581 292 399	79 578 191	1 037 341 371	292 745 767	744 595 604
31	6 659 981 613	6 581 369 907	78 611 706	1 068 892 975	305 029 701	763 863 274
2	6 661 783 587	6 582 529 618	79 253 969	1 095 198 365	318 111 883	777 086 482
3	7 536 480 761	7 451 029 210	85 451 551	1 093 235 750	309 377 351	783 858 399

注:端数処理の関係で総額と合計が一致しない場合がある。

資料:東京都杉並都税事務所

令和元年度		令和2年度		税 目
調 定 額	収 入 済 額	調 定 額	収 入 済 額	
91 283 433	88 349 901	91 860 313	89 964 537	総 額
89 465 479	88 539 588	90 101 066	89 150 411	現 年 課 税 分
42 375 191	41 709 414	42 820 032	42 163 426	都 民 税
42 298 987	41 653 622	42 753 900	42 126 658	個 人
76 204	55 792	66 132	36 768	法 人
114 397	101 792	91 842	65 578	事 業 税
81 680	62 641	50 552	40 308	個 人
32 717	39 151	41 290	25 270	法 人
2 223 943	2 194 792	1 985 805	1 961 498	不 動 産 取 得 税
107 540	102 596	69 494	61 354	自 動 車 税 種 別 割 ※
43 394 074	43 184 033	43 855 066	43 631 122	固 定 資 産 税 (土 地 家 屋)・都 市 計 画 税
1 245 082	1 241 709	1 276 226	1 264 832	固 定 資 産 税 (償 却 資 産)
-	-	-	-	特 別 土 地 保 有 税
-	-	-	-	自 動 車 税 環 境 性 能 割 ※
-	-	-	-	軽 油 引 取 税
5 252	5 252	2 601	2 601	事 業 所 税
1 817 954	810 313	1 759 247	814 126	滞 納 繰 越 分

7-12 国税税目別収納済額

(単位 千円)

年 度 別	総 額	所得税				法 人 税	地 方 法 人 税	復 興 特 別 法 人 税	相 続 税	消 費 税 等	そ の 他
		源 泉 所 得 税	源 泉 所 得 税 及 復 興 特 別 所 得 税	申 告 所 得 税	申 告 所 得 税 及 復 興 特 別 所 得 税						
27	203 153 415	205 904	41 233 244	429 732	39 886 480	27 311 865	924 697	27 143	36 665 565	56 087 257	381 528
28	211 231 981	114 493	43 159 444	220 084	41 178 682	26 882 417	1 283 268	14 749	42 133 380	55 857 949	387 516
29	212 483 018	102 820	42 871 182	104 318	44 202 460	30 628 740	1 368 103	-	35 383 294	57 429 330	392 770
30	259 762 421	108 437	43 555 684	77 876	42 144 981	33 099 330	1 495 440	-	80 884 815	57 991 037	404 820
元	220 939 291	95 543	45 738 512	55 065	38 992 231	30 089 024	1 371 293	-	43 466 972	60 681 300	449 351

注:1「その他」欄は、酒税、たばこ税及びたばこ特別税、揮発湯税及地方揮発湯税等を合計した数値である。

2 平成29年度より国税局ホームページの公開データを記載

3 端数処理の関係で、表の内容と総額が一致しない場合がある。

資料:東京国税局総務部企画(国税庁HP統計情報)

7-13 特別区民税(特別徴収)勤務地・勤務先別納税義務者数及び調定額

(単位 金額 円)

各年度当初賦課

勤務地 勤務先	令和元年度		令和2年度		令和3年度	
	納税義務者数	調定額	納税義務者数	調定額	納税義務者数	調定額
総数	221 476	44 828 268 900	226 754	46 092 202 000	229 093	46 056 190 100
千代田区	36 902	9 592 604 300	38 132	9 868 841 300	38 633	9 924 588 500
中央区	15 285	3 595 371 700	15 778	3 703 929 500	15 603	3 607 221 900
港区	25 809	6 101 434 400	26 528	6 342 061 900	27 348	6 474 938 900
新宿区	23 424	4 351 927 000	24 041	4 526 309 900	24 011	4 521 951 100
文京区	3 472	749 164 000	3 432	755 044 200	3 550	762 825 900
台東区	2 702	428 399 800	2 796	438 336 500	2 645	422 250 300
墨田区	1 137	195 575 400	1 157	203 368 400	1 183	202 708 600
江東区	4 350	865 767 900	4 419	862 241 300	4 535	891 306 200
品川区	5 661	1 112 323 700	5 944	1 164 073 300	5 950	1 161 002 700
目黒区	2 323	364 818 600	2 355	374 158 700	2 382	376 096 500
大田区	2 597	406 849 100	2 454	361 880 700	2 379	349 209 000
世田谷区	4 671	690 541 900	4 692	702 000 400	4 810	707 444 900
渋谷区	18 005	3 171 083 300	18 634	3 374 495 000	18 402	3 279 318 300
中野区	5 622	959 031 000	5 732	936 813 000	5 814	935 459 000
杉並区	24 418	3 850 783 000	24 566	3 854 031 000	24 720	3 780 710 300
豊島区	3 006	443 004 900	3 036	455 149 600	3 239	467 459 000
北区	1 289	182 679 500	1 317	181 108 800	1 327	184 791 300
荒川区	295	48 382 900	273	43 142 600	280	42 628 600
板橋区	1 141	225 456 300	1 151	231 008 900	1 196	227 434 700
練馬区	1 966	339 103 800	1 984	352 262 600	1 908	323 184 900
足立区	451	82 139 000	450	79 201 100	455	81 661 100
葛飾区	248	65 315 300	258	49 465 900	278	68 357 900
江戸川区	541	87 472 500	509	85 824 400	549	89 252 400
23区以外	36 161	6 919 039 600	37 116	7 147 453 000	37 896	7 174 388 100

資料:区民生活部課税課

7-14 会計別決算額

(1) 歳入(単位 円)

年度別	総額	一般会計	国民健康保険 事業会計	用地会計	介護保険 事業会計	後期高齢者 医療事業会計	中小企業勤労者 福祉事業会計
28	302 493 557 497	183 483 295 707	62 402 866 615	4 044 018 660	39 040 204 659	13 401 375 220	121 796 636
29	311 499 600 271	195 616 059 240	60 941 138 338	273 199 488	41 281 225 911	13 274 841 205	113 136 089
30	307 318 429 958	196 217 184 220	54 737 387 734	28 496 451	42 630 266 238	13 705 095 315	-
元	316 586 439 297	205 967 740 768	53 412 926 934	28 418 805	43 433 249 507	13 744 103 283	-
2	386 649 333 598	271 292 144 839	51 922 253 565	4 289 513 141	45 282 998 160	13 862 423 893	-

(2) 歳出(単位 円)

年度別	総額	一般会計	国民健康保険 事業会計	用地会計	介護保険 事業会計	後期高齢者 医療事業会計	中小企業勤労者 福祉事業会計
28	291 841 512 715	176 216 701 790	60 980 526 537	4 044 018 660	37 443 463 393	13 099 206 292	57 596 043
29	299 414 609 638	186 691 405 798	59 859 408 300	273 199 488	39 484 829 711	13 034 069 403	71 696 938
30	297 180 665 699	188 078 153 925	54 528 438 733	28 496 451	41 024 000 277	13 521 576 313	-
元	307 325 031 445	198 736 653 605	53 046 420 339	28 418 805	41 872 054 131	13 641 484 565	-
2	371 017 249 345	259 429 438 923	50 761 544 366	4 289 513 141	42 812 314 197	13 724 438 718	-

資料:会計管理室会計課「杉並区各会計歳入歳出決算書」

7-15 特別区財政交付金決算額

(単位 千円)

地 域	平成28年度	平成29年度	平成30年度	令和元年度	令和2年度
総 額	987 804 199	976 299 046	1 068 163 142	1 099 225 769	987 395 908
千代田区	6 036 213	3 783 327	6 418 387	6 413 064	4 669 387
中央区	14 311 606	14 516 503	20 143 155	16 500 358	14 353 501
港区	2 885 147	3 987 905	6 120 260	4 402 895	2 756 308
新宿区	28 347 874	28 166 515	28 527 663	29 467 081	25 133 991
文京区	17 156 367	17 085 541	19 393 678	22 315 957	21 172 741
台東区	29 568 578	28 889 572	29 427 926	30 969 449	27 432 593
墨田区	39 968 099	38 419 901	42 615 677	44 252 032	40 210 766
江東区	58 096 398	59 388 382	59 602 752	64 399 138	58 065 973
品川区	40 992 886	40 839 924	47 692 273	43 911 270	39 674 778
目黒区	12 821 652	12 294 445	15 523 670	18 291 798	15 178 368
大田区	72 168 161	70 015 945	75 152 902	76 357 016	67 863 559
世田谷区	44 435 517	46 466 442	58 716 504	56 526 095	48 872 447
渋谷区	3 696 660	4 216 117	7 356 501	6 562 482	3 271 572
中野区	36 992 751	35 495 023	38 807 792	38 469 137	36 020 888
杉並区	40 683 156	41 572 714	44 669 350	48 468 770	44 118 726
豊島区	30 404 900	28 799 124	32 664 959	33 733 987	29 780 740
北区	50 205 632	49 653 145	56 461 749	55 508 288	50 914 870
荒川区	38 828 085	38 111 856	39 889 429	40 692 983	39 053 514
板橋区	67 729 497	66 443 117	69 565 173	75 824 939	68 518 860
練馬区	83 026 816	82 667 408	86 639 139	92 906 454	84 257 745
足立区	103 665 811	100 404 438	110 791 773	112 850 652	99 287 029
葛飾区	73 389 337	74 919 135	77 554 205	80 056 620	73 965 048
江戸川区	92 393 056	90 162 567	94 428 225	100 345 304	92 822 504

資料:政策経営部財政課

7-16 一般会計予算額及び決算額

(1)歳入

(単位 円)

科 目	平成30年度			令和元年度	
	当初予算額	予算現額	決算額	当初予算額	予算現額
総 額	179 927 000 000	194 435 497 280	196 217 184 220	189 065 000 000	207 989 293 207
特別区税	63 644 285 000	65 649 927 000	66 080 519 469	65 852 487 000	66 678 866 000
地方譲与税	730 000 000	730 000 000	742 532 000	760 000 000	760 000 000
利子割交付金	190 000 000	190 000 000	270 820 000	210 000 000	210 000 000
配当割交付金	910 000 000	910 000 000	902 659 000	1 070 000 000	1 070 000 000
株式等譲渡所得割交付金	630 000 000	630 000 000	737 299 000	680 000 000	680 000 000
地方消費税交付金	9 380 000 000	9 380 000 000	9 601 033 000	9 270 000 000	9 270 000 000
自動車取得税交付金	430 000 000	430 000 000	440 412 000	210 000 000	210 000 000
自動車税環境性能割交付金	-	-	-	70 000 000	70 000 000
地方特例交付金	220 000 000	220 000 000	239 686 000	250 000 000	1 346 842 000
特別区財政交付金	41 600 000 000	43 700 000 000	44 669 350 000	44 100 000 000	48 073 466 000
交通安全対策特別交付金	55 000 000	55 000 000	49 276 000	45 000 000	45 000 000
分担金及び負担金	3 893 970 000	3 893 970 000	3 853 497 628	4 477 880 000	3 623 884 000
使用料及び手数料	3 757 237 000	3 757 237 000	3 669 376 671	3 915 606 000	3 884 318 000
国庫支出金	27 059 038 000	28 499 060 000	28 247 760 274	28 551 967 000	32 449 600 000
都 支 出 金	12 854 899 000	14 426 533 000	14 431 024 945	14 181 526 000	16 482 429 000
財 産 収 入	1 945 505 000	2 009 629 000	2 169 442 336	294 711 000	1 749 599 000
寄 附 金	42 116 000	47 516 000	32 614 700	42 347 000	66 391 000
繰 入 金	4 421 237 000	5 252 820 000	5 254 194 997	5 196 644 000	5 833 148 000
繰 越 金	2 500 000 000	8 966 092 280	8 966 092 593	2 500 000 000	8 139 030 207
諸 収 入	2 015 713 000	2 039 713 000	2 279 593 607	2 032 832 000	1 992 720 000
特別区債	3 648 000 000	3 648 000 000	3 580 000 000	5 354 000 000	5 354 000 000

(2)歳出

(単位 円)

科 目	平成30年度			令和元年度	
	当初予算額	予算現額	決算額	当初予算額	予算現額
総 額	179 927 000 000	194 435 497 280	188 078 153 925	189 065 000 000	207 989 293 207
議 会 費	801 672 000	794 532 000	760 712 528	809 537 000	799 675 000
総 務 費	6 495 326 000	14 533 277 040	14 127 103 551	7 617 280 000	17 180 592 453
生 活 経 済 費	7 401 539 000	8 860 515 000	8 469 332 331	6 951 003 000	9 687 125 000
保 健 福 祉 費	89 248 816 000	95 163 334 240	92 299 213 786	92 456 657 000	98 632 537 754
都 市 整 備 費	10 461 448 000	10 851 641 000	9 926 812 828	14 507 336 000	14 787 007 000
環 境 清 掃 費	6 260 975 000	6 241 986 000	6 051 836 432	6 325 205 000	6 373 119 000
教 育 費	18 561 127 000	18 557 992 000	17 939 687 325	19 832 032 000	20 365 939 000
職 員 費	38 739 341 000	37 589 341 000	36 867 039 288	38 485 693 000	38 155 693 000
公 債 費	1 656 754 000	1 637 077 000	1 636 415 856	1 780 255 000	1 750 604 000
諸 支 出 金	2 000	2 000	-	2 000	2 000
予 備 費	300 000 000	205 800 000	-	300 000 000	256 999 000

資料:会計管理室会計課「杉並区各会計歳入歳出決算書」

令和元年度	令和2年度			科 目
決 算 額	当 初 予 算 額	予 算 現 額	決 算 額	
205 967 740 768	193 796 000 000	269 781 864 000	271 292 144 839	総 額
66 761 446 470	66 929 646 000	67 773 559 000	67 511 195 583	特 別 区 税
757 228 075	796 000 000	796 000 000	771 208 002	地 方 譲 与 税
205 166 000	190 000 000	190 000 000	196 024 000	利 子 割 交 付 金
1 021 330 000	1 020 000 000	1 020 000 000	948 277 000	配 当 割 交 付 金
631 350 000	560 000 000	560 000 000	1 104 883 000	株 式 等 譲 渡 所 得 割 交 付 金
9 189 333 000	12 470 000 000	11 720 000 000	11 632 739 000	地 方 消 費 税 交 付 金
220 892 000	-	-	64 353	自 動 車 取 得 税 交 付 金
78 054 618	190 000 000	190 000 000	133 668 738	自 動 車 税 環 境 性 能 割 交 付 金
1 287 095 000	348 000 000	348 000 000	338 701 000	地 方 特 例 交 付 金
48 468 770 000	42 600 000 000	42 600 000 000	44 118 726 000	特 別 区 財 政 交 付 金
47 030 000	43 000 000	43 000 000	52 497 000	交 通 安 全 対 策 特 別 交 付 金
3 338 630 616	2 482 721 000	2 142 542 000	2 181 138 283	分 担 金 及 び 負 担 金
3 791 618 684	3 798 397 000	3 797 839 000	3 453 474 507	使 用 料 及 び 手 数 料
30 908 762 685	30 015 875 000	92 938 909 000	93 061 164 514	国 庫 支 出 金
16 867 139 648	15 927 578 000	20 382 053 000	20 520 348 562	都 支 出 金
781 399 506	403 156 000	403 690 000	395 492 743	財 産 収 入
69 845 239	41 361 000	236 361 000	223 823 826	寄 附 金
5 788 734 788	5 527 167 000	9 359 742 000	9 295 704 281	繰 入 金
8 139 030 295	2 500 000 000	7 231 087 000	7 231 087 163	繰 越 金
2 304 802 144	2 050 099 000	2 146 082 000	2 221 574 884	諸 収 入
5 310 082 000	5 903 000 000	5 903 000 000	5 900 352 400	特 別 区 債

令和元年度	令和2年度			科 目
決 算 額	当 初 予 算 額	予 算 現 額	決 算 額	
198 736 653 605	193 796 000 000	269 781 864 000	259 429 438 923	総 額
763 605 859	805 737 000	801 610 000	769 197 039	議 会 費
16 705 513 826	7 422 025 000	12 929 726 000	12 446 039 595	総 務 費
7 798 371 826	8 395 423 000	67 521 007 000	66 703 979 238	生 活 経 済 費
94 980 168 312	96 968 150 000	107 762 627 000	102 092 132 076	保 健 福 祉 費
13 979 704 179	11 315 482 000	11 938 798 000	10 665 972 304	都 市 整 備 費
6 207 874 512	6 698 529 000	6 747 604 000	6 583 340 696	環 境 清 掃 費
18 995 824 524	19 977 914 000	20 869 428 000	19 541 739 237	教 育 費
37 555 000 682	39 826 253 000	38 925 468 000	38 586 756 800	職 員 費
1 750 589 885	2 086 485 000	2 040 897 000	2 040 281 938	公 債 費
-	2 000	2 000	-	諸 支 出 金
-	300 000 000	244 697 000	-	予 備 費

7-17 国民健康保険事業会計予算額及び決算額

(1) 歳入

(単位 円)

科 目	平成30年度			令和元年度	
	当初予算額	予算現額	決算額	当初予算額	予算現額
総 額	55 306 540 000	55 681 330 000	54 737 387 734	54 049 246 000	53 799 160 000
国民健康保険料	16 852 283 000	16 079 028 000	15 626 899 303	16 173 109 000	15 197 133 000
一部負担金	2 000	2 000	-	2 000	2 000
使用料及び手数料	72 000	72 000	136 800	72 000	72 000
療養給付費等交付金	1 000	1 525 000	1 525 288	-	-
都 支 出 金	34 023 137 000	33 025 634 000	32 548 231 334	32 626 250 000	32 520 112 000
繰 入 金	4 134 718 000	5 416 350 000	5 416 349 698	4 933 613 000	5 815 935 000
繰 越 金	220 001 000	1 081 731 000	1 081 730 038	220 000 000	208 949 000
諸 収 入	76 326 000	76 326 000	61 946 273	96 199 000	56 249 000
国 庫 支 出 金	-	662 000	569 000	1 000	708 000
前期高齢者交付金	-	-	-	-	-
共同事業交付金	-	-	-	-	-

(2) 歳出

(単位 円)

科 目	平成30年度			令和元年度	
	当初予算額	予算現額	決算額	当初予算額	予算現額
総 額	55 306 540 000	55 681 330 000	54 528 438 733	54 049 246 000	53 799 160 000
総 務 費	1 217 032 000	1 172 032 000	1 048 141 725	1 149 418 000	1 089 418 000
保 険 給 付 費	32 886 493 000	32 528 493 000	31 894 758 340	32 156 088 000	32 129 088 000
国民健康保険事業費納付金	20 070 782 000	20 072 321 000	20 070 416 509	19 612 768 000	19 289 457 000
共同事業拠出金	50 000	50 000	5 516	10 000	10 000
保 健 事 業 費	694 471 000	608 471 000	549 844 516	694 050 000	594 050 000
諸 支 出 金	137 712 000	1 001 502 000	965 272 127	136 912 000	414 687 000
予 備 費	300 000 000	298 461 000	-	300 000 000	282 450 000
老人保健拠出金	-	-	-	-	-
前期高齢者納付金	-	-	-	-	-
後期高齢者支援金	-	-	-	-	-
介 護 納 付 金	-	-	-	-	-

資料:会計管理室会計課「杉並区各会計歳入歳出決算書」

令和元年度	令和2年度			科 目
決 算 額	当 初 予 算 額	予 算 現 額	決 算 額	
53 412 926 934	52 674 207 000	51 766 611 000	51 922 253 565	総 額
15 248 478 497	16 219 425 000	14 504 092 000	14 951 022 564	国 民 健 康 保 険 料
-	2 000	2 000	-	一 部 負 担 金
159 600	72 000	72 000	152 400	使 用 料 及 び 手 数 料
-	-	-	-	療 養 給 付 費 等 交 付 金
32 481 170 662	32 252 746 000	31 540 447 000	31 199 174 638	都 支 出 金
5 415 934 637	3 879 437 000	4 984 559 000	4 984 557 781	繰 入 金
208 949 001	220 000 000	366 506 000	366 506 595	繰 越 金
57 616 537	102 524 000	102 524 000	95 329 587	諸 収 入
618 000	1 000	268 409 000	325 510 000	国 庫 支 出 金
-	-	-	-	前 期 高 齢 者 交 付 金
-	-	-	-	共 同 事 業 交 付 金

令和元年度	令和2年度			科 目
決 算 額	当 初 予 算 額	予 算 現 額	決 算 額	
53 046 420 339	52 674 207 000	51 766 611 000	50 761 544 366	総 額
1 003 714 344	1 123 240 000	1 127 240 000	1 058 491 152	総 務 費
31 863 477 272	31 835 224 000	30 820 224 000	30 119 281 410	保 険 給 付 費
19 289 367 085	18 759 479 000	18 735 818 000	18 735 815 914	国 民 健 康 保 険 事 業 費 納 付 金
5 350	8 000	8 000	4 740	共 同 事 業 拠 出 金
499 682 162	635 928 000	535 928 000	477 260 694	保 健 事 業 費
390 174 126	120 328 000	408 100 000	370 690 456	諸 支 出 金
-	200 000 000	139 293 000	-	予 備 費
-	-	-	-	老 人 保 健 拠 出 金
-	-	-	-	前 期 高 齢 者 納 付 金
-	-	-	-	後 期 高 齢 者 支 援 金
-	-	-	-	介 護 納 付 金

7-18 介護保険事業会計予算額及び決算額

(1) 歳入

(単位 円)

科 目	平成30年度			令和元年度	
	当初予算額	予算現額	決算額	当初予算額	予算現額
総 額	42 322 021 000	44 305 112 000	42 630 266 238	45 307 486 000	46 965 680 000
介護保険料	9 556 391 000	9 556 391 000	9 644 937 173	9 675 580 000	9 467 414 000
使用料及び手数料	1 000	1 000	2 700	1 000	1 000
国庫支出金	9 400 409 000	9 488 935 000	8 813 832 739	10 153 176 000	10 240 416 000
支払基金交付金	10 860 539 000	10 998 776 000	10 225 043 200	11 689 215 000	11 689 215 000
都支出金	5 982 820 000	5 987 152 000	5 675 355 930	6 421 788 000	6 421 788 000
財産収入	1 058 000	1 058 000	1 396 530	1 618 000	1 618 000
寄附金	1 000	1 000	-	1 000	1 000
繰入金	6 480 243 000	6 447 845 000	6 447 108 880	7 322 832 000	7 507 690 000
繰越金	12 002 000	1 796 396 000	1 796 396 200	12 003 000	1 606 265 000
諸収入	28 557 000	28 557 000	26 192 886	31 272 000	31 272 000

(2) 歳出

(単位 円)

科 目	平成30年度			令和元年度	
	当初予算額	予算現額	決算額	当初予算額	予算現額
総 額	42 322 021 000	44 305 112 000	41 024 000 277	45 307 486 000	46 965 680 000
総務費	635 095 000	635 095 000	576 778 769	532 135 000	532 135 000
保険給付費	38 754 495 000	38 754 495 000	35 938 400 009	41 826 594 000	41 826 594 000
基金積立金	76 803 000	1 172 943 000	1 172 943 000	141 938 000	943 227 000
地域支援事業	2 643 623 000	2 628 623 000	2 412 224 218	2 594 813 000	2 623 413 000
諸支出金	12 005 000	924 194 000	923 654 281	12 006 000	879 808 000
予備費	200 000 000	189 762 000	-	200 000 000	160 503 000

資料:会計管理室会計課「杉並区各会計歳入歳出決算書」

7-19 後期高齢者医療事業会計予算額及び決算額

(1) 歳入

(単位 円)

科 目	平成30年度			令和元年度	
	当初予算額	予算現額	決算額	当初予算額	予算現額
総 額	13 606 894 000	13 658 932 000	13 705 095 315	13 869 023 000	13 802 717 000
後期高齢者医療保険料	7 530 640 000	7 505 107 000	7 547 384 860	7 641 724 000	7 744 975 000
使用料及び手数料	2 000	2 000	15 900	2 000	2 000
国庫支出金	6 244 000	6 244 000	6 227 000	-	-
繰入金	5 664 485 000	5 534 211 000	5 534 210 938	5 833 386 000	5 495 636 000
繰越金	15 000 000	240 771 000	240 771 802	15 000 000	183 519 000
諸収入	390 523 000	372 597 000	376 484 815	378 911 000	378 585 000

(2) 歳出

(単位 円)

科 目	平成30年度			令和元年度	
	当初予算額	予算現額	決算額	当初予算額	予算現額
総 額	13 606 894 000	13 658 932 000	13 521 576 313	13 869 023 000	13 802 717 000
総務費	173 663 000	173 663 000	165 415 099	157 930 000	157 930 000
保健給付費	203 000 000	203 000 000	202 930 000	206 500 000	219 730 000
広域連合納付金	12 646 069 000	12 498 439 000	12 468 209 712	12 879 815 000	12 716 415 000
保健事業費	469 157 000	448 117 000	413 857 828	509 773 000	451 596 000
諸支出金	15 005 000	282 228 000	271 163 674	15 005 000	164 816 000
予備費	100 000 000	53 485 000	-	100 000 000	92 230 000

資料:会計管理室会計課「杉並区各会計歳入歳出決算書」

令和元年度 決 算 額	令和2年度			科 目
	当初予算額	予算現額	決 算 額	
43 433 249 507	46 989 696 000	48 604 930 000	45 282 998 160	総 額
9 483 310 622	9 374 339 000	9 374 339 000	9 321 730 303	介 護 保 険 料
300	1 000	1 000	2 100	使 用 料 及 び 手 数 料
9 083 885 986	10 584 875 000	10 749 505 000	9 439 839 590	国 庫 支 出 金
10 404 766 000	12 070 718 000	12 109 848 000	10 701 800 790	支 払 基 金 交 付 金
5 817 169 634	6 602 847 000	6 603 351 000	6 085 302 038	都 支 出 金
1 583 526	1 052 000	1 052 000	1 523 265	財 産 収 入 金
-	1 000	1 000	-	寄 附 金
7 007 690 000	8 306 306 000	8 168 420 000	8 148 277 000	繰 入 金
1 606 265 961	12 003 000	1 561 195 000	1 561 195 376	繰 越 金
28 577 478	37 554 000	37 218 000	23 327 698	諸 収 入

令和元年度 決 算 額	令和2年度			科 目
	当初予算額	予算現額	決 算 額	
41 872 054 131	46 989 696 000	48 604 930 000	42 812 314 197	総 額
448 719 770	521 668 000	465 168 000	376 794 298	総 務 費
37 310 368 328	43 248 991 000	43 248 991 000	38 182 819 728	保 険 給 付 費
943 227 000	389 431 000	1 602 172 000	1 602 172 000	基 金 積 立 金
2 291 006 294	2 617 600 000	2 596 377 000	2 090 079 288	地 域 支 援 事 業
878 732 739	12 006 000	561 001 000	560 448 883	諸 支 出 金
-	200 000 000	131 221 000	-	予 備 費

令和元年度 決 算 額	令和2年度			科 目
	当初予算額	予算現額	決 算 額	
13 744 103 283	14 169 304 000	13 947 844 000	13 862 423 893	総 額
7 689 454 140	7 980 429 000	7 957 425 000	7 825 441 525	後 期 高 齢 者 医 療 保 険 料
15 900	2 000	2 000	15 000	使 用 料 及 び 手 数 料
-	-	-	-	国 庫 支 出 金
5 495 636 000	5 785 714 000	5 541 823 000	5 541 823 000	繰 入 金
183 519 002	15 000 000	102 618 000	102 618 718	繰 越 金
375 478 241	388 159 000	345 976 000	392 525 650	諸 収 入

令和元年度 決 算 額	令和2年度			科 目
	当初予算額	予算現額	決 算 額	
13 641 484 565	14 169 304 000	13 947 844 000	13 724 438 718	総 額
154 776 276	177 561 000	177 561 000	172 003 264	総 務 費
219 730 000	210 000 000	215 880 000	215 880 000	保 健 給 付 費
12 703 908 870	13 148 977 000	12 943 691 000	12 843 332 658	広 域 連 合 納 付 金
410 133 333	517 761 000	416 752 000	404 951 334	保 健 事 業 費
152 936 086	15 005 000	99 840 000	88 271 462	諸 支 出 金
-	100 000 000	94 120 000	-	予 備 費

7-20 用地会計予算額及び決算額

(1) 歳入

(単位 円)

科 目	平成30年度			令和元年度	
	当 予 算 額	予 現 算 額	決 算 額	当 予 算 額	予 現 算 額
総 額	28 497 000	28 497 000	28 496 451	28 419 000	28 419 000
財 産 収 入	-	-	-	-	-
繰 入 金	28 497 000	28 497 000	28 496 451	28 419 000	28 419 000

科 目	令和元年度	令和2年度		
	決 算 額	当 予 算 額	予 現 算 額	決 算 額
総 額	28 418 805	4 289 514 000	4 289 514 000	4 289 513 141
財 産 収 入	-	4 286 718 000	4 286 718 000	4 286 717 850
繰 入 金	28 418 805	2 796 000	2 796 000	2 795 291

(2) 歳出

(単位 円)

科 目	平成30年度			令和元年度	
	当 予 算 額	予 現 算 額	決 算 額	当 予 算 額	予 現 算 額
総 額	28 497 000	28 497 000	28 496 451	28 419 000	28 419 000
公 債 費	28 497 000	28 497 000	28 496 451	28 419 000	28 419 000
繰 出 金	-	-	-	-	-

科 目	令和元年度	令和2年度		
	決 算 額	当 予 算 額	予 現 算 額	決 算 額
総 額	28 418 805	4 289 514 000	4 289 514 000	4 289 513 141
公 債 費	28 418 805	4 288 796 000	4 288 796 000	4 288 795 291
繰 出 金	-	718 000	718 000	717 850

資料: 会計管理室会計課「杉並区各会計歳入歳出決算書」

7-21 一般会計令和2年度決算額及び令和3年度当初予算額

(1) 歳入

(単位 円)

科 目	令和2年度			令和3年度
	予 算 現 額	収 入 済 額	差 額	当 初 予 算 額 (1)
総 額	269 781 864 000	271 292 144 839	1 510 280 839	199 025 000 000
特 別 区 税	67 773 559 000	67 511 195 583	△ 262 363 417	63 310 054 000
特別区民税	65 003 860 000	64 515 370 541	△ 488 489 459	60 235 237 000
軽自動車税	186 348 000	199 839 118	13 491 118	192 235 000
特別区たばこ税	2 562 107 000	2 785 189 824	223 082 824	2 870 209 000
入湯税	21 244 000	10 796 100	△ 10 447 900	12 373 000
地 方 譲 与 税	796 000 000	771 208 002	△ 24 791 998	736 000 000
地方揮発油譲与税	190 000 000	185 588 000	△ 4 412 000	170 000 000
自動車重量譲与税	560 000 000	539 954 000	△ 20 046 000	520 000 000
森林環境譲与税	46 000 000	45 666 000	△ 334 000	46 000 000
地方道路譲与税	-	2	2	-
利 子 割 交 付 金	190 000 000	196 024 000	6 024 000	180 000 000
利子割交付金	190 000 000	196 024 000	6 024 000	180 000 000
配 当 割 交 付 金	1 020 000 000	948 277 000	△ 71 723 000	960 000 000
配当割交付金	1 020 000 000	948 277 000	△ 71 723 000	960 000 000
株 式 等 譲 渡 所 得 割 交 付 金	560 000 000	1 104 883 000	544 883 000	1 050 000 000
株式等譲渡所得割交付金	560 000 000	1 104 883 000	544 883 000	1 050 000 000
地 方 消 費 税 交 付 金	11 720 000 000	11 632 739 000	△ 87 261 000	11 250 000 000
地方消費税交付金	11 720 000 000	11 632 739 000	△ 87 261 000	11 250 000 000
自 動 車 取 得 税 交 付 金	-	64 353	64 353	-
自動車取得税交付金	-	64 353	64 353	-
自 動 車 環 境 性 能 割 交 付 金	190 000 000	133 668 738	△ 56 331 262	170 000 000
自動車環境性能割交付金	190 000 000	133 668 738	△ 56 331 262	170 000 000
地 方 特 例 交 付 金	348 000 000	338 701 000	△ 9 299 000	348 000 000
地方特例交付金	348 000 000	338 701 000	△ 9 299 000	348 000 000
特 別 区 財 政 交 付 金	42 600 000 000	44 118 726 000	1 518 726 000	40 600 000 000
特別区財政調整交付金	42 600 000 000	44 118 726 000	1 518 726 000	40 600 000 000
交 通 安 全 対 策 特 別 交 付 金	43 000 000	52 497 000	9 497 000	50 000 000
交通安全対策特別交付金	43 000 000	52 497 000	9 497 000	50 000 000
分 担 金 及 び 負 担 金	2 142 542 000	2 181 138 283	38 596 283	2 645 295 000
負担金	2 142 542 000	2 181 138 283	38 596 283	2 645 295 000
使 用 料 及 び 手 数 料	3 797 839 000	3 453 474 507	△ 344 364 493	3 597 327 000
使用料	2 946 817 000	2 663 340 992	△ 283 476 008	2 747 873 000
手数料	851 022 000	790 133 515	△ 60 888 485	849 454 000

資料:会計管理室会計課「杉並区各会計歳入歳出決算書」、(1)政策経営部財政課「杉並区予算」

7-21 一般会計令和2年度決算額及び令和3年度当初予算額(つづき)

(1) 歳入(つづき)

(単位 円)

科 目	令和2年度			令和3年度
	予 算 現 額	収 入 済 額	差 額	当 初 予 算 額 (1)
国 庫 支 出 金	92 938 909 000	93 061 164 514	122 255 514	33 609 683 000
国 庫 負 担 金	29 322 754 000	29 913 415 550	590 661 550	29 303 822 000
国 庫 補 助 金	63 606 141 000	63 140 197 168	△ 465 943 832	4 294 604 000
国 庫 委 託 金	10 014 000	7 551 796	△ 2 462 204	11 257 000
都 支 出 金	20 382 053 000	20 520 348 562	138 295 562	18 201 281 000
都 負 担 金	8 833 024 000	8 728 331 842	△ 104 692 158	9 253 823 000
都 補 助 金	9 664 197 000	9 822 753 302	158 556 302	7 044 084 000
都 委 託 金	1 884 832 000	1 969 263 418	84 431 418	1 903 374 000
財 産 収 入	403 690 000	395 492 743	△ 8 197 257	1 217 093 000
財 産 運 用 収 入	399 334 000	393 395 781	△ 5 938 219	1 213 699 000
財 産 売 払 収 入	4 356 000	2 096 962	△ 2 259 038	3 394 000
寄 附 金	236 361 000	223 823 826	△ 12 537 174	44 891 000
寄 附 金	236 361 000	223 823 826	△ 12 537 174	44 891 000
繰 入 金	9 359 742 000	9 295 704 281	△ 64 037 719	11 777 569 000
基 金 繰 入 金	8 916 233 000	8 852 196 684	△ 64 036 316	11 777 566 000
特 別 会 計 繰 入 金	443 509 000	443 507 597	△ 1 403	3 000
繰 越 金	7 231 087 000	7 231 087 163	163	2 500 000 000
繰 越 金	7 231 087 000	7 231 087 163	163	2 500 000 000
諸 収 入	2 146 082 000	2 221 574 884	75 492 884	1 980 307 000
延滞金、加算金及び過料	138 353 000	128 899 968	△ 9 453 032	140 684 000
特 別 区 預 金 利 子	379 000	192 774	△ 186 226	307 000
貸 付 金 元 利 収 入	93 990 000	94 637 212	647 212	109 268 000
受 託 事 業 収 入	469 382 000	549 968 607	80 586 607	395 546 000
施 設 賄 費 収 入	8 972 000	6 927 850	△ 2 044 150	8 437 000
収 益 事 業 収 入	200 000 000	200 000 000	-	300 000 000
雑 入	1 235 006 000	1 240 948 473	5 942 473	1 026 065 000
特 別 区 債	5 903 000 000	5 900 352 400	△ 2 647 600	4 797 500 000
特 別 区 債	5 903 000 000	5 900 352 400	△ 2 647 600	4 797 500 000

(2) 歳出

(単位 円)

科 目	令和2年度			令和3年度
	予 算 現 額	支 出 済 額	差 額	当 初 予 算 額 (1)
総 額	269 781 864 000	259 429 438 923	10 352 425 077	199 025 000 000
議 会 費	801 610 000	769 197 039	32 412 961	799 490 000
議 会 費	801 610 000	769 197 039	32 412 961	799 490 000
総 務 費	12 929 726 000	12 446 039 595	483 686 405	6 279 015 000
政 策 経 営 費	12 614 414 000	12 147 543 200	466 870 800	5 705 794 000
会 計 管 理 費	84 077 000	80 179 873	3 897 127	90 649 000
選 挙 費	218 896 000	206 875 955	12 020 045	470 460 000
監 査 委 員 費	12 339 000	11 440 567	898 433	12 112 000
生 活 経 済 費	67 521 007 000	66 703 979 238	817 027 762	8 357 535 000
区 民 生 活 費	62 471 845 000	62 203 240 205	268 604 795	4 897 724 000
徴 税 費	594 961 000	549 013 543	45 947 457	554 317 000
統 計 調 査 費	286 855 000	284 264 264	2 590 736	26 275 000
戸 籍 住 民 基 本 台 帳 費	713 485 000	525 311 043	188 173 957	545 646 000
産 業 経 済 費	2 324 880 000	2 096 645 623	228 234 377	1 162 101 000
ス ポ ー ツ 振 興 費	1 128 981 000	1 045 504 560	83 476 440	1 171 472 000
保 健 福 祉 費	107 762 627 000	102 092 132 076	5 670 494 924	102 627 291 000
社 会 福 祉 費	34 608 667 000	33 432 109 919	1 176 557 081	32 525 245 000
児 童 福 祉 費	48 813 193 000	46 662 399 305	2 150 793 695	49 729 856 000
生 活 保 護 費	15 353 745 000	14 859 376 307	494 368 693	15 336 038 000
国 民 年 金 費	105 060 000	98 686 260	6 373 740	80 239 000
保 健 衛 生 費	8 881 962 000	7 039 560 285	1 842 401 715	4 955 913 000
都 市 整 備 費	11 938 798 000	10 665 972 304	1 272 825 696	14 045 368 000
都 市 計 画 費	2 653 857 000	2 097 193 479	556 663 521	3 825 620 000
土 木 管 理 費	1 064 357 000	1 016 105 209	48 251 791	1 178 380 000
土 木 建 設 費	5 274 010 000	4 742 157 433	531 852 567	4 733 016 000
緑 化 費	2 946 574 000	2 810 516 183	136 057 817	4 308 352 000
環 境 清 掃 費	6 747 604 000	6 583 340 696	164 263 304	6 768 062 000
環 境 清 掃 費	6 747 604 000	6 583 340 696	164 263 304	6 768 062 000
教 育 費	20 869 428 000	19 541 739 237	1 327 688 763	16 702 621 000
教 育 総 務 費	6 356 185 000	6 034 146 589	322 038 411	5 751 063 000
小 学 校 費	8 581 276 000	8 090 194 044	491 081 956	6 530 709 000
中 学 校 費	2 628 200 000	2 305 500 678	322 699 322	1 872 172 000
幼 稚 園 費	-	-	-	-
社 会 教 育 費	3 303 767 000	3 111 897 926	191 869 074	2 548 677 000
職 員 費	38 925 468 000	38 586 756 800	338 711 200	38 814 634 000
職 員 費	38 925 468 000	38 586 756 800	338 711 200	38 814 634 000
公 債 費	2 040 897 000	2 040 281 938	615 062	4 330 982 000
公 債 費	2 040 897 000	2 040 281 938	615 062	4 330 982 000
諸 支 出 金	2 000	-	2 000	2 000
競 馬 組 合 分 担 金	1 000	-	1 000	1 000
小 切 手 支 払 未 済 償 還 金	1 000	-	1 000	1 000
予 備 費	244 697 000	-	244 697 000	300 000 000
予 備 費	244 697 000	-	244 697 000	300 000 000

7-22 国民健康保険事業会計令和2年度決算額及び令和3年度当初予算額

(1) 歳入

(単位 円)

科 目	令和2年度			令和3年度
	予 算 現 額	収 入 済 額	差 額	当 初 予 算 額 (1)
総 額	51 766 611 000	51 922 253 565	155 642 565	52 236 854 000
国民健康保険料	14 504 092 000	14 951 022 564	446 930 564	14 746 508 000
国民健康保険料	14 504 092 000	14 951 022 564	446 930 564	14 746 508 000
一部負担金	2 000	-	△ 2 000	2 000
一部負担金	2 000	-	△ 2 000	2 000
使用料及び手数料	72 000	152 400	80 400	72 000
手数料	72 000	152 400	80 400	72 000
都 支 出 金	31 540 447 000	31 199 174 638	△ 341 272 362	32 194 047 000
都 補 助 金	31 540 447 000	31 199 174 638	△ 341 272 362	32 194 047 000
繰 入 金	4 984 559 000	4 984 557 781	△ 1 219	5 000 820 000
一般会計繰入金	4 984 559 000	4 984 557 781	△ 1 219	5 000 820 000
繰 越 金	366 506 000	366 506 595	595	220 000 000
繰 越 金	366 506 000	366 506 595	595	220 000 000
諸 収 入	102 524 000	95 329 587	△ 7 194 413	75 404 000
延滞金、加算金及び過料	5 000	578 437	573 437	176 000
預 金 利 子	1 000	-	△ 1 000	1 000
雑 入	102 518 000	94 751 150	△ 7 766 850	75 227 000
国 庫 支 出 金	268 409 000	325 510 000	57 101 000	1 000
国 庫 補 助 金	268 409 000	325 510 000	57 101 000	1 000

資料:会計管理室会計課「杉並区各会計歳入歳出決算書」、(1)政策経営部財政課「杉並区予算」

(2) 歳出
(単位 円)

科 目	令和2年度			令和3年度
	予 算 現 額	支 出 済 額	差 額	当 初 予 算 額 (1)
総 額	51 766 611 000	50 761 544 366	1 005 066 634	52 236 854 000
総 務 費	1 127 240 000	1 058 491 152	68 748 848	1 150 508 000
総 務 管 理 費	1 127 240 000	1 058 491 152	68 748 848	1 150 508 000
保 険 給 付 費	30 820 224 000	30 119 281 410	700 942 590	31 796 254 000
療 養 諸 費	26 853 113 000	26 259 035 540	594 077 460	27 831 819 000
高 額 療 養 費	3 699 874 000	3 625 227 042	74 646 958	3 706 163 000
移 送 費	101 000	-	101 000	101 000
出 産 育 児 諸 費	182 872 000	151 040 530	31 831 470	176 475 000
葬 祭 費	36 050 000	35 770 000	280 000	35 560 000
結核・精神医療給付金	45 078 000	45 073 029	4 971	45 636 000
傷 病 手 当 金	3 136 000	3 135 269	731	500 000
国民健康保険事業費納付金	18 735 818 000	18 735 815 914	2 086	18 330 254 000
医 療 給 付 費 分	12 774 387 000	12 774 386 396	604	12 169 239 000
後期高齢者支援金等分	4 273 721 000	4 273 720 338	662	4 249 761 000
介 護 納 付 金 分	1 687 710 000	1 687 709 180	820	1 911 254 000
共 同 事 業 拠 出 金	8 000	4 740	3 260	8 000
共 同 事 業 拠 出 金	8 000	4 740	3 260	8 000
保 健 事 業 費	535 928 000	477 260 694	58 667 306	636 625 000
保 健 事 業 費	39 845 000	30 426 776	9 418 224	41 785 000
特定健康診査等事業費	496 083 000	446 833 918	49 249 082	594 840 000
諸 支 出 金	408 100 000	370 690 456	37 409 544	123 205 000
償 還 金 及 び 還 付 金	408 098 000	370 690 456	37 407 544	123 203 000
公 債 費	1 000	-	1 000	1 000
延 滞 金	1 000	-	1 000	1 000
予 備 費	139 293 000	-	139 293 000	200 000 000
予 備 費	139 293 000	-	139 293 000	200 000 000

7-23 介護保険事業会計令和2年度決算額及び令和3年度当初予算額

(1) 歳入

(単位 円)

科 目	令和2年度			令和3年度
	予 算 現 額	収 入 済 額	差 額	当 初 予 算 額 (1)
総 額	48 604 930 000	45 282 998 160	△3 321 931 840	43 865 463 000
介 護 保 険 料	9 374 339 000	9 321 730 303	△ 52 608 697	9 134 949 000
介 護 保 険 料	9 374 339 000	9 321 730 303	△ 52 608 697	9 134 949 000
使 用 料 及 び 手 数 料	1 000	2 100	1 100	1 000
手 数 料	1 000	2 100	1 100	1 000
国 庫 支 出 金	10 749 505 000	9 439 839 590	△1 309 665 410	9 951 795 000
国 庫 負 担 金	7 793 050 000	6 881 983 000	△ 911 067 000	7 284 644 000
国 庫 補 助 金	2 956 455 000	2 557 856 590	△ 398 598 410	2 667 151 000
支 払 基 金 交 付 金	12 109 848 000	10 701 800 790	△1 408 047 210	11 334 165 000
支 払 基 金 交 付 金	12 109 848 000	10 701 800 790	△1 408 047 210	11 334 165 000
都 支 出 金	6 603 351 000	6 085 302 038	△ 518 048 962	6 277 474 000
都 負 担 金	6 261 880 000	5 742 854 693	△ 519 025 307	5 962 942 000
財 政 安 定 化 基 金 支 出 金	1 000	-	△ 1 000	1 000
都 補 助 金	341 470 000	342 447 345	977 345	314 531 000
財 産 収 入	1 052 000	1 523 265	471 265	1 051 000
財 産 運 用 収 入	1 052 000	1 523 265	471 265	1 051 000
寄 附 金	1 000	-	△ 1 000	1 000
寄 附 金	1 000	-	△ 1 000	1 000
繰 入 金	8 168 420 000	8 148 277 000	△ 20 143 000	7 119 206 000
一 般 会 計 繰 入 金	7 121 535 000	7 101 392 000	△ 20 143 000	6 845 652 000
基 金 繰 入 金	1 046 885 000	1 046 885 000	-	273 554 000
繰 越 金	1 561 195 000	1 561 195 376	376	12 102 000
繰 越 金	1 561 195 000	1 561 195 376	376	12 102 000
諸 収 入	37 218 000	23 327 698	△ 13 890 302	34 719 000
延 滞 金、加 算 金 及 び 過 料	3 000	-	△ 3 000	3 000
預 金 利 子	1 000	-	△ 1 000	1 000
雑 入	37 214 000	23 327 698	△ 13 886 302	34 715 000

資料:会計管理室会計課「杉並区各会計歳入歳出決算書」、(1)政策経営部財政課「杉並区予算」

(2) 歳出
(単位 円)

科 目	令和2年度			令和3年度
	予 算 現 額	支 出 済 額	差 額	当 初 予 算 額 (1)
総 額	48 604 930 000	42 812 314 197	5 792 615 803	43 865 463 000
総 務 費	465 168 000	376 794 298	88 373 702	453 038 000
総 務 管 理 費	135 122 000	120 368 040	14 753 960	110 235 000
介 護 認 定 審 査 会 費	300 823 000	229 906 718	70 916 282	331 430 000
趣 旨 普 及 費	21 223 000	18 599 540	2 623 460	11 373 000
計 画 策 定 委 員 会 費	8 000 000	7 920 000	80 000	-
保 険 給 付 費	43 248 991 000	38 182 819 728	5 066 171 272	40 771 806 000
サ ー ビ ス 等 諸 費	41 436 699 000	36 546 103 836	4 890 595 164	39 149 854 000
高 額 サ ー ビ ス 費	1 812 292 000	1 636 715 892	175 576 108	1 621 952 000
基 金 積 立 金	1 602 172 000	1 602 172 000	-	59 457 000
基 金 積 立 金	160 172 000	1 602 172 000	-	59 457 000
地 域 支 援 事 業	2 596 377 000	2 090 079 288	506 297 712	2 369 057 000
介 護 予 防 ・ 日 常 生 活 支 援 総 合 事 業	1 446 674 000	965 182 409	481 491 591	1 214 931 000
包 括 的 支 援 事 業	718 570 000	702 368 262	16 201 738	722 954 000
そ の 他 地 域 支 援 事 業	427 599 000	420 119 793	7 479 207	428 212 000
そ の 他 諸 費	3 534 000	2 408 824	1 125 176	2 960 000
諸 支 出 金	561 001 000	560 448 883	552 117	12 105 000
償 還 金 及 び 還 付 加 算 金	190 116 000	189 566 598	549 402	12 102 000
公 債 費	1 000	-	1 000	1 000
延 滞 金	1 000	-	1 000	1 000
繰 出 金	370 883 000	370 882 285	715	1 000
予 備 費	131 221 000	-	131 221 000	200 000 000
予 備 費	131 221 000	-	131 221 000	200 000 000

7-24 後期高齢者医療事業会計令和2年度決算額及び令和3年度当初予算額

(1) 歳入

(単位 円)

科 目	令和2年度			令和3年度
	予 算 現 額	収 入 済 額	差 額	当 初 予 算 額 (1)
総 額	13 947 844 000	13 862 423 893	△ 85 420 107	14 051 890 000
後 期 高 齢 者 医 療 保 険 料	7 957 425 000	7 825 441 525	△ 131 983 475	7 849 596 000
後 期 高 齢 者 医 療 保 険 料	7 957 425 000	7 825 441 525	△ 131 983 475	7 849 596 000
使 用 料 及 び 手 数 料	2 000	15 000	13 000	2 000
手 数 料	2 000	15 000	13 000	2 000
繰 入 金	5 541 823 000	5 541 823 000	-	5 799 458 000
一 般 会 計 繰 入 金	5 541 823 000	5 541 823 000	-	5 799 458 000
繰 越 金	102 618 000	102 618 718	718	15 000 000
繰 越 金	102 618 000	102 618 718	718	15 000 000
諸 収 入	345 976 000	392 525 650	46 549 650	387 834 000
延 滞 金 及 び 過 料	2 000	-	△ 2 000	2 000
償 還 金 及 び 還 付 加 算 金	4 000	15 443 040	15 439 040	53 000
預 金 利 子	1 000	-	△ 1 000	1 000
受 託 事 業 収 入	330 711 000	352 178 350	21 467 350	372 645 000
雑 入	15 258 000	24 904 260	9 646 260	15 133 000

資料:会計管理室会計課「杉並区各会計歳入歳出決算書」、(1)政策経営部財政課「杉並区予算」

7-25 用地会計令和2年度決算額及び令和3年度当初予算額

(1) 歳入

(単位 円)

科 目	令和2年度			令和3年度
	予 算 現 額	収 入 済 額	差 額	当 初 予 算 額 (1)
総 額	4 289 514 000	4 289 513 141	△ 859	-
財 産 収 入	4 286 718 000	4 286 717 850	△ 150	-
財 産 売 払 収 入	4 286 718 000	4 286 717 850	△ 150	-
繰 入 金	2 796 000	2 795 291	△ 709	-
一 般 会 計 繰 入 金	2 796 000	2 795 291	△ 709	-

資料:会計管理室会計課「杉並区各会計歳入歳出決算書」、(1)政策経営部財政課「杉並区予算」

(2) 歳出

(単位 円)

科 目	令和2年度			令和3年度
	予 算 現 額	支 出 済 額	差 額	当 初 予 算 額 (1)
総 額	13 947 844 000	13 724 438 718	223 405 282	14 051 890 000
総 務 費	177 561 000	172 003 264	5 557 736	157 298 000
総 務 管 理 費	177 561 000	172 003 264	5 557 736	157 298 000
保 險 給 付 費	215 880 000	215 880 000	-	220 500 000
葬 祭 費	215 880 000	215 880 000	-	220 500 000
広 域 連 合 納 付 金	12 943 691 000	12 843 332 658	100 358 342	13 084 538 000
広 域 連 合 納 付 金	12 943 691 000	12 843 332 658	100 358 342	13 084 538 000
保 健 事 業 費	416 752 000	404 951 334	11 800 666	474 500 000
保 健 事 業 費	416 752 000	404 951 334	11 800 666	474 500 000
諸 支 出 金	99 840 000	88 271 462	11 568 538	15 054 000
償 還 金 及 び 還 付 金	27 932 000	16 364 000	11 568 000	15 052 000
繰 出 金	71 908 000	71 907 462	538	2 000
予 備 費	94 120 000	-	94 120 000	100 000 000
予 備 費	94 120 000	-	94 120 000	100 000 000

(2) 歳出

(単位 円)

科 目	令和2年度			令和3年度
	予 算 現 額	支 出 済 額	差 額	当 初 予 算 額 (1)
総 額	4 289 514 000	4 289 513 141	859	-
公 債 費	4 288 796 000	4 288 795 291	709	-
公 債 費	4 288 796 000	4 288 795 291	709	-
繰 出 金	718 000	717 850	150	-
一 般 会 計 繰 出 金	718 000	717 850	150	-

7-26 財産種類別区有財産

(単位 面積 m²、金額 円)

科 目	平成28年度	平成29年度	平成30年度	令和元年度	令和2年度
公 有 財 産					
土 地 (地 積)	1 906 012.26	1 912 074.45	1 921 139.50	1 928 313.52	1 933 860.74
建 物 (延 面 積)	841 313.09	842 008.51	847 567.06	861 712.00	859 138.09
木 造	3 830.76	2 970.37	3 536.41	3 357.47	3 774.07
非 木 造	837 482.33	839 038.14	844 030.65	858 354.53	855 364.02
物 権 (地 役 権)	257.85	257.85	257.85	257.85	257.85
有 価 証 券	45 000 000	45 000 000	45 000 000	45 000 000	45 000 000
出 資 に よ る 権 利	1 056 966 392	1 056 966 392	1 059 966 392	1 059 966 392	1 059 966 392
物 品	1 306	1 287	1 313	1 333	1 325
債 権	1 930 082 683	1 761 945 986	1 302 763 313	1 049 900 077	973 135 012
基 金	48 645 797 082	52 306 727 800	58 457 180 378	64 732 362 014	63 468 779 258

注: 1 道路、橋りょう、工作物及び立木竹については記載を除外した。物品は購入価格100万円以上の備品点数

2 上記のほか公有財産として無体財産権がある。

資料: 会計管理室会計課 HP/冊子

7-27 財政指標の推移

比 率 ・ 指 数	平成28年度	平成29年度	平成30年度	令和元年度	令和2年度
経常収支比率(%)	81.9	82.6	81.7	82.1	86.4
実質収支比率(%)	5.9	7.6	6.3	5.3	9.3
財政力指数	0.62	0.63	0.63	0.61	0.62
実質公債費比率(%)	△ 6.4	△ 6.4	△ 6.2	△ 6.0	△ 5.6

資料: 政策経営部財政課(杉並区の財政 HP)

7-28 杉並区の職員

各年4月1日

業 務 種 別	平成29年度	平成30年度	平成31年度	令和2年度	令和3年度
総 数	3 467	3 497	3 484	3 530	3 511
事 務 系	1 487	1 519	1 529	1 565	1 597
福 祉 系	1 042	1 052	1 046	1 052	1 040
一 般 技 術 系	274	284	285	291	300
医 療 技 術 系	150	148	154	164	159
技 能 ・ 業 務 系	403	387	370	355	311
教員系(指導主事含む)	111	107	100	103	104

注: 1 合計は特別職を除き、再任用フルタイム勤務職員を含む。

2 再任用短時間勤務職員、会計年度任用職員は含まれない。

資料: 総務部人事課(職員白書 冊子/HP)