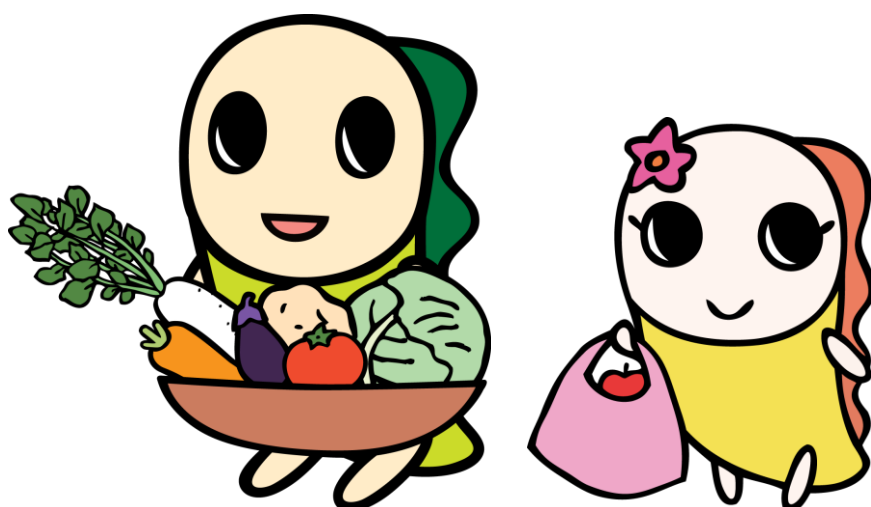


5 経済センサス・商業



<用語の解説>

【経済センサス】表 5-1～5-5

国内の全産業分野の事業所及び企業の企業活動の状態を調査し、事業所母集団データベース等の母集団情報を整備するとともに、我が国における事業所及び企業の産業、従業者規模等の基本的構造を全国的及び地域別に明らかにすることを目的とした統計法に基づく基幹統計調査。

- 注： 1 平成28年6月1日現在で実施された平成28年経済センサス-活動調査(基幹統計調査、総務省・経済産業省所管)の結果報告による。
- 2 この調査でいう事業所とは、経済活動が行われている場所ごとの単位で、原則として次の要件を備えているものをいう。
- (1) 一定の場所(1区画)を占めて、単一の経営主体のもとで経済活動が行われていること。
 - (2) 従業者と設備を有して、物の生産や販売、サービスの提供が継続的に行われていること。
- ※ 出向・派遣従業者のみの事業所:当該事業所に所属する従業者が一人もおらず、他の会社など別経営の事業所から出向又は派遣されている人のみで経済活動が行われている事業所。
- 3 次に掲げる事業所はこの調査の対象外である。
- (1) 個人で農業、林業、漁業のみを行っているいわゆる農・林・漁家。
 - (2) 個人の家庭で雇用されて家事労働に従事する家事サービス業。
 - (3) 外国公務に属する事業所。
 - (4) 公務に属する事業所。
- 4 従業者とは、調査日現在でその事業所に所属して働いている全ての人をいい、他の会社など別経営の事業所へ出向又は派遣している人も含まれる。一方、当該事業所で働いている人であっても、他の会社などの別経営の事業所から出向又は派遣されているなど、当該事業所から賃金・給与(現物給与を含む。)を支給されていない人は従業者に含めない。

なお、個人経営の事業所の家族従業者は、賃金・給与を支給されていなくても従業者としている。

常用雇用者:

事業所に常時雇用されている人。期間を定めずに雇用されている人又は1か月以上の期限を定めて雇用されている人をいう。

正社員・正職員:

常用雇用者のうち、一般に「正社員」、「正職員」として処遇されている人をいう。

正社員・正職員以外:

正社員・正職員以外で「契約社員」、「嘱託」、「パートタイマー」、「アルバイト」又はそれに近い雇用形態で処遇されている人

臨時雇用者:

常用雇用者以外の雇用者で、1か月未満の期間を定めて雇用されている人又は日々雇用されている人。

他への出向・派遣従業者:

「労働者派遣法」(昭和60年法律第88号)にいう派遣労働者、在籍出向など当該事業所に籍がありながら、他の会社など別経営の事業所で働いている人をいう。

【商業統計調査】表5-6～

商業を営む事業所について、業種別、従業者規模別、地域別等に事業所数、従業者数、年間商品販売額等を把握し、我が国商業の実態を明らかにし、商業に関する施策の基礎資料を得ることを目的としている基幹統計調査。

注:平成26年7月1日現在で実施された商業統計調査は経済センサスと合同で平成26年経済センサス-基礎調査・商業統計調査(基幹統計調査)として行われた。

5-1 開設時期、産業大分類別民営事業所数

	総 数*	昭和 59年 以前	昭和 60年 ～ 平成 6年	平成 7年 ～ 16年	平成 17年 ～ 19年	平成 20年	平成 21年	平成 22年	平成 23年	平成 24年	平成 25年	平成 26年	平成 27年	平成 28年
A～R全産業 S公務を除く	19 246	5 788	2 873	4 031	1 545	504	495	598	632	554	569	553	373	242
A～B 農林漁業	11	2	2	4	1	-	-	-	1	-	-	-	-	-
C 鉱業, 採石業, 砂利採取業	-	-	-	-	-	-	-	-	-	-	-	-	-	-
D 建設業	1 171	491	210	223	77	12	19	19	20	20	18	15	18	8
E 製造業	463	255	60	69	18	12	4	9	5	4	11	4	5	2
F 電気・ガス・熱供給 ・水道業	6	2	1	1	0	1	-	-	-	1	-	-	-	-
G 情報通信業	494	41	84	142	53	15	17	22	26	26	23	17	13	7
H 運輸業, 郵便業	289	85	63	105	10	1	1	5	1	4	3	4	3	-
I 卸売業, 小売業	4 356	1 598	494	846	331	118	99	145	140	104	122	122	86	53
J 金融業, 保険業	194	69	21	51	11	7	2	3	9	7	4	4	-	-
K 不動産業, 物品賃貸業	2 604	1 040	688	450	109	42	32	32	45	43	33	25	15	14
L 学術研究, 専門・ 技術サービス業	1 057	192	204	273	98	31	29	37	47	38	21	30	21	14
M 宿泊業, 飲食サービス業	3 104	630	375	646	282	109	107	137	134	128	146	149	91	57
N 生活関連サービス 業, 娯楽業	1 757	533	236	368	143	40	48	54	59	44	55	57	38	20
O 教育, 学習支援業	772	208	108	175	63	28	17	27	24	21	23	21	15	11
P 医療, 福祉	2 057	298	216	532	241	68	99	87	92	88	98	86	59	43
Q 複合サービス事業	54	-	-	4	46	1	-	-	1	1	-	-	1	-
R サービス業 (他に分類されないもの)	857	344	111	142	62	19	21	21	28	25	12	19	8	13

注:*は不詳を含む

資料:「平成28年経済センサス-活動調査結果」(総務省・経済産業省)事業所に関する集計、産業横断的集計、都道府県別結果、第24表

5-2 町丁、産業大分類別事業所数及び従業者数

町 丁	総 数		A 農業, 林業		B 漁業		C 鉱業、採石業、 砂利採取業		D 建設業	
	事業所数	従業者数	事業所数	従業者数	事業所数	従業者数	事業所数	従業者数	事業所数	従業者数
総 数	19 246	157 249	11	52	-	-	-	-	1 171	9 815
	うち女	72 057	うち女	10	うち女	-	うち女	-	うち女	2 087
方 南	410	2 361	-	-	-	-	-	-	20	111
1丁目	127	787	-	-	-	-	-	-	11	63
2丁目	283	1 574	-	-	-	-	-	-	9	48
和 泉	732	6 965	-	-	-	-	-	-	66	471
1丁目	201	2 360	-	-	-	-	-	-	20	189
2丁目	133	2 028	-	-	-	-	-	-	15	105
3丁目	258	1 448	-	-	-	-	-	-	15	73
4丁目	140	1 129	-	-	-	-	-	-	16	104
下 高 井 戸	457	3 550	1	10	-	-	-	-	46	304
1丁目	201	1 511	-	-	-	-	-	-	15	156
2丁目	44	431	-	-	-	-	-	-	5	20
3丁目	88	549	1	10	-	-	-	-	11	66
4丁目	75	521	-	-	-	-	-	-	8	45
5丁目	49	538	-	-	-	-	-	-	7	17
永 福	608	5 825	-	-	-	-	-	-	32	242
1丁目	89	1 668	-	-	-	-	-	-	3	58
2丁目	124	1 261	-	-	-	-	-	-	8	58
3丁目	235	1 714	-	-	-	-	-	-	12	53
4丁目	160	1 182	-	-	-	-	-	-	9	73
浜 田 山	525	3 757	1	1	-	-	-	-	27	208
1丁目	38	143	-	-	-	-	-	-	4	37
2丁目	96	591	-	-	-	-	-	-	5	31
3丁目	292	1 918	-	-	-	-	-	-	14	107
4丁目	99	1 105	1	1	-	-	-	-	4	33
和 田	598	5 534	1	1	-	-	-	-	36	299
1丁目	266	2 662	-	-	-	-	-	-	18	161
2丁目	114	1 737	-	-	-	-	-	-	6	64
3丁目	218	1 135	1	1	-	-	-	-	12	74
堀 ノ 内	352	3 402	-	-	-	-	-	-	32	198
1丁目	119	1 561	-	-	-	-	-	-	8	35
2丁目	120	909	-	-	-	-	-	-	14	47
3丁目	113	932	-	-	-	-	-	-	10	116
松 ノ 木	145	654	-	-	-	-	-	-	10	46
1丁目	30	142	-	-	-	-	-	-	4	18
2丁目	61	250	-	-	-	-	-	-	5	21
3丁目	54	262	-	-	-	-	-	-	1	7
大 宮	130	884	-	-	-	-	-	-	19	138
1丁目	83	379	-	-	-	-	-	-	13	66
2丁目	47	505	-	-	-	-	-	-	6	72

注：総数にはS公務を含まない。掲載のS公務は参考数値(平成26年経済センサス基礎調査の結果)

資料：「平成28年経済センサス-活動調査結果」(総務省・経済産業省)

事業所に関する集計、産業横断的集計、都道府県別結果、第31表 産業(中分類)別民営事業所数及び男女別従業者数、第14表 産業

E 製造業		F 電気・ガス・ 熱供給・水道業		G 情報通信業		H 運輸業、郵便業		I 卸売業、小売業		町 丁
事業所数	従業者数	事業所数	従業者数	事業所数	従業者数	事業所数	従業者数	事業所数	従業者数	
463	3 644	6	336	494	6 775	289	8 782	4 356	33 124	総 数
うち女	1 252	うち女	41	うち女	2 415	うち女	1 061	うち女	15 401	
12	97	-	-	5	7	4	9	97	728	方 南
8	50	-	-	1	1	1	1	29	308	1丁目
4	47	-	-	4	6	3	8	68	420	2丁目
23	120	-	-	17	1 273	15	531	159	1 189	和 泉
10	58	-	-	7	671	3	47	40	332	1丁目
4	8	-	-	3	586	6	433	22	148	2丁目
2	11	-	-	4	11	1	17	69	409	3丁目
7	43	-	-	3	5	5	34	28	300	4丁目
12	73	1	10	11	138	9	121	94	959	下高井戸
1	17	1	10	3	93	4	34	38	270	1丁目
2	15	-	-	-	-	-	-	11	147	2丁目
2	8	-	-	-	-	2	19	23	135	3丁目
5	27	-	-	6	42	1	1	12	99	4丁目
2	6	-	-	2	3	2	67	10	308	5丁目
15	76	-	-	13	148	5	524	117	1 430	永 福
2	4	-	-	3	112	1	101	18	143	1丁目
1	7	-	-	2	5	3	392	32	275	2丁目
8	43	-	-	5	12	-	-	43	882	3丁目
4	22	-	-	3	19	1	31	24	130	4丁目
10	27	-	-	4	18	7	387	131	999	浜 田 山
1	1	-	-	-	-	2	3	6	16	1丁目
-	-	-	-	1	7	-	-	24	136	2丁目
4	16	-	-	-	-	2	19	78	593	3丁目
5	10	-	-	3	11	3	365	23	254	4丁目
30	276	-	-	21	104	13	522	118	1 016	和 田
16	180	-	-	3	43	6	368	45	294	1丁目
8	74	-	-	4	12	5	131	33	360	2丁目
6	22	-	-	14	49	2	23	40	362	3丁目
18	154	-	-	5	11	23	838	61	498	堀 ノ 内
5	39	-	-	2	2	9	508	22	213	1丁目
7	99	-	-	2	8	7	159	21	88	2丁目
6	16	-	-	1	1	7	171	18	197	3丁目
11	62	-	-	2	6	3	5	28	104	松 ノ 木
2	8	-	-	-	-	2	4	4	14	1丁目
6	15	-	-	1	4	1	1	14	61	2丁目
3	39	-	-	1	2	-	-	10	29	3丁目
6	52	-	-	7	16	1	12	27	112	大 宮
5	47	-	-	3	8	-	-	17	82	1丁目
1	5	-	-	4	8	1	12	10	30	2丁目

(中分類), 常用雇用者規模(6区分)別民営事業所数, 男女別従業者数及び常用雇用者数(従業員女)

5-2 町丁、産業大分類別事業所数及び従業者数(つづき)

町 丁	総 数		A 農業、林業		B 漁業		C 鉱業、採石業、 砂利採取業		D 建設業	
	事業所数	従業者数	事業所数	従業者数	事業所数	従業者数	事業所数	従業者数	事業所数	従業者数
梅 里	343	3 469	-	-	-	-	-	-	22	151
1丁目	180	2 402	-	-	-	-	-	-	8	37
2丁目	163	1 067	-	-	-	-	-	-	14	114
高 岡 寺 南	1 836	14 419	-	-	-	-	-	-	93	1 337
1丁目	296	2 441	-	-	-	-	-	-	19	89
2丁目	336	3 265	-	-	-	-	-	-	21	687
3丁目	473	1 904	-	-	-	-	-	-	11	58
4丁目	607	6 224	-	-	-	-	-	-	26	407
5丁目	124	585	-	-	-	-	-	-	16	96
高 岡 寺 北	962	6 074	-	-	-	-	-	-	31	194
1丁目	54	531	-	-	-	-	-	-	5	22
2丁目	421	3 050	-	-	-	-	-	-	15	106
3丁目	432	2 289	-	-	-	-	-	-	6	34
4丁目	55	204	-	-	-	-	-	-	5	32
阿 佐 谷 南	1 140	8 601	-	-	-	-	-	-	30	410
1丁目	510	3 503	-	-	-	-	-	-	6	34
2丁目	188	1 699	-	-	-	-	-	-	8	37
3丁目	442	3 399	-	-	-	-	-	-	16	339
阿 佐 谷 北	849	6 071	1	4	-	-	-	-	47	284
1丁目	260	3 132	-	-	-	-	-	-	8	48
2丁目	297	1 431	1	4	-	-	-	-	3	37
3丁目	87	597	-	-	-	-	-	-	9	68
4丁目	114	442	-	-	-	-	-	-	13	54
5丁目	42	212	-	-	-	-	-	-	7	41
6丁目	49	257	-	-	-	-	-	-	7	36
天 沼	561	4 781	-	-	-	-	-	-	21	280
1丁目	54	364	-	-	-	-	-	-	5	17
2丁目	117	1 034	-	-	-	-	-	-	9	169
3丁目	390	3 383	-	-	-	-	-	-	7	94
本 天 沼	201	1 229	-	-	-	-	-	-	20	119
1丁目	65	403	-	-	-	-	-	-	5	19
2丁目	70	325	-	-	-	-	-	-	10	80
3丁目	66	501	-	-	-	-	-	-	5	20
成 田 西	129	802	-	-	-	-	-	-	28	155
1丁目	42	205	-	-	-	-	-	-	9	60
2丁目	25	298	-	-	-	-	-	-	7	25
3丁目	49	264	-	-	-	-	-	-	9	58
4丁目	13	35	-	-	-	-	-	-	3	12
成 田 東	615	3 920	1	6	-	-	-	-	54	258
1丁目	114	582	-	-	-	-	-	-	11	49
2丁目	52	194	-	-	-	-	-	-	8	41
3丁目	78	332	1	6	-	-	-	-	10	40
4丁目	153	1 580	-	-	-	-	-	-	16	92
5丁目	218	1 232	-	-	-	-	-	-	9	36

E 製造業		F 電気・ガス・ 熱供給・水道業		G 情報通信業		H 運輸業、郵便業		I 卸売業、小売業		町 丁
事業所数	従業者数	事業所数	従業者数	事業所数	従業者数	事業所数	従業者数	事業所数	従業者数	
12	35	-	-	11	240	3	115	69	543	梅 里
5	8	-	-	8	223	2	111	44	424	1丁目
7	27	-	-	3	17	1	4	25	119	2丁目
36	273	-	-	42	355	11	435	473	2 499	高 円 寺 南
5	26	-	-	10	92	1	2	73	522	1丁目
10	115	-	-	6	48	2	172	85	348	2丁目
8	32	-	-	4	10	2	10	139	523	3丁目
6	27	-	-	20	203	5	246	153	1 009	4丁目
7	73	-	-	2	2	1	5	23	97	5丁目
22	133	-	-	27	368	11	82	222	1 204	高 円 寺 北
5	51	-	-	2	4	2	25	7	47	1丁目
8	48	-	-	15	345	3	48	98	477	2丁目
8	33	-	-	7	15	5	8	109	640	3丁目
1	1	-	-	3	4	1	1	8	40	4丁目
14	104	-	-	34	276	11	149	294	2 143	阿 佐 谷 南
4	38	-	-	18	151	4	28	160	1 062	1丁目
1	3	-	-	3	22	4	81	21	169	2丁目
9	63	-	-	13	103	3	40	113	912	3丁目
11	36	-	-	12	129	9	111	199	1 115	阿 佐 谷 北
3	18	-	-	2	15	-	-	61	447	1丁目
2	1	-	-	5	54	3	70	57	299	2丁目
2	5	-	-	3	13	2	6	24	98	3丁目
2	9	-	-	1	19	1	2	35	116	4丁目
-	-	-	-	1	28	1	2	7	46	5丁目
2	3	-	-	-	-	2	31	15	109	6丁目
9	58	-	-	21	361	4	13	103	730	天 沼
-	-	-	-	1	1	1	2	8	21	1丁目
3	40	-	-	7	266	2	4	18	198	2丁目
6	18	-	-	13	94	1	7	77	511	3丁目
9	24	-	-	4	7	3	4	49	374	本 天 沼
1	8	-	-	2	4	2	2	16	111	1丁目
3	7	-	-	1	1	1	2	16	111	2丁目
5	9	-	-	1	2	-	-	17	152	3丁目
6	19	-	-	2	4	7	184	29	216	成 田 西
4	16	-	-	-	-	2	9	7	33	1丁目
1	2	-	-	-	-	3	173	6	61	2丁目
1	1	-	-	1	2	2	2	12	108	3丁目
-	-	-	-	1	2	-	-	4	14	4丁目
18	61	-	-	27	367	7	9	124	866	成 田 東
4	7	-	-	3	5	2	2	39	279	1丁目
1	3	-	-	5	11	-	-	10	45	2丁目
1	11	-	-	1	2	1	2	17	64	3丁目
7	18	-	-	6	113	1	1	34	341	4丁目
5	22	-	-	12	236	3	4	24	137	5丁目

5-2 町丁、産業大分類別事業所数及び従業者数(つづき)

町 丁	総 数		A 農業, 林業		B 漁業		C 鉱業、採石業、 砂利採取業		D 建 設 業	
	事業所数	従業者数	事業所数	従業者数	事業所数	従業者数	事業所数	従業者数	事業所数	従業者数
荻 窪	1 166	9 015	-	-	-	-	-	-	49	387
1丁目	102	427	-	-	-	-	-	-	10	39
2丁目	85	470	-	-	-	-	-	-	5	78
3丁目	92	439	-	-	-	-	-	-	5	15
4丁目	243	2 409	-	-	-	-	-	-	11	68
5丁目	644	5 270	-	-	-	-	-	-	18	187
南 荻 窪	256	1 976	-	-	-	-	-	-	12	70
1丁目	77	373	-	-	-	-	-	-	5	28
2丁目	36	179	-	-	-	-	-	-	2	17
3丁目	46	590	-	-	-	-	-	-	3	13
4丁目	97	834	-	-	-	-	-	-	2	12
上 荻	970	9 237	-	-	-	-	-	-	24	174
1丁目	662	7 404	-	-	-	-	-	-	6	43
2丁目	162	1 034	-	-	-	-	-	-	9	46
3丁目	63	354	-	-	-	-	-	-	4	25
4丁目	83	445	-	-	-	-	-	-	5	60
西 荻 南	728	4 614	-	-	-	-	-	-	27	123
1丁目	52	250	-	-	-	-	-	-	3	5
2丁目	204	1 331	-	-	-	-	-	-	6	17
3丁目	404	2 643	-	-	-	-	-	-	12	58
4丁目	68	390	-	-	-	-	-	-	6	43
西 荻 北	861	5 147	1	5	-	-	-	-	31	162
1丁目	41	227	-	-	-	-	-	-	4	14
2丁目	222	1 777	-	-	-	-	-	-	7	56
3丁目	375	2 015	-	-	-	-	-	-	8	25
4丁目	166	650	1	5	-	-	-	-	11	48
5丁目	57	478	-	-	-	-	-	-	1	19
今 川	197	2 597	1	3	-	-	-	-	19	100
1丁目	26	132	-	-	-	-	-	-	4	19
2丁目	46	501	-	-	-	-	-	-	2	13
3丁目	83	1 619	1	3	-	-	-	-	12	56
4丁目	42	345	-	-	-	-	-	-	1	12
清 水	160	1 522	-	-	-	-	-	-	7	146
1丁目	62	433	-	-	-	-	-	-	-	-
2丁目	24	197	-	-	-	-	-	-	1	2
3丁目	74	892	-	-	-	-	-	-	6	144
桃 井	302	2 529	1	3	-	-	-	-	37	187
1丁目	136	724	-	-	-	-	-	-	17	83
2丁目	67	903	-	-	-	-	-	-	7	28
3丁目	25	306	1	3	-	-	-	-	1	1
4丁目	74	596	-	-	-	-	-	-	12	75
井 草	426	4 328	-	-	-	-	-	-	50	394
1丁目	125	839	-	-	-	-	-	-	15	162
2丁目	80	540	-	-	-	-	-	-	11	47
3丁目	104	1 084	-	-	-	-	-	-	9	77
4丁目	51	1 134	-	-	-	-	-	-	6	27
5丁目	66	731	-	-	-	-	-	-	9	81

E 製造業		F 電気・ガス・ 熱供給・水道業		G 情報通信業		H 運輸業、郵便業		I 卸売業、小売業		町 丁	
事業所数	従業者数	事業所数	従業者数	事業所数	従業者数	事業所数	従業者数	事業所数	従業者数		
27	137	-	-	46	436	9	42	197	1 339	荻	窪
5	15	-	-	6	12	-	-	21	118		1丁目
3	53	-	-	1	2	-	-	20	77		2丁目
2	8	-	-	2	19	2	2	15	100		3丁目
4	7	-	-	9	153	4	21	42	397		4丁目
13	54	-	-	28	250	3	19	99	647		5丁目
9	81	1	98	11	217	6	196	49	461	南	荻 窪
4	24	-	-	2	6	2	3	16	100		1丁目
-	-	-	-	1	1	-	-	5	24		2丁目
-	-	-	-	2	146	4	193	10	126		3丁目
5	57	1	98	6	64	-	-	18	211		4丁目
9	41	1	1	26	826	7	88	295	2 361	上	荻
1	4	1	1	20	755	4	61	234	2 113		1丁目
4	22	-	-	3	18	2	26	31	146		2丁目
2	8	-	-	-	-	-	-	14	43		3丁目
2	7	-	-	3	53	1	1	16	59		4丁目
12	38	-	-	9	76	6	275	194	1 221	西	荻 南
2	10	-	-	1	2	-	-	16	88		1丁目
8	25	-	-	2	56	2	15	54	172		2丁目
1	2	-	-	4	12	4	260	110	823		3丁目
1	1	-	-	2	6	-	-	14	138		4丁目
18	87	1	148	19	102	6	32	217	1 052	西	荻 北
1	8	-	-	2	9	-	-	9	88		1丁目
3	10	-	-	5	31	1	1	47	321		2丁目
6	28	-	-	6	37	2	19	83	349		3丁目
4	22	-	-	4	22	-	-	60	163		4丁目
4	19	1	148	2	3	3	12	18	131		5丁目
5	12	-	-	2	2	4	52	42	810	今	川
1	3	-	-	-	-	1	4	9	49		1丁目
2	5	-	-	1	-	1	14	8	91		2丁目
2	4	-	-	1	2	-	-	15	613		3丁目
-	-	-	-	-	-	2	34	10	57		4丁目
5	40	1	66	9	115	5	274	43	338	清	水
-	-	1	66	3	47	1	11	15	145		1丁目
2	7	-	-	1	4	-	-	6	45		2丁目
3	33	-	-	5	64	4	263	22	148		3丁目
11	90	-	-	6	135	6	703	72	483	桃	井
4	21	-	-	2	20	-	-	38	236		1丁目
1	6	-	-	1	2	2	612	12	62		2丁目
2	18	-	-	-	-	-	-	7	75		3丁目
4	45	-	-	3	113	4	91	15	110		4丁目
7	37	-	-	13	183	17	836	89	785	井	草
1	1	-	-	1	2	5	33	27	160		1丁目
2	8	-	-	4	33	3	34	18	143		2丁目
3	16	-	-	3	93	2	3	28	376		3丁目
-	-	-	-	-	-	3	500	6	48		4丁目
1	12	-	-	5	55	4	266	10	58		5丁目

5-2 町丁、産業大分類別事業所数及び従業者数(つづき)

町 丁	総 数		A 農業, 林業		B 漁業		C 鉱業、採石業、 砂利採取業		D 建 設 業	
	事業所数	従業者数	事業所数	従業者数	事業所数	従業者数	事業所数	従業者数	事業所数	従業者数
下 井 草	574	3 668	1	2	-	-	-	-	52	325
1丁目	70	522	-	-	-	-	-	-	10	38
2丁目	169	1 095	-	-	-	-	-	-	13	72
3丁目	123	747	-	-	-	-	-	-	12	87
4丁目	79	388	1	2	-	-	-	-	10	69
5丁目	133	916	-	-	-	-	-	-	7	59
上 井 草	418	3 803	-	-	-	-	-	-	48	541
1丁目	127	1 013	-	-	-	-	-	-	20	232
2丁目	138	1 110	-	-	-	-	-	-	18	156
3丁目	93	997	-	-	-	-	-	-	5	121
4丁目	60	683	-	-	-	-	-	-	5	32
善 福 寺	192	1 914	-	-	-	-	-	-	13	70
1丁目	71	610	-	-	-	-	-	-	4	31
2丁目	41	939	-	-	-	-	-	-	2	5
3丁目	55	248	-	-	-	-	-	-	3	9
4丁目	25	117	-	-	-	-	-	-	4	25
松 庵	334	2 155	-	-	-	-	-	-	14	81
1丁目	51	472	-	-	-	-	-	-	2	6
2丁目	72	621	-	-	-	-	-	-	6	39
3丁目	211	1 062	-	-	-	-	-	-	6	36
宮 前	382	3 674	-	-	-	-	-	-	26	240
1丁目	74	1 384	-	-	-	-	-	-	7	158
2丁目	65	490	-	-	-	-	-	-	1	1
3丁目	68	277	-	-	-	-	-	-	8	22
4丁目	97	726	-	-	-	-	-	-	8	56
5丁目	78	797	-	-	-	-	-	-	2	3
久 我 山	592	4 492	1	13	-	-	-	-	34	243
1丁目	47	1 262	-	-	-	-	-	-	6	133
2丁目	79	530	-	-	-	-	-	-	3	12
3丁目	163	904	-	-	-	-	-	-	16	57
4丁目	133	947	-	-	-	-	-	-	4	19
5丁目	170	849	1	13	-	-	-	-	5	22
高 井 戸 東	382	6 144	-	-	-	-	-	-	36	994
1丁目	28	202	-	-	-	-	-	-	5	41
2丁目	97	2 044	-	-	-	-	-	-	9	819
3丁目	145	2 390	-	-	-	-	-	-	16	92
4丁目	112	1 508	-	-	-	-	-	-	6	42
高 井 戸 西	316	4 979	-	-	-	-	-	-	18	84
1丁目	173	1 891	-	-	-	-	-	-	7	25
2丁目	115	1 183	-	-	-	-	-	-	8	42
3丁目	28	1 905	-	-	-	-	-	-	3	17
上 高 井 戸	397	3 157	1	4	-	-	-	-	40	289
1丁目	315	2 224	1	4	-	-	-	-	31	194
2丁目	53	606	-	-	-	-	-	-	4	14
3丁目	29	327	-	-	-	-	-	-	5	81

E 製造業		F 電気・ガス・ 熱供給・水道業		G 情報通信業		H 運輸業、郵便業		I 卸売業、小売業		町 丁
事業所数	従業者数	事業所数	従業者数	事業所数	従業者数	事業所数	従業者数	事業所数	従業者数	
21	58	1	13	8	43	8	217	134	1 014	下 井 草
3	5	-	-	2	3	3	195	20	112	1丁目
8	27	1	13	3	17	2	9	42	336	2丁目
1	2	-	-	1	2	-	-	26	164	3丁目
5	13	-	-	1	14	-	-	9	47	4丁目
4	11	-	-	1	7	3	13	37	355	5丁目
5	35	-	-	17	200	14	312	83	685	上 井 草
2	11	-	-	2	74	1	1	32	199	1丁目
3	24	-	-	11	65	8	139	20	198	2丁目
-	-	-	-	3	57	3	26	16	199	3丁目
-	-	-	-	1	4	2	146	15	89	4丁目
5	33	-	-	8	14	5	17	39	403	善 福 寺
2	23	-	-	2	2	2	13	21	317	1丁目
-	-	-	-	3	6	-	-	7	53	2丁目
2	4	-	-	2	3	2	3	10	31	3丁目
1	6	-	-	1	3	1	1	1	2	4丁目
5	23	-	-	12	30	4	69	78	817	松 庵
-	-	-	-	3	4	1	2	13	226	1丁目
1	6	-	-	1	2	-	-	23	329	2丁目
4	17	-	-	8	24	3	67	42	262	3丁目
21	631	-	-	8	18	12	301	76	920	宮 前
9	570	-	-	-	-	4	95	18	324	1丁目
3	12	-	-	3	6	3	7	8	99	2丁目
1	8	-	-	1	2	-	-	7	36	3丁目
4	25	-	-	3	8	-	-	26	272	4丁目
4	16	-	-	1	2	5	199	17	189	5丁目
12	164	-	-	7	71	8	469	122	1 079	久 我 山
3	118	-	-	1	61	4	144	9	461	1丁目
3	26	-	-	2	3	2	209	17	113	2丁目
2	12	-	-	1	2	1	9	29	218	3丁目
2	6	-	-	1	2	-	-	34	160	4丁目
2	2	-	-	2	3	1	107	33	127	5丁目
6	56	-	-	14	397	13	603	83	1 110	高 井 戸 東
-	-	-	-	-	-	-	-	4	23	1丁目
2	21	-	-	3	84	3	8	19	109	2丁目
3	24	-	-	7	307	8	484	27	443	3丁目
1	11	-	-	4	6	2	111	33	535	4丁目
7	377	-	-	4	11	3	3	55	504	高 井 戸 西
4	29	-	-	2	6	3	3	30	184	1丁目
2	3	-	-	2	5	-	-	20	276	2丁目
1	345	-	-	-	-	-	-	5	44	3丁目
4	24	-	-	10	71	10	242	94	1 017	上 高 井 戸
3	23	-	-	10	71	4	7	73	793	1丁目
1	1	-	-	-	-	4	233	15	112	2丁目
-	-	-	-	-	-	2	2	6	112	3丁目

5-2 町丁、産業大分類別事業所数及び従業者数(つづき)

町 丁	J 金融業、保険業		K 不動産業、 物品賃貸業		L 学術研究、□ 専門・技術サービス業		M 宿泊業、 飲食サービス業		N 生活関連サー ビス業、娯楽業	
	事業所数	従業者数	事業所数	従業者数	事業所数	従業者数	事業所数	従業者数	事業所数	従業者数
総 数	194	4 388	2 604	8 050	1 057	4 701	3 104	18 977	1 757	8 366
	うち女	2 431	うち女	3 464	うち女	1 850	うち女	9 563	うち女	4 167
方 南	6	52	45	122	21	68	73	395	53	157
1丁目	2	5	20	34	11	42	6	14	15	29
2丁目	4	47	25	88	10	26	67	381	38	128
和 泉	13	622	116	501	24	130	90	602	63	249
1丁目	6	536	29	97	5	36	28	137	20	51
2丁目	2	5	29	70	2	8	10	86	10	38
3丁目	5	81	37	133	11	66	34	247	25	123
4丁目	-	-	21	201	6	20	18	132	8	37
下 高 井 戸	3	33	50	156	33	139	63	623	42	152
1丁目	1	24	20	86	12	59	44	343	23	81
2丁目	-	-	4	10	2	5	7	161	5	20
3丁目	-	-	11	21	4	10	8	84	8	26
4丁目	1	1	11	23	10	50	1	2	2	4
5丁目	1	8	4	16	5	15	3	33	4	21
永 福	2	37	80	227	28	84	96	679	68	315
1丁目	1	4	6	29	6	24	11	65	5	11
2丁目	-	-	16	58	1	2	16	105	14	66
3丁目	-	-	31	71	11	28	35	142	33	105
4丁目	1	33	27	69	10	30	34	367	16	133
浜 田 山	6	90	76	207	17	40	85	582	55	253
1丁目	-	-	9	25	4	6	3	8	3	5
2丁目	1	2	11	26	3	6	20	98	11	69
3丁目	4	72	35	118	6	18	53	424	33	152
4丁目	1	16	21	38	4	10	9	52	8	27
和 田	4	96	107	212	22	89	60	283	40	201
1丁目	-	-	55	104	9	46	27	105	16	120
2丁目	1	90	11	17	3	9	8	59	8	30
3丁目	3	6	41	91	10	34	25	119	16	51
堀 ノ 内	1	12	57	122	18	32	35	184	30	165
1丁目	-	-	22	55	4	8	13	79	11	71
2丁目	-	-	22	38	9	15	9	26	7	43
3丁目	1	12	13	29	5	9	13	79	12	51
松 ノ 木	1	6	23	57	9	47	12	36	18	109
1丁目	-	-	4	18	1	4	1	5	4	26
2丁目	1	6	7	19	4	27	8	22	8	30
3丁目	-	-	12	20	4	16	3	9	6	53
大 宮	-	-	26	53	6	22	11	73	8	14
1丁目	-	-	19	37	4	7	8	49	4	6
2丁目	-	-	7	16	2	15	3	24	4	8

O 教育、 学習支援業		P 医療、福祉		Q 複合サー ビス事業		R サービス業 (他に分類されないもの)		S公務 *基礎調査の年のみ		町 丁
事業所数	従業者数	事業所数	従業者数	事業所数	従業者数	事業所数	従業者数	事業所数	従業者数	
772	9 722	2 057	26 667	54	799	857	13 051	50	4 140	総 数
うち女	5 146	うち女	17 896	うち女	339	うち女	4 934	うち女	1 303	
10	85	51	439	1	11	12	80	-	-	方 南
4	26	17	204	-	-	2	10	-	-	1丁目
6	59	34	235	1	11	10	70	-	-	2丁目
28	333	75	563	2	12	41	369	2	16	和 泉
5	9	18	153	1	7	9	37	-	-	1丁目
8	182	12	118	1	5	9	236	-	-	2丁目
8	27	36	217	-	-	11	33	2	16	3丁目
7	115	9	75	-	-	12	63	-	-	4丁目
23	129	37	408	2	11	30	284	2	44	下 高 井 戸
12	103	18	99	2	11	7	125	1	6	1丁目
1	5	3	26	-	-	4	22	1	38	2丁目
1	2	10	90	-	-	7	78	-	-	3丁目
6	14	3	177	-	-	9	36	-	-	4丁目
3	5	3	16	-	-	3	23	-	-	5丁目
32	1 213	85	692	1	6	34	152	-	-	永 福
7	976	12	70	-	-	14	71	-	-	1丁目
3	29	18	200	1	6	9	58	-	-	2丁目
13	90	34	266	-	-	10	22	-	-	3丁目
9	118	21	156	-	-	1	1	-	-	4丁目
21	138	69	600	2	12	14	195	-	-	浜 田 山
1	6	3	31	-	-	2	5	-	-	1丁目
3	10	12	68	-	-	5	138	-	-	2丁目
14	109	43	234	2	12	4	44	-	-	3丁目
3	13	11	267	-	-	3	8	-	-	4丁目
31	487	67	1 141	3	20	45	787	-	-	和 田
15	292	34	787	-	-	22	162	-	-	1丁目
5	136	10	177	2	13	10	565	-	-	2丁目
11	59	23	177	1	7	13	60	-	-	3丁目
17	243	40	818	1	13	14	114	2	159	堀 ノ 内
3	34	16	476	1	13	3	28	-	-	1丁目
7	164	10	197	-	-	5	25	2	159	2丁目
7	45	14	145	-	-	6	61	-	-	3丁目
5	9	15	144	1	7	7	16	-	-	松 ノ 木
2	4	4	37	-	-	2	4	-	-	1丁目
1	2	3	34	1	7	1	1	-	-	2丁目
2	3	8	73	-	-	4	11	-	-	3丁目
10	314	7	63	-	-	2	15	1	1	大 宮
4	17	6	60	-	-	-	-	-	-	1丁目
6	297	1	3	-	-	2	15	1	1	2丁目

5-2 町丁、産業大分類別事業所数及び従業者数(つづき)

町 丁	J 金融業、保険業		K 不動産業、 物品賃貸業		L 学術研究、□ 専門・技術サービス業		M 宿泊業、 飲食サービス業		N 生活関連サー ビス業、娯楽業	
	事業所数	従業者数	事業所数	従業者数	事業所数	従業者数	事業所数	従業者数	事業所数	従業者数
梅 里	5	52	24	56	22	131	51	315	36	284
1丁目	2	32	7	29	4	64	25	178	20	222
2丁目	3	20	17	27	18	67	26	137	16	62
高 円 寺 南	18	251	205	742	105	424	393	1 901	179	734
1丁目	1	1	27	119	16	64	67	245	31	109
2丁目	2	14	46	163	25	70	40	243	37	116
3丁目	2	55	53	114	16	61	134	500	49	227
4丁目	12	172	62	283	40	207	141	886	51	258
5丁目	1	9	17	63	8	22	11	27	11	24
高 円 寺 北	8	100	108	384	35	173	238	1 325	100	617
1丁目	1	3	9	28	3	45	6	35	4	10
2丁目	4	65	58	258	16	71	83	461	39	338
3丁目	3	32	23	66	13	41	145	812	55	267
4丁目	-	-	18	32	3	16	4	17	2	2
阿 佐 谷 南	15	150	114	494	66	290	268	1 796	106	538
1丁目	9	70	55	182	27	159	84	633	50	231
2丁目	-	-	17	85	6	19	87	583	16	106
3丁目	6	80	42	227	33	112	97	580	40	201
阿 佐 谷 北	7	86	77	208	35	227	205	917	90	389
1丁目	4	65	24	53	11	98	43	241	35	123
2丁目	1	2	23	82	9	45	134	528	26	165
3丁目	-	-	9	16	3	41	11	96	8	20
4丁目	2	19	13	41	3	14	11	26	14	63
5丁目	-	-	6	11	4	15	3	15	2	6
6丁目	-	-	2	5	5	14	3	11	5	12
天 沼	14	325	68	232	39	144	81	529	64	265
1丁目	-	-	12	26	9	24	3	14	1	2
2丁目	2	58	16	56	3	9	18	56	11	23
3丁目	12	267	40	150	27	111	60	459	52	240
本 天 沼	2	6	20	54	14	24	18	47	18	51
1丁目	1	4	5	18	2	2	11	18	7	12
2丁目	-	-	6	15	8	16	4	9	7	32
3丁目	1	2	9	21	4	6	3	20	4	7
成 田 西	1	2	21	40	6	21	6	24	8	33
1丁目	-	-	7	14	4	18	2	5	2	16
2丁目	-	-	3	5	1	1	-	-	3	12
3丁目	-	-	8	18	-	-	4	19	3	5
4丁目	1	2	3	3	1	2	-	-	-	-
成 田 東	5	20	90	175	67	240	53	297	69	219
1丁目	2	9	12	33	7	19	6	22	13	33
2丁目	-	-	10	19	4	29	3	25	7	11
3丁目	-	-	8	19	7	14	8	32	7	15
4丁目	1	5	14	33	15	87	9	33	16	59
5丁目	2	6	46	71	34	91	27	185	26	101

O 教育、 学習支援業		P 医療、福祉		Q 複合サー ビス事業		R サービス業 (他に分類されないもの)		S公務 *基礎調査の年のみ		町 丁
事業所数	従業者数	事業所数	従業者数	事業所数	従業者数	事業所数	従業者数	事業所数	従業者数	
15	242	38	250	-	-	35	1 055	2	16	梅 里
12	214	17	104	-	-	26	756	2	16	1丁目
3	28	21	146	-	-	9	299	-	-	2丁目
57	690	146	1 582	3	20	75	3 176	2	68	高 円 寺 南
7	30	29	345	-	-	10	797	-	-	1丁目
12	328	26	200	1	6	23	755	-	-	2丁目
9	17	31	217	1	7	14	73	1	29	3丁目
21	253	48	729	1	7	21	1 537	-	-	4丁目
8	62	12	91	-	-	7	14	1	39	5丁目
30	174	96	864	2	14	32	442	1	19	高 円 寺 北
1	47	7	168	-	-	2	46	-	-	1丁目
16	74	48	407	1	8	17	344	1	19	2丁目
11	48	36	245	1	6	10	42	-	-	3丁目
2	5	5	44	-	-	3	10	-	-	4丁目
45	640	99	1 014	2	18	42	579	8	1 909	阿 佐 谷 南
20	128	50	398	-	-	23	389	7	1 764	1丁目
7	271	13	278	-	-	5	45	-	-	2丁目
18	241	36	338	2	18	14	145	1	145	3丁目
31	208	100	2 080	2	13	23	264	2	46	阿 佐 谷 北
11	114	53	1 725	-	-	5	185	-	-	1丁目
7	47	19	79	-	-	7	18	1	7	2丁目
1	1	10	201	1	7	4	25	-	-	3丁目
9	17	8	40	-	-	2	22	1	39	4丁目
2	18	6	19	-	-	3	11	-	-	5丁目
1	11	4	16	1	6	2	3	-	-	6丁目
28	468	74	1 108	1	13	34	255	2	129	天 沼
4	177	8	75	-	-	2	5	1	22	1丁目
6	13	12	107	-	-	10	35	-	-	2丁目
18	278	54	926	1	13	22	215	1	107	3丁目
7	48	23	354	1	5	13	112	-	-	本 天 沼
3	30	8	160	-	-	2	15	-	-	1丁目
2	5	5	29	-	-	7	18	-	-	2丁目
2	13	10	165	1	5	4	79	-	-	3丁目
3	24	7	53	1	5	4	22	1	1	成 田 西
1	4	2	14	1	5	1	11	1	1	1丁目
1	19	-	-	-	-	-	-	-	-	2丁目
1	1	5	39	-	-	3	11	-	-	3丁目
-	-	-	-	-	-	-	-	-	-	4丁目
20	63	55	669	2	425	23	245	3	623	成 田 東
2	3	8	88	-	-	5	33	-	-	1丁目
1	1	2	7	-	-	1	2	-	-	2丁目
3	19	10	88	-	-	4	20	-	-	3丁目
8	23	17	204	1	408	8	163	2	510	4丁目
6	17	18	282	1	17	5	27	1	113	5丁目

5-2 町丁、産業大分類別事業所数及び従業者数(つづき)

町 丁	J 金融業、保険業		K 不動産業、 物品賃貸業		L 学術研究、□ 専門・技術サービス業		M 宿泊業、 飲食サービス業		N 生活関連サー ビス業、娯楽業	
	事業所数	従業者数	事業所数	従業者数	事業所数	従業者数	事業所数	従業者数	事業所数	従業者数
荻 窪	11	1 176	180	743	111	680	181	1 004	106	646
1丁目	-	-	11	30	12	20	8	40	4	9
2丁目	-	-	10	15	4	12	10	33	6	32
3丁目	-	-	30	62	3	13	9	34	7	81
4丁目	4	898	53	122	28	109	26	93	20	66
5丁目	7	278	76	514	64	526	128	804	69	458
南 荻 窪	5	23	66	279	21	74	19	69	11	79
1丁目	2	15	15	38	5	16	8	36	3	4
2丁目	2	6	12	29	4	6	3	13	1	61
3丁目	-	-	16	32	2	4	1	1	1	2
4丁目	1	2	23	180	10	48	7	19	6	12
上 荻	13	457	128	613	43	196	188	1 808	77	561
1丁目	12	442	45	448	22	84	154	1 601	59	507
2丁目	-	-	49	86	16	73	17	127	9	25
3丁目	-	-	17	37	-	-	4	32	4	12
4丁目	1	15	17	42	5	39	13	48	5	17
西 荻 南	5	70	82	294	24	82	198	1 009	72	266
1丁目	-	-	7	22	2	7	7	33	7	26
2丁目	1	10	27	86	5	19	39	114	30	88
3丁目	3	54	34	157	11	42	150	856	33	147
4丁目	1	6	14	29	6	14	2	6	2	5
西 荻 北	7	110	99	259	48	178	163	822	99	405
1丁目	1	1	4	10	4	11	4	7	4	7
2丁目	3	84	42	114	21	85	31	146	15	63
3丁目	3	25	34	99	15	58	96	530	52	220
4丁目	-	-	11	24	5	13	25	86	26	91
5丁目	-	-	8	12	3	11	7	53	2	24
今 川	1	4	42	75	9	40	14	188	10	20
1丁目	-	-	2	2	1	2	-	-	-	-
2丁目	-	-	3	6	5	9	5	26	5	10
3丁目	1	4	26	47	2	19	5	81	3	4
4丁目	-	-	11	20	1	10	4	81	2	6
清 水	-	-	22	60	13	108	10	44	11	20
1丁目	-	-	12	26	6	27	5	16	5	7
2丁目	-	-	5	16	-	-	-	-	2	4
3丁目	-	-	5	18	7	81	5	28	4	9
桃 井	1	19	46	80	25	78	21	84	23	140
1丁目	-	-	15	30	14	41	12	29	11	97
2丁目	1	19	15	21	6	17	3	16	4	12
3丁目	-	-	2	8	1	6	2	24	2	8
4丁目	-	-	14	21	4	14	4	15	6	23
井 草	4	239	67	198	23	87	34	318	31	150
1丁目	2	15	23	52	4	24	10	53	12	81
2丁目	-	-	11	20	6	9	6	108	5	17
3丁目	-	-	14	60	9	25	10	131	6	23
4丁目	1	210	11	50	-	-	4	16	2	7
5丁目	1	14	8	16	4	29	4	10	6	22

O 教育、 学習支援業		P 医療、福祉		Q 複合サー ビス事業		R サービス業 (他に分類されないもの)		S 公務 *基礎調査の年のみ		町 丁
事業所数	従業者数	事業所数	従業者数	事業所数	従業者数	事業所数	従業者数	事業所数	従業者数	
49	308	156	1 781	4	32	40	304	2	7	萩 窪
8	18	12	107	-	-	5	19	-	-	1丁目
4	10	12	118	2	12	8	28	1	6	2丁目
4	42	9	59	-	-	4	4	1	1	3丁目
8	22	25	350	2	20	7	83	-	-	4丁目
25	216	98	1 147	-	-	16	170	-	-	5丁目
13	49	21	185	-	-	12	95	1	1	南 萩 窪
5	36	7	44	-	-	3	23	-	-	1丁目
2	4	3	17	-	-	1	1	1	1	2丁目
-	-	4	26	-	-	3	47	-	-	3丁目
6	9	7	98	-	-	5	24	-	-	4丁目
38	407	83	1 119	1	11	37	574	1	18	上 萩
23	344	52	457	1	11	28	533	1	18	1丁目
4	8	12	424	-	-	6	33	-	-	2丁目
6	25	12	172	-	-	-	-	-	-	3丁目
5	30	7	66	-	-	3	8	-	-	4丁目
18	97	59	418	1	8	21	637	1	38	西 萩 南
3	33	3	22	-	-	1	2	-	-	1丁目
3	27	17	99	1	8	9	595	1	38	2丁目
11	35	25	168	-	-	6	29	-	-	3丁目
1	2	14	129	-	-	5	11	-	-	4丁目
29	219	92	973	2	14	29	579	1	13	西 萩 北
-	-	6	61	-	-	2	11	-	-	1丁目
12	101	26	407	1	8	8	350	1	13	2丁目
11	82	46	362	-	-	13	181	-	-	3丁目
6	36	8	104	1	6	4	30	-	-	4丁目
-	-	6	39	-	-	2	7	-	-	5丁目
11	184	26	1 005	3	19	8	83	1	33	今 川
1	1	4	17	1	10	2	25	-	-	1丁目
5	151	8	163	-	-	1	13	1	33	2丁目
2	24	10	732	1	4	2	26	-	-	3丁目
3	8	4	93	1	5	3	19	-	-	4丁目
9	41	19	243	-	-	6	27	-	-	清 水
2	7	9	77	-	-	3	4	-	-	1丁目
3	25	4	94	-	-	-	-	-	-	2丁目
4	9	6	72	-	-	3	23	-	-	3丁目
12	74	31	368	1	11	9	74	3	469	桃 井
4	21	15	109	-	-	4	37	-	-	1丁目
4	20	9	75	1	11	1	2	-	-	2丁目
1	4	4	152	-	-	2	7	2	463	3丁目
3	29	3	32	-	-	2	28	1	6	4丁目
17	234	55	695	1	5	18	167	-	-	井 草
6	73	15	153	-	-	4	30	-	-	1丁目
2	7	6	90	1	5	5	19	-	-	2丁目
4	45	15	202	-	-	1	33	-	-	3丁目
2	39	11	182	-	-	5	55	-	-	4丁目
3	70	8	68	-	-	3	30	-	-	5丁目

5-2 町丁、産業大分類別事業所数及び従業者数(つづき)

町 丁	J 金融業、保険業		K 不動産業、 物品賃貸業		L 学術研究、□ 専門・技術サービス業		M 宿泊業、 飲食サービス業		N 生活関連サー ビス業、娯楽業	
	事業所数	従業者数	事業所数	従業者数	事業所数	従業者数	事業所数	従業者数	事業所数	従業者数
下 井 草	4	120	61	188	32	80	71	427	57	249
1丁目	-	-	2	3	5	11	8	50	3	5
2丁目	1	18	15	30	8	12	24	170	16	133
3丁目	1	24	19	55	4	12	13	54	12	28
4丁目	-	-	8	18	10	28	5	36	10	26
5丁目	2	78	17	82	5	17	21	117	16	57
上 井 草	5	48	54	118	20	78	56	426	32	147
1丁目	2	28	13	27	7	19	18	73	11	73
2丁目	-	-	14	37	7	34	16	105	14	56
3丁目	3	20	13	25	2	12	18	236	7	18
4丁目	-	-	14	29	4	13	4	12	-	-
善 福 寺	2	9	39	104	15	44	13	137	9	31
1丁目	-	-	13	25	3	8	5	89	4	13
2丁目	1	2	11	33	3	14	3	23	2	3
3丁目	1	7	8	25	5	15	3	18	2	13
4丁目	-	-	7	21	4	7	2	7	1	2
松 庵	3	7	59	133	20	102	52	217	23	72
1丁目	1	2	8	22	5	21	2	4	4	10
2丁目	-	-	14	27	5	50	7	28	6	20
3丁目	2	5	37	84	10	31	43	185	13	42
宮 前	2	3	84	145	23	117	30	207	15	139
1丁目	1	2	8	15	2	16	6	26	2	20
2丁目	-	-	22	42	3	9	7	77	3	68
3丁目	1	1	24	33	5	13	3	6	4	22
4丁目	-	-	20	36	10	66	6	60	3	17
5丁目	-	-	10	19	3	13	8	38	3	12
久 我 山	4	42	118	279	17	36	78	364	55	226
1丁目	-	-	4	14	1	1	7	28	3	8
2丁目	-	-	11	27	-	-	14	43	8	17
3丁目	1	1	27	54	4	9	20	80	14	82
4丁目	2	15	25	63	5	9	13	79	16	61
5丁目	1	26	51	121	7	17	24	134	14	58
高 井 戸 東	5	37	48	115	16	284	53	449	21	174
1丁目	1	1	5	20	-	-	3	23	-	-
2丁目	-	-	9	17	4	253	16	77	9	31
3丁目	2	22	17	43	7	22	16	79	9	92
4丁目	2	14	17	35	5	9	18	270	3	51
高 井 戸 西	5	42	63	178	16	66	34	462	29	174
1丁目	1	18	33	95	7	50	12	218	19	42
2丁目	3	23	23	73	7	14	19	194	9	130
3丁目	1	1	7	10	2	2	3	50	1	2
上 高 井 戸	6	42	39	147	14	46	51	334	29	122
1丁目	5	40	29	123	10	40	48	323	27	117
2丁目	-	-	7	19	4	6	1	7	-	-
3丁目	1	2	3	5	-	-	2	4	2	5

O 教育、 学習支援業		P 医療、福祉		Q 複合サー ビス事業		R サービス業 (他に分類されないもの)		S 公務 *基礎調査の年のみ		町 丁
事業所数	従業者数	事業所数	従業者数	事業所数	従業者数	事業所数	従業者数	事業所数	従業者数	
30	150	70	649	2	13	22	120	3	43	下 井 草
2	2	6	75	1	6	5	17	-	-	1丁目
9	40	20	159	-	-	7	59	-	-	2丁目
5	33	21	250	1	7	7	29	1	29	3丁目
6	24	14	111	-	-	-	-	1	8	4丁目
8	51	9	54	-	-	3	15	1	6	5丁目
13	148	50	825	2	13	19	227	-	-	上 井 草
6	58	9	196	1	6	3	16	-	-	1丁目
2	2	16	216	-	-	9	78	-	-	2丁目
4	86	16	183	1	7	2	7	-	-	3丁目
1	2	9	230	-	-	5	126	-	-	4丁目
16	845	15	150	1	4	12	53	-	-	善 福 寺
6	47	3	21	1	4	5	17	-	-	1丁目
3	765	5	32	-	-	1	3	-	-	2丁目
7	33	5	59	-	-	5	28	-	-	3丁目
-	-	2	38	-	-	1	5	-	-	4丁目
12	153	37	368	1	5	14	78	-	-	松 庵
3	86	6	66	-	-	3	23	-	-	1丁目
1	1	6	113	1	5	1	1	-	-	2丁目
8	66	25	189	-	-	10	54	-	-	3丁目
13	103	41	637	2	12	29	201	3	388	宮 前
2	16	8	85	-	-	7	57	1	380	1丁目
3	3	3	85	-	-	6	81	-	-	2丁目
1	2	7	110	1	6	5	16	-	-	3丁目
2	4	12	169	-	-	3	13	1	1	4丁目
5	78	11	188	1	6	8	34	1	7	5丁目
40	875	72	511	2	11	22	109	3	41	久 我 山
4	234	2	8	-	-	3	52	-	-	1丁目
4	19	9	41	-	-	6	20	2	40	2丁目
10	140	30	216	1	6	7	18	-	-	3丁目
13	401	14	119	-	-	4	13	1	1	4丁目
9	81	17	127	1	5	2	6	-	-	5丁目
16	141	42	862	3	31	26	891	2	45	高 井 戸 東
2	25	5	30	-	-	3	39	-	-	1丁目
5	64	12	478	1	6	5	77	-	-	2丁目
7	50	15	163	1	11	10	558	2	45	3丁目
2	2	10	191	1	14	8	217	-	-	4丁目
8	53	54	2 637	-	-	20	388	1	13	高 井 戸 西
5	44	35	1 100	-	-	15	77	-	-	1丁目
2	8	16	109	-	-	4	306	1	13	2丁目
1	1	3	1 428	-	-	1	5	-	-	3丁目
15	133	50	399	1	5	33	282	-	-	上 高 井 戸
11	114	39	268	1	5	23	102	-	-	1丁目
3	18	7	102	-	-	7	94	-	-	2丁目
1	1	4	29	-	-	3	86	-	-	3丁目

5-3 従業者規模別民営事業所数及び従業者数の推移

年 別	総 数	従 業 者 規 模							派遣従業者 のみ (注3)	
		1～4人	5～9人	10～ 19人	20～ 29人	30～ 49人	50～ 99人	100人 以上		
事 業 所 数										
18	20 571	13 606	3 678	1 913	623	410	196	144	1	
21	21 467	13 984	3 911	2 051	661	429	245	158	28	
24	19 926	12 814	3 743	1 921	651	385	222	146	44	
26	20 301	12 922	3 857	1 998	677	391	238	154	64	
28	19 246	12 054	3 721	1 970	669	386	232	153	61	
従 業 者 数 ※下段()内は常用雇用者数										
18	総数 *	154 076	28 623	23 837	26 374	14 760	15 600	13 074	32 550	-
	*	(122 474)	(11 535)	(17 638)	(22 086)	(13 349)	(14 326)	(11 994)	(31 546)	-
	男	88 877	15 140	12 912	15 324	8 533	8 811	7 573	20 584	-
		(69 027)	(4 607)	(8 941)	(12 980)	(7 584)	(7 973)	(7 004)	(19 938)	-
	女	65 199	13 483	10 925	11 050	6 227	6 789	5 501	11 966	-
		(53 447)	(6 928)	(8 697)	(9 106)	(5 765)	(6 353)	(4 990)	(11 608)	-
21	総数 *	168 610	30 039	25 413	27 372	15 703	16 418	16 065	37 600	-
	*	(130 439)	(11 934)	(18 102)	(22 464)	(13 693)	(14 598)	(14 832)	(34 816)	-
	男	94 493	15 849	13 086	15 496	9 068	8 843	8 932	23 219	-
		(71 988)	(4 927)	(8 659)	(12 550)	(7 885)	(7 809)	(8 216)	(21 942)	-
	女	73 999	14 190	12 318	11 850	6 593	7 534	7 133	14 381	-
		(58 333)	(7 007)	(9 434)	(9 888)	(5 766)	(6 748)	(6 616)	(12 874)	-
24	総数 *	160 099	27 248	24 349	25 557	15 373	14 553	15 294	37 725	-
	*	(123 563)	(10 961)	(17 639)	(21 394)	(13 187)	(12 716)	(13 672)	(33 994)	-
	男	87 322	14 292	12 040	14 246	8 342	7 304	8 055	23 043	-
		(65 998)	(4 419)	(8 137)	(11 698)	(7 059)	(6 415)	(7 350)	(20 920)	-
	女	72 039	12 949	12 278	11 232	6 706	6 953	7 239	14 682	-
		(56 836)	(6 540)	(9 474)	(9 618)	(5 803)	(6 005)	(6 322)	(13 074)	-
26	総数 *	162 727	26 945	25 225	26 846	16 115	14 760	16 122	36 714	-
	*	(130 416)	(11 391)	(19 248)	(22 900)	(14 164)	(13 129)	(14 516)	(35 068)	-
	男	88 475	14 233	12 675	14 390	8 442	7 603	8 859	22 273	-
		(69 061)	(4 817)	(8 971)	(12 043)	(7 262)	(6 769)	(7 990)	(21 209)	-
	女	74 164	12 708	12 504	12 445	7 646	7 157	7 263	14 441	-
		(61 278)	(6 574)	(10 238)	(10 846)	(6 875)	(6 360)	(6 526)	(13 859)	-
28	総数 *	157 249	25 166	24 237	26 458	15 766	14 461	15 613	35 548	-
	*	(129 757)	(10 756)	(19 097)	(23 069)	(14 380)	(13 401)	(14 592)	(34 462)	-
	男	84 589	13 270	11 867	13 883	8 118	7 055	8 523	21 873	-
		(67 609)	(4 450)	(8 632)	(11 692)	(7 219)	(6 494)	(7 960)	(21 162)	-
	女	72 057	11 810	12 217	12 449	7 529	7 345	7 032	13 675	-
		(61 571)	(6 234)	(10 317)	(11 251)	(7 042)	(6 846)	(6 581)	(13 300)	-

注：1 平成18年調査は「事業所・企業統計調査報告」の数値である。

2 平成21年経済センサス基礎調査より集計方法が変わり、下請を含まず「派遣従業者のみ」の項目に変更

3 平成24年、28年は経済センサス-活動調査、平成26年は経済センサス-基礎調査の結果報告の数値である。

4 *は男女の不詳を含む。

資料：「平成28年経済センサス-活動調査結果」(総務省・経済産業省) 事業所に関する集計、産業横断集計、都道府県別結果、第9表

5-4 地域、従業者規模別民営事業所数

地 域	総 数	1～4人	5～9人	10～ 19人	20～ 29人	30人 以上	出向・派遣従業者 のみ
総 数	19 246	12 054	3 721	1 970	669	771	61
方 南	410	260	87	42	14	7	-
和 泉	732	465	135	75	19	36	2
下 高 井 戸	457	281	83	55	15	23	-
永 福	608	371	136	58	20	22	1
浜 田 山	525	331	108	52	14	18	2
和 田	598	384	104	55	19	33	3
堀 ノ 内	352	244	38	31	13	25	1
松 ノ 木	145	107	23	10	3	2	-
大 宮	130	95	18	7	4	5	1
梅 里	343	196	66	47	13	20	1
高 円 寺 南	1 836	1 167	385	167	51	56	10
高 円 寺 北	962	613	187	99	35	27	1
阿 佐 谷 南	1 140	679	236	124	59	37	5
阿 佐 谷 北	849	587	132	72	31	26	1
天 沼	561	341	103	66	21	28	2
本 天 沼	201	149	24	13	11	4	-
成 田 西	129	83	26	15	2	3	-
成 田 東	615	435	104	45	13	17	1
荻 窪	1 166	723	228	134	41	35	5
南 荻 窪	256	166	39	30	6	13	2
上 荻 南	970	471	259	139	47	47	7
西 荻 北	728	484	157	48	18	18	3
西 荻 北	861	576	169	75	24	16	1
今 川	197	118	32	29	4	12	2
清 水	160	93	28	23	7	9	-
桃 井 井 草	302	188	61	31	15	7	-
井 草	426	240	87	49	24	25	1
下 井 草	574	350	125	60	23	14	2
上 井 草	418	248	71	52	18	29	-
善 福 寺	192	125	35	21	3	7	1
松 庵	334	223	57	27	8	16	3
宮 前	382	240	63	42	7	30	-
久 我 山	592	395	110	47	15	23	2
高 井 戸 東	382	200	76	45	17	44	-
高 井 戸 西	316	192	47	38	19	19	1
上 高 井 戸	397	234	82	47	16	18	-

資料:「平成28年経済センサス-活動調査結果」(総務省・経済産業省)
事業所に関する集計、産業横断的集計、都道府県別結果、第32表

5-5 東京都地域、経営組織別事業所数及び従業者数

<参考値*>

地 域	民 営				国・地方公共団体	
	事業所数	構成比	従業者数	構成比	事業所数	従業者数
総 数	621 671	100.0	9 005 511	100.0	8 541	472 014
区 部	494 337	79.5	7 550 364	83.8	5 478	355 462
千代田区	31 065	5.0	942 339	10.5	346	85 302
中央区	35 745	5.7	755 348	8.4	120	6 013
港区	37 116	6.0	989 196	11.0	177	12 815
新宿区	32 274	5.2	651 285	7.2	215	38 553
文京区	13 018	2.1	206 165	2.3	151	9 381
台東区	22 770	3.7	227 175	2.5	141	6 333
墨田区	15 492	2.5	153 761	1.7	139	8 646
江東区	18 024	2.9	356 931	4.0	305	15 530
品川区	20 123	3.2	371 830	4.1	239	9 116
目黒区	11 389	1.8	122 466	1.4	176	8 099
大田区	29 497	4.7	349 551	3.9	366	15 784
世田谷区	27 034	4.3	262 689	2.9	432	22 331
渋谷区	29 816	4.8	515 503	5.7	137	7 494
中野区	12 068	1.9	121 982	1.4	161	5 788
杉並区	19 246	3.1	157 249	1.7	291	11 147
豊島区	18 962	3.1	259 658	2.9	156	8 314
北区	12 536	2.0	124 765	1.4	248	11 785
荒川区	9 060	1.5	75 404	0.8	130	6 157
板橋区	17 825	2.9	195 069	2.2	266	10 698
練馬区	20 278	3.3	172 477	1.9	366	19 392
足立区	23 557	3.8	215 361	2.4	291	13 343
葛飾区	16 636	2.7	128 556	1.4	295	10 956
江戸川区	20 228	3.3	176 836	2.0	329	12 454
境界未定地域	578	0.1	18 768	0.2	1	31
市 部	122 531	19.7	1 411 098	15.7	2 714	111 814
郡 部	2 737	0.4	33 222	0.4	104	1 755
島 部	2 066	0.3	10 827	0.1	245	2 983

注:参考値は平成「平成26年経済センサス-基礎調査結果」による

資料:「平成28年経済センサス-活動調査結果」(総務省・経済産業省) 事業所に関する集計 都道府県別結果 東京都 第8表

5-6 事業所数、従業者数及び年間商品販売額の推移

(単位 金額 百万円)

年 別	事 業 所 数			従 業 者 数			年 間 商 品 販 売 額		
	総 数	卸 売 業	小 売 業	総 数	卸 売 業	小 売 業	総 数	卸 売 業	小 売 業
16	5 492	996	4 496	35 982	9 537	26 445	1 171 356	743 168	428 188
19	4 764	797	3 967	31 896	8 008	23 888	1 081 659	683 928	397 732
24	3 128	641	2 487	23 606	5 950	17 656	787 283	474 547	312 737
26	3 102	634	2 468	23 468	5 770	17 698	945 432	629 988	315 444
28	3 106	606	2 500	23 785	5 433	18 352	942 167	564 681	377 487

注:年間商品販売額の総数は端数計算の関係で卸売と小売の計と一致しない。

資料:東京都総務局統計部産業統計課「平成16年、19年、26年商業統計調査報告」

「平成24年、28年経済センサス-活動調査結果」「平成26年経済センサス-基礎調査結果」(総務省・経済産業省)

5-7 従業者規模別商店数、従業者数

(単位 金額 百万円)

従業者規模	商店数			従業者数			年間商品販売額		
	総数	卸売業	小売業	総数	卸売業	小売業	総数	卸売業	小売業
総数	3 102	634	2 468	23 468	5 770	17 698	945 432	629 988	315 444
2人以下	1 289	186	1 103	2 012	292	1 720	28 468	9 379	19 089
3~4	640	156	484	2 169	533	1 636	40 986	18 064	22 922
5~9	574	157	417	3 759	1 041	2 718	105 138	54 312	50 826
10~19	376	77	299	5 182	1 003	4 179	144 242	64 485	79 757
20~29	114	22	92	2 698	536	2 162	101 324	65 749	35 575
30~49	60	22	38	2 180	799	1 381	87 185	54 741	32 444
50~99	30	7	23	1 954	433	1 521	158 170	124 503	33 667
100人以上	19	7	12	3 514	1 133	2 381	279 920	238 756	41 164

注:端数処理を行っており、個々の数値の合計が必ずしも総数とは一致しない。

資料:東京都総務局統計部産業統計課「平成26年商業統計調査報告」

5-8 東京都地域別卸売・小売事業所数

地域	総数			卸売業			小売業		
	平成28年	平成26年	増減率	平成28年	平成26年	増減率	平成28年	平成26年	増減率
総数	109 920	106 460	3.3	37 318	36 504	2.2	72 602	69 956	3.8
区部	86 582	84 067	3.0	32 903	32 056	2.6	53 679	52 011	3.2
千代田区	5 627	5 212	8.0	3 116	2 887	7.9	2 511	2 325	8.0
中央区	7 390	6 903	7.1	4 973	4 723	5.3	2 417	2 180	10.9
港区	5 039	4 551	10.7	2 727	2 438	11.9	2 312	2 113	9.4
新宿区	4 009	3 982	0.7	1 207	1 238	△2.5	2 802	2 744	2.1
文京区	2 239	2 194	2.1	1 015	1 005	1.0	1 224	1 189	2.9
台東区	5 857	5 972	△1.9	3 270	3 325	△1.7	2 587	2 647	△2.3
墨田区	3 105	3 079	0.8	1 400	1 423	△1.6	1 705	1 656	3.0
江東区	3 421	3 151	8.6	1 293	1 201	7.7	2 128	1 950	9.1
品川区	3 522	3 222	9.3	1 485	1 295	14.7	2 037	1 927	5.7
目黒区	2 132	2 002	6.5	530	500	6.0	1 602	1 502	6.7
大田区	5 271	5 069	4.0	1 689	1 641	2.9	3 582	3 428	4.5
世田谷区	4 676	4 568	2.4	872	853	2.2	3 804	3 715	2.4
渋谷区	4 624	3 992	15.8	1 522	1 332	14.3	3 102	2 660	16.6
中野区	1 964	1 881	4.4	454	436	4.1	1 510	1 445	4.5
杉並区	3 106	3 102	0.1	606	634	△4.4	2 500	2 468	1.3
豊島区	3 320	3 081	7.8	917	856	7.1	2 403	2 225	8.0
北区	2 299	2 402	△4.3	608	642	△5.3	1 691	1 760	△3.9
荒川区	1 682	1 816	△7.4	555	609	△8.9	1 127	1 207	△6.6
板橋区	2 902	2 968	△2.2	836	830	0.7	2 066	2 138	△3.4
練馬区	3 363	3 364	△0.0	829	883	△6.1	2 534	2 481	2.1
足立区	4 367	4 649	△6.1	1 264	1 404	△10.0	3 103	3 245	△4.4
葛飾区	3 075	3 153	△2.5	764	835	△8.5	2 311	2 318	△0.3
江戸川区	3 443	3 634	△5.3	959	1 057	△9.3	2 484	2 577	△3.6
境界未定地域	149	120	24.2	12	9	33.3	137	111	23.4
市部	22 023	21 452	2.7	4 221	4 281	△1.4	17 802	17 171	3.7
郡部	931	538	73.0	156	128	21.9	775	410	89.0
島部	384	403	△4.7	38	39	△2.6	346	364	△4.9

資料:「平成26年経済センサス-基礎調査・商業統計調査結果」(総務省・経済産業省)

「平成28年経済センサス-活動調査結果」(総務省・経済産業省) 事業所に関する集計、産業別集計、卸売業、小売業に関する集計。第1表、第2表

5-9 地域、産業小分類別商店数

町名	総数	50	511	512	513	521	522	531	532	533	534	535
		各種商品卸売業	(衣服、繊維品卸売業、身の回り品を除く)	衣服卸売業	身の回り品卸売業	農畜産物・水産物卸売業	食料・飲料卸売業	建築材料卸売業	化学製品卸売業	石油・鉱物卸売業	鉄鋼製品卸売業	非鉄金属卸売業
総数	3 004	-	7	20	24	44	83	68	30	2	5	6
方南	69	-	-	-	1	3	1	1	1	-	-	-
和泉	115	-	-	2	1	3	4	1	2	-	-	-
下高井戸	68	-	-	-	-	1	1	4	-	-	-	-
永福	84	-	-	1	1	-	-	-	-	-	-	2
浜田山	102	-	-	-	-	-	4	4	1	-	-	-
和田内	79	-	1	2	2	3	3	1	1	-	-	-
堀ノ内	44	-	-	-	-	1	-	1	-	-	-	-
松ノ木	17	-	-	-	-	-	1	1	-	-	-	-
大宮	23	-	-	-	-	-	4	-	-	-	-	-
梅里	46	-	-	2	2	1	3	-	-	-	1	-
高円寺南	291	-	2	4	4	2	5	8	6	-	-	-
高円寺北	141	-	-	-	-	2	1	2	-	-	1	-
阿佐谷南	226	-	-	-	3	2	3	5	2	-	-	-
阿佐谷北	141	-	1	1	-	1	4	-	-	-	-	-
天沼	75	-	-	-	1	2	1	-	1	-	-	-
本天沼	28	-	-	-	-	1	2	-	-	-	-	-
成田西	21	-	-	-	-	-	2	3	-	-	-	-
成田東	80	-	-	1	1	2	5	2	1	1	1	-
荻窪南	139	-	-	1	-	-	4	5	1	-	-	-
荻窪南	42	-	1	-	1	-	6	-	-	-	1	-
上荻南	175	-	-	-	-	2	2	4	1	-	-	-
西荻南	141	-	-	-	-	3	1	1	-	-	-	1
西荻北	139	-	-	-	2	1	3	3	-	-	-	-
今川	27	-	-	-	1	1	-	-	-	-	-	-
清水	26	-	-	1	-	1	2	2	-	-	1	-
桃井	42	-	-	-	-	2	1	-	1	-	-	1
井草	57	-	1	-	-	1	2	3	1	-	-	-
下井草	105	-	-	-	-	4	5	2	2	-	-	-
上井草	53	-	-	1	-	2	2	1	1	-	-	-
善福寺	29	-	-	1	-	-	-	-	-	-	-	-
松庵	56	-	-	-	-	2	6	-	1	-	-	-
宮前	64	-	-	-	-	1	1	4	-	-	-	2
久我山	89	-	1	-	-	-	1	2	-	1	-	-
高井戸東	57	-	-	1	4	-	2	1	2	-	-	-
高井戸西	42	-	-	1	-	-	1	1	1	-	-	-
上高井戸	71	-	-	1	-	-	-	6	4	-	-	-

資料:東京都総務局統計部産業統計課「平成26年商業統計調査報告」

536	541	542	543	549	551	552	553	561	569	571	572	町名	総数
再生資源卸売業	産業機械器具卸売業	自動車卸売業	電気機械器具卸売業	その他の機械器具卸売業	家具・建具・じゅう器等卸売業	医薬品・化粧品等卸売業	紙・紙製品卸売業	百貨店，総合スーパー	その他の各種商品小売業 (従業者が常時50人未満のもの)	呉服・服地・寝具小売業	男子服小売業		
11	49	34	52	22	26	29	24	2	4	47	39		
-	1	1	1	-	2	1	1	1	-	1	1	方南	
1	-	3	3	1	-	-	2	-	-	2	-	和泉	
3	4	3	-	1	-	-	1	-	1	-	-	下高井戸	
-	1	-	1	-	-	1	-	-	-	1	-	永福	
-	2	1	1	-	-	-	-	-	-	3	1	浜田山	
-	1	1	2	-	2	3	2	-	-	1	1	和田	
-	1	-	1	1	-	1	2	-	-	-	1	堀ノ内	
1	-	-	1	-	-	-	-	-	-	1	-	松ノ木	
-	-	-	-	-	1	-	-	-	-	-	-	大宮	
-	-	-	3	-	-	-	-	-	-	-	-	梅里	
1	7	3	3	3	2	3	3	-	-	7	9	高円寺南	
-	3	-	3	1	-	-	1	-	-	4	4	高円寺北	
-	1	-	3	2	3	2	-	-	-	3	3	阿佐谷南	
1	1	-	-	1	-	1	-	-	1	4	-	阿佐谷北	
1	2	1	-	1	-	-	1	-	1	-	3	天沼	
-	1	2	1	-	-	-	-	-	-	1	-	本天沼	
-	2	1	-	-	-	1	1	-	-	-	-	成田西	
-	-	-	-	-	-	2	1	-	1	1	-	成田東	
-	3	2	5	4	-	-	1	-	-	3	2	荻窪	
1	1	1	-	-	-	1	-	-	-	-	-	荻窪	
-	2	-	1	1	2	1	1	1	-	3	4	上荻南	
-	1	-	1	-	-	1	1	-	-	6	1	西荻南	
-	1	1	1	-	2	-	-	-	-	2	-	西荻北	
-	2	1	1	-	-	2	-	-	-	-	-	西今川	
-	-	-	1	1	-	-	-	-	-	1	-	清水	
-	-	-	2	-	2	-	-	-	-	-	1	桃井	
-	1	2	2	2	-	3	-	-	-	-	1	井草	
-	4	-	2	-	4	-	-	-	-	1	1	下井草	
-	1	1	1	1	-	-	2	-	-	-	-	上井草	
1	-	1	-	-	2	1	-	-	-	1	-	善福寺	
-	-	1	-	-	-	2	-	-	-	-	3	松宮庵	
-	4	4	2	-	3	1	-	-	-	-	2	宮前山	
-	-	-	4	-	-	-	1	-	-	-	-	久我山	
1	1	2	2	-	-	1	2	-	-	-	-	高井戸東	
-	1	1	-	-	-	-	-	-	-	1	-	高井戸西	
-	-	1	4	2	1	1	1	-	-	-	1	上高井戸	

5-9 地域、産業小分類別商店数(つづき)

町 名	573	574	579	581	582	583	584	585	586	589	591	592
	婦人・子供服 小売業	靴・履物小売業	その他の織物・衣服・ 身の回り品小売業	各種食料品小売業	野菜・果実 小売業	食肉小売業	鮮魚小売業	酒小売業	菓子・パン小売業	その他の飲食料品小売業	自動車小売業	自転車小売業
総 数	178	29	89	45	74	51	21	55	161	388	76	47
方 南	2	-	2	1	3	3	1	1	5	10	3	1
和 泉	3	4	3	1	3	5	-	5	5	19	4	1
下高井戸	2	-	-	3	1	-	-	-	3	7	6	-
永 福	6	1	3	1	3	-	-	2	7	15	-	3
浜 田 山	11	-	6	3	3	1	2	2	6	8	3	2
和 田	3	1	2	2	1	1	-	2	2	12	-	-
堀ノ内	1	-	-	1	1	2	-	-	1	7	2	1
松ノ木	-	-	-	-	1	-	1	1	-	2	-	-
大 宮	-	-	1	-	-	1	-	-	1	4	-	1
梅 里	2	-	-	1	1	-	-	1	2	6	-	1
高円寺南	10	2	14	3	5	5	1	4	6	20	3	2
高円寺北	12	4	8	1	1	5	2	-	9	24	-	2
阿佐谷南	24	3	14	-	5	3	3	4	14	34	1	1
阿佐谷北	12	-	4	2	4	2	1	3	8	24	1	2
天 沼	5	2	2	-	2	-	1	3	5	10	-	4
本 天 沼	-	-	-	-	1	1	-	2	1	1	4	1
成 田 西	1	-	-	1	-	1	-	-	-	2	-	1
成 田 東	2	1	-	1	3	-	1	2	2	15	-	2
荻 窪	6	1	2	1	3	1	-	1	9	18	2	2
南 荻 窪	1	-	-	2	1	-	-	-	1	5	1	1
上 荻 窪	21	5	9	1	3	4	1	-	17	20	2	3
西 荻 南	10	1	7	1	7	4	2	4	7	22	2	2
西 荻 北	14	-	3	1	3	3	1	4	16	14	-	-
今 川	1	-	-	-	2	-	-	-	-	3	4	1
清 水	-	-	-	-	-	-	-	2	-	2	1	1
桃 井	2	-	-	-	1	-	1	-	2	4	6	3
井 草	1	1	1	1	1	-	-	1	1	7	5	2
下 井 草	6	-	1	4	5	3	1	2	9	11	3	1
上 井 草	3	-	2	2	2	-	-	2	3	8	1	1
善 福 寺	-	-	1	-	1	-	-	2	-	6	3	2
松 庵	4	-	2	1	-	-	-	1	3	6	1	1
宮 前	2	1	-	3	1	-	1	2	1	9	6	-
久 我 山	6	1	1	1	2	4	1	2	8	14	-	1
高井戸東	1	-	1	2	2	1	-	-	1	3	7	1
高井戸西	2	-	-	3	-	-	-	-	4	8	-	-
上高井戸	2	1	-	1	2	1	-	-	2	8	5	-

593	601	602	603	604	605	606	607	608	609	611	612	619	町名
(自動車、自転車を除く) 機械器具小売業	家具・建具・畳小売業	じゅう器小売業	医薬品・化粧品小売業	農耕用品小売業	燃料小売業	書籍・文房具小売業	スポーツ用品・がん具・ 娯楽用品・楽器小売業	写真機・時計・眼鏡小売業	他に分類されない小売業	通信販売・訪問販売小売業	自動販売機による小売業	その他の無店舗小売業	総数
109	54	48	276	3	27	131	42	57	324	67	11	13	
3	-	-	7	-	-	-	-	2	8	-	-	-	方南
3	5	1	11	-	2	2	2	-	10	1	-	-	和泉
1	1	4	6	-	1	2	1	2	8	1	-	-	下高井戸
5	1	-	12	-	-	4	-	3	9	1	-	-	永福
-	5	-	8	-	1	6	-	2	10	5	-	1	浜田山
3	3	1	5	-	1	4	-	-	8	2	-	-	和田
-	4	3	4	-	-	3	-	-	4	1	-	-	堀ノ内
1	-	-	3	-	-	2	-	-	1	-	-	-	松ノ木
1	-	-	2	-	1	1	-	-	4	1	-	-	大宮
2	-	1	8	-	-	1	-	-	7	1	-	-	梅里
10	5	7	19	-	3	14	9	3	66	6	1	1	高円寺南
5	5	2	11	-	-	6	1	-	16	5	-	-	高円寺北
8	5	3	20	1	1	9	3	10	19	8	-	1	阿佐谷南
4	2	4	21	-	2	7	3	1	16	2	-	-	阿佐谷北
3	-	1	7	-	-	4	1	-	8	1	-	1	天沼
-	1	-	2	-	1	2	-	-	3	-	-	-	本天沼
-	-	-	-	-	-	1	-	1	2	-	-	1	成田西
5	-	1	6	-	-	5	2	-	10	2	-	1	成田東
7	1	4	17	-	1	11	1	5	9	4	-	2	荻窪
2	1	-	1	-	2	1	1	-	4	-	3	2	南荻窪
7	2	5	15	1	1	5	2	8	16	2	-	-	上荻南
4	-	2	10	-	-	10	4	4	18	2	-	1	西荻南
7	2	6	14	1	1	7	2	3	20	-	-	1	西荻北
2	1	-	4	-	-	1	-	-	-	-	-	-	今川
-	-	-	4	-	-	-	2	-	1	2	1	-	清水
1	-	-	3	-	-	3	-	-	5	1	-	-	桃井
2	1	1	4	-	3	1	-	1	4	-	-	-	井草
4	2	-	10	-	-	4	1	3	7	2	1	-	下井草
-	1	-	6	-	-	2	-	-	5	2	-	-	上井草
1	1	-	2	-	1	-	-	1	1	-	-	-	善福寺
4	1	1	4	-	1	1	2	2	4	2	-	-	松庵
2	-	1	4	-	2	1	-	-	2	1	1	-	宮前
4	1	-	14	-	-	5	1	4	7	2	-	-	久我山
2	-	-	4	-	1	2	3	-	3	1	2	1	高井戸東
2	1	-	5	-	-	2	-	1	1	6	-	-	高井戸西
4	2	-	3	-	1	2	1	1	8	3	2	-	上高井戸

5-10 町丁目別商店数、従業者数及び年間商品販売額

(単位 金額 百万円)

町 丁 目	商 店 数						
	総 数	卸 売 業			小 売 業		
		総 数	法 人	個 人	総 数	法 人	個 人
総 数	3 102	634	586	48	2 468	1 550	918
方 南 1丁目	24	8	7	1	16	10	6
2丁目	47	8	7	1	39	22	17
和 泉 1丁目	35	4	4	-	31	17	14
2丁目	16	7	6	1	9	3	6
3丁目	49	11	9	2	38	21	17
4丁目	18	4	4	-	14	11	3
下高井戸 1丁目	28	8	7	1	20	16	4
2丁目	10	4	4	-	6	6	-
3丁目	17	3	3	-	14	5	9
4丁目	7	4	3	1	3	2	1
5丁目	8	1	1	-	7	5	2
永 福 1丁目	14	3	3	-	11	8	3
2丁目	25	1	1	-	24	18	6
3丁目	32	3	3	-	29	22	7
4丁目	16	3	3	-	13	11	2
浜 田 山 1丁目	6	2	2	-	4	4	-
2丁目	17	2	2	-	15	5	10
3丁目	60	4	3	1	56	40	16
4丁目	20	6	6	-	14	7	7
和 田 1丁目	28	12	11	1	16	7	9
2丁目	20	6	3	3	14	6	8
3丁目	34	9	8	1	25	13	12
堀 ノ 内 1丁目	16	5	5	-	11	7	4
2丁目	18	5	4	1	13	6	7
3丁目	13	1	1	-	12	5	7
松 ノ 木 1丁目	3	2	1	1	1	1	-
2丁目	10	-	-	-	10	4	6
3丁目	6	4	4	-	2	-	2
大 宮 1丁目	16	6	4	2	10	1	9
2丁目	9	1	1	-	8	7	1
梅 里 1丁目	27	8	7	1	19	14	5
2丁目	20	5	5	-	15	9	6
高円寺南 1丁目	49	15	14	1	34	16	18
2丁目	50	11	11	-	39	21	18
3丁目	94	8	8	-	86	43	43
4丁目	85	17	16	1	68	48	20
5丁目	20	12	12	-	8	3	5
高円寺北 1丁目	2	1	1	-	1	-	1
2丁目	70	13	13	-	57	34	23
3丁目	65	3	3	-	62	35	27
4丁目	7	-	-	-	7	3	4
阿佐谷南 1丁目	132	13	13	-	119	90	29
2丁目	16	2	2	-	14	12	2
3丁目	82	15	14	1	67	56	11

資料:東京都総務局統計部産業統計課「平成26年商業統計調査報告」

従業者数			年間商品販売額			町丁目
総数	卸売業	小売業	総数	卸売業	小売業	
23 468	5 770	17 698	945 432	629 988	315 444	総数
215	44	171	4 951	707	4 244	方 南 1丁目
240	24	216	3 376	482	2 894	2丁目
157	31	126	4 387	1 529	2 858	和 泉 1丁目
74	28	46	1 002	697	305	2丁目
301	108	193	6 879	4 396	2 483	3丁目
148	25	123	4 232	1 117	3 115	4丁目
189	57	132	6 809	4 099	2 710	下高井戸 1丁目
156	26	130	5 015	2 714	2 301	2丁目
89	20	69	x	x	474	3丁目
63	22	41	4 048	1 688	2 360	4丁目
290	70	220	x	x	4 771	5丁目
106	18	88	1 451	498	953	永 福 1丁目
239	5	234	x	x	3 266	2丁目
185	61	124	2 161	633	1 528	3丁目
99	8	91	x	x	1 139	4丁目
20	11	9	x	x	108	浜 田 山 1丁目
61	8	53	x	x	585	2丁目
424	24	400	8 776	510	8 266	3丁目
191	84	107	30 016	29 011	1 005	4丁目
178	123	55	8 921	8 189	732	和 田 1丁目
246	19	227	4 059	242	3 817	2丁目
332	227	105	44 018	42 893	1 125	3丁目
167	98	69	39 282	37 938	1 344	堀 ノ 内 1丁目
102	39	63	x	x	814	2丁目
42	10	32	x	x	479	3丁目
8	4	4	x	x	x	松 ノ 木 1丁目
34	-	34	763	-	763	2丁目
17	12	5	x	x	x	3丁目
68	51	17	x	x	114	大 宮 1丁目
42	2	40	x	x	816	2丁目
298	65	233	10 524	8 934	1 590	梅 里 1丁目
156	18	138	3 119	591	2 528	2丁目
330	102	228	8 465	3 982	4 483	高円寺南 1丁目
250	88	162	6 463	4 026	2 437	2丁目
421	65	356	8 073	3 088	4 985	3丁目
645	87	558	15 840	4 305	11 535	4丁目
60	42	18	1 467	1 309	158	5丁目
3	1	2	x	x	x	高円寺北 1丁目
448	145	303	17 414	12 163	5 251	2丁目
302	8	294	x	x	4 721	3丁目
48	-	48	x	-	x	4丁目
737	112	625	x	x	8 750	阿佐谷南 1丁目
123	3	120	x	x	1 756	2丁目
728	118	610	21 705	14 186	7 519	3丁目

5-10 町丁目別商店数、従業者数及び年間商品販売額(つづき)

(単位 金額 百万円)

町 丁 目	商 店 数						
	総 数	卸 売 業			小 売 業		
		総 数	法 人	個 人	総 数	法 人	個 人
阿佐谷北1丁目	44	4	3	1	40	21	19
2丁目	43	4	2	2	39	25	14
3丁目	19	2	2	-	17	8	9
4丁目	25	2	2	-	23	8	15
5丁目	4	-	-	-	4	1	3
6丁目	7	-	-	-	7	5	2
天 沼1丁目	7	2	2	-	5	2	3
2丁目	14	6	6	-	8	5	3
3丁目	58	7	6	1	51	36	15
本天沼1丁目	12	3	2	1	9	6	3
2丁目	10	3	3	-	7	3	4
3丁目	7	2	1	1	5	3	2
成田西1丁目	5	4	3	1	1	1	-
2丁目	5	3	3	-	2	2	-
3丁目	8	3	3	-	5	3	2
4丁目	4	1	1	-	3	-	3
成田東1丁目	30	10	8	2	20	10	10
2丁目	9	3	2	1	6	3	3
3丁目	8	2	2	-	6	2	4
4丁目	20	3	3	-	17	9	8
5丁目	19	5	5	-	14	6	8
荻窪1丁目	18	2	2	-	16	12	4
2丁目	18	4	4	-	14	4	10
3丁目	11	3	3	-	8	4	4
4丁目	26	12	12	-	14	8	6
5丁目	73	12	11	1	61	46	15
南荻窪1丁目	15	3	3	-	12	11	1
2丁目	5	2	2	-	3	2	1
3丁目	9	4	4	-	5	4	1
4丁目	15	6	6	-	9	2	7
上 荻1丁目	141	8	8	-	133	122	11
2丁目	20	5	4	1	15	11	4
3丁目	10	6	6	-	4	2	2
4丁目	10	4	4	-	6	5	1
西荻南1丁目	11	1	1	-	10	6	4
2丁目	42	7	7	-	35	17	18
3丁目	83	5	2	3	78	48	30
4丁目	9	1	1	-	8	5	3
西荻北1丁目	8	3	3	-	5	1	4
2丁目	39	5	4	1	34	21	13
3丁目	50	3	2	1	47	28	19
4丁目	36	5	4	1	31	10	21
5丁目	12	4	3	1	8	4	4
今 川1丁目	5	1	1	-	4	3	1
2丁目	6	-	-	-	6	5	1
3丁目	10	3	3	-	7	7	-
4丁目	6	4	4	-	2	1	1

経済センサス・商業

従業者数			年間商品販売額			町丁目
総数	卸売業	小売業	総数	卸売業	小売業	
380	30	350	8 908	388	8 520	阿佐谷北 1丁目
253	11	242	3 971	205	3 766	2丁目
96	4	92	x	x	1 420	3丁目
94	3	91	x	x	1 039	4丁目
31	-	31	237	-	237	5丁目
26	-	26	330	-	330	6丁目
16	8	8	x	x	15	天 沼 1丁目
139	63	76	x	x	3 152	2丁目
374	61	313	7 970	2 614	5 356	3丁目
63	15	48	x	x	414	本 天 沼 1丁目
46	6	40	1 555	753	802	2丁目
30	4	26	x	x	883	3丁目
20	19	1	x	723	x	成 田 西 1丁目
54	39	15	x	2 382	x	2丁目
76	39	37	x	x	320	3丁目
12	6	6	x	x	42	4丁目
158	43	115	1 749	684	1 065	成 田 東 1丁目
38	10	28	x	x	207	2丁目
28	10	18	x	x	119	3丁目
828	21	807	2 078	773	1 305	4丁目
108	38	70	3 196	2 595	601	5丁目
97	3	94	x	x	1 720	荻 窪 1丁目
71	21	50	945	682	263	2丁目
34	4	30	x	x	343	3丁目
469	394	75	167 035	166 069	966	4丁目
557	56	501	8 741	2 566	6 175	5丁目
95	13	82	x	x	2 491	南 荻 窪 1丁目
24	11	13	x	x	160	2丁目
109	65	44	2 149	1 569	580	3丁目
145	36	109	4 178	1 332	2 846	4丁目
1 321	61	1 260	32 199	1 928	30 271	上 荻 1丁目
160	37	123	4 282	2 058	2 224	2丁目
55	19	36	1 883	1 423	460	3丁目
25	15	10	318	184	134	4丁目
76	33	43	x	x	682	西 荻 南 1丁目
145	29	116	2 426	1 192	1 234	2丁目
577	47	530	x	x	9 822	3丁目
82	4	78	x	x	694	4丁目
52	11	41	904	483	421	西 荻 北 1丁目
288	25	263	3 845	281	3 564	2丁目
195	9	186	3 939	181	3 758	3丁目
113	20	93	1 159	287	872	4丁目
91	27	64	4 476	3 804	672	5丁目
63	17	46	x	x	x	今 川 1丁目
33	-	33	650	-	650	2丁目
157	11	146	x	x	3 833	3丁目
17	14	3	x	172	x	4丁目

5-10 町丁目別商店数、従業者数及び年間商品販売額(つづき)

(単位 金額 百万円)

町 丁 目	商 店 数						
	総 数	卸 売 業			小 売 業		
		総 数	法 人	個 人	総 数	法 人	個 人
清 水 1丁目	13	7	6	1	6	2	4
2丁目	4	1	1	-	3	2	1
3丁目	11	3	3	-	8	5	3
桃 井 1丁目	18	3	3	-	15	8	7
2丁目	9	3	3	-	6	3	3
3丁目	3	-	-	-	3	1	2
4丁目	12	3	3	-	9	5	4
井 草 1丁目	19	8	7	1	11	7	4
2丁目	14	3	3	-	11	9	2
3丁目	19	6	6	-	13	11	2
4丁目	3	2	2	-	1	1	-
5丁目	6	3	3	-	3	1	2
下 井 草 1丁目	11	4	4	-	7	2	5
2丁目	37	4	4	-	33	28	5
3丁目	20	6	6	-	14	8	6
4丁目	8	4	4	-	4	1	3
5丁目	33	9	7	2	24	17	7
上 井 草 1丁目	20	3	2	1	17	9	8
2丁目	16	6	6	-	10	8	2
3丁目	13	3	3	-	10	5	5
4丁目	9	6	6	-	3	1	2
善 福 寺 1丁目	15	2	2	-	13	9	4
2丁目	8	1	-	1	7	4	3
3丁目	6	3	3	-	3	2	1
4丁目	1	1	1	-	-	-	-
松 庵 1丁目	11	5	5	-	6	2	4
2丁目	15	2	2	-	13	9	4
3丁目	32	7	7	-	25	11	14
宮 前 1丁目	15	3	3	-	12	11	1
2丁目	8	5	4	1	3	2	1
3丁目	7	2	2	-	5	1	4
4丁目	19	9	9	-	10	8	2
5丁目	16	4	4	-	12	10	2
久 我 山 1丁目	8	5	5	-	3	-	3
2丁目	13	-	-	-	13	8	5
3丁目	21	1	1	-	20	11	9
4丁目	28	4	4	-	24	13	11
5丁目	21	2	2	-	19	10	9
高井戸東 1丁目	1	-	-	-	1	1	-
2丁目	14	6	6	-	8	2	6
3丁目	19	4	4	-	15	11	4
4丁目	24	10	10	-	14	13	1
高井戸西 1丁目	24	3	3	-	21	11	10
2丁目	16	3	3	-	13	12	1
3丁目	2	-	-	-	2	-	2
上高井戸 1丁目	57	19	19	-	38	25	13
2丁目	11	4	3	1	7	4	3
3丁目	5	-	-	-	5	4	1

経済センサス・商業

従業者数			年間商品販売額			町丁目
総数	卸売業	小売業	総数	卸売業	小売業	
87	57	30	5 209	4 472	737	清水 1丁目
33	12	21	x	x	399	2丁目
79	20	59	x	x	977	3丁目
125	39	86	5 941	3 234	2 707	桃井 1丁目
44	33	11	4 771	4 543	228	2丁目
41	-	41	793	-	793	3丁目
83	23	60	1 303	606	697	4丁目
140	44	96	6 320	4 245	2 075	井草 1丁目
154	54	100	7 052	2 796	4 256	2丁目
201	108	93	24 009	20 334	3 675	3丁目
34	17	17	x	x	x	4丁目
26	12	14	x	x	x	5丁目
79	56	23	1 959	1 642	317	下井草 1丁目
345	28	317	5 997	289	5 708	2丁目
113	52	61	3 069	1 546	1 523	3丁目
41	30	11	1 683	1 626	57	4丁目
296	83	213	9 713	6 532	3 181	5丁目
118	6	112	1 946	440	1 506	上井草 1丁目
180	24	156	4 007	1 751	2 256	2丁目
129	34	95	2 154	1 348	806	3丁目
43	32	11	832	744	88	4丁目
132	14	118	x	x	3 674	善福寺 1丁目
48	2	46	x	x	374	2丁目
18	7	11	317	164	153	3丁目
2	2	-	x	x	-	4丁目
207	179	28	x	x	712	松庵 1丁目
84	13	71	x	x	1 340	2丁目
224	92	132	22 513	21 663	850	3丁目
264	70	194	x	x	5 482	宮前 1丁目
85	17	68	1 449	252	1 197	2丁目
38	16	22	x	x	204	3丁目
127	48	79	3 314	2 113	1 201	4丁目
157	14	143	5 208	1 151	4 057	5丁目
400	393	7	11 295	11 223	72	久我山 1丁目
76	-	76	5 716	-	5 716	2丁目
82	3	79	x	x	1 012	3丁目
143	12	131	2 109	207	1 902	4丁目
68	8	60	x	x	1 099	5丁目
17	-	17	x	-	x	高井戸東 1丁目
38	23	15	x	472	x	2丁目
377	108	269	32 845	26 572	6 273	3丁目
389	74	315	14 638	2 817	11 821	4丁目
112	13	99	1 437	355	1 082	高井戸西 1丁目
221	21	200	x	323	x	2丁目
7	-	7	x	-	x	3丁目
620	279	341	21 173	15 468	5 705	上高井戸 1丁目
95	73	22	8 667	7 870	797	2丁目
93	-	93	3 286	-	3 286	3丁目

5-11 地域別商店街数

各年3月末

	平成29年度	平成30年度	平成31年度	令和2年度	令和3年度
高 円 寺 地 域	17	17	17	17	16
阿 佐 谷 地 域	16	16	16	15	15
荻 窪 地 域	23	23	23	23	23
西 荻 窪 地 域	27	26	26	26	26
北 部 地 域	6	6	6	6	6
南 部 地 域	19	19	19	19	18
京 王 ・ 井 の 頭 線 地 域	23	24	24	25	25

資料:産業振興センター

5-12 商店街の活動支援(申請件数・助成件数・助成金額)

(単位:千円)

助 成 事 業	平成30年度			令和元年度			令和2年度		
	申請 件数	助成 件数	金 額	申請 件数	助成 件数	金 額	申請 件数	助成 件数	金 額
商店街チャレンジ戦略支援事業 (旧 新・元気をだせ!商店街事業)									
①イベント事業	110	108	135 474	101	94	103 452	80	32	36 796
②活性化事業	17	15	5 921	8	8	8 319	10	8	6 546
地域特性にあった商店街支援	2	2	6 680	1	1	4 880	2	2	7 026
商店街若手支援事業	-	-	-	1	1	356	-	-	-
チャレンジ商店街サポート事業	4	4	6 665	2	2	3 059	2	2	3 173
商店街装飾灯									
①建設費	19	19	39 182	4	4	10 172	7	6	3 687
②電気料・美化費・修繕費	119	119	57 961	118	118	58 295	118	118	54 420
商店街防犯カメラ									
①設置費	5	5	15 488	7	7	21 017	8	7	18 270
②電気料	26	26	742	26	26	819	25	25	965
③維持管理・修繕費	26	26	661	26	26	1 063	8	8	818
商店街振興組合等の運営事業費	17	17	2 830	17	17	2 830	17	17	2 830
商店街アドバイザー	4	4	940	7	7	1 140	11	10	1 006

資料:産業振興センター商業係

5-13 技能功労者表彰数

職種	平成28年度	平成29年度	平成30年度	令和元年度	令和2年度
昭和52年～令和2年度 までの表彰者総数 1251名					
1 左官職	-	1	1	1	1
2 ブロック職	-	-	-	-	-
3 タイル職	-	-	-	-	-
4 大工職	1	4	2	1	2
5 鳶職	1	1	2	-	1
6 鉄筋・鉄骨職	-	-	-	-	-
7 屋根職	-	-	-	-	-
8 塗装職	-	1	-	1	-
9 配管職	1	-	-	1	1
10 電気工事職	1	-	-	1	-
11 造園職(植木職)	-	1	-	1	-
12 石職	-	-	-	1	-
13 畳職	-	-	-	-	-
14 家具職	-	-	-	-	-
15 建具職	1	-	-	-	-
16 表具・経師職	1	-	-	-	-
17 洋服仕立職	1	-	-	-	-
18 和服仕立職	-	-	-	-	-
19 染色職	-	-	-	-	-
20 ガラス職	-	-	-	-	-
21 時計修理職	-	-	1	-	-
22 自動車整備職	-	-	-	-	-
23 自転車修理職	1	1	1	-	-
24 板金・プレス・旋盤職	-	-	1	-	-
25 植字・印刷職	-	-	-	-	-
26 製菓職	1	-	1	1	-
27 豆腐製造職	-	-	1	-	-
28 製めん職	-	-	-	-	1
29 調理師	4	2	4	3	2
30 美容師	1	2	2	1	2
31 理容師	-	3	3	4	1
32 クリーニング師	2	2	2	2	2
33 はり・きゅう・ あん摩マッサージ指圧師	1	1	1	1	1
34 個人タクシー運転職	-	1	-	1	-
35 布団仕立職	1	1	-	-	-
36 食肉処理・販売業	1	-	1	-	-
37 その他区長が適当と 認めた職種	1	2	2	2	1

注:1 永年にわたり同一の事業に従事して、技能の錬磨及び後進の指導育成に努めた技能者

2 技能功労者表彰は、昭和52年に制定

資料:産業振興センター

