

SUGINAMI CITIZENS'

杉並区気候区民会議

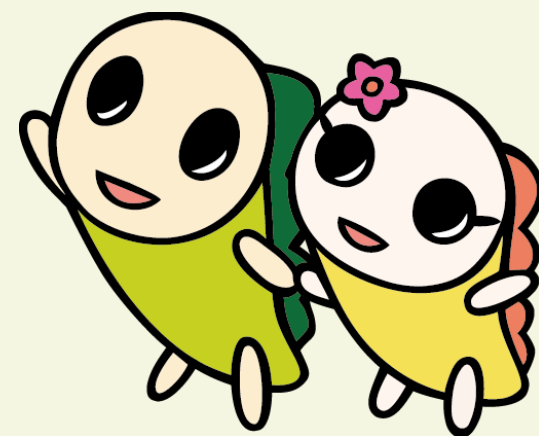
CLIMATE ASSEMBLY

第3回

実現したい杉並区のめざす姿と取組を考えよう

2024年5月18日（土）13:30～16:30

オリエン テーション



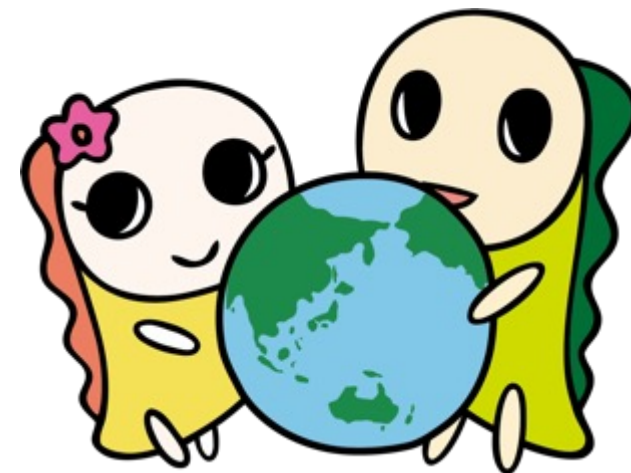
杉並区気候区民会議 について

気候変動は、一人ひとりの暮らしや命に関わる

「待ったなし」の問題です

杉並区気候区民会議は、「2050年ゼロカーボンシティ」の実現に向けて
区民の皆さまの参画による気候変動対策を推進し、
一人ひとりが当事者意識を持って具体的な行動につなげていくことを
目的として開催します。

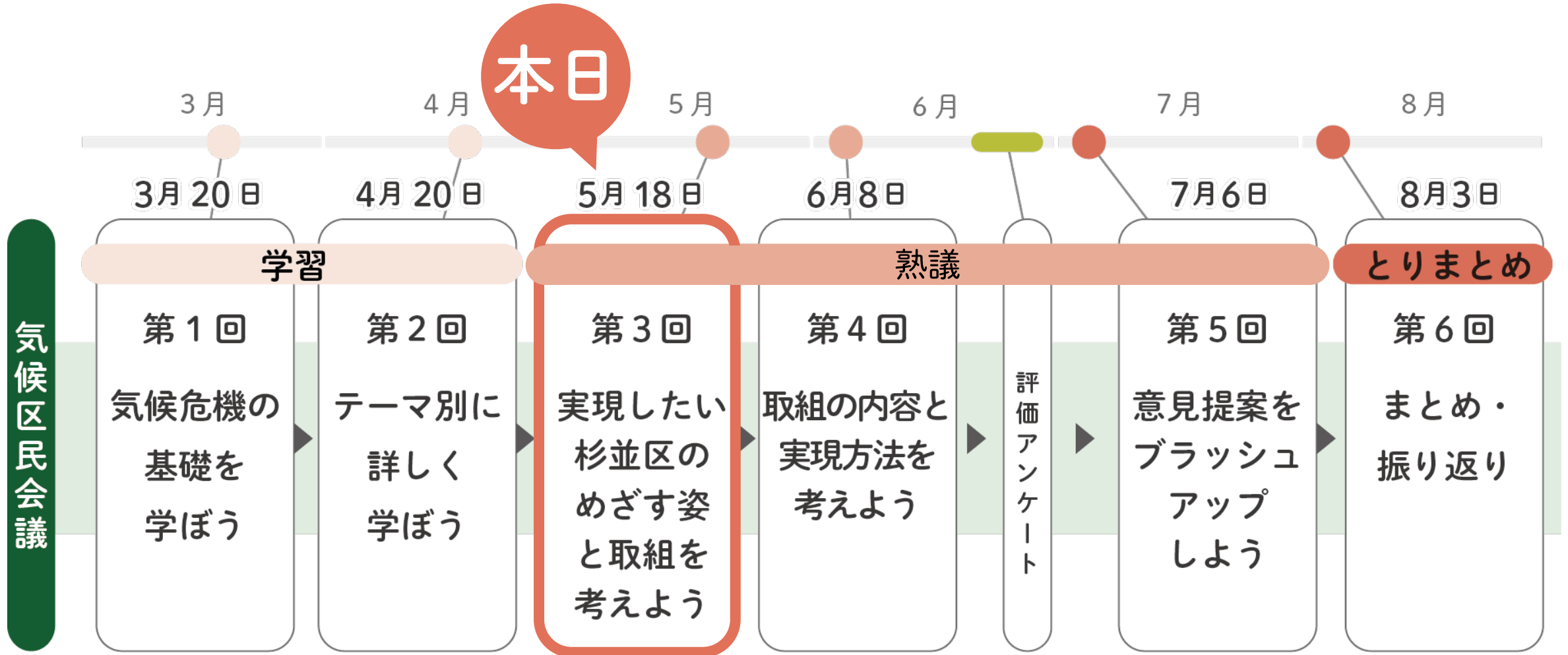
杉並区気候区民会議の意見提案に対して、
区は施策への反映を
一つひとつ検討します



区民・事業者の皆さまと区が一体となって、

気候変動対策を推進していく「きっかけ」としていきます。

意見提案の提出までの流れ



本日の 目的と進め方

気候変動対策が進んだ杉並区の
めざす姿を考えよう

その実現に向けて必要な取組を
「エネルギー」「循環型社会」
「みどり」「交通」の4テーマに
関連して出し合おう

オリエンテーション（15分）

グループワーク①（60分）
めざす姿を出し合おう

休憩（10分）

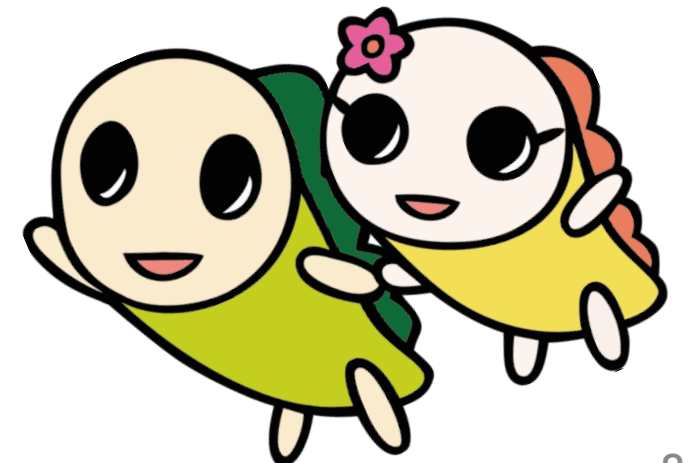
全体で各グループの成果を確認・全体シール投票（15分）

グループワーク②（70分）
テーマ別の取組アイデアを出し合おう

感想共有（5分）

まとめ（5分）

終了



第1回・第2回 の振り返り



江守正多

東京大学未来ビジョン
研究センター教授
国立環境研究所
上級主席研究員

社会システム
の「大転換」
が必要



芝崎瑞穂

一般社団法人 Change Our
Next Decade
代表理事

将来世代、
他の地域への
影響も考える



三上直之

名古屋大学大学院
環境学研究科
社会環境学専攻
教授

多様な区民が
議論して、
実効性のある
対策が生まれる



岸本聡子

杉並区長

私たちの生活に
関わることを
選択していける
のが自治体

～気候変動問題に対処するため、どんなエネルギーをどのように使えばいいの？～

**有坂直子**

杉並区環境部
温暖化対策担当

鈴木知子

一般社団法人
地球温暖化防止
全国ネット
(全国地球温暖化防止
活動推進センター)

谷田智洋

株式会社
細田工務店

高木直樹

信州大学・
名誉教授 工学部
建築学科

小嶋公史

公益財団法人
地球環境戦略
研究機関
(IGES)

～気候変動問題に対処するため、どんなエネルギーをどのように使えばいいの？～



エアコンや
冷蔵庫を
賢く使って
賢く
買い替え

空間や
エネルギー
のシェアで
コミュニケーションの
促進も

断熱性能が
高い環境に
配慮した
住宅づくり

まずは
自分の
排出量を知
る

再エネ・
省エネの
助成
区立施設の
取組

再エネの
標準化・
エネルギー
性能表示の
義務化

脱炭素以外
のメリット
も考える

～循環型社会を行政、区民そして事業者の連携によりどのように実現できるか？～



金子 さやか

杉並区
環境部
ごみ減量対策課

中上 富之

株式会社セブン＆ア
イ・フードシステムズ
サステナビリティ推進
総括マネジャー/環境
部会長

渡部 厚志

地球環境戦略
研究機関 (IGES)
持続可能な消費と生
産領域 プログラムデ
ィレクター

山辺 アリス

地球環境戦略
研究機関 (IGES)
持続可能な消費と
生産領域 研究員

～循環型社会を行政、区民そして事業者の連携によりどのように実現できるか？～



使い捨て
プラスチックの
削減

ごみ減量・
リサイクル
の促進

食べ残しを
持って帰る
しくみ

リサイクル
率を上げる

ものを
使い捨てな
い社会

量り売りや
シェアの
海外の
しくみ

～区内のみどりの価値を最大限発揮させるために行政と区民はどのように連携できるか？～



大場 将国

杉並区
都市整備部
みどり公園課

佐藤 留美

NPO birth 事務局長
Green Connection
TOKYO 代表理事

島谷 幸宏

熊本県立大学
特別教授

山ノ下 麻木乃

地球環境戦略研究機関
(IGES)
生物多様性と森林領域
ジョイント・プログラ
ムディレクター 15

～区内のみどりの価値を最大限発揮させるために行政と区民はどのように連携できるか？～



アスファルト上の
緑化

落ち葉
感謝祭

みどりで
まちを
つなぐ

屋敷林の
保持と
活用

グリーン
インフラ
の
導入

雨庭の設置
による
洪水対策

みどりの
価値を
最大限に
発揮

～カーボンニュートラルの実現に向けて、車中心なまちづくりから、徒歩・自転車や新しいモビリティを活かしたまちづくりに、どのように移行していくか？～



尾田 謙二

杉並区
都市整備部
交通企画担当

古倉 宗治

自転車政策・
計画推進機構 理事長

三重野 真代

東京大学
公共政策大学院
交通・観光政策研究
ユニット 特任教授

片岡 八束

地球環境戦略研究機関
(IGES)
都市タスクフォース
プログラム
ディレクター 17

～カーボンニュートラルの実現に向けて、車中心なまちづくりから、徒歩・自転車や新しいモビリティを活かしたまちづくりに、どのように移行していくか？～



自転車
フレンド
リープロ
ジェクト

グリーン
スロー
モビリティ

自転車の
運転
ルール

電動
アシスト
自転車の
普及

歩行者空間
のネット
ワークの
整備

自動車
以外の
モビリティ
の多様化

交通×〇〇
テーマ横断
で考える

詳しくは、会場内の グラフィックレコーディングを ご覧ください



区ホームページでも
掲載しています

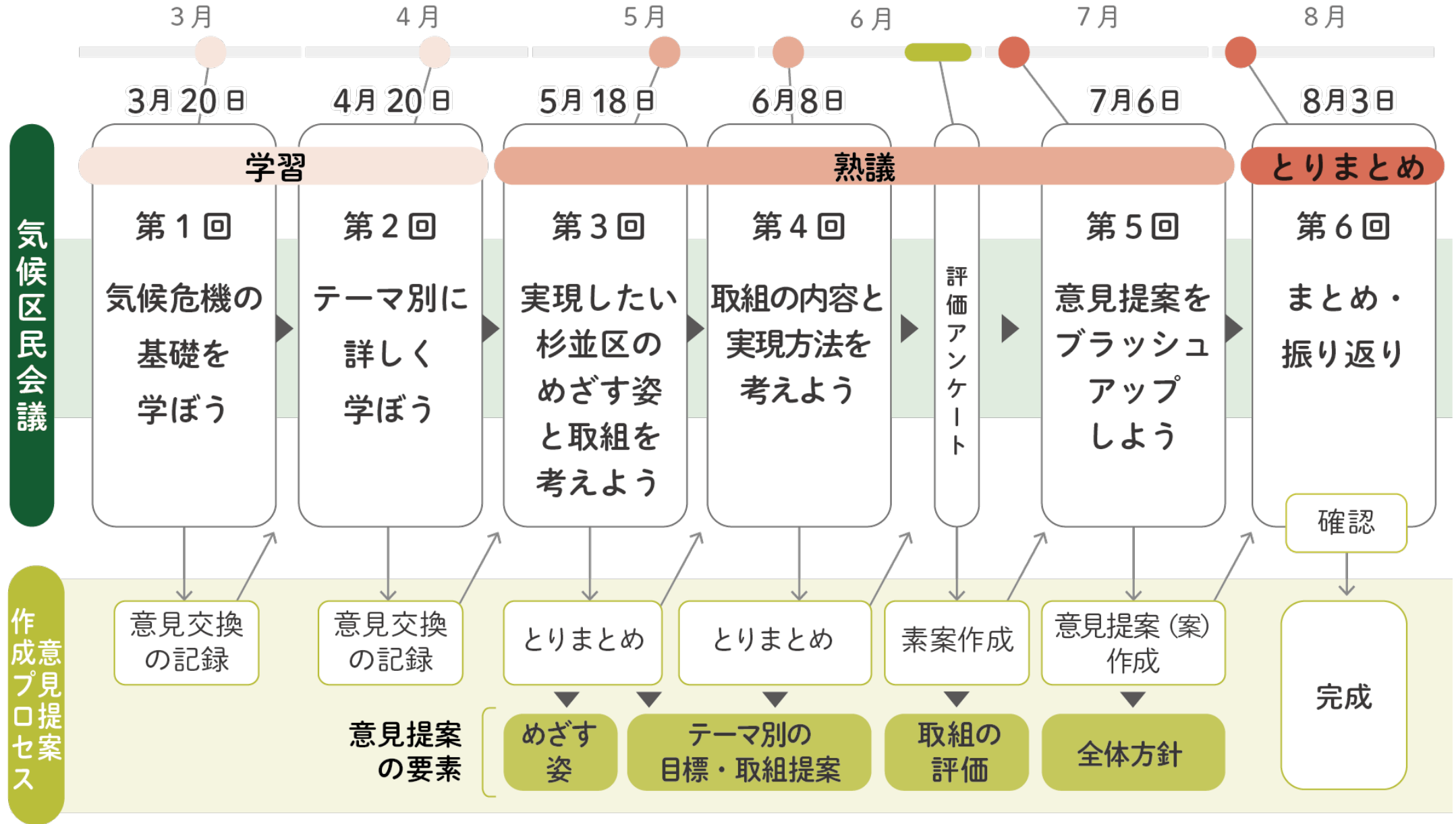
第1回：<https://www.city.suginami.tokyo.jp/guide/gomi/kikoukumin/1093373.html>

第2回：<https://www.city.suginami.tokyo.jp/guide/gomi/kikoukumin/1093758.html>

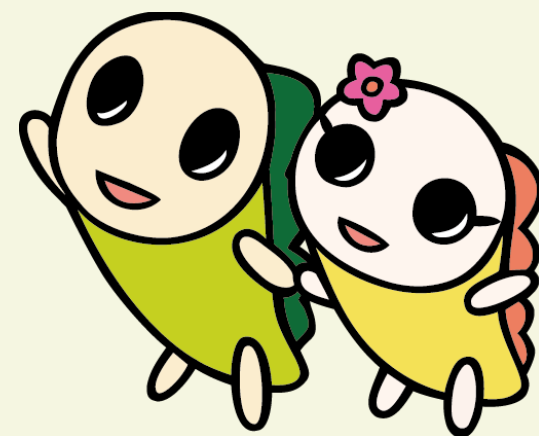
熟議のプロセス

意見提案までの道のり

熟議のプロセス | 意見提案までの道のり



グループワーク の進め方



グループワーク①

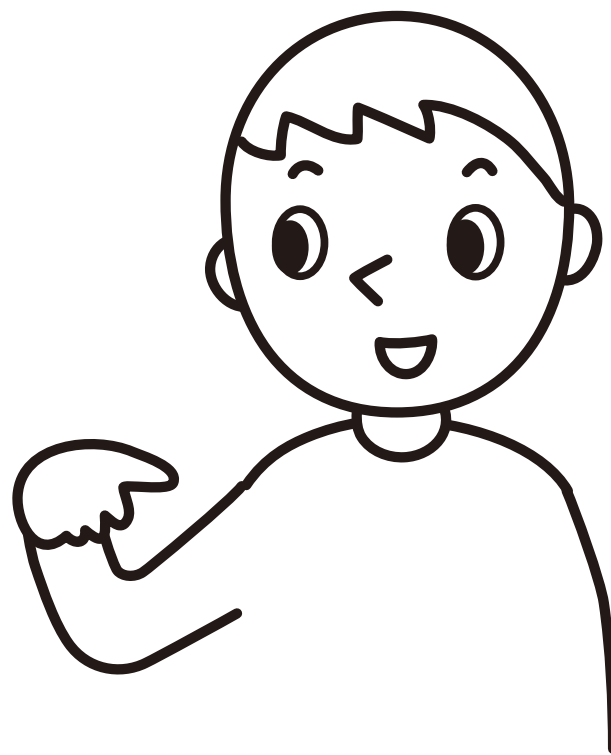
「2050年、気候変動対策を
実施した杉並区が
こうなったらいいな」
めざす姿を出し合おう



はじめに

かんたんに
自己紹介しよう

- お名前
- 杉並区の好きなところ



杉並区の
〇〇が
好きです

STEP 1

2050年、気候変動対策を
実施した杉並区が
こうなったらいいな

めざす姿を
ふせんに
書き出そう



たとえば・・・

努力しなくても
脱炭素な
暮らしが
できている

環境で
杉並区が
選ばれる
まちに

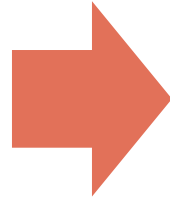
リスが緑を
つたって、
まちを自由に
行き来できる

多様な
モビリティが
共存して、
事故ゼロの
まち

ふせんに書くときのお願い

1) 1枚にひとつのことを書いてください

高齢化が進んでいて、
子ども達の遊べる場
もないので、
多世代で
集まると良い



高齢化が
進んでいる

子ども達の
遊べる場が
ない

多世代で
集まると
良い

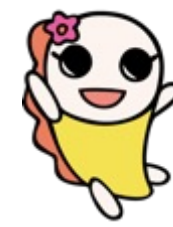
2) 伝えたいことの意図がわかるように書いてください



緑



緑の木陰を
つくりたい



STEP 2

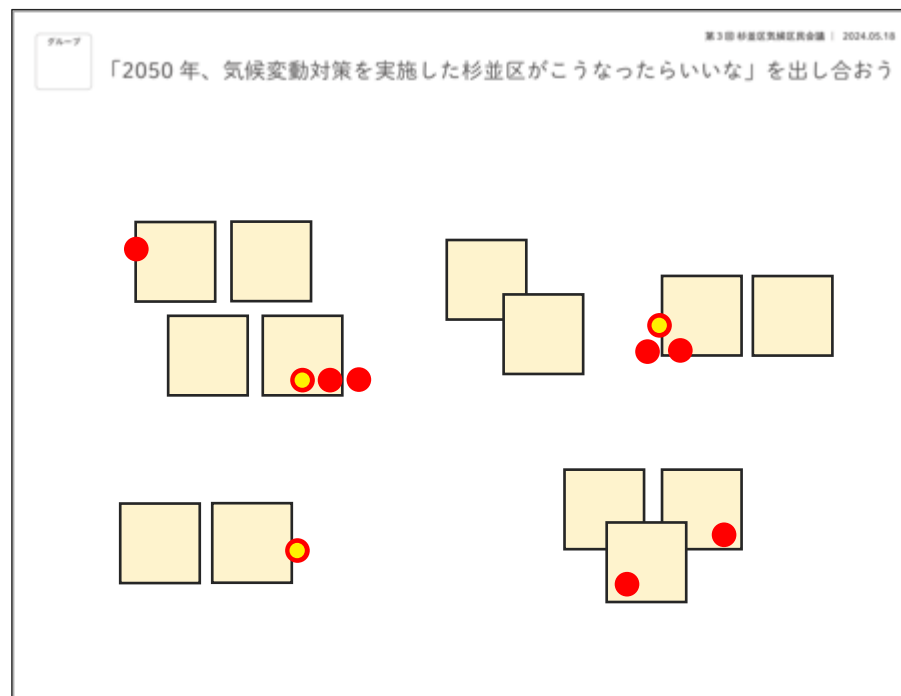
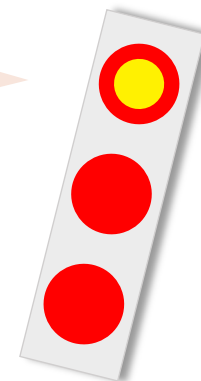
ふせんに書いた内容
について、
一人ずつ
共有していこう



STEP 3

「大事だな」
と思う意見に
シールで
投票しよう

とくに大事だな！
と感じたもの



STEP 4

グループで大切だと思った
めざす姿（3つ程度）を
まとめよう

グループの
みんなで
まとめの言葉を
考えよう

グループ

努力しなくても脱炭素な
暮らしができています

グループワークの約束

1. 様々な考えの人がいることを理解して、話し合しましょう
2. なるべく多くの人が議論に参加できるように、たくさんのことを言いたい時でも、ほどほどに
3. 全体の進行がスムーズに行くように協力をお願いします

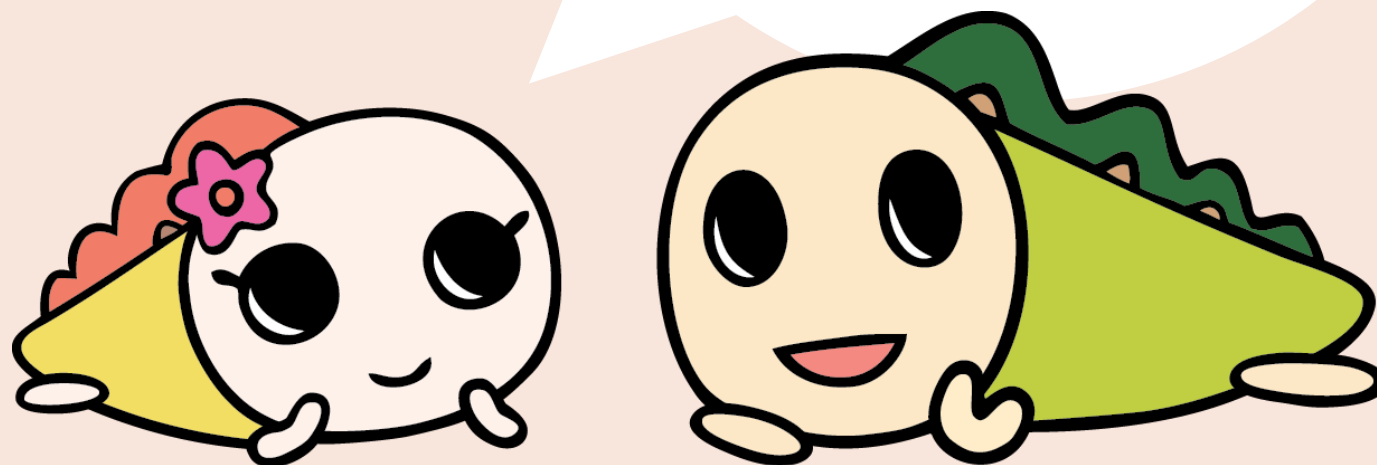


意見交換 スタート！



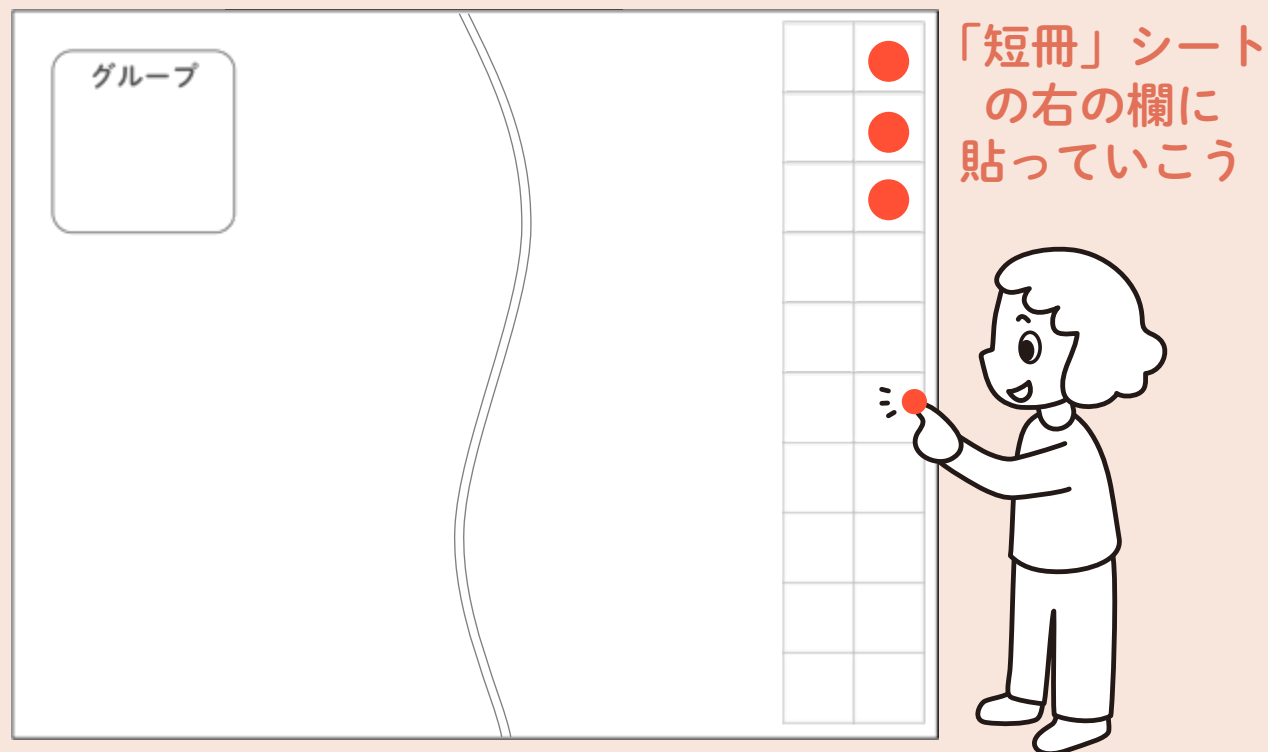
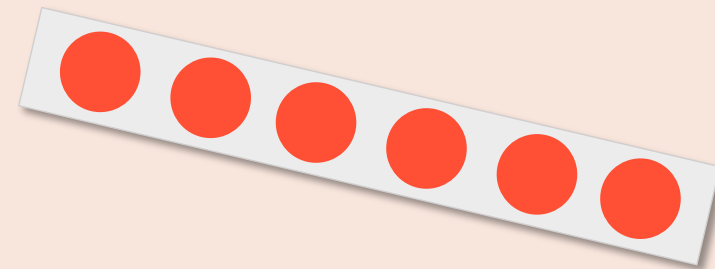
休憩

ストレッチで
リラックス
しよう



全体でシール投票

他のグループの短冊
シートを見て、
「いいな」と思った
意見に一人6枚まで
シール投票しよう

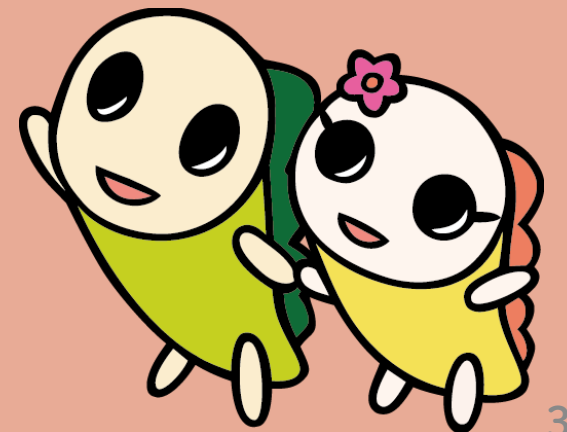


グループワーク②

杉並区で実施したい

テーマ別の取組アイデア

を出し合おう



4つのテーマで議論します

取組
アイデアの
ヒント

エネルギー

循環型社会

みどり

交通

グループ テーマ別の取組アイデアを出し合おう | エネルギー

(*)は、区の温暖化対策計画から引用した参考キーワード

全体的視点 <ul style="list-style-type: none">・自治体ではなく住民が主体になる・区外・海外に負担をかける・さまざまな主体が連携する・将来世代に負担をかける	全テーマ共通の取組 <ul style="list-style-type: none">・見える化・教育する・情報発信・普及促進する	消費量を減らす <ul style="list-style-type: none">・空調・エネルギーのシェア・省エネ家電・省エネ住宅：設備・断熱	再生可能エネルギーを創る・使う <ul style="list-style-type: none">・省エネ住宅：断熱・すぎなみエコチャレンジ・省エネ家電・省エネ住宅：設備・断熱	環境配慮住宅（戸建て） <ul style="list-style-type: none">・太陽光発電・太陽光発電の拡大・賃貸住宅	見える化するしくみをつくる <ul style="list-style-type: none">・エコファクトリー・エネルギー性能表示
--	---	--	---	---	---

各グループで、テーマの順番が違います

グループ	テーマの順番			
1, 2, 3	エネルギー	循環型社会	みどり	交通
4, 5, 6	循環型社会	みどり	交通	エネルギー
7, 8, 9	みどり	交通	エネルギー	循環型社会
10, 11, 12	交通	エネルギー	循環型社会	みどり

全テーマ共通の視点や取組ヒント

<p>全体的 視点</p>	<ul style="list-style-type: none">・ 我慢ではなく仕組み化を考える・ さまざまな主体が連携する・ 将来世代に負担をかけない・ 地域間の不公平を生まない・ 脱炭素以外のメリットも考える	<p>全テーマ 共通の取組</p>	<ul style="list-style-type: none">・ 見える化・ 教育、学習・ 情報発信や普及啓発
-------------------	--	-----------------------	--

「エネルギー」の取組ヒント

省エネ	<ul style="list-style-type: none">・シェア（空間、時間）・家計の節約・エコワットメーター・家電の手入れや買い換え・住宅の設備、断熱化・補助金	再エネ <ul style="list-style-type: none">・エネルギーの地産地消・太陽光パネル設置・東京ソーラー屋根台帳・再エネ電気への切替・補助金
家庭でのエネルギー消費		<ul style="list-style-type: none">・杉並区は23区で最も高い割合・住宅都市・健康への影響・我慢せずに豊かに暮らす

「循環型社会」の取組ヒント

食品ロスを減らす	<ul style="list-style-type: none">・ 食べ残しゼロ・ 量り売り・ フードドライブ	ごみを減らす	<ul style="list-style-type: none">・ 生ごみ・ 使い捨てプラ・ ボトル型対応 給水機
繰り返し使う	<ul style="list-style-type: none">・ リユース容器・ 詰め替え（リフィル）	再資源化を高める	<ul style="list-style-type: none">・ 3R（Reduce- Reuse- Recycle）・ リサイクル率・ 廃食用油・ プラリサイクル

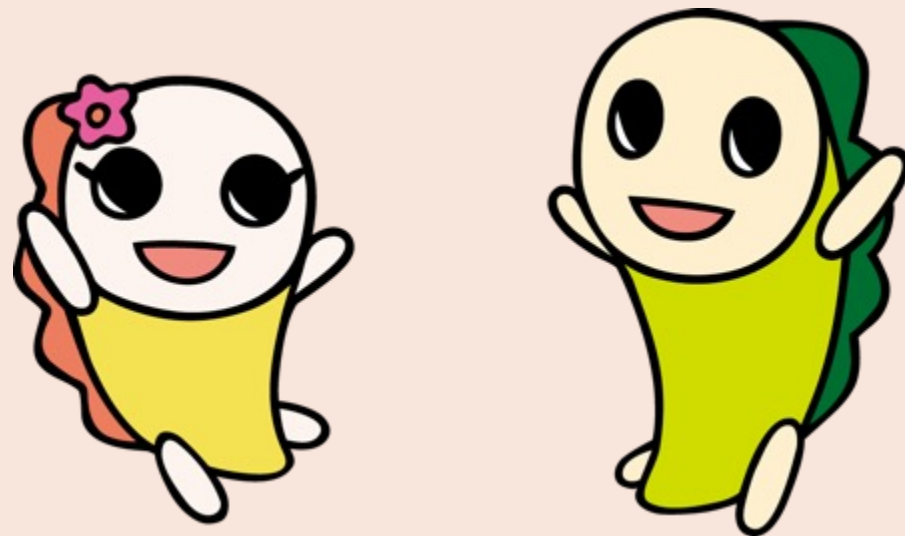
「みどり」の取組ヒント

<p>みどりを 守る</p>	<ul style="list-style-type: none">・ 樹木のメンテナンス・ 民有地のみどり・ 農地、樹林地、屋敷林・ ボランティア・ 生物多様性・ 落ち葉感謝祭	<p>みどりを 増やす・創る</p>	<ul style="list-style-type: none">・ アスファルト緑化・ プランター・ 都市緑化・ ネイチャーポジティブ
<p>みどりを 活かす ・ つかう</p>	<ul style="list-style-type: none">・ みどりの機能（ちから）・ 水害対策、治水・ 雨水浸透、雨庭	<ul style="list-style-type: none">・ グリーンインフラ・ 土の機能、土づくり・ コミュニティ・	

「交通」の取組ヒント

自動車利用 の低減	<ul style="list-style-type: none">・ Avoid（避ける）-Shift（変える）-Improve（改善する）・ 公共交通の利用促進・ 電動化による快適性・ ゆっくりのまち・ 道路のあり方
自転車の 活用	<ul style="list-style-type: none">・ 健康と経済へのメリット・ クルマ・徒歩と共存できる自転車活用・ 自転車の運転ルールの普及・ 自動車側の意識醸成
年齢や障害の有無に 左右されない 多様なモビリティ	<ul style="list-style-type: none">・ シェアサービス・ グリーンスローモビリティ・ どこでも誰でも移動しやすい・ 自動運転などの技術革新（MaaS、CASE）

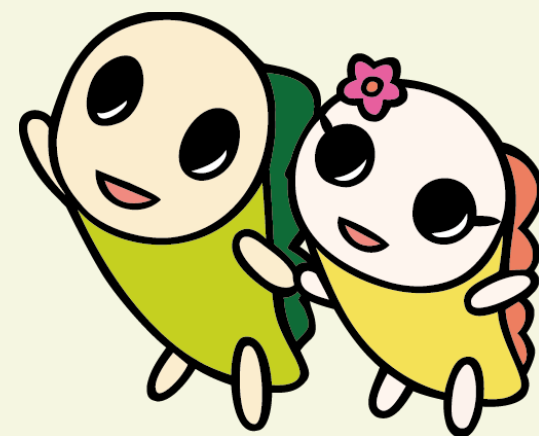
意見交換 スタート！



感想共有



まとめ 次回のご案内



第4回：取組の内容と実現方法を 考えよう

日時：2024年6月8日（土）

13：30～16：30

場所：杉並区役所 第4会議室



本日も
同じ

お疲れ様でした！

次回もよろしくお願ひいたします

