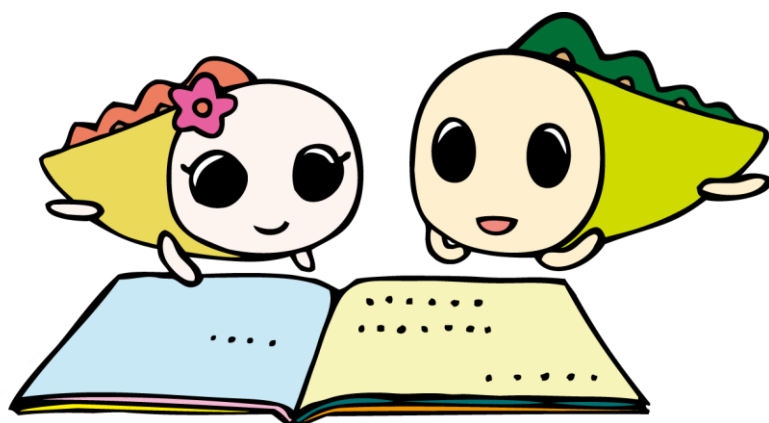


# 杉並区統計書

平成 30(2018)年版



## まえがき

日頃から区政へのご協力とご理解を賜り、誠にありがとうございます。  
区政は区民のもの、区民の声に敏感に適切に反応する、区民参加の行政が是非とも必要です。

本年は新しい時代の幕開けの年となります。区政における大きな変化に対応し、適切な区政運営を図るためには、区民の皆様に区政を知っていただくことが何よりも大切です。

この統計書は、当区の人口、産業、財政、福祉、文化など各分野にわたる基本的な統計資料を収録し、その現状と推移を明らかにしたもので、第46回目の発行となります。

今回も、図表のページをカラー刷りや表紙のレイアウトを変更するなど、より分かりやすい統計書の作成に努めるとともに、区の統計書が区民の皆様の身近なものとなることを願っております。

本書が、区民の皆様はもとより、各種行政機関、民間企業に十分ご活用いただければ幸いです。

おわりに、本書の発行に当たりまして、貴重な資料の提供をいただきました関係機関、および関係者の方々に心よりお礼申し上げます。

平成 31 年 3 月

杉並区長 田 中 良

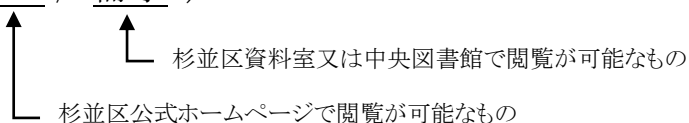
## 凡 例

- 1 特別の表示あるいは注記のない限り杉並区を範囲とする。
- 2 統計表は、特にことわりのない限り、暦年間(1月から12月)、会計年度間(4月から翌年3月)の事実を示し、□年末、□年度末、□月末あるいは□年□月□日とあるのは、その期日現在の事実を示す。
- 3 符号の用法は、次のとおり。
  - ……皆無又は該当数字がないもの
  - … ……資料がないもの
  - 0 ……単位未満のもの
  - x ……数字が秘匿されているもの
  - △ ……マイナス又は減少のもの
- 4 数字の単位未満は、四捨五入することを原則とする。そのため、合計の数字と内訳の計とが一致しない場合がある。

## 資 料

資料について下記の表記がある場合は区の公式ホームページや杉並区資料室、中央図書館で出典元の資料の閲覧が可能なもの

○○部▽▽課( 資料名 HP / 冊子 )



## 参考・図表目次

参考1	杉並区の現状	図表	国勢調査(世帯構成の変化)
参考2	区民生活	図表	国勢調査(昼間・夜間人口における就業者数の構成)
参考3	杉並区の町	図表	住宅(住宅の構造、建築時期別住宅数)
		図表	経済センサス(産業大分類別事業所数及び従業者数)
図表	人口(住民基本台帳による)	図表	労働(年齢階級別労働力人口及び労働力率)
図表	人口動態(住民基本台帳による)	図表	福祉・社会保障(生活保護世帯・人員数の推移)
図表	国勢調査(世帯数・人口の推移)	図表	環境(杉並区自然環境調査(第6次)で確認された野鳥)

## 統計表目次

<b>1. 土地・気象</b>			
1-1	町丁別面積	.....	2
1-2	東京都地域別面積	.....	3
1-3	基準地価格(都道府県地価調査)	.....	4
(1)	用途区分:住宅地	.....	4
(2)	用途区分:商業地	.....	5
1-4	気象観測結果	.....	6
(1)	気温	.....	6
(2)	降水量	.....	6
<b>2. 人 口</b>			
2-1	世帯数及び人口の推移	.....	8
2-2	年齢(3区分)別人口の推移	.....	9
2-3	町丁別世帯数及び年齢(5歳階級)別人口	.....	10
2-4	外国人人口	.....	26
2-5	年齢(各歳)、男女別人口	.....	30
2-6	東京都地域別人口	.....	31
2-7	人口動態	.....	32
2-8	世帯人員別世帯数	.....	34
2-9	従前の住所地別転入者数	.....	34
2-10	戸籍数及び本籍人口	.....	34
2-11	戸籍届出取扱件数	.....	34
<b>3. 国勢調査</b>			
3-1	年齢(各歳)、男女別人口	.....	37
3-2	町丁別世帯数及び年齢(5歳階級)別人口	.....	38
3-3	町丁別外国人人口	.....	54
3-4	外国人配偶関係(4区分)、年齢(5歳階級)、男女別外国人人口	.....	56
3-5	区内居住期間	.....	56
3-6	区内世帯数、世帯構成の変化	.....	57
3-7	世帯の家族類型、65歳以上世帯員の有無、65歳未満世帯員の有無	.....	57
3-8	世帯数及び人口の推移	.....	58
3-9	町丁別昼間人口及び夜間人口	.....	59
3-10	年齢、男女別昼間人口及び夜間人口	.....	62
3-11	昼間人口・夜間人口における産業大分類別就業者数	.....	63
3-12	産業大分類、職業大分類別就業者数	.....	64
(1)	昼間人口	.....	64
(2)	夜間人口	.....	64
3-13	常住地別通勤者数及び通学者数	.....	66
(1)	流入人口	.....	66
(2)	流出人口	.....	67
3-14	昼間人口・夜間人口における就業者数及び通学者数	.....	68
3-15	東京都地域別人口	.....	69
3-16	東京都地域別昼間人口及び夜間人口	.....	70
3-17	将来推計人口(5歳階級)	.....	72
<b>4. 住宅・建築・ライフライン</b>			
◆ 住 宅			
4-1	住宅の種類、所有の関係別居住世帯のある住宅数、世帯数及び世帯人員	.....	75
4-2	家計を主に支える者の年齢、1か月当たり家賃別借家に居住する主世帯数	.....	75
4-3	平成21年以降住宅の耐震診断の有無、耐震改修工事状況別持ち家数	.....	75
4-4	住宅の種類・構造、建築の時期別住宅数	.....	76
4-5	東京都(区部)地域、延面積別居住世帯のある住宅数	.....	76
4-6	東京都地域、居住世帯の有無別住宅数	.....	77
◆ 建 築			
4-7	4階以上及び地階を有する建築物数	.....	78
4-8	用途別家屋棟数及び床面積	.....	78
4-9	構造別着工建築物数及び床面積	.....	78
4-10	利用関係別着工住宅戸数及び床面積	.....	78
4-11	滅失建築物数及び床面積	.....	80
4-12	違反建築物取扱状況	.....	80
4-13	公共賃貸住宅戸数	.....	80
◆ ライフライン			
4-14	区道交通安全施設設置状況	.....	80
4-15	区道街路樹数	.....	81
4-16	区有街路灯数	.....	81
4-17	民有灯数	.....	81
4-18	公共溝きょ延長	.....	81
4-19	道路延長及び面積	.....	82
4-20	橋りょう数、橋長及び橋面積	.....	82
4-21	歩道橋数、橋長及び橋面積	.....	84
4-22	狭あい道路延長	.....	84
4-23	公園設置数及び面積	.....	84
4-24	遊び場設置数及び面積	.....	84
4-25	公衆便所・公園便所・児童遊園便所設置数	.....	85

4-26	上水道給水件数及び使用水量(料金適用区分別)	・・・	86
4-27	上水道施設及び付属設備	・・・	86
4-28	下水道普及状況	・・・	86
4-29	下水道施設及び付属設備	・・・	86

## 5. 経済センサス・商業

### ◆ 経済センサス

5-1	開設時期、産業大分類別民営事業所数	・・・	89
5-2	町丁、産業大分類別事業所数及び従業者数	・・・	90
5-3	従業者規模別民営事業所数及び従業者数の推移	・・・	106
5-4	地域、従業者規模別民営事業所数	・・・	107
5-5	東京都地域、経営組織別事業所数及び従業者数	・・・	108
5-6	事業所数、従業者数及び年間商品販売額の推移	・・・	108

### ◆ 商業

5-7	従業者規模別商店数、従業者数	・・・	109
5-8	東京都地域別卸売・小売事業所数	・・・	109
5-9	地域、産業小分類別商店数	・・・	110
5-10	町丁目別商店数、従業者数及び年間商品販売額	・・・	114
5-11	地域別商店街数	・・・	120
5-12	商店街の活動支援(申請件数・助成件数・助成金額)	・・・	120
5-13	技能功労者表彰数	・・・	121

## 6. 工業・農業

### ◆ 工業

6-1	産業中分類別事業状況(従業者4人以上)	・・・	125
6-2	事業所数、従業者数及び製造品出荷額等の推移(従業者4人以上)	・・・	125
6-3	従業者規模別事業所数、従業者数及び製造品出荷額等(従業者4人以上)	・・・	126
6-4	東京都地域別事業所数、従業者数及び製造品出荷額等(従業者4人以上)	・・・	126

### ◆ 農業

6-5	区民農園申し込みの推移	・・・	127
6-6	農地に関する届出	・・・	127
6-7	都市農業支援	・・・	127
6-8	農家数、農家人口及び経営耕地面積の推移	・・・	127
6-9	販売目的で作付け(栽培)した作物の類別作付(栽培)経営体数及び面積	・・・	128
6-10	経営耕地面積規模別経営体数(農業経営体)	・・・	129
6-11	農家数、販売農家人口、経営耕地面積(農業経営体)	・・・	130

## 7. 税務・財政

### ◆ 用語の解説

7-1	特別区税調定収入状況	・・・	133
7-2	特別区税税目別調定額	・・・	133
7-3	特別区税税目別収入済額	・・・	133

7-4	特別区税負担額	・・・	133
7-5	特別区民税調定額	・・・	134
7-6	特別区民税課税標準額段階別納税義務者数	・・・	134
7-7	普通徴収・特別徴収調定額、収入済額、収入率	・・・	134
7-8	都民税(個人)調定額	・・・	134
7-9	都税税目別調定額及び収入済額	・・・	136
7-10	都税調定収入状況	・・・	136
7-11	固定資産評価額	・・・	136
7-12	国税税目別収入済額	・・・	137
7-13	特別区民税(特別徴収)勤務地・勤務先別納税義務者数及び調定額	・・・	138

### ◆ 財政

7-14	会計別決算額	・・・	139
(1)	歳入	・・・	139
(2)	歳出	・・・	139
7-15	特別区財政調整決算額	・・・	139
7-16	一般会計予算額及び決算額	・・・	140
(1)	歳入	・・・	140
(2)	歳出	・・・	140
7-17	国民健康保険事業会計予算額及び決算額	・・・	142
(1)	歳入	・・・	142
(2)	歳出	・・・	142
7-18	用地会計予算額及び決算額	・・・	142
(1)	歳入	・・・	142
(2)	歳出	・・・	143
7-19	介護保険事業会計予算額及び決算額	・・・	144
(1)	歳入	・・・	144
(2)	歳出	・・・	144
7-20	後期高齢者医療事業会計予算額及び決算額	・・・	144
(1)	歳入	・・・	144
(2)	歳出	・・・	144
7-21	中小企業勤労者福祉事業会計予算額及び決算額	・・・	146
(1)	歳入	・・・	146
(2)	歳出	・・・	146
7-22	一般会計平成29年度決算額及び平成30年度当初予算額	・・・	147
(1)	歳入	・・・	147
(2)	歳出	・・・	149
7-23	国民健康保険事業会計平成29年度決算額及び平成30年度当初予算額	・・・	150
(1)	歳入	・・・	150
(2)	歳出	・・・	151
7-24	用地会計平成29年度決算額及び平成30年度当初予算額	・・・	152
(1)	歳入	・・・	152
(2)	歳出	・・・	153
7-25	介護保険事業会計平成29年度決算額及び平成30年度当初予算額	・・・	152
(1)	歳入	・・・	152
(2)	歳出	・・・	153
7-26	後期高齢者医療事業会計平成29年度決算額及び平成30年度当初予算額	・・・	154
(1)	歳入	・・・	154
(2)	歳出	・・・	155
7-27	中小企業勤労者福祉事業会計平成29年度決算額及び平成30年度当初予算額	・・・	154
(1)	歳入	・・・	154
(2)	歳出	・・・	155

7-28	財産種類別区有財産	・・・	156
7-29	財政指数の推移	・・・	156
7-30	杉並区の職員	・・・	156

## 8. 物価・労働

8-1	国内企業物価指数(全国)	・・・	158
8-2	東京都(区部)消費者物価指数	・・・	158
8-3	東京都勤労者世帯年平均1か月の 実収入及び実支出	・・・	160
8-4	杉並区従業上の地位、産業大分類、 就業者数	・・・	162
8-5	東京都産業別常用労働者数、常用雇 用指数及びパートタイム労働者比率	・・・	164
8-6	東京都産業、就業形態別常用労働者 の1人平均月間現金給与額	・・・	164
8-7	東京都常用労働者名目・実質賃金指数 (現金給与総額)	・・・	165
8-8	東京都産業、性別常用労働者の1人 平均月間所定外労働時間数及び指数	・・・	165
8-9	特別区部年間就業日数別週間別就業 時間有業者数	・・・	166

## 9. 福祉・社会保障

9-1	生活保護	・・・	168
(1)	被保護申請状況及び世帯数、人員	・・・	168
(2)	扶助別被保護延人員	・・・	168
(3)	生活保護費支給状況	・・・	168
(4)	世帯類型別被保護世帯数	・・・	169
(5)	労働力類型別被保護世帯数	・・・	169
9-2	高齢者福祉	・・・	169
(1)	要介護高齢者の住まいと介護施設	・・・	169
(2)	養護老人ホーム措置人員	・・・	169
(3)	高齢者福祉サービス実施状況	・・・	170
(4)	高齢者活動支援センター	・・・	171
(5)	ゆうゆう館利用者数	・・・	172
9-3	障害者福祉	・・・	173
(1)	身体障害者手帳交付台帳登載者数	・・・	173
(2)	身体障害者相談件数	・・・	173
(3)	知的障害者名簿登載者数	・・・	173
(4)	知的障害者相談件数	・・・	173
(5)	障害者福祉サービス実施状況	・・・	174
(6)	障害児通所支援サービス	・・・	176
(7)	生活圏在籍者数	・・・	176
(8)	通所生活リハビリ事業在籍者数(障害 者福祉会館内)	・・・	177
(9)	障害者地域相談支援センター すまいる (3所) 相談件数	・・・	177
(10)	障害者福祉会館利用者数	・・・	177
(11)	和田障害者交流館	・・・	178
(12)	高円寺障害者交流館	・・・	178
(13)	視覚障害者会館	・・・	178
(14)	こども発達センター	・・・	179
(15)	児童発達相談係相談件数	・・・	179
9-4	父子、母子福祉	・・・	179
(1)	父子、母子福祉資金貸付状況(都の制度)	・・・	179
(2)	父子、母子相談件数	・・・	180
9-5	女性福祉	・・・	180
(1)	女性福祉資金貸付状況(区の制度)	・・・	180
(2)	女性相談件数	・・・	180

9-6	低所得者福祉	・・・	180
(1)	生業資金貸付及び返還状況	・・・	180
(2)	奨学資金貸付及び返還状況	・・・	180
(3)	応急小口資金貸付及び返還状況	・・・	180
9-7	国民健康保険	・・・	181
(1)	被保険者加入状況	・・・	181
(2)	保険給付状況	・・・	181
(3)	療養諸費の給付決定状況	・・・	181
(4)	療養諸費の費用負担状況	・・・	182
(5)	被保険者異動状況	・・・	182
(6)	現年分保険料調定収入状況	・・・	182
9-8	国民年金	・・・	183
(1)	拠出年金受給者数	・・・	183
(2)	無拠出年金受給権者数	・・・	183
(3)	加入者数及び被保険者数	・・・	183
(4)	保険料免除者数	・・・	183
9-9	介護保険	・・・	184
(1)	被保険者加入状況	・・・	184
(2)	被保険者異動状況	・・・	184
(3)	現年分保険料調定収入状況	・・・	185
(4)	保険給付状況	・・・	184
9-10	後期高齢者医療	・・・	186
(1)	被保険者加入状況	・・・	186
(2)	現年分保険料調定収入状況	・・・	186

## 10. 保健・衛生・環境

◆ 保 健			
10-1	医療関係施設数及び監視指導数	・・・	188
10-2	区民健康診査受診者数	・・・	188
10-3	がん検診受診者数	・・・	188
10-4	歯科健康診査受診者数及び眼科検診 受診者数	・・・	188
10-5	母子関係健康診査実施状況	・・・	189
10-6	母の年齢階級、出産順位別出生数	・・・	189
10-7	不妊治療	・・・	189
10-8	年齢階級、主要死因別死亡数	・・・	190
◆ 衛 生			
10-9	感染症患者数	・・・	192
(1)	二類感染症	・・・	192
(2)	三類感染症	・・・	192
10-10	法定予防接種者数	・・・	192
10-11	環境衛生関係業態数及び監視指導件数	・・・	193
10-12	食品衛生関係業態数及び監視指導件数	・・・	194
◆ 環 境			
10-13	大気汚染状況	・・・	196
10-14	河川水質調査状況	・・・	196
10-15	プール水質検査	・・・	196
10-16	光化学スモッグ注意報発令日数	・・・	197
10-17	道路交通騒音測定状況	・・・	198
10-18	公害苦情受付件数	・・・	198
10-19	町別緑被率	・・・	199
10-20	保護樹木等指定状況	・・・	199
10-21	ごみ収集・資源回収量	・・・	200
10-22	資源回収量内訳	・・・	200
(1)	行政回収、拠点回収	・・・	200
(2)	集団回収	・・・	200
10-23	区民一人1日当たりのごみ排出量	・・・	200
10-24	資源回収率	・・・	200

## 11. 教育・児童

11-1	保育園	・・・	202
(1)	保育所園別在籍者数(区立)	・・・	202
(2)	入所理由別	・・・	203
11-2	幼稚園(幼稚園型認定子ども園)	・・・	203
11-3	小学校	・・・	204
(1)	教員数及び児童数	・・・	204
(2)	学校数、学級数及び教員数	・・・	206
(3)	進路別卒業生数(区立)	・・・	206
11-4	中学校	・・・	207
(1)	教員数及び生徒数	・・・	207
(2)	学校数、学級数及び教員数	・・・	207
(3)	進路別卒業生数(区立)	・・・	208
11-5	高等学校	・・・	208
(1)	生徒数	・・・	208
(2)	学校数及び教員数	・・・	208
(3)	東京都進路別卒業生数	・・・	209
(4)	杉並区進路別卒業生数	・・・	209
11-6	特別支援学校学校数、学級数、在学者数及び教員数	・・・	209
11-7	専修学校・各種学校学校数、生徒数及び教員数	・・・	210
11-8	大学・短期大学学校数、学生数及び教員数	・・・	211
11-9	児童福祉	・・・	210
(1)	児童相談所相談内容別受理状況	・・・	210
(2)	児童手当及び児童育成手当認定状況	・・・	210
(3)	学童クラブ利用者数、登録者数	・・・	212
(4)	児童館利用者数	・・・	213
11-10	保健	・・・	214
(1)	平成30年度定期健康診断疾病異常調査票(小学校+特支)	・・・	214
(2)	平成30年度定期健康診断疾病異常調査票(中学校+特支)	・・・	216
(3)	平均身長の推移	・・・	218
(4)	平均体重の推移	・・・	218

## 12. 選挙・議会

12-1	投票区別選挙人名簿登録者数	・・・	220
12-2	各種選挙当日有権者数及び投票率の推移	・・・	221
12-3	杉並区長選挙投票区別投票状況	・・・	222
12-4	杉並区議会議員補欠選挙投票区別投票状況	・・・	224
12-5	年代別投票率	・・・	226
	杉並区長選挙(平成30年6月24日執行)	・・・	226
12-6	党派別得票数及び得票率	・・・	226
	杉並区議会議員補欠選挙(平成30年6月24日執行)	・・・	226
12-7	区議会議員の構成	・・・	226

## 13. 警察・消防・防災

### ◆ 警察

13-1	交通事故発生状況	・・・	228
(1)	事故類型別発生件数	・・・	228
(2)	道路種別発生件数	・・・	229
(3)	事故の当事者種別発生件数	・・・	228
(4)	死傷者数	・・・	229
13-2	犯罪発生状況	・・・	228
(1)	刑法犯の罪種別認知件数	・・・	228

(2)	軽犯罪法違反送致件数	・・・	228
13-3	少年犯罪発生状況	・・・	230
(1)	犯罪少年(刑法犯)の罪種別検挙人員	・・・	230
(2)	触法少年(刑法犯)の罪種別補導人員	・・・	230
(3)	特別法犯少年の法令別検挙・補導人員	・・・	230
13-4	保護取扱状況	・・・	230
◆	消防		
13-5	火災発生状況	・・・	231
(1)	火災発生件数および死傷者数	・・・	231
(2)	発火原別火災発生状況	・・・	231
13-6	防火、消防設備	・・・	231
(1)	消防水利数	・・・	231
(2)	消化設備数	・・・	232
(3)	消防車の種類と出場回数	・・・	232
(4)	消防団	・・・	232
13-7	危険物製造所等施設数	・・・	233
13-8	救急、救助活動状況	・・・	233
(1)	救急活動状況	・・・	233
(2)	救助活動状況	・・・	233
◆	防災		
13-9	防災状況	・・・	234
(1)	防災無線放送回数	・・・	234
(2)	防災備品備蓄状況	・・・	234
(3)	警戒警報発令回数	・・・	234

## 14. 交通

14-1	主要交差点交通量	・・・	236
14-2	1日平均駅周辺自転車駐車台数	・・・	237
14-3	自動車保有及び自転車防犯登録台数	・・・	237
14-4	駅別乗車人員及び降車人員	・・・	238
14-5	1日平均バス乗車人員	・・・	242

## 15. 施設利用・相談

15-1	区民集会所利用状況	・・・	247
15-2	区民会館利用状況	・・・	247
15-3	杉並会館利用状況	・・・	247
15-4	地域区民センター利用状況	・・・	248
15-5	郷土博物館	・・・	248
(1)	観覧者数	・・・	248
(2)	収蔵資料数	・・・	249
15-6	社会教育センター利用状況	・・・	250
15-7	産業商工会館利用状況	・・・	250
15-8	勤労福祉会館利用状況	・・・	250
15-9	環境活動推進センター	・・・	250
15-10	杉並芸術会館(座・高円寺)利用状況	・・・	251
15-11	貸与宿泊施設利用者数	・・・	251
15-12	運動場利用者数	・・・	251
15-13	体育館利用者数	・・・	252
15-14	プール利用者数	・・・	252
15-15	図書館	・・・	254
(1)	分類別個人貸出冊数	・・・	254
(2)	分類別蔵書数	・・・	254
(3)	入館者数	・・・	256
(4)	個人貸出状況	・・・	256
15-16	区民相談件数	・・・	257
15-17	就労支援	・・・	257
15-18	商工相談、事業所アドバイザー派遣件数	・・・	257
15-19	消費者相談件数	・・・	258
15-20	地域包括支援センター(ケア24)相談数	・・・	258