

【參考資料】
情報提供資料

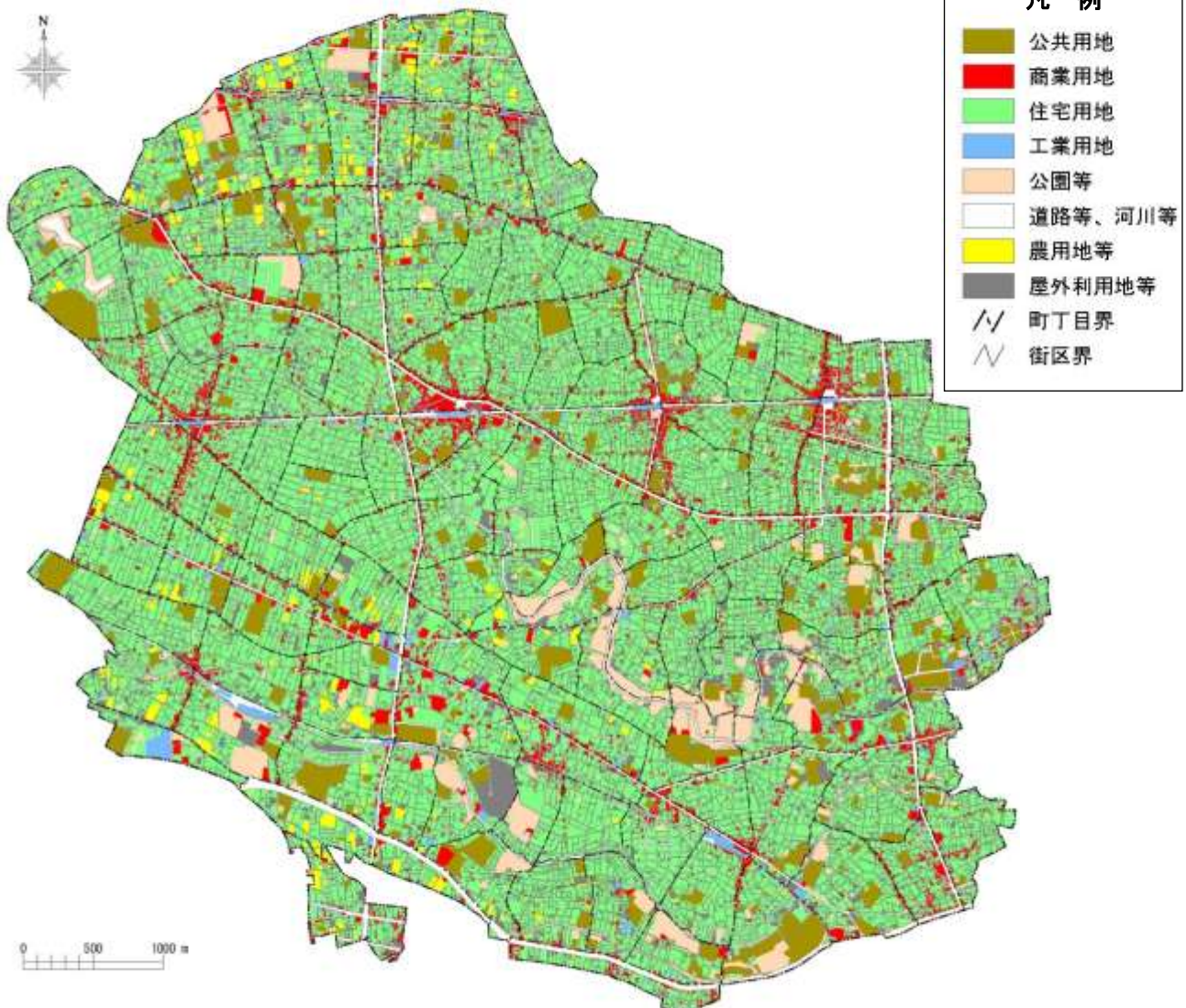
意見交換会 I

10年後を見据えた杉並区の駅周辺まちづくりについて

杉並区の特性と駅周辺の位置づけ

杉並区は、住宅用地の割合が 23 区中最も高い住宅都市ですが、駅周辺には、商業や業務用地が集積し、区民の生活を支える施設が集まるなど、まちのにぎわいを形成しています。

<土地利用の現況>



資料：すぎなみのまちの動き－土地利用の変化をみる－（平成 20 年 3 月）

区内には 18 の駅があり、「杉並区まちづくり基本方針」において、

- 都市活性化拠点（荻窪駅）
- 地域生活拠点（高円寺駅、阿佐ヶ谷駅、西荻窪駅）
- 身近な生活拠点（その他の駅）

として位置づけられています。

<まちづくりの骨格プラン>



資料：杉並区まちづくり基本方針（平成 14 年 6 月）

将来の杉並区の人口

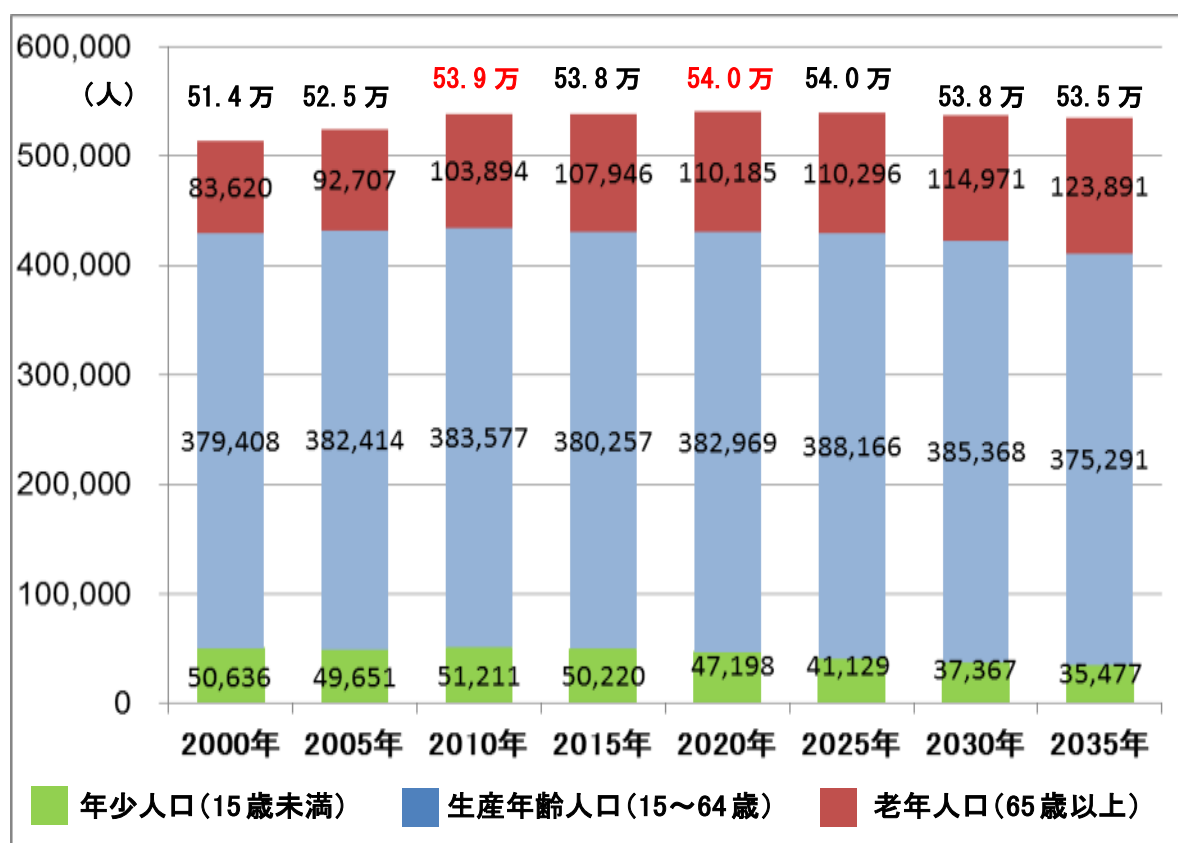
杉並区の総人口は、2010年の約53.9万人から、2020年までは若干の増加傾向が続きますが、その後は徐々に人口が減少すると予測されています。また、少子高齢化がより一層進むことが予測されます。

2010年

2020年

- 年少人口（15歳未満）：約5.1万人（9.5%）→約4.7万人（8.7%）
- 老年人口（65歳以上）：約10.4万人（19.3%）→約11.0万人（20.4%）

<杉並区の総人口の推移と予測(2000～2035年)>



資料：変わりゆく東京と杉並（第2回杉並区基本構想審議会資料）（平成23年1月）

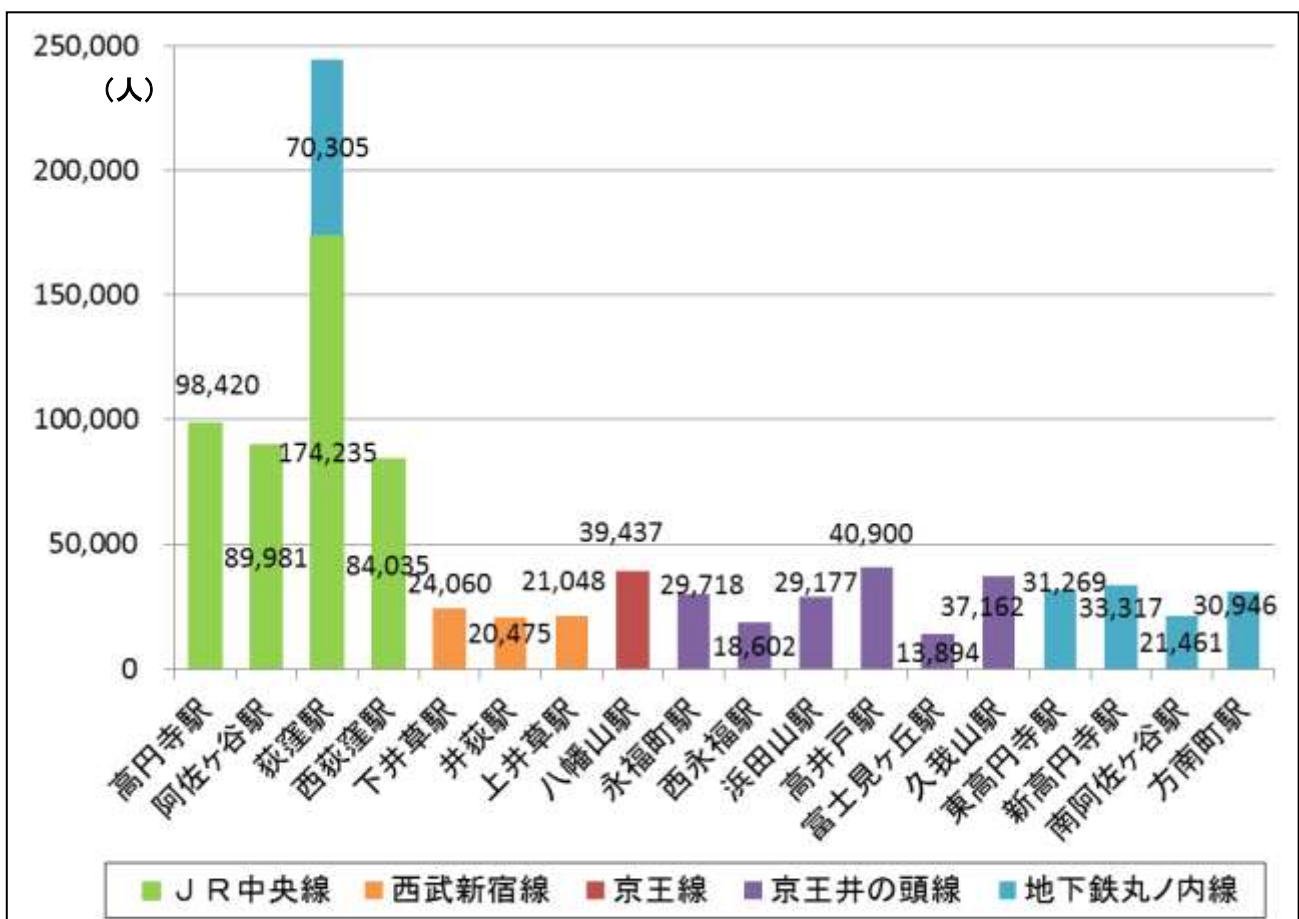
駅周辺の特徴(交通)

1日の乗降客数は、荻窪駅が最も多く、JR中央線と地下鉄丸ノ内線をあわせて約24万人となっています。

次いで、JR中央線の高円寺駅、阿佐ヶ谷駅、西荻窪駅が、約8~10万人となっています。

その他の駅では、おおむね4万人以下となっています。

<一日の乗降客数（平成20年）>

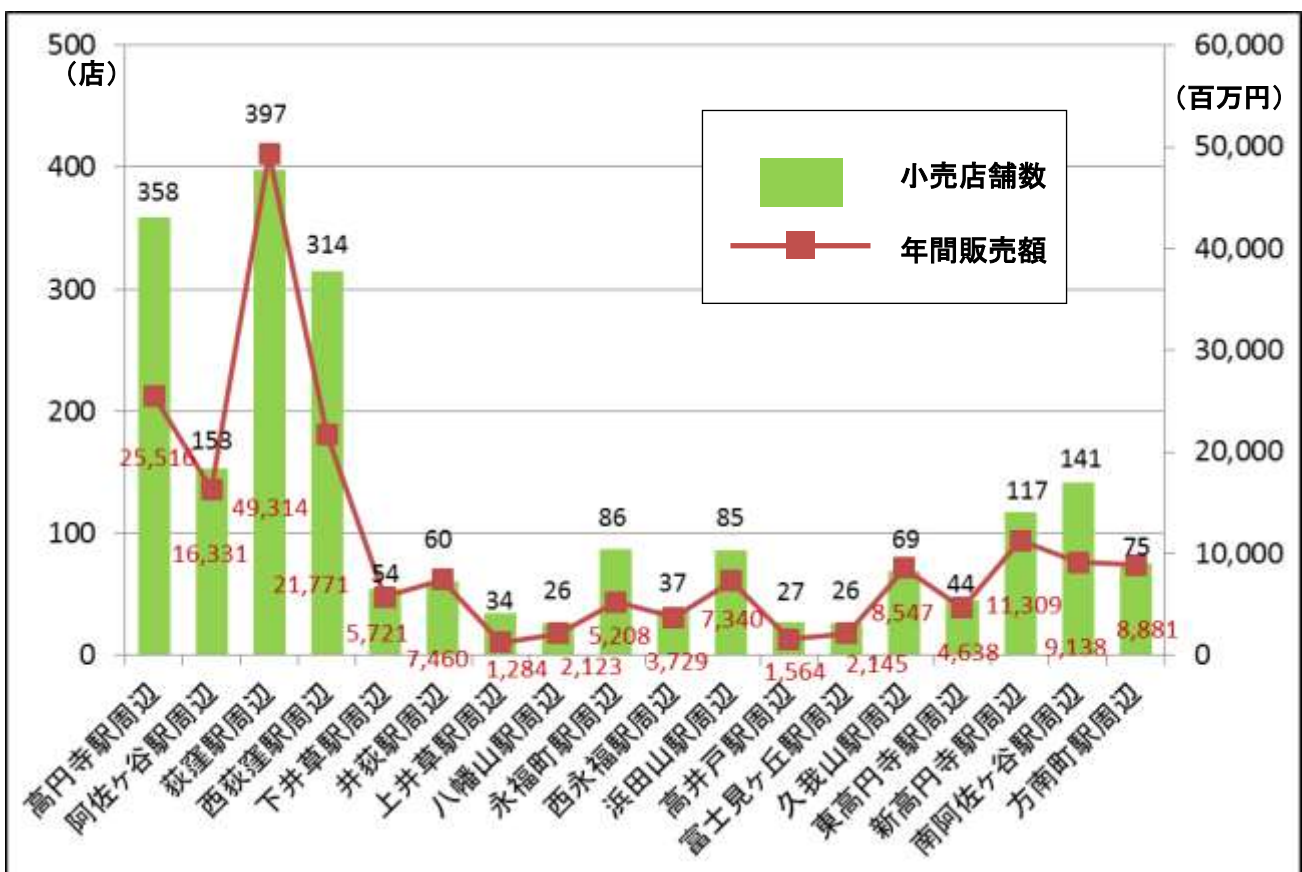


資料：杉並区統計書（平成23年度版）

駅周辺の特徴(商業)

駅周辺の商業集積について、小売店舗数、年間販売額等を見ると、荻窪駅周辺、高円寺駅周辺、西荻窪駅周辺、阿佐ヶ谷駅周辺の順に多くなっています。

<駅周辺の商業集積の状況>



資料：商業統計 立地環境特性格別統計編(小売業) 商業集積地区(商店街) (平成19年)

駅周辺の特徴(生活サービス)

駅周辺には、駅前事務所、子育て支援施設、保健所、銀行、郵便局などの生活サービスを提供する施設が立地し、区民の生活を支えています。



西荻窪駅前事務所



杉並保健所



保育園 (杉並区ホームページより)



セッション杉並 (杉並区ホームページより)



銀行



郵便局 (とのおみせ高円寺ホームページより)

駅周辺の特徴(文化)

区内の各駅では、それぞれ特徴のあるイベントを開催するなど、まちの魅力を高める取り組みが行われています。



阿佐ヶ谷ジャズフェスティバル
(阿佐ヶ谷ジャズストリート公式ホームページより)



荻窪音楽祭 (荻窪音楽祭ホームページより)



高井戸桜祭り
(京王線街はぴホームページより)



高円寺阿波踊り
(NPO 法人 東京高円寺阿波おどり
振興協会公式ホームページより)



上井草駅前のガンダム像
(上井草商店街ホームページより)

杉並区が、質の高い住宅都市として
さらに発展していくために、
「拠点である駅周辺にこれから特に求められるもの」
について、班ごとに
話し合っていただけだと思います。
どうぞよろしくお願いいたします。



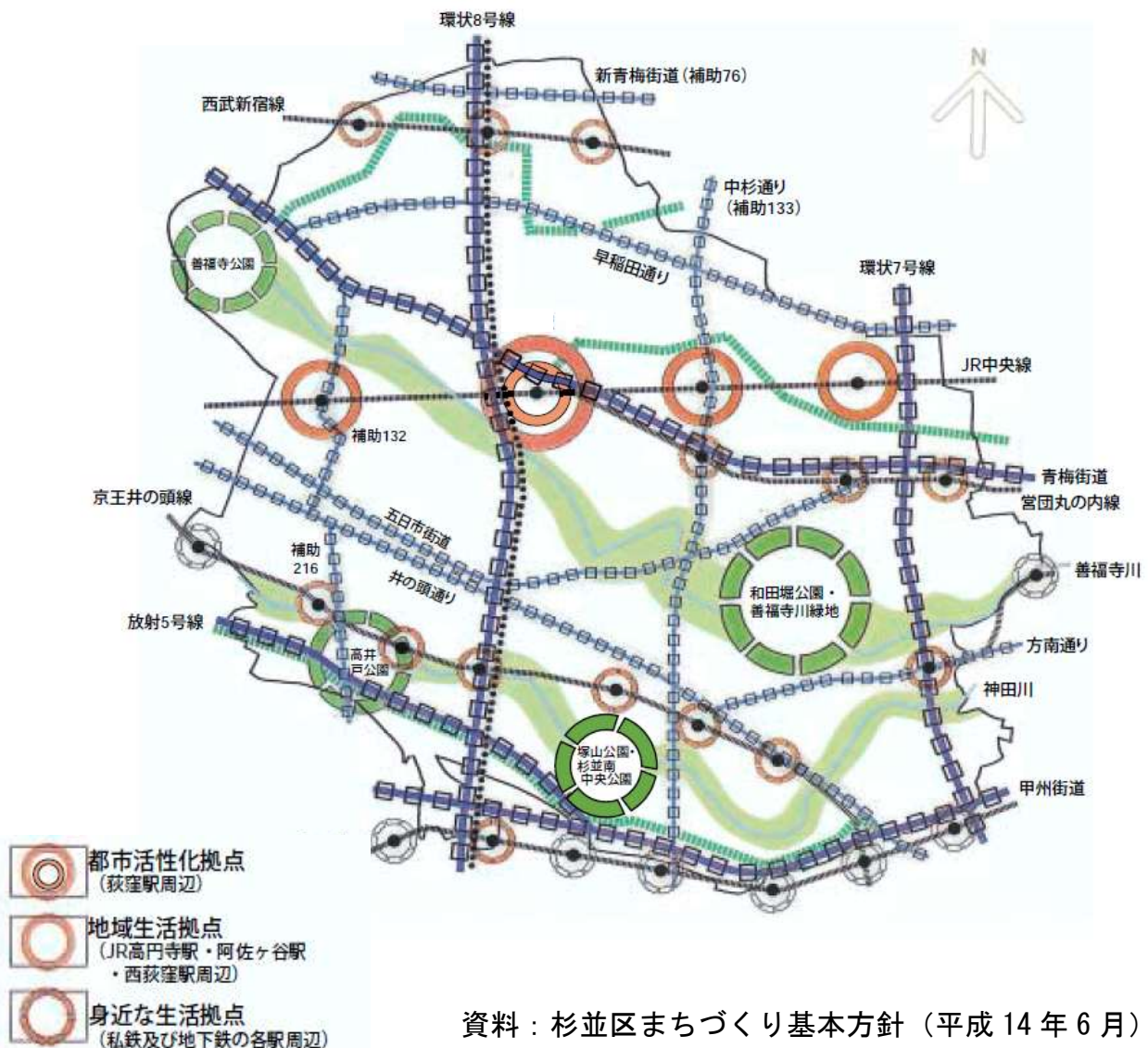
意見交換会Ⅱ

10年後を見据えた荻窪駅周辺のまちづくりについて

荻窪駅周辺の位置づけ

荻窪駅周辺は、働く、遊ぶ、憩う、集う、学ぶにぎわいの芯である「都市活性化拠点」に区内で唯一位置づけられている中心拠点です。

<まちづくりの骨格プラン>



荻窪駅周辺の現況(交通)

荻窪駅は、1日あたりの乗降客数が約24万人を数えるとともに、約30系統のバス路線が集中しており、区内最大の交通結節点となっています。

<荻窪駅周辺のバス路線>



資料：平成23年度荻窪駅周辺まちづくり基礎調査報告書



北口の状況



南口の状況

荻窪駅周辺の現況(商業)

荻窪駅周辺（半径 500m以内）には、13 の商店会・商店街振興組合が形成され、特徴のある商店街が形成されています。

＜荻窪駅周辺の商店会・商店街振興組合＞



資料：平成 23 年度荻窪駅周辺まちづくり基礎調査報告書



北口のタウンセブン

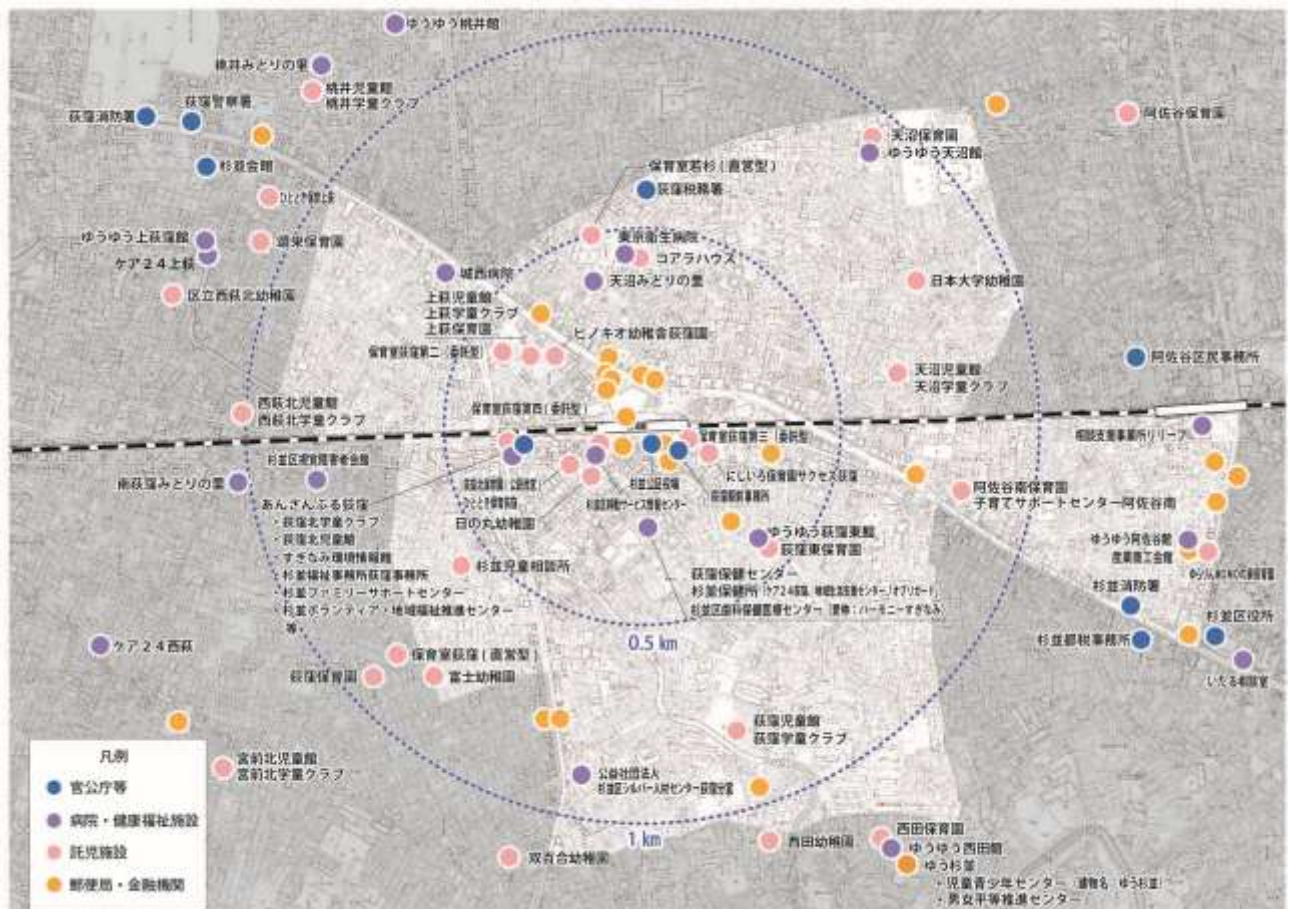


荻窪南口仲通り商店街

荻窪駅周辺の現況(生活サービス)

荻窪駅周辺には、駅前事務所、保育園などの子育て支援施設、荻窪保健所などの福祉・保健施設、病院、銀行や郵便局などの利便施設が多く立地しています。

＜荻窪駅周辺の公共施設等の立地状況＞



資料：平成 23 年度荻窪駅周辺まちづくり基礎調査報告書



上荻保育園（北口）

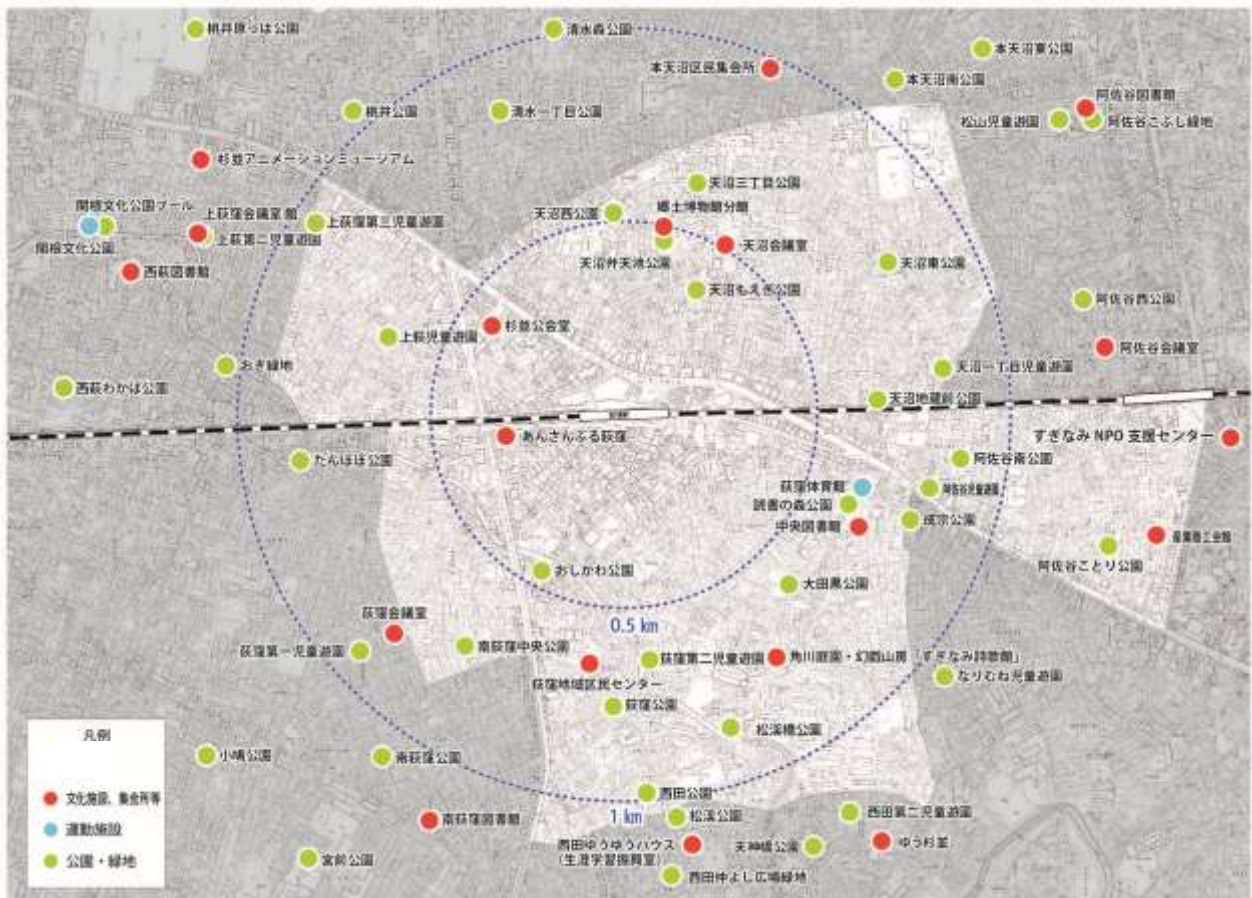


あんさんぶる荻窪（南口）

荻窪駅周辺の現況(文化)

荻窪駅周辺には、中央図書館、杉並公会堂などの文化施設、大田黒公園や角川庭園などの歴史を感じられる施設が多いことも特徴です。杉並公会堂を中心に、荻窪音楽祭も開催されています。

＜荻窪駅周辺の教育・文化・運動施設等の立地状況＞



資料：平成 23 年度荻窪駅周辺まちづくり基礎調査報告書



杉並公会堂

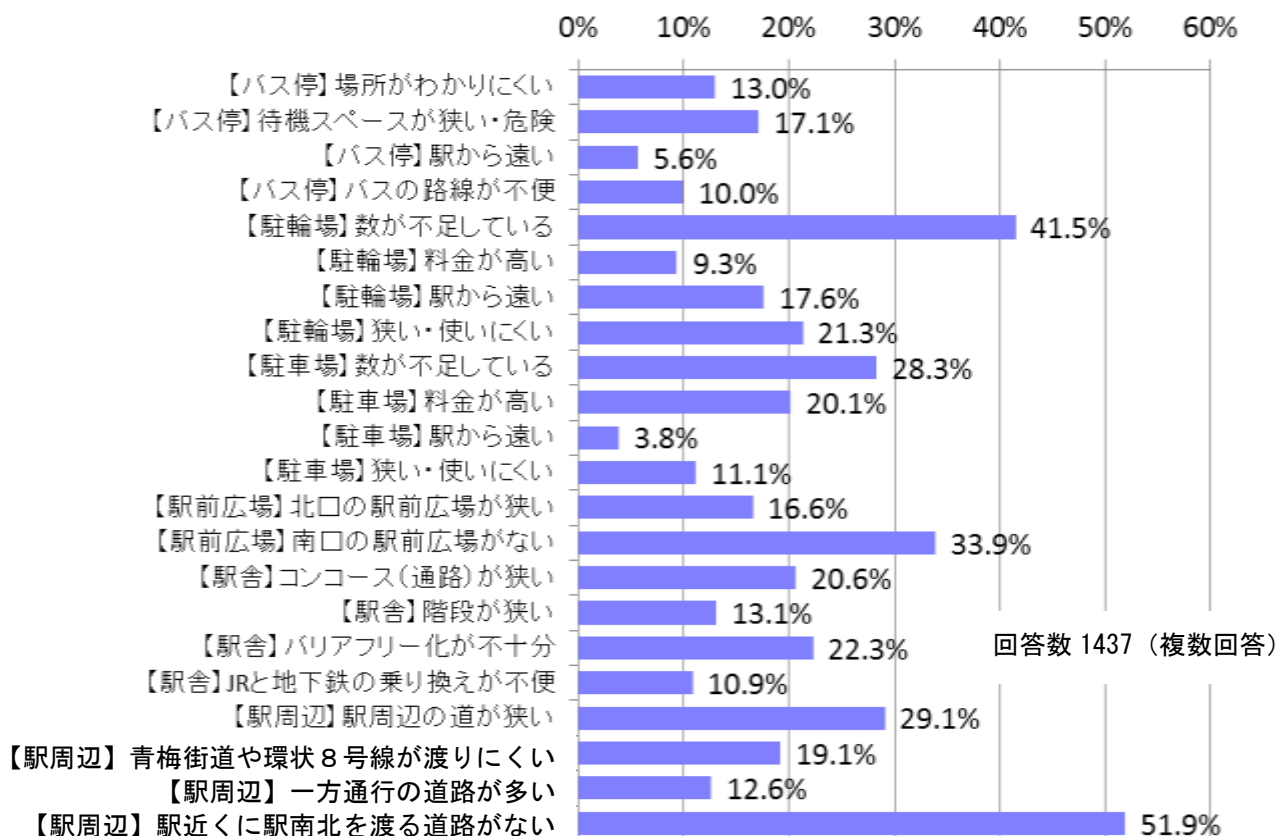


大田黒公園（荻窪ナビホームページより）

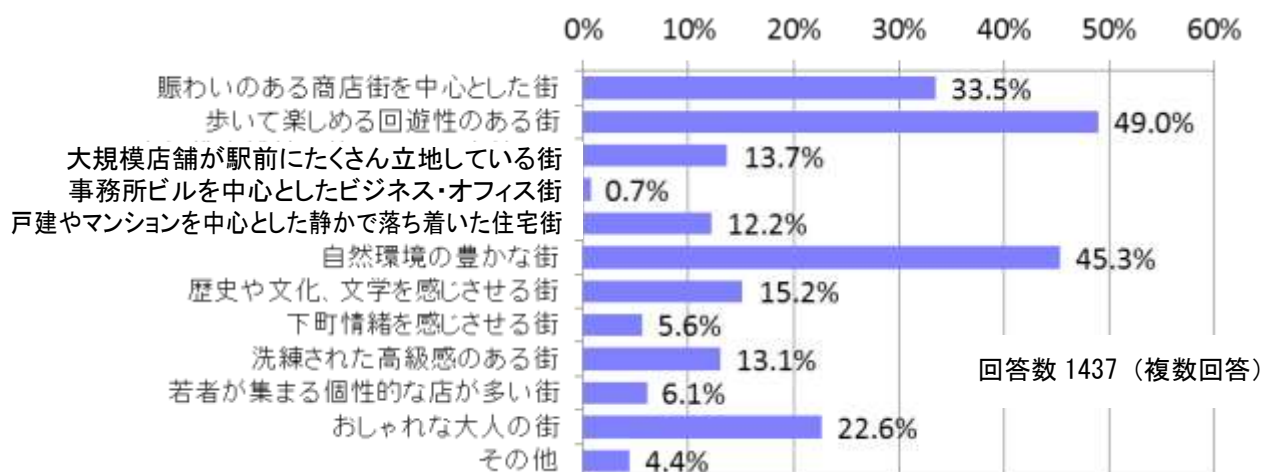
住民アンケート結果から

平成 23 年度に実施した住民アンケートでは、次のような問題点やまちの将来像が浮かび上がってきました。

<荻窪駅を利用する際に不満に感じていること>



<どのような街になるとよいか>



資料：平成 23 年度荻窪駅周辺まちづくり基礎調査報告書

後半の意見交換会では、
区内最大の交通結節点であり、中心的拠点である
「荻窪駅周辺にこれから特に求められるもの」
について話し合っていただけだと思います。
どうぞよろしくお願いたします。

