

上井草駅周辺 まちづくりニュース No.3

発行：令和元年6月 杉並区 都市整備部 市街地整備課 鉄道立体係



上井草駅周辺道路・交通施設整備計画(案)に関する オープンハウスと意見募集を行います

日頃より、区のまちづくりにご理解とご協力をいただき、誠にありがとうございます。
この度、駅前広場や接続する道路の拡幅整備等の考え方を示した、「上井草駅周辺道路・交通施設整備計画(案)」に関する説明会(オープンハウス※形式)の開催と意見募集の実施についてお知らせいたします。

※オープンハウスとは… 会場内でパネルの展示や説明用スライドの上映をし、来場された皆さまに担当職員が直接説明するとともに、ご意見を伺う場です。

オープンハウスのご案内

日時	6月21日(金) 17:00~20:00
	6月22日(土) 11:00~14:00
会場	井草中学校2階 大会議室 (上井草3-20-11)



- ▶お車での来場はご遠慮ください。
- ▶2日とも同じ内容となっています。
- ▶開催時間中、ご都合に合わせて自由にお越しください。
- ▶お子様連れでご来場いただけますが、お預かりする体制がございませんのであらかじめご了承ください。

意見募集のご案内

「上井草駅周辺道路・交通施設整備計画(案)」は以下の閲覧場所でご覧いただけます。
いただいた主なご意見の概要と区の考え方は、区ホームページ等で公表する予定です。

募集期間 6月14日(金)~7月5日(金)【必着】

提出方法 郵送、FAX、Eメール、閲覧場所窓口に直接提出

※書式は自由です。意見用紙(4ページ)をご使用いただいても結構です。

閲覧場所 【区施設】 杉並区役所市街地整備課(西棟3階)、
井草地域区民センター、四宮区民集会所
【区公式ホームページ】
(<http://www.city.suginami.tokyo.jp>)

QRコード



お問合せ先 杉並区 都市整備部 市街地整備課 鉄道立体係
〒166-8570 杉並区阿佐谷南1-15-1
電話：03-3312-2111(内線3379) FAX：03-3312-2907
Eメール：TETSURITSU-T@city.suginami.lg.jp

上井草駅周辺道路・交通 施設整備計画(案)【概要】

策定の目的

上井草駅周辺は「バス停が駅から離れている」「駅周辺の道路は歩行者空間が十分に確保されていない」「駅周辺には待合せや休憩スペースがない」など道路・交通面で大きな課題があります。

こうした課題を解決し、駅周辺の利便性及び安全性の向上を図るため、駅前広場と接続する道路の拡幅整備等を骨子とした「上井草駅周辺道路・交通施設整備計画」を策定し、駅周辺のまちづくりを進めることを目的としています。

整備の目標

駅周辺のまちづくりを進めるため、次の3つの整備目標を定めます。

① 交通結節点※機能の強化

駅前の交通環境を改善し、鉄道・バス・タクシー相互の乗換え利便性を向上

※交通結節点：鉄道駅、駅前広場等の交通施設

② 安全で快適な歩行者・自転車空間の確保

歩行者・自転車が安心して通行できる道路空間の形成

③ みどりあふれる歩行者空間の確保

駅周辺の回遊性の確保と旧井草川遊歩道を活かした快適で魅力的な回遊性のある、みどりのネットワークづくり



整備の概要

駅前広場の整備

- 駅周辺の利便性及び安全性の向上を図るため、バス、タクシー等の乗降場を集約し、駅とバス通り(警察通り)に接する北側に駅前広場を配置します。



(事例写真) 駅前広場のイメージ



バス通り(警察通り)の整備

- 歩行者・自転車等の安全性を図るため、千川通りから上井草駅付近のバス通り(警察通り)は、両側への歩道設置及び必要な道路幅員を確保します。



現在のバス通り(警察通り)



(事例写真) 区道の拡幅整備のイメージ

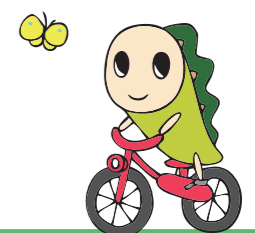


側道等の整備

- 駅周辺の利便性や回遊性の向上を図るため、側道や旧井草川遊歩道を活用した連続性のある歩行者・自転車空間を創出します。



(事例写真) 側道のイメージ



意見用紙

※書式は自由となっております。本用紙をご使用いただいても結構です。

「上井草駅周辺道路・交通施設整備計画(案)」について

お住まい

杉並区() ()丁目

杉並区以外()

お名前(任意) ※公表いたしません。

勤務先・通学先

(上井草駅周辺で勤務・通学されている方のみ)

杉並区() ()丁目

杉並区 都市整備部 市街地整備課 鉄道立体係
〒166-8570 杉並区阿佐谷南1-15-1
電話 03-3312-2111 (内線3379)

