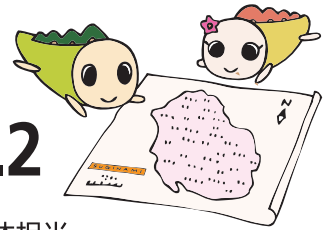


上井草駅周辺 まちづくりニュースNo.2



発行：平成31年2月 杉並区都市整備部市街地整備課鉄道立体担当

上井草駅周辺のまちづくりについて オープンハウスを開催しました

日頃より、区のまちづくりにご理解とご協力をいただき、ありがとうございます。

区では、駅周辺の利便性・安全性の向上に向け、道路・交通面の課題を整理し、整備の方向性を検討してまいりました。

その検討状況を地域の皆さまにお知らせする場として、下記のとおりオープンハウスを開催しました。来場された皆さまには、パネル展示とスライド上映により、上井草駅周辺の課題、駅前広場やバス通り(警察通り)の整備について区の考えをご説明し、その場で直接ご意見を伺いました。



当日の様子

| | |
|------|---------------------|
| 開催日時 | 11月18日(日)～11月20日(火) |
| 会場 | 井草中学校 大会議室 |
| 来場者 | 160名(3日間延べ人数) |

主なご意見は4ページをご覧ください

上井草駅周辺のまちづくりについて 「中間のまとめ」を行いました

オープンハウス等で地域の皆さまからいただいたご意見を踏まえ、「上井草駅周辺まちづくり計画(中間のまとめ)」において、整備に向けた基本的な考え方をとりまとめました。駅前の交通環境の改善による鉄道・バス等相互の乗換え利便性の向上と、安全で快適な歩行者・自転車空間の確保を目標に、「駅前広場の整備」と「バス通り(警察通り)等の整備」を検討します。

「中間のまとめ」の主な内容は2・3ページをご覧ください

「上井草駅周辺まちづくり計画(中間のまとめ)」については、区公式HPに掲載しております。

検索方法 (<http://www.city.suginami.tokyo.jp>)
杉並区公式ホームページ⇒くらしのガイド⇒まちづくり⇒まちづくり⇒西武新宿線沿線まちづくり



上井草駅周辺まちづくり計画(中間のまとめ)

地域の皆さまのご意見を踏まえ、区の考えをとりまとめた「上井草駅周辺まちづくり計画(中間のまとめ)」の主な内容をお知らせします。

道路・交通面の課題

<交通利便性の向上>

- バス停が駅から離れているなど、円滑に乗換えができないため、駅直近にバス・タクシー等の乗降施設を整備する必要があります。
- 駐停車車両により道路が塞がれ、通行に支障が出ているため、車両等の乗降場を駅周辺に設置する必要があります。

<歩行者・自転車の安全性の確保>

- バス通り(警察通り)や駅周辺の道路は、車道・歩道が分離されていないなど、歩行空間が確保されていないため、歩行者等の安全性の向上を図る必要があります。
- 駅周辺には待合せや休憩スペースがないため、まちの玄関口としてゆとりを確保する必要があります。

道路・交通施設整備の目標

- 駅前の交通環境の改善による鉄道・バス等相互の乗換え利便性の向上
- 安全で快適な歩行者・自転車空間の確保

駅前広場の整備

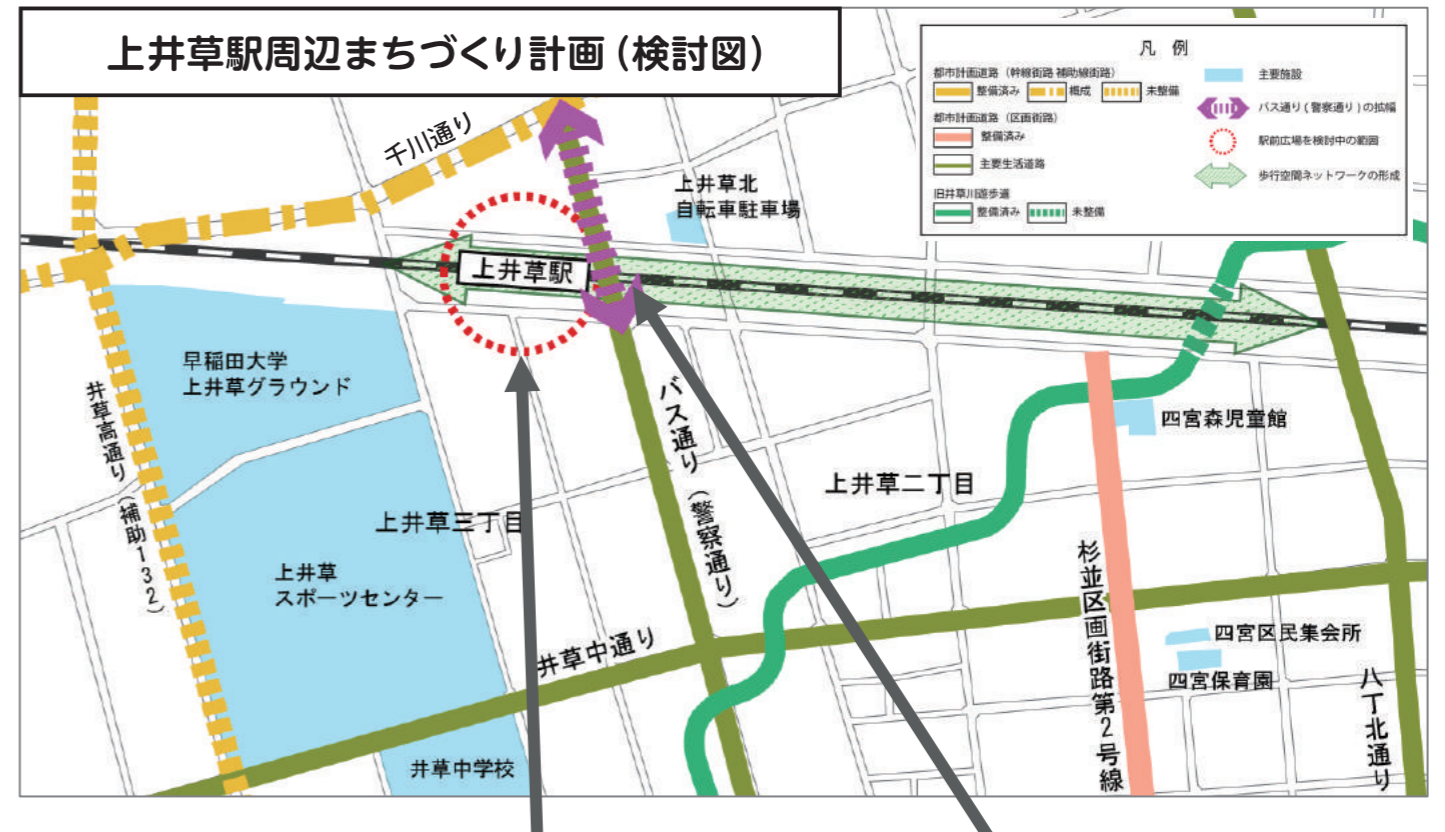
バス通り(警察通り)等の整備

<目標の実現に向けた整備の考え方>

- ① 駅直近に駅前広場を配置し、バス停留所などの交通施設を集約
- ② 駅前広場と一体となった歩行者空間の確保
- ③ 千川通りから駅前広場に至る区間のバス通り(警察通り)の拡幅・整備
- ④ 駅周辺の東西方向の歩行者・自転車ネットワークを整備

安全で利便性の高いまちづくりに向けて

区では、安全で利便性の高い駅周辺の交通環境の整備に向けて、「まちづくりニュース」などで区の検討状況や考え方をお知らせするとともに、引き続き地域の皆さまや関係機関と連携・協力し、駅周辺のまちづくりの具体化に向けた取組みを進めていきます。



駅前広場

駅とバス通り(警察通り)に接した配置となる整備案を検討します。

交通広場

鉄道・バス・タクシー等の便利な乗換え機能



(事例写真) 交通広場のイメージ

都市の広場

人々が憩い・集う交流機能 一時的に避難できる防災機能



(事例写真) 都市の広場のイメージ

バス通り(警察通り)等

歩行者・自転車等の安全性を高め、安心して通行できる道路の整備案を検討します。

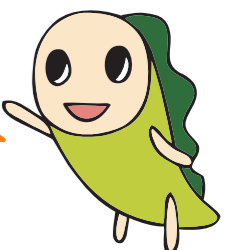


現在のバス通り



(事例写真) 区道の拡幅整備のイメージ

事業効果を高めるため、鉄道連続立体交差化にあわせた駅周辺のまちづくりを検討します。

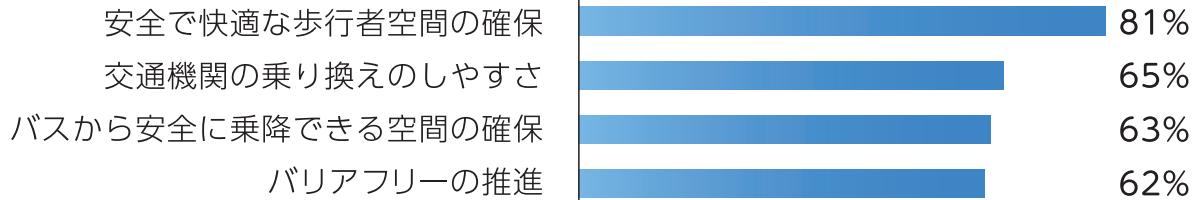


<参考>オープンハウスでいただいた区民意見

アンケート結果の概要

駅前広場とバス通りの整備について、ご意見やご要望、また、どのような工夫や施設が必要と感じるか、アンケート形式でご回答いただきました。

駅前広場の整備にあたり必要な工夫・施設（複数回答可）



バス通り(警察通り)の整備にあたり必要な工夫・施設（複数回答可）



いただいたご意見の概要

| | |
|-----------|------------------------------------------------------------------------------------------------------------------------------------------------------------------------|
| まちづくり全般 | <ul style="list-style-type: none"> 定期的な情報発信の場や、ホームページ等での情報提供がほしい 他区市や東京都との連携を密にした方が良い 今ある住環境を大切にしてほしい |
| 道路整備 | <ul style="list-style-type: none"> バス通りに十分な歩行者空間を確保してほしい バス通りは歩道が狭く、ベビーカーは車道を通っているため、安心して通行できる十分な幅員がほしい 拡幅することで、バス通りにある商店がなくなるのは課題である |
| 駅前広場 | <ul style="list-style-type: none"> 駅前広場は賛成、最後までやり遂げてほしい 広場は歩行者空間、バス・タクシー待機スペース、一時駐車スペースを広めに確保してほしい 駅前に休憩スペースがほしい |
| 連続立体交差事業 | <ul style="list-style-type: none"> 踏切をなくしてほしい 上井草駅のホーム連絡通路を早期に実現してほしい |
| 商業・にぎわい | <ul style="list-style-type: none"> 駅周辺にスーパー等がなく、日常の買い物に不便 駅南側は店舗の入った建物が多く、個性があり残してほしい |
| みどりの保全・育成 | <ul style="list-style-type: none"> 自然の豊かさを失わない環境づくりをしてほしい みどりの保全が必要（特に屋敷林） |

お問い合わせ

杉並区 都市整備部 市街地整備課 鉄道立体担当
 〒166-8570 杉並区阿佐谷南1-15-1
 電話 03-3312-2111（内線3379）

