

杉並区公共施設予約システム※ さざんかねっと をリニューアルします!!

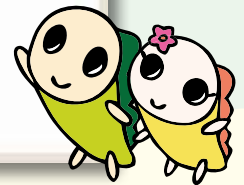
主な変更点▶

3月4日(火)
9時から

- スマートフォンやタブレット端末に対応。
 - ・様々な機器に対応したサイズで表示されることで、より見やすい画面になります。
- バリアフリー機能が充実。
 - ・見づらさのある方は画面の配色が変更できます。
 - ・音声読み上げソフトに対応した画面を用意します。
- 24時間いつでも利用申込が可能となります。
- 施設区分に新たに学校施設(該当校7校)が加わります。
- 詳しい変更内容は下記、区ホームページをご覧ください。



<https://www.city.suginami.tokyo.jp/guide/bunka/yoyaku/index.html>



さざんかねっとアドレス(PC、スマートフォン共通)

<https://www.shisetsuyoyaku.city.suginami.tokyo.jp/user>



注意事項

- ・現在使用している利用者登録カードの再登録は不要です。
- ・現行のさざんかねっとは2月28日をもって終了します。
- ・リニューアル作業のため、3月1日(土)～3月3日(月)はさざんかねっとを使用できません。
- ・「集会施設」「スポーツ施設」「学校施設」の3つの部門の予約が可能です。利用するためにはそれぞれの部門での利用者(団体)登録が必要です。

さざんかねっと専用コールセンターを設置します

コールセンター:03-3414-6444▶3月4日(火)9時から開始

受付時間:全日9時～21時(土日・祝日も実施)

※杉並区公共施設予約システム「さざんかねっと」は、区の集会施設、スポーツ施設、学校施設(該当校7校のみ)の申し込みがインターネットや各施設に設置されるタッチパネル式利用者端末からできる施設予約システムです。