

議案第47号

杉並区立済美教育センター及び併設2施設増築その他建築工事の請負契約の締結について

上記の議案を提出する。

令和6年6月3日

提出者 杉並区長 岸 本 聡 子

杉並区立済美教育センター及び併設2施設増築その他建築工事の請負契約の締結について

杉並区立済美教育センター及び併設2施設増築その他建築工事施行のため、下記のとおり請負契約を締結する。

記

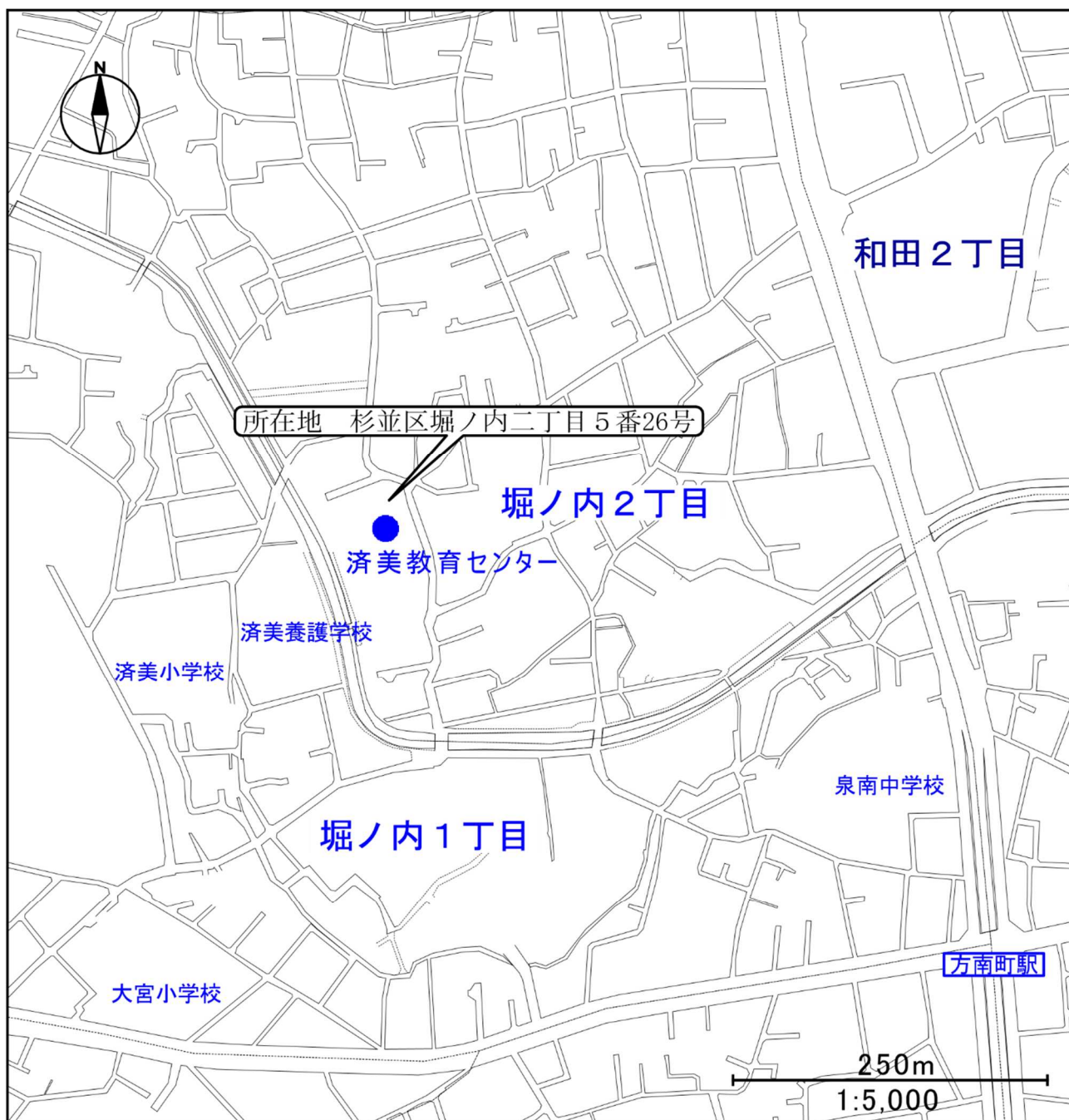
- 1 契約の目的 杉並区立済美教育センター及び併設2施設増築その他建築工事
- 2 契約の方法 一般競争入札
- 3 契約の金額 金990,000,000円也
- 4 契約の相手方 杉並区荻窪五丁目18番14号  
興建社・日盛 建設共同企業体  
構成員（代表者）  
杉並区荻窪五丁目18番14号  
株式会社 興建社  
代表取締役 水 島 隆 明  
構成員  
杉並区堀ノ内二丁目37番49号  
日盛工事 株式会社  
代表取締役 村 松 恒 夫

（提案理由）

杉並区立済美教育センター及び併設2施設増築その他のため、建築工事を施行する必要がある。

# 案内図

杉並区立済美教育センター及び併設 2 施設増築その他建築工事



## 杉並区立済美教育センター及び併設 2 施設増築その他建築工事 工事概要

1. 工 事 件 名	杉並区立済美教育センター及び併設 2 施設増築その他建築工事		
2. 工 事 場 所	杉並区堀ノ内二丁目 5 番 26 号		
3. 工 期	契約締結の翌日から令和 7 年 8 月 15 日まで		
4. 用 途 地 域 等	第一種低層住居専用地域	準防火地域	
	和田堀風致地区	杉並南部土地区画整理事業	
	建ぺい率 40%		
	容積率 80%		
	高度地区 第 1 種高度地区		
5. 設 計 業 者	株式会社 翔設計		
6. 構 造 規 模	増築北棟	鉄筋コンクリート造	地上 1 階建て
	増築南棟	鉄筋コンクリート造	地上 2 階建て
	増築渡り廊下	鉄骨造	地上 1 階建て
	既存棟	鉄筋コンクリート造	地上 2 階、地下 1 階建て
7. 面 積 等	(1) 敷地面積	6,956.45	m <sup>2</sup>
	(2) 建築面積	2,306.85	m <sup>2</sup> (増築部分建築面積 : 729.65m <sup>2</sup> )
	(3) 延床面積	4,155.53	m <sup>2</sup> (増築部分延床面積 : 1,108.80m <sup>2</sup> )
	(4) 各階面積		
	地下 1 階	205.55	m <sup>2</sup>
	地上 1 階	2,217.18	m <sup>2</sup> (増築部分床面積 : 727.85m <sup>2</sup> )
	2 階	1,709.01	m <sup>2</sup> (増築部分床面積 : 357.16m <sup>2</sup> )
	PH階	23.79	m <sup>2</sup> (増築部分床面積 : 23.79m <sup>2</sup> )
	合計	4,155.53	m <sup>2</sup>
8. 高 さ	(1) 軒の高さ	7.563	m
	(2) 最高の高さ	9.813	m
9. 基 礎 構 造	杭基礎、べた基礎		
10. 外 部 仕 上 げ	(1) 外壁	(既存部分) タイル貼り	
		(増築部分) 複層仕上塗材	
	(2) 屋根	(既存部分) ウレタン防水	
		(増築北棟) ガルバリウム鋼板	
		(増築南棟) アスファルト防水	
	(3) 建具	アルミサッシ、スチールドア	
11. 内 部 仕 上 げ	資料 3 (主要室のみ)		
12. 別 途 工 事	(1) 電気設備工事		
	(2) 空気調和設備工事		
	(3) 給排水衛生設備工事		
13. 昇降機設備工事	人荷用	巻き上げ式	11人乗り 2 停止 2 台

14. 支 出 科 目	令和6年度	一般会計			
		教育費	教育総務費	学校教育総務費	工事請負費
		教育費	教育総務費	教育指導施設費	工事請負費
		総務費	政策経営費	危機管理対策費	工事請負費
	令和7年度	債務負担行為			

## 杉並区立済美教育センター及び併設 2 施設増築その他建築工事

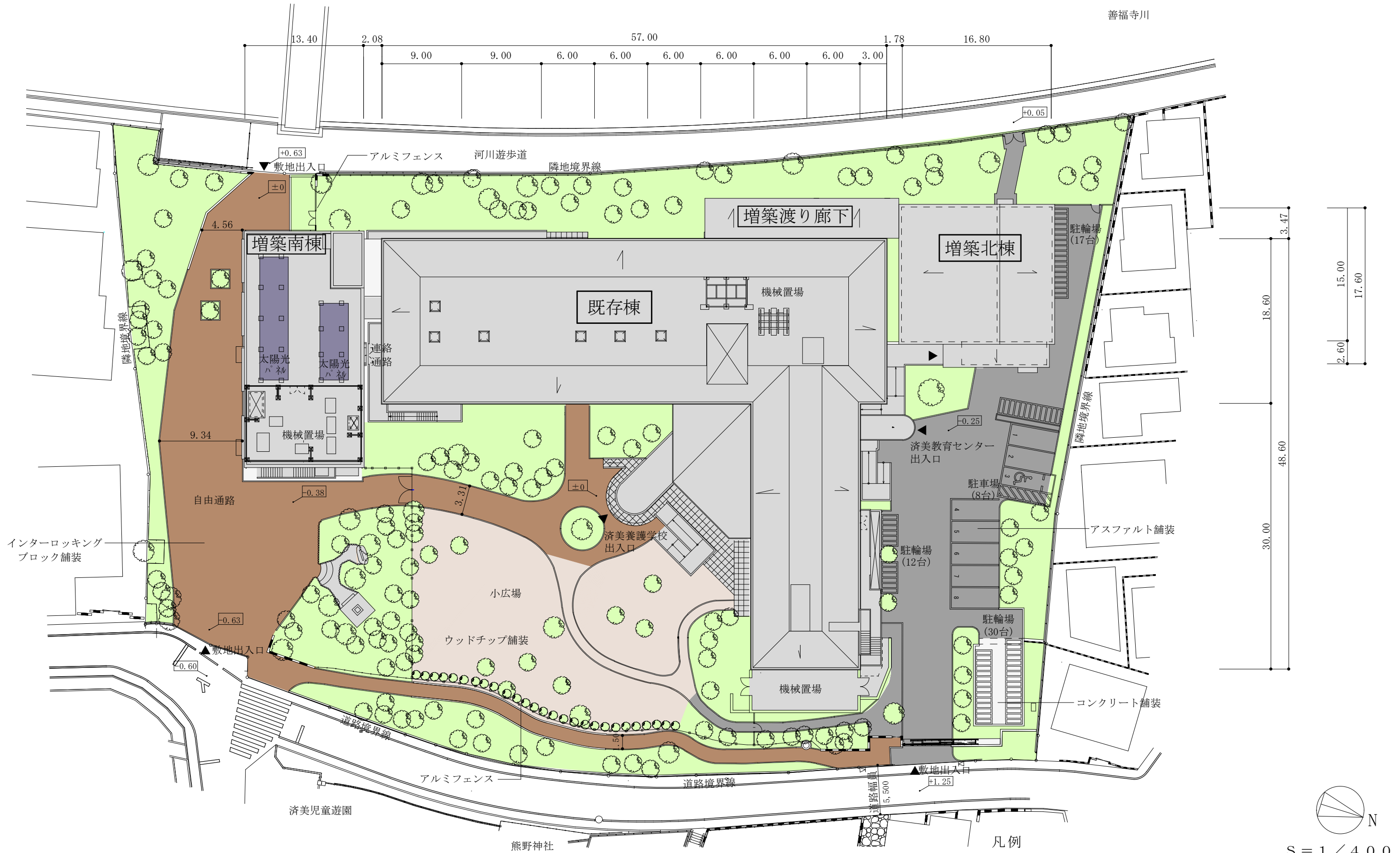
内部仕上（主要室のみ）

増築北棟				
階	室名	床	壁	天井
1階	堀ノ内災害備蓄倉庫	モルタル金ゴテ仕上	コンクリート打放し	コンクリート打放し
	玄関・ホール	ビニル床シート	塗装	化粧石膏ボード
	小体育室	フローリング	塗装	グラスウールボード
増築南棟				
階	室名	床	壁	天井
1階	教室（大）	フローリング	塗装	化粧石膏吸音ボード
	給食調理室	ビニル床シート	塗装	化粧ケイカル板
2階	家庭科室・技術室	ビニル床シート	塗装	化粧石膏吸音ボード
	美術室	ビニル床シート	塗装	化粧石膏吸音ボード
	音楽室	フローリング	塗装	化粧石膏吸音ボード

既存棟

階	室名	床	壁	天井
1階	風除室(1)、(2)	磁器質タイル	—	化粧石膏吸音ボード
	エントランスホール	ビニル床シート	せつ器質タイル	化粧石膏吸音ボード
	学校事務室	フローリング	塗装	化粧石膏吸音ボード
	職員室	タイルカーペット	塗装	化粧石膏吸音ボード
	校長室	タイルカーペット	塗装	化粧石膏吸音ボード
	教室	フローリング	塗装	化粧石膏吸音ボード
	書庫	ビニル床シート	塗装	塗装
	保健室	フローリング	塗装	化粧石膏吸音ボード
	教育図書室	フローリング	塗装	化粧石膏吸音ボード
2階	会議室	タイルカーペット	不燃化粧板	化粧石膏吸音ボード
	研修室	タイルカーペット	塗装	化粧石膏吸音ボード
	メディアルーム	タイルカーペット	塗装	化粧石膏吸音ボード
	理科室	ビニル床シート	塗装	化粧石膏吸音ボード
	事務室	タイルカーペット	塗装	化粧石膏吸音ボード
地下1階	倉庫・ゴミ置場	防塵塗装	ロックウールボード	ロックウールボード
共通	廊下	ビニル床シート	塗装	化粧石膏吸音ボード
	階段	ビニル床シート	塗装	化粧石膏吸音ボード
	トイレ バリアフリートイレ	ビニル床シート	塗装	化粧石膏ボード

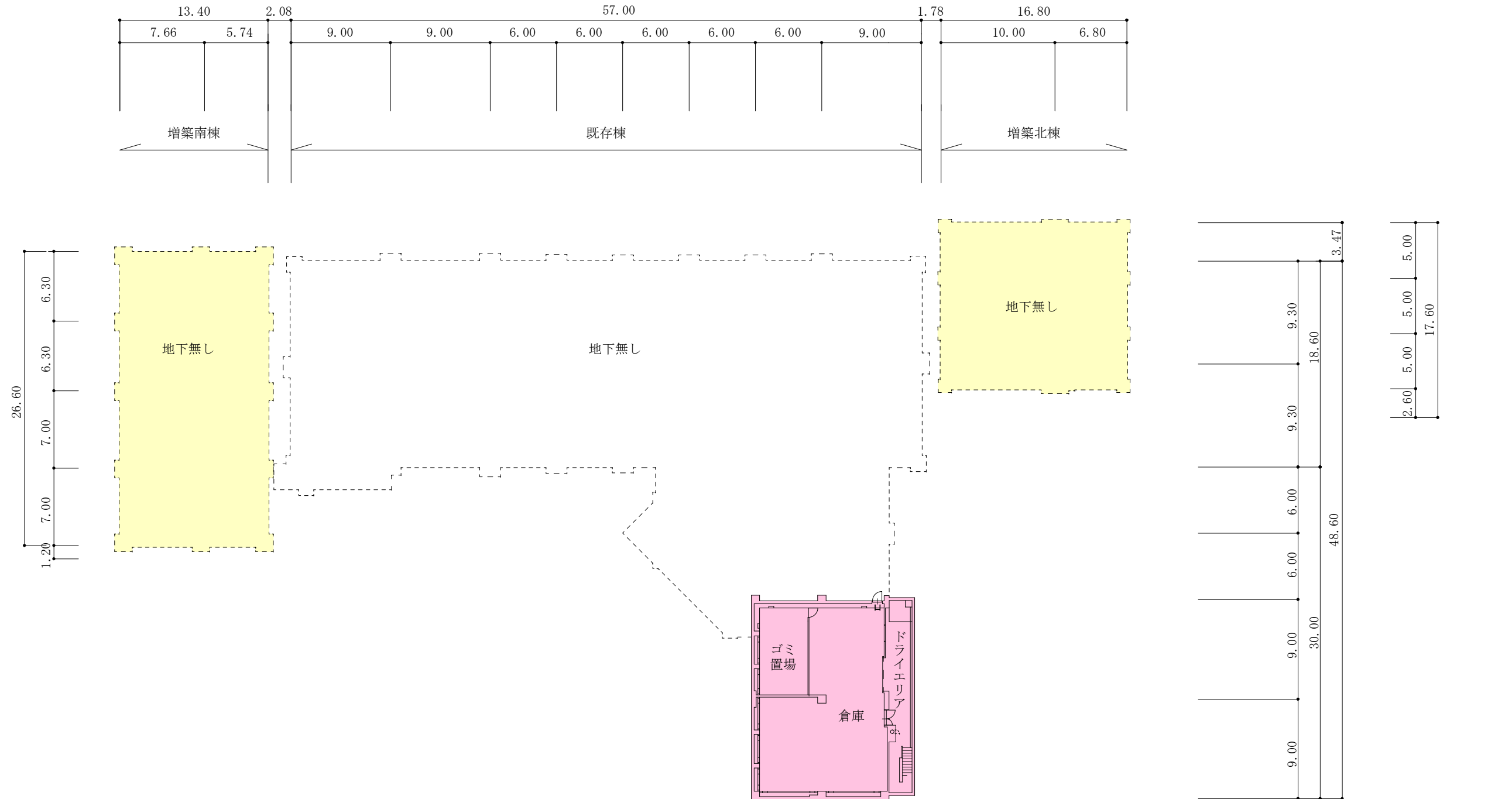
杉並区立済美教育センター及び併設2施設増築その他建築工事 配置図



配置図

- 凡例
- 注1 ▲は、主要出入口を示す。
  - 注2 寸法の単位は、mとする。
  - 注3 □内の数値はGLからのレベルを示す。
  - 注4 ⇨は屋根勾配の上がり方向を示す。
  - 注5 ⇨は、階段又はスロープ等の上がり方向を示す。
- S = 1 / 400

杉並区立済美教育センター及び併設2施設増築その他建築工事 地下1階平面図



地下1階平面図

凡例

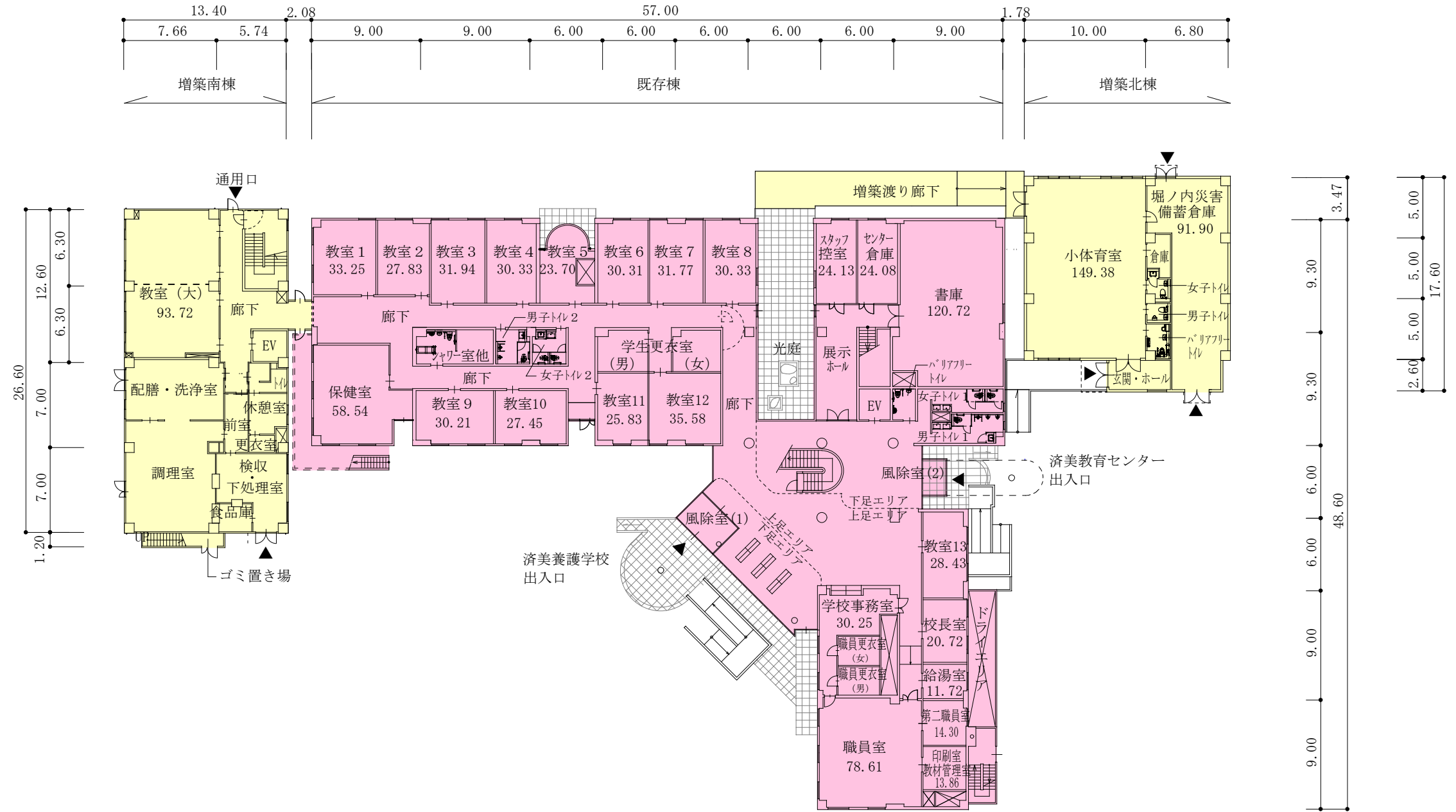
- 注1 ▲は、主要出入口を示す。
- 注2 ⊠は、パイプスペース、吹抜けを示す。
- 注3 →は、階段又はスロープ等の上がり方向を示す。
- 注4 寸法の単位は、mとする。
- 注5 各室の数字は、面積(m<sup>2</sup>)を示す。

増築部分

改修部分



杉並区立済美教育センター及び併設2施設増築その他建築工事 1階平面図

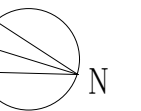


1階平面図

凡例

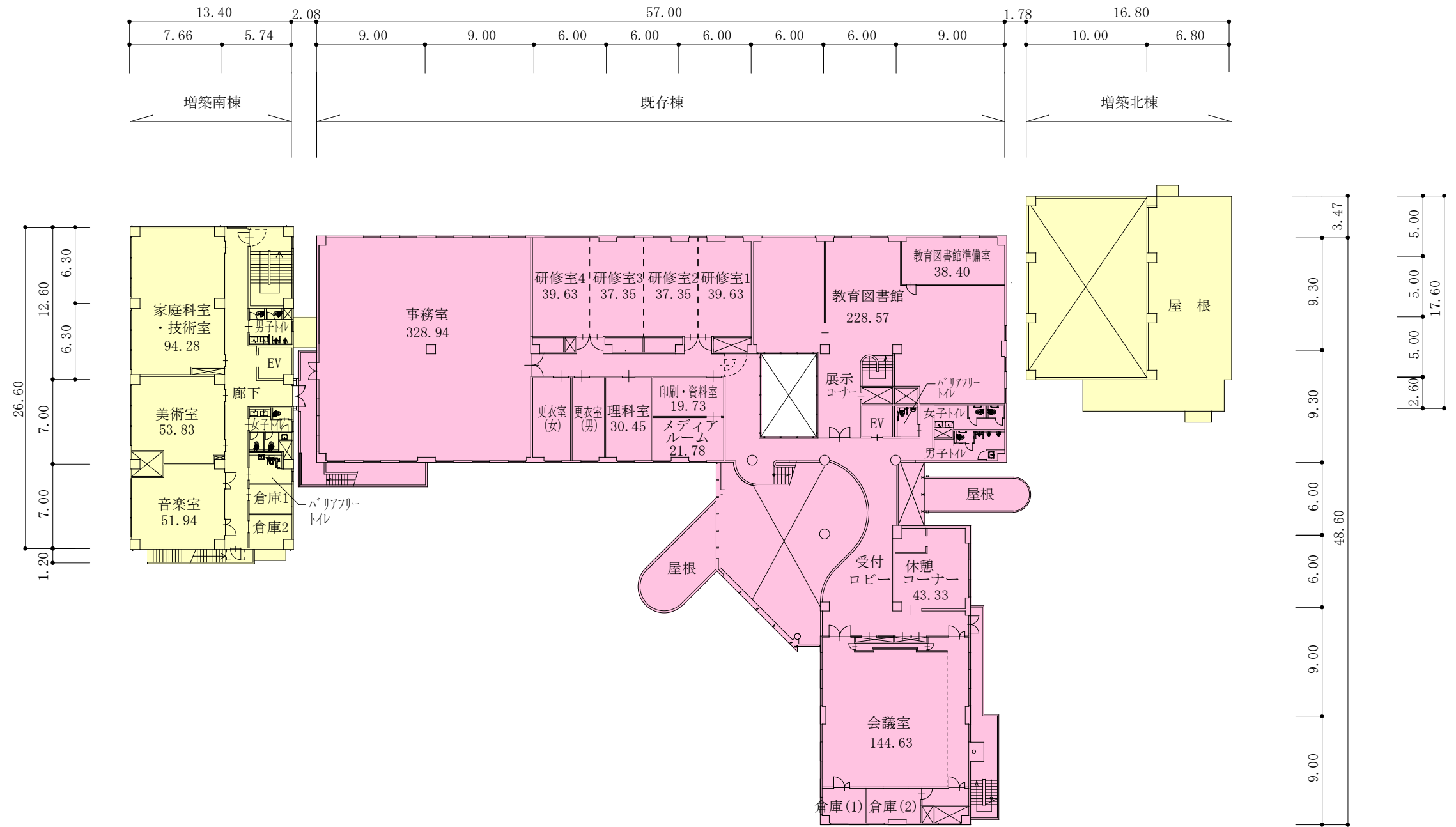
- 注1 ▲は、主要出入口を示す。
- 注2 ⊠は、パイプスペース、吹抜けを示す。
- 注3 →は、階段又はスロープ等の上がり方向を示す。
- 注4 寸法の単位は、mとする。
- 注5 各室の数字は、面積(m<sup>2</sup>)を示す。

- 増築部分
- 改修部分



S = 1 / 400

杉並区立済美教育センター及び併設2施設増築その他建築工事 2階平面図

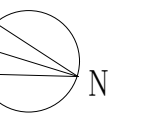


2階平面図

凡例

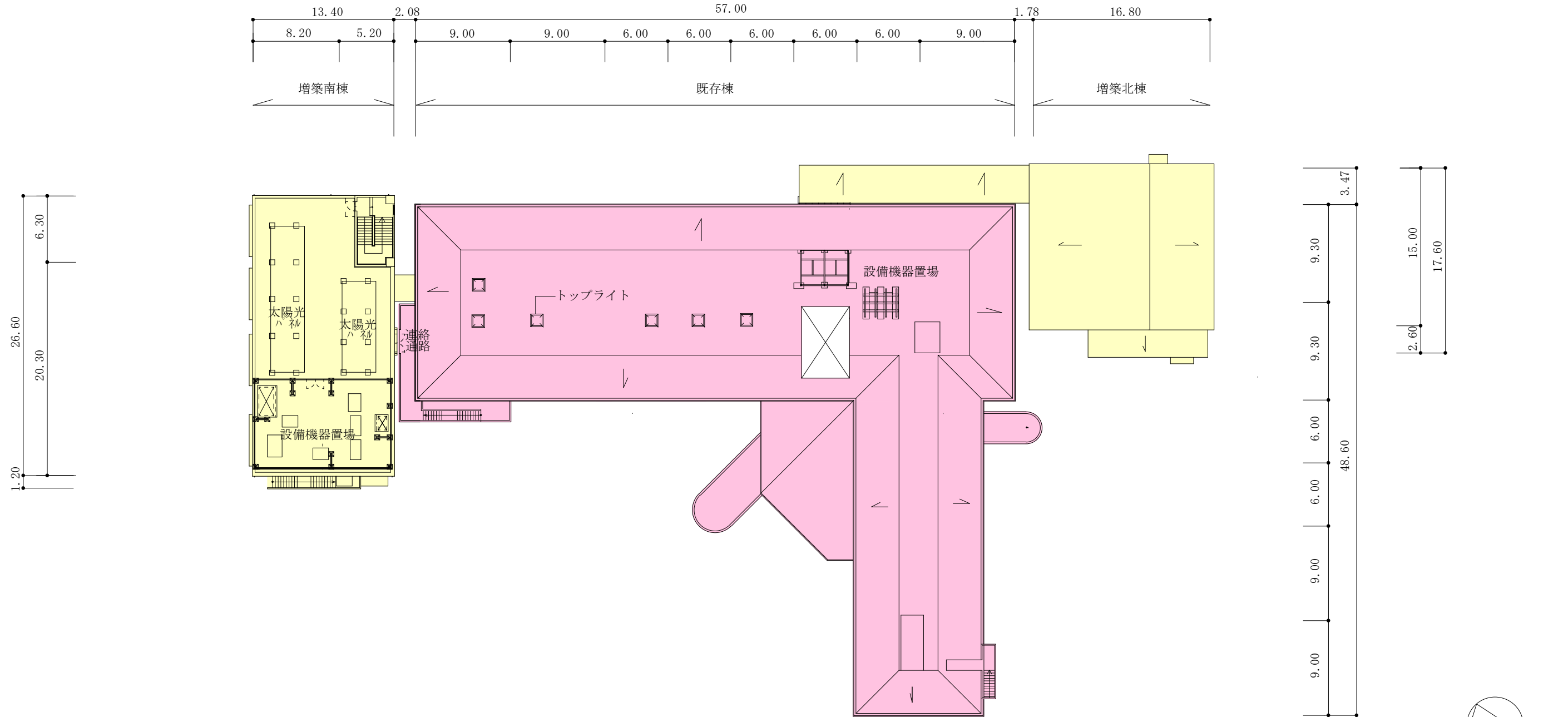
- 注1 ▲は、主要出入口を示す。
- 注2 ⊠は、パイプスペース、吹抜けを示す。
- 注3 →は、階段又はスロープ等の上がり方向を示す。
- 注4 寸法の単位は、mとする。
- 注5 各室の数字は、面積(m<sup>2</sup>)を示す。

増築部分  
改修部分



S = 1 / 400

杉並区立済美教育センター及び併設 2 施設増築その他建築工事 R 階平面図



R 階平面図

凡例

- 注 1 ▲は、主要出入り口を示す。
- 注 2 ⊠は、パイプスペース、吹抜けを示す。
- 注 3 →は、階段又はスロープ等の上がり方向を示す。
- 注 4 寸法の単位は、mとする。
- 注 5 各室の数字は、面積(m<sup>2</sup>)を示す。
- 注 6 ↘は、屋根勾配の下がり方向を示す。

増築部分  
改修部分

杉並区立済美教育センター及び併設 2 施設増築その他建築工事 透視図

