

議案第11号

杉並区立コミュニティふらっと条例の一部を改正する条例

上記の議案を提出する。

令和6年2月9日

提出者 杉並区長 岸 本 聡 子

杉並区立コミュニティふらっと条例の一部を改正する条例

杉並区立コミュニティふらっと条例（令和2年杉並区条例第18号）の一部を次のように改正する。

別表第1 杉並区立コミュニティふらっと本天沼の項の次に次のように加える。

杉並区立コミュニティふらっと高円寺南	杉並区高円寺南二丁目40番24号
--------------------	------------------

別表第1 付記を次のように改める。

付記

- 1 杉並区立コミュニティふらっと永福は、杉並区立永福図書館との複合的施設として設置する。
- 2 杉並区立コミュニティふらっと高円寺南は、杉並区立高円寺図書館との複合的施設として設置する。

別表第3（1）杉並区立コミュニティふらっと永福の部の次に次のように加える。

杉並区立コミュニティふらっと高円寺南	第1集会室	1,600円	1,000円	1,000円	400円
	第2集会室	1,700円	1,100円	1,100円	400円
	第3集会室（キッチンを使用する場合）	1,700円	1,100円	1,100円	400円
	第3集会室（キッチンを使用しない場合）	1,400円	900円	900円	300円
	第4集会室	1,600円	1,000円	1,000円	400円
	第1多目的室	2,800円	1,900円	1,900円	700円
	第2多目的室	6,800円	4,500円	4,500円	1,700円

別表第3（2）杉並区立コミュニティふらっと永福の部の次に次のように加える。

--	--	--	--	--	--

杉並区立コミュニティふら つと高円寺南	楽器練習室	300円
------------------------	-------	------

附 則

- 1 この条例は、公布の日から起算して1年6月を超えない範囲内において規則で定める日から施行する。ただし、次項の規定は、公布の日から施行する。
- 2 この条例による改正後の杉並区立コミュニティふらつと条例別表第3に規定する杉並区立コミュニティふらつと高円寺南の施設の使用の承認その他のこの条例の施行の日（以下「施行日」という。）以後の使用に関し必要な行為は、施行日前においても行うことができる。
- 3 施行日前に、区長に対して行われた杉並区立コミュニティふらつと高円寺南の使用の申請その他の行為又は区長が行った杉並区立コミュニティふらつと高円寺南の使用の承認その他の行為は、それぞれ指定管理者に対して行われたもの又は指定管理者が行ったものとみなす。
- 4 杉並区行政財産使用料条例（昭和50年杉並区条例第44号）の一部を次のように改正する。

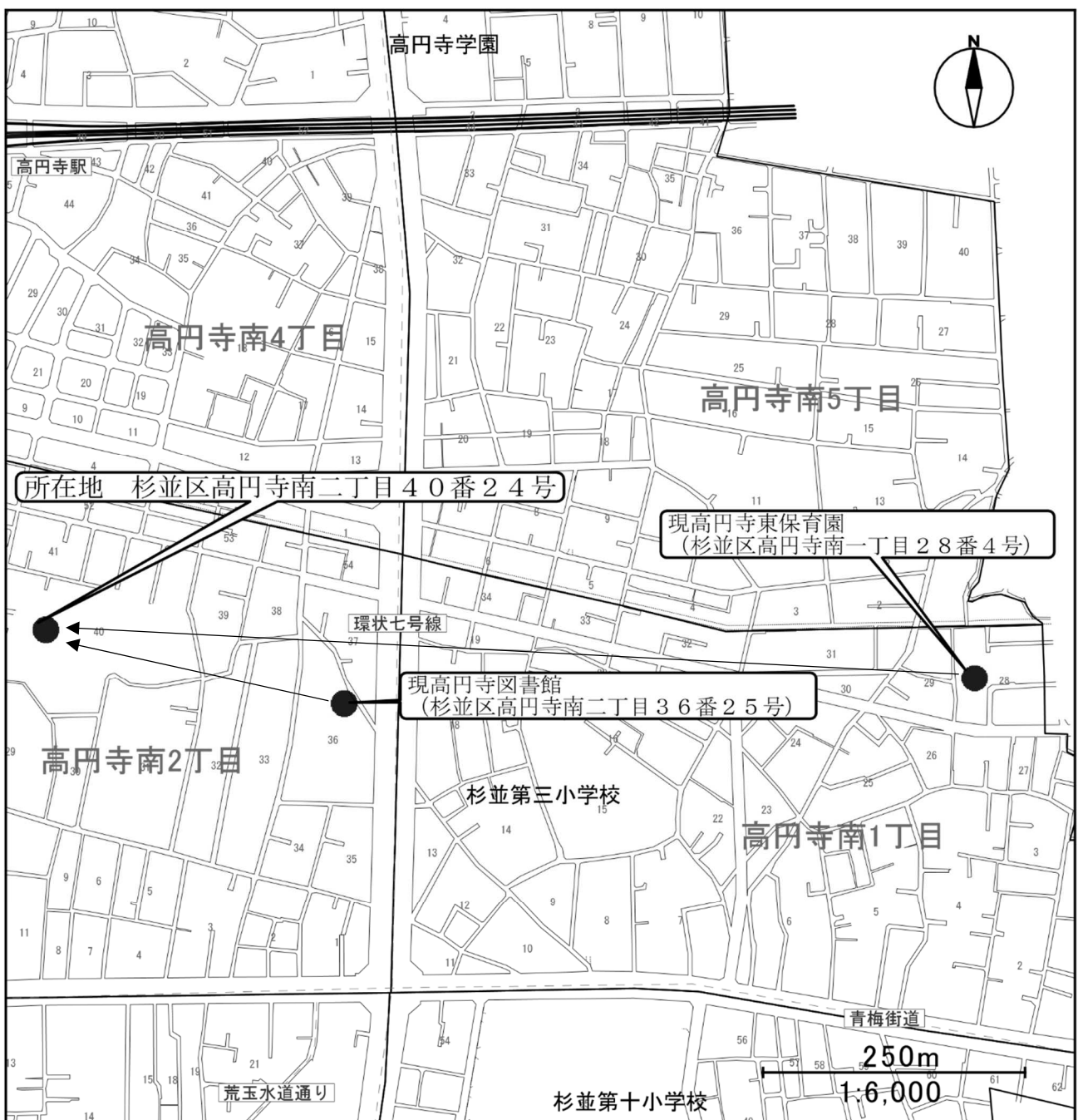
別表第2（3）高円寺区民事務所の部を削る。

（提案理由）

コミュニティふらつと1か所の設置に伴い、その名称及び位置等を定める等の必要がある。

案 内 図

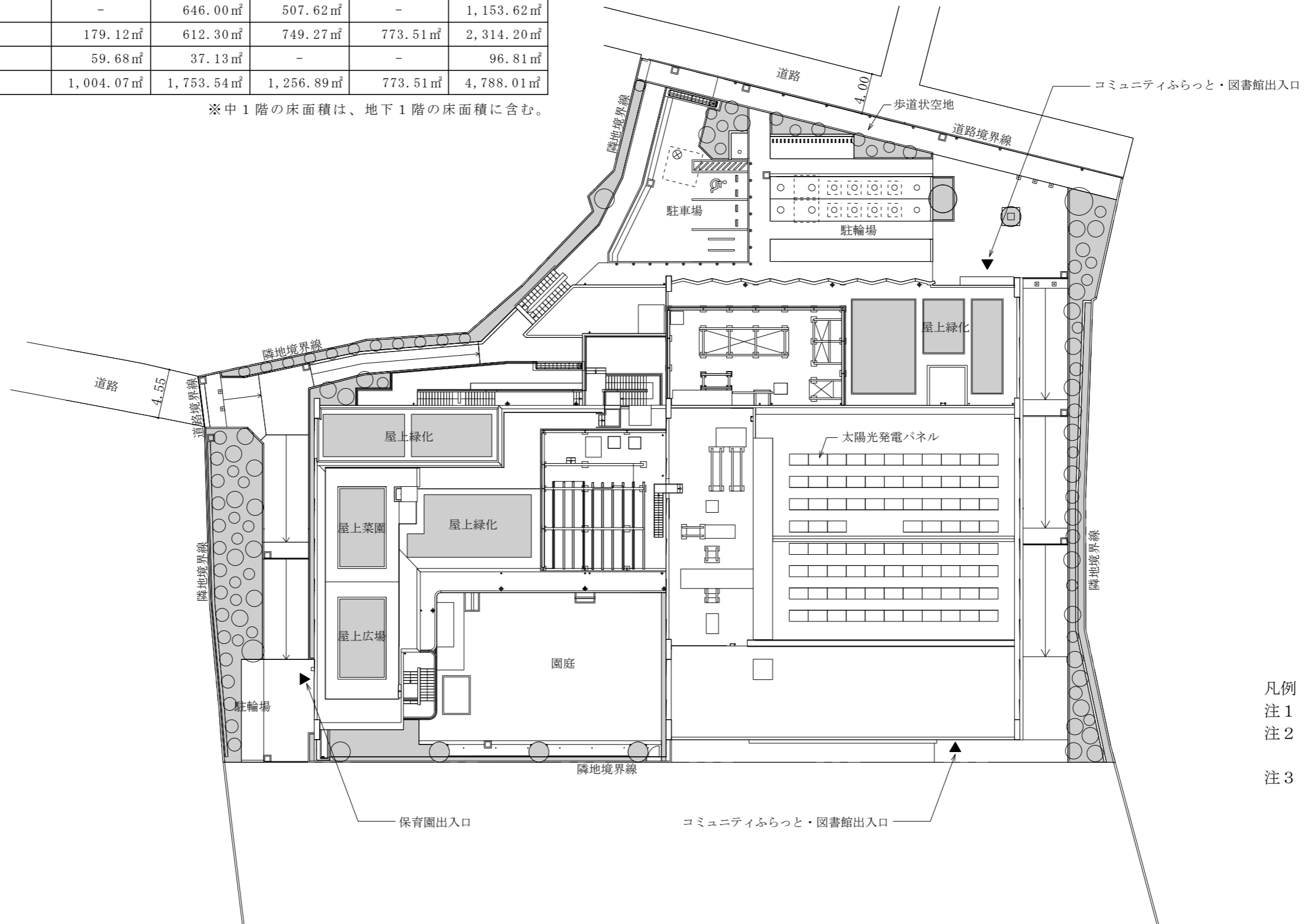
杉並区立コミュニティふらっと高円寺南
杉並区立高円寺東保育園
杉並区立高円寺図書館



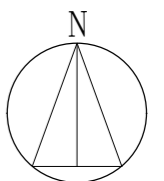
杉並区立コミュニティふらっと高円寺南
 杉並区立高円寺東保育園
 杉並区立高円寺図書館
 配置図

構造	鉄筋コンクリート造、一部鉄骨造 地下1階、地上3階建て					
敷地面積	3,945.01㎡					
建築面積	2,046.64㎡					
延床面積		地下1階	1階	2階	3階	計
	コミュニティふらっと高円寺南	765.27㎡	458.11㎡	-	-	1,223.38㎡
	高円寺東保育園	-	646.00㎡	507.62㎡	-	1,153.62㎡
	高円寺図書館	179.12㎡	612.30㎡	749.27㎡	773.51㎡	2,314.20㎡
	防災倉庫	59.68㎡	37.13㎡	-	-	96.81㎡
	計	1,004.07㎡	1,753.54㎡	1,256.89㎡	773.51㎡	4,788.01㎡

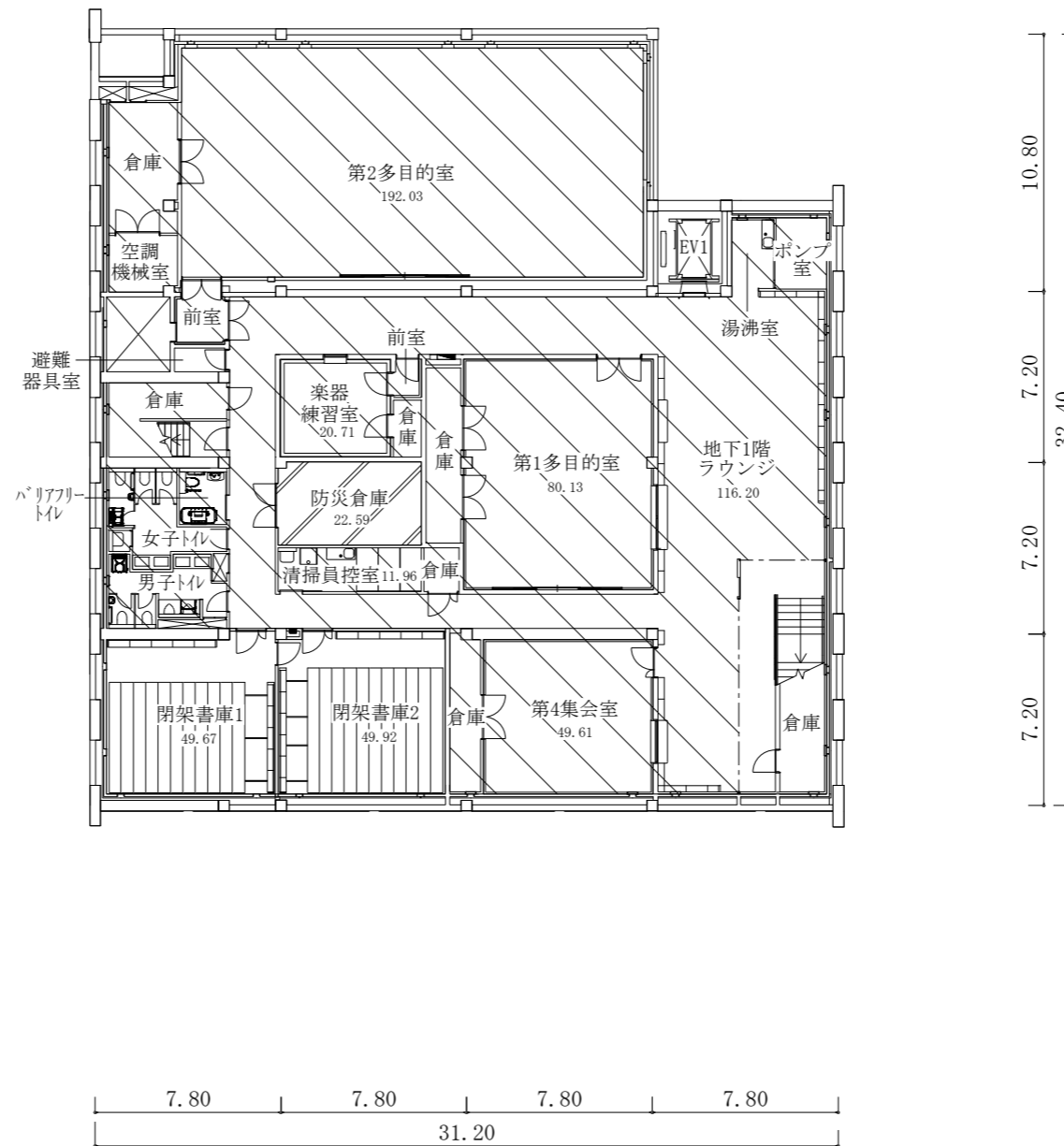
※中1階の床面積は、地下1階の床面積に含む。



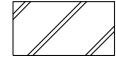


- 凡例
 注1 ▲ は、主要出入口を示す。
 注2 — は、階段又はスロープの
 上がり方向を示す。
 注3 寸法の単位は、mとする。



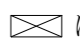
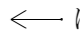
S=1/400

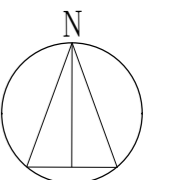


-  : 杉並区立コミュニティふらっと高円寺南
-  : 杉並区立高円寺図書館
-  : 防災倉庫

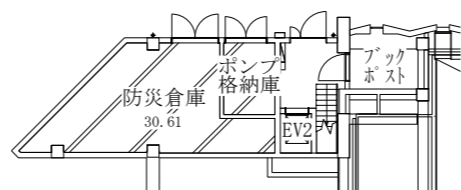
地下1階平面図

凡例

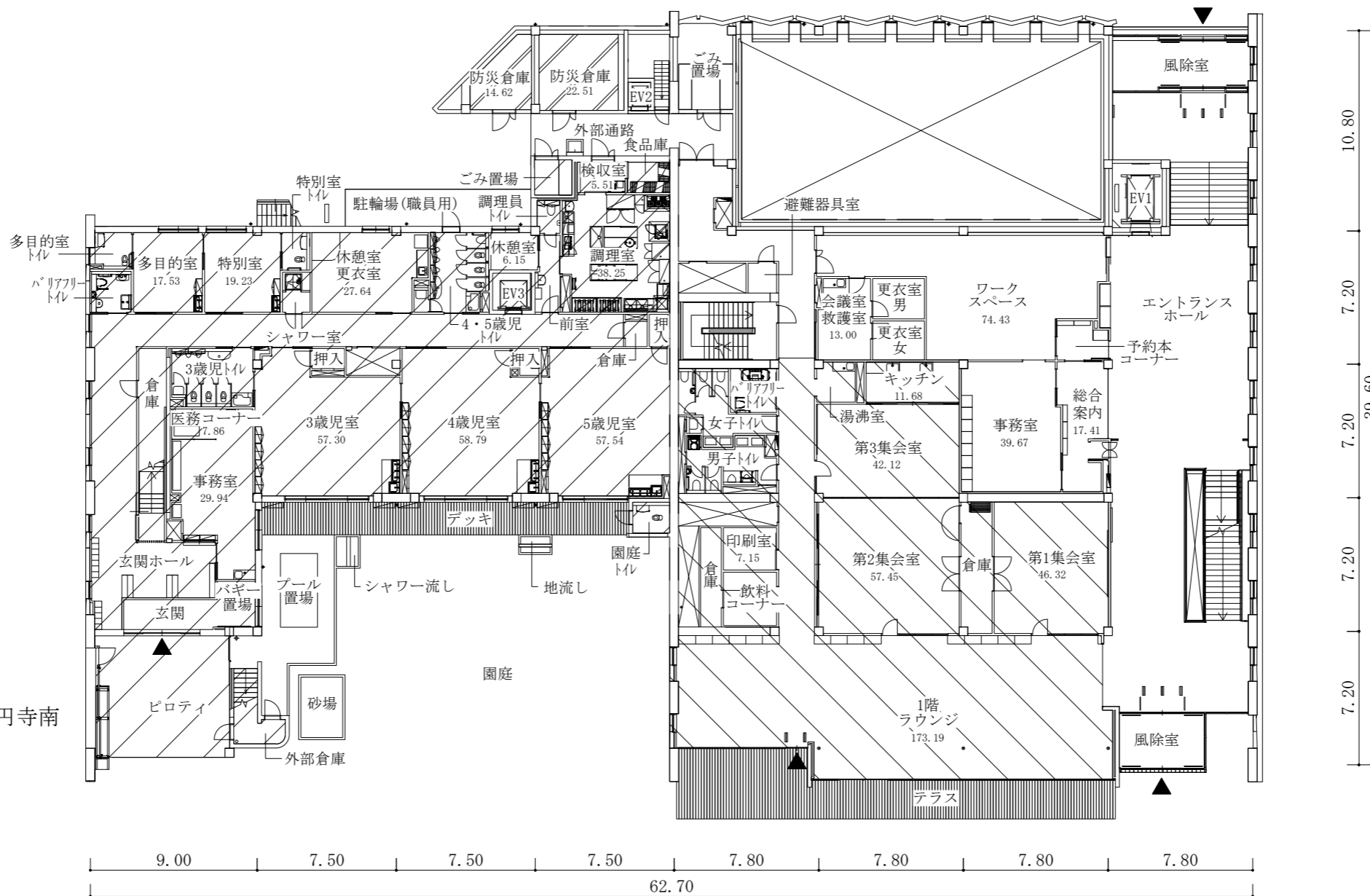
- 注1  は、パイプスペースを示す。
- 注2  は、階段の上がり方向を示す。
- 注3 寸法の単位は、mとする。
- 注4 各室の数字は、面積 (m²)を示す。

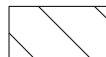





S=1/300



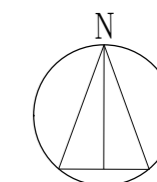
中1階平面図



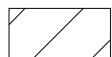

-  : 杉並区立コミュニティふらっと高円寺南
-  : 杉並区立高円寺東保育園
-  : 杉並区立高円寺図書館
-  : 防災倉庫

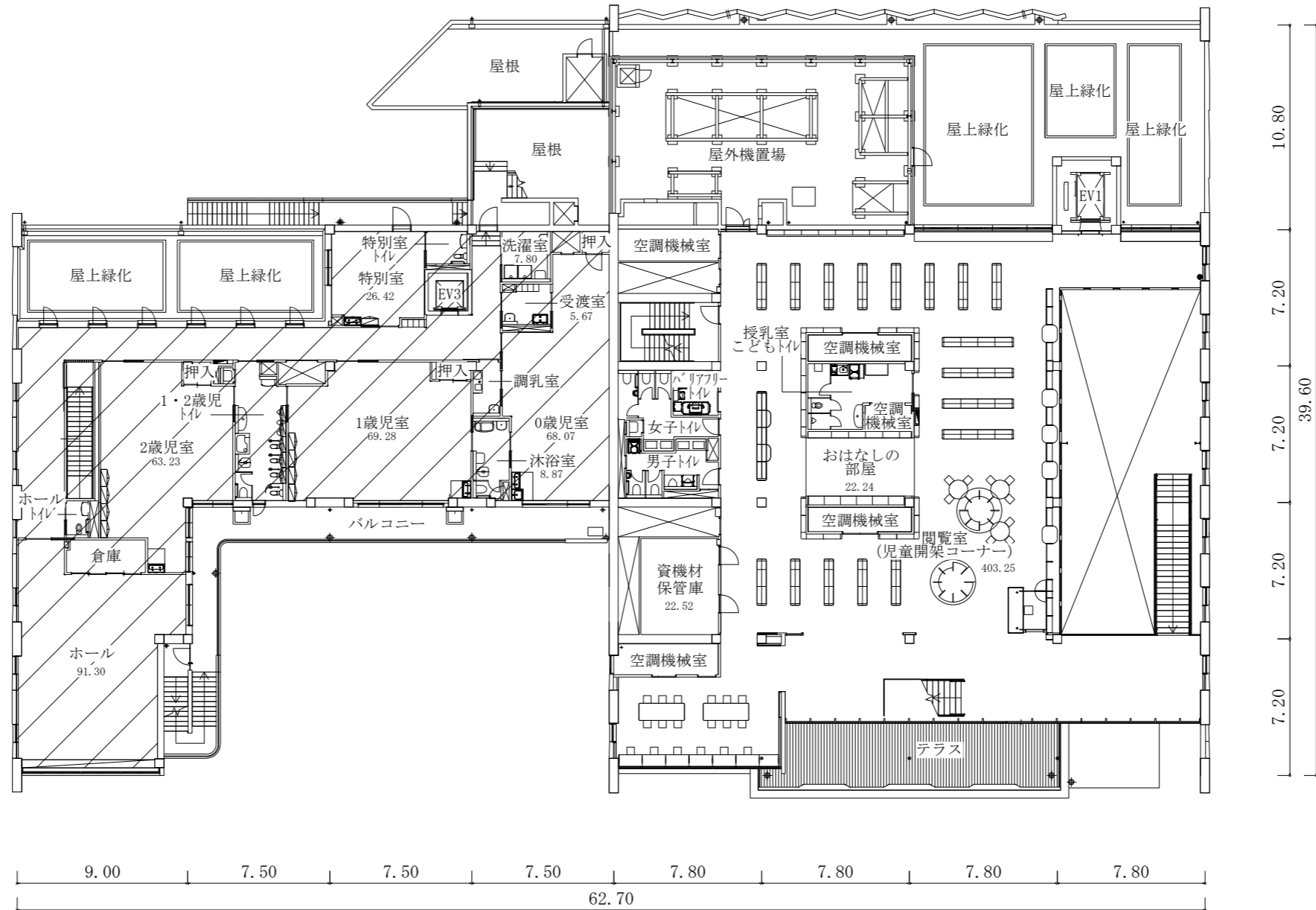
1階平面図


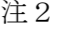
- 凡例
- 注1 ▲ は、主要出入口を示す。
 - 注2 ◻ は、吹抜け又はパイプスペースを示す。
 - 注3 ← は、階段の上がり方向を示す。
 - 注4 寸法の単位は、mとする。
 - 注5 各室の数字は、面積 (㎡)を示す。

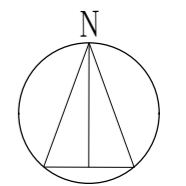


S=1/300

 : 杉並区立高円寺東保育園
 : 杉並区立高円寺図書館




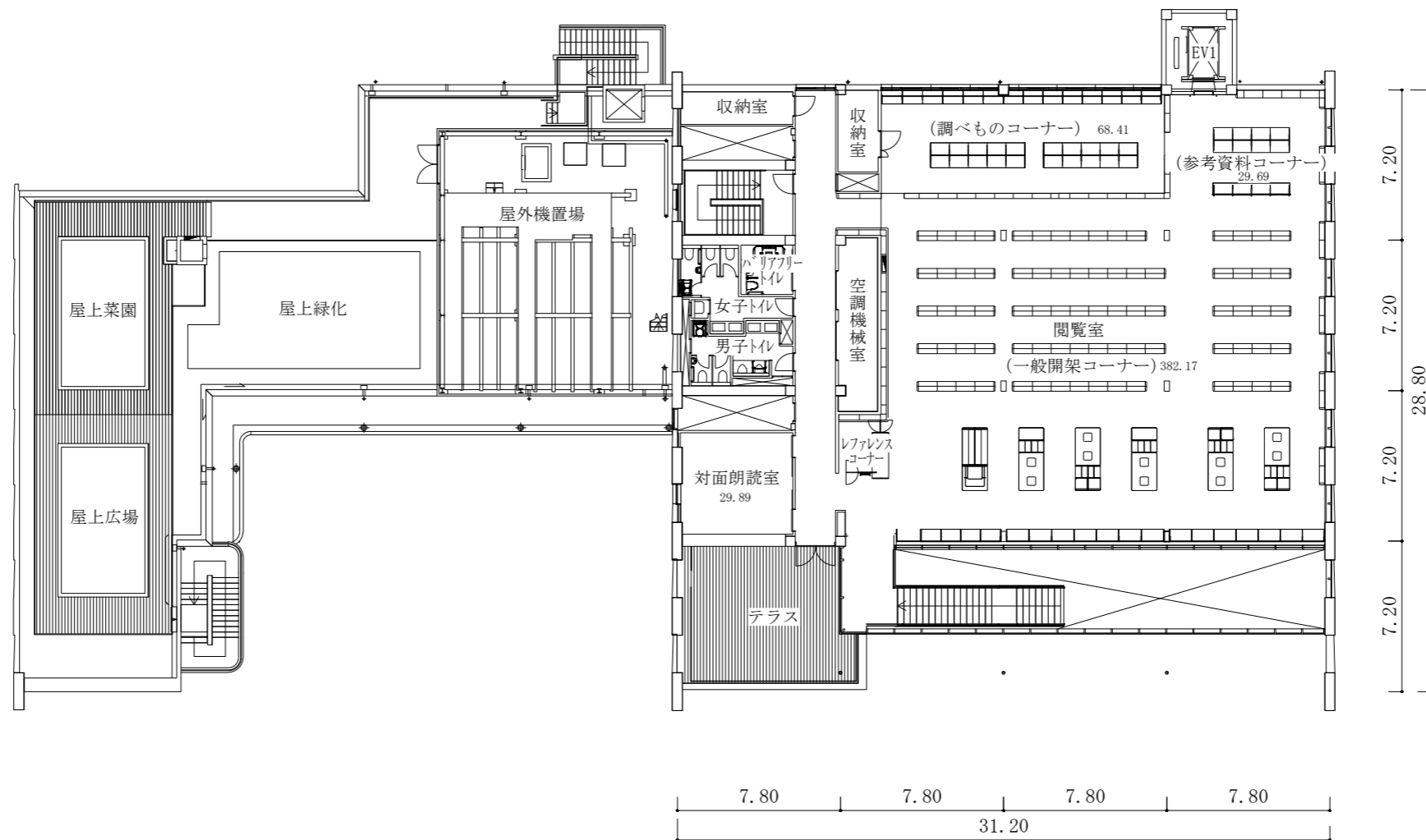
- 凡例
- 注1  は、吹抜け又はパイプスペースを示す。
 - 注2  は、階段の上がり方向を示す。
 - 注3 寸法の単位は、mとする。
 - 注4 各室の数字は、面積 (㎡)を示す。



S=1/300


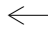
2階平面図

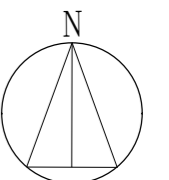
 : 杉並区立高円寺図書館



3階平面図

凡例

- 注1  は、吹抜け又はパイプスペースを示す。
- 注2  は、階段の上がり方向を示す。
- 注3 寸法の単位は、mとする。
- 注4 各室の数字は、面積 (㎡) を示す。

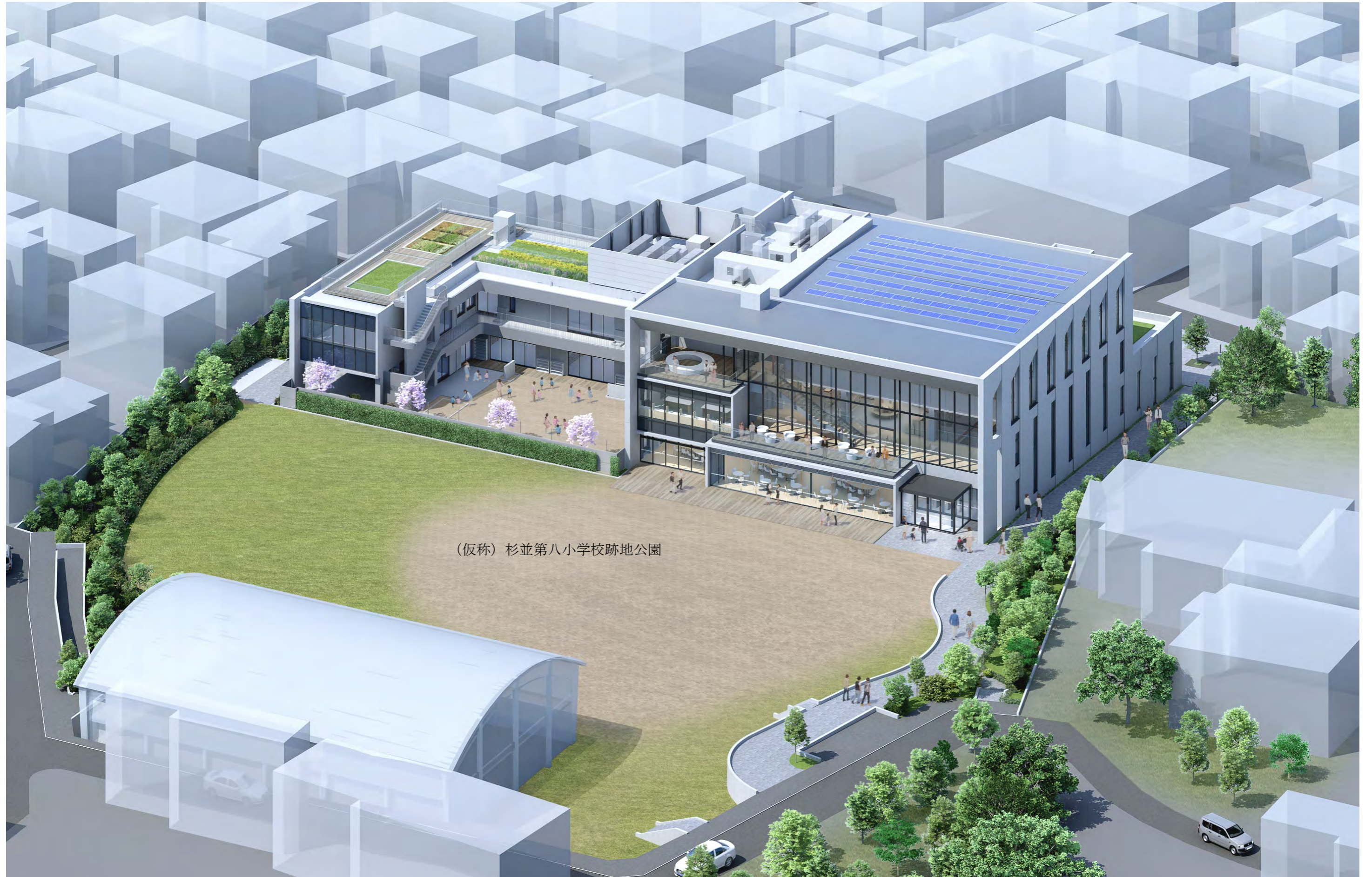


S=1/300

杉並区立コミュニティふらっと高円寺南
杉並区立高円寺東保育園
杉並区立高円寺図書館

透視図

資料 7



(仮称) 杉並第八小学校跡地公園