

議案第59号

杉並区立中瀬中学校改築電気設備工事の請負契約の締結について
上記の議案を提出する。

令和5年6月2日

提出者 杉並区長 岸 本 聡 子

杉並区立中瀬中学校改築電気設備工事の請負契約の締結について
杉並区立中瀬中学校改築電気設備工事施行のため、下記のとおり請負契約を締結
する。

記

- | | |
|----------|-------------------|
| 1 契約の目的 | 杉並区立中瀬中学校改築電気設備工事 |
| 2 契約の方法 | 一般競争入札 |
| 3 契約の金額 | 金344,520,000円也 |
| 4 契約の相手方 | 杉並区和泉二丁目27番31号 |

大光・協電 建設共同企業体

構成員（代表者）

杉並区和泉二丁目27番31号

大光電気工業 株式会社

代表取締役 鈴木 孝 史

構成員

杉並区下井草一丁目7番2号

株式会社 協電社

代表取締役 松 家 祐 一

（提案理由）

杉並区立中瀬中学校改築のため、電気設備工事を施行する必要がある。

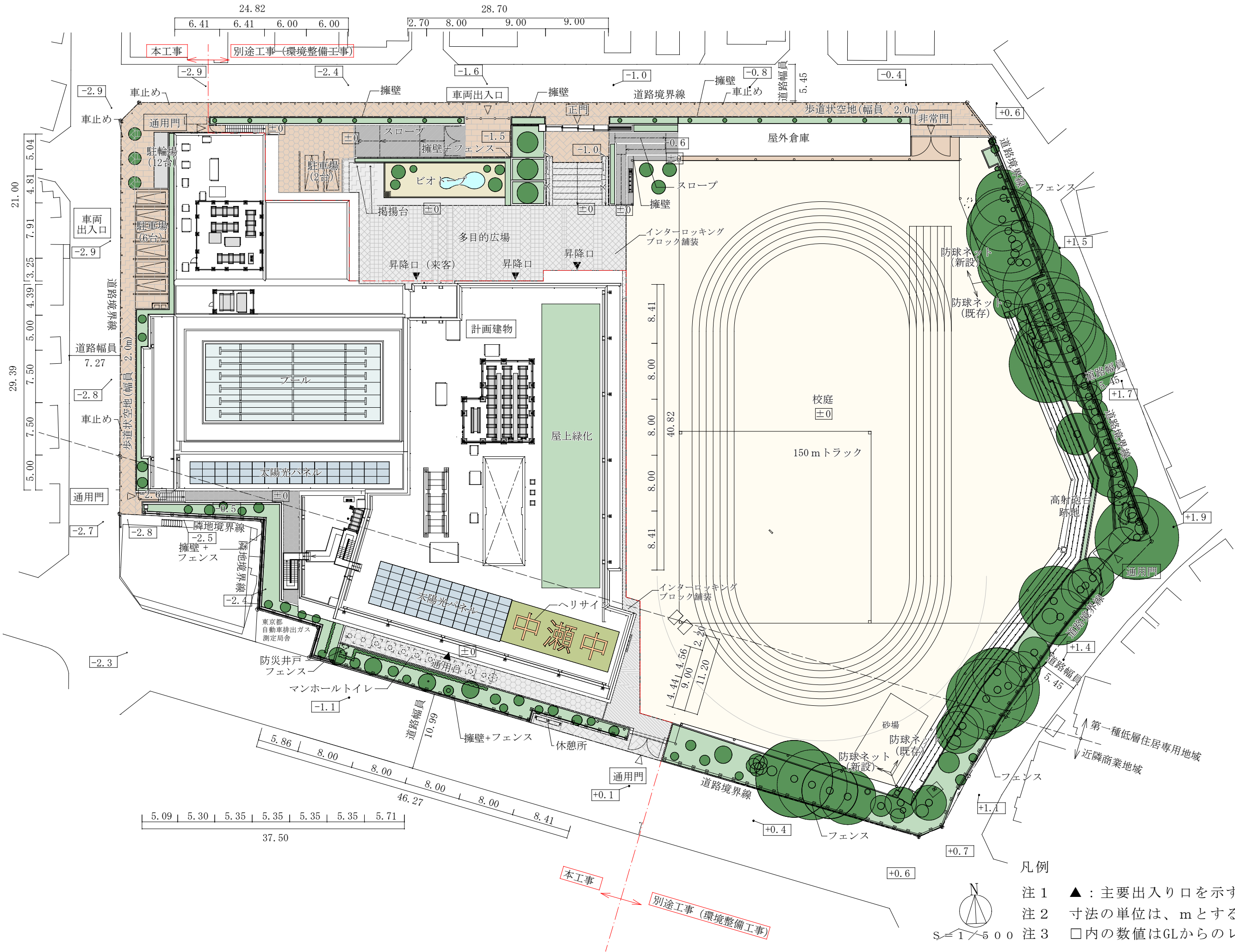
案内図

杉並区立中瀬中学校改築電気設備工事

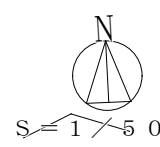


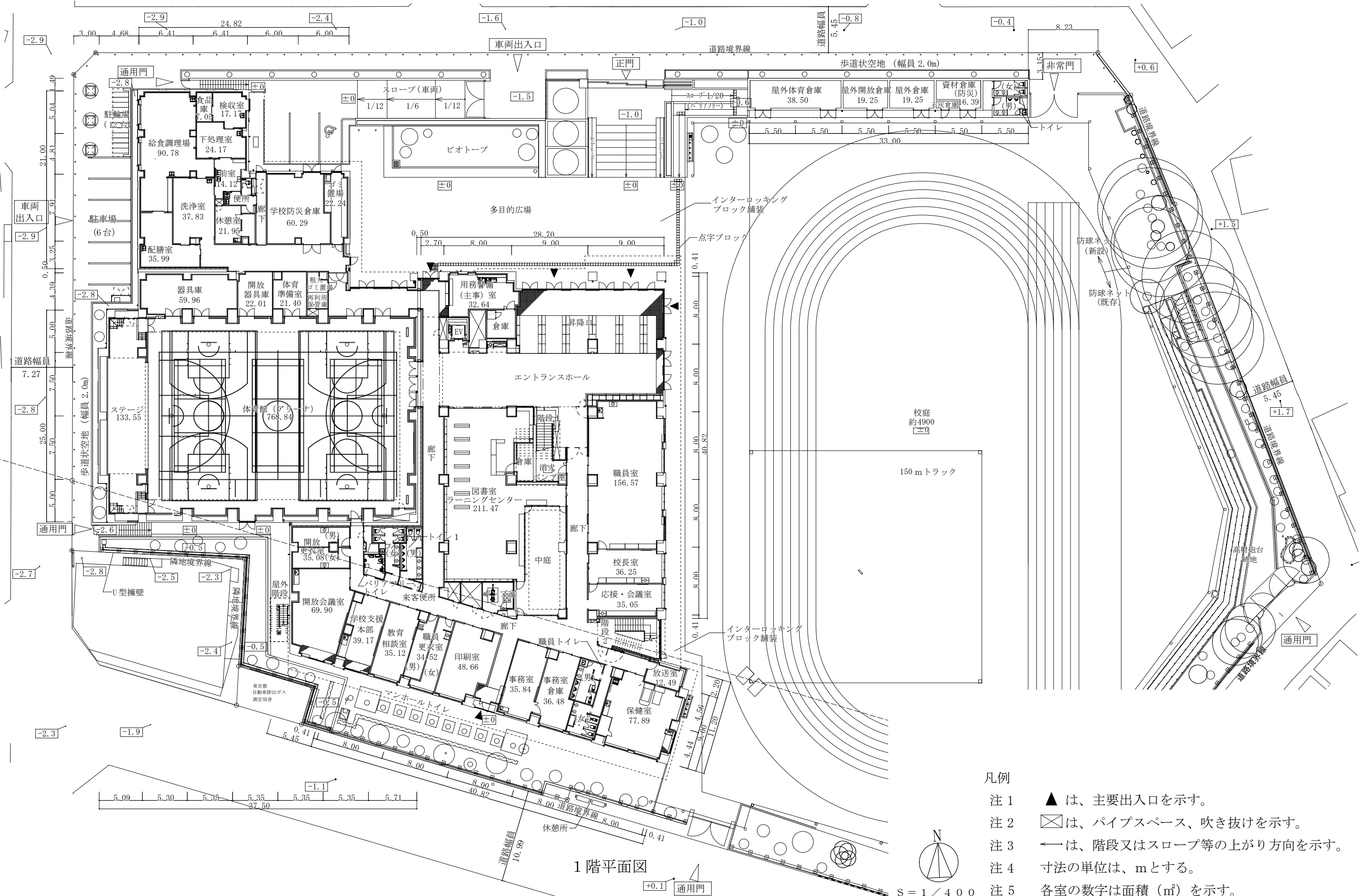
杉並区立中瀬中学校改築電気設備工事 工事概要

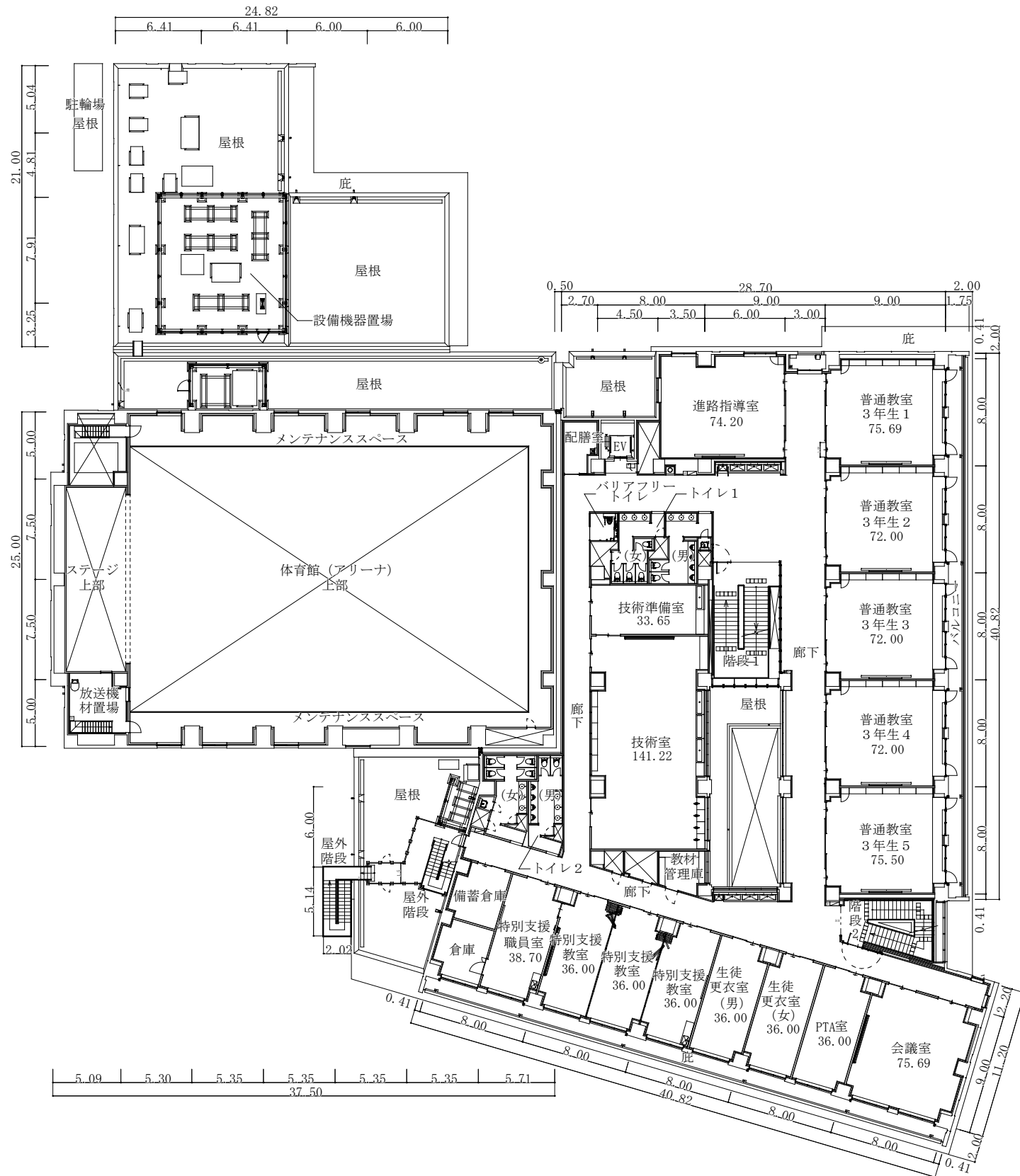
1. 工 事 件 名	杉並区立中瀬中学校改築電気設備工事
2. 工 事 場 所	杉並区下井草四丁目3番29号
3. 工 期	契約締結の翌日から令和7年7月11日まで
4. 受 変 電 設 備	屋外キュービクル式受変電設備 変圧器容量 (電灯) 75kVA×3 (動力) 500kVA×1 (保安) 20kVA×1
5. 発 電 設 備	ディーゼル発電装置 定格出力 50kVA 太陽光発電装置 設置容量 42kW 蓄電池容量 5kWh×2
6. 幹 線 動 力 設 備	分電盤、動力盤を経由し、空気調和設備、給水・衛生設備、昇降機、その他動力機器への電源供給
7. 電 灯 ・ コ ン セ ン ト 設 備	分電盤、スイッチ、コンセント
8. 構 内 交 換 設 備	電話主装置、多機能電話機、一般電話機
9. 構内情報通信網設備	サーバーラック、アウトレット、配管配線
10. 拡 声 設 備	一般放送、非常放送
11. テレビ共同受信設備	UHF、増幅器、分配器、直列ユニット
12. 防 犯 設 備	防犯カメラ、防犯モニター、学校110番導入用空配管
13. 舞 台 照 明 設 備	屋内運動場 (調光盤、LED照明器具)
14. 音 響 設 備	屋内運動場、音楽室、プール (音響機器架、スピーカー)
15. 呼 出 設 備	インターホン親機、子機、ドアホン トイレ呼出表示器、押しボタン
16. 電 気 時 計 設 備	親時計、子時計、GPSアンテナ
17. 自 動 火 災 報 知 設 備	受信機、感知器
18. 防 災 無 線 用 配 管 設 備	導入用空配管
19. 機 械 警 備 用 配 管 設 備	導入用空配管
20. 支 出 科 目	令和5年度 一般会計 教育費 中学校費 学校施設整備費 工事請負費 令和6年度 債務負担行為 令和7年度 債務負担行為



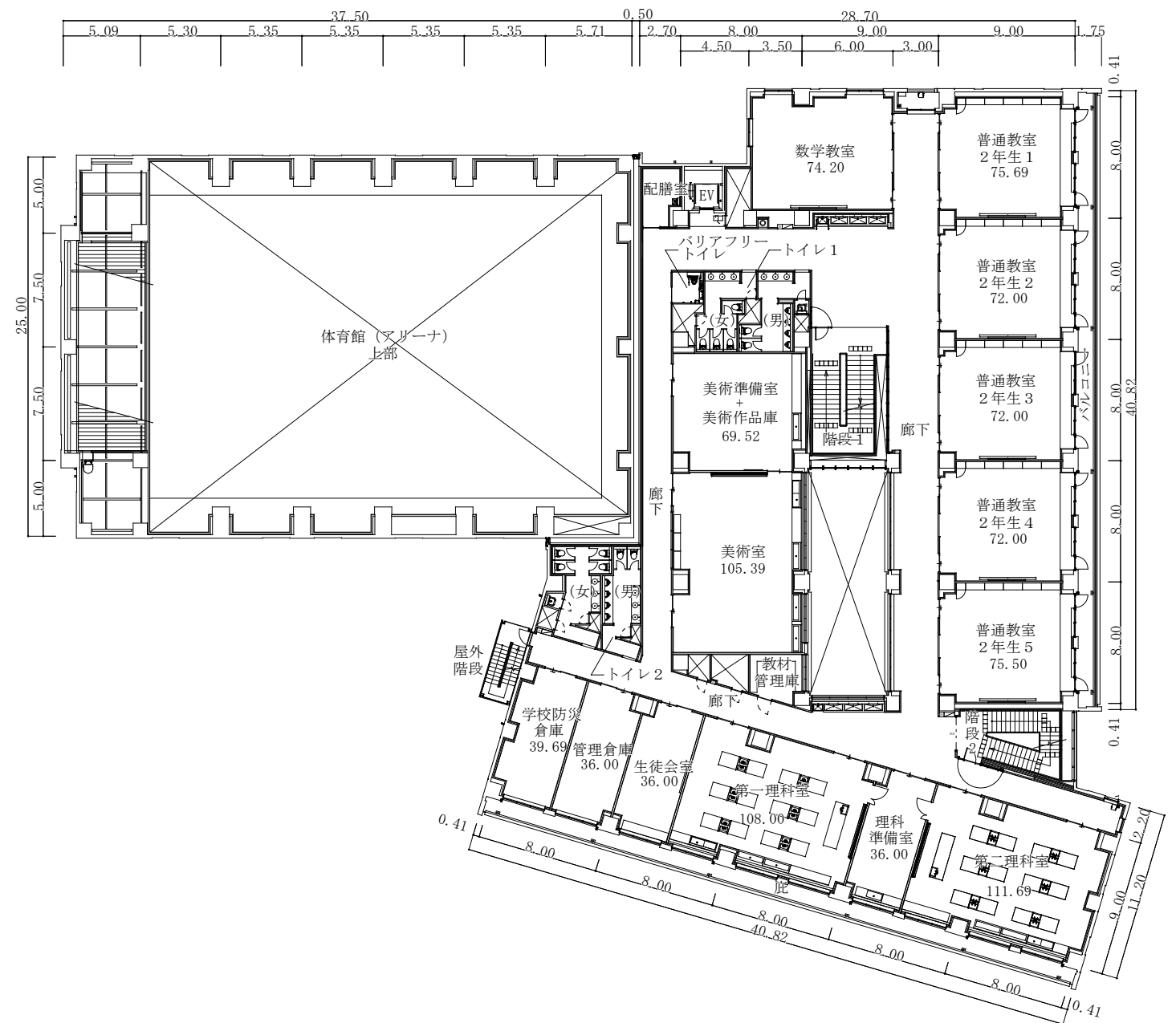
- 凡例
- 注1 ▲：主要出入口を示す。
 - 注2 寸法の単位は、mとする。
 - 注3 □内の数値はGLからのレベルを示す。







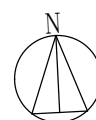
2階平面図



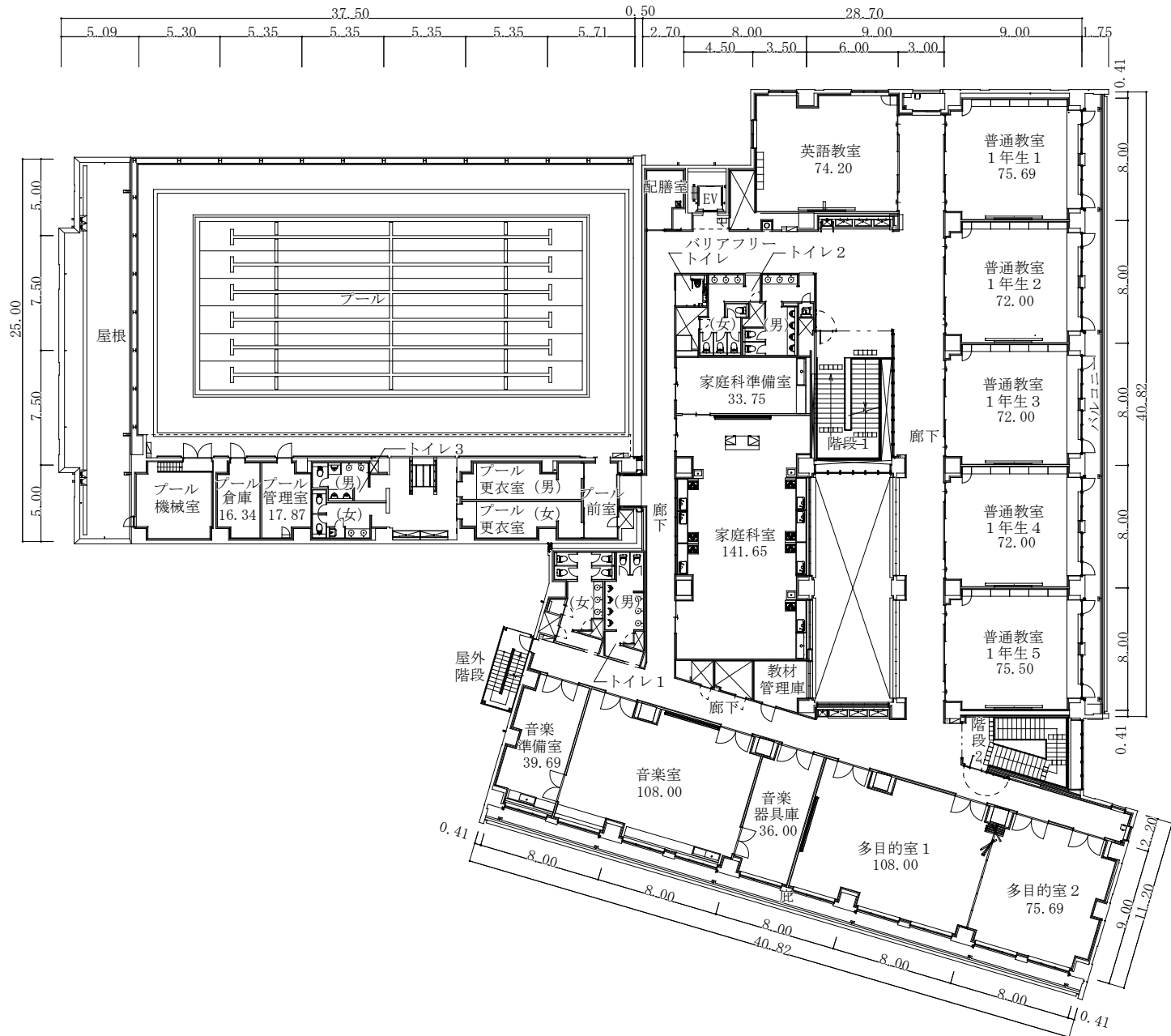
3階平面図

凡例

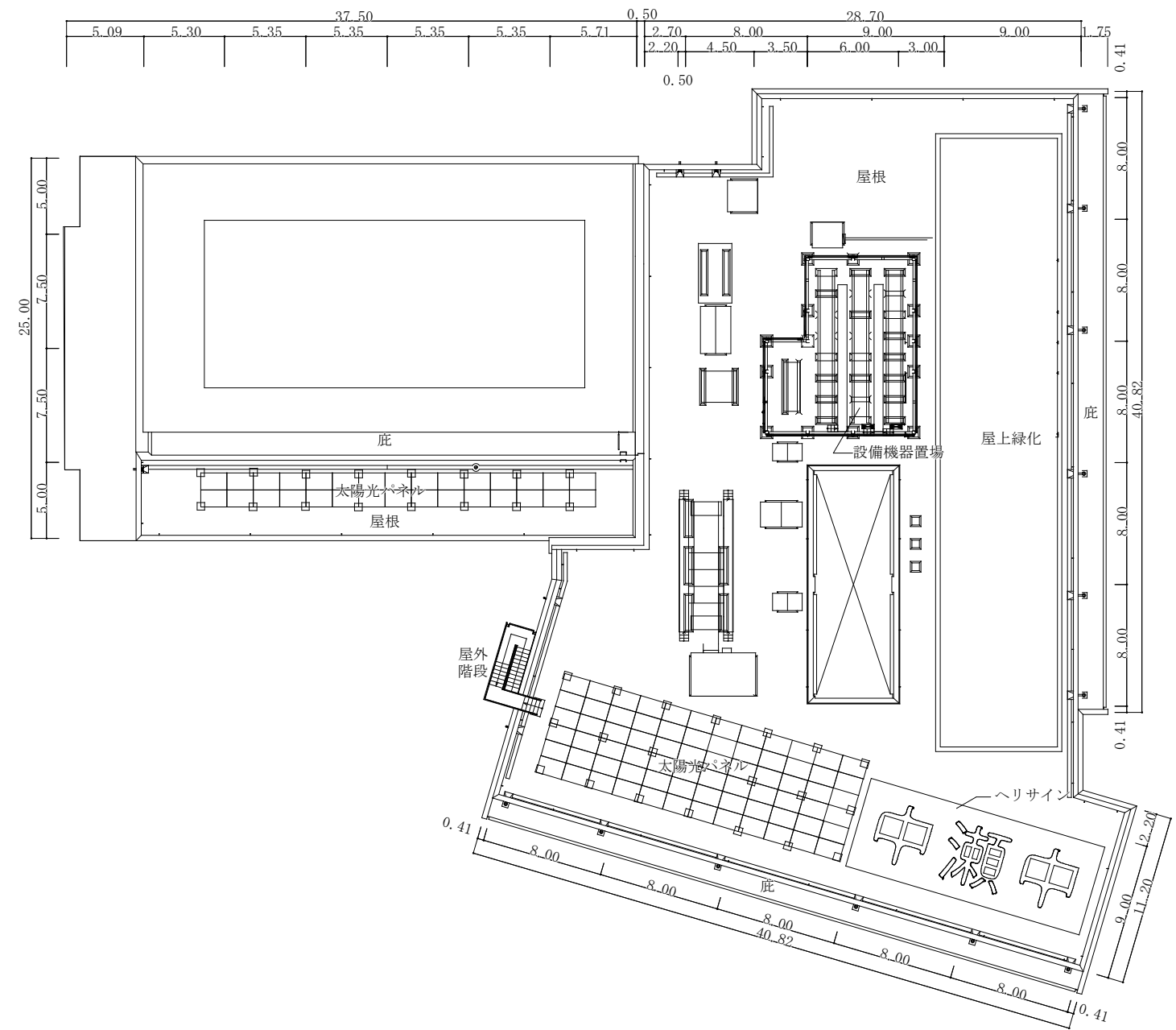
- 注1 ▲ は、主要出入口を示す。
- 注2 ⊠ は、パイプスペース、吹き抜けを示す。
- 注3 ← は、階段又はスロープ等の上がり方向を示す。
- 注4 寸法の単位は、mとする。
- 注5 各室の数字は面積（m²）を示す。



S = 1 / 400



4階平面図



R階平面図

凡例

- 注1 ▲ は、主要出入口を示す。
- 注2 ☒ は、パイプスペース、吹き抜けを示す。
- 注3 ← は、階段又はスロープ等の上がり方向を示す。
- 注4 寸法の単位は、mとする。
- 注5 各室の数字は面積（㎡）を示す。

