

議案第61号

子ども・子育てプラザ善福寺内装改修その他工事の請負契約の締結について
上記の議案を提出する。

令和4年10月17日

提出者 杉並区長 岸 本 聡 子

子ども・子育てプラザ善福寺内装改修その他工事の請負契約の締結について
子ども・子育てプラザ善福寺内装改修その他工事施行のため、下記のとおり請負
契約を締結する。

記

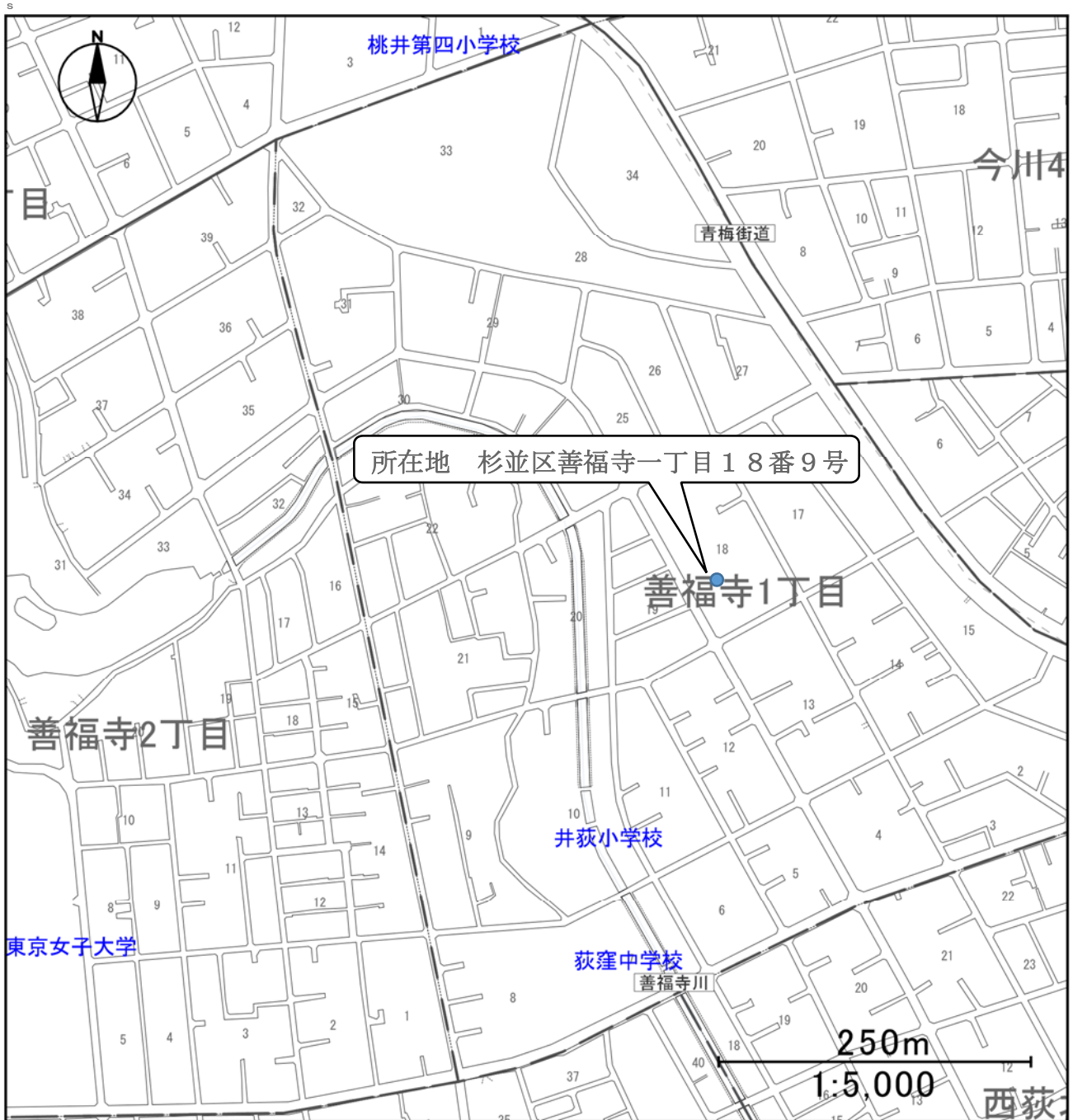
- 1 契約の目的 子ども・子育てプラザ善福寺内装改修その他工事
- 2 契約の金額 変更前 金149,600,000円也
変更後 金150,788,000円也
- 3 契約の相手方 杉並区成田西二丁目7番2号
建和建设 株式会社
代表取締役 樋川 建夫

(提案理由)

令和4年3月から適用する公共工事設計労務単価の運用に係る特例措置により、
契約金額の変更を行う必要がある。

案内図

子ども・子育てプラザ善福寺内装改修その他工事



子ども・子育てプラザ善福寺内装改修その他工事 工事概要

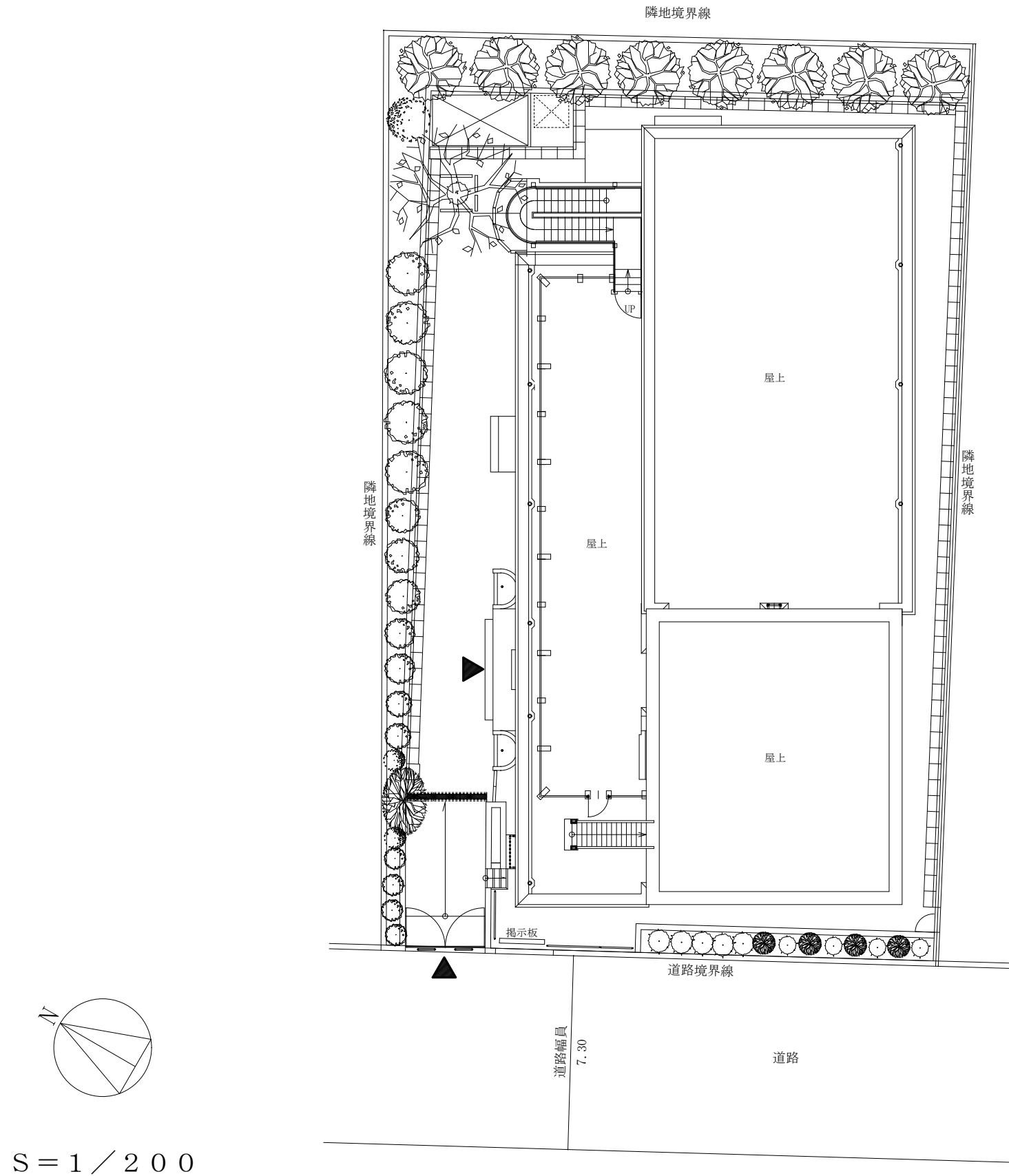
1. 工 事 件 名	子ども・子育てプラザ善福寺内装改修その他工事
2. 工 事 場 所	杉並区善福寺一丁目 1 8 番 9 号
3. 工 期	契約締結の翌日から令和 4 年 8 月 1 7 日まで
4. 用 途 地 域 等	第一種低層住居専用地域 準防火地域 建ぺい率 50% 容積率 100% 高度地区 第一種高度地区
5. 設 計 業 者	株式会社 五味建築設計事務所
6. 構 造 規 模	鉄筋コンクリート造 3 階建て
7. 面 積 等	(1)敷地面積 749.02 m ² (2)建築面積 374.50 m ² (3)延床面積 661.50 m ² (4)各階面積 地上 1階 364.50 m ² 2階 202.50 m ² 3階 94.50 m ² 合計 661.50 m ²
8. 高 さ	(1)軒の高さ 9.40 m (2)最高高さ 10.00 m
9. 内 部 仕 上 げ	資料 3 (主要室のみ)
10. 電 気 設 備 工 事	電灯設備・動力設備・構内情報通信網設備・構内交換設備 誘導支援設備・火災報知設備・撤去工事
11. 機 械 設 備 工 事	空気調和設備・換気設備・衛生器具設備・給水設備・排水設備 給湯設備・撤去工事
12. 外 構 工 事	駐輪場整備、ベビーカー置場整備、フェンス設置
13. 支 出 科 目	一般会計 保健福祉費 児童福祉費 児童福祉施設整備費 工事請負費

子ども・子育てプラザ善福寺内装改修その他工事

内部仕上（主要室のみ）

室名	床	壁	天井
玄関	タイル張り	塗装	岩綿吸音板
玄関ホール	長尺シート張り	塗装	岩綿吸音板
事務室	長尺シート張り	塗装	岩綿吸音板
ベビールーム	フローリング張り	腰壁：合板張り 上部：化粧ボード張り	岩綿吸音板
キッズルーム	長尺シート張り	腰壁：羽目板張り 上部：塗装	岩綿吸音板
相談室	長尺シート張り	塗装	塗装
プレイホール	フローリング張り	塗装	岩綿吸音板
ラウンジ	長尺シート張り	塗装	岩綿吸音板
クラフトルーム	長尺シート張り	塗装	岩綿吸音板
託児室事務室	長尺シート張り	塗装	岩綿吸音板
託児室	フローリング張り	化粧ボード張り	岩綿吸音板
マルチルーム 1・2	フローリング張り	塗装	岩綿吸音板
パントリー	長尺シート張り	塗装	岩綿吸音板
各トイレ	長尺シート張り	メラミン化粧板張り	岩綿吸音板

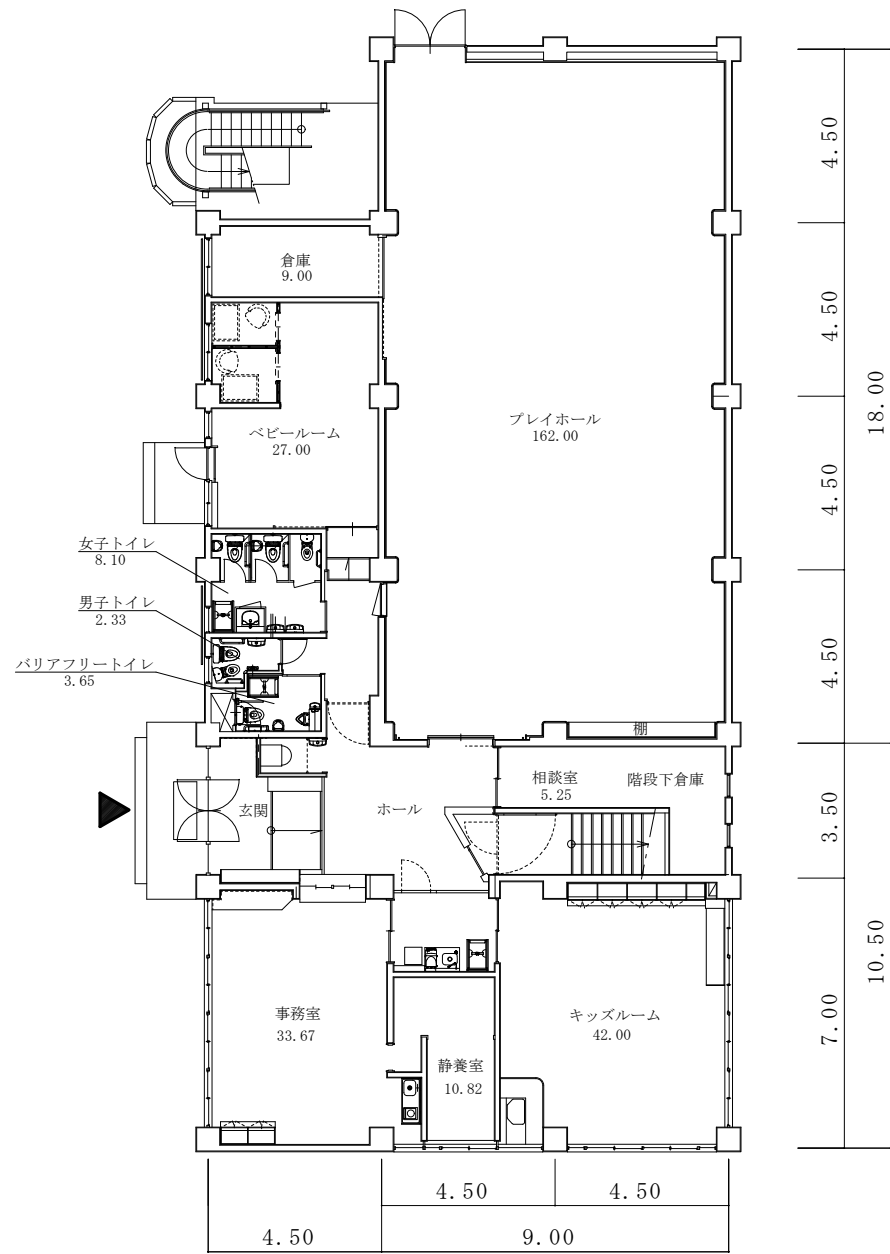
子ども・子育てプラザ善福寺内装改修その他工事 配置図



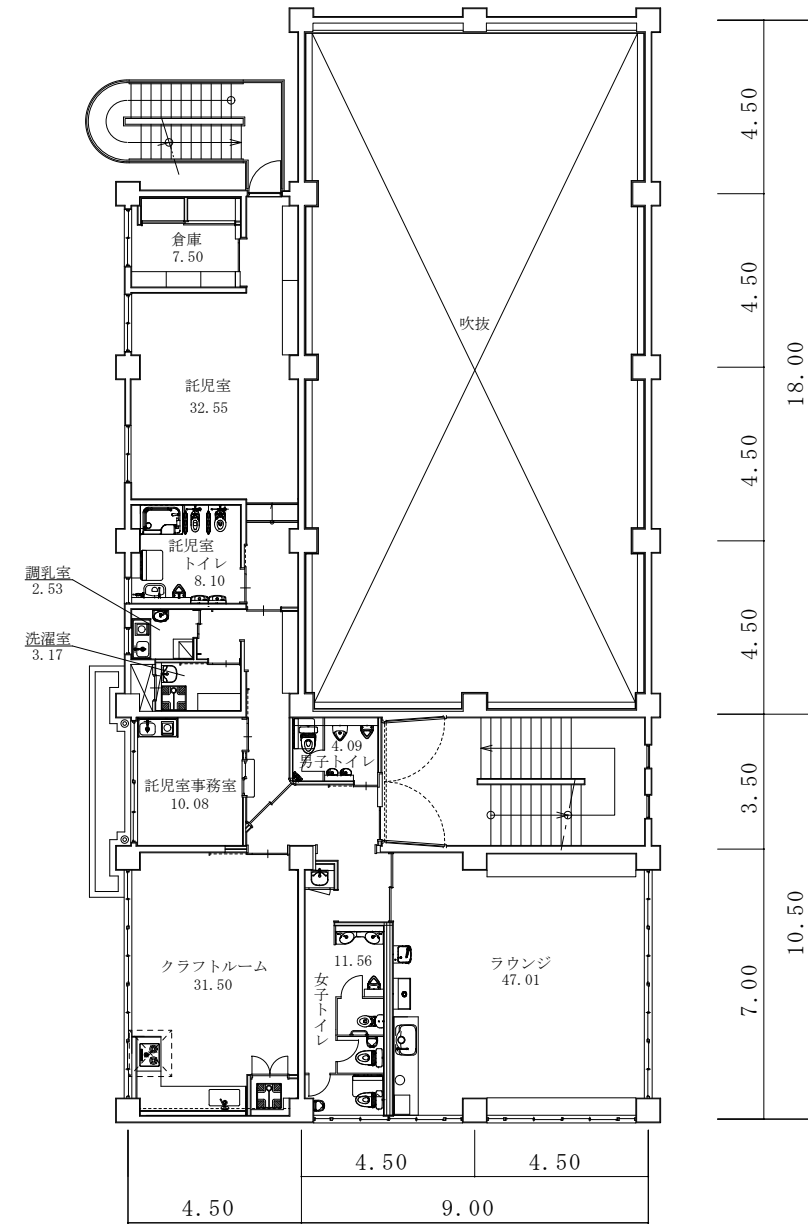
凡例

- 注1 ▲は、主要出入口を示す。
- 注2 ○→は、階段又はスロープの上がり方向を示す。
- 注3 寸法の単位は、mとする。

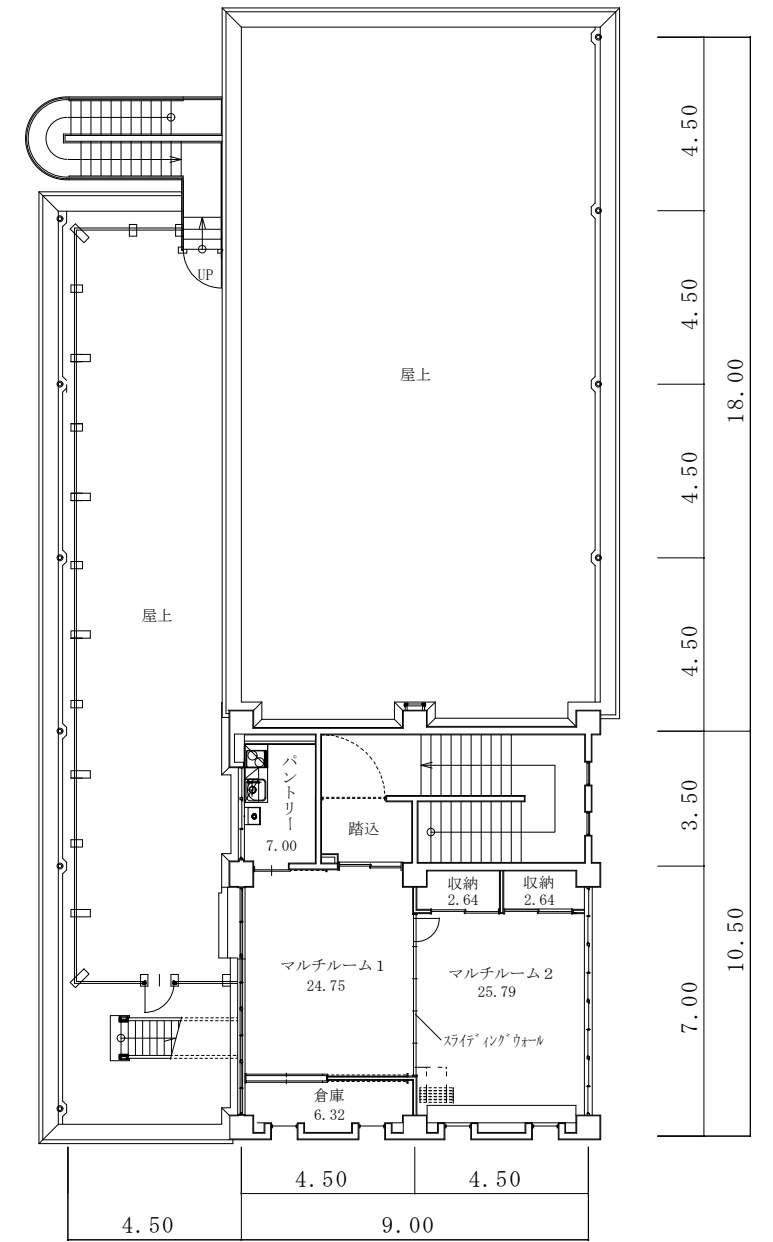
子ども・子育てプラザ善福寺内装改修その他工事 平面図



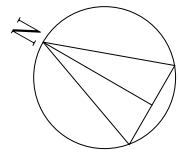
1階平面図



2階平面図



3階平面図



S = 1 / 200

凡例

- 注1 ▲は、主要出入口を示す。
- 注2 ○→は、階段の上がり方向を示す。
- 注3 ⊠は、パイプスペース又は吹抜けを示す。
- 注4 寸法の単位は、mとする。
- 注5 各室の数字は、面積 (m²) を示す。