

議案第9号

杉並区立高円寺北子供園及び併設2施設改修建築工事の請負契約の締結について

上記の議案を提出する。

令和4年2月9日

提出者 杉並区長 田 中 良

杉並区立高円寺北子供園及び併設2施設改修建築工事の請負契約の締結について

杉並区立高円寺北子供園及び併設2施設改修建築工事施行のため、下記のとおり請負契約を締結する。

記

- |          |  |
|----------|--|
| 1 契約の目的  | 杉並区立高円寺北子供園及び併設2施設改修建築工事                   |
| 2 契約の方法  | 一般競争入札                                     |
| 3 契約の金額  | 金429,000,000円也                             |
| 4 契約の相手方 | 杉並区阿佐谷南三丁目2番2号<br>江州建設 株式会社<br>代表取締役 武藤 友幸 |

(提案理由)

杉並区立高円寺北子供園及び併設2施設改修のため、建築工事を施行する必要がある。

案内図

杉並区立高円寺北子供園及び併設 2 施設改修建築工事



## 杉並区立高円寺北子供園及び併設 2 施設改修建築工事 工事概要

|               |   |
|---------------|---|
| 1. 工 事 件 名    | 杉並区立高円寺北子供園及び併設 2 施設改修建築工事  |
| 2. 工 事 場 所    | 杉並区高円寺北二丁目14番13号  |
| 3. 工 期        | 契約締結の翌日から令和5年9月15日まで  |
| 4. 用 途 地 域    | 第1種中高層住居専用地域、第2種中高層住居専用地域、近隣商業地域<br>準防火地域<br>建ぺい率 70.34%<br>容積率 183.54%<br>高度地区 第2種高度地区、第3種高度地区、最低限高度地区   |
| 5. 設 計 業 者    | 株式会社 翔設計  |
| 6. 構 造 規 模    | 鉄筋コンクリート造（一部鉄骨造）地上4階建   |
| 7. 面 積 等      | (1) 敷地面積 8,606.29 m <sup>2</sup><br>(2) 建築面積 3,356.63 m <sup>2</sup><br>(3) 延床面積 6,363.34 m <sup>2</sup><br>(4) 延床面積<br>地上1階 2,912.65 m <sup>2</sup><br>2階 1,827.50 m <sup>2</sup><br>3階 1,589.24 m <sup>2</sup><br>4階 33.95 m <sup>2</sup><br>合計 6,363.34 m <sup>2</sup> |
| 8. 高 さ        | (1) 軒の高さ 14.09 m<br>(2) 最高高さ 14.69 m  |
| 9. 基 礎 構 造    | 杭基礎   |
| 10. 外 部 仕 上 げ | (1) 外壁 塗装仕上げ、アルミスパンドレル<br>(2) 屋根 アスファルト防水のうえ、ウレタン塗装<br>(3) 建具 アルミサッシ、スチールドア   |
| 11. 内 部 仕 上 げ | 資料3（主要室のみ）  |
| 12. 別 途 工 事   | (1) 電気設備工事<br>(2) 空気調和給排水衛生設備工事<br>(3) 昇降機設備工事  |
| 13. 支 出 科 目   | 令和3年度 一般会計<br>教育費 社会教育費 社会教育施設整備費 工事請負費<br>保健福祉費 児童福祉費 児童福祉施設整備費 工事請負費<br>総務費 政策経営費 危機管理対策費 工事請負費<br>令和4年度 債務負担行為<br>令和5年度 債務負担行為   |

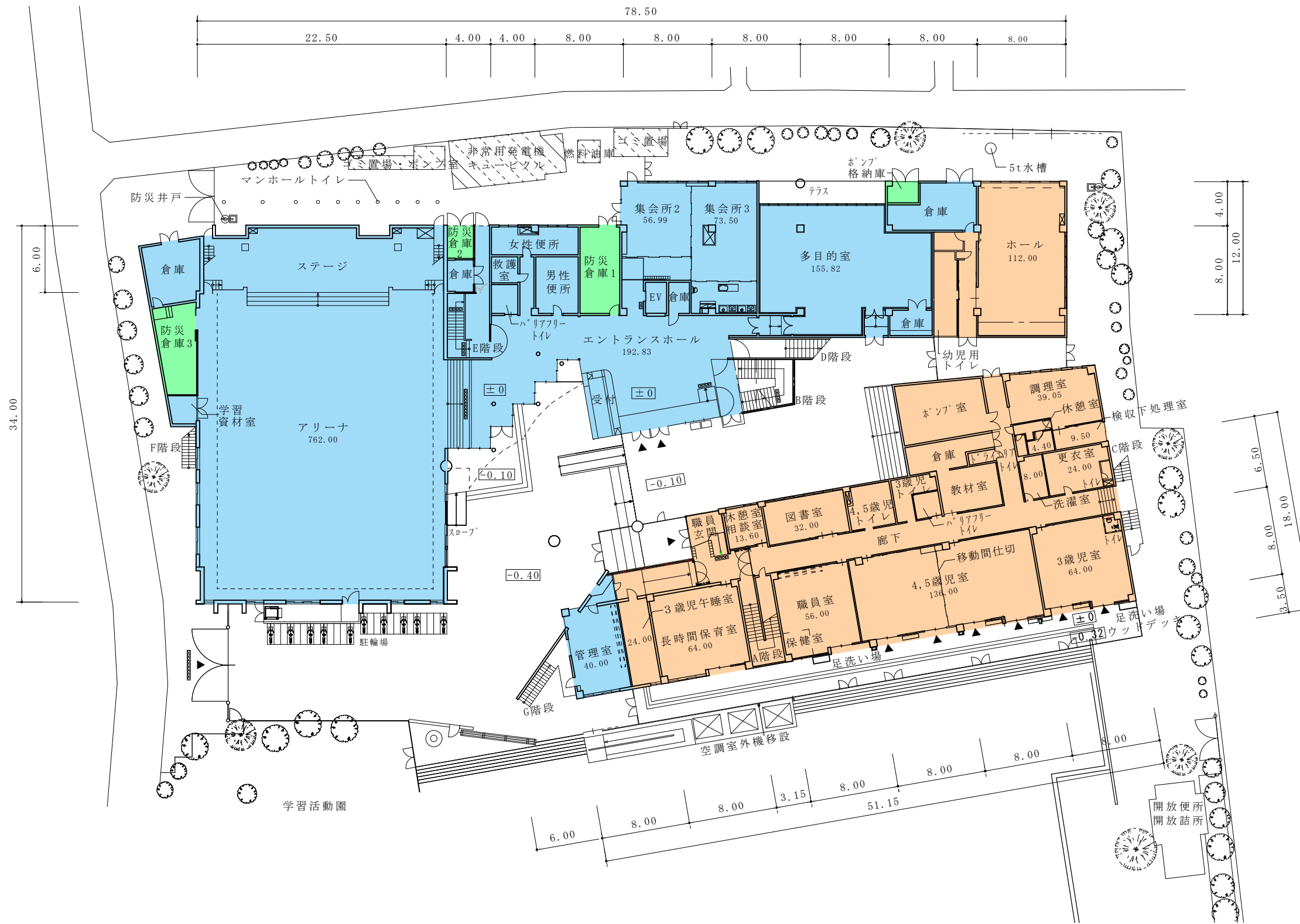
## 杉並区立高円寺北子供園及び併設 2 施設改修建築工事

内部仕上（主要部のみ）

| 階    | 室名              | 床                   | 壁             | 天井          |
|------|-----------------|---------------------|---------------|-------------|
| 1階   | 職員玄関            | 磁器質タイル張り            | ビニルクロス張り      | 化粧石膏吸音ボード張り |
|      | 管理室             | 既存フローリングサンダー掛けの上、塗装 | ビニルクロス張り      | 化粧石膏吸音ボード張り |
|      | 3歳児午睡室          | フローリング張り            | 木製腰壁＋ビニルクロス張り | 化粧石膏吸音ボード張り |
|      | 長時間保育室          | 既存フローリングサンダー掛けの上、塗装 | 木製腰壁＋ビニルクロス張り | 化粧石膏吸音ボード張り |
|      | 職員室             | フローリング張り            | ビニルクロス張り      | 化粧石膏吸音ボード張り |
|      | 4,5歳児室          | 既存フローリングサンダー掛けの上、塗装 | 木製腰壁＋ビニルクロス張り | 化粧石膏吸音ボード張り |
|      | 3歳児室            | 既存フローリングサンダー掛けの上、塗装 | 木製腰壁＋ビニルクロス張り | 化粧石膏吸音ボード張り |
|      | 相談室、休憩室         | 既存フローリングサンダー掛けの上、塗装 | ビニルクロス張り      | 化粧石膏吸音ボード張り |
|      | 図書室             | 既存フローリングサンダー掛けの上、塗装 | ビニルクロス張り      | 化粧石膏吸音ボード張り |
|      | 教材室             | ビニル床シート張り           | 塗装            | 化粧石膏吸音ボード張り |
|      | 洗濯室             | ビニル床シート張り           | 塗装            | 塗装          |
|      | 更衣室             | ビニル床シート張り           | 塗装            | 化粧石膏吸音ボード張り |
|      | 調理室             | ビニル床シート張り           | 塗装            | 塗装          |
|      | 検収・下処理室         | ビニル床シート張り           | 塗装            | 塗装          |
|      | 休憩室             | ビニル床シート張り           | ビニルクロス張り      | 化粧石膏吸音ボード張り |
|      | 子供園廊下           | 既存フローリングサンダー掛けの上、塗装 | ビニルクロス張り      | 化粧石膏吸音ボード張り |
|      | ホール             | 既存フローリングサンダー掛けの上、塗装 | 木製腰壁＋ビニルクロス張り | 化粧石膏吸音ボード張り |
|      | エントランスホール       | 既存フローリングサンダー掛けの上、塗装 | コンクリート打放し     | 岩綿吸音板張り     |
|      | 多目的室            | クッションフロア張り          | ビニルクロス張り      | 岩綿吸音板張り     |
|      | 集会室 2、3         | クッションフロア張り          | ビニルクロス張り      | 岩綿吸音板張り     |
| 救護室  | ビニル床シート張り       | ビニルクロス張り            | 岩綿吸音板張り       |             |
| アリーナ | 既存フローリング        | 既存ラワン合板             | 既存コンクリート打放し   |             |
| 2階   | 集会室 1           | 既存フローリングサンダー掛けの上、塗装 | ビニルクロス張り      | 岩綿吸音板張り     |
| 共通   | 男女トイレ<br>バリアトイレ | ビニル床シート張り           | 塗装            | 塗装          |

※上記以外の諸室の仕上工事については、次世代型科学教育の新たな拠点等の整備・運営事業者（以下「事業者」という。）が行う。





杉並区による工事

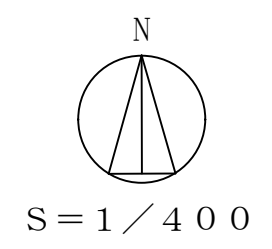
- : 保育課
- : 生涯学習推進課
- : 防災課

事業者による工事

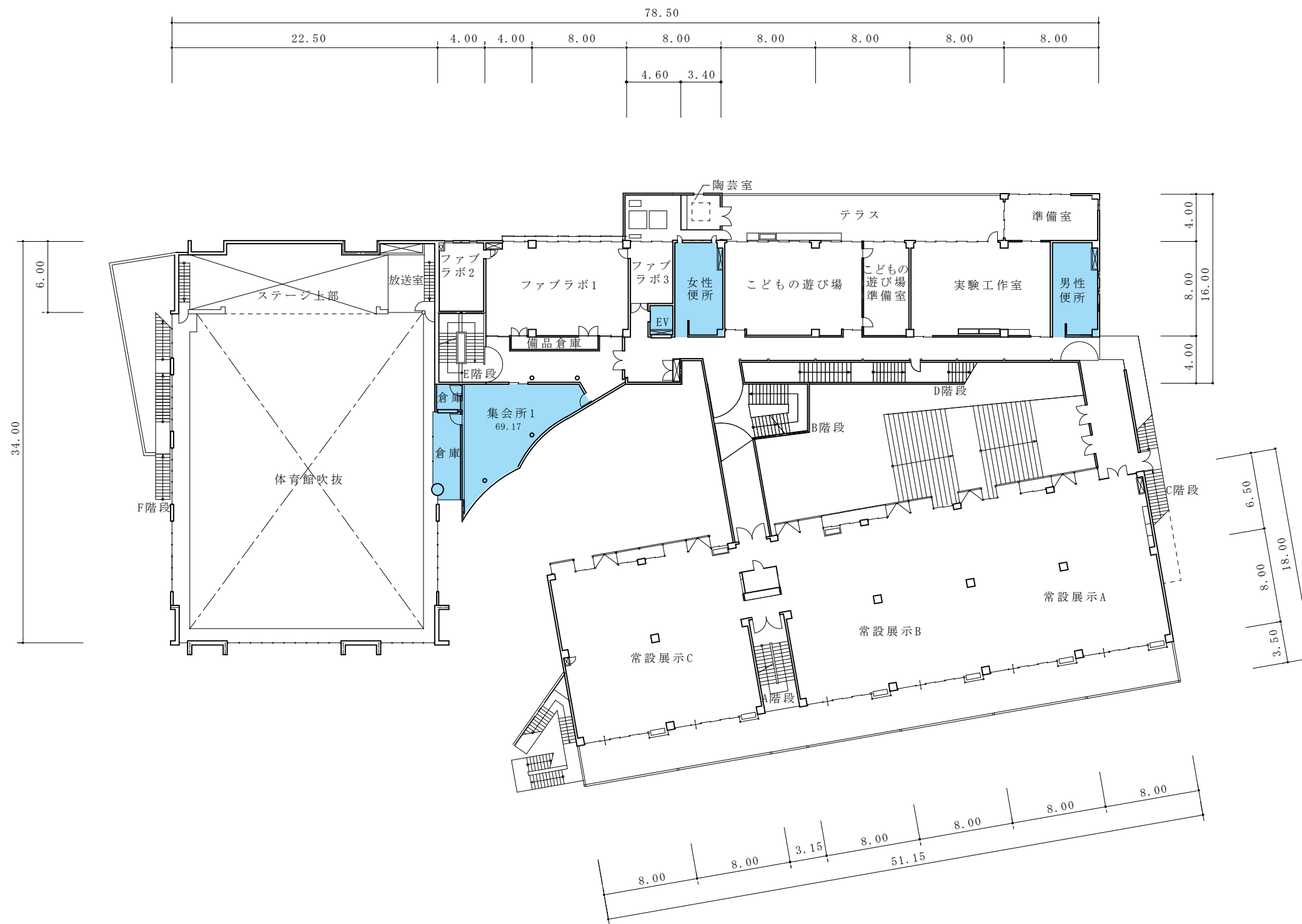
※ただし、以下の内容等は区で整備を行う

- ・空調設備工事 (既存更新、体育館等新規設置)
- ・照明設備工事 (既存更新)
- ・排煙設備工事 (用途変更に伴う法適合対応)

- 凡例
- 注1  は、主要出入口を示す。
  - 注2  は、パイプスペース、吹き抜けを示す。
  - 注3  は、階段の上り方向を示す。
  - 注4 寸法の単位は、mとする。
  - 注5 各室の数字は、面積 (㎡) を示す。
  - 注6 □内の数字はG Lからのレベルを示す。







杉並区による工事

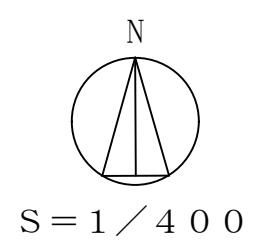
- : 保育課
- : 生涯学習推進課
- : 防災課

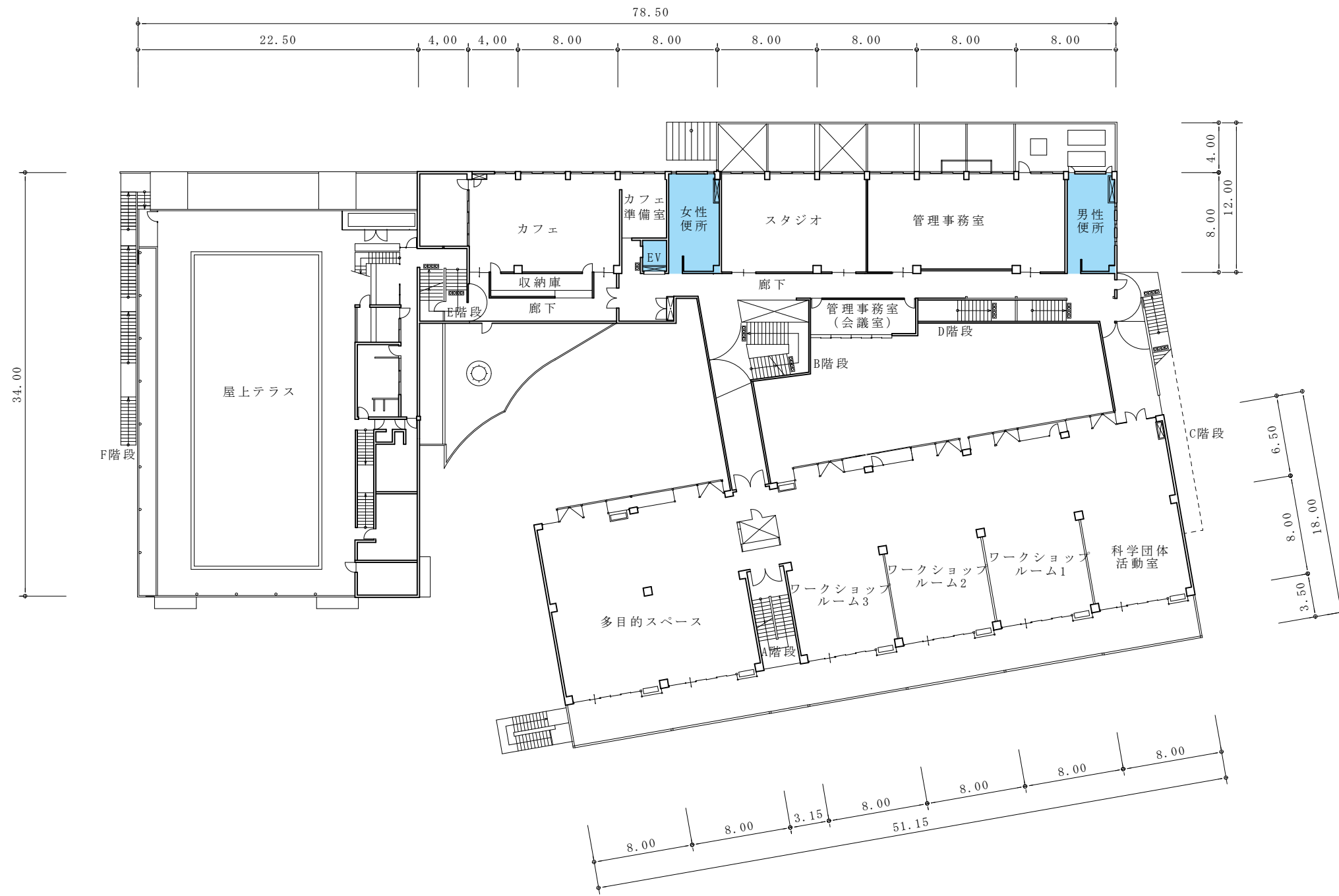
---

事業者による工事

- ※ただし、以下の内容等は区で整備を行う
  - ・空調設備工事 (既存更新、体育館等新規設置)
  - ・照明設備工事 (既存更新)
  - ・排煙設備工事 (用途変更に伴う法適合対応)

- 凡例
- 注1  は、主要出入口を示す。
  - 注2  は、パイプスペース、吹き抜けを示す。
  - 注3  は、階段の上がり方向を示す。
  - 注4 寸法の単位は、mとする。
  - 注5 各室の数字は、面積 (㎡) を示す。
  - 注6 □内の数字はG Lからのレベルを示す。





杉並区による工事

- : 保育課
- : 生涯学習推進課
- : 防災課

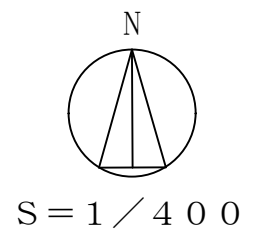
---

□ : 事業者による工事

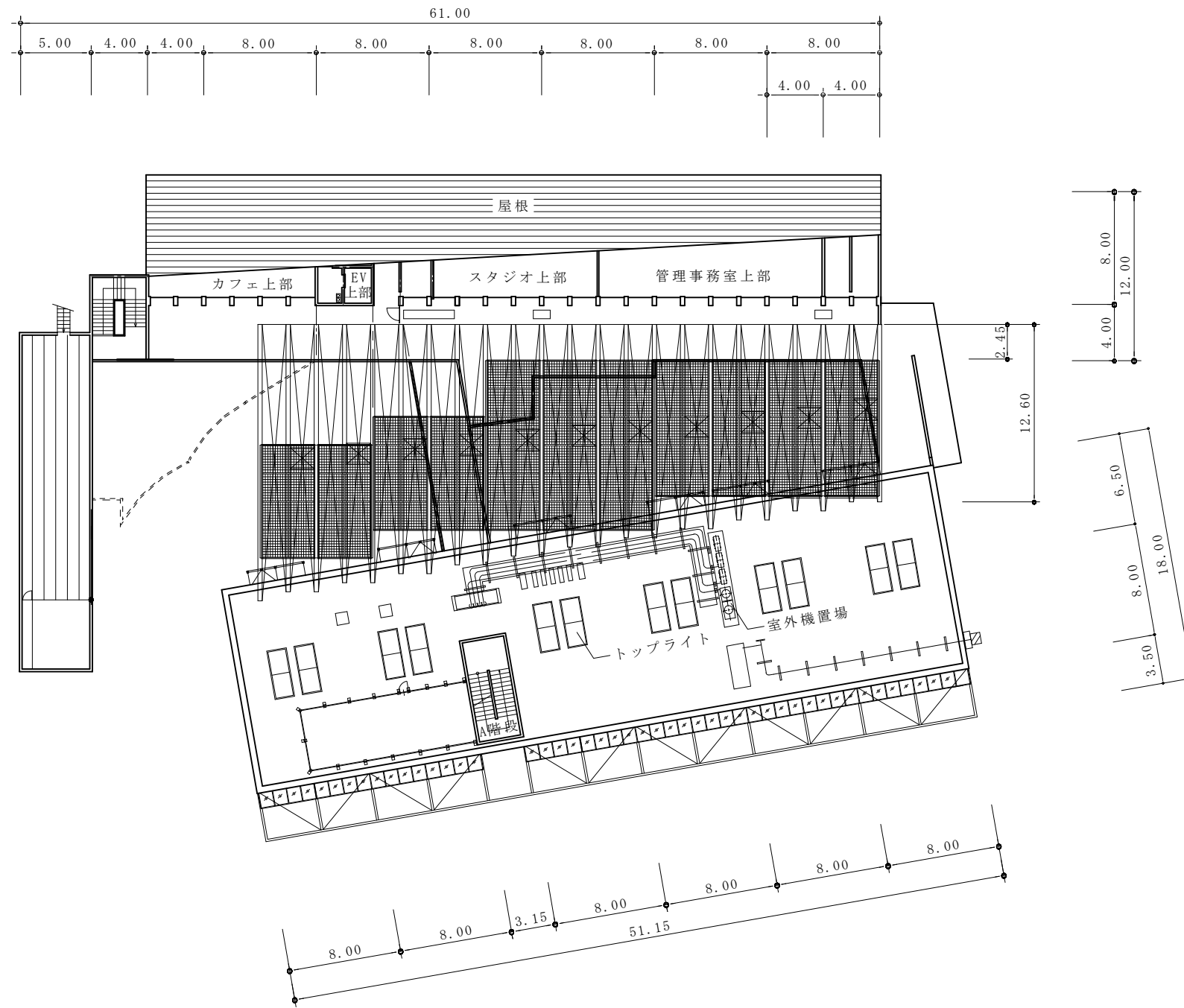
※ただし、以下の内容等は区で整備を行う

- ・空調設備工事 (既存更新、体育館等新規設置)
- ・照明設備工事 (既存更新)
- ・排煙設備工事 (用途変更に伴う法適合対応)

- 凡例
- 注1 ▶ は、主要出入口を示す。
  - 注2 ⊠ は、パイプスペース、吹き抜けを示す。
  - 注3 ← は、階段の上がり方向を示す。
  - 注4 寸法の単位は、mとする。
  - 注5 各室の数字は、面積 (㎡) を示す。
  - 注6 □内の数字はG Lからのレベルを示す。

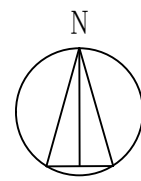






凡例

- 注1 ▶ は、主要出入口を示す。
- 注2 ☒ は、パイプスペース、吹き抜けを示す。
- 注3 ← は、階段の上がり方向を示す。
- 注4 寸法の単位は、mとする。
- 注5 各室の数字は、面積 (㎡) を示す。
- 注6 □内の数字はGLからのレベルを示す。



S = 1 / 400