

議案第 89 号

杉並区立杉並第二小学校及び併設 2 施設改築建築工事の請負契約の締結について

上記の議案を提出する。

令和 3 年 1 1 月 1 5 日

提出者 杉並区長 田 中 良

杉並区立杉並第二小学校及び併設 2 施設改築建築工事の請負契約の締結について

杉並区立杉並第二小学校及び併設 2 施設改築建築工事施行のため、下記のとおり請負契約を締結する。

記

- 1 契約の目的 杉並区立杉並第二小学校及び併設 2 施設改築建築工事
- 2 契約の方法 一般競争入札
- 3 契約の金額 金 2, 9 9 2, 0 0 0, 0 0 0 円也
- 4 契約の相手方 杉並区高円寺南四丁目 3 番 3 号
渡辺・佐藤・興信・松木 建設共同企業体
構成員（代表者）
杉並区高円寺南四丁目 3 番 3 号
渡辺建設 株式会社
代表取締役 渡 辺 健 司
構成員
杉並区浜田山一丁目 3 4 番 1 0 号
佐藤建業 株式会社
代表取締役 佐 藤 健 一
構成員
杉並区成田西三丁目 2 番 4 号
株式会社 興信建設
代表取締役 横 山 惠志郎

構成員

杉並区宮前一丁目7番7号

松木建設 株式会社

代表取締役 松 木 隆 顯

(提案理由)

杉並区立杉並第二小学校及び併設2施設改築のため、建築工事を施行する必要がある。

案内図

杉並区立杉並第二小学校及び併設 2 施設改築建築工事



杉並区立杉並第二小学校及び併設 2 施設改築建築工事

工事概要

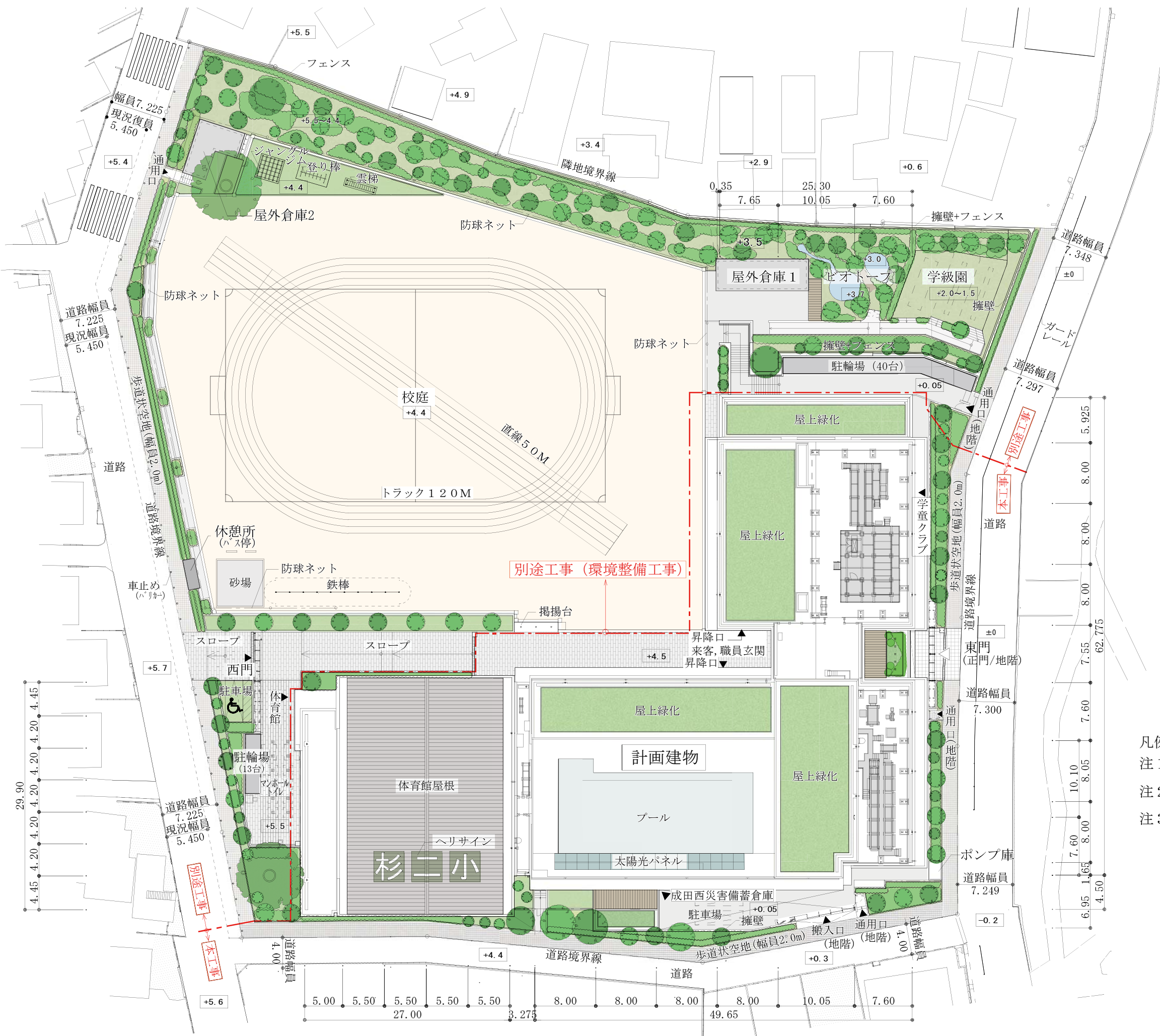
- | | |
|---------------|-------------------------------------------------------------------------------------------------------------------------------------------------------------------------------------------------------------------------------------------------------------------------------------------------------------|
| 1. 工 事 名 | 杉並区立杉並第二小学校及び併設 2 施設改築建築工事 |
| 2. 工 事 場 所 | 杉並区成田西三丁目4番1号 |
| 3. 工 期 | 契約締結の翌日から令和5年11月22日まで |
| 4. 用途地域等 | 第一種低層住居専用地域
準防火地域
建ぺい率 40%
容積率 80%
高度地区 第1種高度地区 |
| 5. 設 計 業 者 | 株式会社石本建築事務所 |
| 6. 構 造 規 模 | 鉄筋コンクリート造（一部鉄骨造）地下1階・地上4階建て |
| 7. 面 積 等 | (1) 敷地面積 10,928.04 m ²
(2) 建築面積 3,395.23 m ²
(3) 延床面積 8,859.99 m ²
(4) 各階面積
地下1階 1,603.96 m ²
地上1階 2,944.32 m ²
2階 2,019.59 m ²
3階 1,946.05 m ²
4階 346.07 m ²
合計 8,859.99 m ² |
| 8. 高 さ | (1) 軒の高さ 19.350 m
(2) 最高の高さ 19.770 m |
| 9. 基 礎 構 造 | 杭基礎 |
| 10. 外 部 仕 上 げ | (1) 外壁 コンクリート打放し、外装薄塗材
(2) 屋根 アスファルト防水、一部金属屋根
(3) 建具 アルミサッシ、アルミドア、スチールドア |
| 11. 内 部 仕 上 げ | 資料3（主要室のみ） |
| 12. 別 途 工 事 | (1) 電気設備工事
(2) 給排水衛生設備工事
(3) 空気調和設備工事
(4) 昇降機設備工事 |
| 13. 支 出 科 目 | 令和3年度 一般会計
教育費 小学校費 学校施設整備費 工事請負費
保健福祉費 児童福祉費 児童福祉施設整備費 工事請負費
総務費 政策経営費 危機管理対策費 工事請負費
令和4年度 債務負担行為
令和5年度 債務負担行為 |

杉並区立杉並第二小学校改築及び併設 2 施設改築建築工事

内部仕上（主要室のみ）

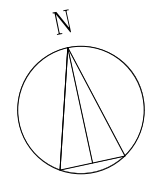
階	室名	床	壁	天井
地下 1階	音楽室	ビニル床シート張り	有孔吸音ボード + 塗装	岩綿吸音板張り
	調理室	ビニル床シート張り	化粧ケイカル板張り	化粧ケイカル板張り
	育成室	ビニル床シート張り	ビニルクロス張り	化粧石膏吸音ボード 張り
	成田西 災害備蓄倉庫	防塵塗装	塗装	コンクリート打放し
1階	昇降口	磁器質タイル張り	塗装	木化粧シート張り 木製ルーバー
	職員室	ビニル床タイル張り	塗装	化粧石膏吸音ボード 張り
	校長室	タイルカーペット 張り	織物クロス張り	岩綿吸音板張り
	保健室	ビニル床シート張り	ビニルクロス張り	化粧石膏吸音ボード 張り
	事務室	ビニル床タイル張り	塗装	化粧石膏吸音ボード 張り
	主事室	ビニル床シート張り	塗装	化粧石膏ボード張り
	会議室	ビニル床タイル張り	塗装	化粧石膏吸音ボード 張り
	学校防災倉庫	防塵塗装	塗装	化粧石膏ボード張り
	放送室	タイルカーペット 張り	有孔吸音ボード + 塗装	岩綿吸音板張り
	家庭科室	ビニル床シート張り	塗装	化粧石膏吸音ボード 張り
	図工室	ビニル床シート張り	塗装	化粧石膏吸音ボード 張り
	陶芸窯室	防塵塗装	塗装	グラスウール吸音板 張り
	理科室	ビニル床シート張り	塗装	化粧石膏吸音ボード 張り
	アリーナ	ビニル床シート張り	木化粧合板	有孔金属板

階	室名	床	壁	天井
2階	図書室	フローリング張り	塗装	化粧石膏吸音ボード張り
	多目的室1	フローリング張り	シナ合板張り	化粧石膏吸音ボード張り
3階	個別学習室	フローリング張り	塗装	化粧石膏吸音ボード張り
	特別支援教室	フローリング張り	塗装	化粧石膏吸音ボード張り
	多目的室2	フローリング張り	シナ合板張り	化粧石膏吸音ボード張り
4階	プール更衣室	ビニル床シート張り	塗装	塗装
共通	普通教室 少人数教室	フローリング張り	塗装	化粧石膏吸音ボード張り
	廊下	ビニル床タイル張り	塗装	化粧石膏吸音ボード張り
	階段	ビニル床シート張り	塗装	塗装、岩綿吸音板張り（最上階）
	トイレ 多機能トイレ	ビニル床シート張り	化粧ケイカル板張り	塗装
	配膳室	ビニル床シート張り	化粧ケイカル板張り	化粧石膏ボード張り

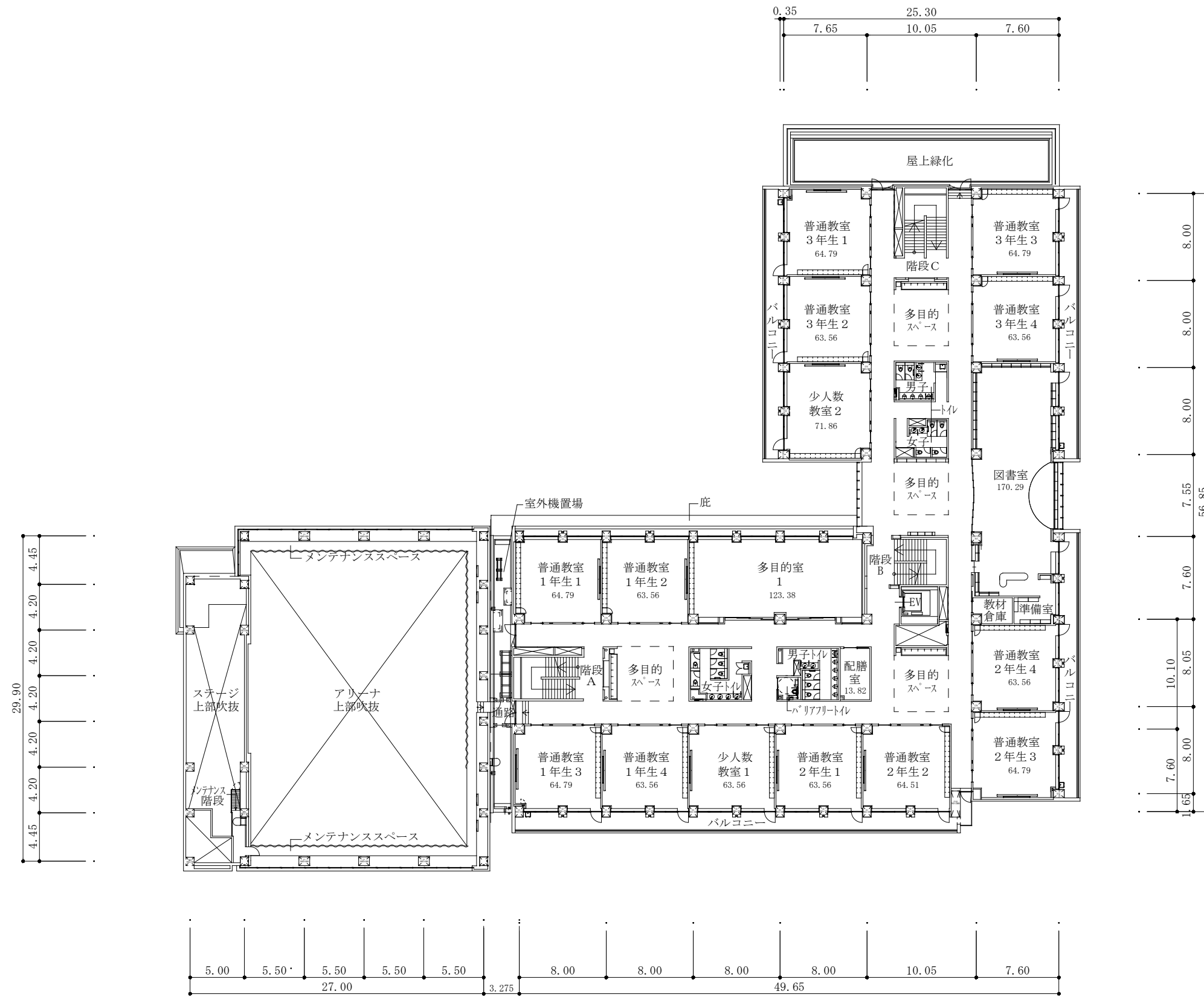


善福寺川緑地

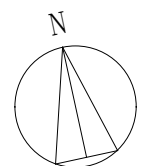
- 凡例
- 注 1 ▶ は、主要出入口を示す。
 - 注 2 寸法の単位は、mとする。
 - 注 3 別途工事には、本工事範囲内の緑化工事も含む。



S = 1 / 500



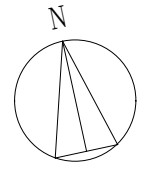
- 凡例
- 注1 ▶ は、主要出入口を示す。
 - 注2 ⊠ は、パイプスペース、吹き抜けを示す。
 - 注3 ← は、階段の上がり方向を示す。
 - 注4 寸法の単位は、mとする。
 - 注5 各室の数字は、面積 (㎡) を示す。



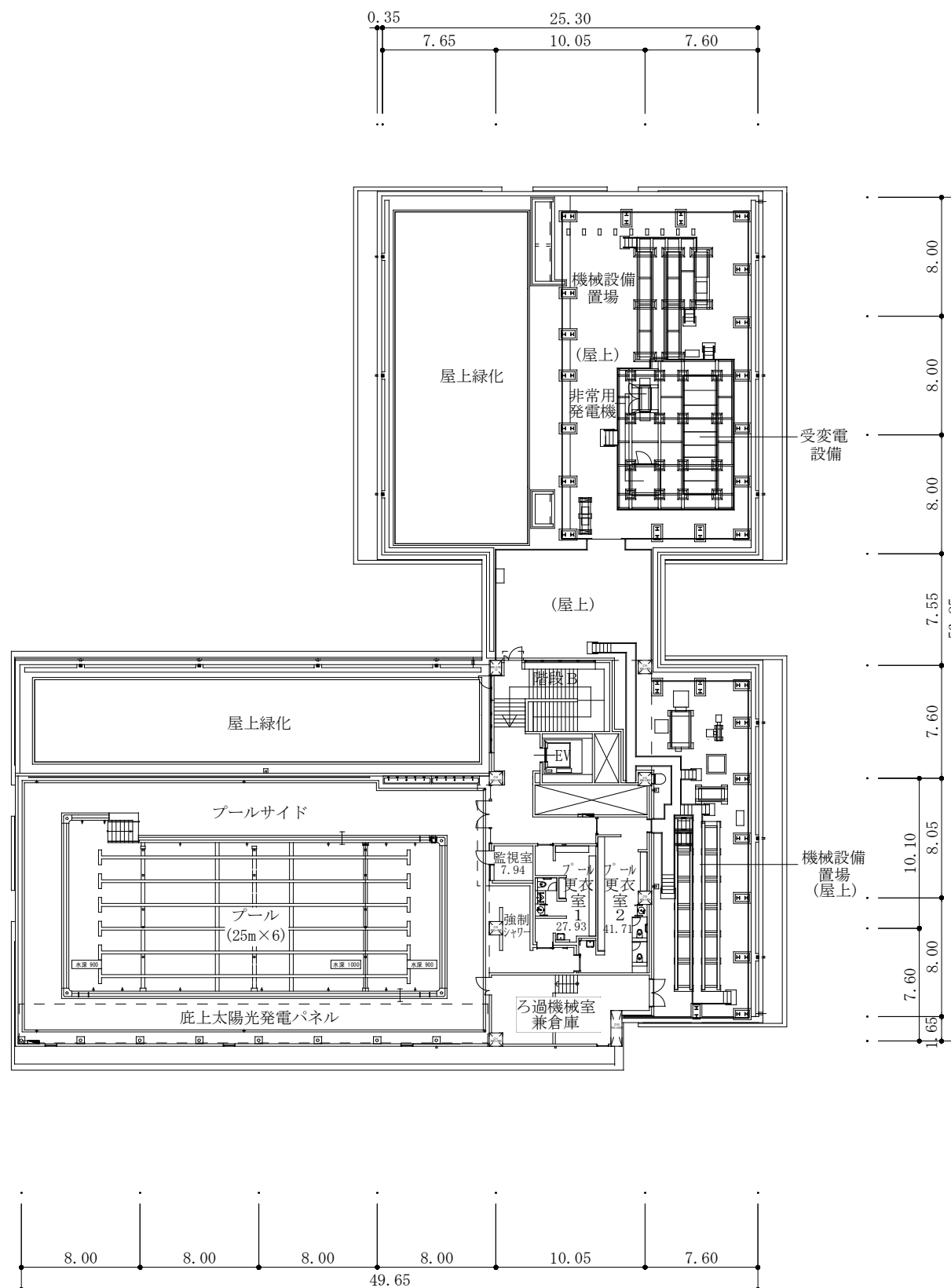
S = 1 / 400



- 凡例
- 注1 ▶ は、主要出入口を示す。
 - 注2 ⊠ は、パイプスペース、吹き抜けを示す。
 - 注3 ← は、階段の上がり方向を示す。
 - 注4 寸法の単位は、mとする。
 - 注5 各室の数字は、面積 (m²) を示す。



S = 1 / 400



- 凡例
- 注1 ▶ は、主要出入口を示す。
 - 注2 ⊠ は、パイプスペース、吹き抜けを示す。
 - 注3 ← は、階段の上がり方向を示す。
 - 注4 寸法の単位は、mとする。
 - 注5 各室の数字は、面積 (㎡) を示す。

