

議案第 87 号

杉並区立子ども・子育てプラザ条例の一部を改正する条例
上記の議案を提出する。

令和 3 年 1 月 15 日

提出者 杉並区長 田 中 良

杉並区立子ども・子育てプラザ条例の一部を改正する条例
杉並区立子ども・子育てプラザ条例（平成 28 年杉並区条例第 24 号）の一部を
次のように改正する。

別表に次のように加える。

杉並区立子ども・子育てプラザ善福寺	杉並区善福寺一丁目 18 番 9 号
-------------------	--------------------

附 則

- 1 この条例は、公布の日から起算して 10 月を超えない範囲内において規則で定める日から施行する。ただし、次項の規定は、公布の日から施行する。
- 2 この条例による改正後の杉並区立子ども・子育てプラザ条例別表に規定する杉並区立子ども・子育てプラザ善福寺の利用の承認その他のこの条例の施行の日以後の利用に関し必要な行為は、同日前においても行うことができる。
- 3 杉並区立児童青少年センター及び児童館条例（昭和 45 年杉並区条例第 25 号）の一部を次のように改正する。

別表 2 杉並区立善福寺児童館の項を削る。

- 4 杉並区行政財産使用料条例（昭和 50 年杉並区条例第 44 号）の一部を次のように改正する。

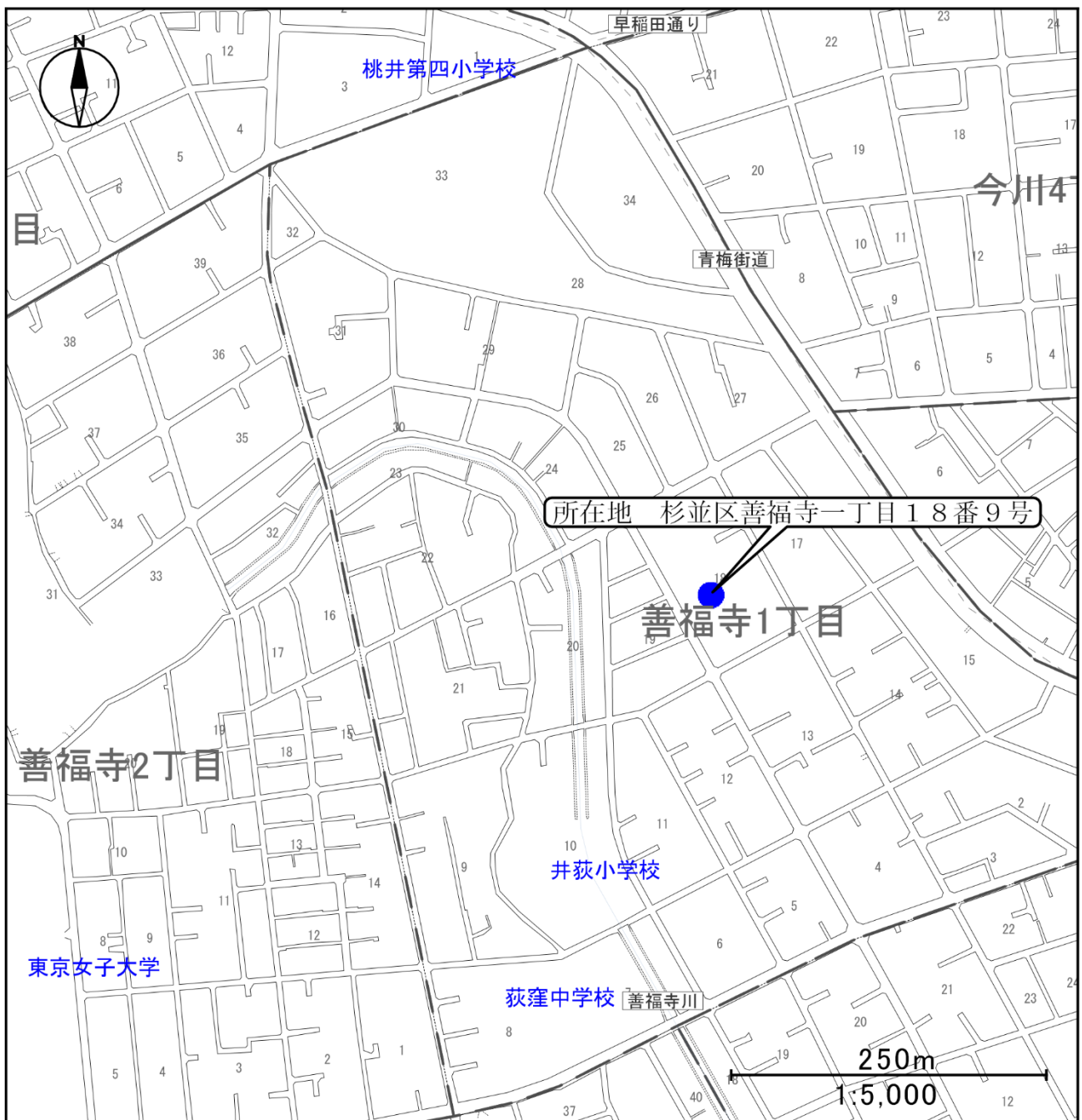
別表第 2（11）杉並区立善福寺児童館の項を削る。

（提案理由）

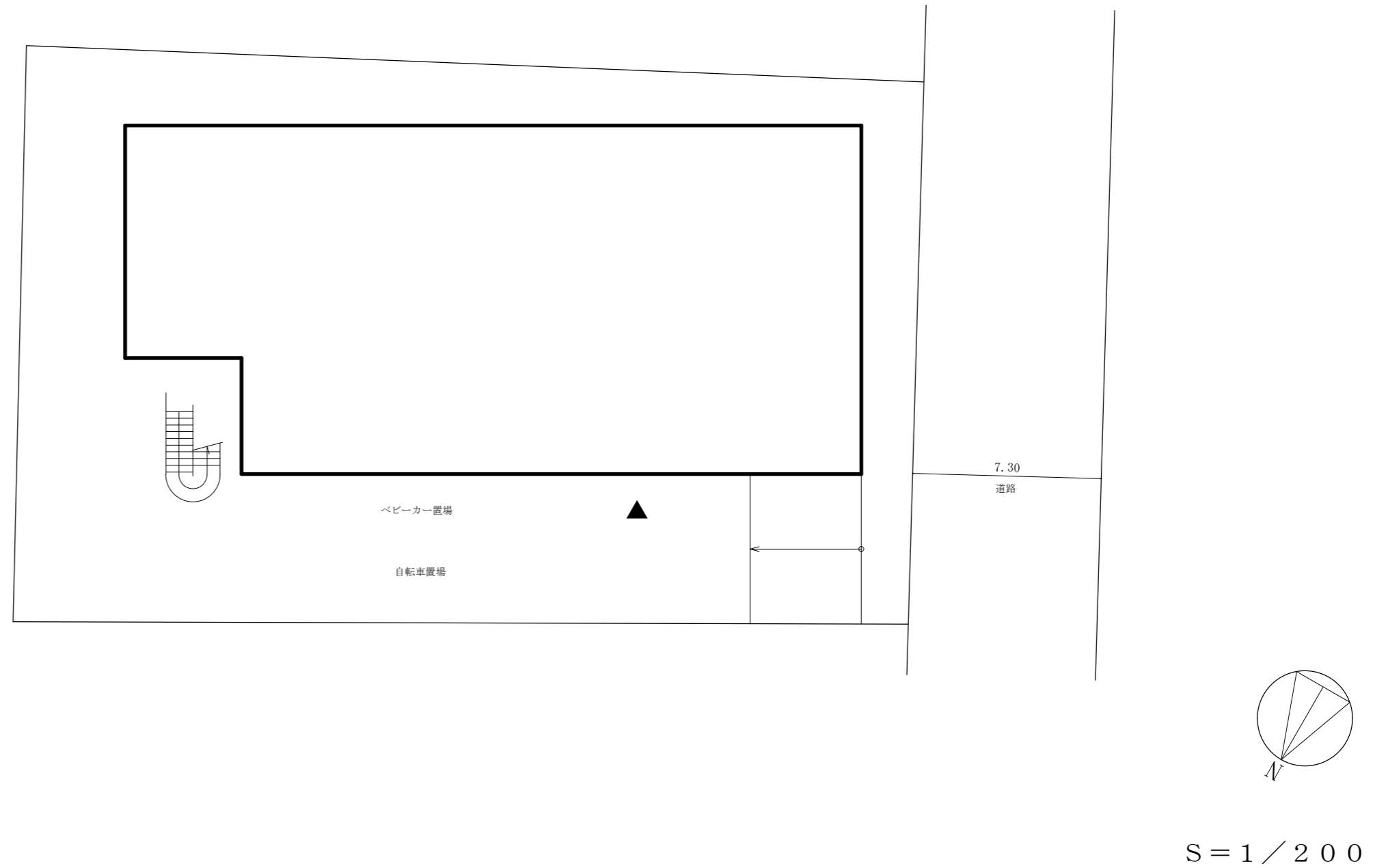
子ども・子育てプラザ 1 箇所を設置に伴い、その名称及び位置を定める等の必要がある。

案内図

杉並区立子ども・子育てプラザ善福寺



杉並区立子ども・子育てプラザ善福寺 配置図

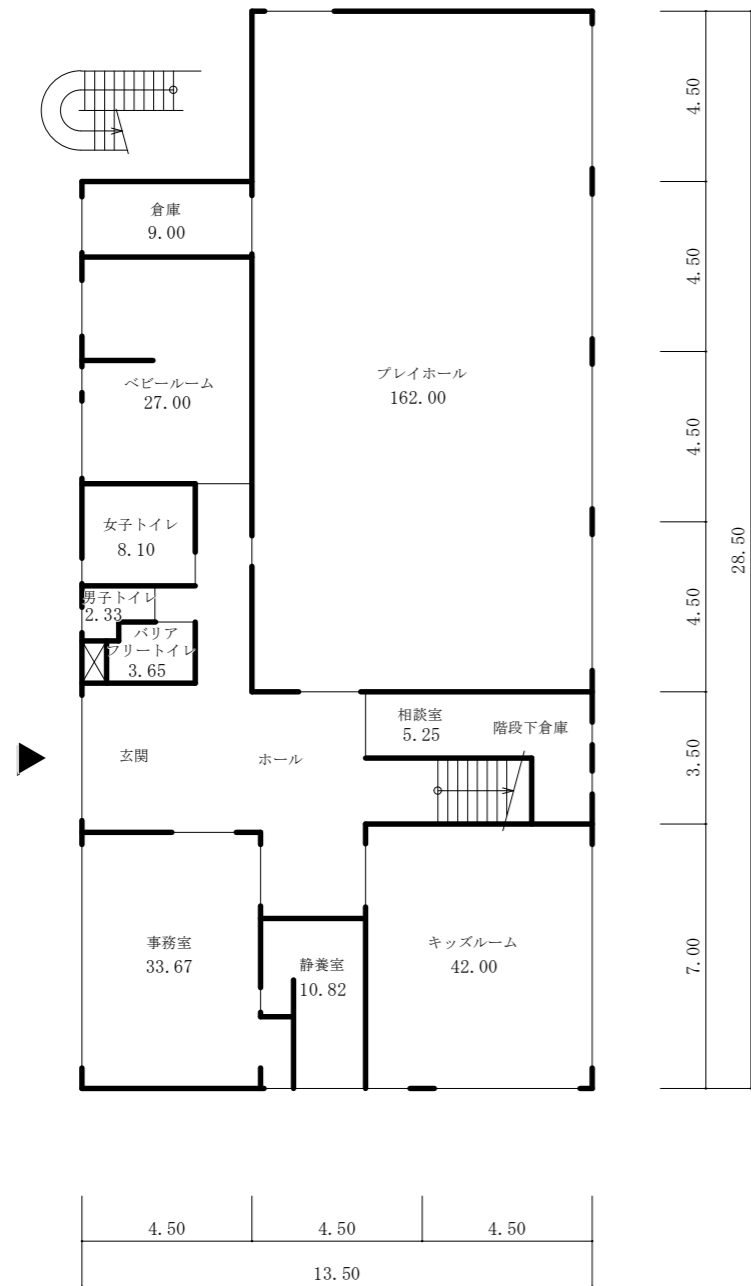


凡例

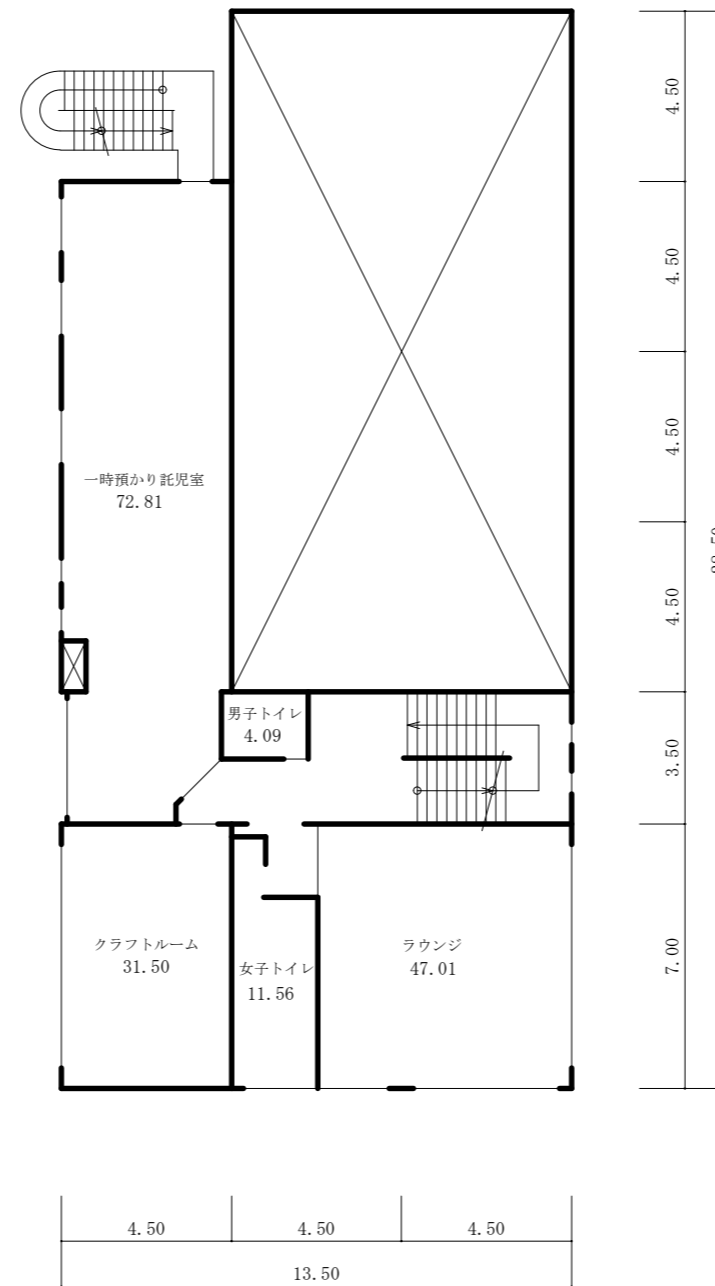
- 注1 ▲は、主要出入口を示す。
- 注2 ◯→は、階段又はスロープの上がり方向を示す。
- 注3 寸法の単位は、mとする。

構 造	鉄筋コンクリート造 地上3階建て
敷地面積	749.02㎡
建築面積	374.50㎡
延床面積	661.50㎡

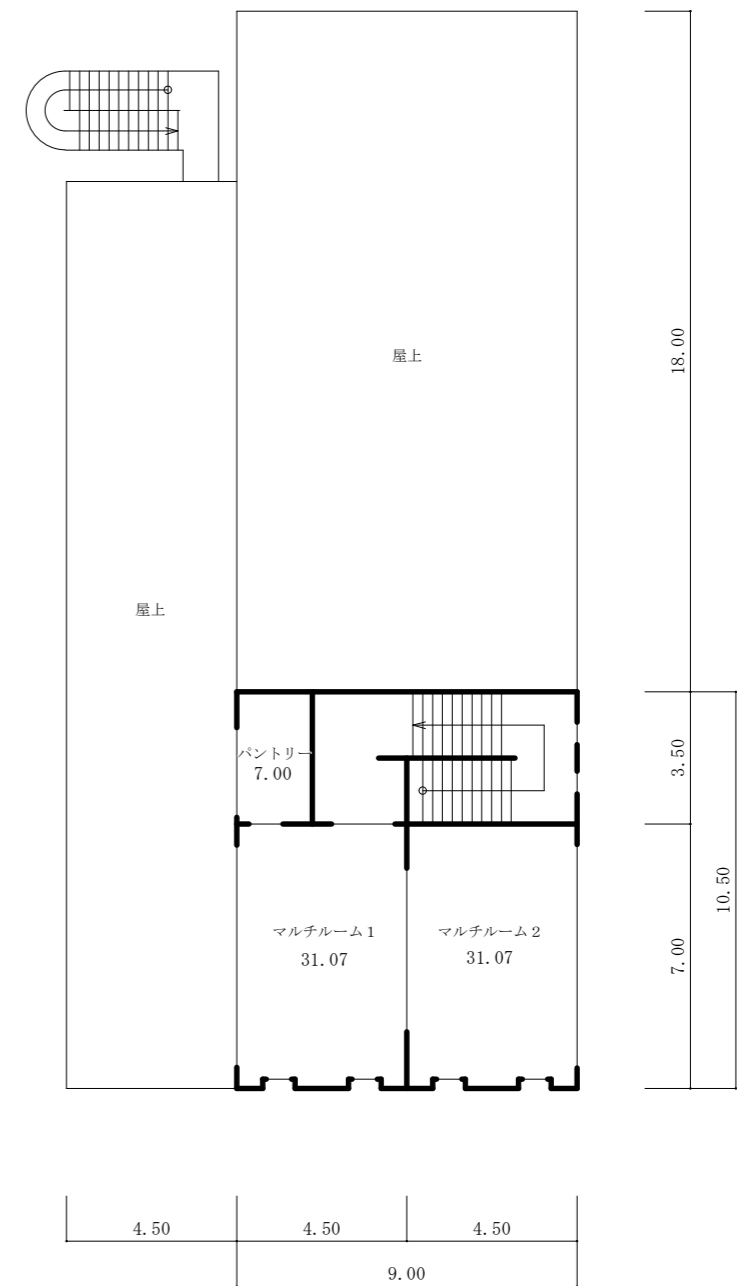
杉並区立子ども・子育てプラザ善福寺 平面図



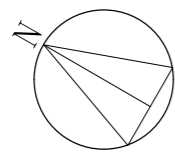
1階平面図



2階平面図



3階平面図



S = 1 / 200

凡例

- 注1 ▲は、主要出入口を示す。
- 注2 ◯→は、階段の上がり方向を示す。
- 注3 ⊠は、パイプスペース又は吹抜けを示す。
- 注4 寸法の単位は、mとする。
- 注5 各室の数字は、面積 (㎡) を示す。