

議案第65号

杉並区立社会教育センター及び併設3施設改修建築工事の請負契約の締結について

上記の議案を提出する。

令和3年9月9日

提出者 杉並区長 田 中 良

杉並区立社会教育センター及び併設3施設改修建築工事の請負契約の締結について

杉並区立社会教育センター及び併設3施設改修建築工事施行のため、下記のとおり請負契約を締結する。

記

- 1 契約の目的 杉並区立社会教育センター及び併設3施設改修建築工事
- 2 契約の方法 一般競争入札
- 3 契約の金額 金1,364,000,000円也
- 4 契約の相手方 杉並区荻窪五丁目18番14号

興建社・国際・友伸建設共同企業体
構成員（代表者）

杉並区荻窪五丁目18番14号

株式会社 興建社

代表取締役 水 島 隆 明

構成員

杉並区成田東四丁目38番17号 第一DMJビル3階

国際建設 株式会社 東京支社

代表取締役東京支社長 佐々木 満里子

構成員

杉並区西荻北二丁目24番13号

友伸建設 株式会社

代表取締役 五 味 洋 司

(提案理由)

杉並区立社会教育センター及び併設3施設改修のため、建築工事を施行する必要がある。

案 内 図

杉並区立社会教育センター及び併設3施設改修建築工事



杉並区立社会教育センター及び併設 3 施設改修建築工事

工事概要

- | | | | |
|---------------|--|------------------------|----------------|
| 1. 工 事 件 名 | 杉並区立社会教育センター及び併設 3 施設改修建築工事 | | |
| 2. 工 事 場 所 | 杉並区梅里一丁目 2 2 番 3 2 号 | | |
| 3. 工 期 | 契約締結の翌日から令和 5 年 2 月 1 0 日まで | | |
| 4. 用途地域等 | 第一種住居地域、第二種住居地域、近隣商業地域
防火地域、準防火地域
建ぺい率 49.70%
容積率 105.40%
高度地区 第 3 種高度地区、第 2 種高度地区 | | |
| 5. 設 計 業 者 | 株式会社内藤建築事務所 | | |
| 6. 構 造 規 模 | 鉄筋コンクリート造一部鉄骨鉄筋コンクリート造一部鉄骨造
地下 1 階・地上 4 階建て | | |
| 7. 面 積 等 | (1) 敷地面積 | 7,593.60 | m ² |
| | (2) 建築面積 | 3,771.48 | m ² |
| | (3) 延床面積 | 8,006.23 | m ² |
| | (4) 各階面積 | | |
| | 地下 1 階 | 1,983.60 | m ² |
| | 地上 1 階 | 3,098.96 | m ² |
| | 2 階 | 1,780.77 | m ² |
| | 3 階 | 917.58 | m ² |
| | 4 階 | 225.32 | m ² |
| | 合計 | 8,006.23 | m ² |
| 8. 高 さ | (1) 軒の高さ | 18.500 | m |
| | (2) 最高の高さ | 22.600 | m |
| 9. 基 礎 構 造 | 杭基礎 | | |
| 10. 外 部 仕 上 げ | (1) 外壁 | タイル、石張り、コンクリート打放し | |
| | (2) 屋根 | 金属屋根、アスファルト防水、ウレタン塗膜防水 | |
| | (3) 建具 | ステンレスサッシ、アルミサッシ、スチールドア | |
| 11. 内 部 仕 上 げ | 資料 3 (主要室のみ) | | |
| 12. 別 途 工 事 | (1) 電気設備工事 | | |
| | (2) 給排水衛生設備工事 | | |
| | (3) 空気調和設備工事 | | |
| | (4) 昇降機設備工事 | | |
| | (5) 舞台機構工事 | | |
| | (6) 舞台照明設備工事 | | |
| | (7) 舞台音響設備工事 | | |

13. 支出科目

令和3年度 一般会計

生活経済費 戸籍住民基本台帳費 区民事務所整備費 工事請負費

総務費 政策経営費 危機管理対策費 工事請負費

生活経済費 区民生活費 区民生活施設整備費 工事請負費

教育費 社会教育費 社会教育施設整備費 工事請負費

令和4年度 債務負担行為

杉並区立社会教育センター及び併設 3 施設改修建築工事

内部仕上（主要室のみ）

階	室名		床	壁	天井
地下 1階	区 民 セ ン タ ー	体育室	フローリング張り	木格子パネル・ 有孔ケイカル板張り	化粧ガラスウール板
		レクリエーション 室	フローリング張り	塗装	岩綿吸音板張り
		第1・2音楽室	タイルカーペット 張り	有孔ケイ酸カルシウ ム板張り	岩綿吸音板張り
		工芸室	フローリング張り	塗装	岩綿吸音板張り
	セ ン タ ー	リハーサル室	フローリング張り	塗装	岩綿吸音板張り
	倉 庫	防災倉庫(1)、(2)	ビニル床シート張り	塗装	化粧石膏ボード
1階	事 務 所	区民事務所	タイルカーペット 張り	塗装	岩綿吸音板張り
	社 教 セ ン タ ー	展示室	フローリング張り	塗装	岩綿吸音板張り
		ホールロビー・ ホールラウンジ	タイルカーペット 張り	吹付塗材、大理石	岩綿吸音板張り
		ホール	タイルカーペット 張り	練付合板（既存）	塗装
		舞台	フローリング張り	塗装	ガラスウール板張り
		楽屋	ビニル床シート張り	塗装	岩綿吸音板張り
	倉 庫	防災倉庫（3）	塗床	塗装	コンクリート打放し
	共 用	ロビー	大理石、タイル、 ビニル床シート	吹付塗材、大理石	岩綿吸音板張り
		指定管理事務室	タイルカーペット 張り	塗装	岩綿吸音板張り

「区民センター」 → 高円寺地域区民センター

「社教センター」 → 社会教育センター

「区民事務所」 → 高円寺区民事務所

「防災倉庫」 → 防災倉庫

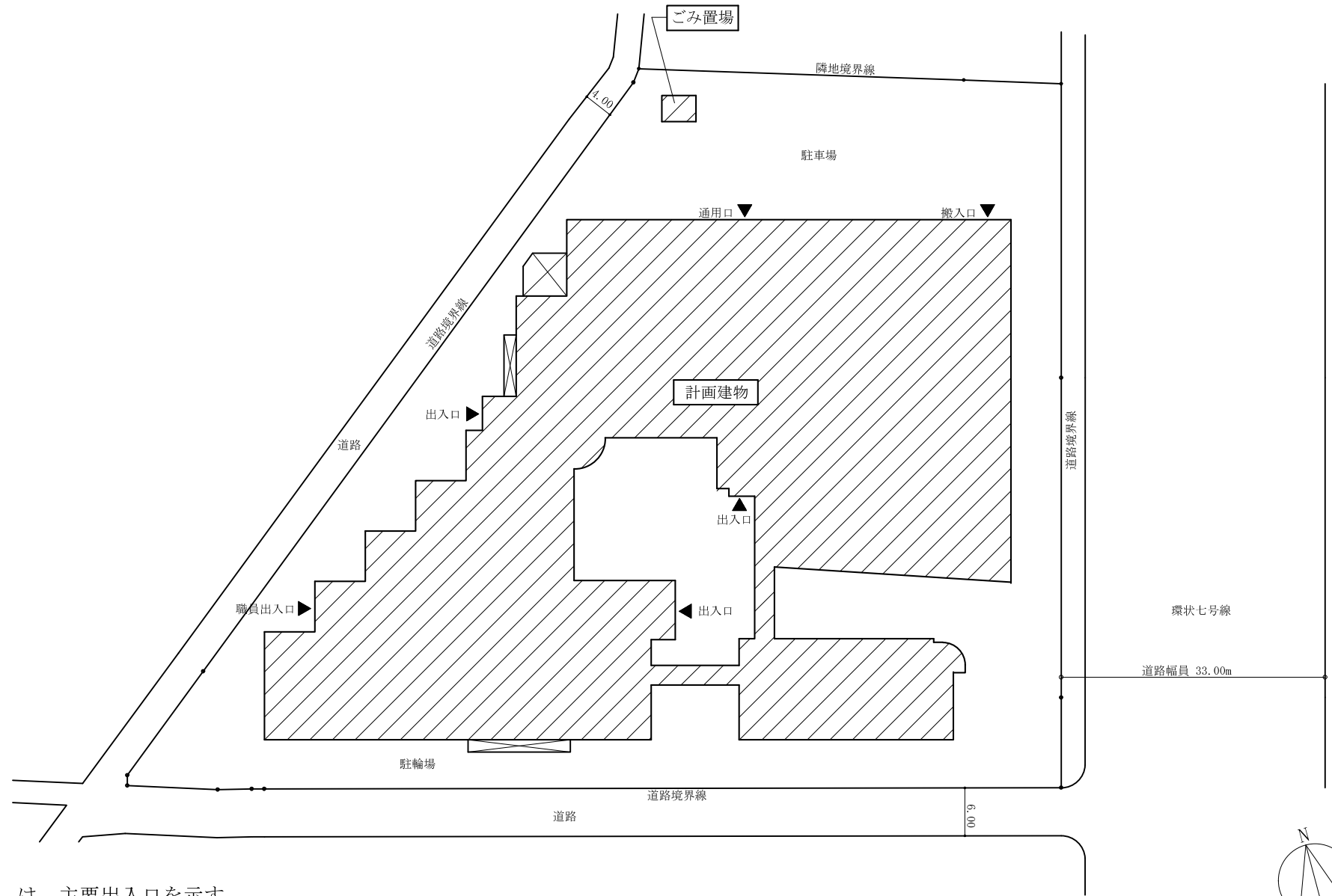
2階	区民センター	集会室1～4	ビニル床シート張り	ビニルクロス貼り・メラミン化粧板張り	岩綿吸音板張り
		和室2、3	畳	ビニルクロス貼り	ビニルクロス貼り
		料理室	ビニル床シート張り	塗装、ビニルクロス貼り	岩綿吸音板張り
		活動係事務室	ビニル床シート張り	塗装、ビニルクロス貼り	岩綿吸音板張り
	社教センター	講座室	ビニル床シート張り	ビニルクロス貼り	岩綿吸音板張り
		団体交流室	ビニル床シート張り	塗装	岩綿吸音板張り
		和室1	畳	ビニルクロス貼り	ビニルクロス貼り
		ホールラウンジ	タイルカーペット張り	吹付塗材	岩綿吸音板張り
		社会教育センター事務室	タイルカーペット張り	塗装	岩綿吸音板張り
	防災倉庫	防災倉庫(4)	防塵用塗料塗	塗装	化粧石膏ボード
3階	区民センター	集会室8～10	タイルカーペット張り	ビニルクロス・メラミン化粧板貼り	岩綿吸音板張り
	社教センター	集会室5～7	タイルカーペット張り	ビニルクロス・メラミン化粧板貼り	岩綿吸音板張り
	防災倉庫	防災倉庫(5)	ビニル床シート張り	塗装	化粧石膏ボード
各階	共用	階段	ビニル床シート張り	吹付塗材	岩綿吸音板張り、塗装
		廊下	ビニル床シート張り	吹付塗材	岩綿吸音板張り
		トイレ	ビニル床シート張り	化粧塩ビシート張り	岩綿吸音板張り

「区民センター」 → 高円寺地域区民センター

「社教センター」 → 社会教育センター

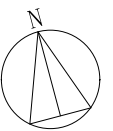
「区民事務所」 → 高円寺区民事務所

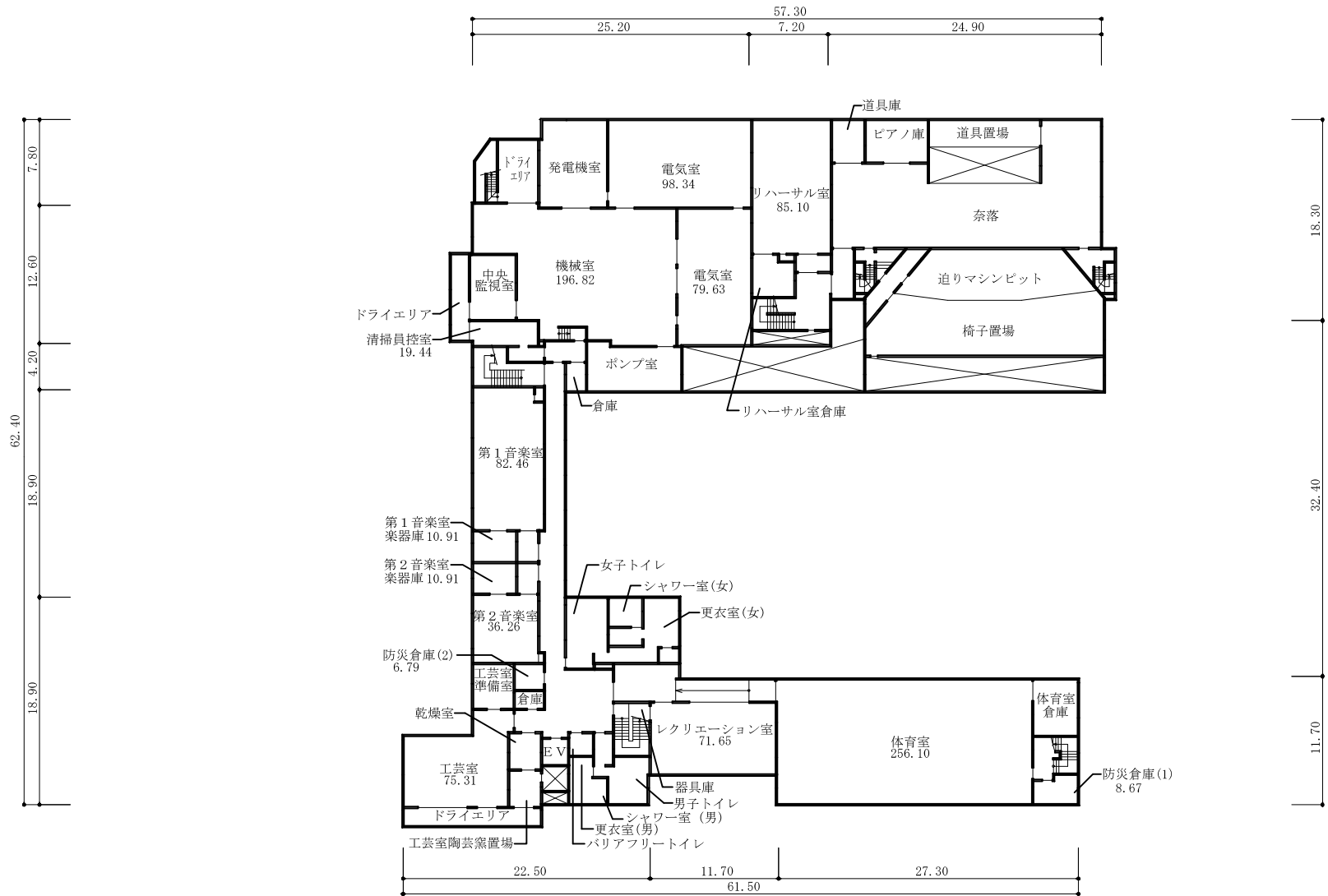
「防災倉庫」 → 防災倉庫



凡例

- 注1 ▲ は、主要出入口を示す。
- 注2 ▨ は、計画建物を示す。
- 注3 ⊠ は、ドライエリアを示す。
- 注4 寸法の単位は、mとする。

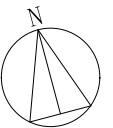




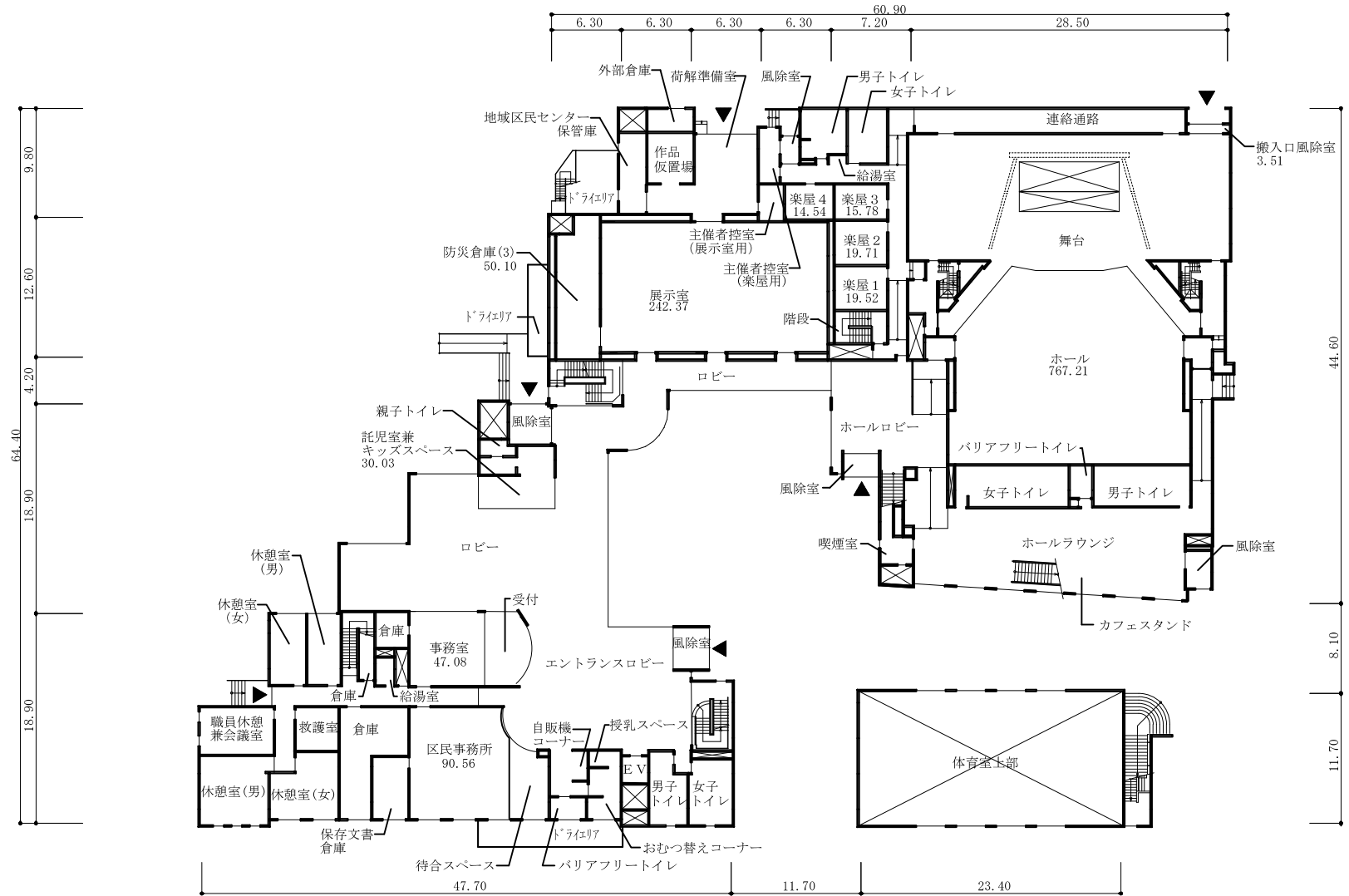
地下1階平面図

凡例

- 注1 ▶ は、主要出入口を示す。
- 注2 ⊠ はパイプスペース、吹き抜けを示す。
- 注3 → は、階段・スロープ等の上がり方向を示す
- 注4 寸法の単位は、mとする。
- 注5 各室の数字は、面積(m²)を示す。



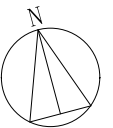
S = 1 / 400

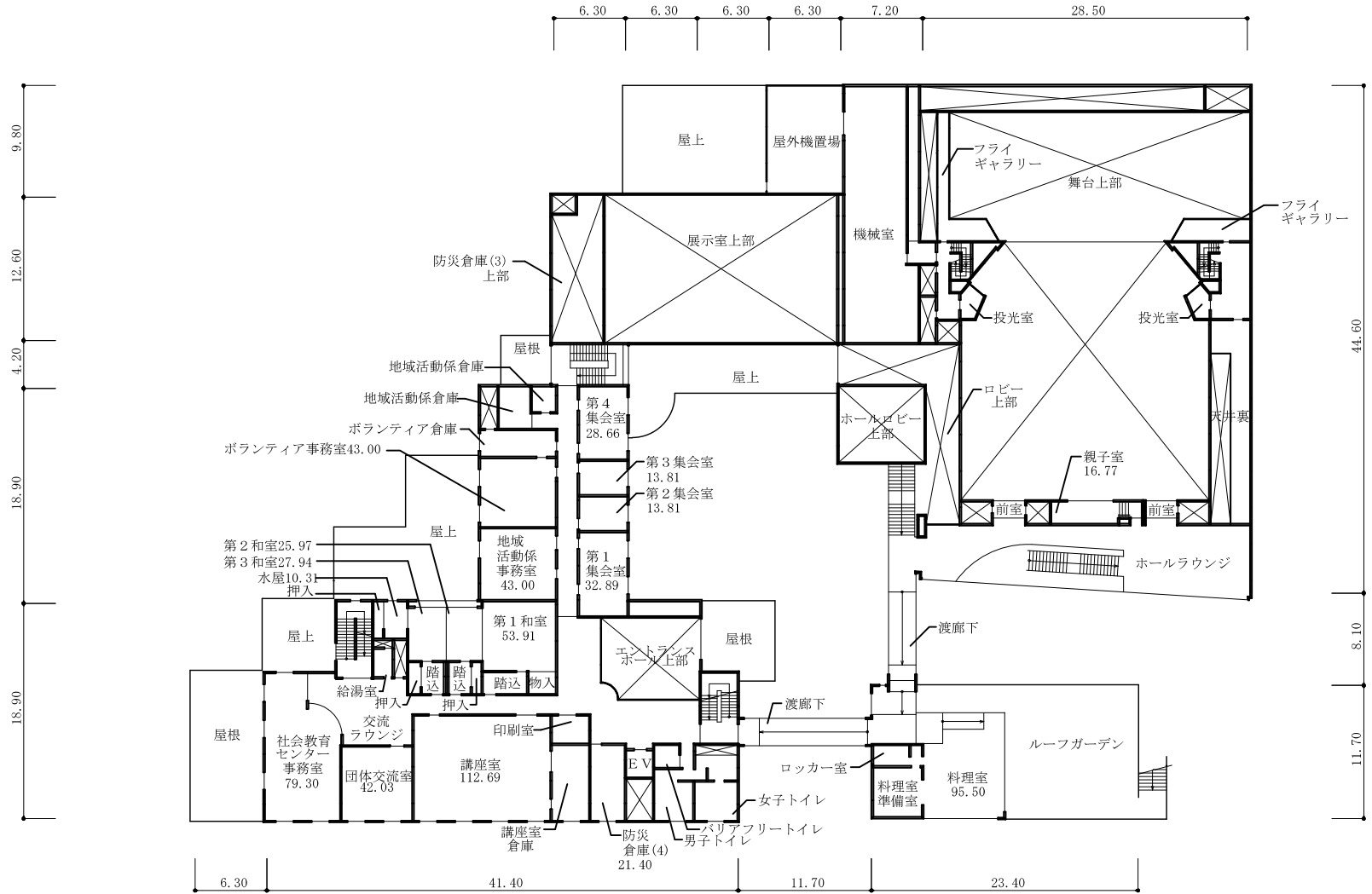


1階平面図

凡例

- 注1 ▶ は、主要出入口を示す。
- 注2 ⊠ はパイプスペース、吹き抜けを示す。
- 注3 → は、階段・スロープ等の上がり方向を示す
- 注4 寸法の単位は、mとする。
- 注5 各室の数字は、面積(m²)を示す。

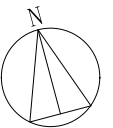


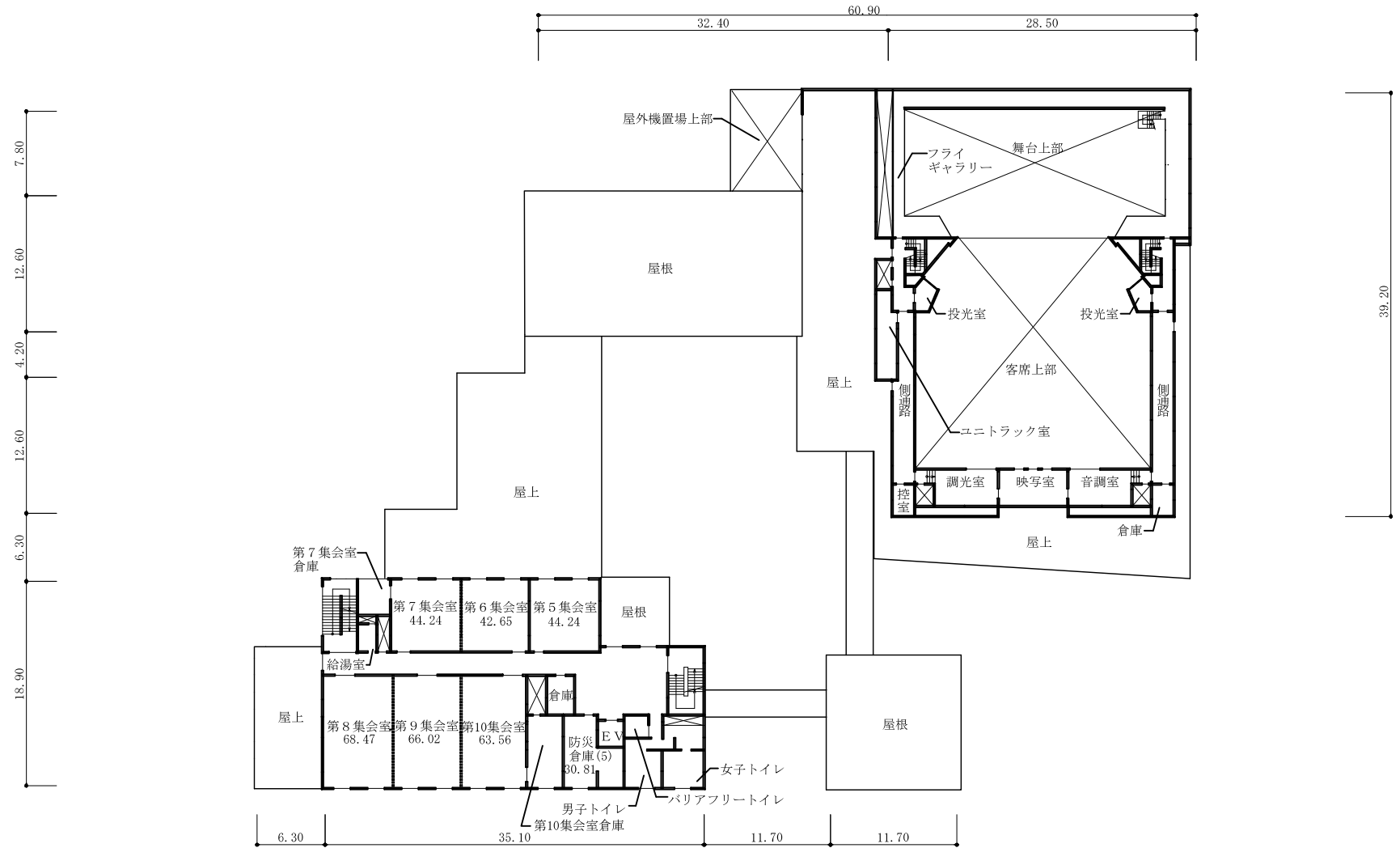


2階平面図

凡例

- 注1 ▶ は、主要出入口を示す。
- 注2 ⊠ はパイプスペース、吹き抜けを示す。
- 注3 → は、階段・スロープ等の上がり方向を示す
- 注4 寸法の単位は、mとする。
- 注5 各室の数字は、面積(m²)を示す。

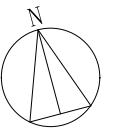




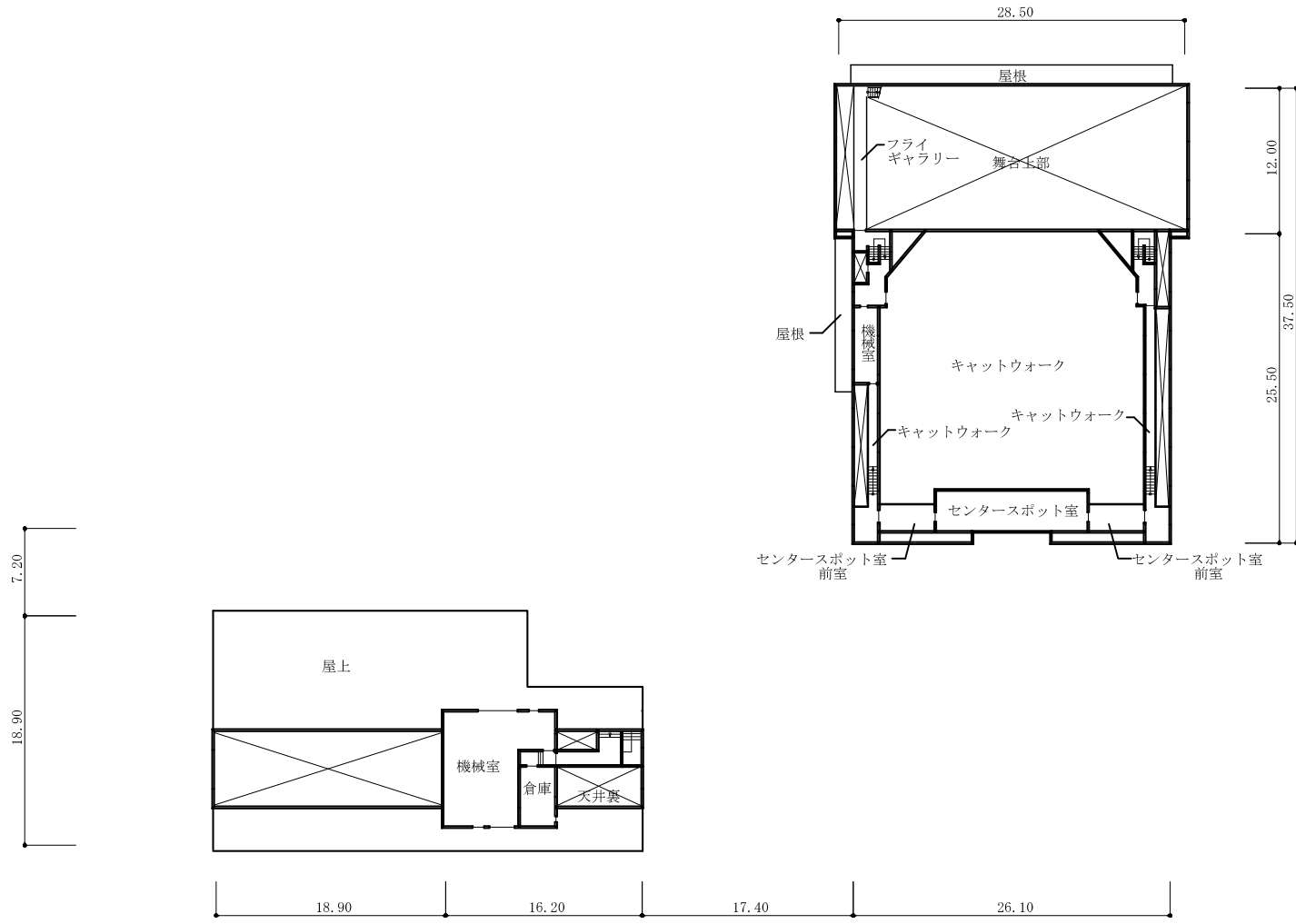
3階平面図

凡例

- 注1 ▶ は、主要出入口を示す。
- 注2 ☒ はパイプスペース、吹き抜けを示す。
- 注3 → は、階段・スロープ等の上がり方向を示す
- 注4 寸法の単位は、mとする。
- 注5 各室の数字は、面積(m²)を示す。



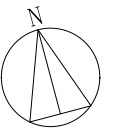
S = 1 / 400



4階平面図

凡例

- 注1 ▶ は、主要出入口を示す。
- 注2 ⊠ はパイプスペース、吹き抜けを示す。
- 注3 → は、階段・スロープ等の上がり方向を示す
- 注4 寸法の単位は、mとする。
- 注5 各室の数字は、面積(m²)を示す。



S = 1 / 400

