

議案第 87 号

杉並区立成田保育園移転改築及び併設 1 施設建設建築工事の請負契約の締結  
について

上記の議案を提出する。

令和 2 年 9 月 9 日

提出者 杉並区長 田 中 良

杉並区立成田保育園移転改築及び併設 1 施設建設建築工事の請負契約の締結  
について

杉並区立成田保育園移転改築及び併設 1 施設建設建築工事施行のため、下記のと  
おり請負契約を締結する。

記

- 1 契約の目的 杉並区立成田保育園移転改築及び併設 1 施設建設建築工事
- 2 契約の方法 一般競争入札
- 3 契約の金額 金 541,200,000 円也
- 4 契約の相手方 杉並区荻窪五丁目 18 番 14 号  
興建社・矢島 建設共同企業体

構成員（代表者）

杉並区荻窪五丁目 18 番 14 号

株式会社 興建社

代表取締役 水 島 隆 明

構成員

杉並区高円寺南一丁目 18 番 15 号

株式会社 矢島工務店

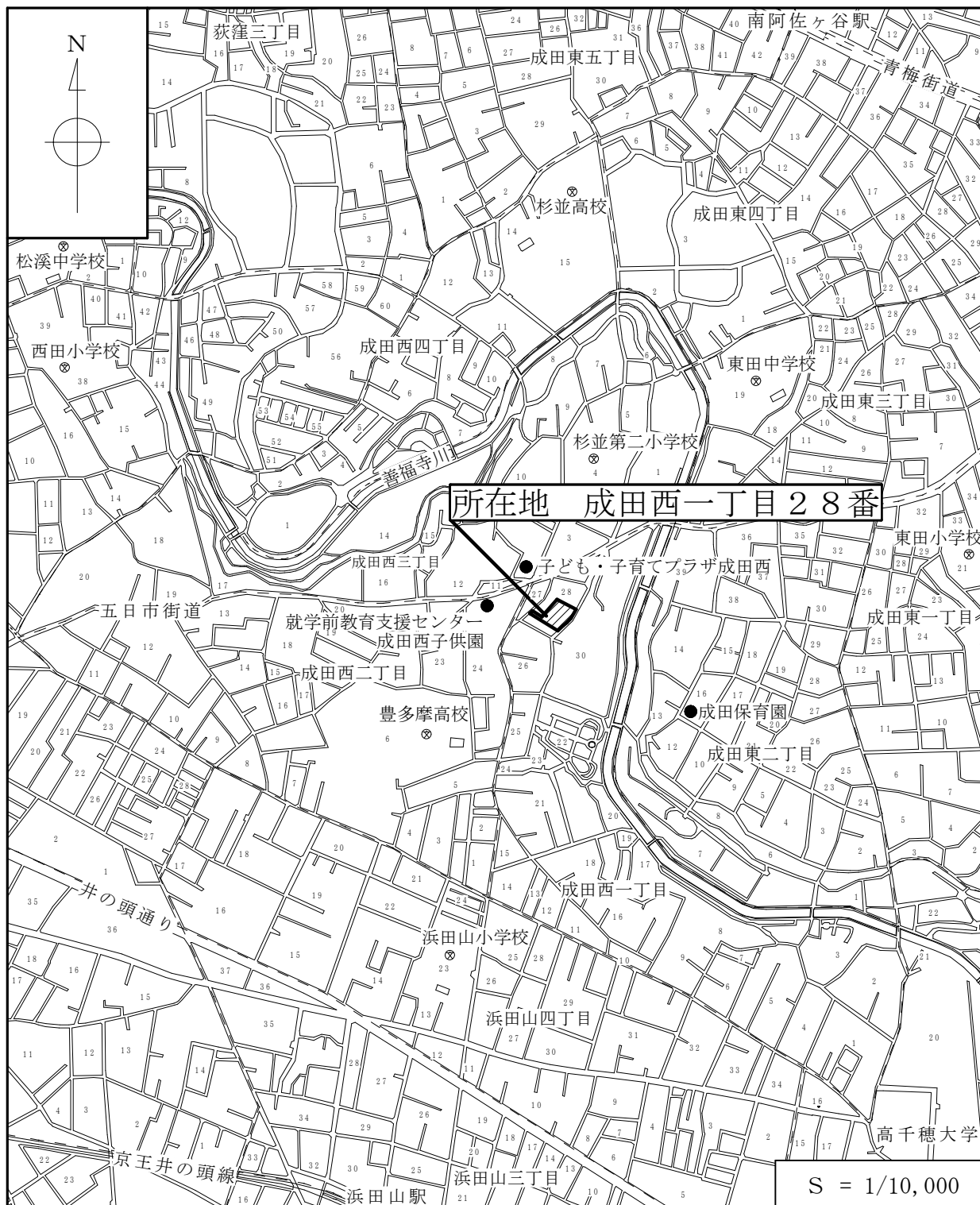
代表取締役 大 沼 康

（提案理由）

杉並区立成田保育園移転改築及び併設 1 施設建設のため、建築工事を施行する必  
要がある。

# 案内図

## 杉並区立成田保育園移転改築及び併設 1 施設建設建築工事



## 杉並区立成田保育園移転改築及び併設 1 施設建設建築工事

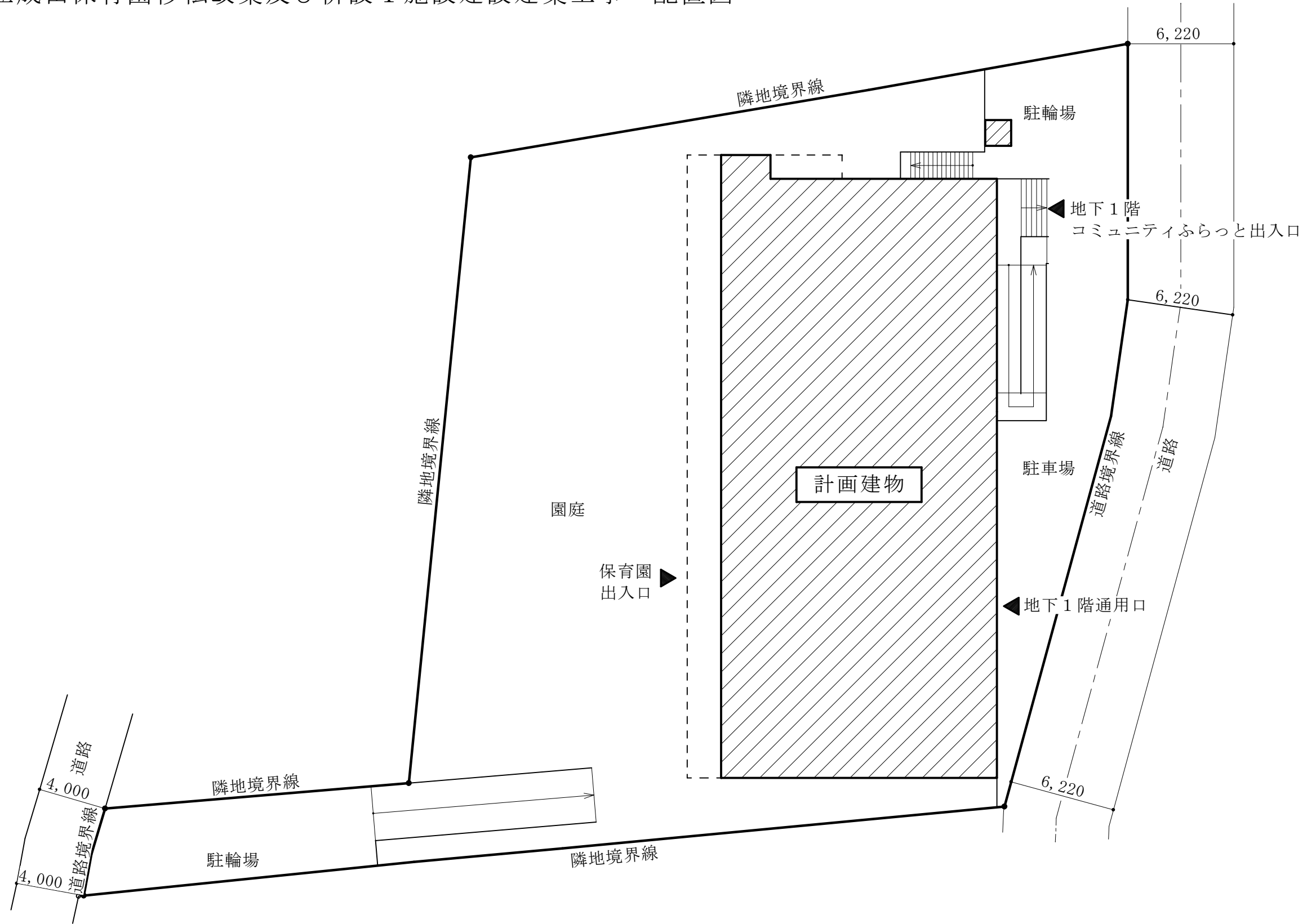
## 工事概要

- |               |   |                       |                 |
|---------------|---|-----------------------|-----------------|
| 1. 工 事 件 名    | 杉並区立成田保育園移転改築及び併設 1 施設建設建築工事                                  |                       |                 |
| 2. 工 事 場 所    | 杉並区成田西一丁目 2 8 番 (住居表示)  |                       |                 |
| 3. 工 期        | 契約締結の翌日から令和4年1月31日まで  |                       |                 |
| 4. 用途地域等      | 第一種低層住居専用地域<br>準防火地域<br>建ぺい率 40%<br>容積率 80%<br>高度地区 第 1 種高度地区 |                       |                 |
| 5. 設 計 業 者    | 株式会社五味建築設計事務所   |                       |                 |
| 6. 構 造 規 模    | 鉄筋コンクリート造 地下 1 階・地上 2 階建て                                     |                       |                 |
| 7. 面 積 等      | (1) 敷地面積  | 1,719.40              | m <sup>2</sup>  |
|               | (2) 建築面積  | 612.32                | m <sup>2</sup>  |
|               | (3) 延床面積  | 1,389.29              | m <sup>2</sup>  |
|               | (4) 各階面積  |                       |                 |
|               | 地下 1 階  | 535.60                | m <sup>2</sup>  |
|               | 地上 1 階  | 566.35                | m <sup>2</sup>  |
|               | 2 階   | 287.34                | m <sup>2</sup>  |
|               | 合計  | 1,389.29              | m <sup>2</sup>  |
| 8. 高 さ        | (1) 軒の高さ  | 8.100                 | m               |
|               | (2) 最高の高さ   | 8.600                 | m               |
| 9. 基 礎 構 造    | 杭基礎   |                       |                 |
| 10. 外 部 仕 上 げ | (1) 外壁  | 複層塗材吹付け、タイル張り         |                 |
|               | (2) 屋根  | アスファルト防水、一部ウレタン防水     |                 |
|               | (3) 建具  | スチールサッシ、アルミサッシ、スチールドア |                 |
| 11. 内 部 仕 上 げ | 資料 3 (主要室のみ)  |                       |                 |
| 12. 別 途 工 事   | (1) 電気設備工事  |                       |                 |
|               | (2) 給排水衛生空気調和設備工事   |                       |                 |
|               | (3) 昇降機設備工事   |                       |                 |
| 13. 支 出 科 目   | 令和2年度   | 一般会計                  |                 |
|               | 保健福祉費   | 児童福祉費                 | 児童福祉施設整備費 工事請負費 |
|               | 生活経済費   | 区民生活費                 | 区民生活施設整備費 工事請負費 |
|               | 令和3年度   | 債務負担行為                |                 |

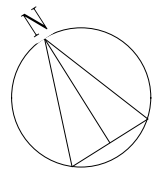
## 杉並区立成田保育園移転改築及び併設 1 施設建設建築工事

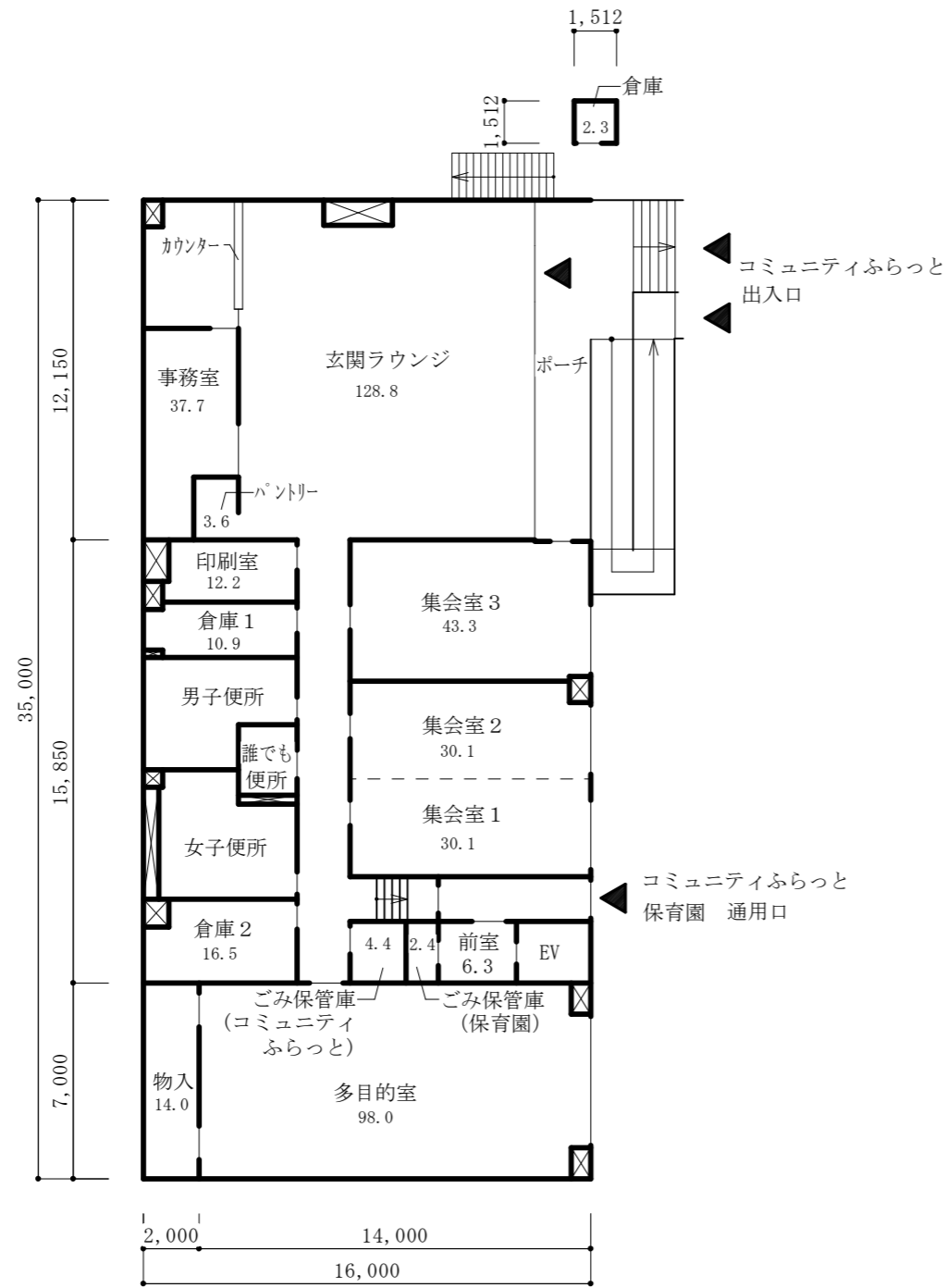
## 内部仕上（主要室のみ）

階	室名	床	壁	天井	
全階 共通	階段	ビニル床シート張り	複層塗材吹付け	化粧吸音石膏ボード張り	
	便所	ビニル床シート張り	化粧ケイ酸カルシウム板張り/ビニルクロス張り	化粧石膏ボード張り	
地下 1階	コミュニティ ふらっと	玄関ラウンジ	ビニル床シート張り	塗装	岩綿吸音板張り
		集会室 1～3	フローリング張り	塗装	岩綿吸音板張り
		多目的室	フローリング張り	塗装	岩綿吸音板張り
		事務室	ビニル床シート張り	塗装	岩綿吸音板張り
	保育園	前室	ビニル床シート張り	複層塗材吹付け	複層塗材吹付け
1階	保育園	玄関	磁器質タイル張り	ビニルクロス張り	化粧吸音石膏ボード張り
		ホール	フローリング張り	ビニルクロス張り	化粧吸音石膏ボード張り
		3～5歳児室	フローリング張り	ビニルクロス張り	化粧吸音石膏ボード張り
		事務室	フローリング張り	ビニルクロス張り	化粧吸音石膏ボード張り
		多目的室	フローリング張り	ビニルクロス張り	化粧吸音石膏ボード張り
2階	保育園	1, 2歳児室	フローリング張り	ビニルクロス張り	化粧吸音石膏ボード張り
		多目的室	フローリング張り	ビニルクロス張り	化粧吸音石膏ボード張り
		休憩室	ビニル床シート張り	ビニルクロス張り	化粧吸音石膏ボード張り

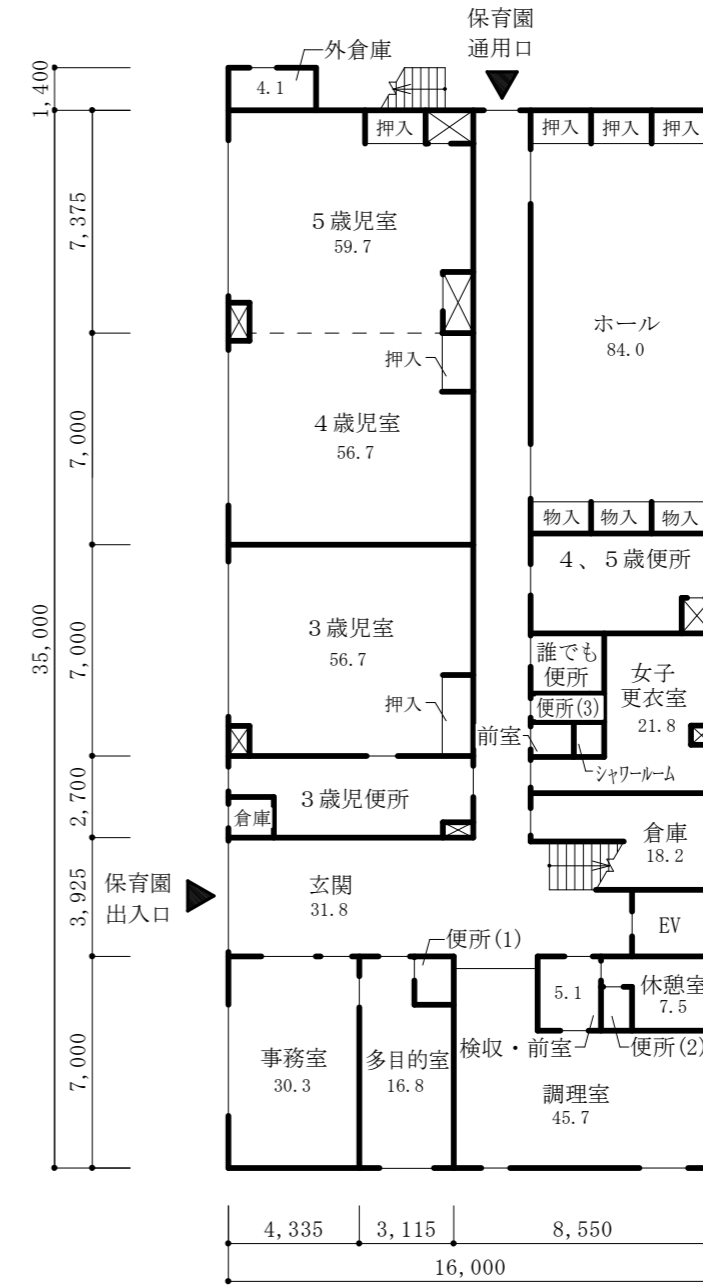


- 凡例
- ▲ は主要出入口を示す
  - ▨ は地上部分を示す
  - → は階段、スロープ等の上り方向を示す



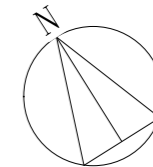


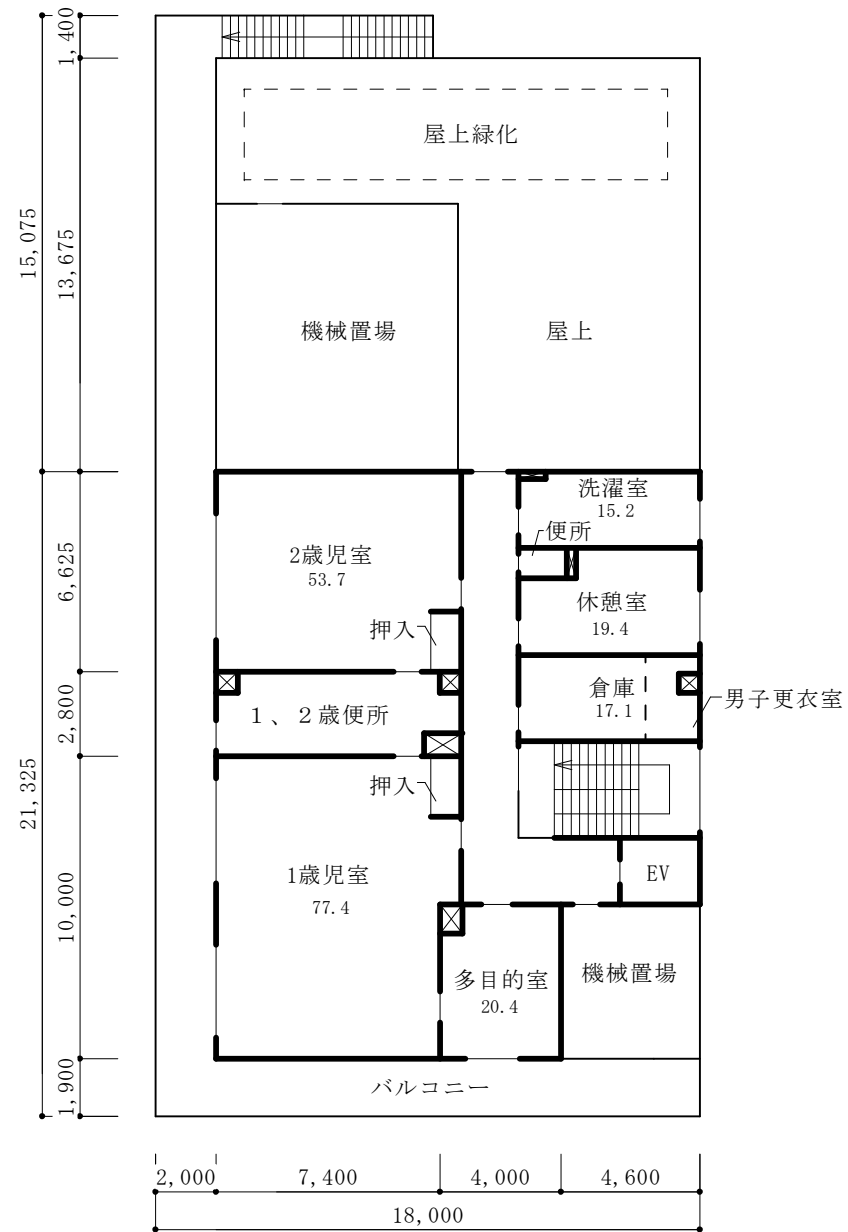
地下1階平面図



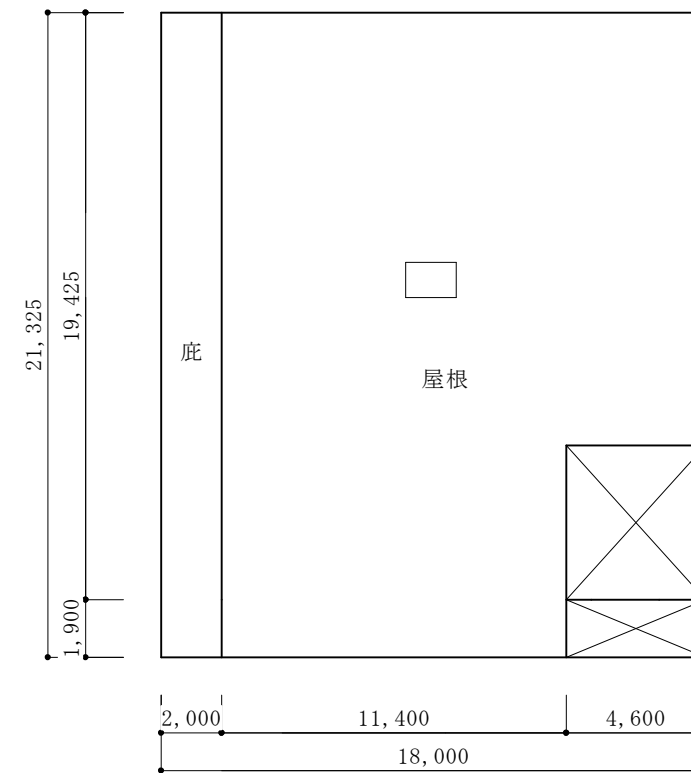
1階平面図

- 凡例
- ▶ は主要出入口を示す
  - ⊠ はパイプスペース、吹き抜けを示す
  - は階段、スロープ等の上り方向を示す
  - 各室の数字は面積(m<sup>2</sup>)を示す





2 階平面図



屋上平面図

凡例

- はパイプスペース、吹き抜けを示す
- は階段、スロープ等の上り方向を示す
- 各室の数字は面積(m<sup>2</sup>)を示す

