

議案第62号

負担付き譲与の受領について

上記の議案を提出する。

令和2年5月29日

提出者 杉並区長 田 中 良

負担付き譲与の受領について

下記のとおり負担付き譲与を受領する。

記

1 譲与の目的 杉並区営住宅の用に供するため

2 物件の表示

(1) 土地

地番 杉並区浜田山四丁目944番2

地目 宅地

公簿 3,398.34㎡

実測 3,480.80㎡

(2) 建物

所在地 杉並区浜田山四丁目10番21号

共同住宅 1棟(35戸)

延床面積 2,040.18㎡

構造 鉄筋コンクリート造・地上3階建

自転車置場 (2箇所) 34.83㎡

ごみ容器置場 (1箇所) 5.46㎡

電気室 (1箇所) 13.50㎡

(3) 駐車場

(10台) 124.50㎡

3 譲与者 東京都

4 譲与に係る負担

- (1) 杉並区営住宅用として20年間の用途指定
- (2) 用途変更又は廃止する場合は、東京都の承認

以上の義務を履行しないときは、東京都は譲与契約を解除することができる。

(提案理由)

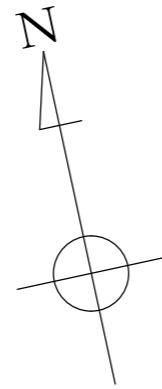
杉並区営住宅用として、土地、建物、駐車場の負担付き譲与を受け、これを区有財産として取得する必要がある。

案内図

杉並区営浜田山四丁目アパート

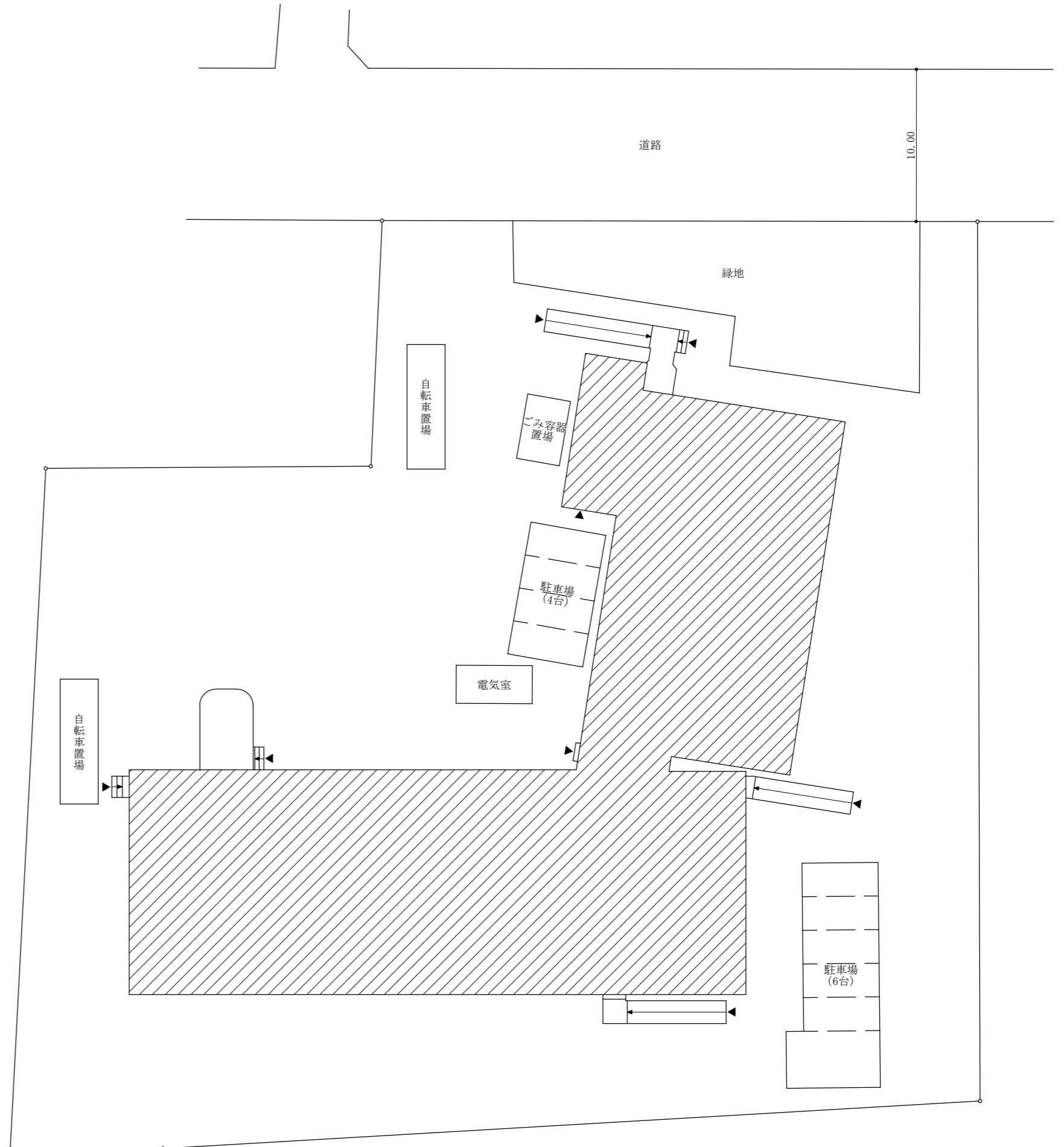


杉並区宮浜田山四丁目アパート 配置図



構 造	鉄筋コンクリート造 地上3階建て
敷 地 面 積	3,480.80 m ² (緑地204.77 m ² を含む。)
建 築 面 積	910.76 m ²
延 床 面 積	2,040.18 m ²
1 階	721.37 m ²
2 階	690.83 m ²
3 階	627.98 m ²
建 設 時 期	平成6年度

自 転 車 置 場	34.83 m ² (18台)
駐 車 場	124.50 m ² (10台)
ご み 容 器 置 場	5.46 m ²
電 気 室	13.50 m ²



凡例

注1 寸法の単位は、mとする。

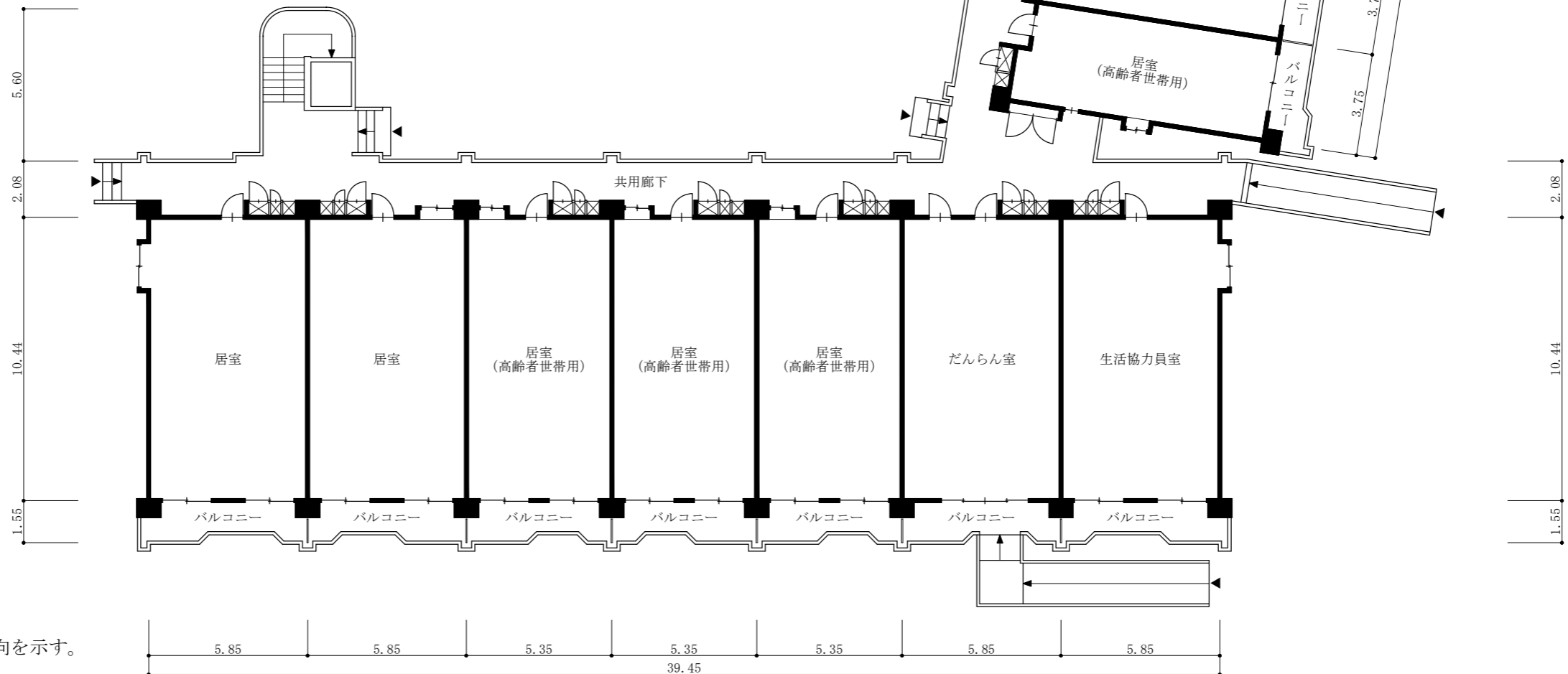
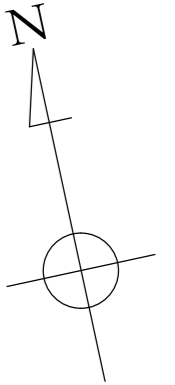
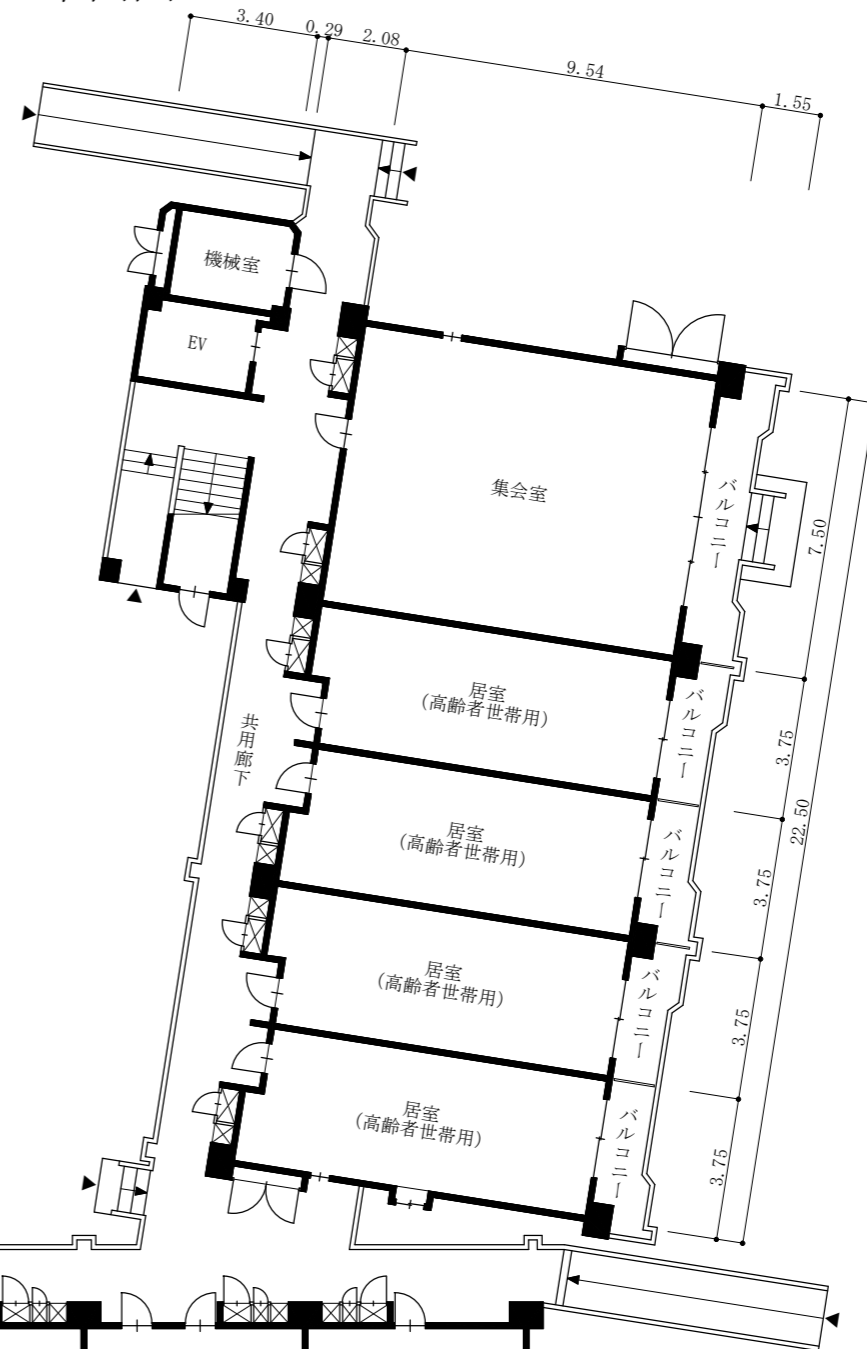
注2 → は、スロープ又は階段の上がり方向を示す。

注3 ▲は、出入口を示す。

杉並区宮浜田山四丁目アパート

平面図

	間取り		戸数	専用面積
一般世帯用	3DK	6畳・6畳・洋室	1階2戸・2階4戸・3階3戸	62.32㎡
	2DK	6畳・洋室	2階3戸・3階3戸	57.16㎡
高齢者世帯用	2DK	6畳・洋室	1階3戸	57.16㎡
	1DK	6畳	1階4戸・2階6戸・3階6戸	35.31㎡
生活協力員室	3DK	6畳・6畳・洋室	1階1戸	62.39㎡
主要設備			浴室（浴槽有）・洗面所・便所	

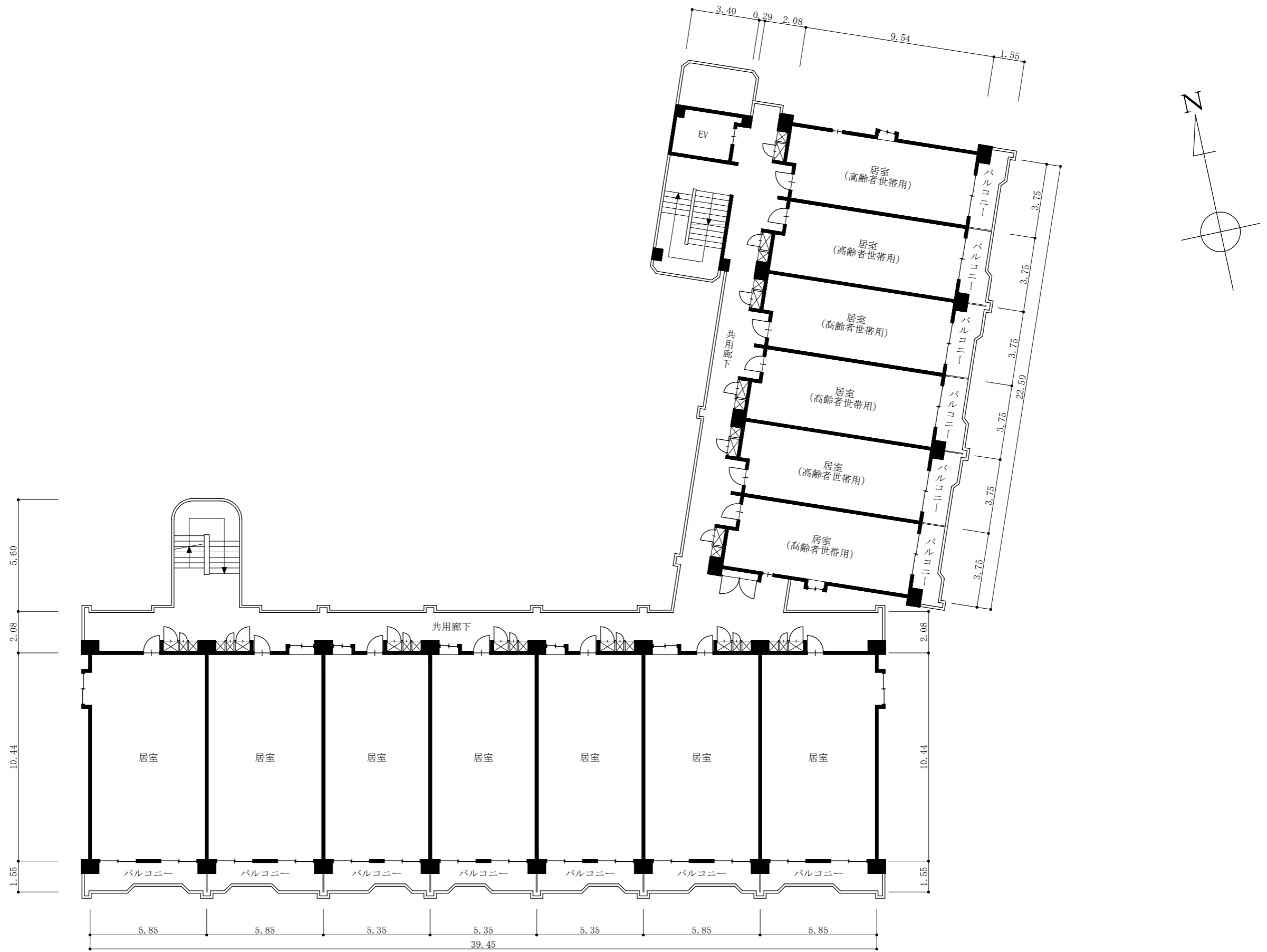


凡例

- 注1 寸法の単位は、mとする。
- 注2 → は、スロープ又は階段の上がり方向を示す。
- 注3 ▲は、出入口を示す。
- 注4 ⊠ は、パイプスペースを示す。

1階平面図 S=1/200

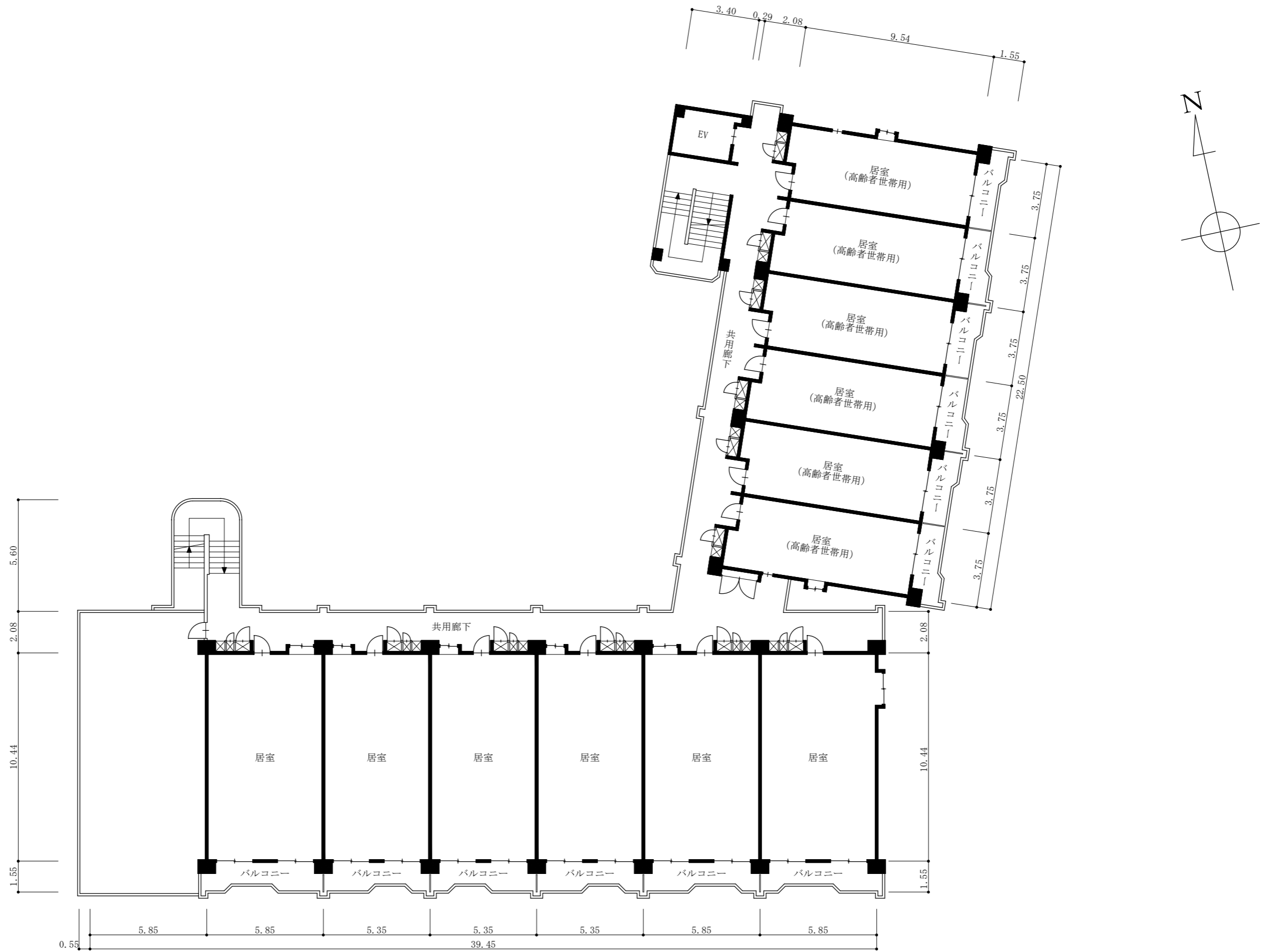
杉並区宮浜田山四丁目アパート 平面図



2階平面図 S=1/200

凡例
 注1 寸法の単位は、mとする。
 注2 → は、階段の上がり方向を示す。
 注3 ⊠ は、パイプスペースを示す。

杉並区宮浜田山四丁目アパート 平面図



3階平面図 S=1/200

- 凡例
 注1 寸法の単位は、mとする。
 注2 → は、階段の上がり方向を示す。
 注3 ⊠ は、パイプスペースを示す。