

議案第19号

(仮称) 杉並区立阿佐谷地域区民センター等複合施設建設建築工事の請負契約の締結について  
上記の議案を提出する。

令和2年2月12日

提出者 杉並区長 田 中 良

(仮称) 杉並区立阿佐谷地域区民センター等複合施設建設建築工事の請負契約の締結について

(仮称) 杉並区立阿佐谷地域区民センター等複合施設建設建築工事施行のため、下記のとおり請負契約を締結する。

記

- 1 契約の目的 (仮称) 杉並区立阿佐谷地域区民センター等複合施設建設建築工事
- 2 契約の方法 一般競争入札
- 3 契約の金額 金1,980,000,000円也
- 4 契約の相手方 杉並区阿佐谷南三丁目2番2号  
江州・国際・興信建設共同企業体  
構成員(代表者)  
杉並区阿佐谷南三丁目2番2号  
江州建設 株式会社  
代表取締役 磯 村 昭 彦  
構成員  
杉並区成田東四丁目38番17号 第一DMJビル3階  
国際建設 株式会社 東京支社  
代表取締役東京支社長 佐々木 満里子  
構成員  
杉並区成田西三丁目2番4号  
株式会社 興信建設

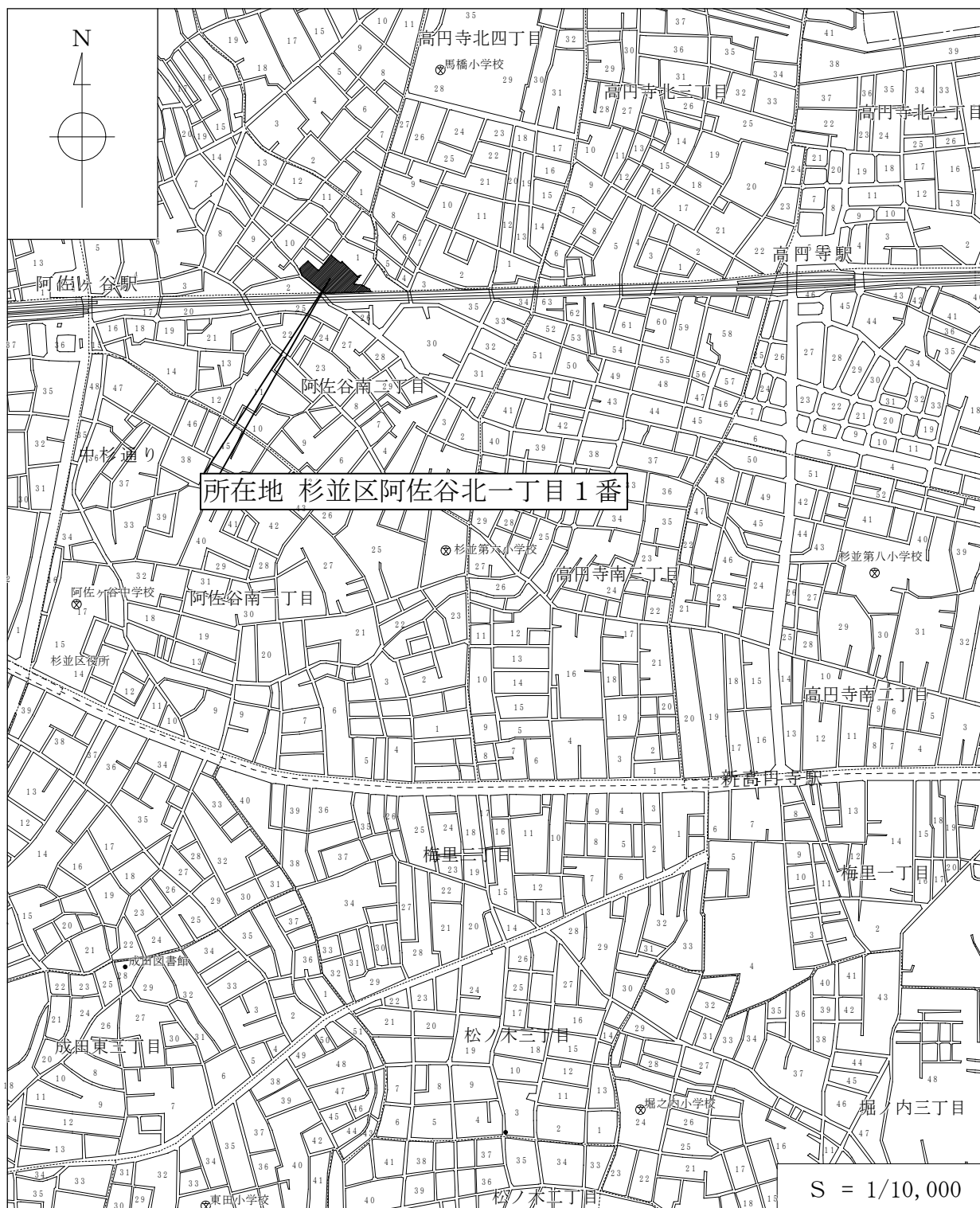
代表取締役 横山 恵志郎

(提案理由)

(仮称) 杉並区立阿佐谷地域区民センター等複合施設建設のため、建築工事を施行する必要がある。

案内図

(仮称) 杉並区立阿佐谷地域区民センター等複合施設建設建築工事



## (仮称) 杉並区立阿佐谷地域区民センター等複合施設建設建築工事

## 工事概要

1. 工事場所	杉並区阿佐谷北一丁目1番
2. 工期	契約締結の翌日から令和3年10月29日まで
3. 用途地域等	第一種中高層住居専用地域 準防火地域 建ぺい率 60% 容積率 180% 高度地区 第2種高度地区
4. 設計業者	株式会社 相和技術研究所
5. 構造規模	鉄筋コンクリート造一部アルミニウム合金造 地上3階・地下1階建て
6. 面積等	(1) 敷地面積 3,882.22 m <sup>2</sup> (2) 建築面積 1,545.35 m <sup>2</sup> (3) 延床面積 4,976.70 m <sup>2</sup> (4) 各階面積 地下1階 1,196.59 m <sup>2</sup> 地上1階 1,211.42 m <sup>2</sup> 2階 1,391.58 m <sup>2</sup> 3階 1,094.93 m <sup>2</sup> 屋上階 52.18 m <sup>2</sup> 附属建物 30.00 m <sup>2</sup> 合計 4,976.70 m <sup>2</sup>
7. 高さ	(1) 軒の高さ 12.693 m (2) 最高の高さ 14.893 m
8. 基礎構造	直接基礎
9. 外部仕上げ	(1) 外壁 塗装仕上げ (2) 屋根 アスファルト防水、ウレタン塗膜防水 (3) 建具 アルミサッシ、スチールドア
10. 内部仕上げ	資料 3 (主要室のみ)
11. 公園整備	(1) 地上公園 1,457.06 m <sup>2</sup> (2) 屋上公園 1,477.91 m <sup>2</sup>

12. 別 途 工 事

- (1) 電気設備工事
- (2) 空気調和設備工事
- (3) 給排水衛生設備工事
- (4) 昇降機設備工事

13. 支 出 科 目

令和元年度 一般会計

総務費 政策経営費 危機管理対策費 工事請負費

生活経済費 区民生活費 区民生活施設整備費 工事請負費

保健福祉費 児童福祉費 児童福祉施設整備費 工事請負費

都市整備費 緑化費 公園費 工事請負費

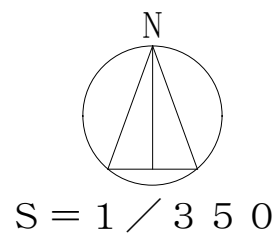
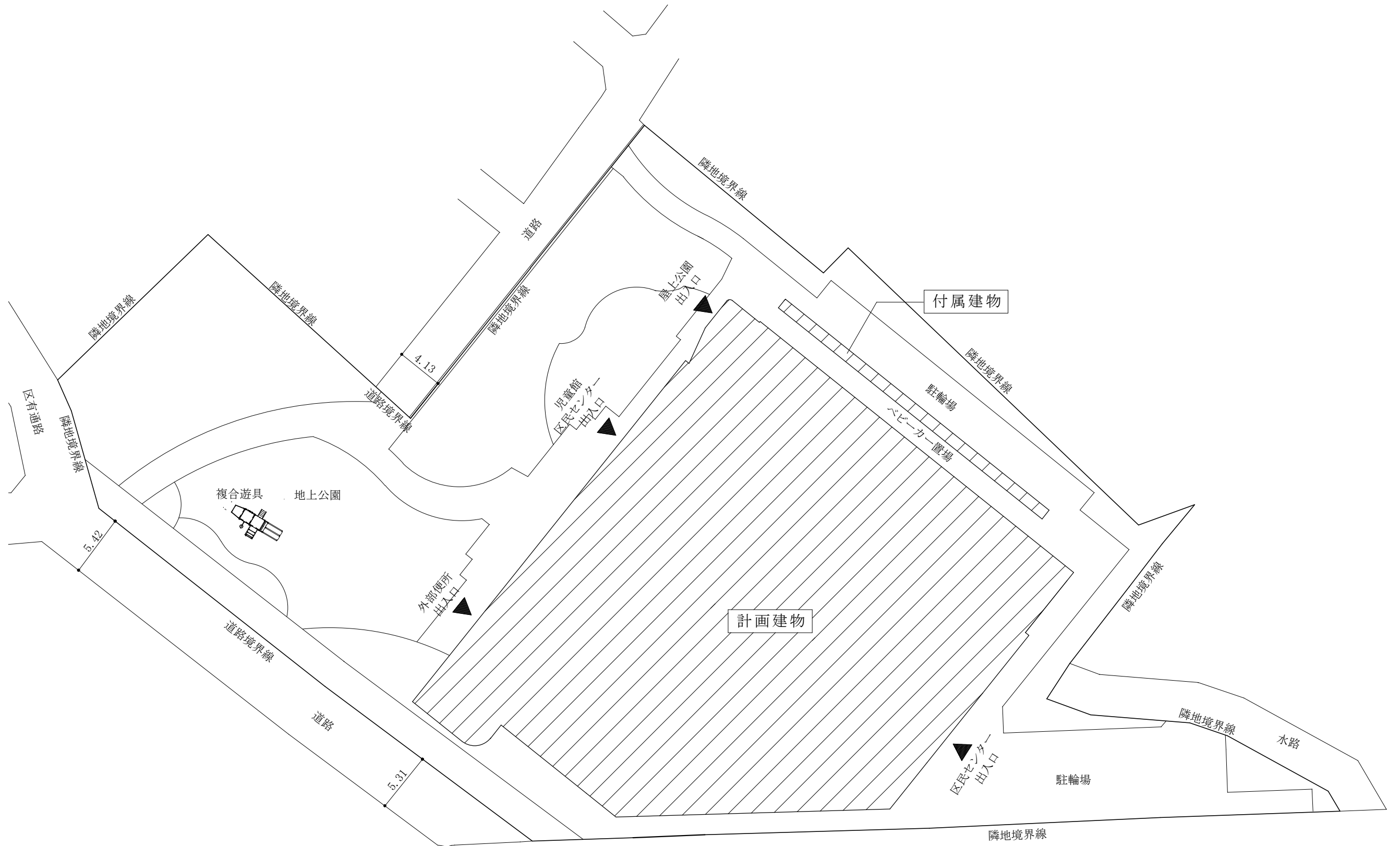
令和2、3年度 債務負担行為

## (仮称) 杉並区立阿佐谷地域区民センター等複合施設建設建築工事

## 内部仕上 (主要室のみ)

階		床	壁	天井
地下 1階	駐車場	防滑塗床	コンクリート打放し	木繊維セメント板張り
	中央管理室	ビニル床シート張り	塗装	化粧石膏ボード張り
	防災倉庫1	防塵塗床	コンクリート打放し	木繊維セメント板張り
1階	幼児コーナー・ 乳児コーナー	フローリング張り	ビニルクロス張り	岩綿吸音板張り
	多目的コーナー	フローリング張り	ビニルクロス張り	岩綿吸音板張り
	育成室1、2	ビニル床シート張り	ビニルクロス張り	岩綿吸音板張り
	遊戯室	フローリング張り	ケイ酸カルシウム板 張り	岩綿吸音板張り
	事務室	ビニル床タイル張り	ビニルクロス張り	岩綿吸音板張り
	玄関ホール	タイル張り	メラミン化粧板張り	木目調ルーバー張り
	ロビー・ 展示スペース	ビニル床タイル張り	メラミン化粧板張り	ビニルクロス張り
	受付・管理事務室	ビニル床タイル張り	ビニルクロス張り	岩綿吸音板張り
印刷室	ビニル床シート張り	塗装	化粧石膏ボード	
2階	レクリエーション室 1	ビニル床シート張り	有孔ケイ酸カルシウ ム板張り	岩綿吸音板張り
	レクリエーション室 2	フローリング張り	吸音複合ボード張り	岩綿吸音板張り
	軽運動室	フローリング張り	有孔ケイ酸カルシウ ム板張り	岩綿吸音板張り
	体育室	フローリング張り	有孔ケイ酸カルシウ ム板張り	岩綿吸音板張り
	洋室6、7、8	フローリング張り	ビニルクロス張り	岩綿吸音板張り

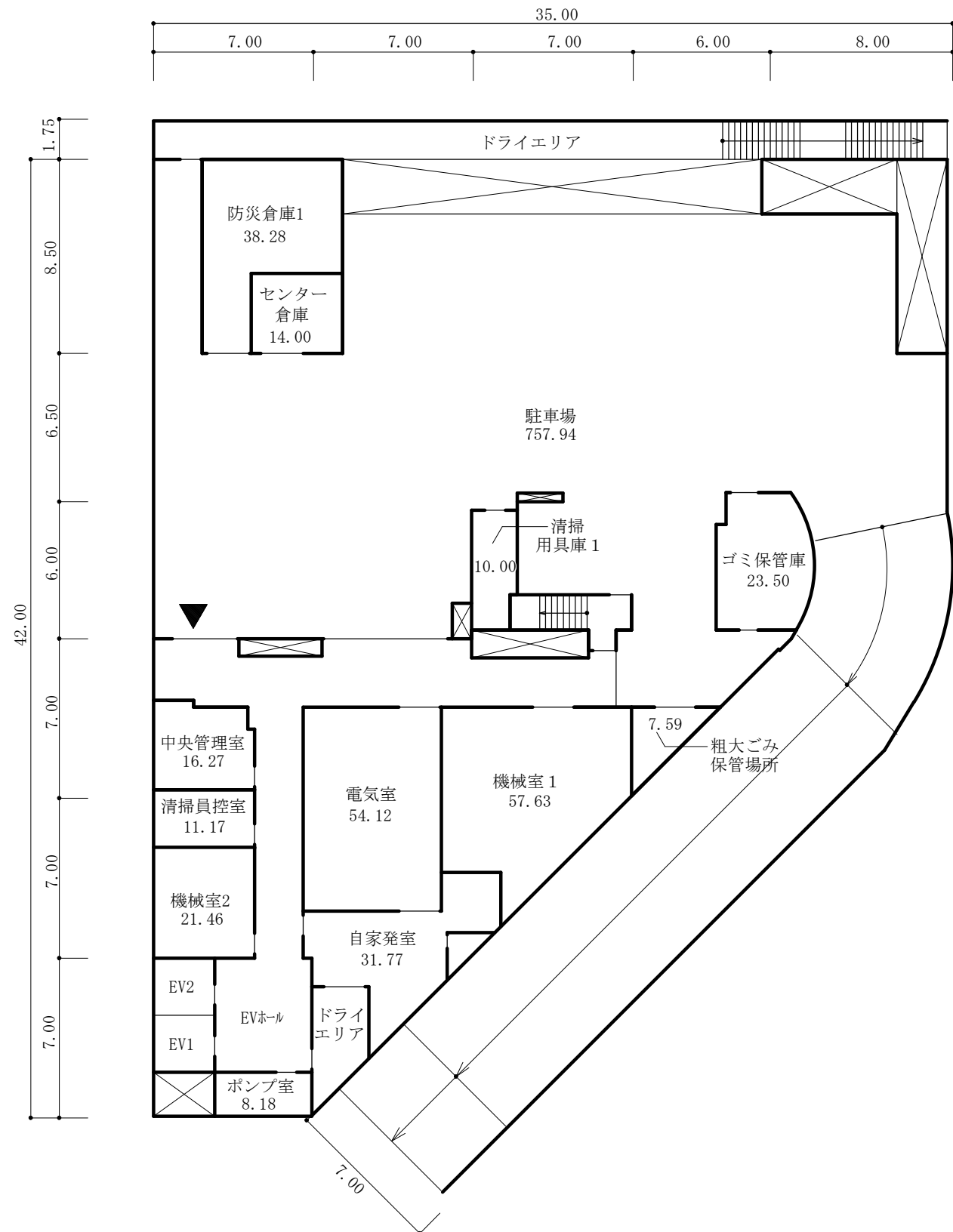
2階	音楽室	フローリング張り	吸音複合ボード張り	岩綿吸音板張り
	託児室	フローリング張り	ビニルクロス張り	岩綿吸音板張り
	地域活動係事務室	ビニル床タイル張り	ビニルクロス張り	岩綿吸音板張り
	センター協議会事務室	ビニル床タイル張り	ビニルクロス張り	岩綿吸音板張り
	男子・女子更衣室	ビニル床シート張り	ビニルクロス張り	化粧石膏ボード張り
	防災倉庫2	ビニル床シート張り	塗装	化粧石膏ボード張り
3階	洋室1, 2, 3	タイルカーペット張り	ビニルクロス張り	岩綿吸音板張り
	洋室4, 5	ビニル床タイル張り	ビニルクロス張り	岩綿吸音板張り
	洋室9, 10	タイルカーペット張り	ビニルクロス張り	岩綿吸音板張り
	工芸室	ビニル床シート張り	メラミン化粧板張り	岩綿吸音板張り
	料理室	ビニル床シート張り	メラミン化粧板張り	岩綿吸音板張り
	和室1, 2, 3	畳	ビニルクロス張り	ビニルクロス張り
	防災倉庫3	ビニル床シート張り	塗装	化粧石膏ボード張り
各階	男子・女子便所	ビニル床シート張り	メラミン化粧板張り	岩綿吸音板張り



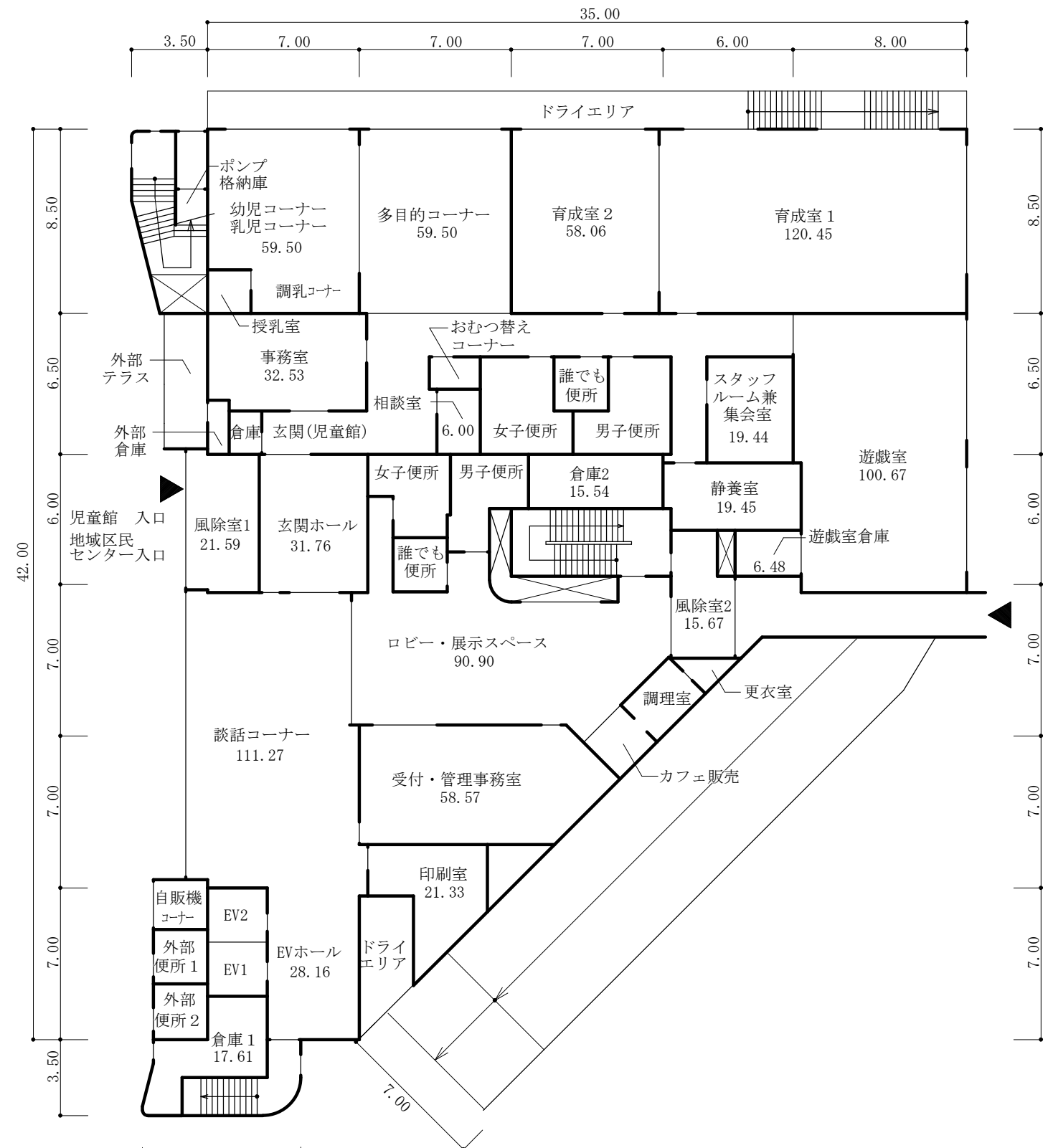
- 凡例
- ▲ は主要出入口を示す
  - ▨ は地上部分を示す
  - 寸法の単位は、mとする。

JR中央線高架





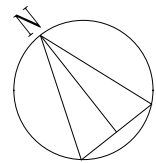
地下1階平面図



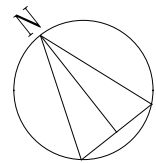
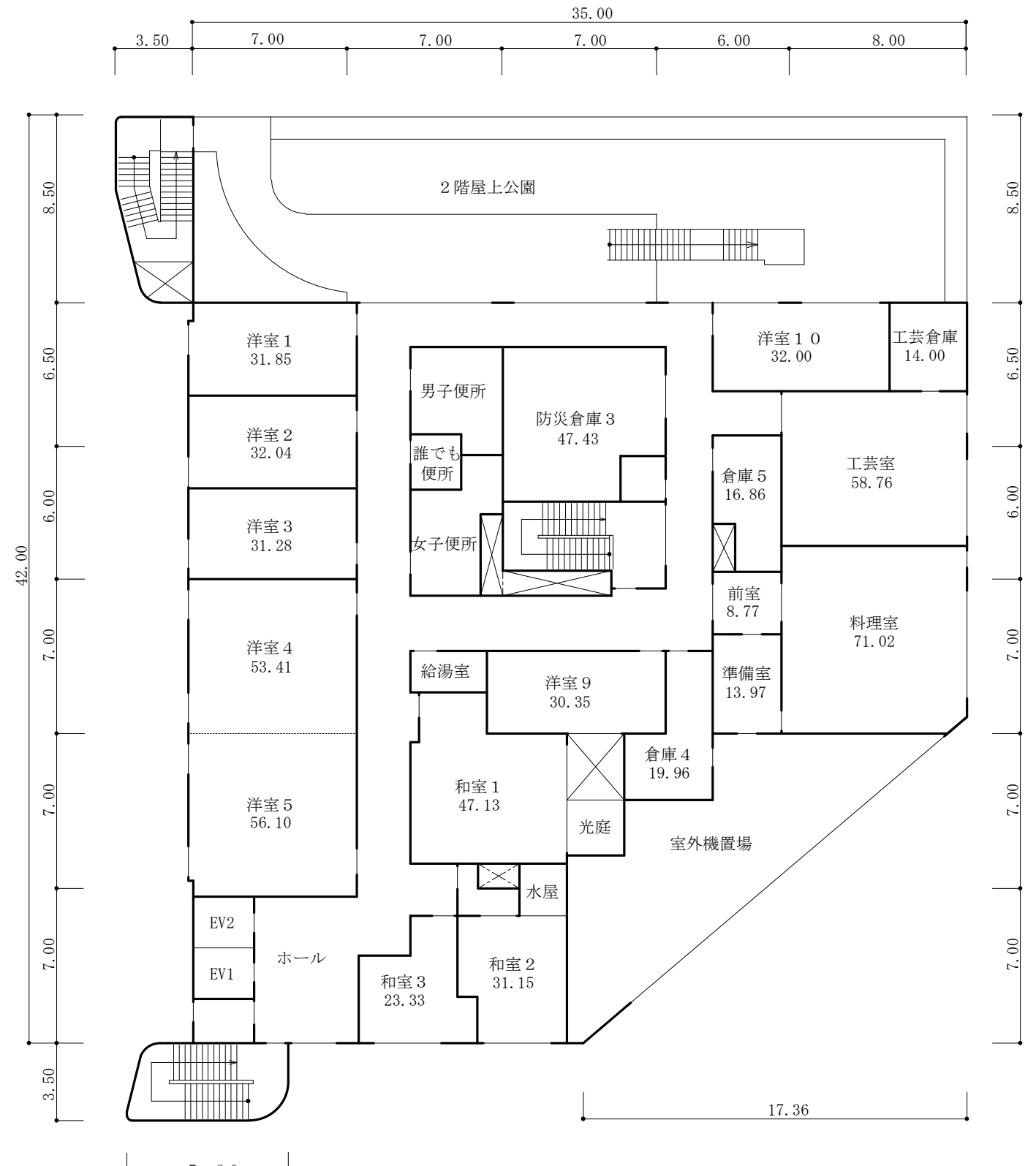
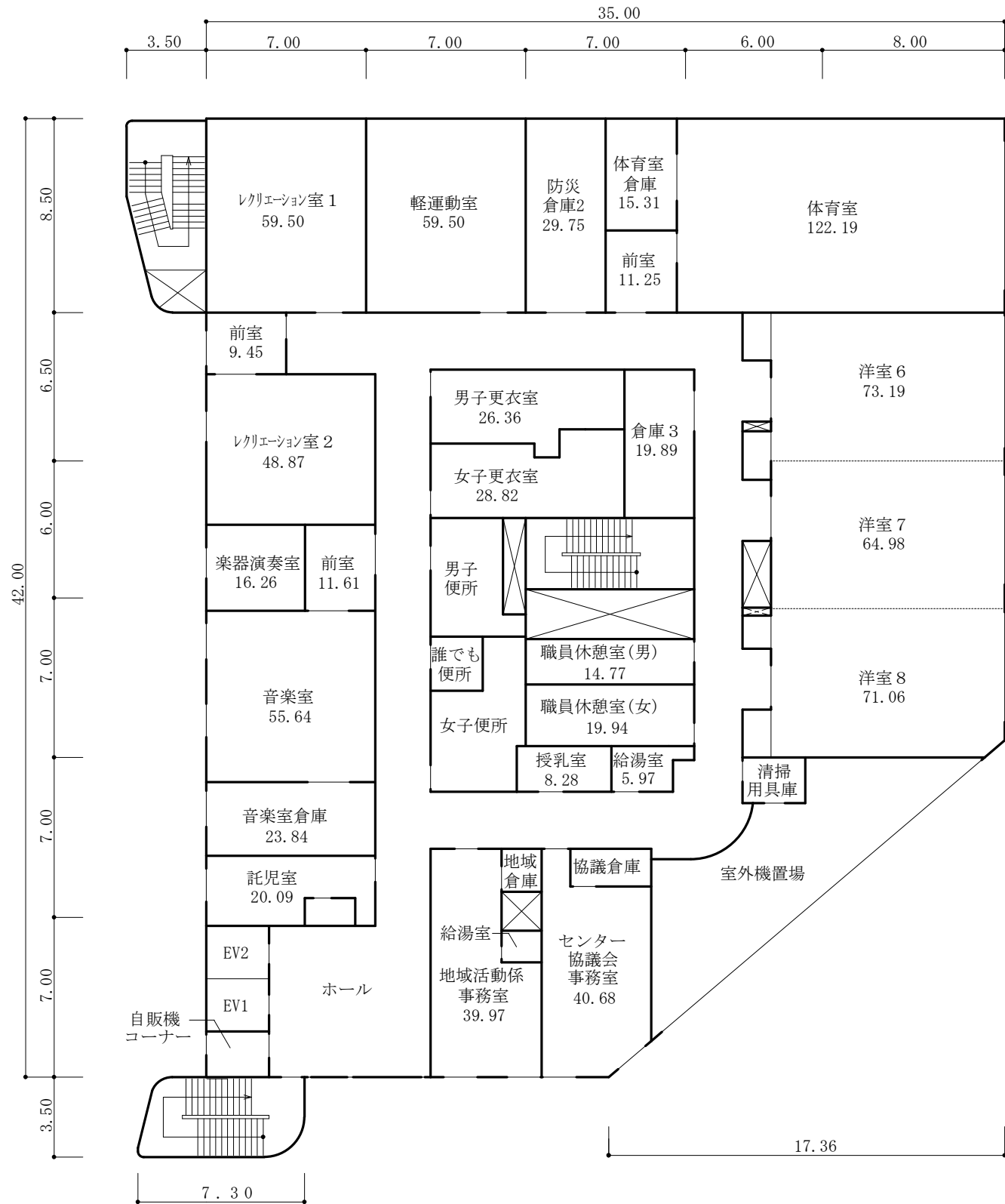
1階平面図

凡例

- ▶ は主要出入口を示す。
- ⊠ はパイプスペース、吹き抜けを示す。
- は階段、スロープ等の上り方向を示す。
- 寸法の単位は、mとする。
- 各室の数字は面積(m<sup>2</sup>)を示す。



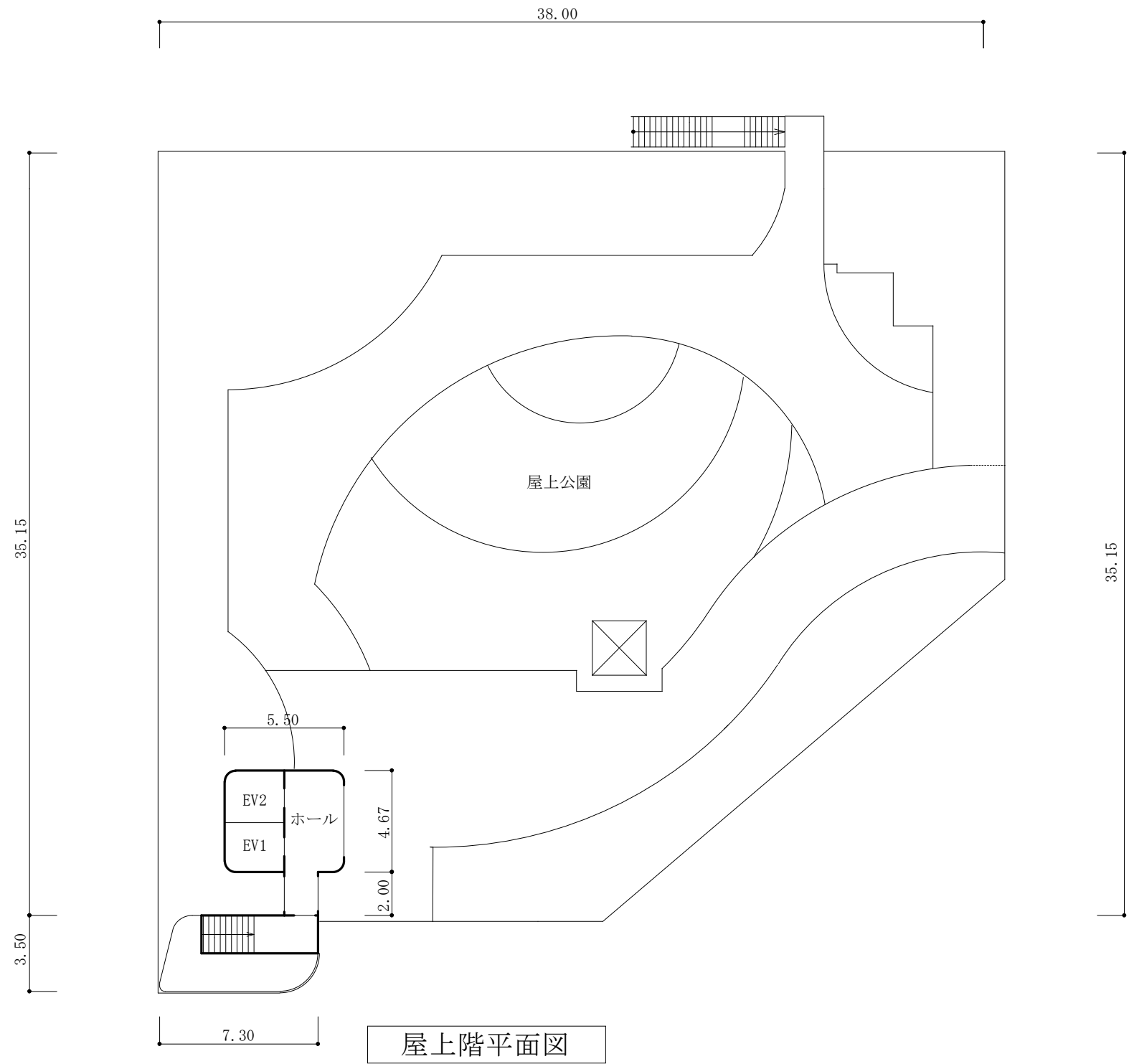
S = 1 / 250



S = 1 / 250

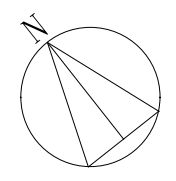
凡例

- はパイプスペース、吹き抜けを示す。
- は階段、スロープ等の上り方向を示す。
- 寸法の単位は、mとする。
- 各室の数字は面積 (㎡) を示す。



屋上階平面図

- 凡例
- はパイプスペース、吹き抜けを示す。
  - は階段、スロープ等の上り方向を示す。
  - 寸法の単位は、mとする。
  - 各室の数字は面積(m<sup>2</sup>)を示す。



S = 1 / 250

