

議案第34号

仮称杉並区立永福三丁目複合施設建設建築工事の請負契約の締結について
上記の議案を提出する。

令和元年5月30日

提出者 杉並区長 田 中 良

仮称杉並区立永福三丁目複合施設建設建築工事の請負契約の締結について
仮称杉並区立永福三丁目複合施設建設建築工事施行のため、下記のとおり請負契約を締結する。

記

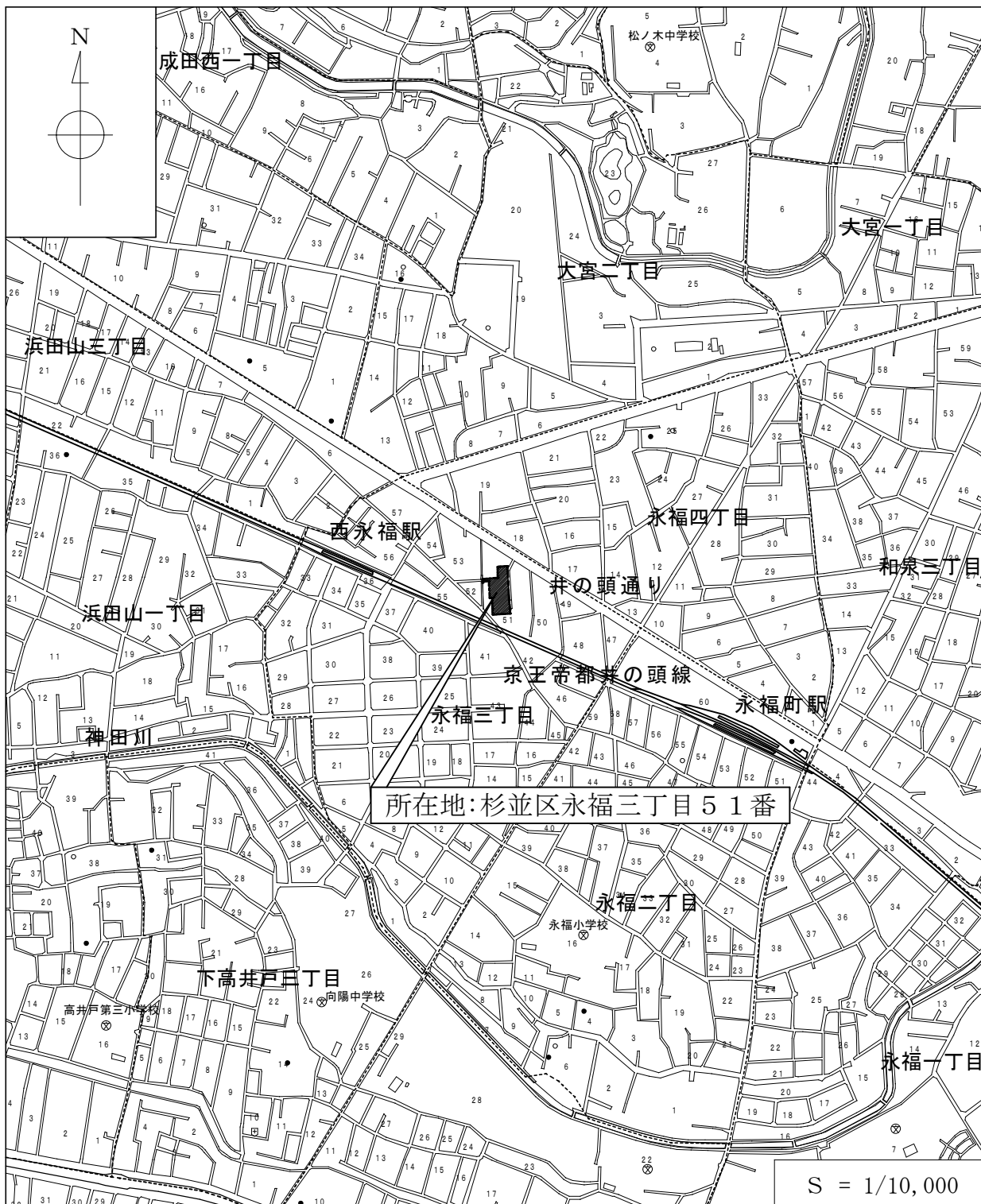
- 1 契約の目的 仮称杉並区立永福三丁目複合施設建設建築工事
- 2 契約の方法 一般競争入札
- 3 契約の金額 金1,133,000,000円也
- 4 契約の相手方 杉並区高円寺南三丁目11番5号
目時・天心・大島 建設共同企業体
構成員（代表者）
杉並区高円寺南三丁目11番5号
株式会社 目時工務店
代表取締役 目 時 忠 司
構成員
杉並区永福三丁目51番12号
天心建設 株式会社
代表取締役 飛 田 千 歳
構成員
杉並区高円寺南二丁目23番14号
株式会社 大島建設
代表取締役 大 島 龍 男

（提案理由）

仮称杉並区立永福三丁目複合施設建設のため、建築工事を施行する必要がある。

案内図

仮称杉並区立永福三丁目複合施設建設建築工事



仮称杉並区立永福三丁目複合施設建設建築工事

工事概要

- | | | | |
|---------------|----------------------------------|--------------------------|----------------|
| 1. 工 事 件 名 | 仮称杉並区立永福三丁目複合施設建設建築工事 | | |
| 2. 工 事 場 所 | 杉並区永福三丁目 5 1 番（住居表示） | | |
| 3. 工 期 | 契約締結の翌日から令和2年11月30日まで | | |
| 4. 用途地域等 | 第一種低層住居専用地域、近隣商業地域
準防火地域、防火地域 | | |
| | 建ぺい率 | 62.34% | |
| | 容積率 | 160.56% | |
| | 高度地区 | 第1種高度地区、第2種高度地区 | |
| 5. 設 計 業 者 | 株式会社K構造研究所 | | |
| 6. 構 造 規 模 | 鉄筋コンクリート造（一部鉄骨造） 3階建て | | |
| 7. 面 積 等 | (1) 敷地面積 | 2,206.68 | m ² |
| | (2) 建築面積 | 1,108.39 | m ² |
| | (3) 延床面積 | 2,955.38 | m ² |
| | (4) 各階面積 | | |
| | 1 階 | 1,047.61 | m ² |
| | 2 階 | 1,029.25 | m ² |
| | 3 階 | 872.14 | m ² |
| | 塔屋 | 6.38 | m ² |
| | 合計 | 2,955.38 | m ² |
| 8. 高 さ | (1) 軒の高さ | 11.100 | m |
| | (2) 最高の高さ | 11.600 | m |
| 9. 基 礎 構 造 | 杭基礎 | | |
| 10. 外 部 仕 上 げ | (1) 外壁 | 塗装仕上げ、コンクリート打放し仕上げ、タイル張り | |
| | (2) 屋根 | アスファルト防水、フッ素ガルバリウム鋼板 | |
| | (3) 建具 | ステンレスサッシ、アルミサッシ、スチールドア | |
| 11. 内 部 仕 上 げ | 資料 3（主要室のみ） | | |
| 12. 別 途 工 事 | (1) 電気設備工事 | | |
| | (2) 空気調和設備工事 | | |
| | (3) 給排水衛生設備工事 | | |
| | (4) 昇降機設備工事 | | |

13. 支出科目

令和元年度 一般会計

総務費 政策経営費 危機管理対策費 工事請負費

生活経済費 区民生活費 区民生活施設費 工事請負費

保健福祉費 児童福祉費 児童福祉施設整備費 工事請負費

教育費 社会教育費 社会教育施設整備費 工事請負費

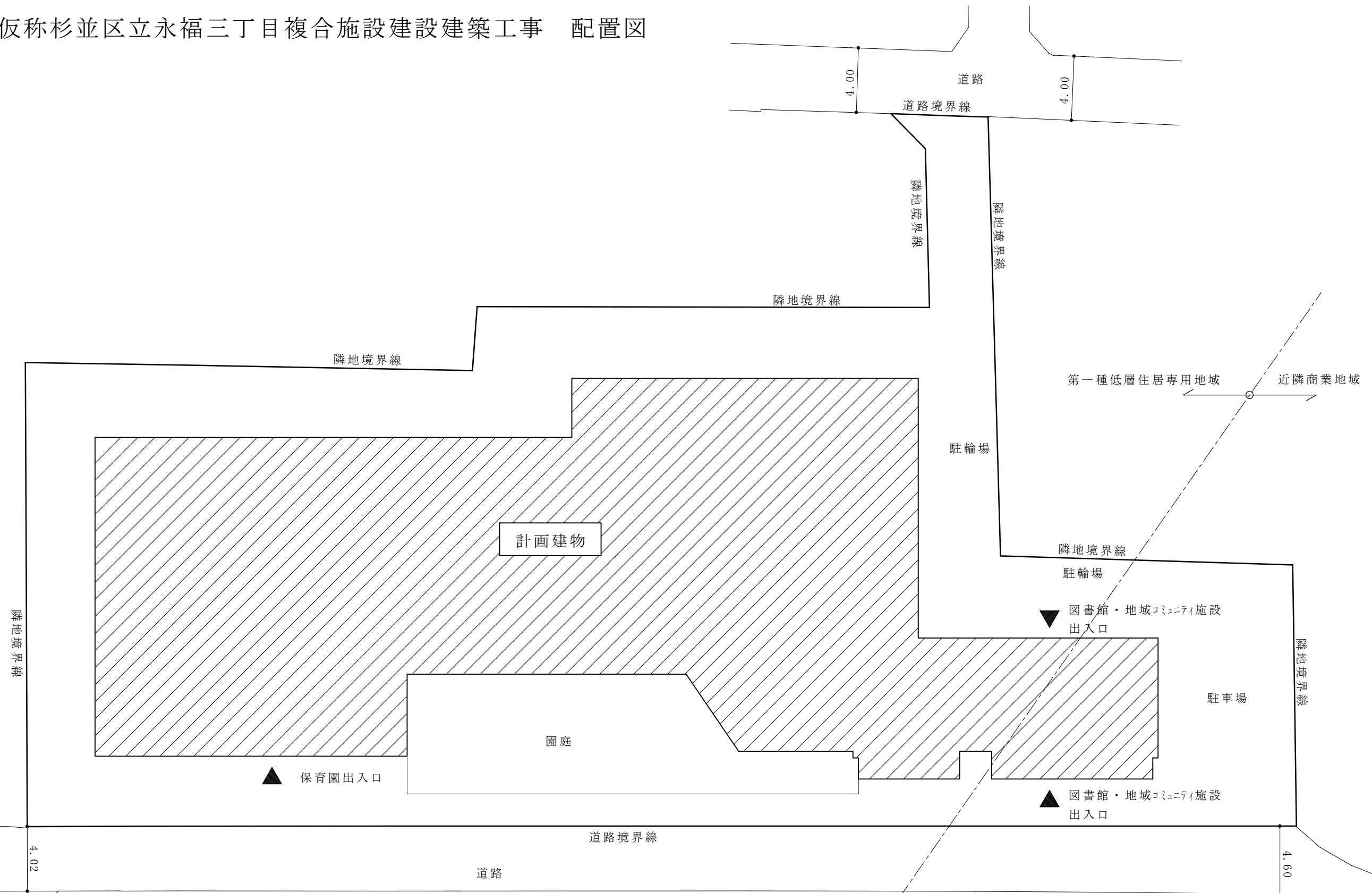
令和2年度 債務負担行為

仮称杉並区立永福三丁目複合施設建設建築工事

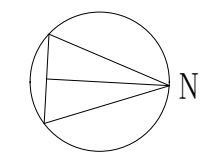
内部仕上（主要室のみ）

階	室名	床	壁	天井	
1階	保育園	玄関	タイル張り	塗装	化粧吸音石膏ボード張り
		0～5歳児室	フローリング張り ビニル床シート張り	化粧合板張り	化粧吸音石膏ボード張り
		沐浴室	ビニル床シート張り	化粧ケイカル板張り タイル張り	化粧ケイカル板張り
		遊戯室	フローリング張り	化粧合板張り	化粧吸音石膏ボード張り
		多目的室	フローリング張り	化粧合板張り	化粧吸音石膏ボード張り
		トイレ	ビニル床シート張り	化粧ケイカル板張り タイル張り	化粧ケイカル板張り
		事務室・医務室	ビニル床タイル張り	ビニルクロス張り	岩綿吸音板張り
		調理室	ビニル床シート張り	化粧ケイカル板張り	ケイカル板張り塗装
	図書館等	風除室 エントランスホール	タイル張り	塗装 タイル張り	岩綿吸音板張り
		カウンター・ ワークスペース	タイルカーペット 張り	ビニルクロス張り	岩綿吸音板張り
	施設 防災	防災倉庫	塗装	コンクリート打放し	ケイカル板張り塗装 コンクリート打放し
2階	図書館	一般開架	タイルカーペット 張り	ビニルクロス張り	岩綿吸音板張り 木調ルーバー天井
		児童開架	タイルカーペット 張り	ビニルクロス張り	岩綿吸音板張り
		乳幼児室	ビニル床シート張り	ビニルクロス張り	岩綿吸音板張り
		ミーティングルーム	タイルカーペット 張り	ビニルクロス張り	岩綿吸音板張り

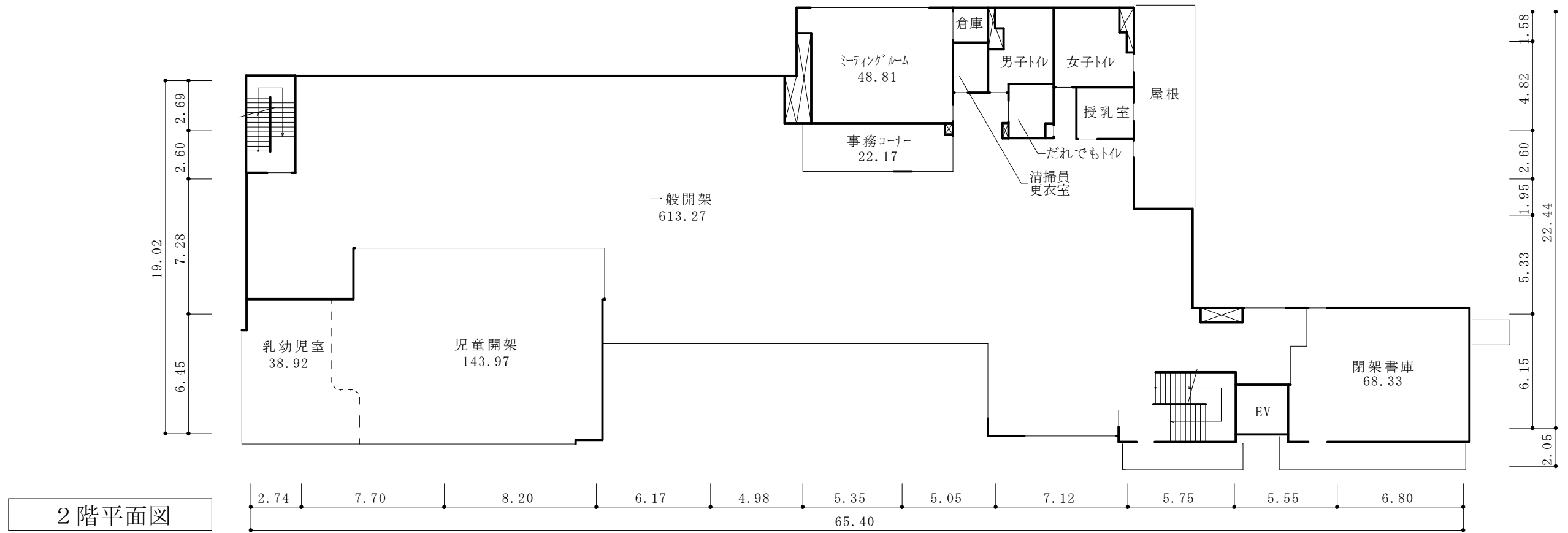
3階	地域 コミュニ ティ施 設	ラウンジ	タイルカーペット 張り	ビニルクロス張り	岩綿吸音板張り 木目調化粧合板張り
		集会室	タイルカーペット 張り	ビニルクロス張り	岩綿吸音板張り
		多目的室1	体育館用フローリン グ張り	化粧合板張り	岩綿吸音板張り
		音楽室	タイルカーペット 張り	音響調整パネル張り	音響調整パネル張り
		多目的室2	タイルカーペット 張り	音響調整パネル張り	岩綿吸音板張り
	事務室	タイルカーペット 張り	ビニルクロス張り	岩綿吸音板張り	
	施防 設災	防災倉庫	ビニル床シート張り	塗装	化粧石膏ボード張り
2階 3階	共 通	トイレ（2階3階）	ビニル床シート張り	メラミン化粧板張り	化粧石膏ボード張り



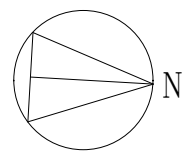
- 凡例
- ▲ は主要出入口を示す
 - ▨ は地上部分を示す



S = 1 / 250



- 凡例
- ▶ は主要出入口を示す
 - ⊠ はパイプスペース、吹き抜けを示す
 - は階段、スロープ等の上り方向を示す
 - 各室の数字は面積(m²)を示す



S = 1 / 250

