

議案第103号

仮称杉並区立高円寺地域小中一貫教育校及び併設1施設建設建築工事の請負
契約の締結について

上記の議案を提出する。

平成28年11月17日

提出者 杉並区長 田 中 良

仮称杉並区立高円寺地域小中一貫教育校及び併設1施設建設建築工事の請負
契約の締結について

仮称杉並区立高円寺地域小中一貫教育校及び併設1施設建設建築工事施行のため、
下記のとおり請負契約を締結する。

記

- 1 契約の目的 仮称杉並区立高円寺地域小中一貫教育校及び併設1施設建設
建築工事
- 2 契約の方法 一般競争入札
- 3 契約の金額 金5,886,000,000円也
- 4 契約の相手方 杉並区高円寺南四丁目15番11号
白石・渡辺・目時・矢島 建設共同企業体
構成員（代表者）
杉並区高円寺南四丁目15番11号
白石建設 株式会社
代表取締役 北 澤 暖
構成員
杉並区高円寺南四丁目3番3号
渡辺建設 株式会社
代表取締役 渡 辺 健 司
構成員
杉並区高円寺南三丁目11番5号
株式会社 目時工務店

代表取締役 目 時 忠 司
構成員

杉並区高円寺南一丁目 1 8 番 1 5 号

株式会社 矢島工務店

代表取締役 大 沼 康

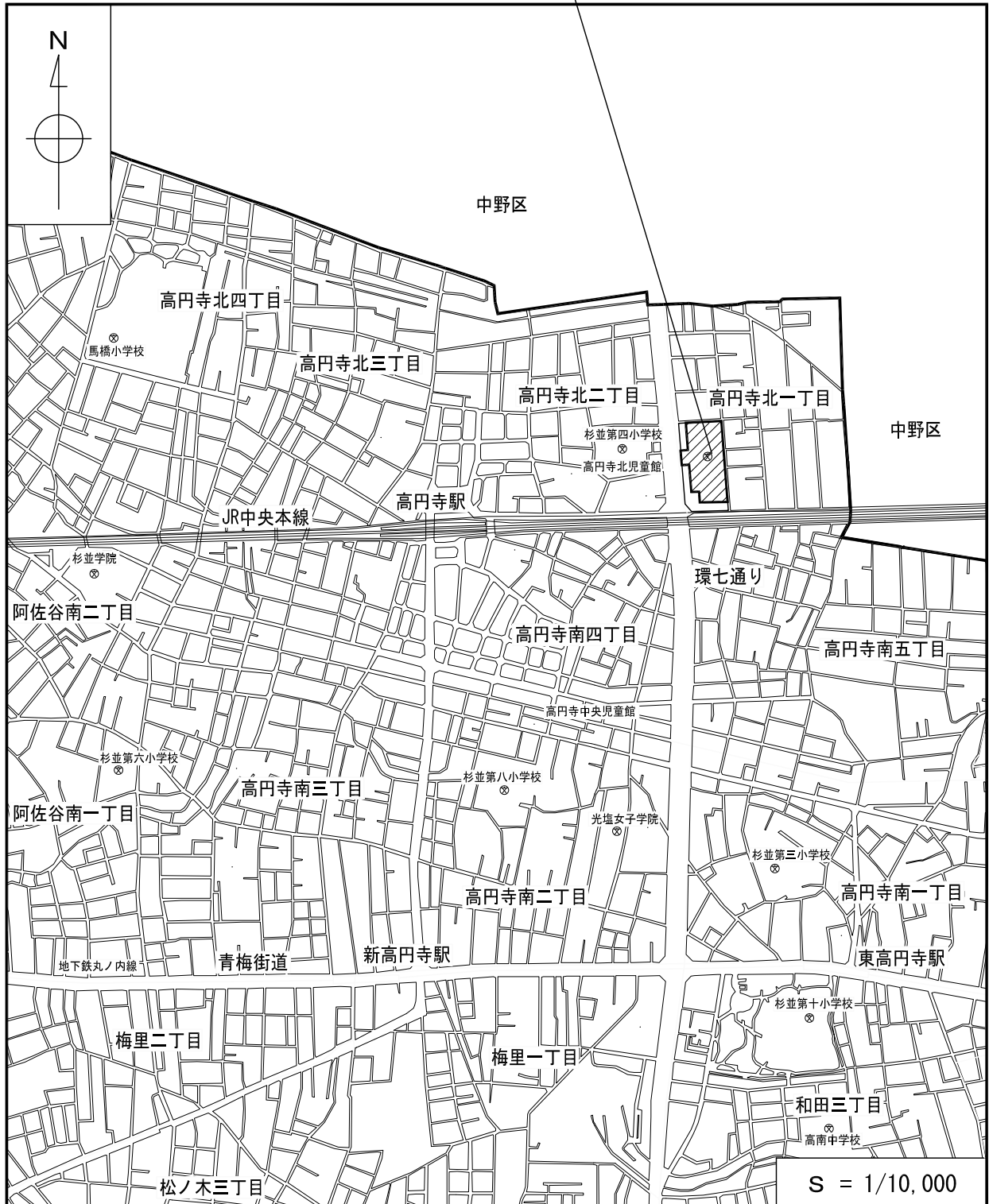
(提案理由)

仮称杉並区立高円寺地域小中一貫教育校及び併設 1 施設建設のため、建築工事を
施行する必要がある。

仮称 杉並区立高円寺地域小中一貫教育校及び
併設1施設建設建築工事

案内図

所在地
杉並区高円寺北一丁目4番



仮称 杉並区立高円寺地域小中一貫教育校及び併設 1 施設建設建築工事 工事概要

1. 工 事 件 名	仮称 杉並区立高円寺地域小中一貫教育校及び併設 1 施設建設建築工事		
2. 工 事 場 所	杉並区高円寺北一丁目4番		
3. 工 期	契約締結の翌日から平成31年2月28日まで		
4. 用途地域等	第二種中高層住居専用地域、近隣商業地域 準防火地域、防火地域		
	建ぺい率	66.6%	法定建ぺい率 60%、80%
	容積率	266.6%	法定容積率 200%、400%
	高度地区	第2種高度地区、第3種高度地区	
5. 設 計 業 者	株式会社 教育施設研究所		
6. 構 造 規 模	鉄骨鉄筋コンクリート造 地上6階、地下1階		
7. 面 積 等	(1) 敷地面積	11,298.69 m ²	
	(2) 建築面積	4,248.38 m ²	
	(3) 延床面積	18,397.35 m ²	
	(4) 各階面積		
	地下1階	1,054.08 m ² (校舎)	
	地上1階	3,335.32 m ² (校舎)	25.26 m ² (付属施設)
	2階	3,346.45 m ² (校舎)	
	3階	3,888.91 m ² (校舎)	
	4階	3,831.27 m ² (校舎)	
	5階	1,654.10 m ² (校舎)	
	6階	1,221.01 m ² (校舎)	
	屋上階	40.95 m ² (校舎)	
	合計	18,372.09 m ² (校舎)	25.26 m ² (付属施設)
8. 高 さ	(1) 軒の高さ	24.680 m	
	(2) 最高の高さ	28.585 m	
9. 基 礎 構 造	杭基礎		
10. 外 部 仕 上 げ	(1) 外壁	塗装仕上げ	
	(2) 屋根	アスファルト防水及びシート防水	
	(3) 建具	アルミサッシ、アルミドア	
11. 内 部 仕 上 げ	資料3 (主要室のみ)		
12. 別 途 工 事	(1) 電気設備工事		
	(2) 空気調和設備工事		
	(3) 給排水衛生設備工事		
	(4) 昇降機設備工事		
13. 支 出 科 目	平成28年度	一般会計	
		教育費 小学校費 学校施設整備費 工事請負費	
		教育費 中学校費 学校施設整備費 工事請負費	
		保健福祉費 児童福祉費 児童福祉施設整備費 工事請負費	
	平成29年度	債務負担行為	
	平成30年度	債務負担行為	

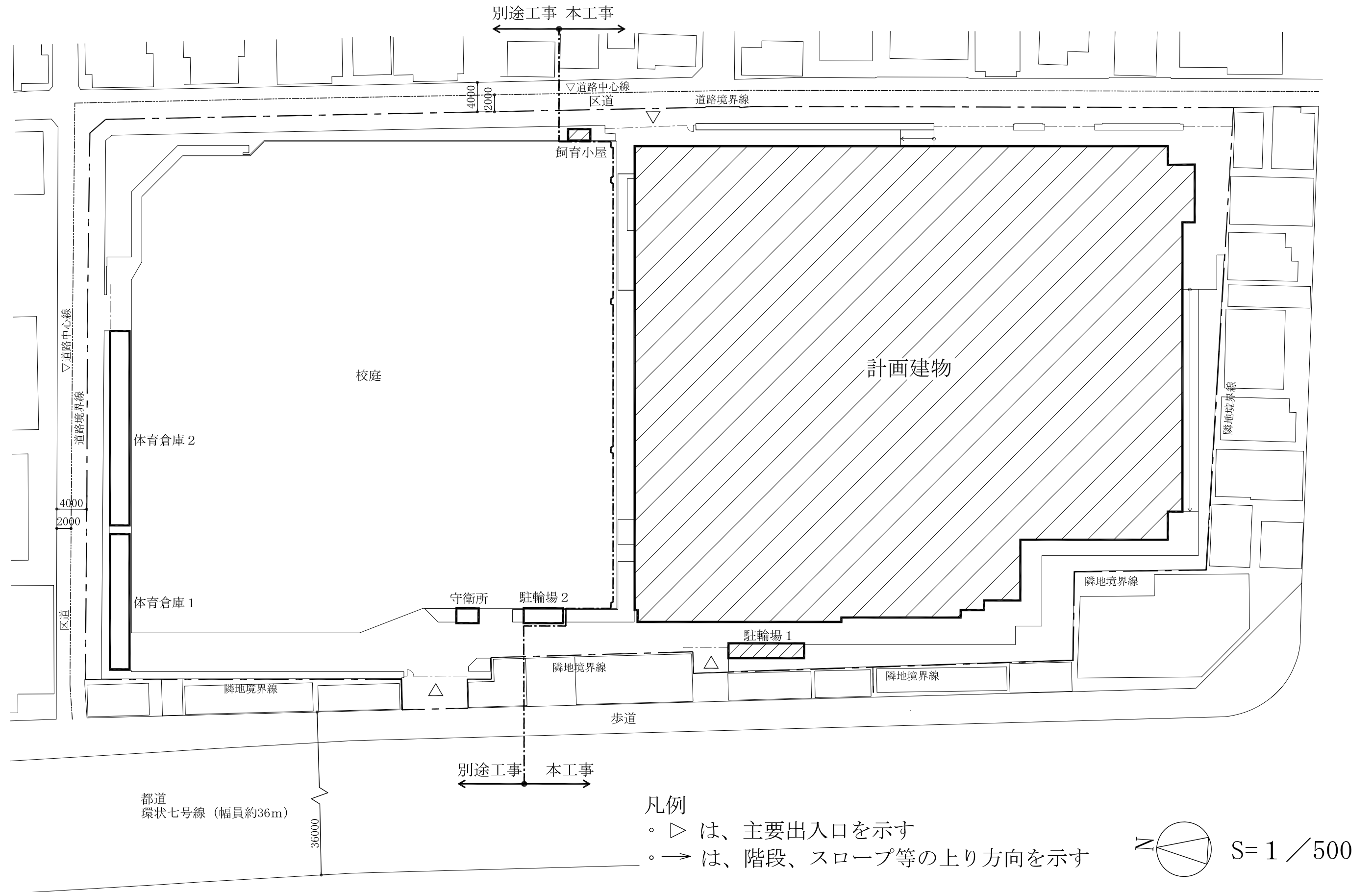
仮称 杉並区立高円寺地域小中一貫教育校及び併設 1 施設建設建築工事

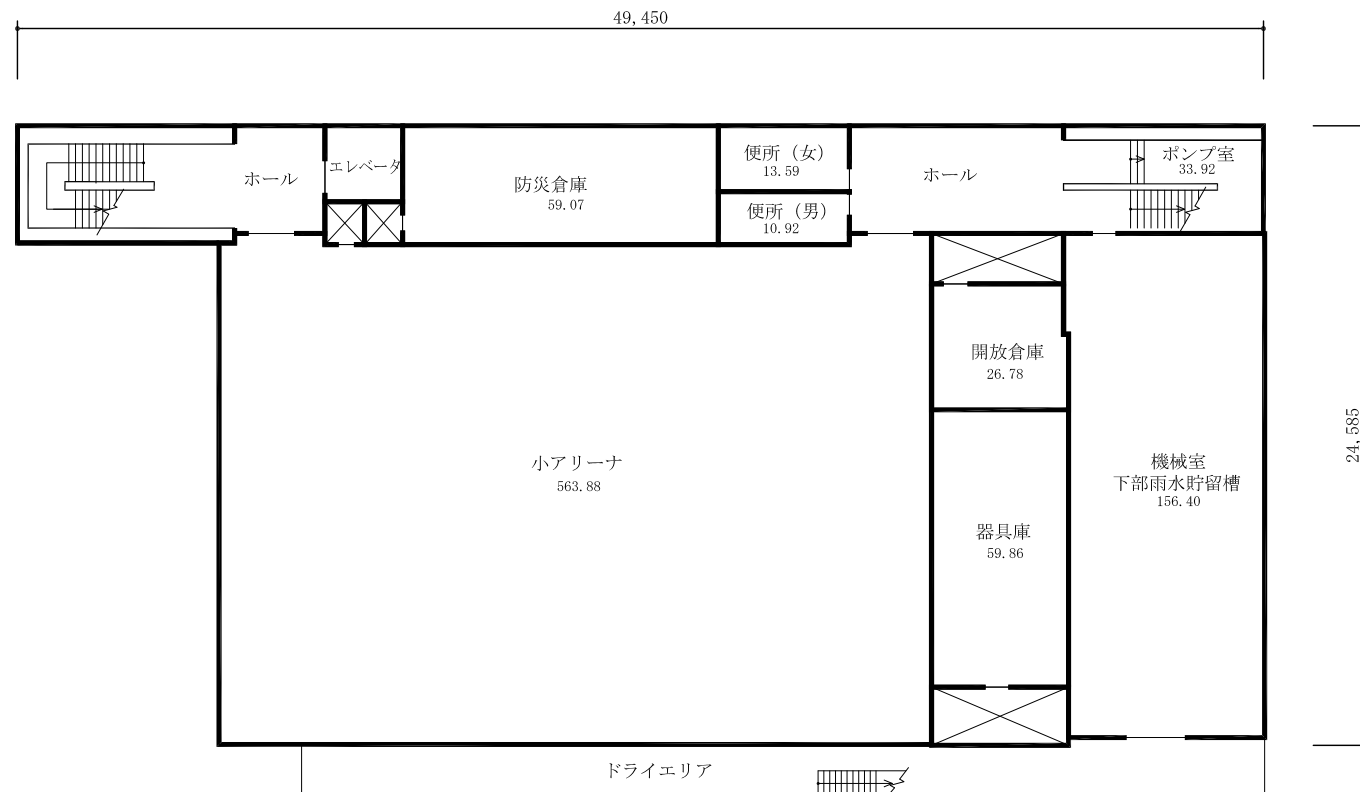
内部仕上（主要室のみ）

階	室名	床	壁	天井
地下 1階	ホール	ビニル床タイル張り	塗装 一部シナ合板張り	化粧石膏ボード張り
	小アリーナ	フローリング張り	有孔シナ合板張り 一部塗装	化粧グラスウール ボード張り
地上 1階	交流ホール	ビニル床タイル張り	タモ練付合板張り 上部塗装	岩綿吸音板張り 一部タモ合板
	主事室	ビニル床シート張り	塗装	化粧石膏ボード張り
	指導員詰所	アクリル樹脂塗装	塗装	化粧石膏ボード張り
	放送室	タイルカーペット張り	有孔シナ合板張り	岩綿吸音板張り
	教育相談室	ビニル床シート張り	ビニルクロス張り	岩綿吸音板張り
	保健室	ビニル床シート張り	ビニルクロス張り	岩綿吸音板張り
	多目的兼放課後室	フローリング張り	塗装	化粧石膏ボード張り
	開放会議室	ビニル床タイル張り	塗装	岩綿吸音板張り
	P T A室	ビニル床シート張り	塗装	化粧石膏ボード張り
	学校支援本部室	ビニル床シート張り	塗装	化粧石膏ボード張り
	学童育成室1	ビニル床シート張り	塗装 腰壁シナ合板張り	化粧石膏ボード張り
	学童育成室2, 3	フローリング張り	塗装 腰壁シナ合板張り	化粧石膏ボード張り
	事務室（学童育成）	ビニル床タイル張り	塗装	化粧石膏ボード張り
	面談室	ビニル床シート張り	ビニルクロス張り	岩綿吸音板張り
	静養室	ビニル床シート張り	ビニルクロス張り	岩綿吸音板張り
	観覧・メモリアルスペース	ビニル床シート張り	タモ練付合板張り 上部塗装	岩綿吸音板張り
	給食調理室	ウレタン樹脂塗装	ステンレス板張り 上部塗装	化粧ケイ酸 カルシウム板張り

階	室名	床	壁	天井
2階	事務室	ビニル床シート張り	塗装	化粧石膏ボード張り
	校長室	タイルカーペット張り	タモ練付合板張り 上部塗装	岩綿吸音板張り
	職員室	ビニル床シート張り	塗装 一部タモ合板張り	岩綿吸音板張り
	印刷室	ビニル床シート張り	塗装	化粧石膏ボード張り
	会議室	ビニル床タイル張り	タモ練付合板張り 上部塗装	岩綿吸音板張り
	放送室	タイルカーペット張り	有孔シナ合板張り	岩綿吸音板張り
	普通教室（特別支援）	フローリング張り	塗装 腰壁シナ合板張り	化粧石膏ボード張り
	作業室	フローリング張り	塗装 腰壁シナ合板張り	化粧石膏ボード張り
	プレイルーム（中）	スポーツシート張り	有孔シナ合板張り 一部塗装	岩綿吸音板張り
	プレイルーム（小）	ビニル床シート張り	塗装 腰壁シナ合板張り	化粧石膏ボード張り
	進路指導室	ビニル床シート張り	ビニルクロス張り	岩綿吸音板張り
	個別指導室	ビニル床シート張り	ビニルクロス張り	岩綿吸音板張り
3階	第1理科室	ビニル床シート張り	塗装	化粧石膏ボード張り
	準備室（第1理科）	ビニル床シート張り	塗装	化粧石膏ボード張り
	第1音楽室	フローリング張り	有孔シナ合板張り	岩綿吸音板張り
	準備室（第1音楽）	フローリング張り	有孔シナ合板張り	岩綿吸音板張り
	英語ルーム兼多目的室	ビニル床シート張り	有孔シナ合板張り	化粧石膏ボード張り
	図工室	ビニル床シート張り	塗装	化粧石膏ボード張り
	準備室（図工）	ビニル床シート張り	塗装	化粧石膏ボード張り
	多目的・ ランチルーム	ビニル床タイル張り	タモ練付合板張り 上部塗装	岩綿吸音板張り
	図書・ ラーニングセンター	フローリング張り	タモ練付合板張り 上部塗装	岩綿吸音板張り
	図書準備室	フローリング張り	塗装	化粧石膏ボード張り
4階	保健室	ビニル床シート張り	ビニルクロス張り	岩綿吸音板張り
	教育相談室	ビニル床シート張り	ビニルクロス張り	岩綿吸音板張り

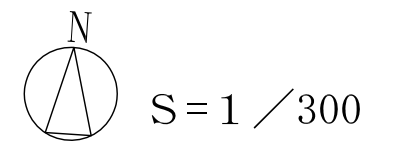
階	室名	床	壁	天井
4階	家庭科被服室	ビニル床シート張り	塗装	化粧石膏ボード張り
	準備室（家庭科被服）	ビニル床シート張り	塗装	化粧ケイ酸カルシウム板張り
	第2理科室	ビニル床シート張り	塗装	化粧石膏ボード張り
	第3理科室	ビニル床シート張り	塗装	化粧石膏ボード張り
	準備室（第2・3理科）	ビニル床シート張り	塗装	化粧石膏ボード張り
	大アリーナ	フローリング張り	有孔シナ合板張り 一部塗装	化粧グラスウール ボード張り
5階	第2音楽室	フローリング張り	有孔シナ合板張り	岩綿吸音板張り
	準備室（第2音楽）	フローリング張り	有孔シナ合板張り	岩綿吸音板張り
	生徒会室	ビニル床シート張り	塗装	化粧石膏ボード張り
	英語科室	ビニル床シート張り	塗装	化粧石膏ボード張り
	美術科室	ビニル床シート張り	塗装	化粧石膏ボード張り
	準備室（美術科）	ビニル床シート張り	塗装	化粧石膏ボード張り
	技術科室	ビニル床シート張り	塗装	化粧石膏ボード張り
	準備室（技術科）	ビニル床シート張り	塗装	化粧石膏ボード張り
	ギャラリー	スポーツシート張り	有孔シナ合板張り 一部塗装	化粧グラスウール ボード張り
6階	プールサイド	プール用防滑シート	塗装 一部タイル	化粧ケイ酸カルシウム板張り
	プール廊下	プール用マット敷き	塗装 腰壁化粧ケイ酸カルシウム板張り	化粧ケイ酸カルシウム板張り
共通	普通教室（小・中）	フローリング張り	塗装	化粧石膏ボード張り
	少人数教室	フローリング張り	塗装	化粧石膏ボード張り
	個別学習室	フローリング張り	塗装 一部シナ合板張り	化粧石膏ボード張り
	オープンスペース 個別学習コーナー	ビニル床シート張り	塗装 一部シナ合板張り	化粧石膏ボード張り 一部シナ合板張り
	廊下・階段	ビニル床シート張り	塗装	化粧石膏ボード張り 岩綿吸音板張り
	便所	ビニル床シート張り	メラミン化粧板張り 上部塗装	化粧石膏ボード張り





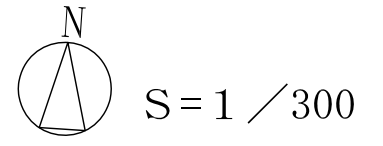
凡例

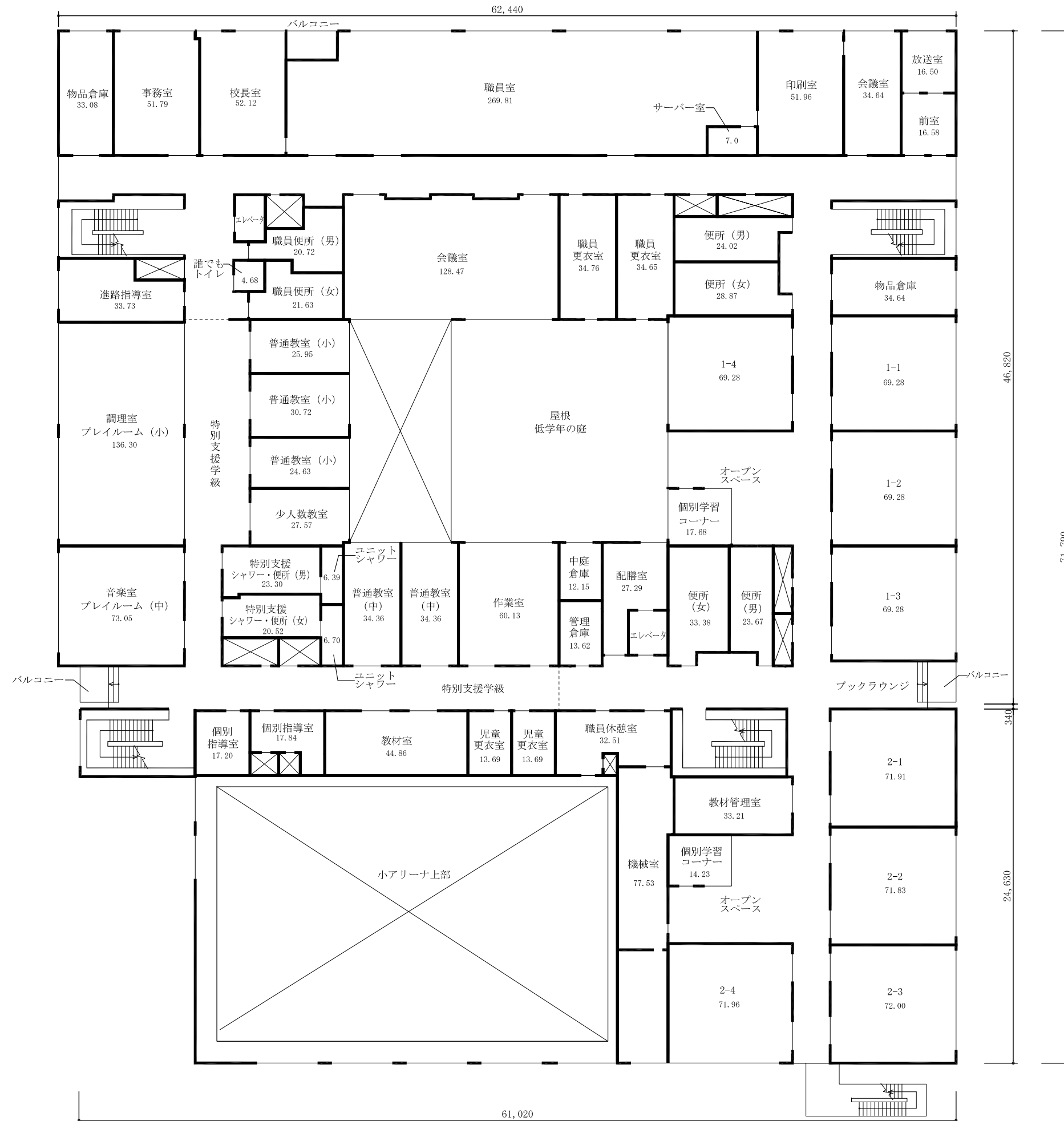
- ・ \rightarrow は、階段、スロープ等の上り方向を示す
- ・ \boxtimes は、パイプスペース、吹き抜けを示す
- ・ 各室の数字は面積 (m²) を示す





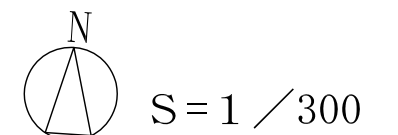
- 凡例
- ▶ は、主要出入口を示す
 - は、階段、スロープ等の上り方向を示す
 - ⊠ は、パイプスペース、吹き抜けを示す
 - 各室の数字は面積 (m²) を示す





凡例

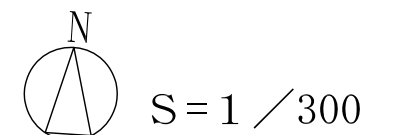
- ・ → は、階段、スロープ等の上り方向を示す
- ・ ⊠ は、パイプスペース、吹き抜けを示す
- ・ 各室の数字は面積 (m²) を示す





凡例

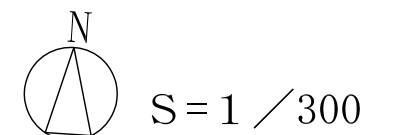
- ・ \rightarrow は、階段、スロープ等の上り方向を示す
- ・ \boxtimes は、パイプスペース、吹き抜けを示す
- ・ 各室の数字は面積 (m²) を示す

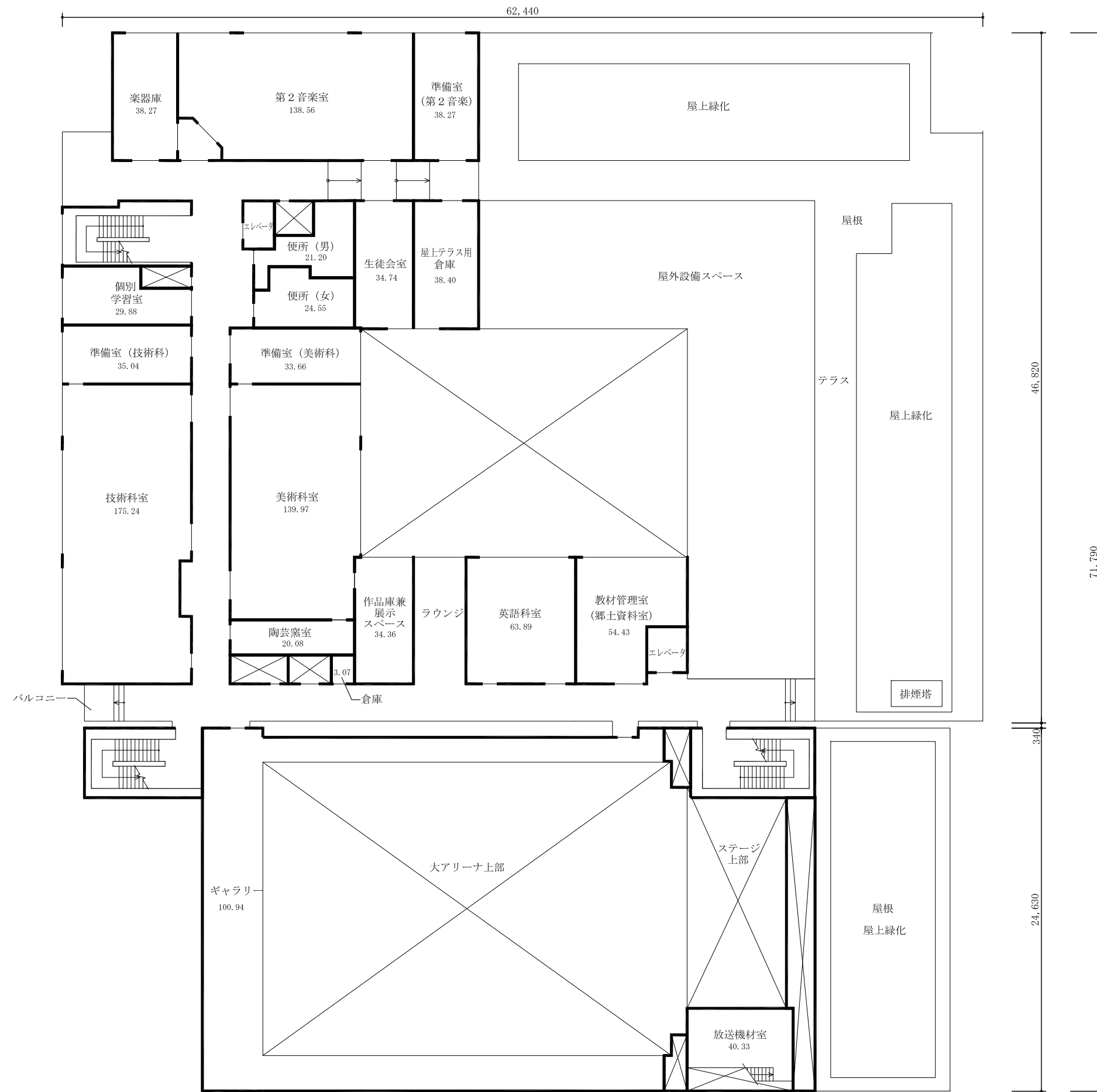




凡例

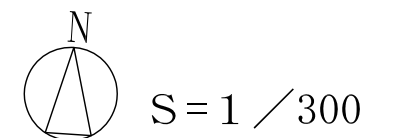
- ・ \rightarrow は、階段、スロープ等の上り方向を示す
- ・ \boxtimes は、パイプスペース、吹き抜けを示す
- ・ 各室の数字は面積 (m²) を示す

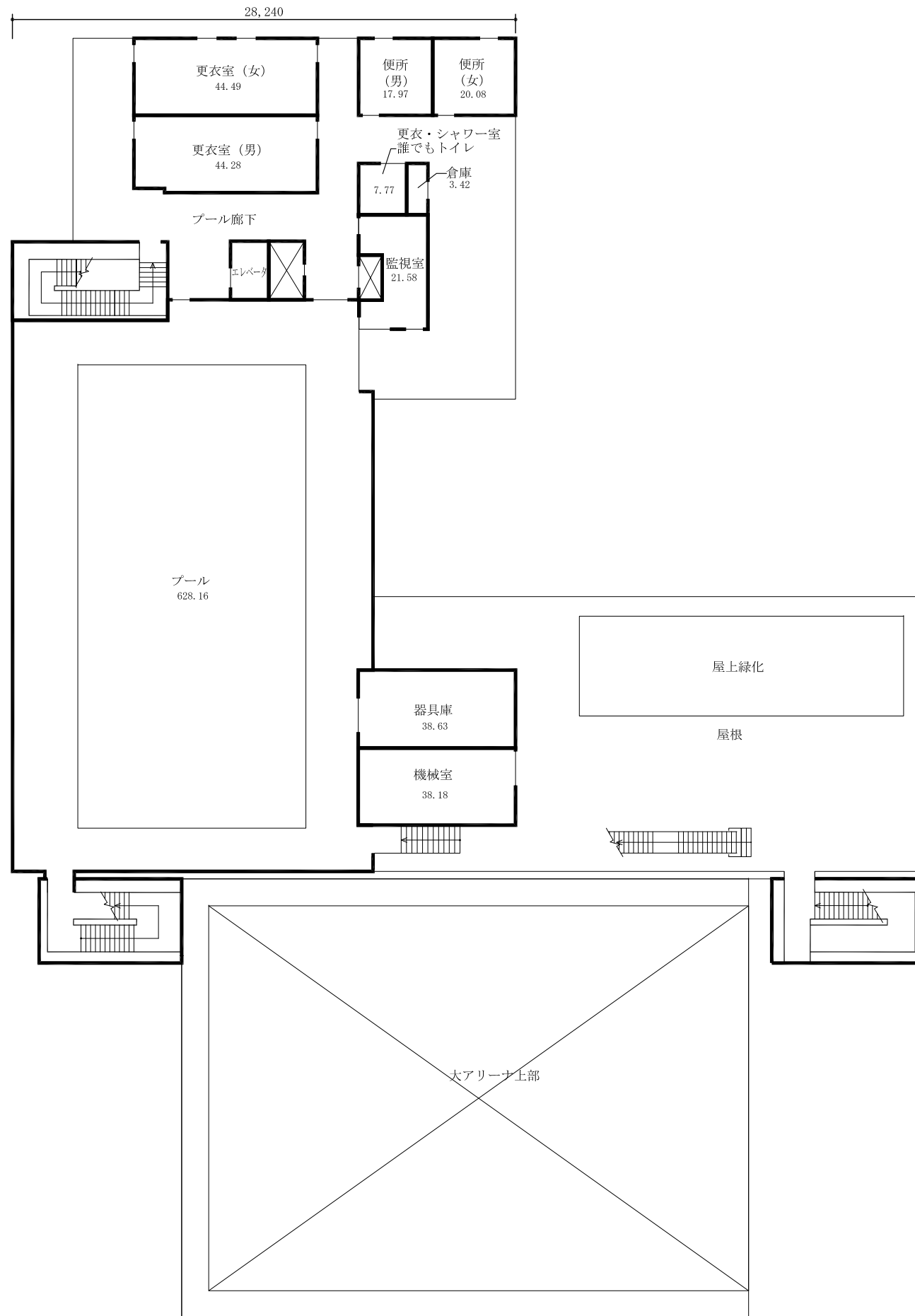




凡例

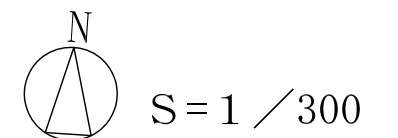
- ・ → は、階段、スロープ等の上り方向を示す
- ・ ⊠ は、パイプスペース、吹き抜けを示す
- ・ 各室の数字は面積 (m²) を示す

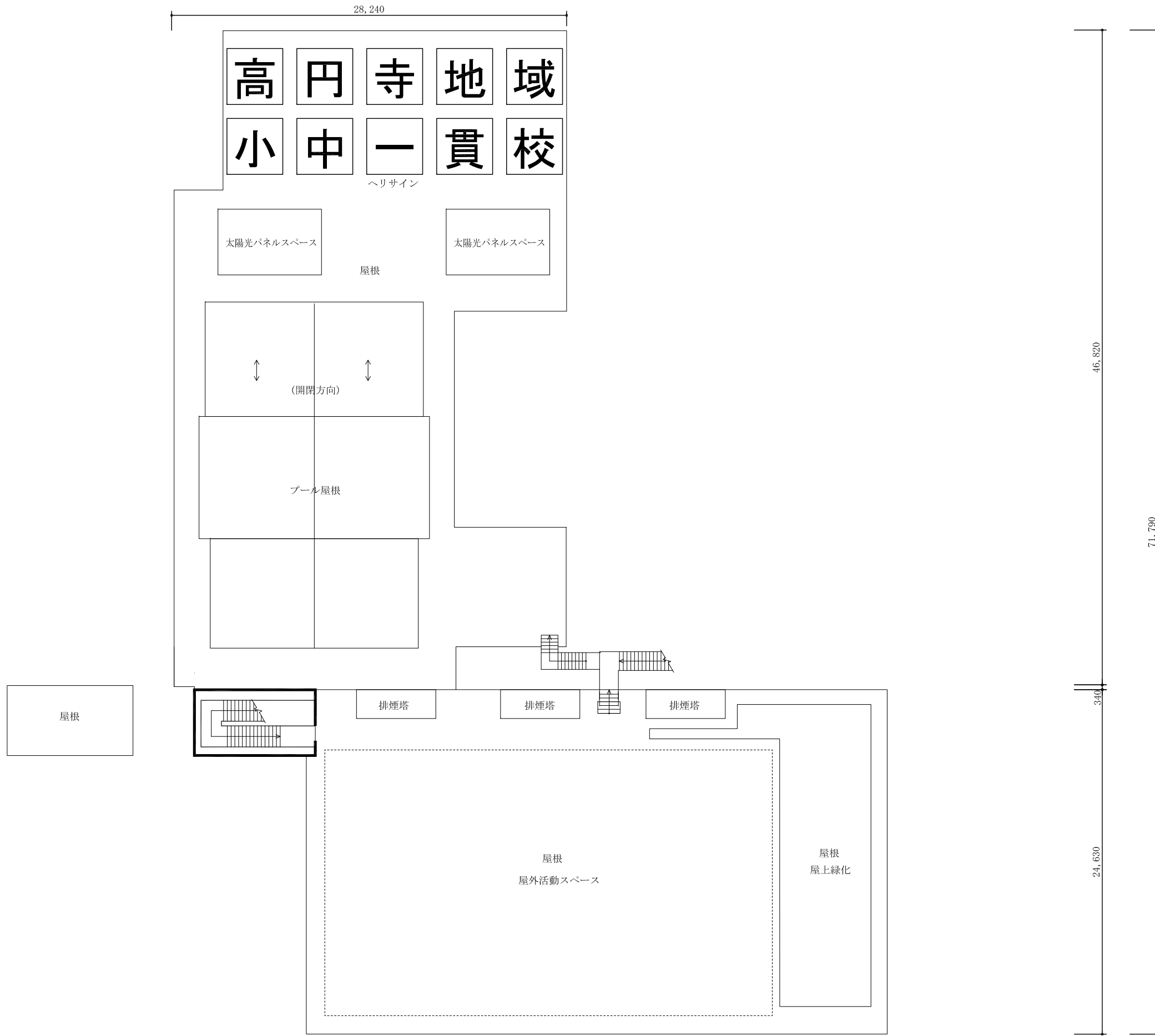




凡例

- ・ \rightarrow は、階段、スロープ等の上り方向を示す
- ・ \boxtimes は、パイプスペース、吹き抜けを示す
- ・ 各室の数字は面積 (m²) を示す





凡例

→ は、階段、スロープ等の下り方向を示す

