

議案第59号

仮称馬橋複合施設建設建築工事の請負契約の締結について
上記の議案を提出する。

平成28年5月30日

提出者 杉並区長 田 中 良

仮称馬橋複合施設建設建築工事の請負契約の締結について
仮称馬橋複合施設建設建築工事施行のため、下記のとおり請負契約を締結する。

記

- 1 契約の目的 仮称馬橋複合施設建設建築工事
- 2 契約の方法 一般競争入札
- 3 契約の金額 金232,200,000円也
- 4 契約の相手方 杉並区高円寺南三丁目11番5号
株式会社 目時工務店
代表取締役 目 時 忠 司

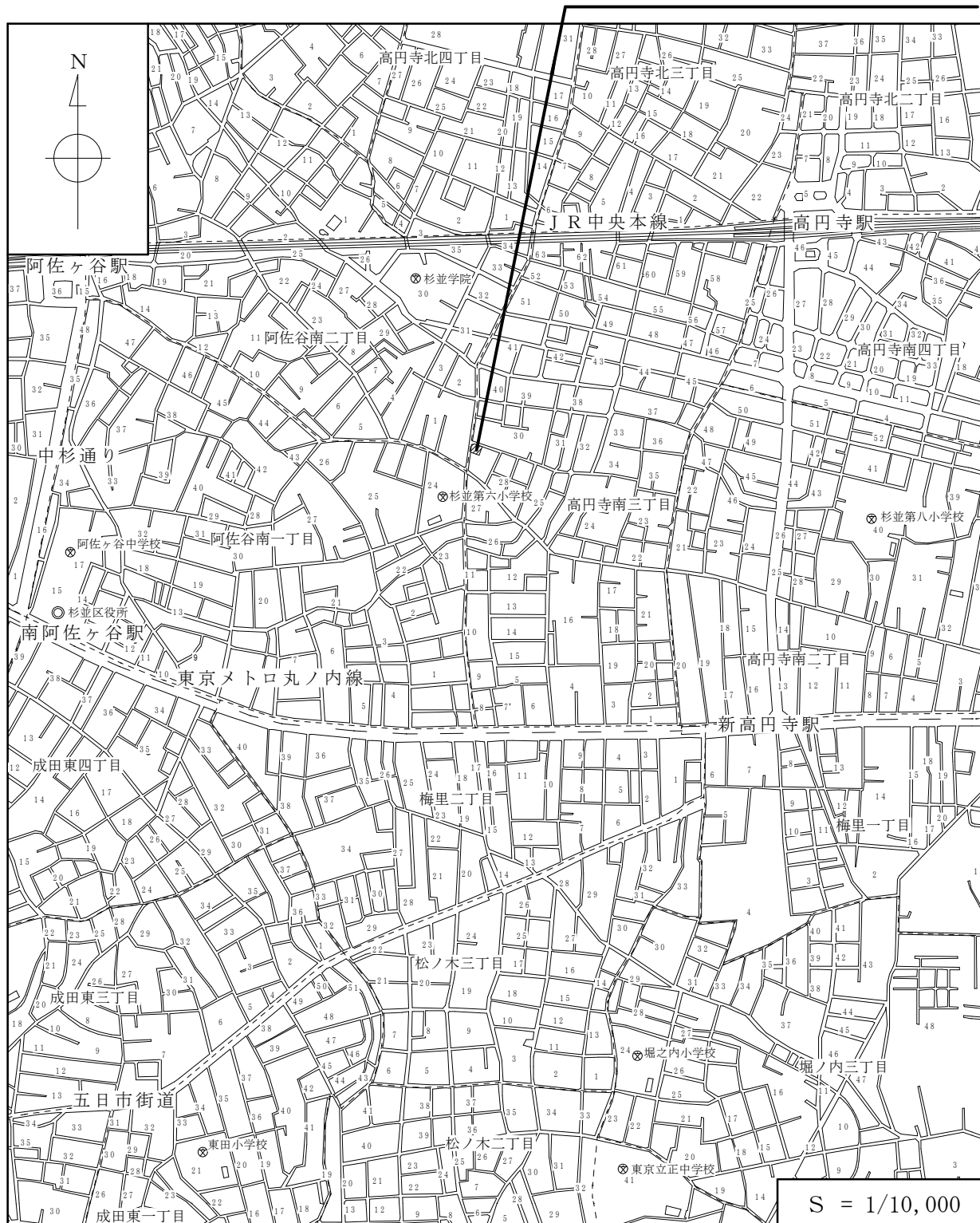
(提案理由)

仮称馬橋複合施設建設のため、建築工事を施行する必要がある。

仮称馬橋複合施設建設建築工事

案内図

所在地
杉並区高円寺南三丁目 29番5号



仮称馬橋複合施設建設建築工事 工事概要

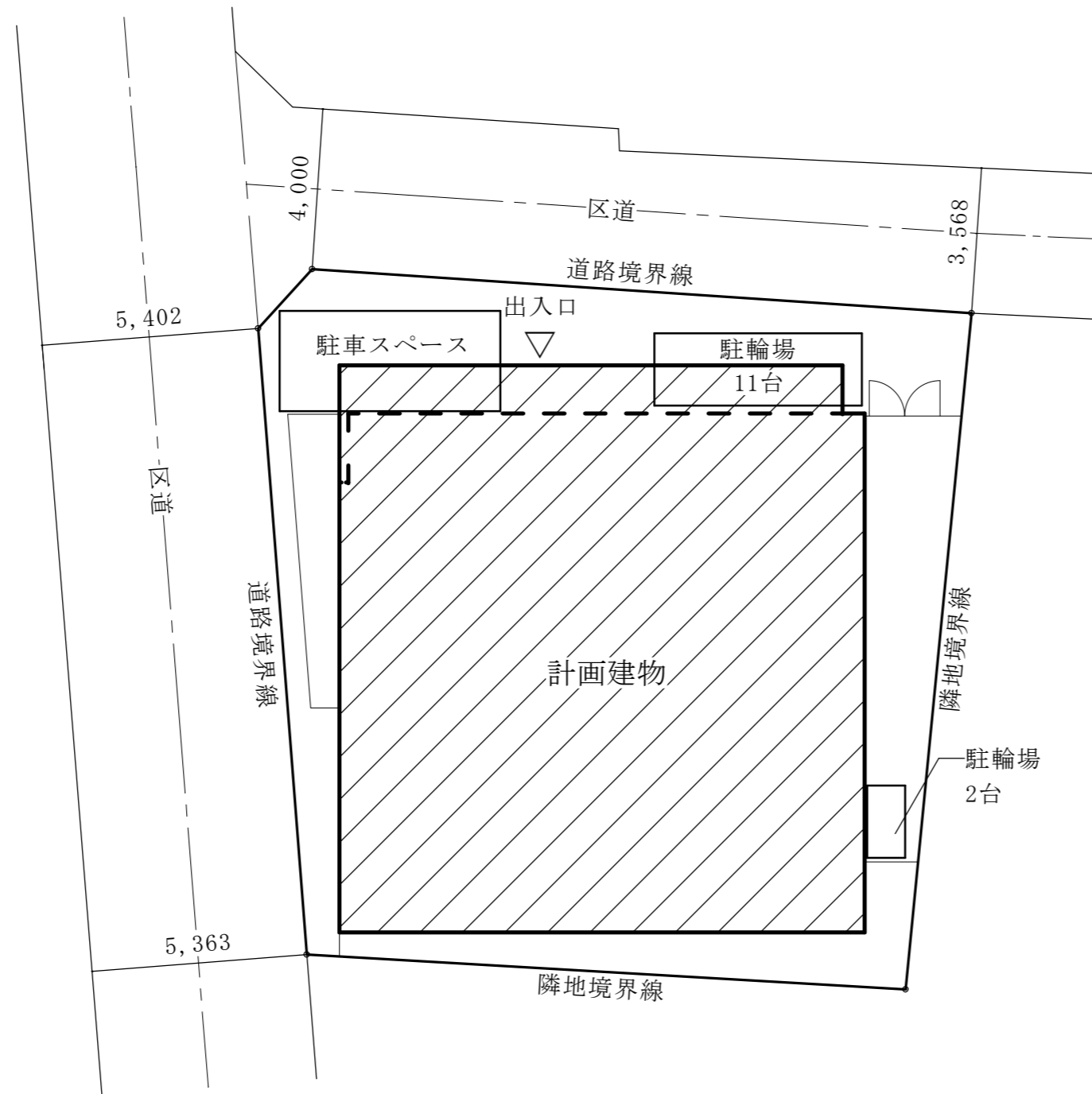
1. 工 事 件 名	仮称馬橋複合施設建設建築工事		
2. 工 事 場 所	杉並区高円寺南三丁目 2 9 番 5 号		
3. 工 期	契約締結の翌日から平成29年7月31日まで		
4. 用途地域等	近隣商業地域 準防火地域 建ぺい率 80% (角地緩和 90%) 容積率 200% 高度地区 第2種高度地区		
5. 設 計 業 者	株式会社 ベル建築研究所		
6. 構 造 規 模	鉄筋コンクリート造 地上3階建て		
7. 面 積 等	(1) 敷地面積	278.49	m ²
	(2) 建築面積	179.29	m ²
	(3) 延床面積	520.80	m ²
	(4) 各階面積		
	1 階	160.09	m ²
	2 階	179.29	m ²
	3 階	163.82	m ²
	屋上階	17.60	m ²
	合計	520.80	m ²
8. 高 さ	(1) 軒の高さ	10.420	m
	(2) 最高の高さ	13.520	m
9. 基 礎 構 造	杭基礎		
10. 外部仕上げ	(1) 外壁	コンクリート打放し仕上げ、一部装飾性塗装	
	(2) 屋根	アスファルト防水、一部ガルバリウム鋼板葺き	
	(3) 建具	アルミサッシ、スチールドア	
11. 内部仕上げ	資料3 (主要室のみ)		
12. 別 途 工 事	(1) 電気設備工事		
	(2) 給排水衛生空気調和設備工事		
	(3) 昇降機設備工事		
13. 支 出 科 目	平成28年度	一般会計	
	保健福祉費	社会福祉費	福祉施設整備費 工事請負費
	生活経済費	区民生活費	区民生活施設費 工事請負費
	総務費	政策経営費	危機管理対策費 工事請負費
	平成29年度	債務負担行為	

仮称馬橋複合施設建設建築工事

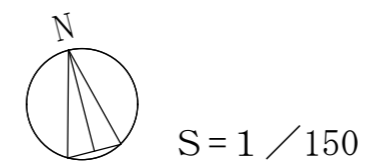
内部仕上（主要室のみ）

階	室名	床	壁	天井
1階	ラウンジ	コンクリート金鋺押え	塗装	塗装
	事務室	ビニル床シート張り	塗装	塗装
	湯沸し室	ビニル床シート張り	塗装	塗装
	防災倉庫（1）	コンクリート金鋺押え	塗装	ガラスクロス張り
	防災倉庫（2）	コンクリート金鋺押え	塗装	ガラスクロス張り
	だれでもトイレ	ビニル床シート張り	化粧ケイ酸カルシウム板張り	岩綿吸音板張り
	印刷室	ビニル床シート張り	塗装	塗装
	階段	モルタル金鋺押え	塗装	塗装
2階	会議室(1)(2)(3)	フローリング張り	塗装	岩綿吸音板張り
	湯沸し室	ビニル床シート張り	塗装	塗装
	トイレ	ビニル床シート張り	化粧ケイ酸カルシウム板張り	岩綿吸音板張り
	廊下	コンクリート金鋺押え	塗装	塗装
3階	多目的室	フローリング張り	塗装	岩綿吸音板張り
	廊下・ホール	ビニル床シート張り	塗装	塗装
	トイレ	ビニル床シート張り	化粧ケイ酸カルシウム板張り	岩綿吸音板張り

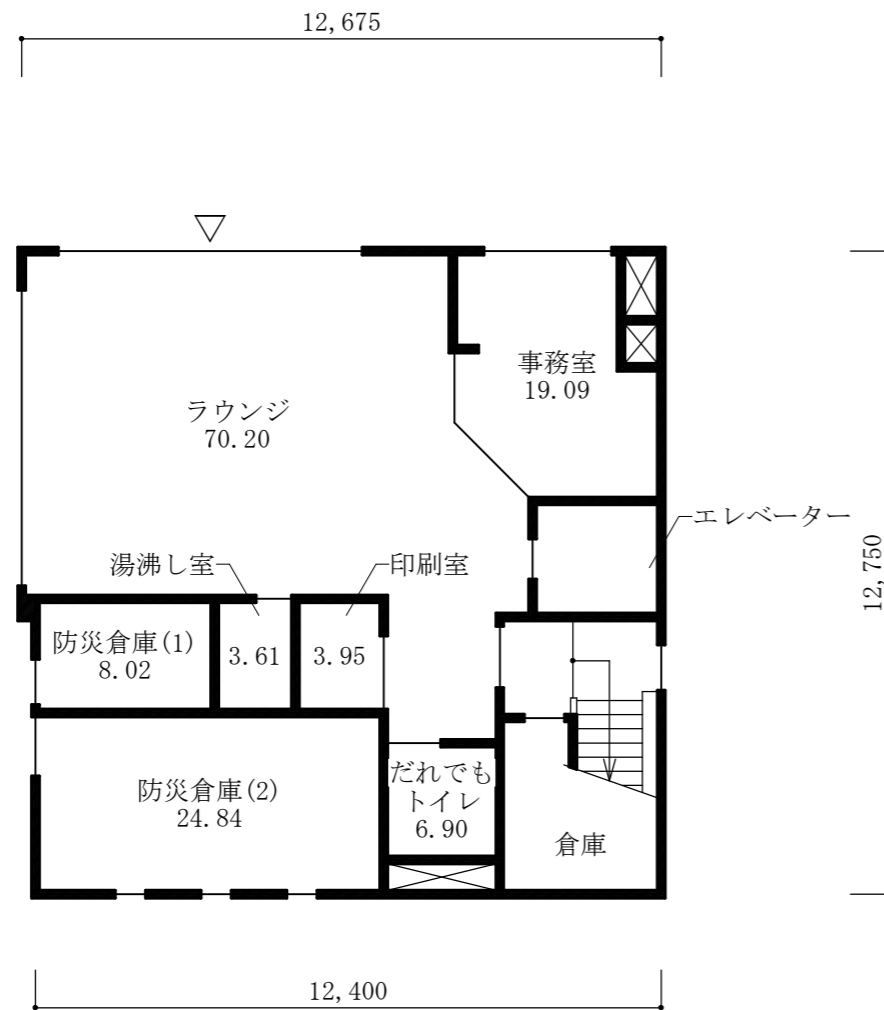
仮称馬橋複合施設建設建築工事 配置図



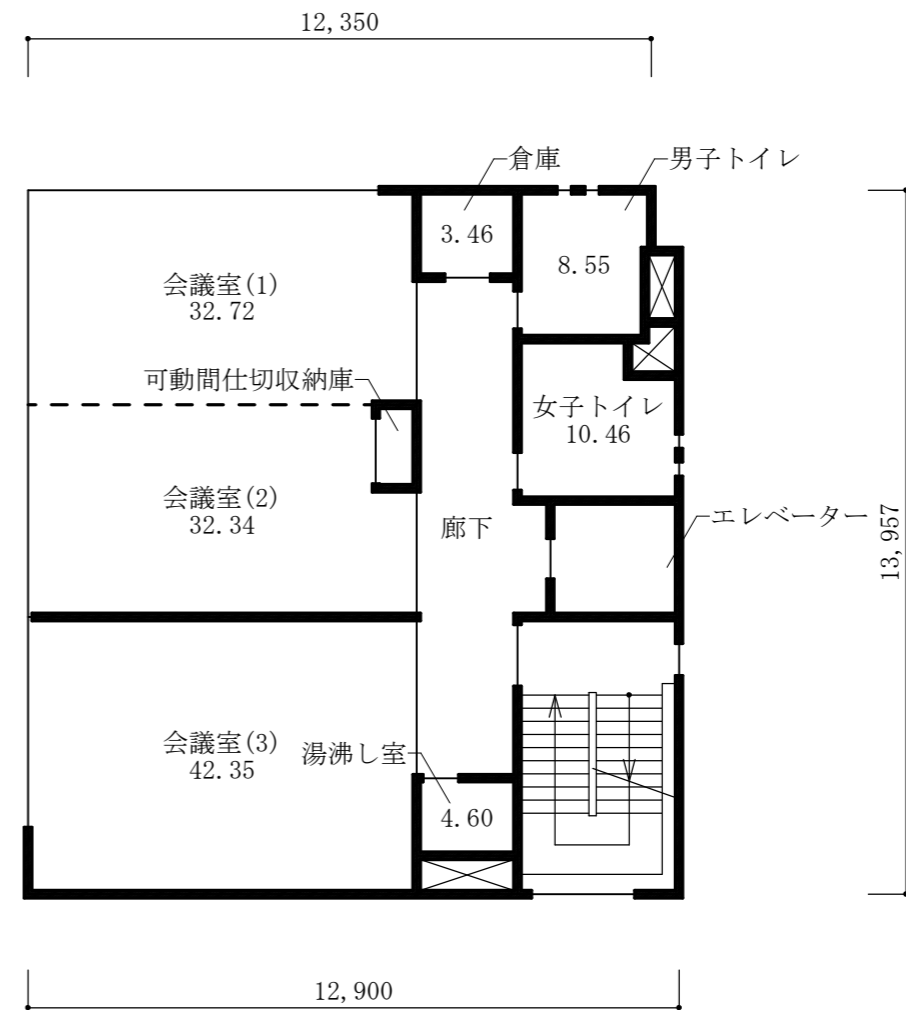
凡例
・▷ 主要出入口



仮称馬橋複合施設建設建築工事 1階平面図・2階平面図



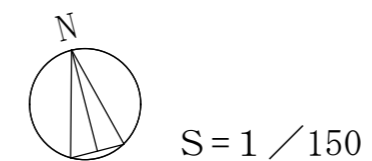
1階平面図



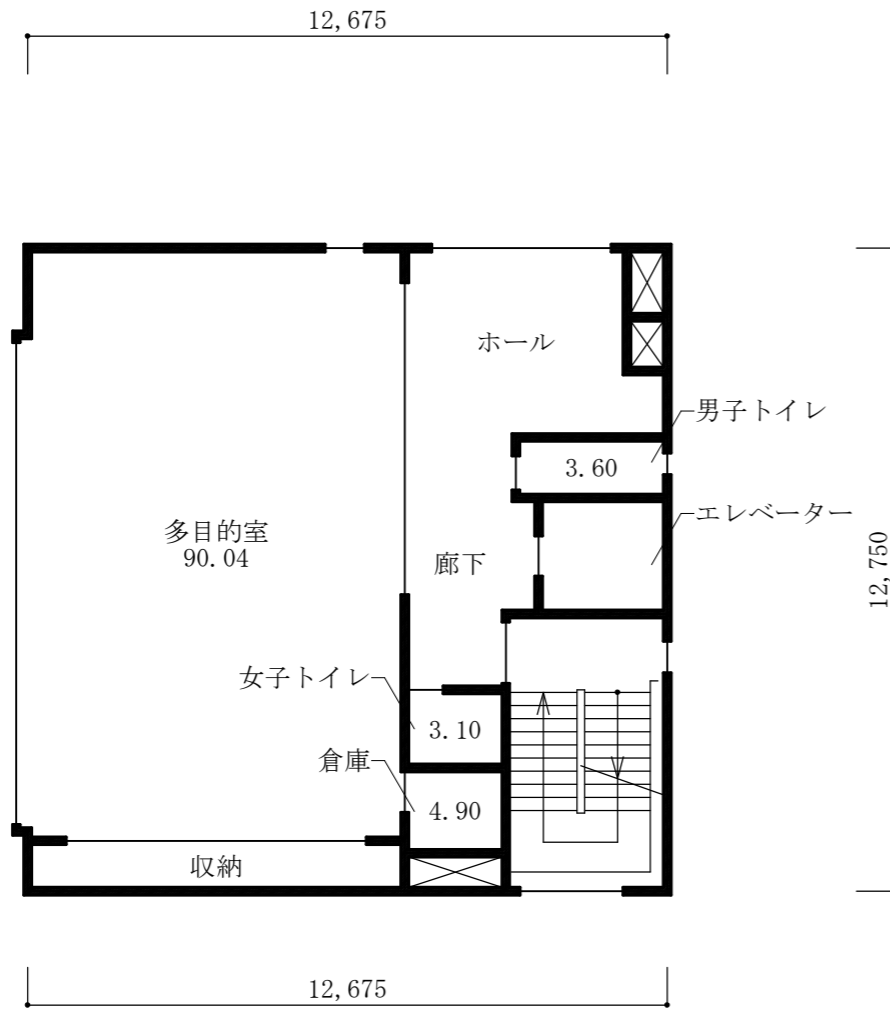
2階平面図

凡例

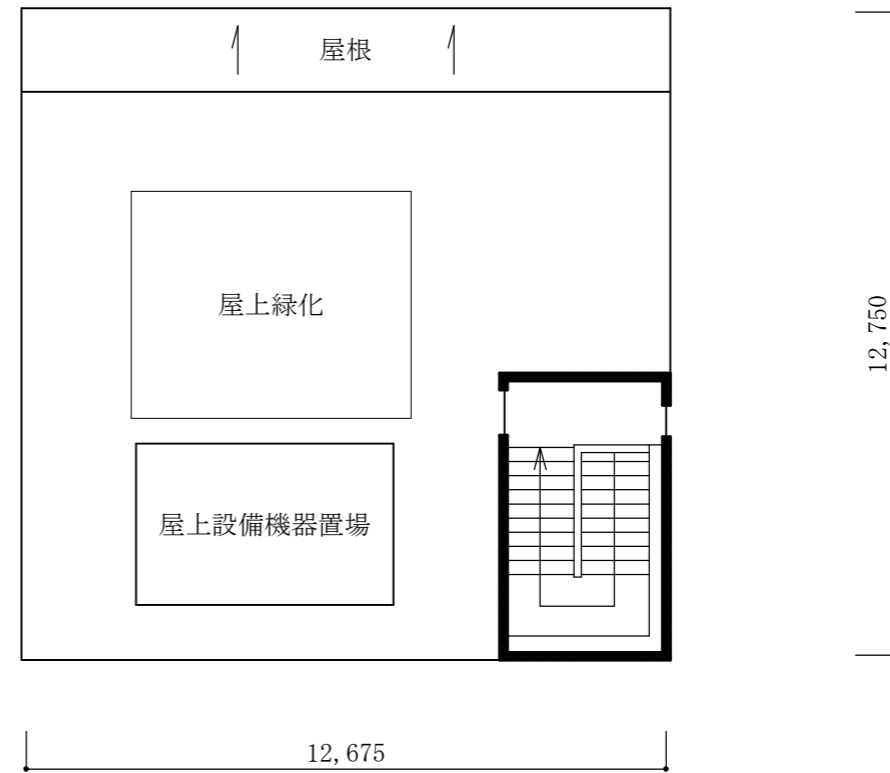
- ・▷ 主要出入口
- ・→ は、階段、スロープ等の上り方向を示す
- ・☒ は、パイプスペース、吹き抜けを示す
- ・各室の数字は面積 (m²) を示す



仮称馬橋複合施設建設建築工事 3階平面図・屋上平面図



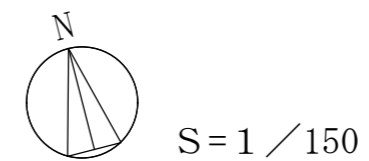
3階平面図



屋上平面図

凡例

- ・ → は、階段、スロープ等の上り方向を示す
- ・ ☒ は、パイプスペース、吹き抜けを示す
- ・ 各室の数字は面積 (m²) を示す



仮称馬橋複合施設建設建築工事 透視図

