

議案第58号

杉並区立下高井戸子供園改築建築工事の請負契約の締結について
上記の議案を提出する。

平成28年5月30日

提出者 杉並区長 田 中 良

杉並区立下高井戸子供園改築建築工事の請負契約の締結について
杉並区立下高井戸子供園改築建築工事施行のため、下記のとおり請負契約を締結
する。

記

- 1 契約の目的 杉並区立下高井戸子供園改築建築工事
- 2 契約の方法 一般競争入札
- 3 契約の金額 金382,860,000円也
- 4 契約の相手方 杉並区高円寺南四丁目3番3号
渡辺建設 株式会社
代表取締役 渡 辺 健 司

(提案理由)

杉並区立下高井戸子供園改築のため、建築工事を施行する必要がある。

杉並区立下高井戸子供園改築建築工事

案内図

所在地

杉並区下高井戸四丁目 38番15号



杉並区立下高井戸子供園改築建築工事 工事概要

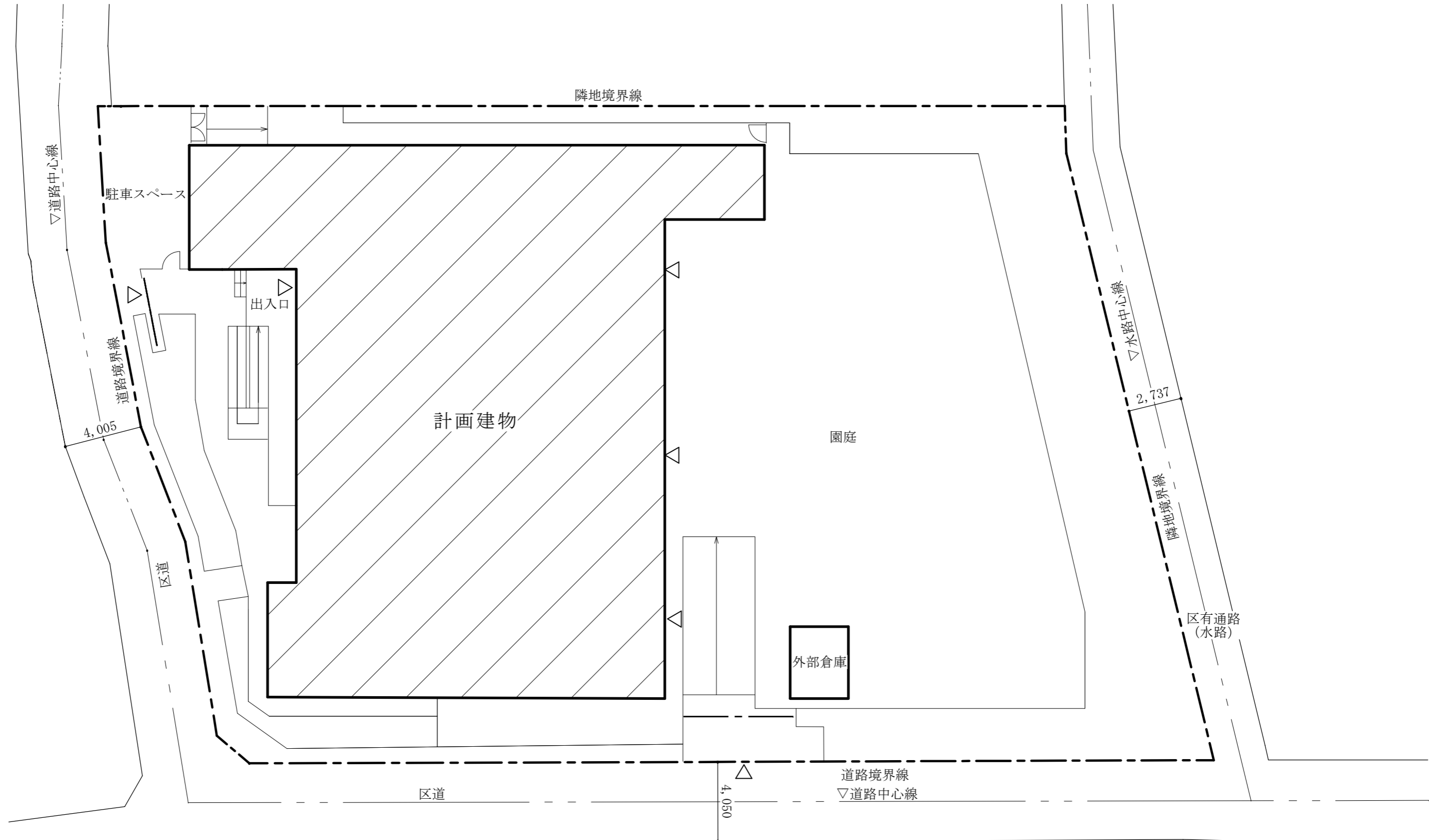
1. 工 事 件 名	杉並区立下高井戸子供園改築建築工事
2. 工 事 場 所	杉並区下高井戸四丁目38番15号
3. 工 期	契約締結の翌日から平成29年9月15日まで
4. 用途地域等	第一種低層住居専用地域 準防火地域 建ぺい率 40% (角地緩和 50%) 容積率 80% 高度地区 第1種高度地区
5. 設 計 業 者	株式会社 久慈設計 東京支社
6. 構 造 規 模	鉄筋コンクリート造 地上2階建て
7. 面 積 等	(1) 敷地面積 1,693.68 m ² (2) 建築面積 608.87 m ² (3) 延床面積 1,016.92 m ² (4) 各階面積 1 階 540.07 m ² 2 階 476.85 m ² 合計 1,016.92 m ²
8. 高 さ	(1) 軒の高さ 9.195 m (2) 最高の高さ 9.331 m
9. 基 礎 構 造	杭基礎
10. 外部仕上げ	(1) 外壁 塗装仕上げ (2) 屋根 ガルバリウム鋼板葺き一部アスファルト防水 (3) 建具 アルミサッシ、アルミドア
11. 内部仕上げ	資料3 (主要室のみ)
12. 別 途 工 事	(1) 電気設備工事 (2) 給排水衛生空気調和設備工事 (3) 昇降機設備工事
13. 支 出 科 目	平成28年度 一般会計 保健福祉費 児童福祉費 児童福祉施設整備費 工事請負費 平成29年度 債務負担行為

杉並区立下高井戸子供園改築建築工事

内部仕上（主要室のみ）

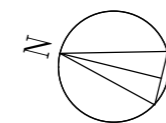
階	室名	床	壁	天井
1階	3歳児保育室	フローリング張り	塗装 腰壁シナ合板張り	岩綿吸音板張り
	長時間保育室	フローリング張り	塗装 腰壁シナ合板張り	岩綿吸音板張り
	トイレ	ビニル床シート張り	化粧ケイ酸 カルシウム板張り	化粧石膏ボード張り
	職員室	ビニル床シート張り	塗装	化粧石膏ボード張り
	調理室	厨房用防滑シート張り	化粧ケイ酸 カルシウム板張り	化粧ケイ酸 カルシウム板張り
	玄関	磁器質タイル張り	塗装 多摩産材羽目板張り	岩綿吸音板張り
	階段	階段用ビニル 床シート張り	塗装	化粧石膏ボード張り
2階	4歳児保育室	フローリング張り	塗装 腰壁シナ合板張り	岩綿吸音板張り
	5歳児保育室	フローリング張り	塗装 腰壁シナ合板張り	岩綿吸音板張り
	ホール	フローリング張り	シナ合板張り	岩綿吸音板張り
	ステージ	フローリング張り	多摩産材羽目板張り	岩綿吸音板張り
	図書室	フローリング張り	塗装	岩綿吸音板張り
	トイレ	ビニル床シート張り	化粧ケイ酸 カルシウム板張り	化粧石膏ボード張り
	洗濯室	ビニル床シート張り	塗装	化粧石膏ボード張り

杉並区立下高井戸子供園改築建築工事 配置図



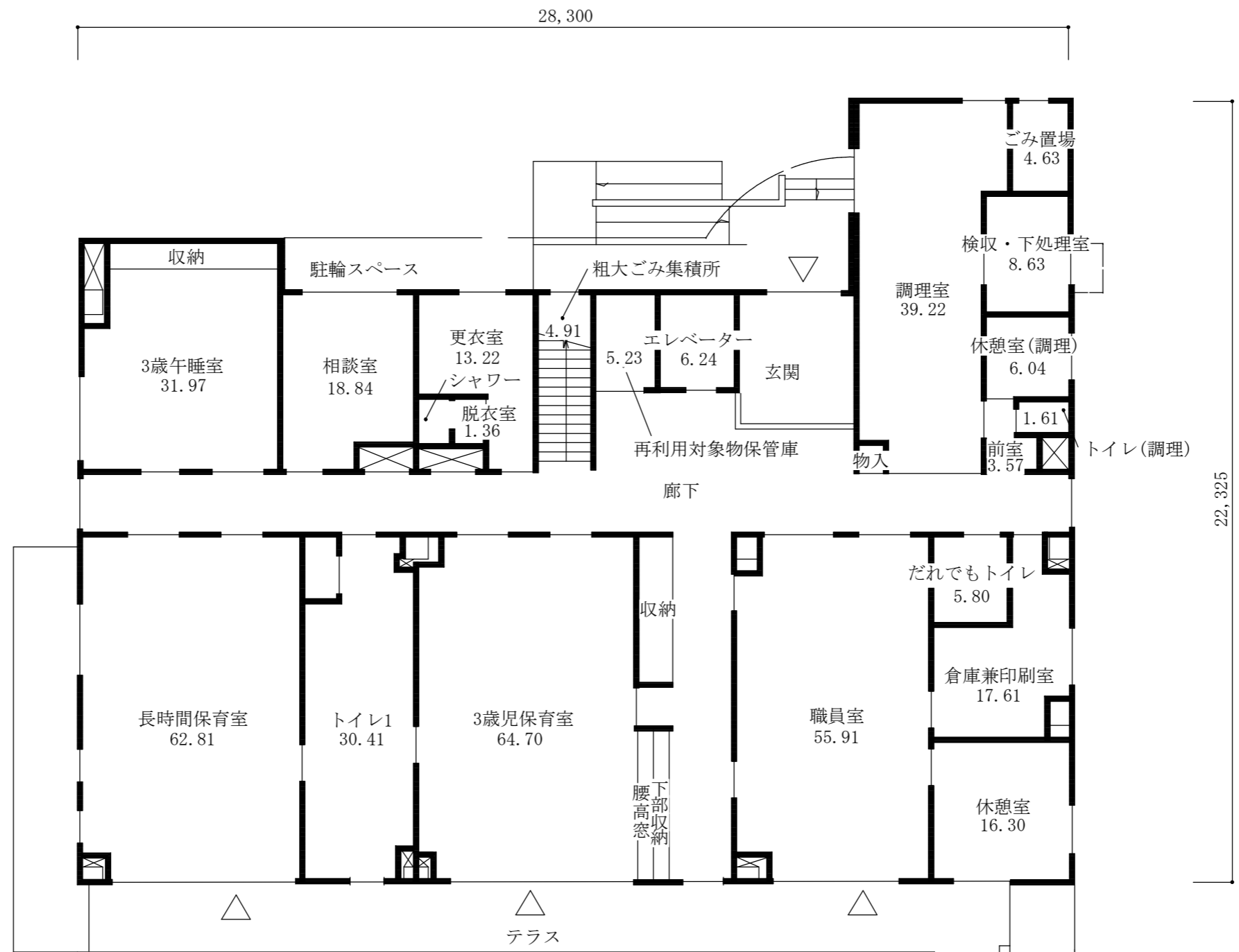
凡例

- ・▷ 主要出入口
- ・→ は、階段、スロープ等の上り方向を示す



S=1/200

杉並区立下高井戸子供園改築建築工事 1階平面図



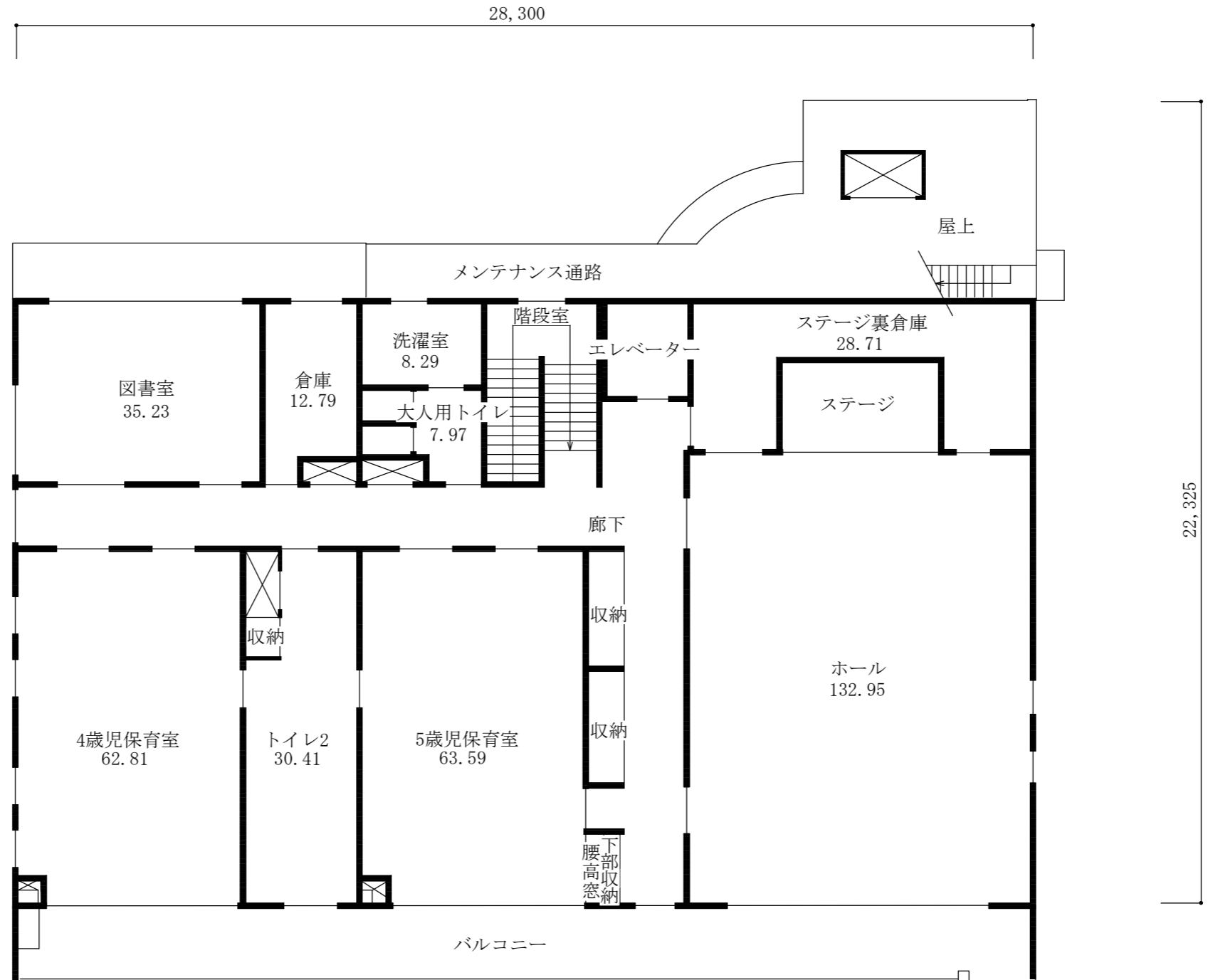
凡例

- ▷ 主要出入口
- は、階段、スロープ等の上り方向を示す
- ⊠ は、パイプスペース、吹き抜けを示す
- 各室の数字は面積 (m²) を示す



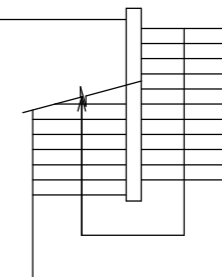
S = 1 / 150

杉並区立下高井戸子供園改築建築工事 2階平面図



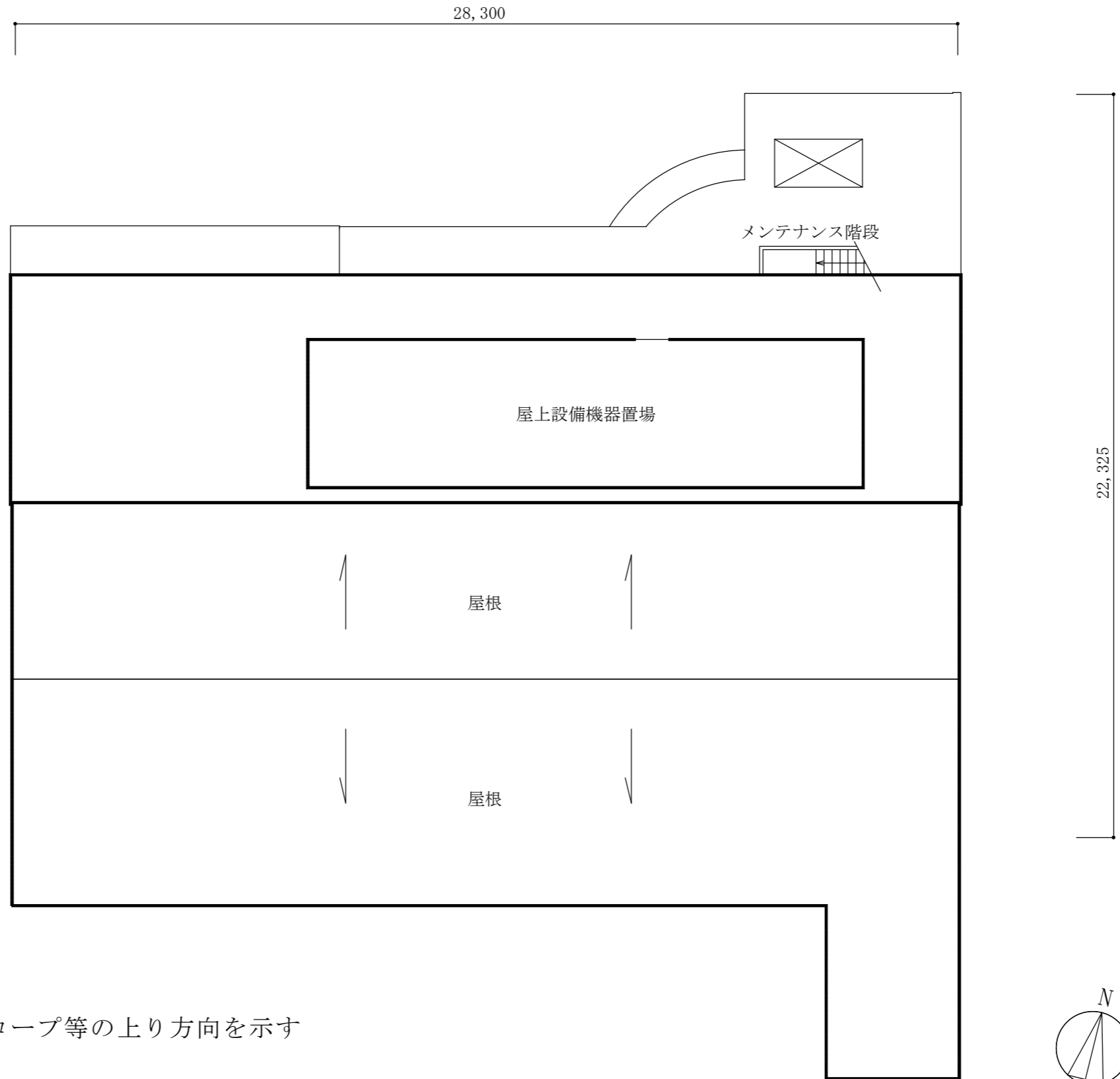
凡例

- ▷ 主要出入口
- は、階段、スロープ等の上り方向を示す
- ⊠ は、パイプスペース、吹き抜けを示す
- 各室の数字は面積 (㎡) を示す



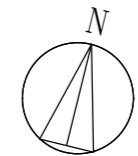
S=1/150

杉並区立下高井戸子供園改築建築工事 屋上平面図



凡例

・→ は、階段、スロープ等の上り方向を示す



S=1/150

杉並区立下高井戸子供園改築建築工事

