

議案第四十七号

杉並区立天沼小学校建築工事の請負契約の締結について

右の議案を提出する。

平成二十年六月十四日

提出者 杉並区長 山田 宏

杉並区立天沼小学校建築工事の請負契約の締結について
杉並区立天沼小学校建築工事施行のため、左記のとおり請負契約を締結する。

記

一 契約の目的 杉並区立天沼小学校建築工事

二 契約の方法 一般競争入札

三 契約の金額 金二十三億八千八百七十五万円也

四 契約の相手 杉並区荻窪五丁目十八番十四号

興建社・大塚・矢島 建設共同企業体

構成員（代表者）

杉並区荻窪五丁目十八番十四号

株式会社 興建社

代表取締役 水島 隆 年

構成員

杉並区和泉一丁目三十三番十七号

株式会社 大塚工務店

代表取締役 大塚 喜芳

構成員

杉並区高円寺南一丁目十八番十五号

株式会社 矢島工務店

代表取締役 大沼 康

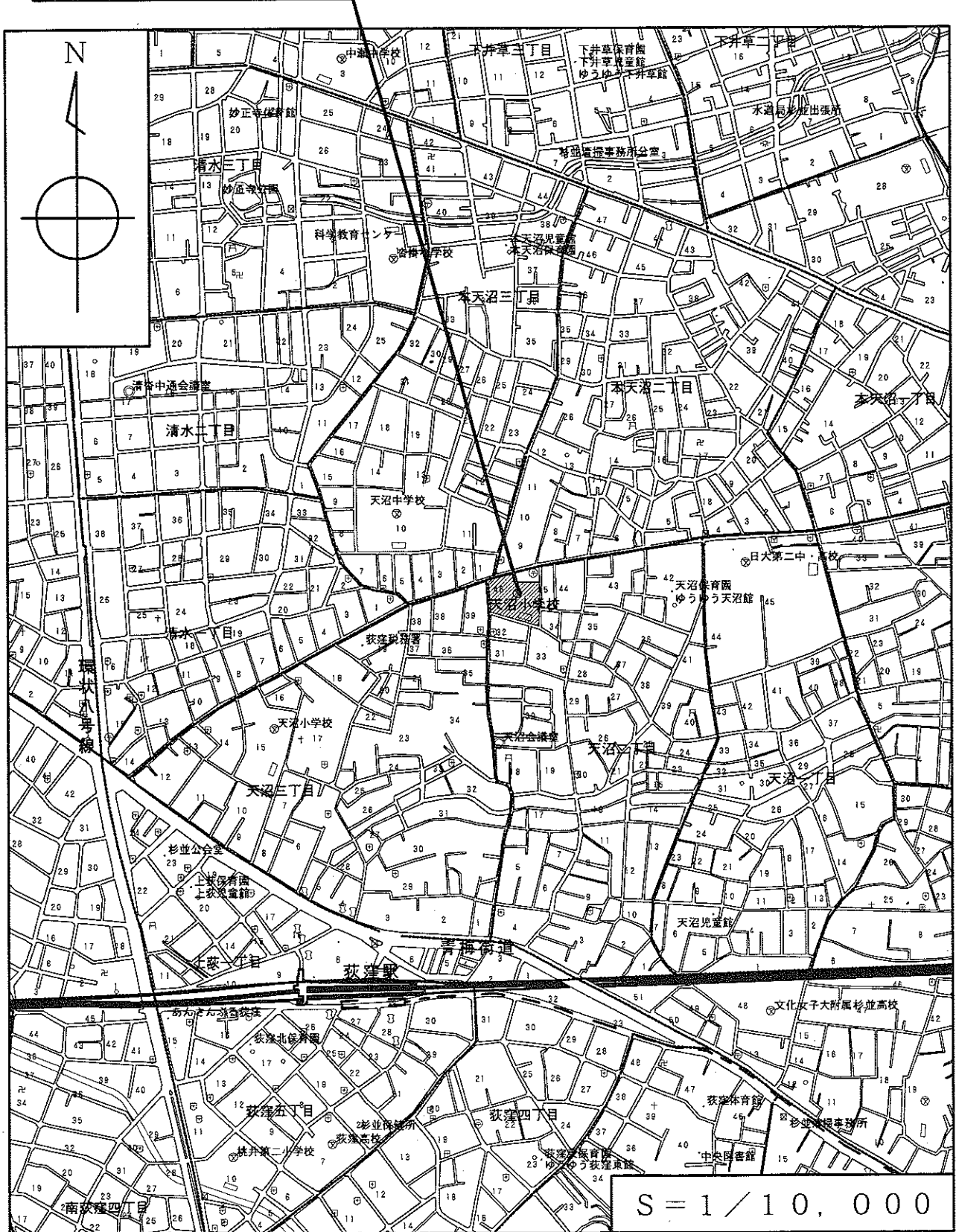
(提案理由)

杉並区立天沼小学校の建築工事を施行する必要がある。

杉並区立天沼小学校建築工事

案内図

所在地
杉並区天沼二丁目46番



杉並区立天沼小学校建築工事

工事概要

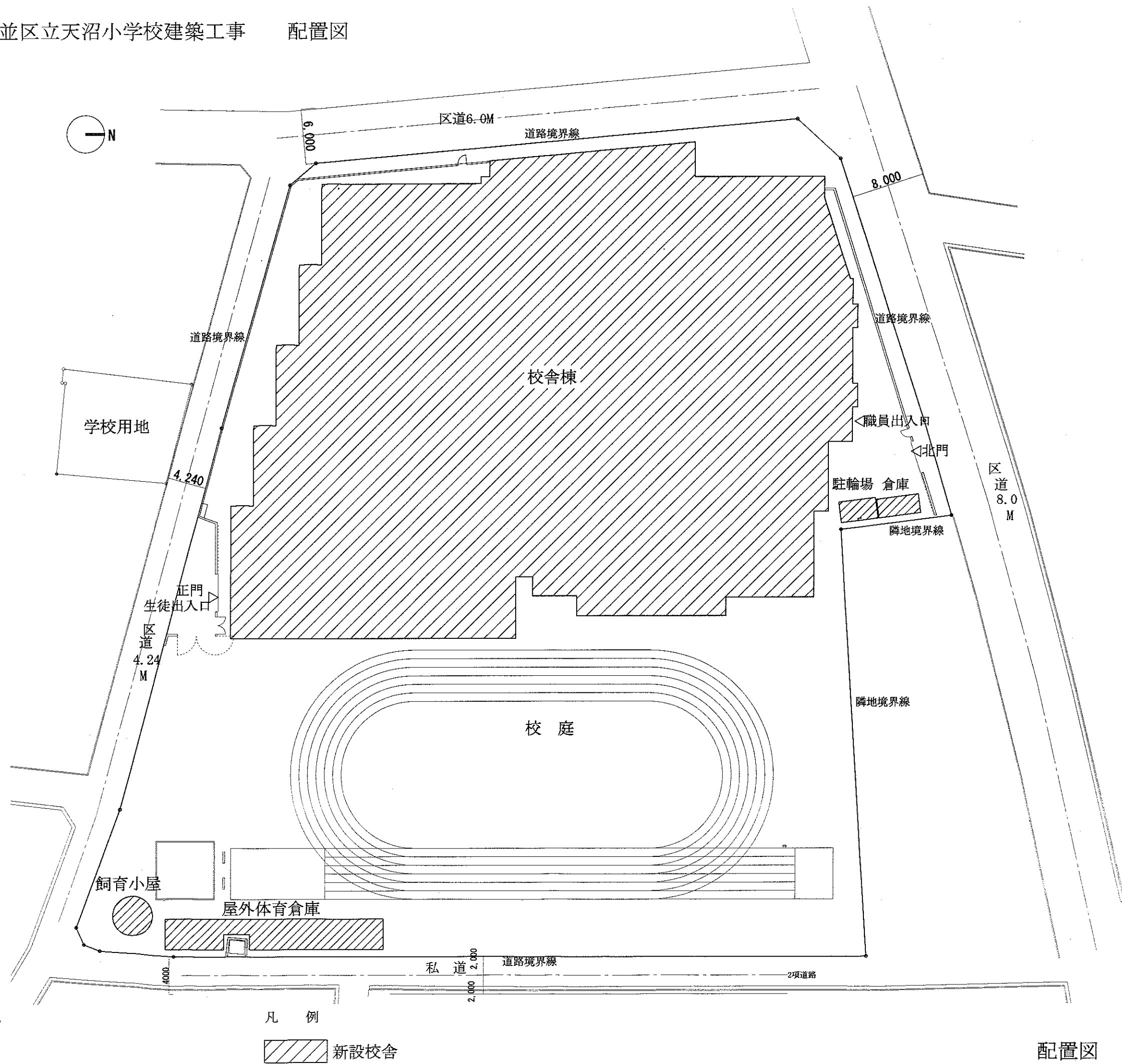
- | | |
|-----------|--|
| 1. 工事件名 | 杉並区立天沼小学校建築工事 |
| 2. 工事場所 | 杉並区天沼二丁目46番 |
| 3. 工 期 | 契約締結日の翌日から平成22年 8月12日まで |
| 4. 用途地域等 | 近隣商業地域・第一種中高層住居専用地域・第一種低層住居専用地域 準防火地域 建ぺい率 80%、60%、50% 容積率 300%、200%、100% 高度地区 第一種高度地区、第二種高度地区 |
| 5. 設計業者 | 株式会社 佐藤総合計画 |
| 6. 構造規模 | 鉄筋コンクリート造一部鉄骨鉄筋コンクリート造 地下1階地上4階建て |
| 7. 面積等 | (1) 敷地面積 6,256.90㎡ (2) 建築面積 2,701.85㎡ (3) 延床面積 8,714.19㎡ (4) 各階面積 地階 2,215.95㎡ (校舎) 1階 2,360.27㎡ (校舎、倉庫、駐輪場、飼育小屋) 2階 1,457.64㎡ (校舎) 3階 1,239.98㎡ (校舎) 4階 1,284.25㎡ (校舎) R階 156.10㎡ (校舎) 合計 8,714.19㎡ |
| 8. 高 さ | (1) 軒の高さ 15.26m (2) 最高の高さ 16.11m |
| 9. 基礎構造 | 直接基礎 |
| 10. 外部仕上げ | (1) 外壁 外断熱工法の上アクリル樹脂系塗材 (2) 屋根 アスファルト防水コンクリート押え一部鋼板葺き (3) 建具 アルミサッシ |
| 11. 内部仕上げ | 資料3 (主要室のみ) |
| 12. その他工事 | 外構工事及び植栽工事 |
| 13. 別途工事 | (1) 電気設備工事 (2) 給排水衛生設備工事 (3) 空気調和設備工事 (4) 昇降機設備工事 |
| 14. 支出科目 | 平成20年度 一般会計、教育費、小学校費、学校施設整備費、工事請負費 平成20年度 債務負担行為 |

資料 3

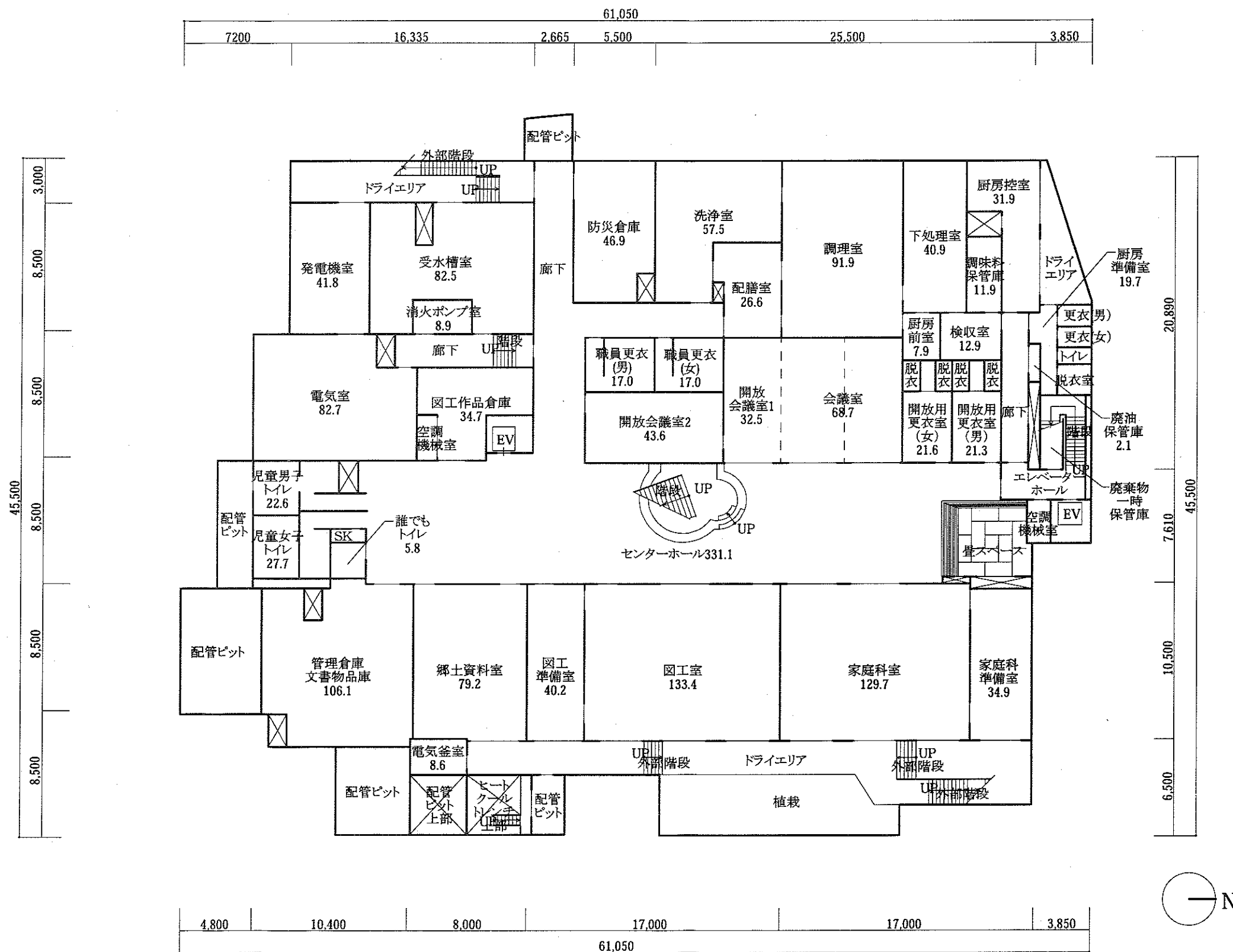
杉並区立天沼小学校建築工事

内部仕上(主要室のみ)

| | 階 | 室名 | 床 | 壁 | 天井 |
|----|--------------------|-----------|------------|------------------------|-----------|
| 新築 | 共用 | 普通教室 | フローリング貼り | シナ合板貼り | 吸音石膏ボード貼り |
| | | オープンスペース | フローリング貼り | ペイント塗り一部 杉羽目板貼り | 吸音石膏ボード貼り |
| | 地階 | センターホール | フローリング貼り | ペイント塗り | ペイント塗り |
| | | 家庭科室 | ビニル床シート貼り | ペイント塗り | 岩綿吸音板貼り |
| | | 図工室 | ビニル床シート貼り | ペイント塗り | 岩綿吸音板貼り |
| | | 開放会議室 | フローリング貼り | ペイント塗り | 岩綿吸音板貼り |
| | | 調理室 | 塗床 | ペイント塗り | ペイント塗り |
| | | 1階 | エントランスホール | フローリング貼り | ペイント塗り |
| | 職員室 | | ビニル床タイル貼り | ペイント塗り | 岩綿吸音板貼り |
| | 校長室・会議室 | | タイルカーペット貼り | メラミン化粧版 | 岩綿吸音板貼り |
| | 事務室 | | ビニル床タイル貼り | ペイント塗り | 岩綿吸音板貼り |
| | 特別支援学級 (普通教室) | | フローリング貼り | シナ合板貼り | 岩綿吸音板貼り |
| | 特別支援学級 (プレイルーム) | | フローリング貼り | シナ合板貼り | 岩綿吸音板貼り |
| | 屋内運動場 | | フローリング貼り | 天然木化粧合板貼り 不燃吸音クロス貼り | 化粧ガラスウール |
| | 2階 | ラーニングセンター | フローリング貼り | ペイント塗り | 岩綿吸音板貼り |
| | | パソコンコーナー | ビニル床タイル貼り | ペイント塗り | 岩綿吸音板貼り |
| | 3階 | 理科室 | ビニル床シート貼り | ペイント塗り | 岩綿吸音板貼り |
| | 4階 | 音楽室 | フローリング貼り | ペイント塗り | 吸音石膏ボード貼り |
| | | プール | 弾性ウレタンチップ | | |



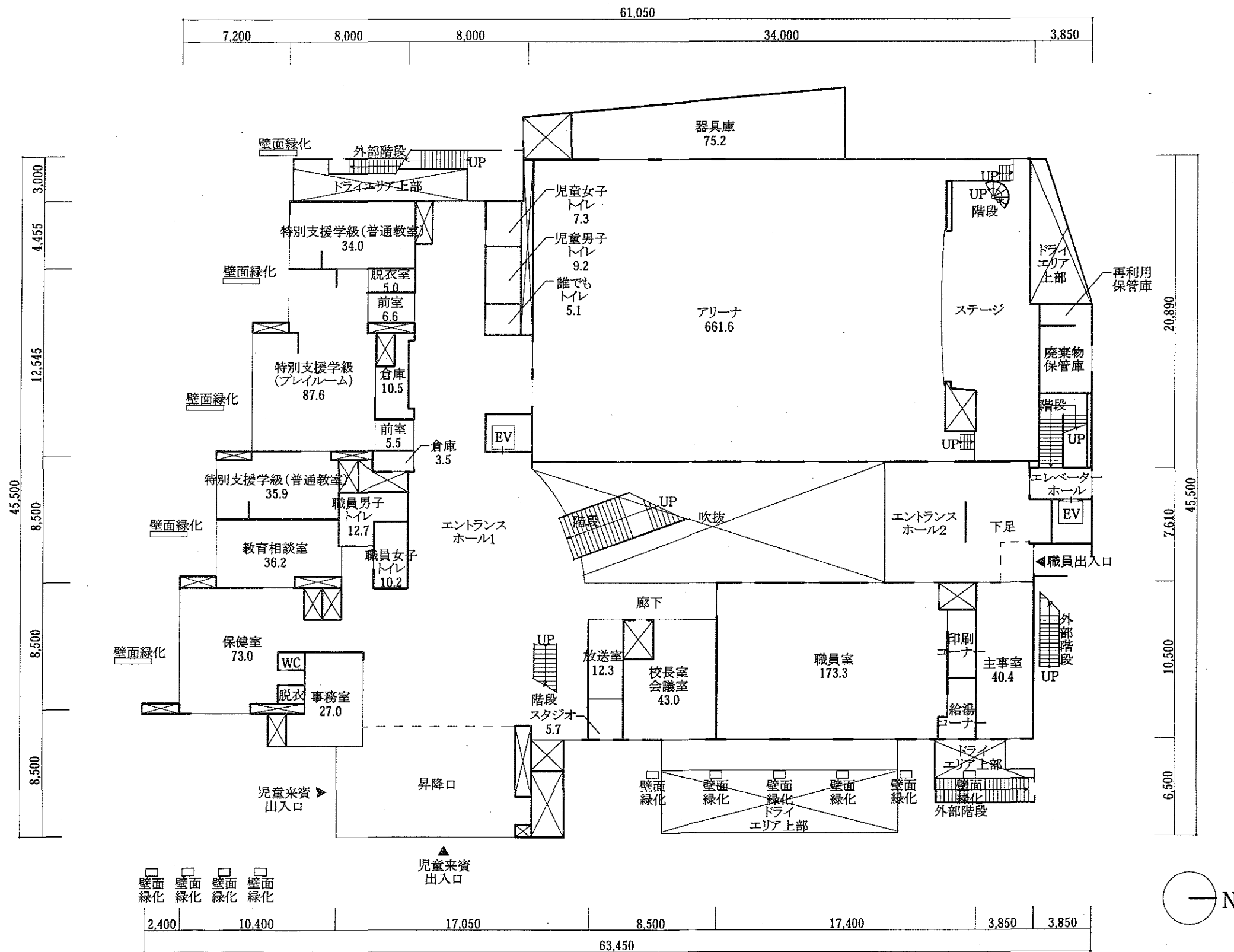
資料5 杉並区立天沼小学校建築工事 地下1階平面図



地下1階平面図 S=1/300

- 凡例
 注1. 各室の数字は、面積(m²)を示す。(パイプスペース等は除く)
 注2. →は階段上がり方向を示す。
 注3. ☒はパイプスペース、吹抜け等を示す。

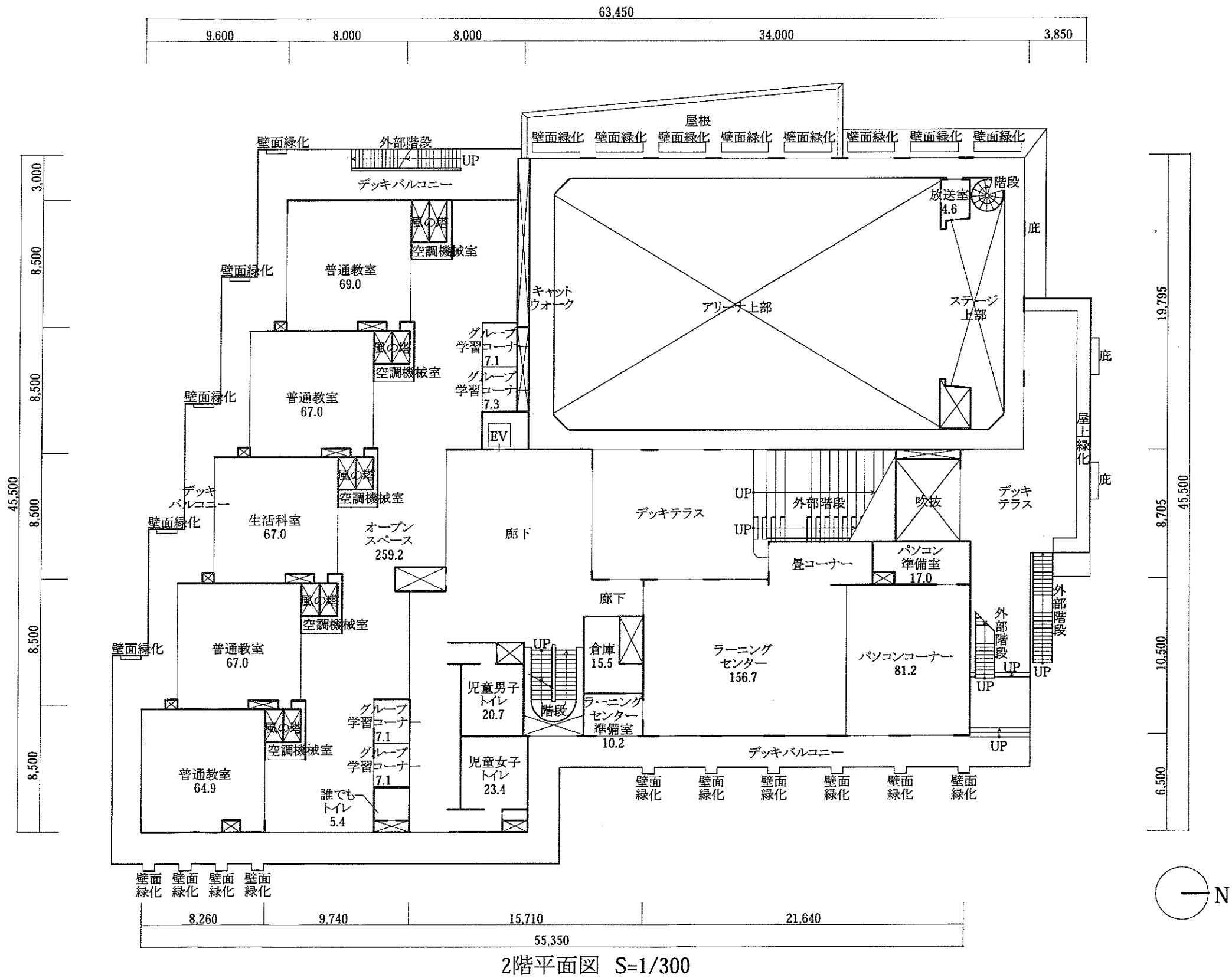
資料6 杉並区立天沼小学校建築工事 1階平面図



1階平面図 S=1/300

- 凡例
- 注1. 各室の数字は、面積(m²)を示す。(パイプスペース等は除く)
 - 注2. →は階段上がり方向を示す。
 - 注3. ☒はパイプスペース、吹抜け等を示す。

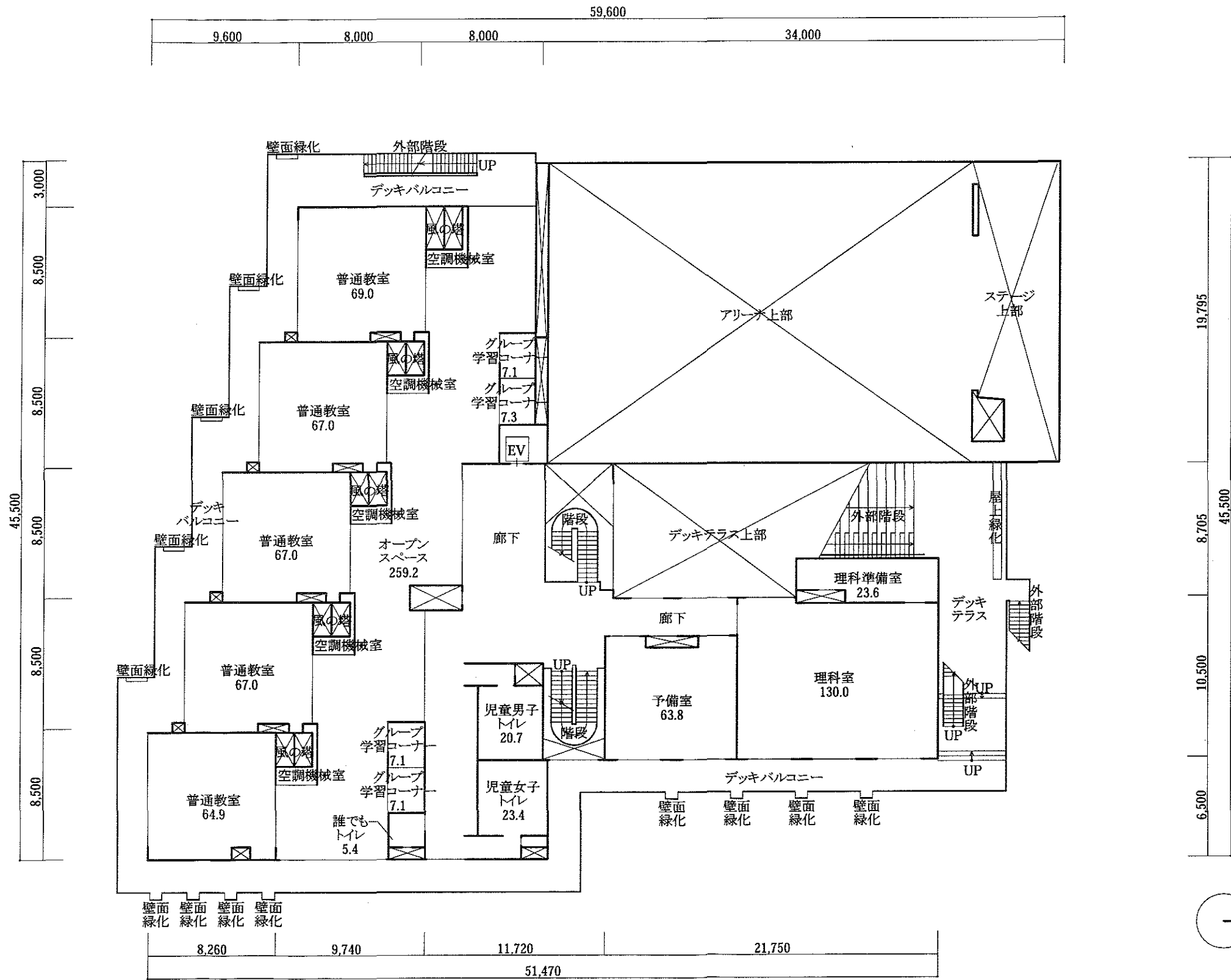
資料7 杉並区立天沼小学校建築工事 2階平面図



凡例

- 注1. 各室の数字は、面積(m²)を示す。(パイプスペース等は除く)
- 注2. →は階段上がり方向を示す。
- 注3. ☒はパイプスペース、吹抜け等を示す。

資料8 杉並区立天沼小学校建築工事 3階平面図

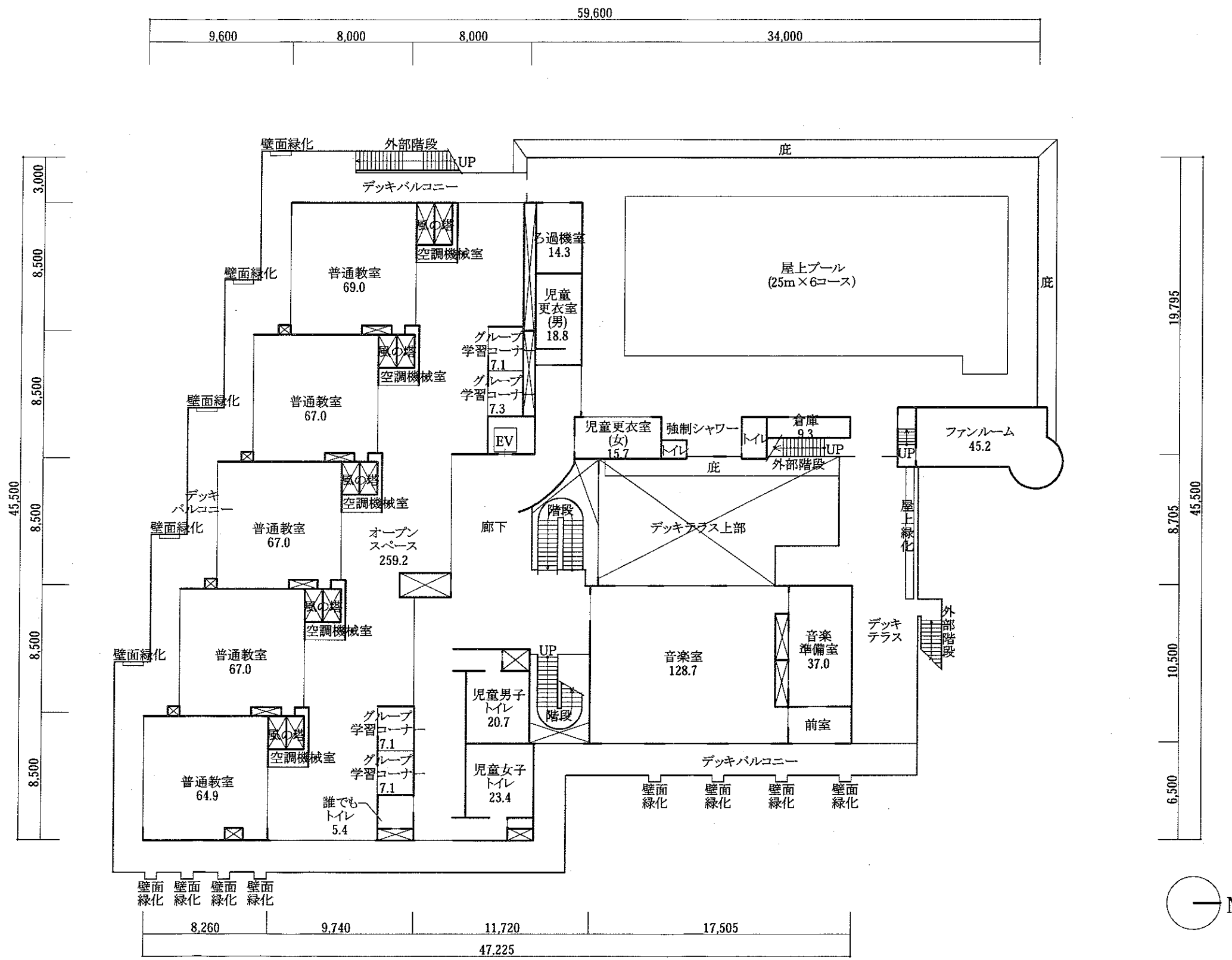


3階平面図 S=1/300

凡例

- 注1. 各室の数字は、面積(m²)を示す。(パイプスペース等は除く)
- 注2. →は階段上がり方向を示す。
- 注3. ☒はパイプスペース、吹抜け等を示す。

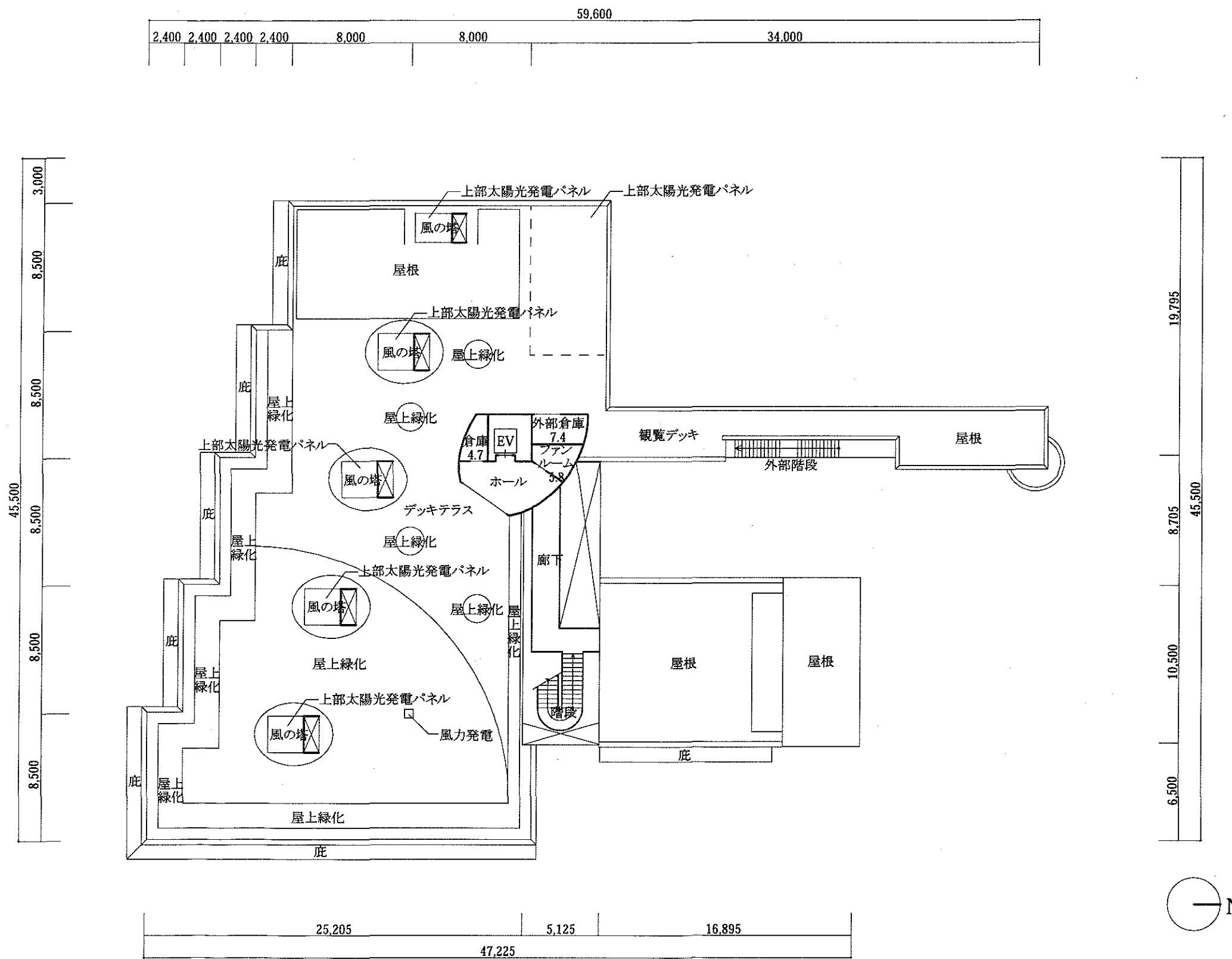
資料9 杉並区立天沼小学校建築工事 4階平面図



4階平面図 S=1/300

- 凡例
- 注1. 各室の数字は、面積(m²)を示す。(パイプスペース等は除く)
 - 注2. →は階段上がり方向を示す。
 - 注3. ☒はパイプスペース、吹抜け等を示す。

資料10 杉並区立天沼小学校建築工事 屋上階平面図



屋上階平面図 S=1/300

凡例

- 注1. 各室の数字は、面積(m²)を示す。(パイプスペース等は除く)
- 注2. →は階段上がり方向を示す。
- 注3. ☒はパイプスペース、吹抜け等を示す。

