

議案第二十二号

杉並区立郷土博物館条例の一部を改正する条例

右の議案を提出する。

平成十九年二月二十日

提出者

杉並区長

山 田

宏

杉並区立郷土博物館条例の一部を改正する条例

杉並区立郷土博物館条例（昭和六十三年杉並区条例第二十二号）の一部を次のように改正する。

第一条に次の一項を加える。

2 郷土博物館に分館を置き、その位置は、杉並区天沼三丁目二十三番一号とする。

第七条中「教育委員会規則」を「杉並区教育委員会規則（以下「教育委員会規則」という。）」に改める。

別表付記に次のように加える。

3 教育委員会規則で定める期間内における本館の常設展の一回の観覧及び分館の常設展の一回の観覧は、これらを一回の観覧とみなす。

附 則

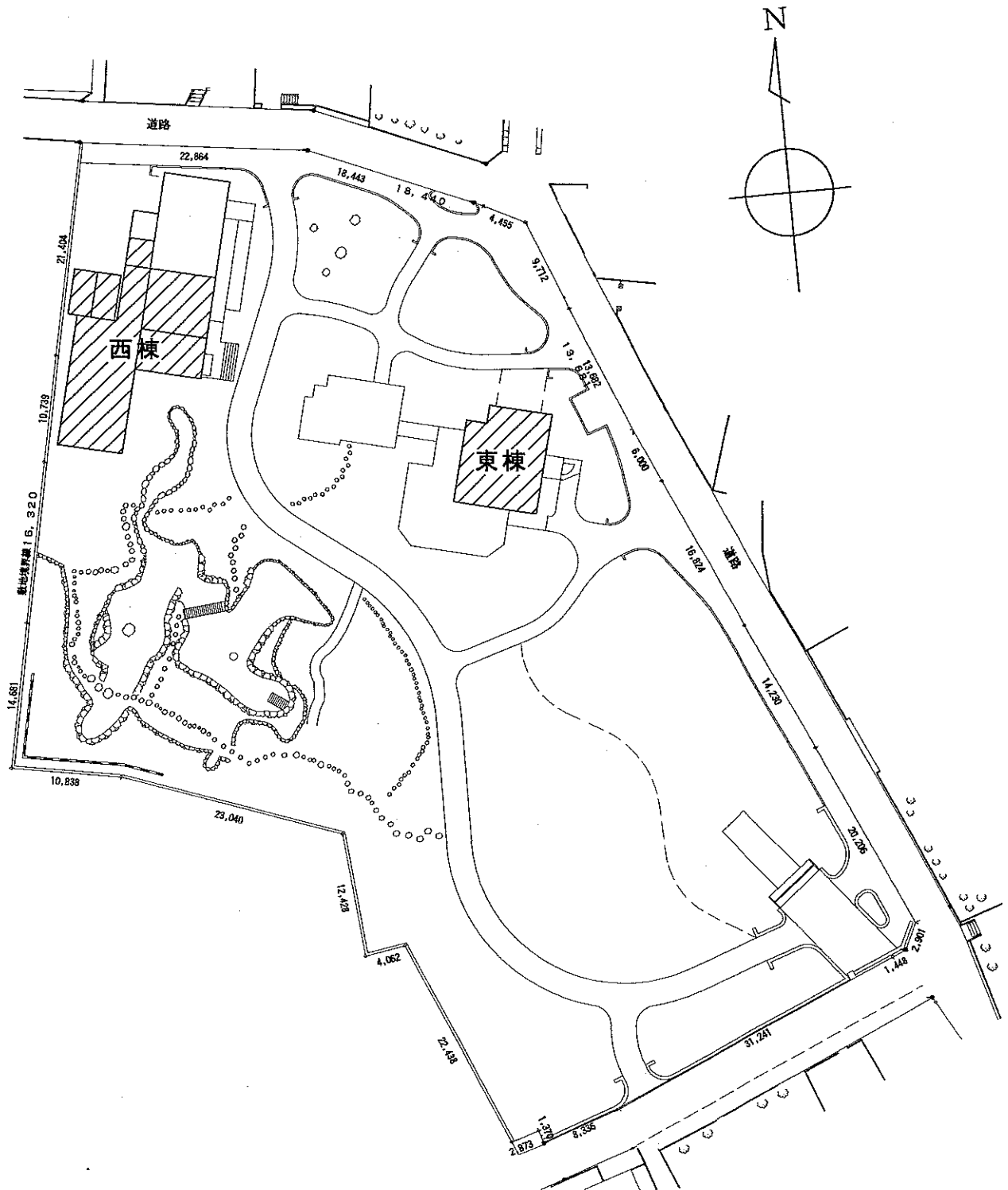
この条例は、平成十九年四月七日から施行する。

（提案理由）

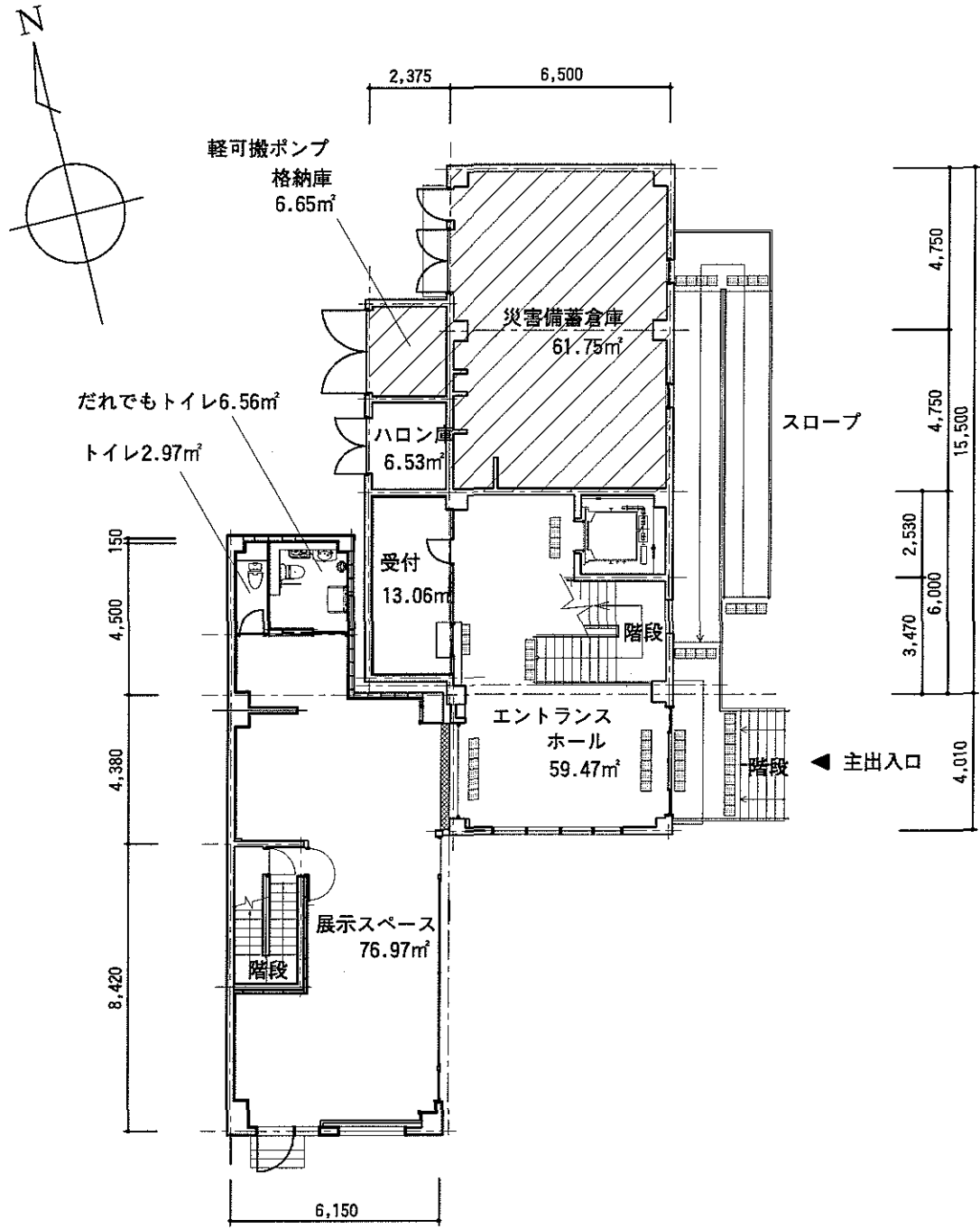
郷土博物館に分館を設置することに伴い、その位置を定める等の必要がある。

杉並区立郷土博物館条例の一部を改正する条例新旧対照表（抄）

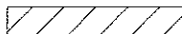
| 新 条 例 | 旧 条 例 |
|---|--|
| <p>（設置） 第一条 略</p> <p>2 郷土博物館に分館を置き、その位置は、杉並区天沼三丁目二十三番一号とする。 （委任）</p> <p>第七条 この条例の施行について必要な事項は、杉並区教育委員会規則（以下「教育委員会規則」という。）で定める。</p> | <p>（設置） 第一条 略</p> <p>（委任）</p> <p>第七条 この条例の施行について必要な事項は、教育委員会規則 で定める。</p> |

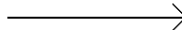


S = 1 / 600



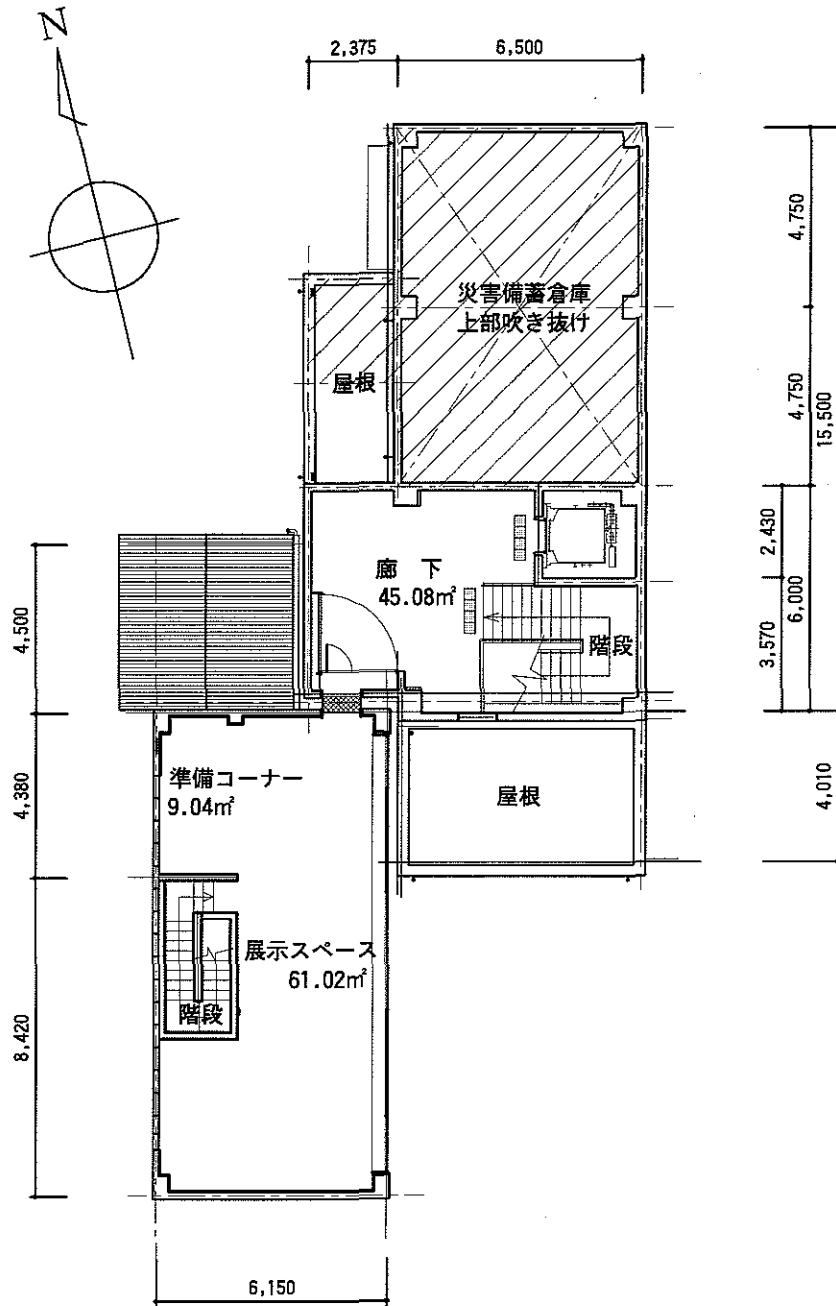
凡例

注 1  は除く

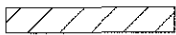
注 2  は階段上り方向を示す


床面積 174.52㎡

1 階平面図 S = 1 / 2 0 0



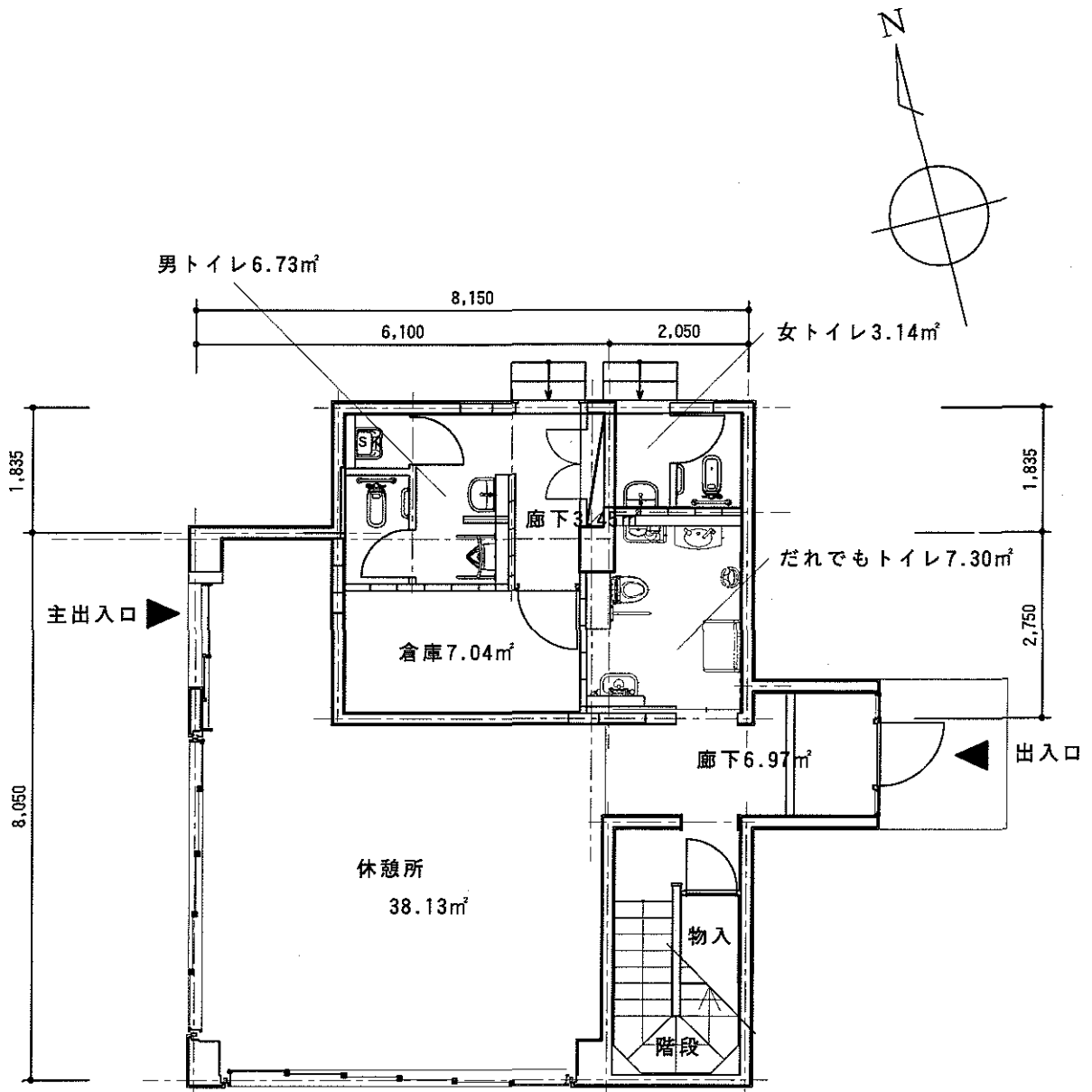
凡例

注 1  は除く

注 2  は階段上り方向を示す

床面積 130.63㎡

2階平面図 S = 1 / 200

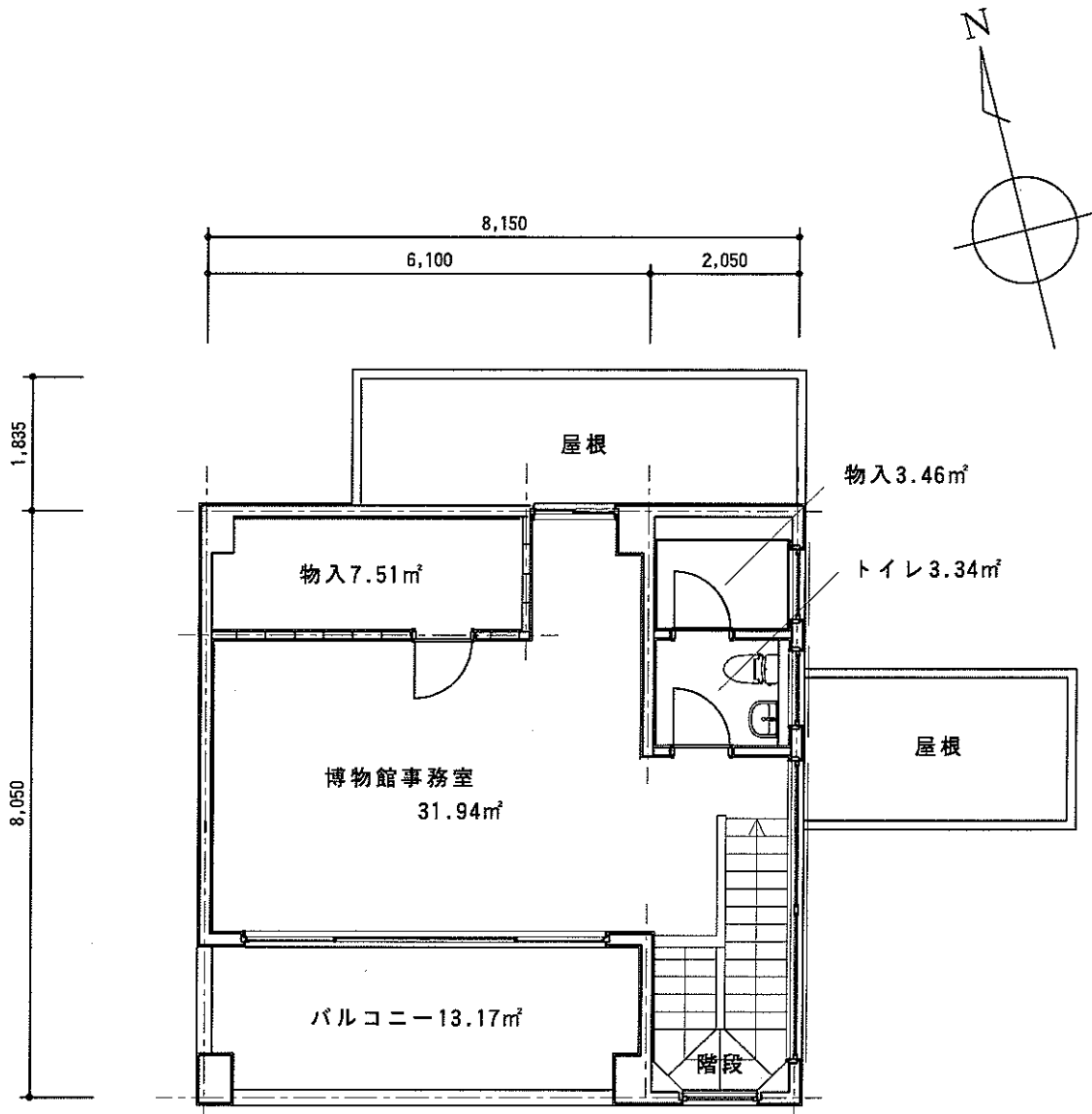


凡例

注 1 \longrightarrow は階段上り方向を示す

床面積 80.54m²

1階平面図 S = 1 / 100



凡例

注1 \longrightarrow は階段上り方向を示す

床面積 65.60m²

2階平面図 S = 1 / 100