

議案第五十五号

杉並区立方南小学校校舎及び屋内運動場建築工事の請負契約の締結について
右の議案を提出する。

平成十八年六月十九日

提出者 杉並区長 山 田 宏

杉並区立方南小学校校舎及び屋内運動場建築工事の請負契約の締結について
杉並区立方南小学校校舎及び屋内運動場建築工事施行のため、左記のとおり請負契約を
締結する。

記

- 一 契約の目的 杉並区立方南小学校校舎及び屋内運動場建築工事
- 二 契約の方法 条件付一般競争入札
- 三 契約の金額 金十六億六千四百二十五万円也
- 四 契約の相手 杉並区高円寺南四丁目十五番十一号

白石・大塚・興信 建設共同企業体
構成員（代表者）

杉並区高円寺南四丁目十五番十一号

白石建設 株式会社

代表取締役 八橋 克己

構成員

杉並区和泉一丁目三十三番十七号

株式会社 大塚工務店

代表取締役 大塚 喜芳

構成員

杉並区成田西三丁目二番四号

株式会社 興信建設

代表取締役 北原 良將

(提案理由)

杉並区立方南小学校の校舎及び屋内運動場の建築工事を施行する必要がある。

資料 2

方南小学校校舎及び屋内運動場建築工事 工事概要

1. 工事件名 方南小学校校舎及び屋内運動場建築工事
2. 工事場所 杉並区方南1丁目52番
3. 工期 契約締結日の翌日から平成20年3月17日まで
4. 用途地域等 第一種低層住居専用地域・第二種中高層住居専用地域
近隣商業地域
防火地域・準防火地域
容積率 60%・80%
建ぺい率 150%・200%・400%
第一種高度地区・第二種高度地区・第三種高度地区
5. 設計業者 株式会社東急設計コンサルタント
6. 構造規模 鉄筋コンクリート造一部鉄骨造4階建て
7. 面積等
 - (1) 敷地面積 10,337.51 m²
 - (2) 建築面積 4,122.57 m²
 - (3) 延床面積 8,613.72 m²
 - (4) 各階床面積
 - 1階 3,934.30 m²
 - 2階 2,128.70 m²
 - 3階 1,620.17 m²
 - 4階 930.55 m²
 - 合計 8,613.72 m²
8. 高さ
 - (1) 軒の高さ 15.565m
 - (2) 最高の高さ 16.10 m
9. 基礎構造 直接基礎
10. 外部仕上げ
 - (1) 外壁 吹き付けタイル一部タイル貼り
 - (2) 屋根 アスファルト防水コンクリート押え
鋼板葺
 - (3) 建具 アルミサッシ
11. 内部仕上げ 資料3(主要室のみ)
12. その他工事 外構工事
13. 別途工事
 - (1) 電気設備工事
 - (2) 給排水衛生設備工事
 - (3) 空気調和設備工事
 - (4) 昇降機設備工事
14. 支出科目 平成18年度 一般会計 教育費 小学校費 学校施設整備費
工事請負費
平成18年度 債務負担行為

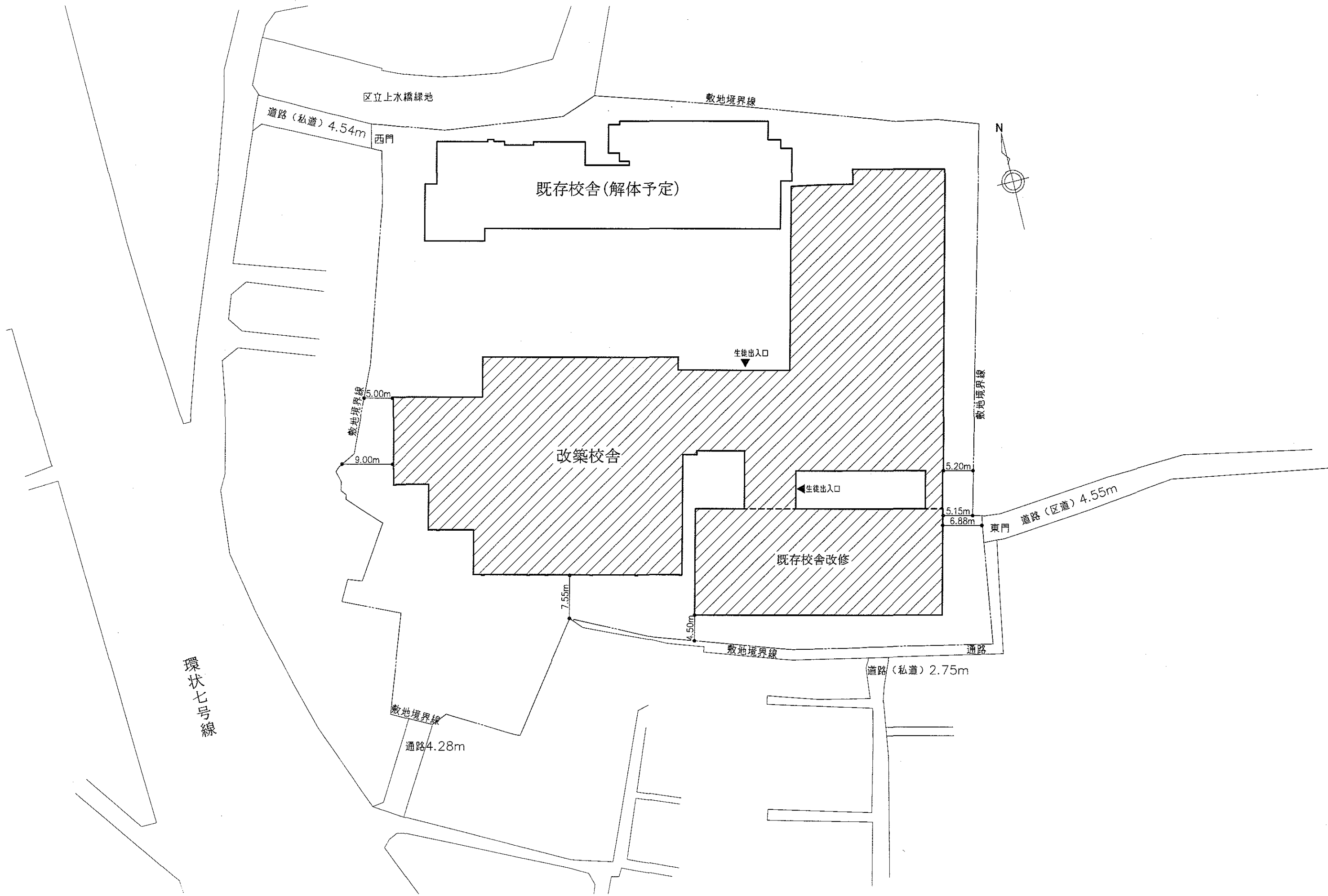
資料 3

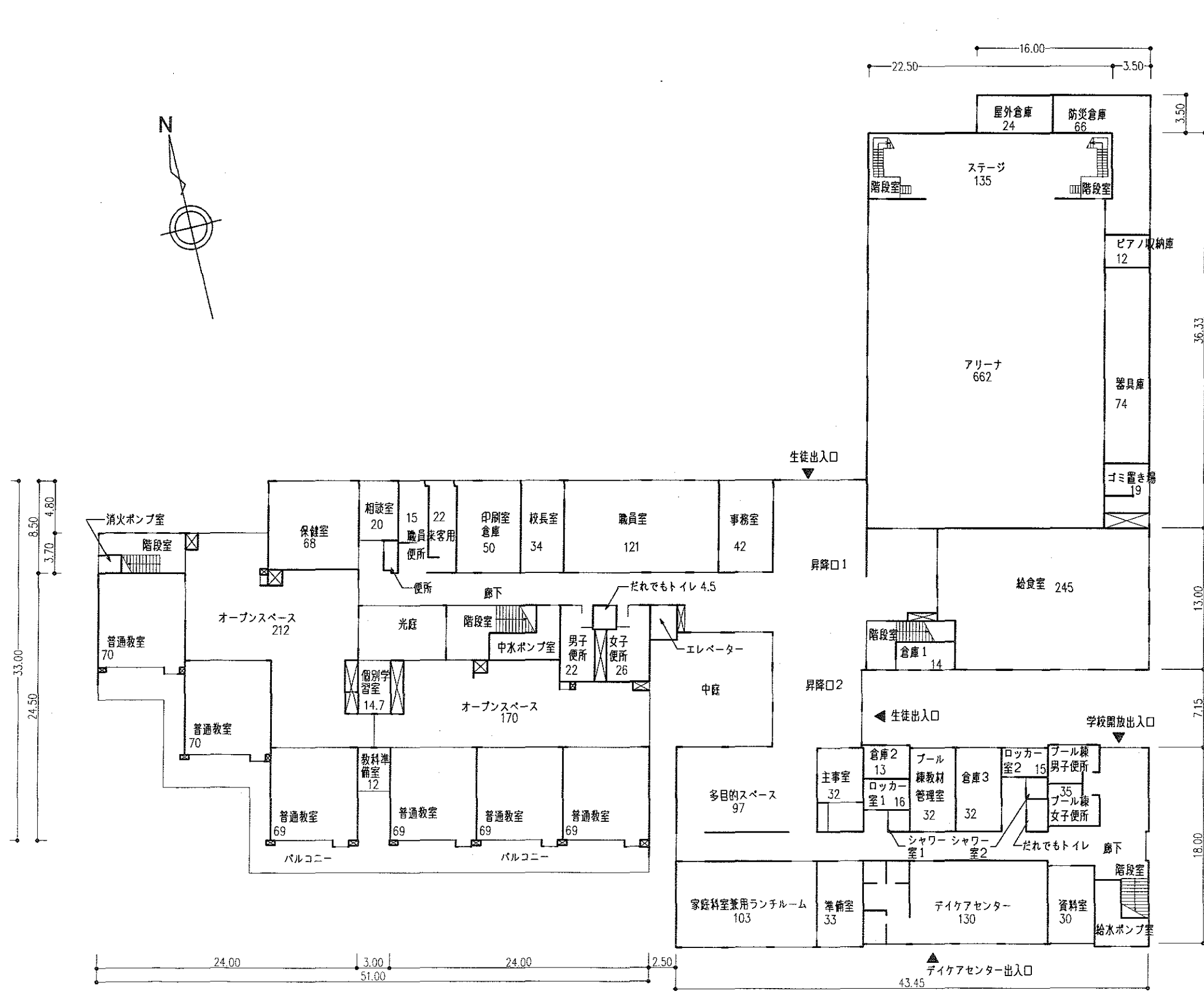
方南小学校校舎及び屋内運動場建築工事

内部仕上げ（主要室のみ）

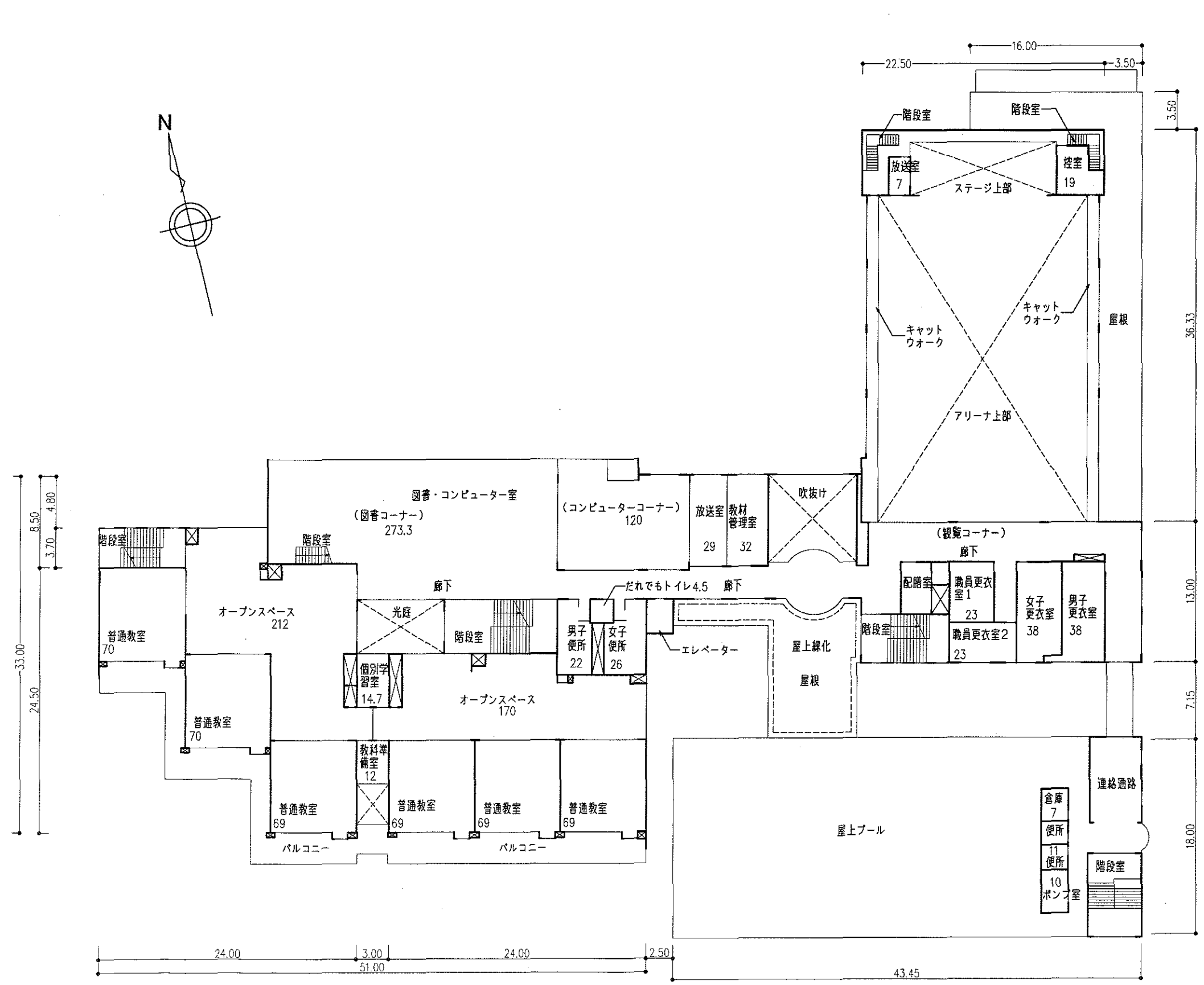
	階	室名	床	壁	天井
改築	共用	普通教室	フローリング貼り	ペイント塗り	岩綿吸音板貼り
		オープンスペース	コルクタイル貼り	ペイント塗り	岩綿吸音板貼り
	1階	職員室	OA用ビニールタイル貼り	ビニールクロス貼り	岩綿吸音板貼り
		校長室	OA用ビニールタイル貼り	ビニールクロス貼り	岩綿吸音板貼り
		事務室	OA用ビニールタイル貼り	ビニールクロス貼り	岩綿吸音板貼り
		保健室・相談室	フローリング貼り	ペイント塗り	岩綿吸音板貼り
		給食室	長尺塩ビシート貼り	ペイント塗り	ペイント塗り
	2階	図書・コンピュータ室	フローリング貼り	ペイント塗り	岩綿吸音板貼り
	3階	多目的室	フローリング貼り	ペイント塗り	岩綿吸音板貼り
	4階	図工室	フローリング貼り	ペイント塗り	岩綿吸音板貼り
		理科室	長尺塩ビシート貼り	ペイント塗り	岩綿吸音板貼り
		音楽室	フローリング貼り	ペイント塗り	岩綿吸音板貼り
	1階	屋内運動場	フローリング貼り	ペイント塗り	ペイント塗り
	改修	1階	主事室	長尺塩ビシート貼り	ペイント塗り
家庭科室			フローリング貼り	ペイント塗り	岩綿吸音板貼り

資料 4 方南小学校校舎及び屋内運動場建築工事 配置図

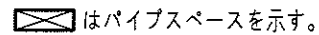
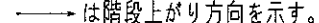


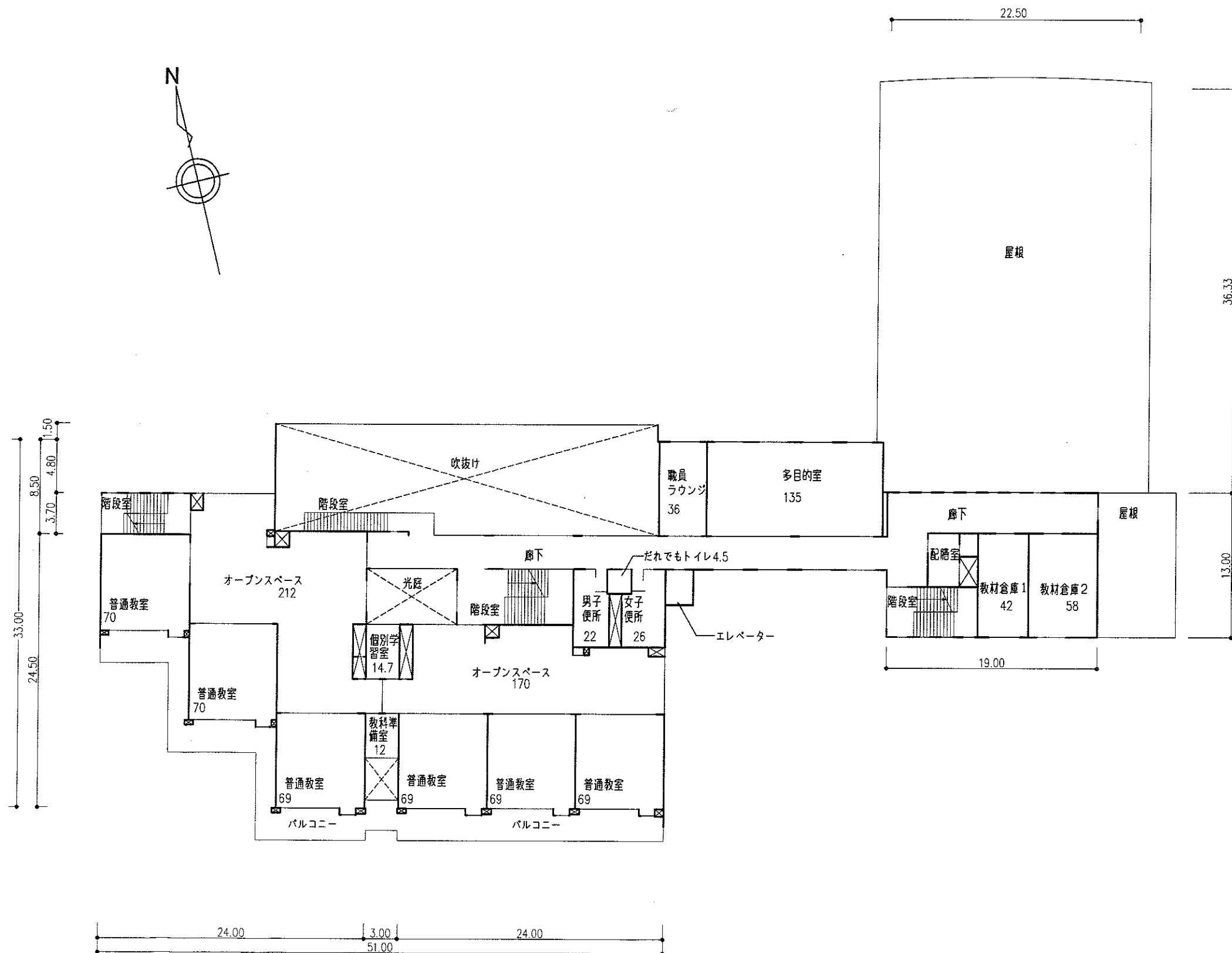


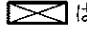
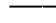
- 凡例
- 注1 各室の数字は面積 (m²) を示す。
(パイプスペース) は除く。
 - 注2 はパイプスペースを示す。
 - 注3 は階段上がり方向を示す。

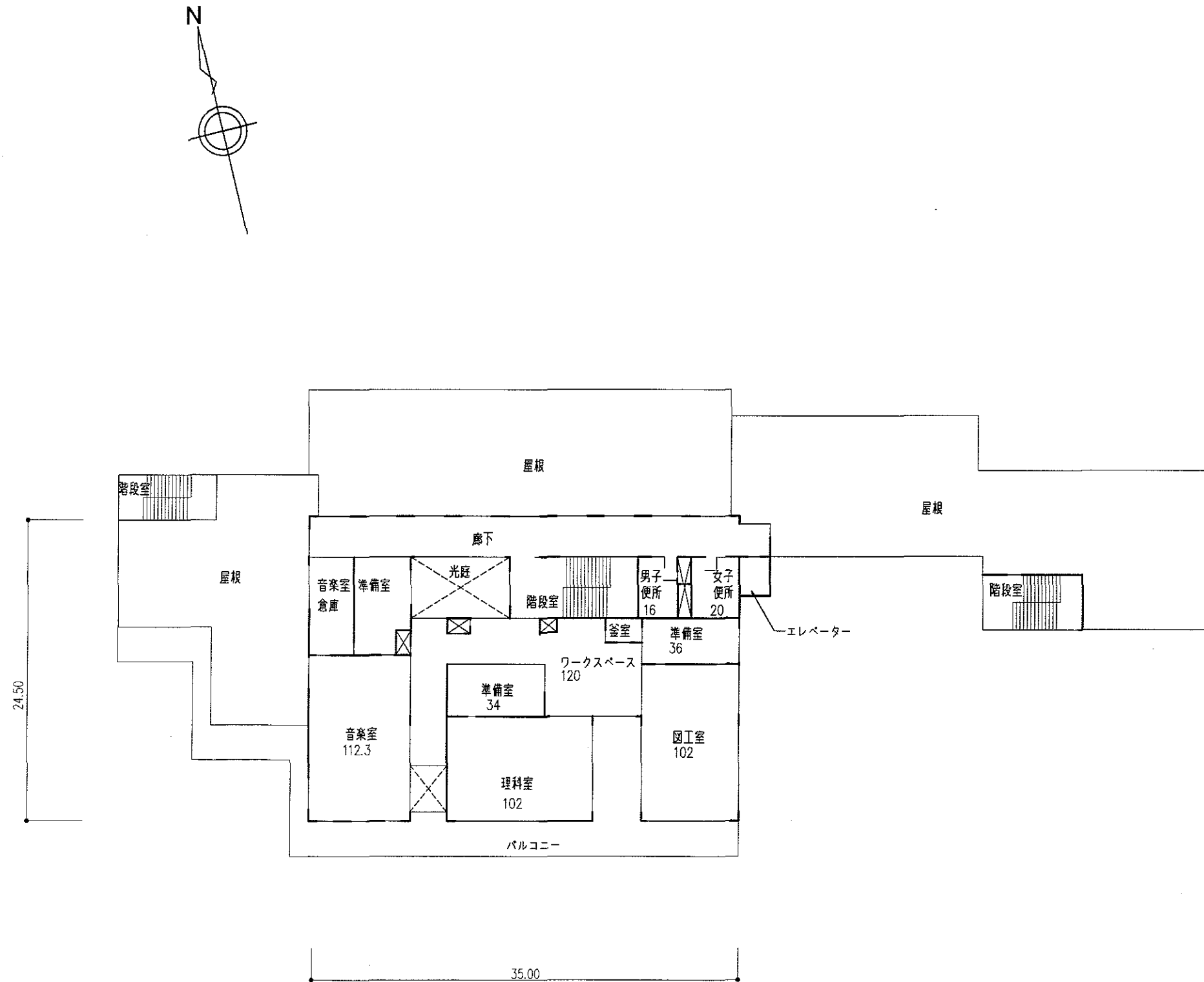


- 凡例 注1 各室の数字は面積 (m²) を示す。
 (パイプスペース) は除く。
 注2 はパイプスペースを示す。
 注3 は階段上がり方向を示す。

- 凡例 注1 各室の数字は面積 (m²) を示す。
 (パイプスペース) は除く。
 注2  はパイプスペースを示す。
 注3  は階段上がり方向を示す。



- 凡例 注1 各室の数字は面積 (m²) を示す。
 (パイプスペース) は除く。
 注2  はパイプスペースを示す。
 注3  は階段上がり方向を示す。



4階平面図 S=1/400

