

議案第五十号

杉並区立保育所条例の一部を改正する条例

右の議案を提出する。

平成十七年九月十四日

提出者

杉並区長

山 田

宏

杉並区立保育所条例の一部を改正する条例

杉並区立保育所条例（昭和三十六年杉並区条例第十九号）の一部を次のように改正する。  
第一条の表杉並区立高円寺北保育園の項中「杉並区高円寺北二丁目一番二三号」を「杉並区高円寺北二丁目三二番七号」に改める。

附 則

この条例は、規則で定める日から施行する。

（提案理由）

高円寺北保育園の位置を変更する必要がある。

杉並区立保育所条例の一部を改正する条例新旧対照表

新 条 例

(設置)

第一条 児童福祉法（昭和二十二年法律第六十四号。以下「法」という。）第三十五条第三項の規定に基づき、杉並区立保育所（以下「保育所」という。）を次のとおり設置する。

略	杉並区立高円寺北保育園	略	名 称
略	杉並区高円寺北二丁目三番七号	略	位 置

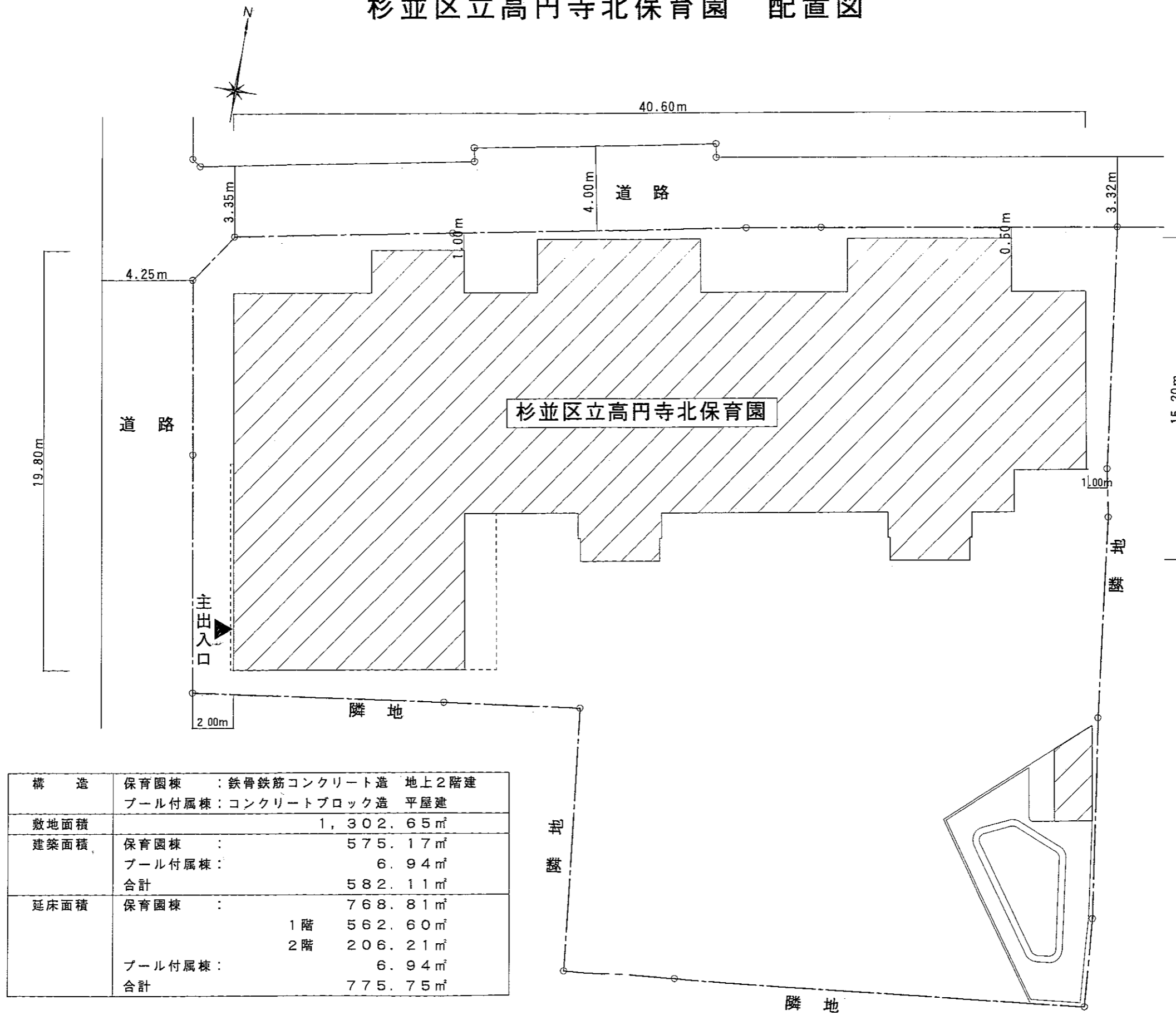
旧 条 例

(設置)

第一条 児童福祉法（昭和二十二年法律第六十四号。以下「法」という。）第三十五条第三項の規定に基づき、杉並区立保育所（以下「保育所」という。）を次のとおり設置する。

略	杉並区立高円寺北保育園	略	名 称
略	杉並区高円寺北二丁目一番三三号	略	位 置

杉並区立高円寺北保育園 配置図

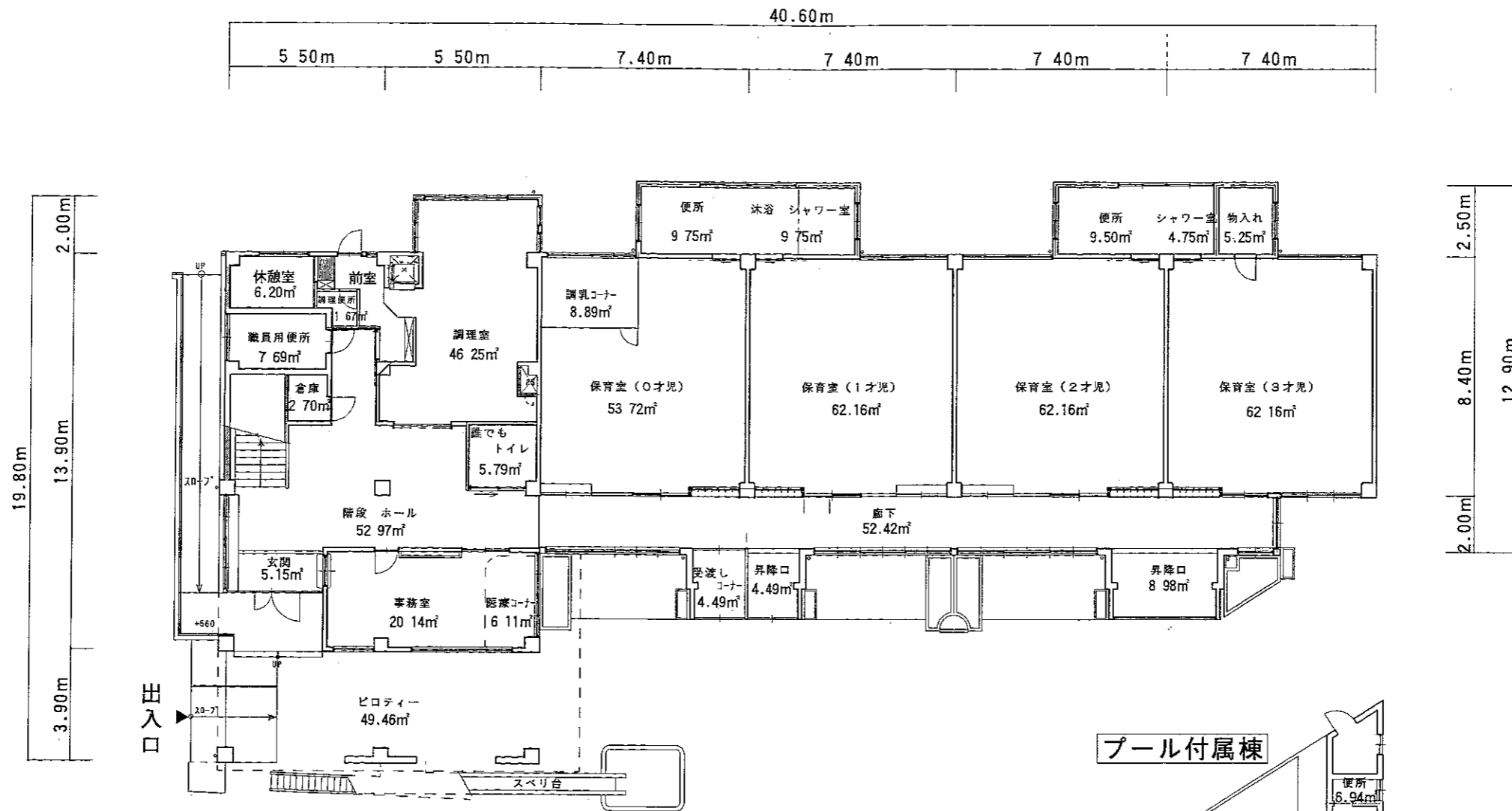


構造	保育園棟 : 鉄骨鉄筋コンクリート造 地上2階建 プール付属棟 : コンクリートブロック造 平屋建
敷地面積	1,302.65㎡
建築面積	保育園棟 : 575.17㎡
	プール付属棟 : 6.94㎡
	合計 : 582.11㎡
延床面積	保育園棟 : 768.81㎡
	1階 : 562.60㎡
	2階 : 206.21㎡
	プール付属棟 : 6.94㎡
	合計 : 775.75㎡

配置図 S=1:200



杉並区立高円寺北保育園 1階平面図

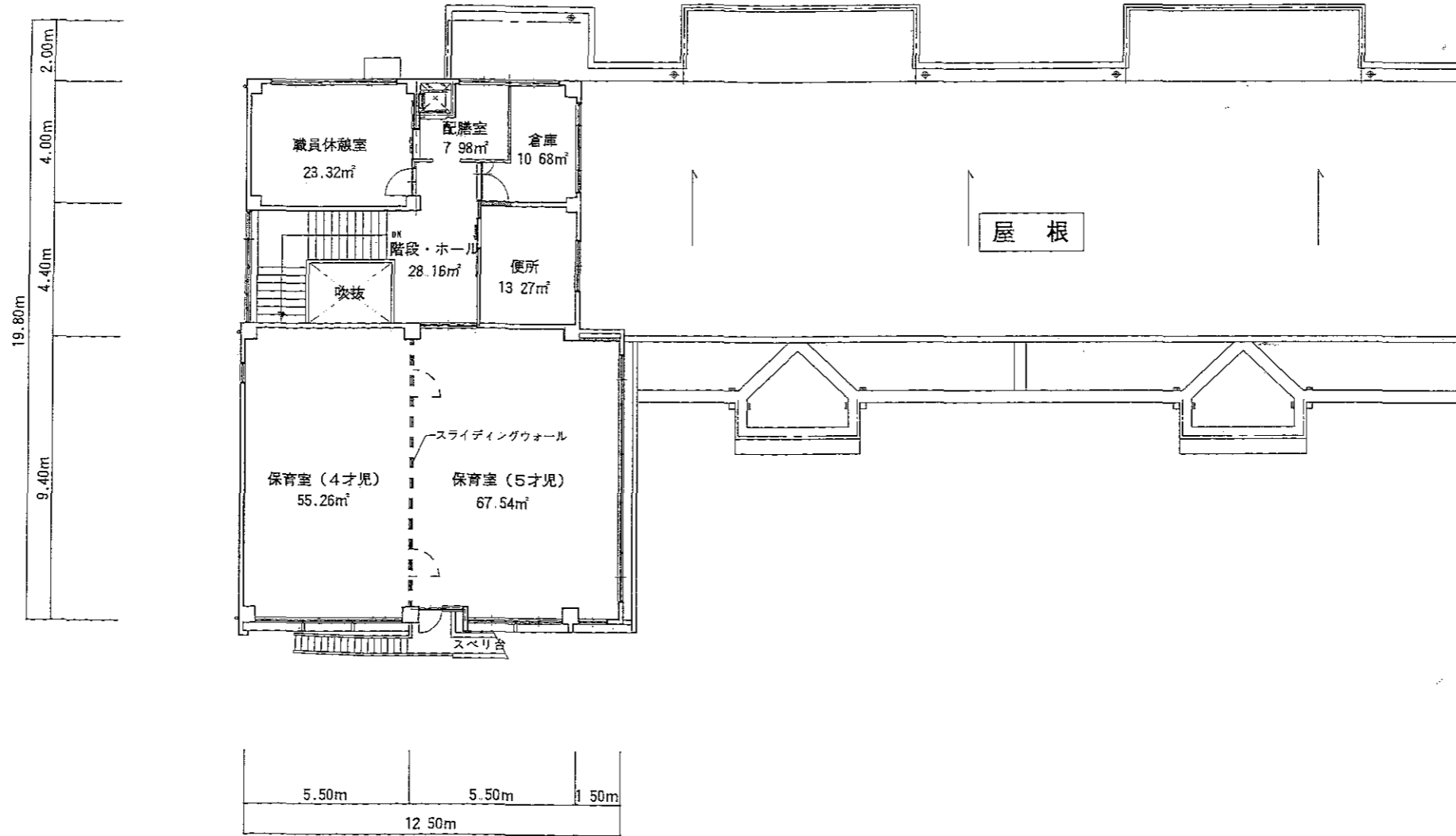


凡例 注1 はパイプスペースを示す。  
 注2 は階段・スロープ上り方向を示す。

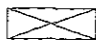

1階平面図 S=1/200



杉並区立高円寺北保育園 2階平面図



2階平面図 S=1/200

- 凡例 注1  はパイプスペースを示す。  
注2  は階段・スロープ上り方向を示す。