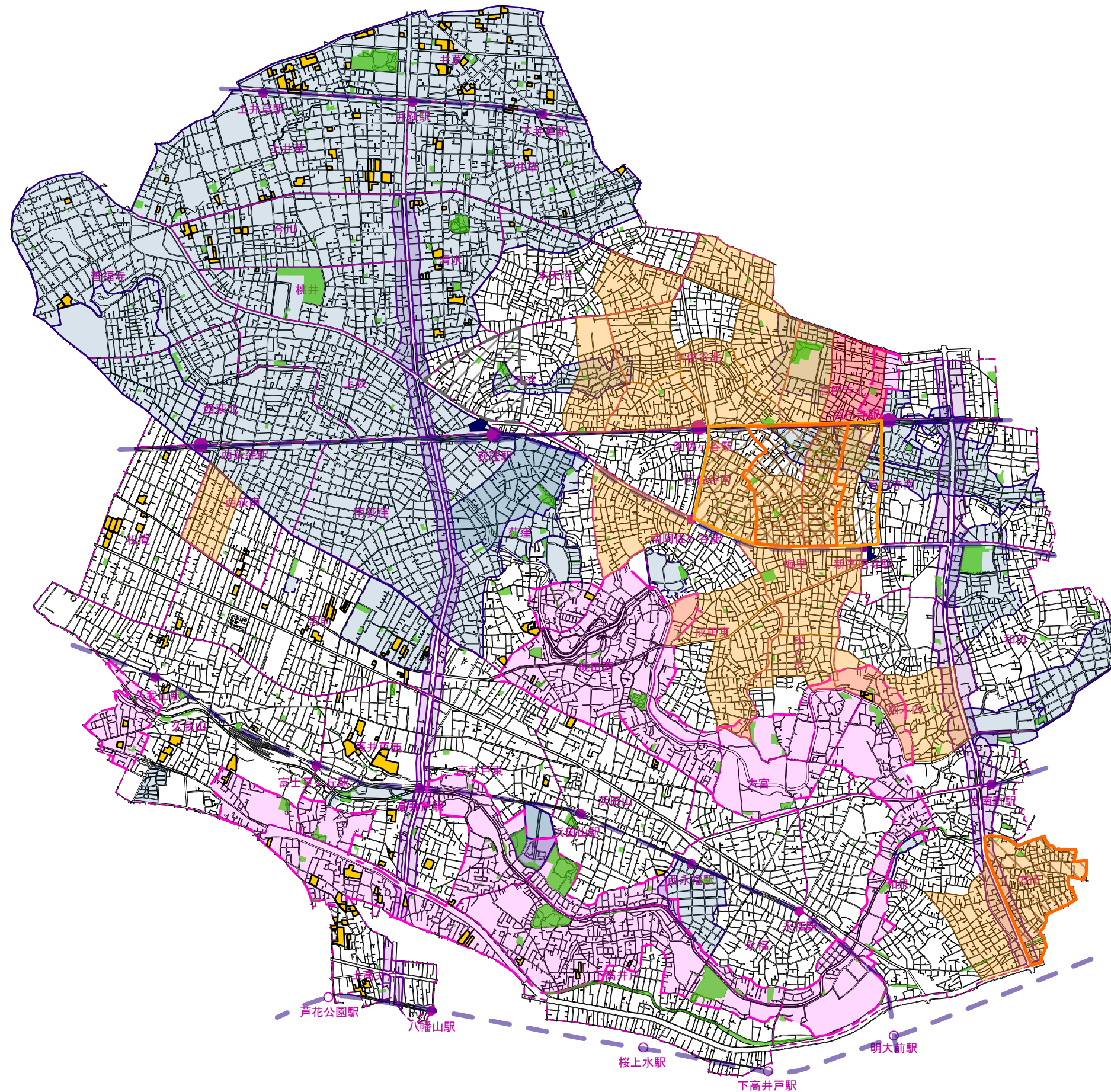


※ P.都市-40「11 復興対象地区」参照

復興対策基本図1 (現況特性図)

- 災害時活動困難度を考慮した火災危険度ランク5地震に関する地域危険度測定調査報告書(第7回)
- 災害時活動困難度を考慮した火災危険度ランク4(同上)
- 土地区画整理事業(計画決定)
- 土地区画整理事業(完了)
- 地区計画
- 沿道地区計画
- 一団地の住宅施設
- 住宅市街地総合整備事業(完了)
- 住宅市街地総合整備事業(事業中)
- 東京都不燃化推進特定整備地区(事業中)
- 市街地再開発事業
- 公園・緑地(条例公園含む)
- 生産緑地地区



平成30年4月1日現在

都市-序11

1.0 km
1:30,000