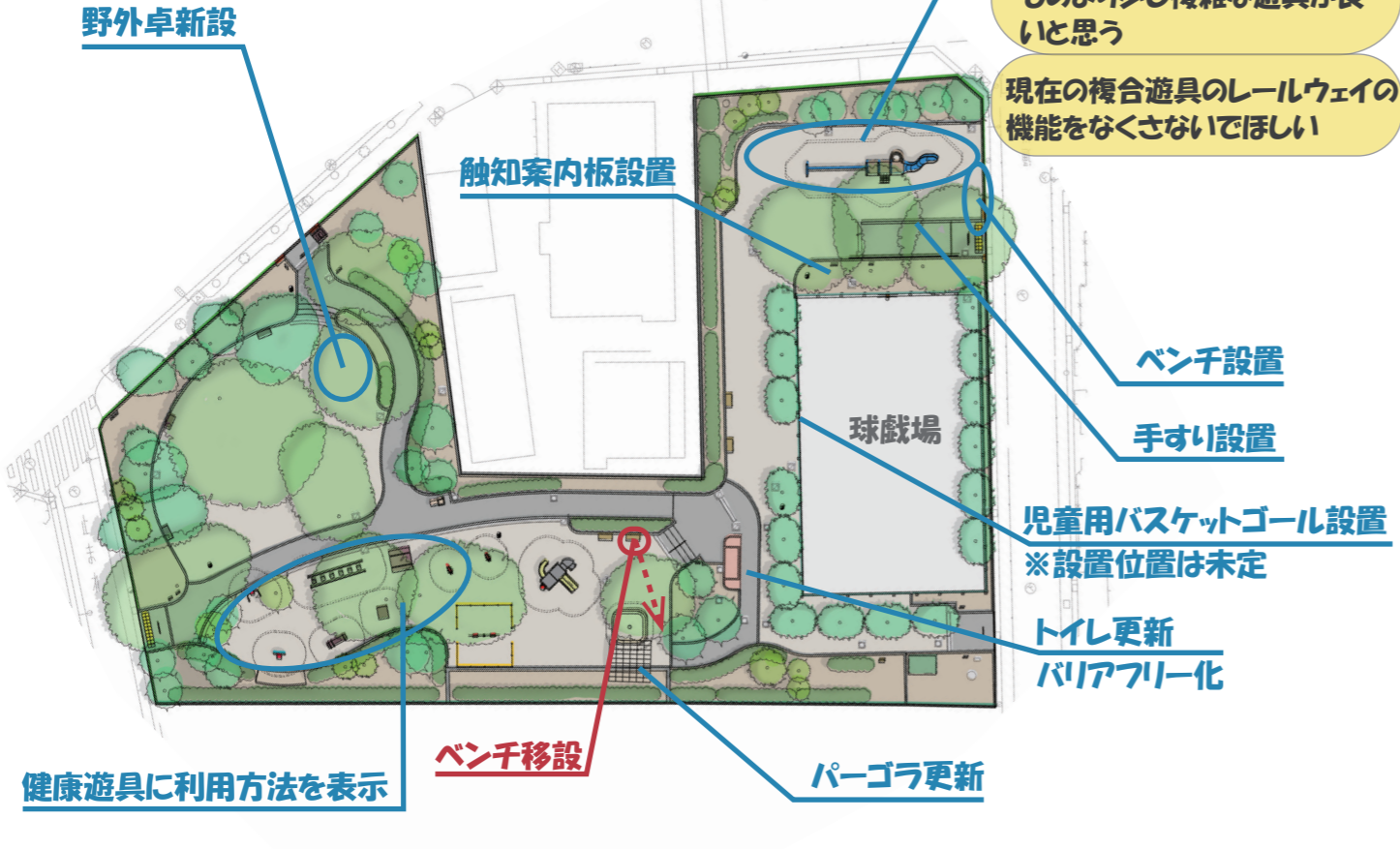


井草公園



児童用遊具更新

児童用なので小さい子が遊ぶものより少し複雑な遊具が良いと思う
現在の複合遊具のレールウェイの機能をなくさないでほしい

ベンチ設置

手すり設置

児童用バスケットゴール設置 ※設置位置は未定

トイレ更新 バリアフリー化

各公園について

剪定や除草、清掃については維持管理の中で引き続き対応してまいります。

今後の流れ

※現時点での予定の流れです。状況により前後する可能性があります。

令和6年度 10月下旬

改修計画決定

現地（対象7公園）及び区ホームページに改修計画を掲示します。

11月以降

詳細設計

改修計画をもとに詳細の設計を行います。

令和7年度

公園改修工事予定

リニューアルに向け工事をを行います。

改修計画決定について

ワークショップやアンケート等で頂いたご意見の再検討や各機関との最終調整を行い、改修計画を決定します。

決定した改修計画は10月末を目処に現地（対象7公園）に掲示、また杉並区公式ホームページに掲載します。是非ご確認ください。

※関係機関との調整や今後の詳細設計の過程でやむを得ず改修計画の一部が変更となる可能性があります。

杉並区多世代が利用できる公園づくり基本方針 HP→



Vol. 04 最終号



多世代が利用できる 井草公園区

発行：杉並区みどり公園課
発行日：令和6年10月

公園のリニューアルワークショップだより

このワークショップでは「杉並区多世代が利用できる公園づくり基本方針（平成31年1月策定）」にもとづき、地域の皆様と公園づくりについて話し合います。話し合いをもとに、公園施設の再配置等による公園機能の見直しを図りながら、多世代が利用できる魅力ある公園づくりを進めていきます。このおたよりでは、ワークショップで話し合った内容についてお知らせしており、今号が最終号です。

お問い合わせ：杉並区みどり公園課 公園企画係 03-3312-2111（内線 3582）

ワークショップ第4回（最終回）を開催しました！

テーマ「計画案をつくろう！」

9月14日（土）に開催したワークショップ最終回では、13名の方にご参加いただきました。

今までのワークショップ、地域や近隣保育施設等へのアンケートで頂いたご意見を踏まえ作成した、現時点での改修案を提示し、ご意見を頂きました。

このおたよりでは、当日頂いたご意見の一部を抜粋してご紹介します。



ワーク結果（中面・裏面）の見かた

図面の見かた

青線、青文字
現段階での新設・更新・改修案

赤線、赤文字
現段階での撤去・移設案

- 大きいサイズ：メインの機能
- 小さいサイズ：サブの機能

黄色枠の中：参加者の皆さんに頂いたご意見

公園の主な機能

各公園の将来的に目指す機能（使われ方）をメイン・サブで設定しています。

- 多目的に利用できるオープンスペース
- 健康増進に寄与する場
- 球戯利用できる場
- 休息できる場
- 幼児の遊び場
- みどりに触れ合える環境教育の場
- 児童の遊び場
- 動植物の生息・移動中継に適した場

井草公園区

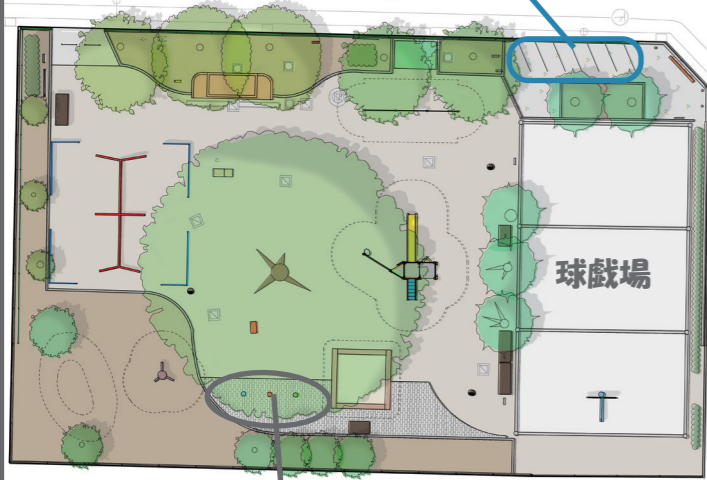


現時点の改修案について、参加者の皆さんから頂いたご意見を紹介します ※一部抜粋

井草北公園



現駐輪スペースの明示
(ラインを引く等)



スツール撤去 &
カラフルな幼児用遊具設置

八成公園

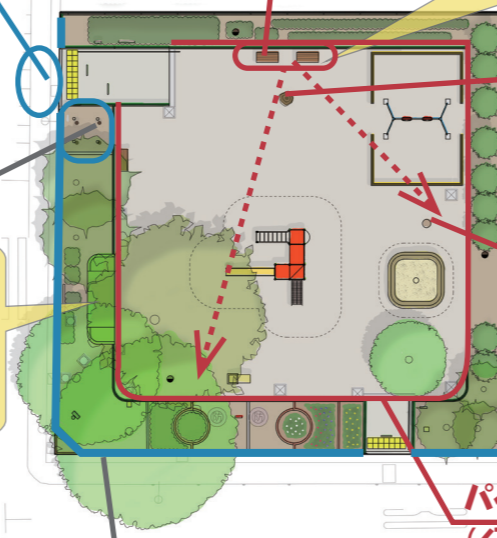


路面ステッカー設置
(飛び出し防止)

杭撤去 &
駐輪スペース設置

トイレの改修をしたい。
全改修が難しければ、
外壁や内部の設備の
更新など、部分的な
改修はできないか

外側パイプ柵撤去
転落防止柵 / フェンスの設置
(道路側外周部全体)
転落防止のため高い柵へ更新



ベンチ移設 (南側樹木及び砂場近くへ)

木陰に移設するのは良いが、
2基あるうちの1基は残して
ほしい

切り株撤去

スツール撤去

パイプ柵撤去
(公園内部全体)

外側にフェンスを設置することで、
見通しや公園の雰囲気が悪くなる。
見通しを悪くしてまで、パイプ柵を
撤去しなくて良いのでは

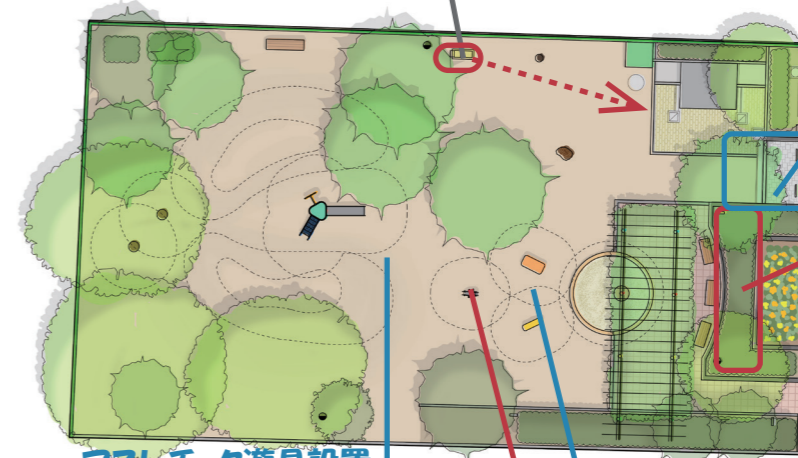
正保公園



公園全体
照明灯具の更新
(LED化)
切り株撤去 (公園全体)

照明灯は手厚めに改修してほしい
切り株は表面を削る等とし、す
べて撤去しなくて良いのでは

水飲み移設 & 更新
(バリアフリー化)



出入口改修
※現時点では
実施未定

植栽帯撤去
見通しを良くする

植栽帯を撤去しても、
ベンチが残るのは、見
通し的にもスペース的
にももったいない
背なしベンチにするか
移設をしたい

アスレチック遊具設置
例: 丸木ステップ

樹木があって大きめの遊具の設置が難しい
ならば、丸木の平均台や土管、板の上を
走れるものや広めのすべり台はどうか

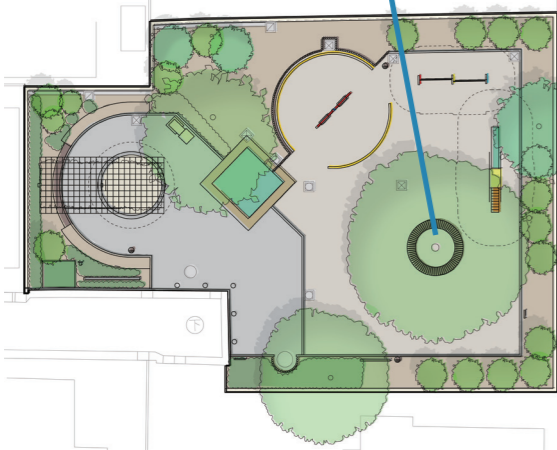
象形遊具の塗装修繕

スプリング遊具撤去

神戸町児童遊園



傷んだ座板の補修



公園があることがわかるよ
うに入り口に案内板をつけ
るなどしてほしい

住吉公園



出入口改修
入りやすくする

スツール撤去 &
縁台新設

アジサイ新植

野外卓やベンチ等の
休憩施設を設置したい

メッシュフェンス改修
※現時点では実施未定

・見通しを良くするため、
植栽を低めにしてほしい

健康遊具の新設はせず、
他の改修を優先したい

健康遊具新設 (2基) & 利用方法表示

井草さくら公園



元駐輪スペース撤去 &
休憩スペース設置
(ベンチと植栽)

植栽帯撤去
オープンスペース
機能向上

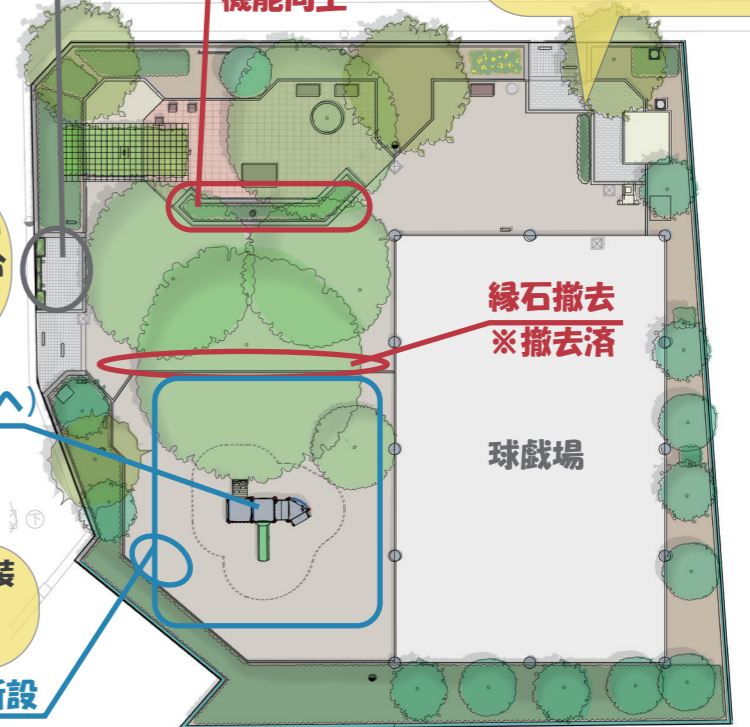
トイレ前の生垣の高さを
抑えたい

小さいすべり台と大きい
すべり台の両方ある複合
遊具がよい

複合遊具更新 (児童用へ)
& 遊具新設 (1基)
例: スイグ遊具

幼児用のゴムチップ舗装
をどこかの公園に設置
できないか

ベンチの新設



縁石撤去
※撤去済

球戯場