

井草公園



健康遊具を設置

健康遊具とその利用方法を記載した看板等を設置したい。

健康遊具を移設

公園内にバラして設置した方が公園全体を利用してもらえるのではないか。

幼児用遊具を設置

幼児用遊具と見守り・荷物を置く用の休憩施設を配置したい。

児童用複合遊具更新

スライダーの劣化等から、現在の複合遊具を撤去し、公園の目玉となる大型遊具へ更新したい。

バスケットゴールの増設

中高生用・児童用双方の高さのバスケットゴールを設置してはどうか。

トイレの更新

多世代が利用できる多目的（バリアフリー）のトイレへ更新したい。

八成公園



棒を撤去・駐輪スペースを新設

棒（過去に柵だったもの）を撤去し、駐輪スペースを設置したい。

トイレの更新

子どもも安心して利用できるバリアフリー対応のトイレへ改修したい。

植栽帯を撤去

遊ぶエリアを拡張するため植栽帯を撤去してはどうか。

ベンチを移設

木陰へ移設したい。

切り株の撤去

パイプ柵の撤去又は背の高い柵へ更新

パイプ柵の高さが低く、引っかかる、すぐに飛び越えられるため、撤去又は更新したい。

休憩施設の新設

木陰にベンチ、テーブル、野外卓などの休憩施設を設置したい。

Vol. 03

多世代が利用できる **井草公園区**

発行：杉並区みどり公園課
発行日：令和6年8月



公園のリニューアルワークショップだより

このワークショップでは「杉並区多世代が利用できる公園づくり基本方針（平成31年1月策定）」にもとづき、地域の皆様と公園づくりについて話し合います。話し合いをもとに、公園施設の再配置等による公園機能の見直しを図りながら、多世代が利用できる魅力ある公園づくりを進めていきます。このおたよりでは、ワークショップで話し合った内容についてお知らせしていきます。

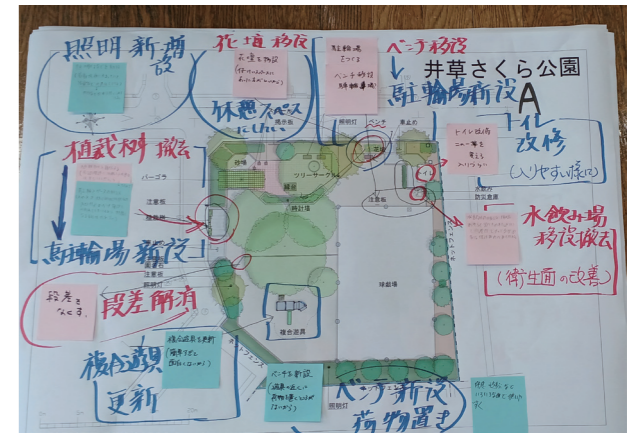
お問い合わせ：杉並区みどり公園課 公園企画係 03-3312-2111（内線 3582）

第3回ワークショップを開催しました！

テーマ「公園の間取り・配置を考えよう！」

8月3日（土）に開催した第3回ワークショップでは、10名の方にご参加いただきました。

今回のワークショップでは、対象の公園である井草公園区の「井草公園・八成公園・井草北公園・住吉公園・正保公園・井草さくら公園・神戸町児童遊園」の7公園の公園施設について、「新設・更新・移設・撤去」の4つの観点から、公園をどのように改修したいか検討していただきました。



～新設・更新・移設・撤去したい公園施設の検討～

ワークの流れ

1 改修したい施設の検討

公園の施設について、「新設」「更新」「移設」「撤去」したい施設を考え、案を付せんに記入します。



2 グループで話し合い

グループ内で意見交換を行い、改修方針を検討し図面にまとめていきます。



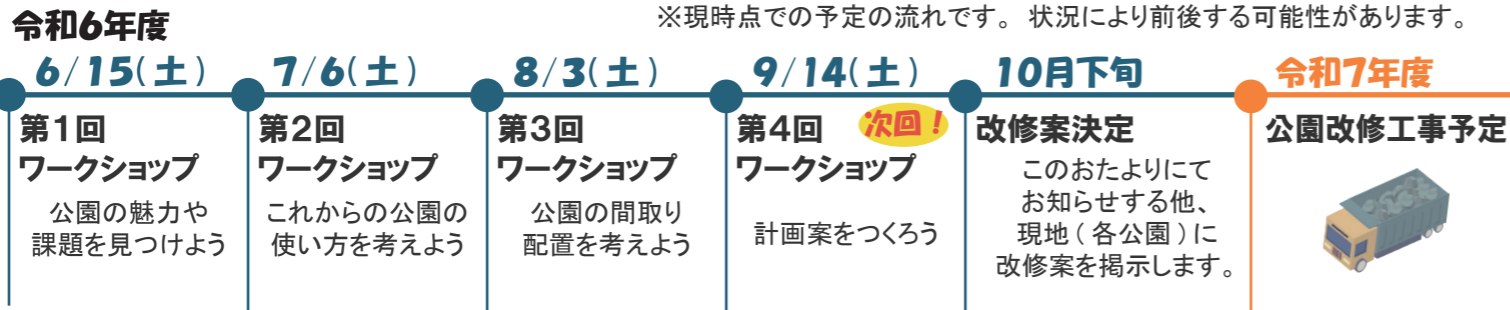
3 全員で共有

その後、まとめた図面をグループの代表者に発表していただき、意見を共有しました。



次回（第4回）は、今回の結果等を踏まえ、改修計画案を作成します！

公園リニューアル工事までの流れ



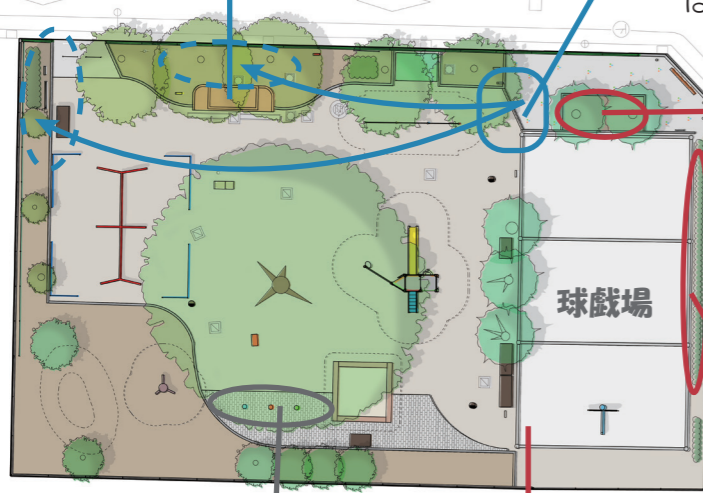
井草北公園



駐輪スペースを増設

トイレの後ろや西側入口にも駐輪スペースを増設すれば、もっと出入りしやすくなるのではないかと。

トイレの更新



樹木を移植

入口を広くするとともに、公園内に光を取り込むため、樹木を移植したい。

樹木の剪定・整理

見通し確保のため、樹木を剪定・整理してはどうか。

スツール撤去・遊具新設

カラフルな遊具へ変更したい。

バスケットゴールを高さの低いものへ更新（児童用へ）

バスケットゴールを児童用へ変更し、背の高いゴールは井草公園へ集約してはどうか。

ワーク結果 公園の間取り・配置を考えよう

参加者の皆さんに検討していただいた主なご意見を紹介します！
今回の結果等を踏まえ、次回（第4回）は改修計画案を作成します。

凡例

青線、青文字：新設・更新・改修したい施設

赤線、赤文字：撤去・移設したい施設



大きいサイズ：メインの機能

小さいサイズ：サブの機能

井草公園区



公園の主な機能

- 多目的に利用できるオープンスペース
- 健康増進に寄与する場
- 球戯利用できる場
- 休息できる場
- 幼児の遊び場
- みどりに触れ合える環境教育の場
- 児童の遊び場
- 動植物の生息・移動中継に適した場

正保公園

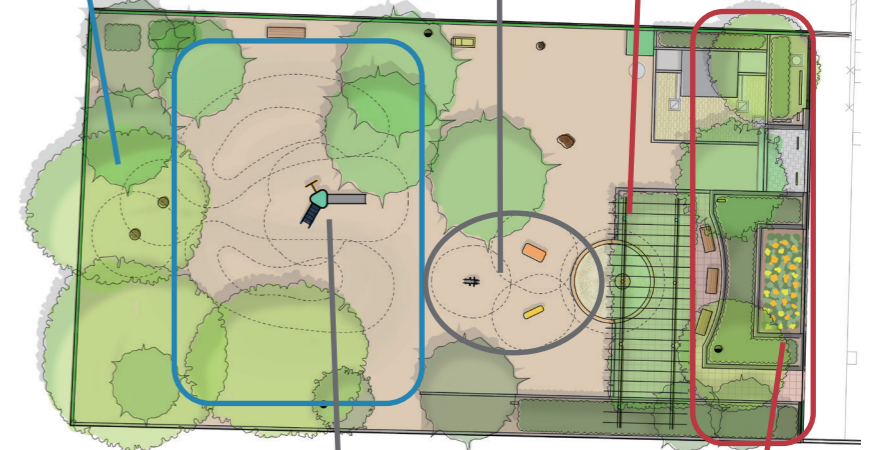


公園全体

休憩施設の新設
スペースを有効活用し、見守り・休息できるベンチを設置したい。

スプリング遊具、象形遊具撤去・移設又は更新

照明を増設



パーゴラ移設
見通しを良くするため移設したい。

複合遊具撤去 アスレチック系の遊具を新設

築山と一体で走り回り、自然と遊ぶことができるように丸太のアスレチックやターザンロープ等の遊具を設置してはどうか。

植栽の剪定・一部撤去

入口からの見通しを良くしたい。

住吉公園



出入口の改修

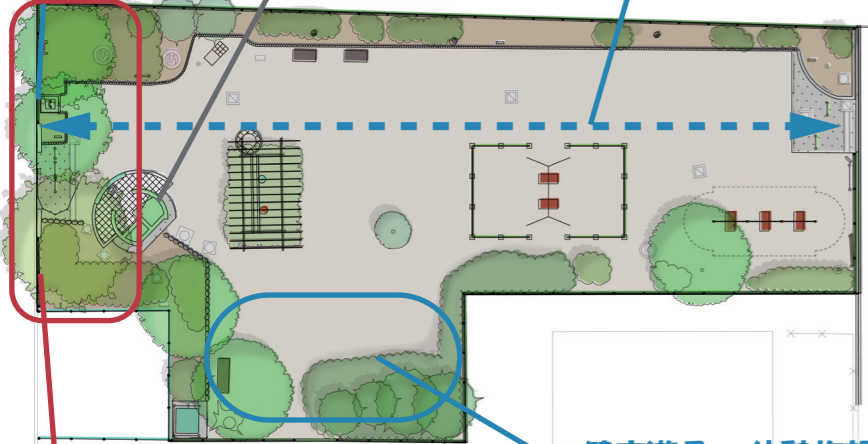
車止めの改修等により、出入りしやすくなりたい。

トイレ移設又は更新

トイレを移設し、見通しを良くしたい。洋式のトイレに変更したい。

花壇や健康遊具を新設

利用してもらえる公園へ改修するため、両サイドに花壇や健康遊具を設置したい。



植栽の剪定

見通しを良くするため、入口周辺の植栽を整えたい。

健康遊具、休憩施設の新設

空いているスペースを有効活用し、健康遊具やベンチ、テーブル等の休憩施設を設置したい。

神戸町児童遊園

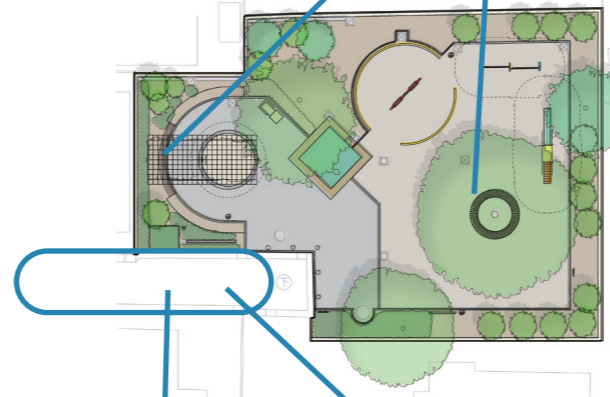


禁止看板新設

喫煙やゴミのポイ捨て禁止を呼び掛ける看板を設置してはどうか。

サークルベンチ更新

公園の特徴であるサークルベンチを更新したい。



案内板新設

公園の場所を分かりやすくするため、近くの道路に案内板を設置したい。

入口道路の舗装変更

公園に入りやすくなるため、公園に続く道路の舗装を変更したい。

井草さくら公園



公園全体

植栽の剪定・整理

見通しを良くしたい。

花壇の設置

花壇を移設又は増設し、休憩スペース等で花を楽しめるようにしたい。

排水性の向上

水たまりができないようにしたい。

植栽樹撤去

植栽樹を撤去し、入口を拡張又は駐輪スペースを設置してはどうか。

縁石撤去

段差解消のため。

遊具の更新・増設

思い切り遊べる遊具に変更したい。ブランコ、鉄棒を新設したい。

ベンチの設置

遊具付近にベンチを移設又は増設したい。

