

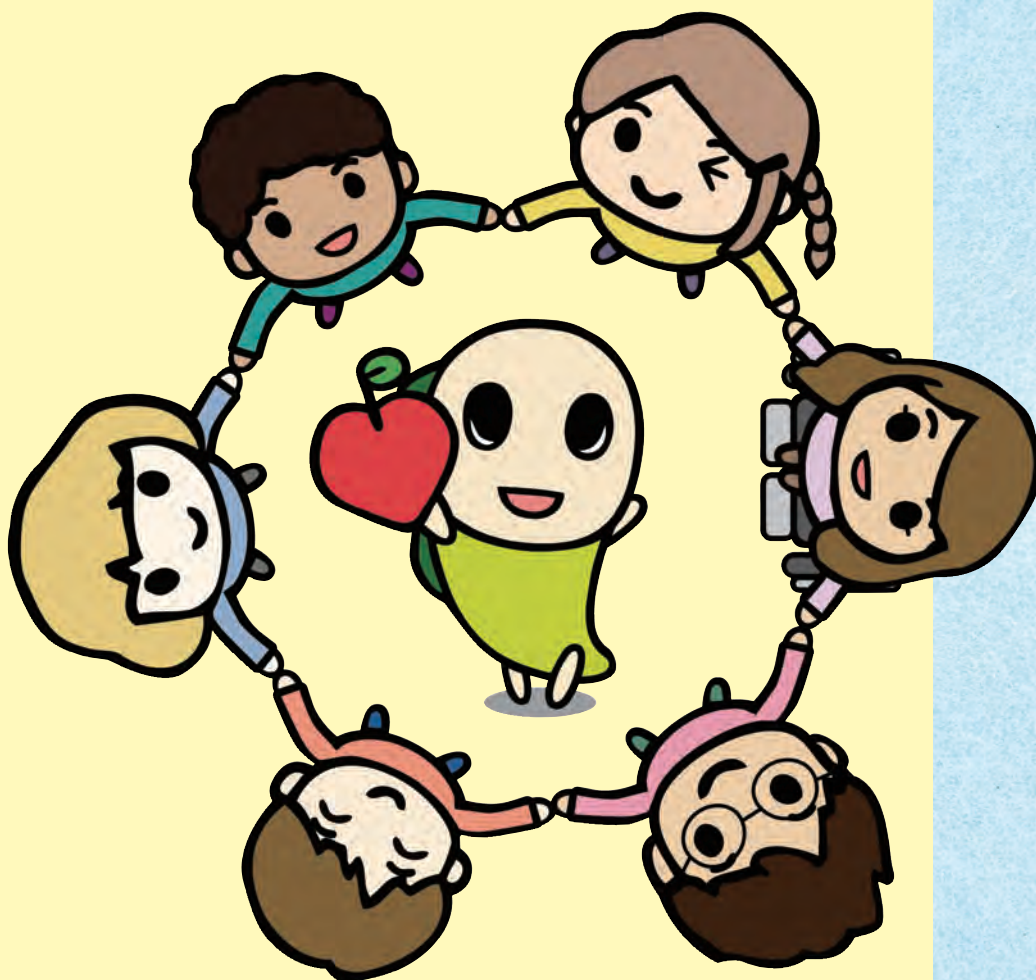
令和7年度

杉並区子育て優良事業者表彰のしおり

広げよう！職場や地域での子育て支援

杉並区では、区内の事業者の子育て支援に関する取組を促進するため、子育て支援に積極的に取り組み、成果を挙げている事業者を表彰しています。

本冊子では、より多くの事業者に子育て支援の取組が拡大・充実するよう、表彰制度のあらましと令和7年度に表彰された事業者等をご紹介します。



CONTENTS

杉並区子育て優良事業者表彰制度について	2
国・東京都における制度	5
令和7年度子育て優良事業者のご紹介	6
最優良賞	サミット株式会社
優良賞	大同情報技術株式会社
特別奨励賞	くがやま井の頭通り歯科
これまでに表彰された事業者の一覧	8



杉並区

杉並区子育て優良事業者表彰制度について

- 本表彰制度は、平成18年度の開始以降、これまでに延べ78事業者を表彰してまいりました。募集及び表彰は令和元年度から隔年で実施していますので、今回は令和9年度となります。
- この冊子でご紹介する受賞者の取組事例等を参考に、各事業者における子育て支援の取組を充実・強化していただき、ぜひご応募ください。
- 以前に表彰された事業者も、受賞から3年以上経過し新しい制度や取組の開始、または既に実施している内容の充実が認められる場合は、再度応募できます。

表彰制度のあらまし

★対象事業者★

区内に事務所または事業所があり、一般事業主行動計画[※]を策定（策定予定を含む）している事業者

[※]一般事業主行動計画については、次ページをご参照ください



★表彰区分★

【最優良賞】

仕事と育児が両立できる制度を定めるなど、社員等にとって多様で柔軟な働き方を選択できる取組を積極的に行っている事業者で、かつ、地域貢献その他子育て支援に関し有益な取組を行っているなど他の模範となると認められる事業者

【優良賞】

仕事と育児が両立できる制度を定めるなど、社員等にとって多様で柔軟な働き方を選択できる取組を積極的に行っている事業者

【特別奨励賞】

地域貢献その他子育て支援に関し、有益な取組を行っている事業者

★表彰基準★

次のいずれかの顕著な取組をしている事業者

- 従業員の出産・育児に関わる休暇等について、法定基準を上回る制度を定め、利用されていること
- 従業員の仕事と家庭の両立に向け、柔軟な働き方ができる仕組みがあり、利用されていること
- 事業者として、地域の子育て支援に資する活動を行っていること



区ホームページ「杉並区子育て優良事業者表彰」にて表彰制度についてのQ&Aを掲載しています。応募の際の申請書をダウンロードできます。



応募までの3つのステップ



Step. 1

子育てを応援する制度を知る

子育てに関する法律や、国や都の支援制度・施策等の情報収集ができます。

「職場における子育て支援」

仕事と家庭を両立しやすい職場環境づくりを推進する施策や、関連するサイトが掲載されています。



(厚生労働省)

「働く女性の心とからだの応援サイト」

働く女性や企業に対し、健康管理に関する情報を提供するサイトです。



(厚生労働省)

「家庭と仕事の両立支援ポータルサイト」

育児や介護、病気・不妊治療等と仕事の両立に関する情報サイトで、育児・介護休業法のポイント等が掲載されています。



(東京都)

Step. 2

区内事業者の取組事例を知る

これまでに表彰された事業者の取組の一部をご紹介します。



○出産育児に関する休暇等について、法定基準を上回る制度

- ・取得期間の延長・拡大
- ・対象となる子の年齢要件の拡大
- ・原則以外の勤務時間の設定
- ・休暇取得日数の拡大
- ・給与支給の定めのない休暇について、社内規程により給与を支給

○仕事と家庭の両立に向け、柔軟な働き方ができる仕組み

- ・テレワーク制度の導入
- ・年次有給休暇の時間単位の取得が可能
- ・子育て中の突発的な休暇に対応できる業務のチーム制を導入
- ・育児休業中の従業員への定期的な業務や社内近況の情報提供
- ・社内報やイントラネットにより子育て支援に関する制度を周知
- ・不妊治療休暇の取得が可能
- ・出産、育児休業等に向けた社員と管理者の面談制度を整備

○地域の子育て支援に資する活動

- ・近隣小・中学校のキャリア教育や防犯訓練等への協力
- ・近隣児童施設（保育園・幼稚園・学校）行事への協力
- ・地域の子どもを対象とした祭りやイベントへの協力
- ・子ども連れに優しい環境整備
- ・支援対象を主に子どもとしている団体への活動協力や物的支援



前回・前々回の受賞者の取組について、区ホームページ「杉並区子育て優良事業者表彰のしおり」にてご紹介しています。

Step. 3

一般事業主行動計画を策定する

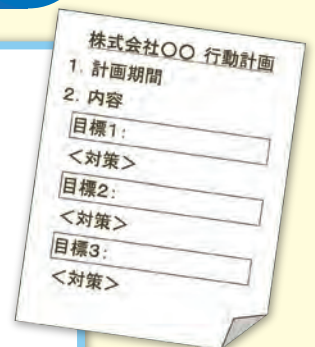
自社の現状や従業員のニーズを把握して目標を達成するための対策を立てます。

一般事業主行動計画とは

○「次世代育成支援対策推進法」に基づき、事業主が従業員の仕事と子育ての両立を図るための雇用環境の整備や、子育てをしていない従業員も含めた多様な労働条件の整備などに取り組むに当たり、

①計画期間 ②目標 ③その目標達成のための対策と実施時期 を定める計画です。

○雇用する従業員が101人以上の事業者は計画の策定・届出、公表・周知が義務付けられており、100人以下の事業者は努力義務とされています。



策定にあたり、参考になるサイトを次ページでご案内します。

一般事業主行動計画を策定するにあたり

一般事業主行動計画の策定・届出等について (厚生労働省)

一般事業主行動計画の策定方法や事業者の状況に応じたさまざまなモデル行動計画、申請書様式が掲載されています。



両立支援のひろば (厚生労働省)

○一般事業主行動計画公表サイト
一般事業主行動計画を公表する場であり、他の事業者の両立支援の取組や計画の検索・閲覧ができます。



○両立診断サイト
自社の両立支援の取組の進展度合いの診断や、他事業者との比較ができます。

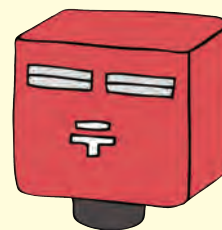


働き方・休み方改善ポータルサイト (厚生労働省)

「働き方・休み方改善指標」による自社の現状把握や課題分析ができます。他事業者の取組事例や関係する制度が紹介されています。



一般事業主行動計画を策定して、申請書をお送りください。



応募から表彰までの主な流れ

令和8年度 (令和8年4月～令和9年3月)

表彰候補者の募集は行いません。

令和9年度 (令和9年4月～令和10年3月)

表彰候補者の募集及び表彰式を開催します。主なスケジュールは以下のとおり予定しています。

9月

候補者募集

(9月上旬～10月中旬)
詳細が決まりしだい、区ホームページでお知らせします。所定の申請書によりご応募ください。

10月

ヒアリング

(10月中旬～10月下旬)
取組内容の詳細をヒアリングするため、区職員が事業所を訪問します。

11月

審査会

12月

表彰式

賞状授与及び記念品・ステッカーの贈呈を行います。表彰式後、広報すぎなみ、区ホームページ及び本冊子にて取組内容を紹介します。

令和10年度 (令和10年4月～令和11年3月)

表彰候補者の募集は行いません。

国・東京都における制度

※詳しくは二次元コードから各ホームページをご確認ください。(令和8年3月時点での情報です。)

助成金・奨励金

◆…中小企業対象

両立支援等助成金 (厚生労働省) ◆

仕事と家庭の両立支援等に取り組む事業主を支援します。

- 1 出生時両立支援コース(子育てパパ支援助成金)
- 2 介護離職防止支援コース
- 3 育児休業等支援コース
- 4 育休中等業務代替支援コース
- 5 柔軟な働き方選択制度等支援コース
- 6 不妊治療及び女性の健康課題対応両立支援コース



働き方改革推進支援助成金 (厚生労働省) ◆

○労働時間短縮・年休促進支援コース

生産性を向上させ、時間外労働時間の削減や年次有給休暇・特別休暇の促進に向けた環境整備の取組を支援します。



人材確保等支援助成金 (厚生労働省) ◆

○テレワークコース

適正な労働管理下におけるテレワークを制度として導入・実施することにより、労働者の人材確保や雇用管理改善等の観点から効果をあげた中小企業事業主に対して助成します。



働くパバママ育業応援奨励金 (東京都)

男性の育業や育児中の女性の就業継続を応援する都内企業等を支援します。

- 1 働くママコース NEXT ◆
- 2 働くパパコース NEXT ◆
- 3 パバと協力! ママコース ◆
- 4 もっとパパコース



テレワーク助成金 (東京都)

テレワークの環境構築を支援する助成金・補助金・奨励金について一覧にしています。



東京都働きやすい職場環境づくり推進奨励金 (東京都) ◆

- A 育児と仕事の両立推進コース
- B 介護と仕事の両立推進コース
- C 病気治療と仕事の両立推進コース



くるみん助成金 (こども家庭庁) ◆

職業生活と家庭生活との両立が図られるようにするため、必要な整備に取り組む事業者に助成金を支給します。



手取り時間創出・魅力ある職場づくり推進奨励金 (東京都) ◆

都内中小企業等の従業員の「手取り時間」の創出やライフステージの支援、エンゲージメント向上、賃金引上げに向けた取組を支援します。



表彰・認定

くるみん認定 (厚生労働省)

一般事業主行動計画を策定し、その目標を達成する等の要件を満たした企業等を「子育てサポート企業」として認定します。



東京ライフワークバランス認定企業制度 (東京都) ◆

生活と仕事の調和の実現に向け優れた取組を実施している企業等を選定します。



TOKYOパパ育業促進企業登録制度 (東京都)

男性従業員の育児休業取得率を一定割合達成し、今後も継続して取得を促進する企業を登録します。



テレワーク推進企業等厚生労働大臣表彰 <輝くテレワーク賞> (厚生労働省)

テレワークの活用によって労働者のワーク・ライフ・バランスの実現を図るとともに、他社の模範となる取組を行っている企業や団体を表彰します。



令和7年度 子育て優良事業者のご紹介



令和7年度は、最優良賞1事業者、優良賞1事業者、特別奨励賞1事業者を表彰しました。

最優良賞

サミット株式会社

小売業

永福 3-57-14



○法定以上の取組

- ・育児短時間勤務制度について、子が小学校6年生終了まで、1日の所定労働時間を5時間に短縮可能としています。
(法定では、年齢要件は3歳未満、所定労働時間は6時間に短縮可能)
- ・時間外労働の制限、所定外労働の制限、深夜業の制限について、子が小学校6年生終了まで取得可能としています。
(法定では、小学校就学前まで)
- ・子の看護等休暇について、子が小学校6年生終了まで取得可能としています。
(法定では、小学3年生修了まで)



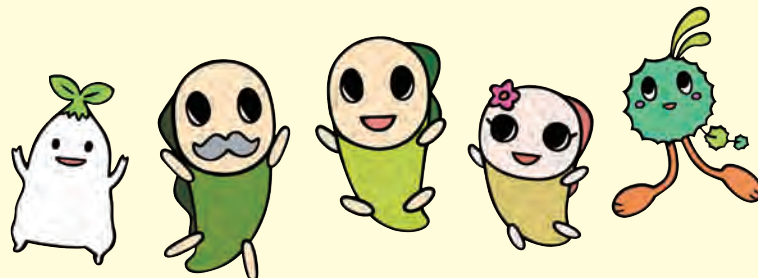
○柔軟な働き方

- ・育休から戻ってくる社員については、時短勤務等、今後の働き方について担当者が面接表を使用しながら説明を実施しています。



○地域における貢献等

- ・区内5校の小学校へ給食の食材の提供を行い、店長や副店長が校内放送で食材や食文化について説明をする機会を提供しています。
- ・小学生の店舗見学や中学生の職場体験学習の受入など、子供たちの学びについての支援をしています。



優良賞

大同情報技術株式会社

測量業

和田 3-54-5



○法定以上の取組

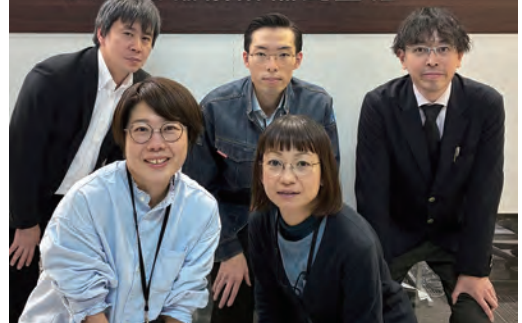
- ・育児短時間勤務制度について、子が小学校就学前まで取得可能としています。
(法定では、年齢要件は3歳未満)

○柔軟な働き方

- ・テレワークによる在宅勤務が可能で、半日単位や有休と一緒に取得できる等、家庭の状況に応じた柔軟な働き方が選択可能です。
- ・「育児休業」や「短時間勤務制度」の対象となる社員については、制度について担当者より個別に説明を行い、利用しやすい環境を整備しています。



大同情報技術株式会社



特別奨励賞

くがやま井の頭通り歯科

医療業

宮前 5-15-21 久我山クリニックモール内 2F



○柔軟な働き方

- ・社員の子どもが中高生であっても、始業・終業時刻の繰上げ、繰下げが適用できるなど柔軟な勤務体制を整備しています。
- ・事業者として「ベビーシッター派遣事業」を利用し、従業員の保育園等の送迎の補助を実施しています。
- ・診療時間の短縮や週休3日制の正社員採用の促進等、子育て中の従業員でも勤務しやすい環境を整備しています。

○地域における貢献等

- ・院長が保育士の資格を取得しており、育児に関する悩みや相談を受けるなど、地域における子育てを支援しています。



これまでに表彰された事業者の一覧

※事業者名は表彰当時の社名で記載しています

表彰年度	最優良賞	優良賞	特別奨励賞
令和7年度	サミット株式会社	大同情報技術株式会社	くがやま井の頭通り歯科
令和5年度	東京カートグラフィック株式会社	株式会社街路	株式会社ティー・イー・エス 株式会社アメージング・フューチャー
令和3年度	株式会社チヨダ	くがやま井の頭通り歯科 株式会社ギャズ オギクボカフェ English School システムズ・デザイン株式会社	
令和元年度	ハナハウス amani en サンワコムシスエンジニアリング株式会社 株式会社アウム	武蔵商事株式会社 富士通不動産株式会社 株式会社フォーレスト	
平成30年度	株式会社興建社 株式会社 bee's knees company 株式会社ミサワホーム総合研究所	株式会社人材バンク 株式会社フミヤスポーツ	
平成28年度		株式会社オアシス 株式会社クールヘッド 株式会社チヨダ	株式会社ジャパンスポーツ
平成27年度	立正佼成会附属佼成病院 有限会社グループボエンデ	株式会社シナプス りんご訪問看護ステーション 株式会社スベック五次元 岩通販売株式会社	
平成26年度	株式会社オレンジボード ジーグレイブ株式会社 株式会社コムウェル	社会福祉法人 杉樹会 株式会社ビーフォーシー	
平成25年度	ケンコーマヨネーズ株式会社 救世軍ブース記念病院	株式会社池下設計 医療法人社団瑞心会 杉並リハビリテーション病院	キャピタルモーターズ株式会社・ キャピタルオート株式会社
平成24年度	サンワコムシスエンジニアリング株式会社 株式会社新星堂	医療法人社団杏順会 越川病院	くがやま井の頭通り歯科
平成23年度	学校法人東京女子大学 株式会社細田工務店	技研興業株式会社 日本無線株式会社	株式会社ミュキデンタルラボラトリー
平成22年度	財団法人日本フィルハーモニー交響楽団	ヴィムスポーツアベニュー株式会社 幸和企画 特許業務法人樹之下知的財産事務所 特定非営利活動法人チャイルド・ファンド・ジャパン 桃井デンタルクリニック	
平成21年度	岩崎通信機株式会社	株式会社タジュール 株式会社ハーモニーレジデンス 株式会社ミュール	株式会社いなげや
平成20年度	ミサワホーム東京株式会社	株式会社日本標準	株式会社チャイルド社 中里医院 ちぎら医院病児保育室 ラビットルーム
平成19年度	医療法人財団アドベンチスト会 東京衛生病院	株式会社ヴァル研究所 丸美屋食品工業株式会社	学校法人女子美術大学 コムシスアドバンス株式会社 社会福祉法人浴風会
平成18年度	社会福祉法人河北医療財団 河北総合病院	株式会社泉商会 日本ヒューレット・パッカート株式会社 総合計画工業株式会社	日本マイクロソフト株式会社 サミット株式会社

令和7年度

杉並区子育て優良事業者表彰のしおり

令和8年3月発行

編集・発行 杉並区子ども家庭部管理課

〒166-8570 杉並区阿佐谷南一丁目15番1号

電話 03-3312-2111 (代)

登録印刷物番号

07-0080



制作協力 株式会社ミュール