

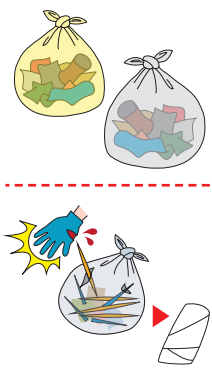
ごみ・資源の分け方・出し方

ごみ・資源はそれぞれ出す曜日、出す場所、出し方が決まっています。自分の住んでいるところの収集曜日（ごみを出す曜日）をP.18を見て書いて使いましょう。それぞれに分けて、収集曜日の朝8時までに決められた集積所（場所）に出してください。ごみは、中身の見える袋に入れて出してください。

出し方

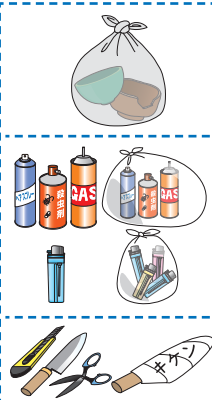
可燃ごみ（燃やせる）

しゅうかい 週2回



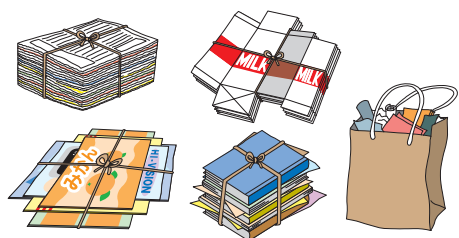
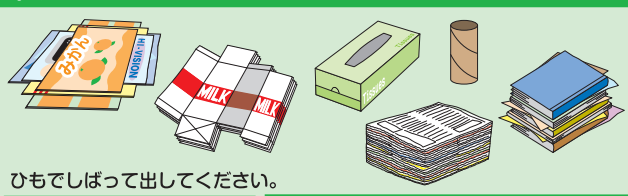
不燃ごみ（燃やせない）

つき 月2回

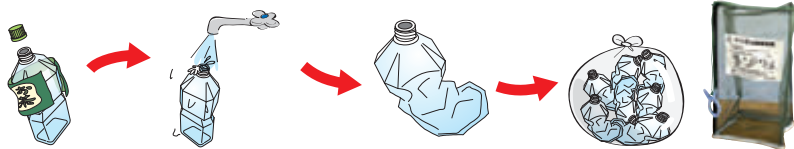


古紙・ペットボトル

週1回

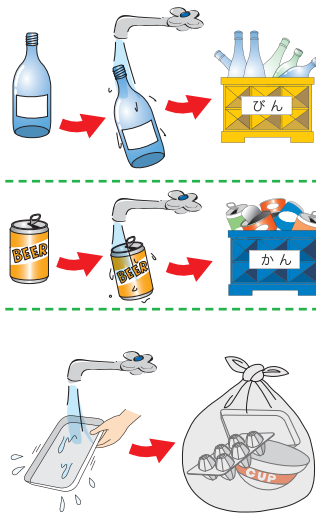


キャップとラベルは「プラスチック製容器包装」へ出してください。



びん・かん・プラスチック製容器包装（プラスチックでできた容器）

週1回



粗大ごみ（有料・事前申し込み制）

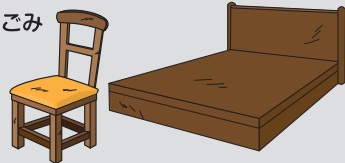
粗大ごみの目安：家具、電化製品などで最大辺がおおむね 30cm を超え 220cm 以内の大きなごみ

申込先 粗大ごみ受付センター

電話 03-5296-5300 午前 8 時～午後 7 時（12 月 29 日～1 月 3 日を除く）

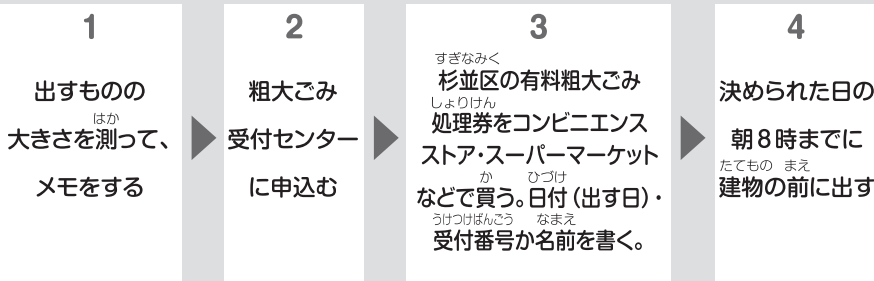
インターネット <https://sodai.tokyokankyo.or.jp/>（24 時間受付）

FAX 03-5296-7001（24 時間受付）

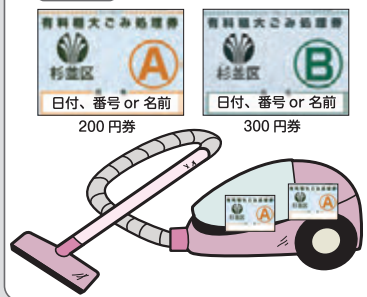


英語、中国語、韓国・朝鮮語、ポルトガル語、スペイン語、タイ語、ベトナム語で話せます。

粗大ごみの出し方の流れ



見本



区では収集できません

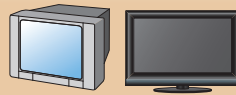
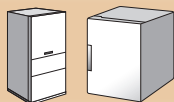
エアコン・冷蔵（冷凍）庫・テレビ・洗濯機・衣類乾燥機

回収には、リサイクル料金・収集運搬料金ががかかります。

申込先 製品を購入・買い替えをする販売店、または家電リサイクル受付センター

電話 03-5296-7200 午前 8 時～午後 5 時（月～土曜日）

インターネット <https://kaden23rc.tokyokankyo.or.jp/Rc/Index>



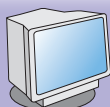
パソコン

申込先 各メーカーのリサイクル窓口、またはパソコン 3R 推進協会

（自作・倒産したメーカーのパソコン）

電話 03-5282-7685 午前 9 時～午後 12 時、午後 1 時～午後 5 時（月～金曜日）

インターネット <https://www.pc3r.jp/>



（PC リサイクルマーク）

- マウス・キーボード・スピーカー・コードなど、購入時の付属品も一緒に出せます。
- プリンター・スキャナーなどの周辺機器は不燃ごみ（燃やせない）です（30cm を超えるものは粗大ごみです）。

その他（有害物、危険物など）

専門処理業者、杉並清掃事務所、杉並清掃事務所 方南支所、ごみ減量対策課にお問い合わせください。

土・砂・石

