

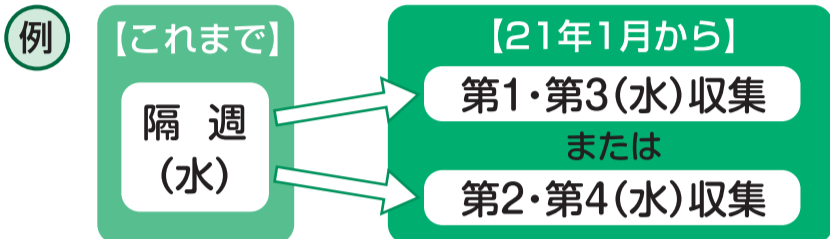


# 不燃ごみ収集日の変更のお知らせ

現在、不燃ごみは隔週で収集しています。しかし、これまでに「いつが収集日かわかりにくい」「第1週と第3週のように決めてほしい」というご要望を多数頂きました。

そこで、来年1月から、下記のとおり変更します。

お住まいの地域により、収集日は異なりますので、21年版「ごみ・資源の収集カレンダー」(12月全世帯配付予定 右記参照)でご確認ください。



※曜日の変更はありません。

日	月	火	水	木	金	土
			1	2	3	4
5	6	7	8	9	10	11
12	13	14	15	16	17	18
19	20	21	22	23	24	25
26	27	28	29	30		

第1・第3週です。(その月の1回目と3回目にくる曜日です。)

第2・第4週です。(その月の2回目と4回目にくる曜日です。)

第5週です。不燃ごみの収集はありません。

問 清掃管理課清掃計画係

問 清掃管理課清掃計画係

# 21年版 ごみ・資源の 収集カレンダー

## を配付します。

大きな文字と豊富なイラストで、ごみの分け方・出し方をわかりやすくお伝えします。



カレンダーは地域によって異なります。必ず住所を確認してください。

(見本)

12月1日から26日までに順次全世帯のポストへ直接投函します。

※アパート・マンションの各部屋にも配付します。

問 清掃管理課清掃計画係

# チャレンジ! 220gのごみ減量

区では区民一人が1日に出すごみ量を649g(18年度)から430g(22年度)に、220g減量することを目標にしています。この目標達成のための具体的な施策やごみ減量の工夫を盛り込んだ「ごみ半減プラン430」を策定しました。プランで示した“なみずけの実行した220g減量”の工夫をご紹介します。

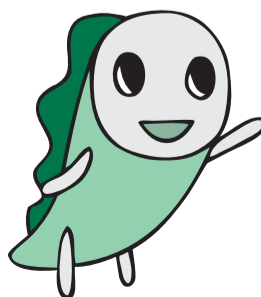
**23gの減量** 生ごみの水切り  
三角コーナーのごみは「ギュウツ」と絞って水を切ります。

**40gの減量** 適量購入・適量調理の心がけ  
食べ残しや使い切れなかった食品は、ごみになってしまいます。

**70gの減量** 新聞、雑誌・雑がみ、段ボール、紙パックは資源に分別  
ティッシュやお菓子・カレールの紙箱も資源(雑がみ)です。

**87gの減量** プラスチック製容器包装とペットボトルは、さっと洗って資源に分別

\*ごみの中身を分析し、減量のごみ量を算出しました。



ごみ減量の方法は、ここにご紹介したものだけではありません。区民一人ひとりがごみ減量を意識して、各家庭にあった減量の工夫を継続して行うことが大切です。

# 粗大ごみの申し込みはお早めに!

年末に向けて、粗大ごみの申し込みが大変混み合います。なるべくお早めにお申し込みください。問 清掃管理課リサイクル推進係

区役所いつでも電話サービス(杉並区コールセンター)

電話 #8800 または 3372-8800

FAX 3372-8810

インターネット <http://www.seisou.city.suginami.tokyo.jp/>

受付時間 午前8時～午後7時(土、日、祝日を含む毎日)

※12月30日～1月3日を除く

- 粗大ごみの処理は有料です。
- FAX・インターネットでのお申し込みもできます。(お急ぎの場合は電話でお申し込みください。)
- 申込者ご自身で持ち込む「区民持込」制度もあります。詳しくは杉並区コールセンターへお問い合わせください。
- 日曜日・祝日の翌日は電話が大変混み合います。
- エアコン・テレビ・冷蔵庫(冷凍庫)・洗濯機、パソコンは区では取り扱っていません。詳しくは購入店にご相談いただくか、杉並区コールセンターまたは清掃管理課リサイクル推進係までお問い合わせください。
- 事業者から排出される粗大ごみはお取り扱いできません。(一般家庭から出るものが対象です。)

本年度の家庭用生ごみ処理機購入費の補助金申請の受付は終了いたしました。

次回受付については平成21年4月以降にお問い合わせください。

問 清掃管理課リサイクル推進係