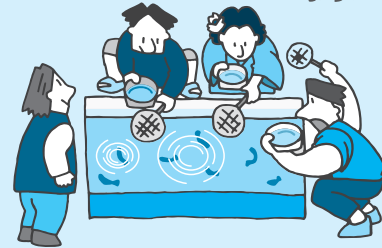


ごみパックン 第26号

平成21年7月20日
 杉並区の清掃情報紙
 編集・発行 杉並区環境清掃部清掃管理課
 〒166-8570 杉並区阿佐谷南1-15-1
 TEL 3312-2111 (代表)
 年6回(奇数月20日)発行
 ごみパックンは区役所、区民事務所、図書館等でも配布しています。
 また、区ホームページからも取り出すことができます。
<http://www.city.suginami.tokyo.jp/>

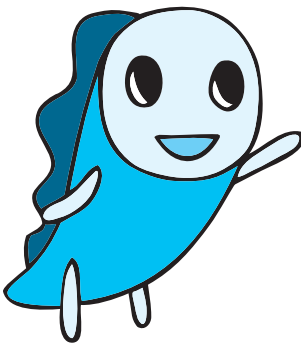


歩きながら、元気と文化が、すぎなみ
 生まれる街。



粗大ごみの申込みは 電話 #8800 または電話 3372-8800
 区役所いつでも電話サービス

生ごみは「ギュウツ」とひとしぼり、ごみを減らして、 「におい」も「さようなら」



1人が1日あたりに出すごみ量 618gのうち 162g(約26%)は、台所から出る生ごみなどです(内訳は下図のとおり<平成19年度調査>)。野菜の皮や食品ロス(食べ残しや、賞味期限切れなどで食べずに残った食品)は、ちょっとした工夫で減らすことができます。
 「ごみを限りなくゼロにする社会の実現」をめざして、皆様のご協力をお願いします。

問 清掃管理課清掃計画係

1人が1日あたりに出す台所ごみ 162gは、ちょっと手を加えれば減量できます



1 生ごみは「ギュウツとひとしぼり」で減量

野菜の皮などは、シンクの三角コーナーなどに入れることで水分を含んでしまいます。「ギュウツとひとしぼり」して水を切ることで、減量することができます。
 水分は、においのもと。夏場の気になるにおいは、もともと絶ちましょう。

- ・三角コーナーの生ごみは、手でしぼったり、びんやペットボトルの底を押し付けたりして、水を切りましょう。
- ・水にぬらさないためには…
- ・野菜の皮むきは洗う前に行く。
- ・むいた野菜の皮を乾いたざるなどに入れる。
- ・はじめから乾いている生ごみ(玉ねぎの皮など)は、水分を含んでいるものとは別にする。

2 食品の買いすぎや作りすぎにご用心

皆さんは「冷蔵庫の奥に賞味期限切れの食品があった」、「野菜室でニンジンが干からびていた」などという経験はありませんか? ごみとなっている食品は、買い方や作り方の工夫でなくすことができます。

- ・食品が傷みやすい夏場は特に、まとめ買いはせず、使いきれられる量を買きましょう。
- ・作りすぎには注意しましょう。
- ・野菜の皮・葉までを料理に使う、残った料理を別の料理に作り変える(リメイク料理)などエコ・クッキングを実践すると、生ごみ自体を減らすことができます。

回																					
覧																					

夏場の生ごみ「ギュウツ」とひとしぼりで気分すっきり



今年も「緑のカーテン」を育てています

省エネに取り組むシンボルとして区役所本庁舎東棟の南壁面に「緑のカーテン」を設置しました。4月16日に、ヘチマ224本・ゴーヤ56本・キュウリ56本・アサガオ140粒が植えつけられ、28m×28mの巨大なカーテンを目指し、毎日すくすくと伸びています。

真夏の涼やかな緑を皆さんに提供するとともに、本庁舎の冷房負担の低減による省エネ推進に寄与する予定です。

問 環境都市推進課



▲緑のカーテン(7月3日撮影)

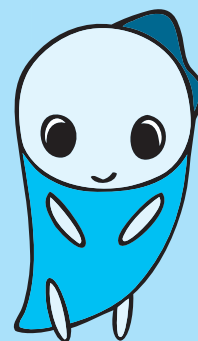
成長の記録は、「緑のカーテンホームページ」でご覧になれます。

<http://www.kankyoku.city.suginami.tokyo.jp/curtain/>

または、[すぎなみ環境情報館](#) 検索 → 区役所緑のカーテン

お願い

ごみや資源物は
回収日の朝、
お出してください



前日からごみ・資源物を出すと不審火の原因になる場合があります。

ごみは 午前7時30分まで
資源は 午前8時00分まで
にお出してください。

問 杉並清掃事務所 3392-7281
杉並清掃事務所方南支所 3323-4571
または清掃管理課

募集中

問 環境都市推進課

オリジナルマイバッグ作品

あなたの作った、世界にたったひとつのオリジナルのマイバッグ(買い物袋)を募集します。応募作品は区役所ロビー等に展示し、優秀作品は「すてきなマイバッグで賞」(すぎなみ環境賞)として表彰します。

応募対象 区内在住・在勤・在学の方

応募方法 ①住所・氏名・連絡先、②作る時に工夫したところ、PRしたいところのコメントを添えて、郵送又は持参でお申し込みください。

わたしの・我が家の省エネアイデア

皆様のご家庭で行っている、省エネにつながるちょっとしたアイデア(工夫・行動・決め事など)をお寄せください。杉並区地域省エネルギー等懇談会にて最優秀賞・優秀賞を選定し、「環境にやさしい区民賞」(すぎなみ環境賞)として表彰します。

応募対象 区内在住の方

応募方法 アイデアの内容を簡潔に表すタイトル(20字以内)と内容説明文(400字以内で自由。アイデア説明のための写真・図面の添付可)を添えて、郵送・Eメール・FAXでお申し込みください。

申し込み先 〒166-8570 阿佐谷南1-15-1 環境都市推進課(区役所西棟7階) FAX 3312-2316
E-mail Kankyotosi-k@city.suginami.lg.jp

応募締切 9月15日(火) 必着

結果発表 環境博覧会すぎなみ2009(10月18日(日)、高井戸地区区民センター)

その他 入賞者には区内共通商品券を進呈します。

商店会連合会は更なるレジ袋削減に取り組めます

5月1日から杉並区商店会連合会に加盟している区内約2500店舗で「レジ袋削減協力金箱」の設置が始まりました。お買い物の際にレジ袋を利用されたお客さまから、任意で3円から5円の協力金をお願いすることで、更なるレジ袋削減に取り組めます。皆さまからお預かりしたレジ袋削減協力金は区内学校の緑化に全額寄附されます。お買い物の際にはマイバッグの持参をお願いします。

問 環境都市推進課

レジ袋削減協力金箱▶

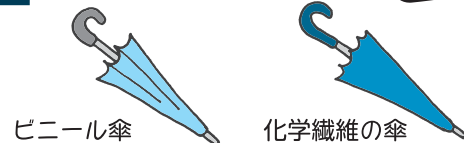


ごみの分け方クイズ 1

簡単?

日ごろ、ちょっと分別に迷いやすいごみを取り上げていきます。

問題 傘(かさ)は、何のごみの日に出すのでしょうか?



答 どちらの傘も不燃ごみの日にします。

傘のカバー(生地の部分)はビニールや化学繊維ですが、多くを占める中心の棒の部分は金属が使われているので、不燃ごみとなります。

問 清掃管理課

コンポスト容器の購入費を補助します

区ではご家庭から出る生ごみの減量と資源の有効活用を目的に、コンポスト容器のあっせんと購入費の補助を行っています。

【募集期間】 あっせんは平成22年2月26日(必着)まで 随時受け付けます。

【対象】 区があっせんするコンポスト容器を購入し、ご家庭で継続して使用していただける区内在住の方

【コンポスト容器のあっせん価格と補助金額】

製造社名	型 式	直径×高さ(cm)	容 量	あっせん価格	補助金額
三 甲	コンポスター190型	72×71	190ℓ	7,340円	3,670円
	コンポスター130型	60×66	130ℓ	7,140円	3,570円
	コンポスターD-70型	45×45×68.6	70ℓ	6,920円	3,460円
アロン化成	コンポエース120-N	65×69.2	120ℓ	6,300円	3,150円
	ポカシ肥料専用容器 AT#18(2個組)	33.9×38	18.3ℓ	6,400円	3,200円
岐阜プラスチック工業	EMサポートR11(2個組)	30.7×33.2	11ℓ	5,040円	2,520円



▲コンポスター D-70型



▲コンポエース 120-N



▲EM サポート R11

【申し込み先】

- 清掃管理課資源対策係(区役所西棟7階)または環境都市推進課すぎなみ環境情報館(荻窪5-15-13あんさんぶる荻窪4階)の窓口で受け付けます。
- 申込書は申し込み先で配布しています。また区ホームページからもダウンロードできます。

区ホームページ <http://www.city.suginami.tokyo.jp/>
申請書サービス → 環境・清掃・リサイクル

- 郵送の場合は清掃管理課資源対策係(〒166-8570 阿佐谷南1-15-1)に送付してください。

【補助金の申請方法】

- 申し込み後、補助金の申請書類をお渡しします。
- コンポスト容器は業者がご自宅へ配達します。代金は同封の振込用紙でお支払いください。
- 補助金の申請は領収書(振込用紙控え)と申請書類を添えて行ってください。あっせん金額の2分の1を補助します。

【注意事項】

- 補助は年度内に一世帯1個、三年間に2個までとなります。
- 受け付けは、予算の範囲内で先着順です。
- 同年度内に、コンポスト容器と家庭用生ごみ処理機両方の補助を受けることはできません。
- 購入後の返品・交換はできません。
- 区役所西棟7階とあんさんぶる荻窪4階でコンポスト容器の見本を展示しています。

問 清掃管理課資源対策係